



VILLAS EXCLUSIVAS  
Tranquilidad mas servicios



**MEMORIE  
DE QUALITÉS  
MAR BALTICÒ**

Proyecto: MAR BALTICÒ  
Parcela: C\ numancia - Pilar de la horadada (ALICANTE)  
Promotor: OCEANO LEVANTE  
Arquitectura: SALVADOR GRIÑAN MONTEALEGRE



VILLAS EXCLUSIVES

services plus calme



**MEMORIE  
DE QUALITÉS  
MAR BALTICÒ**

# INDICE. INDEX

0.0 Calidades y garantías villas MAR Garden.....	pág-4
1.0 Memoria descriptiva .....	pág-5
2.0 Emplazamiento.....	pág-6
3.0 Planos de planta modelo tipo.....	pág-7
4.0 Cimentacionyestructura.....	pág-8
5.0 Fachada y muros exteriores.....	pág-9
6.0 Pavimento de vivienda.....	pág-10
7.0 Alicatados y baños.....	pág-11
8.0 Carpintería exterior.....	pág-12
9.0 Carpintería interior.....	pág-13
10.0 Puerta principal.....	pág-14
11 Cocina.....	pág-15
12 Electrodomesticos.....	pág-16
13.0 Iluminación interior y exterior.....	pág-17
14.0 Climatización.....	pág-18
15.0 Exteriores.....	pág-19

## 0.0 Qualités et garanties Villa MAR BÁLTICO.

### 1. Pour votre sécurité

- 1.1 Chaque maison bénéficie d'une clôture de périmètre au rez de chaussée, a une hauteur 1'70 mt, au-dessus de travaux de maçonnerie au sol exécuté et terminé avec monocouche mortier imperméable et coloré
- 1.2 La porte d'entrée de votre maison est blindé avec des serrures de sécurité. La plus haute game en sécurité et qualités.
- 1.3 La structure entière de la maison se trouve sur une dalle de béton armé réticulaire , réglement CTE ( code du bâtiment technique)
- 1.4 L'installation d'électricité est en haut niveau avec des circuits indépendants conformément à la réglementation CTE et le système d'eau chaude a aerothermia
- 1.5 Toute la propriété se bénéficie en surface d'une chambre d'air, donnant la sécurité contre humidités à l'intérieur et l'extérieur de la maison.
- 1.6 La maison est conçue et structurée pour obtenir une efficacité énergétique de chaleur, froide, contre le bruit, etc....categorie (B)

### • Pour votre confort

- 2.1 Mar BÁLTICO, I , il se composé de 12 Villas - indépendante , sans communauté de propriétaires, avec place de garaje a l'intérieur de chaque villa. Toutes les maisons sont façade a la rue principal.
- 2.2 Toutes les villas ont leur propre parcelle où vous pourrez profiter des jardins et des terrasses, propre piscine ( c'est en option )
- 2.3 Tous les planchers de la maison y compris les salles de bains porte la porcelaine grand format revêtement materiel de première qualité.
- 2.4 Stores en aluminium , haute qualité, couleur blue-gris
- 2.5 Le verre des fenêtres permet, grâce à sa graduation, un plus grand contrôle solaire, l'éclairage sera de type led, à l'intérieur comme à l'extérieur, dans toute la maison.
- 2.6 La climatization est centralisée, ont vous laisseras la preinstalation , il manquera les machines
- 2.7 La cuisine est complètement assemblé y compis la plaque d'induction , four, hotte et evier Silestone, de premier qualité
- 2.8 L'efficacité énergétique des appareils , categorie (A)

# INDICE. INDEX

## 0.0 CALIDADES Y GARANTÍAS EN SU VILLA MAR BÀLTICO

### 3. PARA LA BELLEZA DE SU HOGAR

- 3.1 Les porte interieures son en bois laqué in situ, blanc pour un costume de finition parfaite, accessoires design en acier inoxydable
- 3.2 Tout au long du tracé du logement , vous apprécierez les jardins, terrasse ensoleillée, piscine ( en option) individuelles et des enceintes à la hauteur de 1'70 mts pour la vie privée
- 3.3 Les façades sont en Pierre natuelle, ennobland l'ensemble résidentiel, donnant un sens d'ouverture et de bien être interieur. Le mur des chambres et de la cuisine sont recouverts de carreaux de porcelaine de couleur chocolat donnant un contraste au reste de la maison harmonieux et minimaliste.
- 3.4 Les lignes MINIMALISTES de cette maison, sont conçues pou avoir une harmonie constante dans le temp et votre maison seras toujours moderne, belle et élégant.
- 3.5 Les façades en pierre blanche, grès cérame, aluminium et verre créeront une harmonie de matériaux très élégants.

### 4.POUR VOTRE ÉCONOMIE D'ÉNERGIE

- 4.1 La maison est conçue comme un cube complètement isolé permettant un degré de confort de la température et une économie énergétique importante, il est provus d'une chambre à air en façade de polyéthylène haute densité extrudé , basse chaudière verticales et horizontales.
- 4.2 Amélioration de l'efficacité en générant une chambre d'air intérieur portant toutes fondation en béton armé et des dalles de plancher.
- 4.3 Pour que l'isolation soit plus efficace, la menuiserie d'aluminium obtient la RPT ( Séparation thermique ) et le vitrage des fenêtres sont laminaires (4+4/8 camara/3+3)

Tous ces détails et ceux qui restent à indiquer dans ce résumé, sont à votre disposition. Veuillez demander

## 1.0 Mémoire de Qualité.

**Agents:**

· **Developpeur:** TRITON LEVANTE.SL

**Non:** MAR BÀLTICO

**Address:**Calle .Reina sofia,nº2,esquina,c/Mayor,Pilar de la horadada:Alicante,cp:03190

**Représentant:** D.Diego Gómez Martinez.D.N.I: 74176202-Y

**Architecture:**GRIÑAN MONTE ALEGRE ARQUITECTO S.L.P

**Non:** SALVADOR GRIÑAN MONTE ALEGRE

**Address:**Plaza ESPAÑA nº1 San javier,Telefono: 636-45-58-77

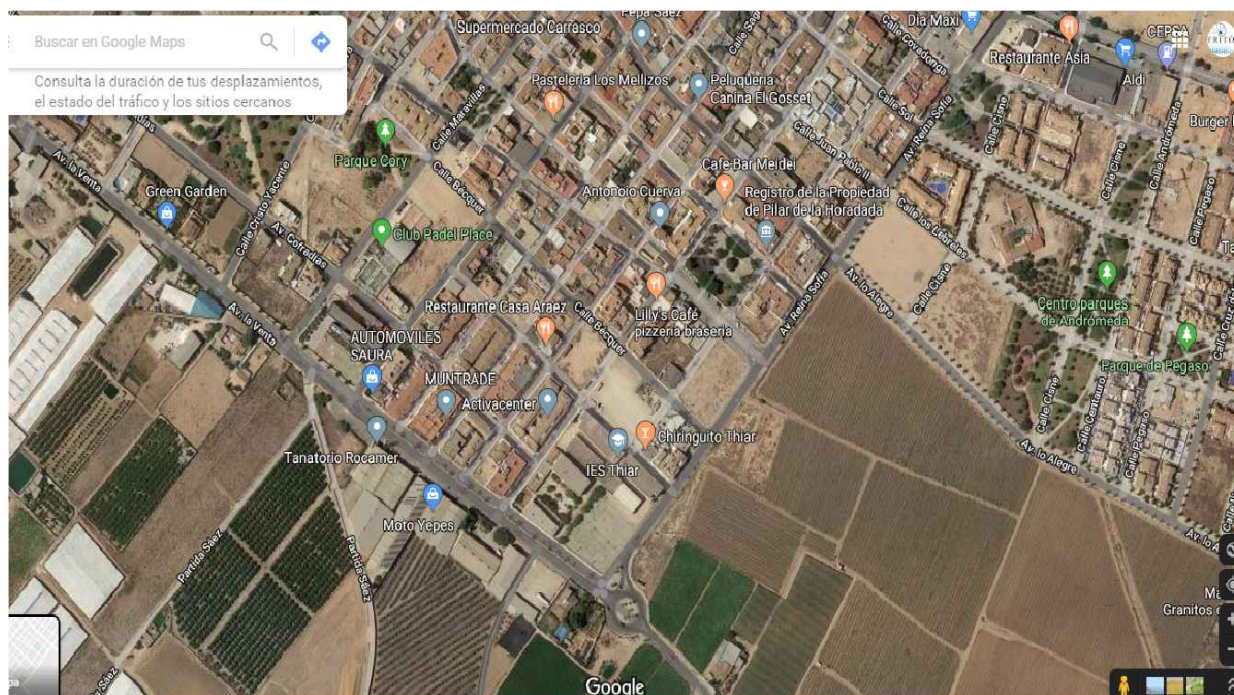
El resto de agentes que intervienen quedaran definidos en el proyecto de ejecución .

The other intervening agents will be defined in the project execution.

Les autres agents intermediaires seront définis dans la mise en oeuvre du projet

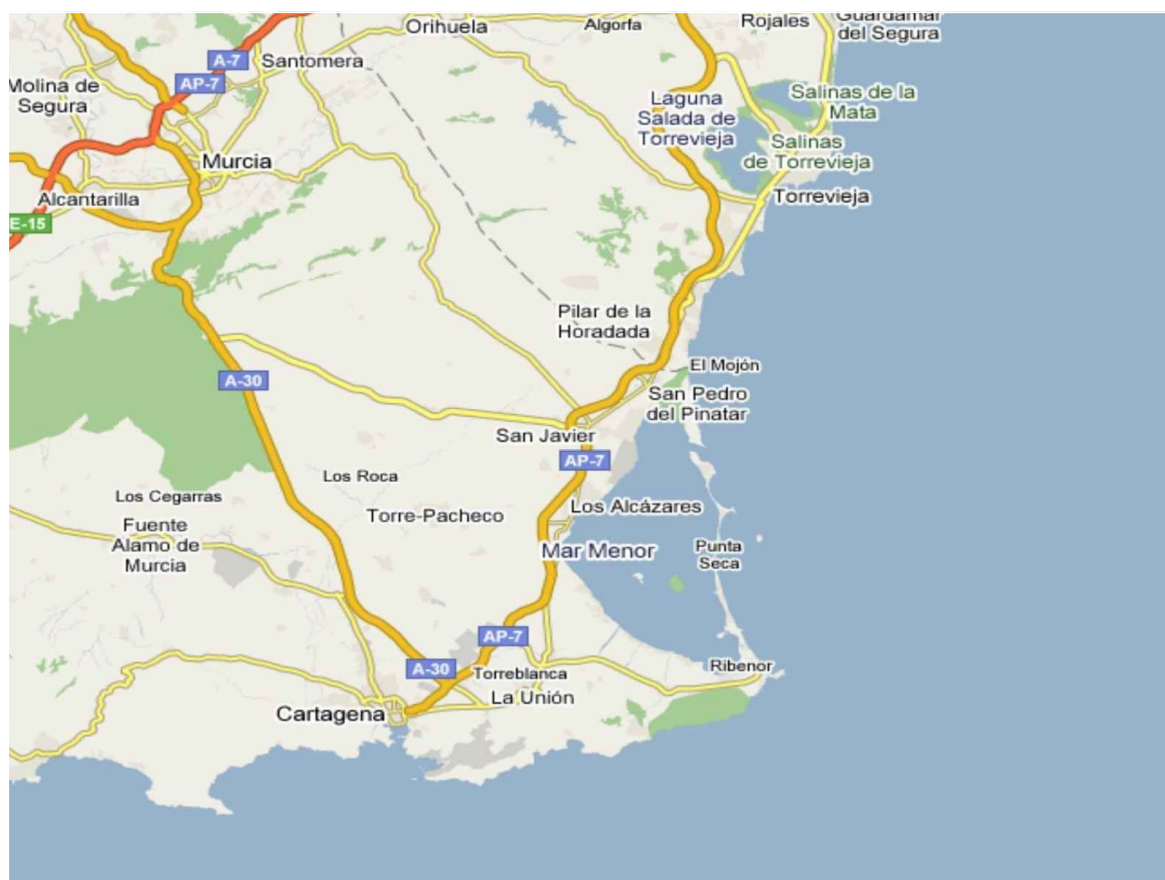
La gestión técnica se réserve le droit d'apporter des modifications dans les conceptin et qualités matérielles et même cahiers des charges à sa discretion et exiger une bone conception de l'exécution des travaux

## 2.0 Emplazamiento. Site



**Intrigue: Calle Pilar Perez Aguirre, 16, 03190 Pilar de la Horadada, Alicante, Alicante**

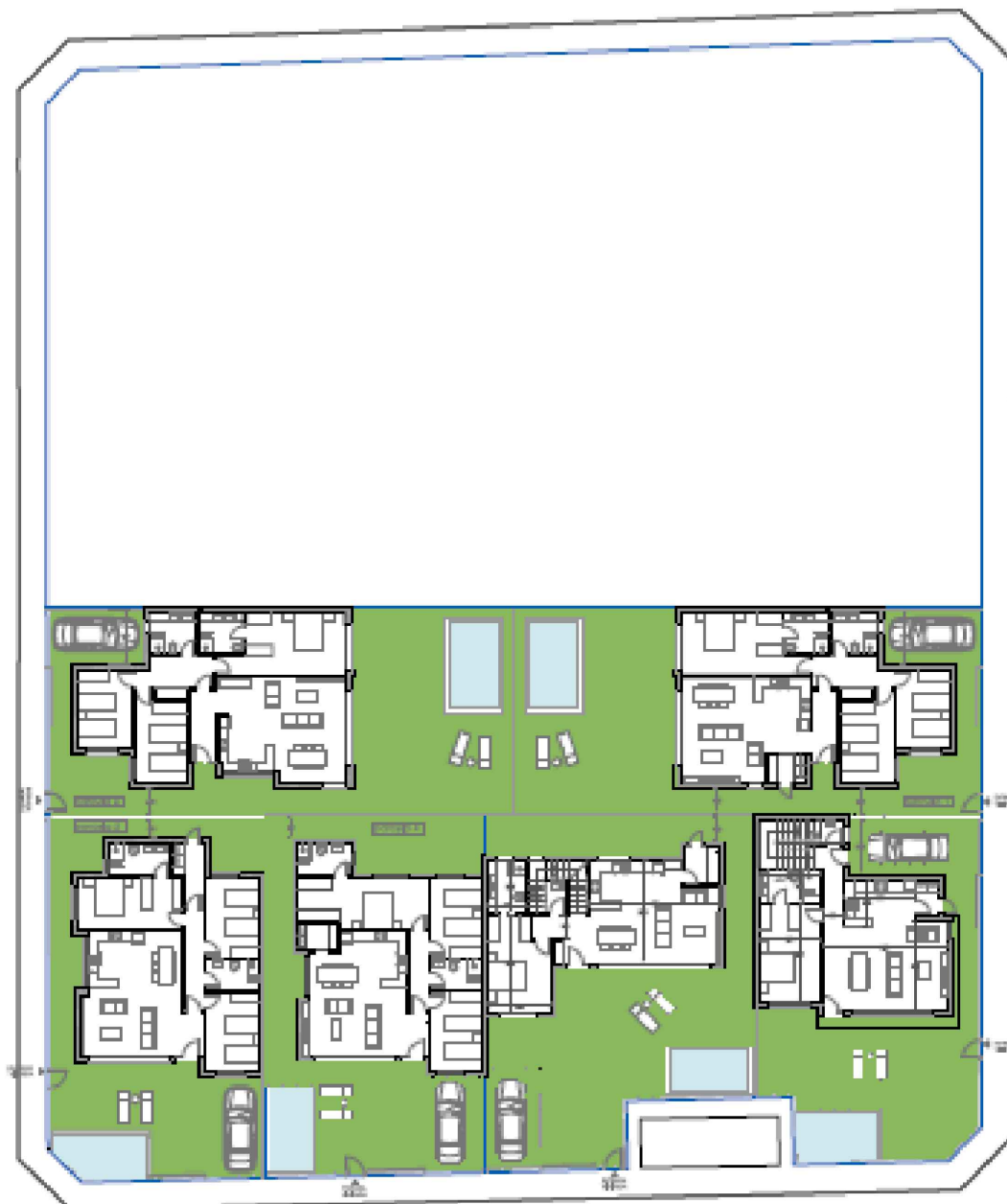
## 2.0 EMPLACEMENT COSTA BLANCA



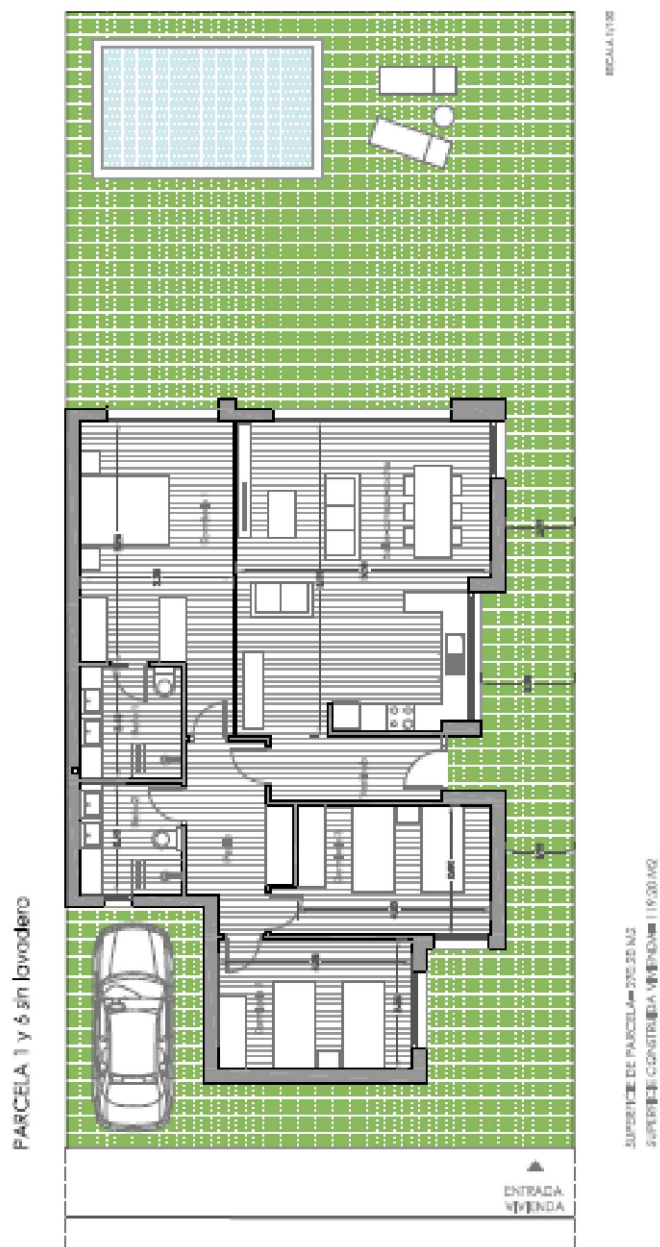
Dessins: COSTA BLANCA



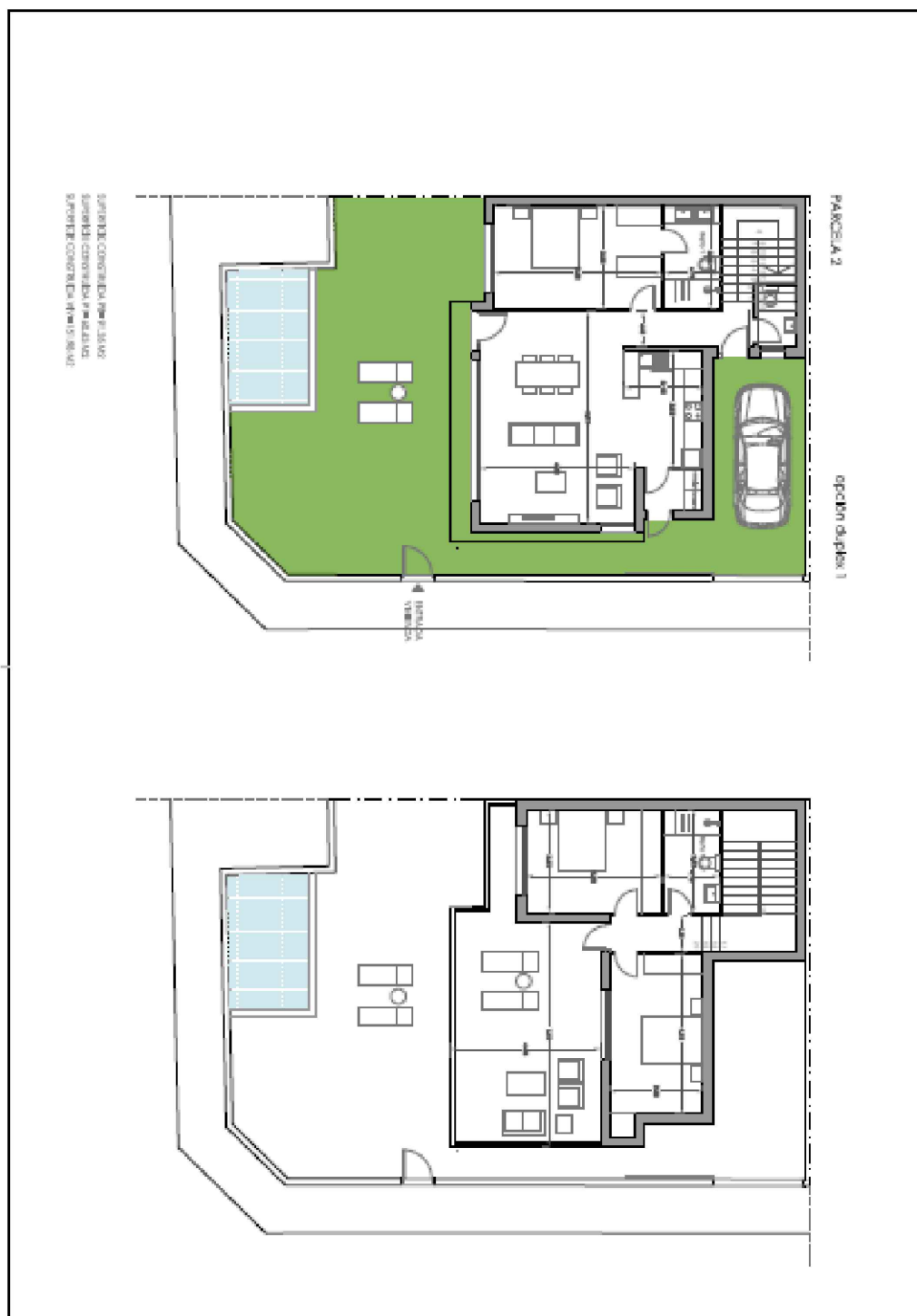
## 2.0 PLAN DU TERRAIN



## 2.0 PLAN DU TERRAIN bungalows.



## 2.0 PLAN DU TERRAIN Bungalows.



# Memoria de calidades

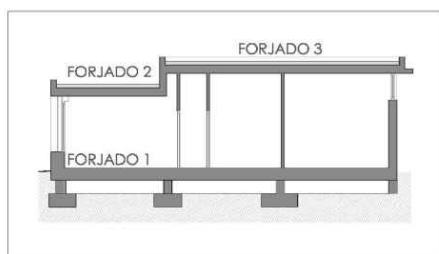
## 4.0 CIMENTATION ET L 'ESTRUCTURE.

### SYSTEME STRUCTUREL:

#### • CIMENTATION ET L 'ESTRUCTURE:

La fondation sera en dalle de plancher en béton armé. La compatibilité des matériaux avec l'âtre et avec le sol assure l'isolement de l'humidité capillaire et générer chambre d'air inférieure qui permet d'améliorer le rendement énergétique du bâtiment.

La structure est projetée dans un système de structure de trames en béton armé de poutrelles semi-résistantes forgé. La protection des matériaux de structure et assurer des tests de contrôle effectués par des laboratoires certifiés conformément à la loi, CTE ( Code du bâtimente technique ).

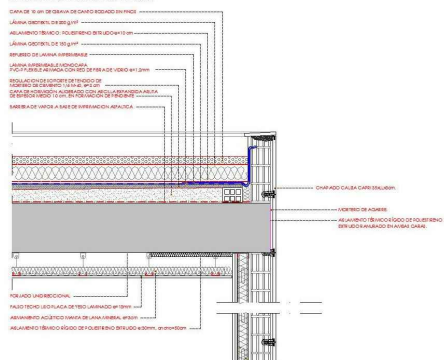


#### Enveloppe du bâtiment:

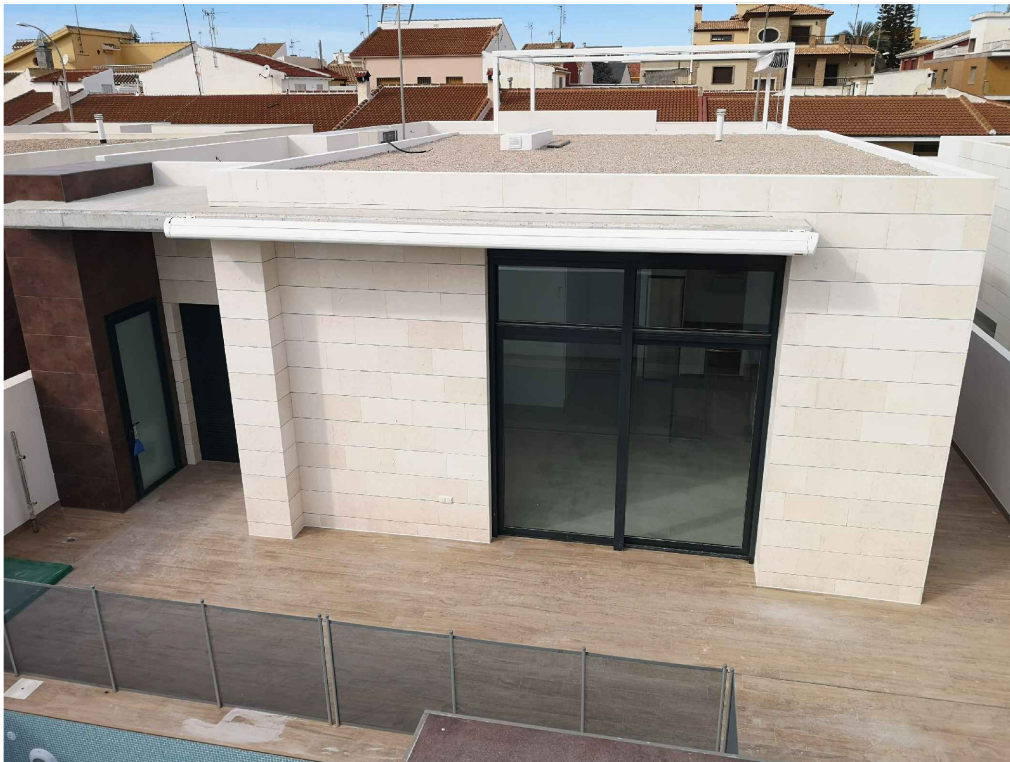
Le bâtiment est conçu comme un cube entièrement isolé, avec une efficacité énergétique de type B plancher: couche d'isolation thermique, polyéthylène extrudé (XPS) danopren 500



#### DETALLE TIPO ACABADO PEDRA

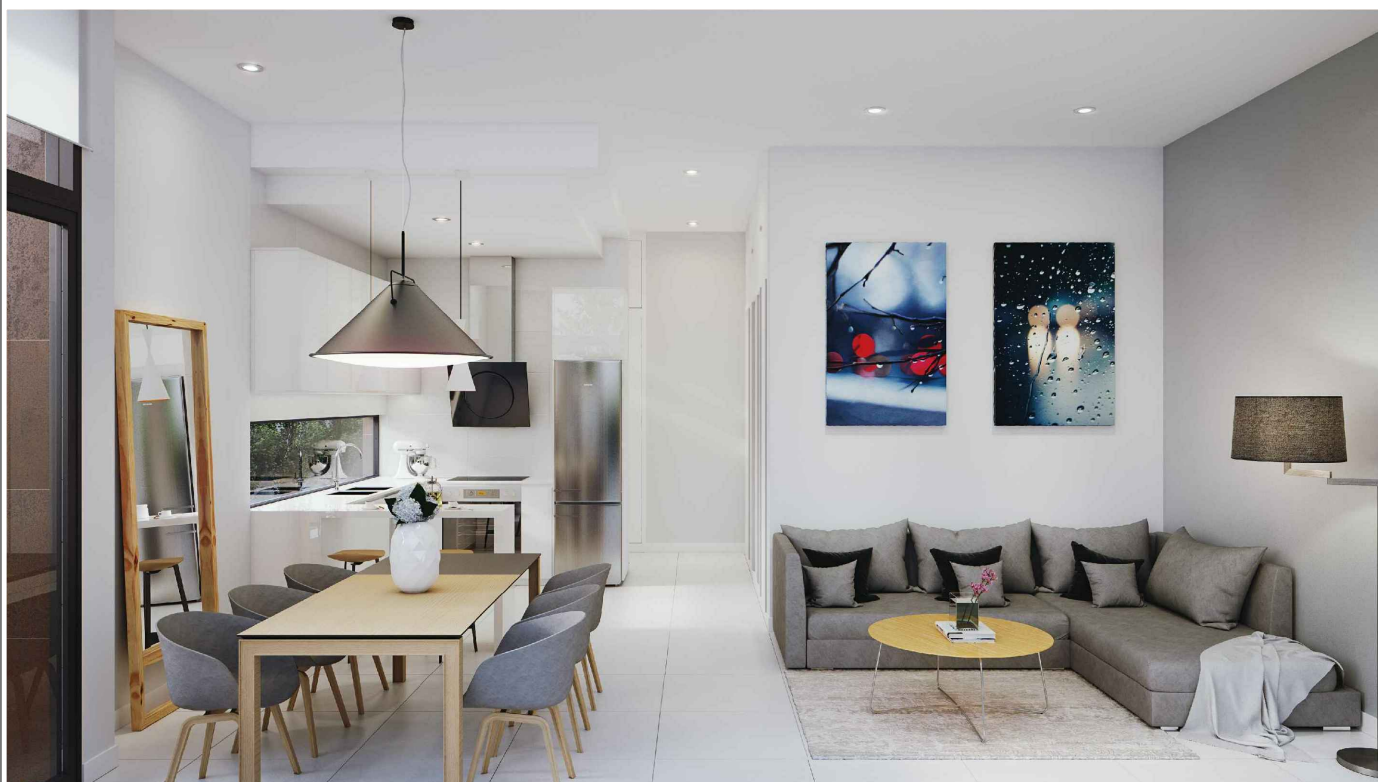


## 5.0 FAÇADE ET MURS EXTERIEURS



## 6.0 CHAUSSÉE DE LA MAISON.

Photo mode exemple



Finition du sol interieur et exterieur

PORCELANOSA®

PLAZA

## 7.0 Acabados baños .

Design et confort dans les salles de bains. Carrelage au sol et murs, robinetterie et sanitaires de

### Photo mode exemple



Carrelé avec des carreaux de 1ère qualité. reçu avec un adhésif pré-plâtré, scellé à la hauteur du faux plafond, garantissant ainsi son étanchéité

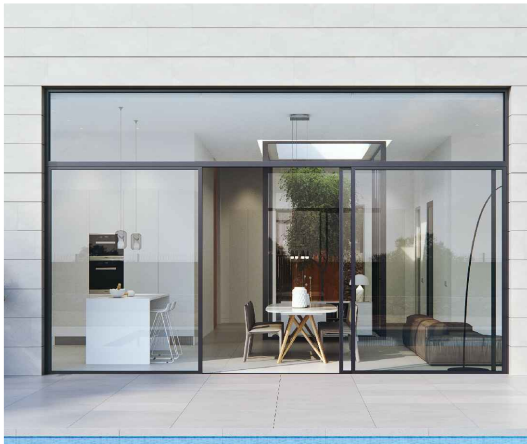
**TRES**

PORCELANOSA®



## 8.0 Carpintería exterior.

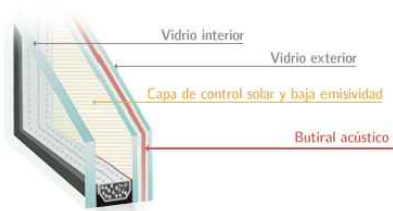
### Carpintería de aluminio con rotura de puente térmico Aluminium frames with thermal break



Exemple de photo mojo



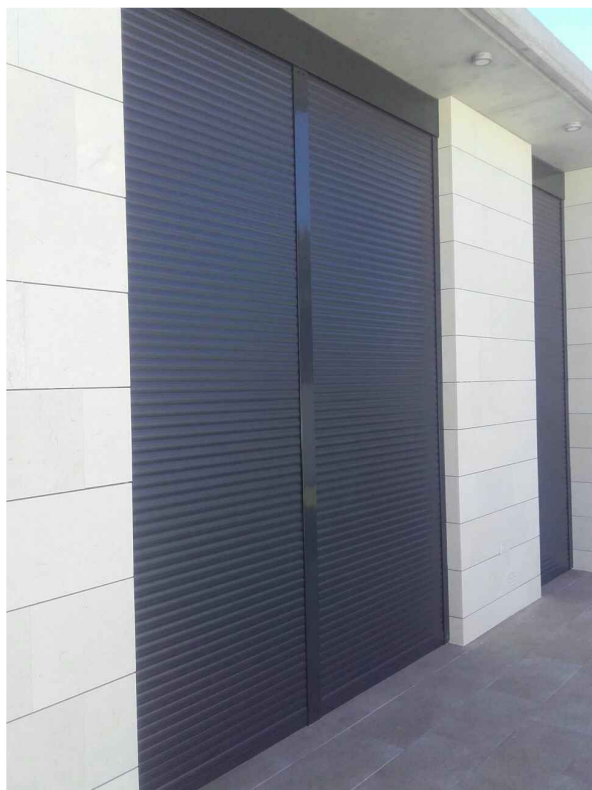
Maison EXTRUAL, système de fenêtre et balconière coulissante et plaintes en aluminium extrudé E-80RT, avec rupture thermique, de vastes enclos. Se complémente avec le système E-24 pour l'intégration des toiles fixes et pratiques.





## 8.0 Menuiserie exterior.

### STORES D'ALUMINUM



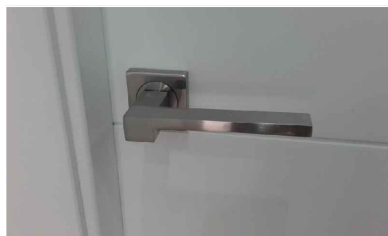
Stores d'aluminium

exemple de mode photos



## 9.0 MENUISERIE INTERIEUR

### PORTE INTERIEUR



.Cérrure acier inoxydable

### Armoires

.La hauteur des armoires est du plancher au plafond avec l'intérieur revêtu  
aménagement intérieur avec étagères, tiroires et penderie personnalisé



## 7.0 PORTE D'ENTRÉE

### PORTE D'ENTRÉE.

Porte de sécurité blindée gardesa F2000C, avec la sécurité Windows deux, fixes latéraux et supérieur, vêtu d'un même plan d'aluminium.



 **GARDESA**  
**ASSA ABLOY**

## 11.0 Cuisine.

Le design est conçu sous la prémisses des clients, équipé de meubles haut et bas , avec une gamme complète d'appareils de haute qualité " BOSCH " ( réfrigérateur, congélateur, vitrocéramique par induction, four , hotte , lave-vaisselle, micro-ondes ) avec la classe plus haute d'efficacité ( A )

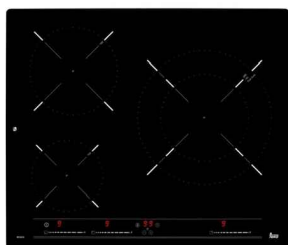
Photo mode exemple meubles de cuisine



## 12.0 APPAREILS DE CUISINE.



Commandes électroniques écran rétro-éclairé.  
2 Lampes numériques LED indicateur de vitesse, délai d'attente du programmeur.  
Filtres métalliques décoratifs en acier blindé bimotor-turbine.



Plaque TEKA IB6315  
Planificateur de temp  
Cuisson jusqu'à 99  
Vérouillage de sécurité  
Verre sans cadre  
Puissance



vérouillage de sécurité des enfants sur le panneau de commande. Plateau profond et grill émaillé avec système anti-rouillis  
Éclairage supérieur  
Ventilation dynamique  
Système d'évacuation de gaz pour voûte  
Capacité: 70 Lts  
Clasificación energética: A



Évier sous le comptoir

## ÉCLAIRAGE INTERIEUR



### ÉCLAIRAGE EXTERIEUR



**prises intérieures et extérieures**



## 14.0 CLIMATIZATION.

### SISTEMA DE CLIMATIZACIÓN.



Système de pré-installation d'air par conduit

Système d'alimentation en eau chaude sanitaire, avec un panneau solaire à profil bas avec un réservoir intégré de 150 litres et une chaudière électrique de 100 litres.



## 15 PISCINE EN OPTION

### PISCINE SYSTÈME DE NETTOYAGE



### MATERIEL DE FILTRATION





VILLAS EXCLUSIVAS  
Tranquilidad mas servicios



**Mémoire  
DE QUALITE  
MAR BALTICÒ**