



**FOLLETO
DIGITAL**

RESIDENCIAL
NATUR III



DESCRIPCIÓN

Villas de lujo independientes con piscina privada, aparcamiento en parcela ubicados en Avenida Reina Sofia y Calle Alquerías del Niño Perdido-Pilar de la Horadada (Alicante).

A elegir entre 2 tipos de distribución distintas: con o sin dormitorio en la planta baja. Solarium en cubierta.

“Si te ves viviendo en estas villas de lujo independientes, este es el momento de actuar, ¡solo son 6 oportunidades! No esperes más, RESERVA YA”

m2 de parcelas desde
165,00m2

Precios desde
365.000 €

Piscinas privadas

+34 619 80 27 90



www.residencialnatura.com





m2 de parcelas
desde

165,00m2

3 Baños





**2 ó 3
Dormitorios**



Precios desde
365.000 €





m2 de solarium
desde
33,19 m2

Piscinas
Privadas



PLANOS DE LAS VIVIENDAS

CON OPCIÓN DE :

**2 DORMITORIOS
Ó 3 DORMITORIOS**

PLANOS

TIPO DE VIVIENDA OPCIÓN: 2 DORMITORIOS



Planta baja / Ground Floor



Planta Primera / First Floor



Planta Cubierta / Rooftop
Solarium

VIVIENDA 1

SUPERFICIE ÚTIL

<i>Planta baja</i>	
Salón - Comedor - Cocina.....	35,78 m ²
Entrada.....	1,80 m ²
Aseo.....	2,17 m ²
Pasillo.....	7,47 m ²
TOTAL PB.....	47,22 m²

<i>Planta primera</i>	
Dormitorio 2.....	15,27 m ²
Dormitorio 3.....	10,22 m ²
Baño 1.....	3,12 m ²
Baño 2.....	3,13 m ²
Pasillo.....	3,83 m ²
TOTAL P1.....	35,57 m²

TOTAL SUPERFICIE ÚTIL 82,79 m²

EXTERIORES

<i>Planta baja</i>	
Patio.....	84,07 m ²
Piscina.....	15,00 m ²
<i>Planta primera</i>	
Terraza 1.....	11,09 m ²
Planta cubierta	
Solarium.....	33,19 m ²

<i>Superficie construida</i>	
Planta baja.....	58,90 m ²
Planta primera.....	51,92 m ²

TOTAL SUPERFICIE CONSTRUIDA 110,82 m²

SUPERFICIE DE PARCELA.....165,62 m²

NOTA:

Los planos quedan sujetos a posibles modificaciones de carácter técnico, en función del desarrollo del proyecto y de la obra, según indicaciones de la dirección facultativa. El amueblamiento reflejado tiene únicamente efectos decorativos. Las dimensiones que se representan en este plano y en su leyenda son aproximadas; las definitivas serán las que resulten de la ejecución de la obra. Se hace entrega de la obra solo con el mobiliario y electrodomésticos que consten en la memoria de calidades. El mobiliario de la cocina y la disposición de los sanitarios puede sufrir ligeras variaciones en función del montaje definitivo.

PLANOS

TIPO DE VIVIENDA OPCIÓN: 2 DORMITORIOS



Planta baja / Ground Floor



Planta Primera / First Floor



Planta Cubierta / Rooftop Solarium

VIVIENDA 2

SUPERFICIE ÚTIL

<i>Planta baja</i>	
Salón - Comedor - Cocina.....	35,78 m ²
Entrada.....	1,80 m ²
Aseo.....	2,17 m ²
Pasillo.....	7,47 m ²
TOTAL PB.....	47,22 m²

<i>Planta primera</i>	
Dormitorio 2.....	15,27 m ²
Dormitorio 3.....	10,22 m ²
Baño 1.....	3,12 m ²
Baño 2.....	3,13 m ²
Pasillo.....	3,83 m ²
TOTAL P1.....	35,57 m²

TOTAL SUPERFICIE ÚTIL 82,79 m²

EXTERIORES

<i>Planta baja</i>	
Patio.....	84,29 m ²
Piscina.....	15,00 m ²
<i>Planta primera</i>	
Taracea 1.....	11,09 m ²
Planta cubierta	
Solarium.....	33,19 m ²

<i>Superficie construida</i>	
Planta baja.....	58,90 m ²
Planta primera.....	51,92 m ²

TOTAL SUPERFICIE CONSTRUIDA 110,82 m²

SUPERFICIE DE PARCELA.....165,85 m²

NOTA:

Los planos quedan sujetos a posibles modificaciones de carácter técnico, en función del desarrollo del proyecto y de la obra, según indicaciones de la dirección facultativa. El amueblamiento reflejado tiene únicamente efectos decorativos. Las dimensiones que se representan en este plano y en su leyenda son aproximadas; las definitivas serán las que resulten de la ejecución de la obra. Se hace entrega de la obra solo con el mobiliario y electrodomésticos que consten en la memoria de calidades. El mobiliario de la cocina y la disposición de los sanitarios puede sufrir ligeras variaciones en función del montaje definitivo.

PLANOS

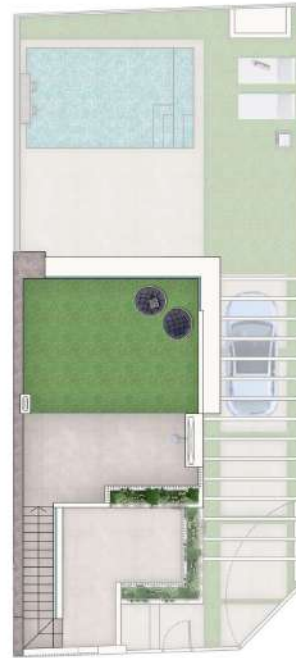
TIPO DE VIVIENDA OPCIÓN: 2 DORMITORIOS



Planta baja / Ground Floor



Planta Primera / First Floor



Planta Cubierta / Rooftop Solarium

VIVIENDA 3

SUPERFICIE ÚTIL

<i>Planta baja</i>	
Salón - Comedor - Cocina.....	35,78 m ²
Entrada.....	1,80 m ²
Aseo.....	2,17 m ²
Pasillo.....	7,47 m ²
TOTAL PB.....	47,22 m²

<i>Planta primera</i>	
Dormitorio 2.....	15,27 m ²
Dormitorio 3.....	10,22 m ²
Baño 1.....	3,12 m ²
Baño 2.....	3,13 m ²
Pasillo.....	3,83 m ²
TOTAL P1.....	35,57 m²

TOTAL SUPERFICIE ÚTIL 82,79 m²

EXTERIORES

<i>Planta baja</i>	
Patio.....	83,58 m ²
Piscina.....	15,00 m ²
<i>Planta primera</i>	
Terraza 1.....	11,09 m ²
Planta cubierta	
Solarium.....	33,19 m ²

<i>Superficie construida</i>	
Planta baja.....	58,90 m ²
Planta primera.....	51,92 m ²

TOTAL SUPERFICIE CONSTRUIDA 110,82 m²

SUPERFICIE DE PARCELA.....168,85 m²

NOTA:

Los planos quedan sujetos a posibles modificaciones de carácter técnico, en función del desarrollo del proyecto y de la obra, según indicaciones de la dirección facultativa. El amueblamiento reflejado tiene únicamente efectos decorativos. Las dimensiones que se representan en este plano y en su leyenda son aproximadas; las definitivas serán las que resulten de la ejecución de la obra. Se hace entrega de la obra sólo con el mobiliario y electrodomésticos que constan en la memoria de calidades. El mobiliario de la cocina y la disposición de los sanitarios puede sufrir ligeros variaciones en función del montaje definitivo.

PLANOS

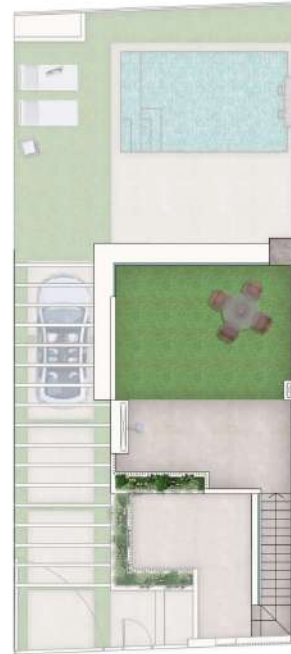
TIPO DE VIVIENDA OPCIÓN: 2 DORMITORIOS



Planta baja / Ground Floor



Planta Primera / First Floor



Planta Cubierta / Rooftop Solarium



VIVIENDA 4

SUPERFICIE ÚTIL

<i>Planta baja</i>	
Salón - Comedor - Cocina.....	35,78 m ²
Entrada.....	2,00 m ²
Aseo.....	2,17 m ²
Pasillo.....	7,47 m ²
TOTAL PB.....	47,42 m²

<i>Planta primera</i>	
Dormitorio 2.....	15,27 m ²
Dormitorio 3.....	10,22 m ²
Baño 1.....	3,12 m ²
Baño 2.....	3,13 m ²
Pasillo.....	3,83 m ²
TOTAL P1.....	35,57 m²

TOTAL SUPERFICIE ÚTIL 82,99 m²

EXTERIORES

<i>Planta baja</i>	
Patio.....	83,86 m ²
Piscina.....	15,00 m ²
<i>Planta primera</i>	
Terraza 1.....	11,09 m ²
<i>Planta cubierta</i>	
Solarium.....	33,19 m ²

<i>Superficie construida</i>	
Planta baja.....	59,16 m ²
Planta primera.....	51,97 m ²

TOTAL SUPERFICIE CONSTRUIDA 111,13 m²

SUPERFICIE DE PARCELA.....165,53 m²

SUPERFICIE DE PARCELA.....165,53 m²

NOTA:

Los planos quedan sujetos a posibles modificaciones de carácter técnico, en función del desarrollo del proyecto y de la obra, según indicaciones de la dirección facultativa. El amueblamiento reflejado tiene únicamente efectos decorativos, las dimensiones que se representan en este plano y en su leyenda son aproximadas; las definitivas serán las que resulten de la ejecución de la obra. Se hace entrega de la obra solo con el mobiliario y electrodomésticos que consten en la memoria de calidades. El mobiliario de la cocina y la disposición de los sanitarios puede sufrir ligeros variaciones en función del montaje definitivo.

PLANOS

TIPO DE VIVIENDA OPCIÓN: 2 DORMITORIOS



Planta baja / Ground Floor



Planta Primera / First Floor



Planta Cubierta / Rooftop Solarium



VIVIENDA 5

SUPERFICIE ÚTIL

<i>Planta baja</i>	
Salón - Comedor - Cocina.....	35,78 m ²
Entrada.....	2,00 m ²
Aseo.....	2,17 m ²
Pasillo.....	7,47 m ²
TOTAL PB.....	47,42 m²

<i>Planta primera</i>	
Dormitorio 2.....	15,27 m ²
Dormitorio 3.....	10,22 m ²
Baño 1.....	3,12 m ²
Baño 2.....	3,13 m ²
Pasillo.....	3,83 m ²
TOTAL P1.....	35,57 m²

TOTAL SUPERFICIE ÚTIL 82,99 m²

EXTERIORES

<i>Planta baja</i>	
Patio.....	83,94 m ²
Piscina.....	15,00 m ²
<i>Planta primera</i>	
Terraza 1.....	11,09 m ²
<i>Planta cubierta</i>	
Solarium.....	33,19 m ²

<i>Superficie construida</i>	
Planta baja.....	59,16 m ²
Planta primera.....	51,97 m ²

TOTAL SUPERFICIE CONSTRUIDA 111,13 m²

SUPERFICIE DE PARCELA..... 165,62 m²

NOTA:

Los planos quedan sujetos a posibles modificaciones de carácter técnico, en función del desarrollo del proyecto y de la obra, según indicaciones de la dirección facultativa. El amueblamiento reflejado tiene únicamente efectos decorativos. Las dimensiones que se representan en este plano y en su leyenda son aproximadas; las definitivas serán las que resulten de la ejecución de la obra. Se hace entrega de la obra sola con el mobiliario y electrodomésticos que constan en la memoria de calidades. El mobiliario de la cocina y la disposición de los sanitarios puede sufrir ligeras variaciones en función del montaje definitivo.

PLANOS

TIPO DE VIVIENDA OPCIÓN: 2 DORMITORIOS



Planta baja / Ground Floor



Planta Primera / First Floor



Planta Cubierta / Rooftop Solarium

VIVIENDA 6

SUPERFICIE ÚTIL

<i>Planta baja</i>	
Salón - Comedor - Cocina.....	35,78 m ²
Entrada.....	2,00 m ²
Aseo.....	2,17 m ²
Pasillo.....	7,47 m ²
TOTAL PB.....	47,42 m²

<i>Planta primera</i>	
Dormitorio 2.....	15,27 m ²
Dormitorio 3.....	10,22 m ²
Baño 1.....	3,12 m ²
Baño 2.....	3,13 m ²
Pasillo.....	3,83 m ²
TOTAL P1.....	35,57 m²

TOTAL SUPERFICIE ÚTIL 82,99 m²

EXTERIORES

<i>Planta baja</i>	
Patio.....	82,94 m ²
Piscina.....	15,00 m ²
<i>Planta primera</i>	
Terraza 1.....	11,09 m ²
Planta cubierta	
Solarium.....	33,19 m ²

<i>Superficie construida</i>	
Planta baja.....	59,16 m ²
Planta primera.....	51,97 m ²

TOTAL SUPERFICIE CONSTRUÍDA 111,13 m²

SUPERFICIE DE PARCELA..... 168,53 m²

NOTA:

Los planos quedan sujetos a posibles modificaciones de carácter técnico, en función del desarrollo del proyecto y de la obra, según indicaciones de la dirección facultativa. El amueblamiento reflejado tiene únicamente efectos decorativos, las dimensiones que se representaran en este plano y en su leyenda son aproximadas; las definitivas serán las que resulten de la ejecución de la obra. Se hace entrega de la obra sólo con el mobiliario y electrodomésticos que concien en la memoria de calidades. El mobiliario de la cocina y la disposición de los sanitarios puede sufrir ligeras variaciones en función del montaje definitivo.

PLANOS

TIPO DE VIVIENDA OPCIÓN: 3 DORMITORIOS



Planta baja / Ground Floor



Planta Primera / First Floor



Planta Cubierta / Rooftop Solarium



VIVIENDA 1

SUPERFICIE ÚTIL

<i>Planta baja</i>	
Salón - Comedor - Cocina.....	26,93 m ²
Dormitorio 1	9,43 m ²
Entrada.....	1,80 m ²
Aseo.....	2,17 m ²
Pasillo	6,44 m ²
TOTAL PB.....	46,77 m²

<i>Planta primera</i>	
Dormitorio 2.....	15,27 m ²
Dormitorio 3.....	10,22 m ²
Baño 1.....	3,12 m ²
Baño 2.....	3,13 m ²
Pasillo.....	3,83 m ²
TOTAL P1.....	35,57 m²

TOTAL SUPERFICIE ÚTIL 82,34 m²

EXTERIORES

<i>Planta baja</i>	
Patio.....	84,07 m ²
Piscina.....	15,00 m ²
<i>Planta primera</i>	
Terraza 1.....	11,09 m ²
<i>Planta cubierta</i>	
Solarium	33,19 m ²

<i>Superficie construida</i>	
Planta baja.....	58,90 m ²
Planta primera.....	51,92 m ²

TOTAL SUPERFICIE CONSTRUÍDA 110,82 m²

SUPERFICIE DE PARCELA..... 165,62 m²

NOTA:

Los planos quedan sujetos a posibles modificaciones de carácter técnico, en función del desarrollo del proyecto y de la obra, según indicaciones de la dirección facultativa. El amueblamiento reflejado tiene únicamente efectos decorativos. Las dimensiones que se representan en este plano y en su leyenda son aproximadas; las definitivas serán las que resulten de la ejecución de la obra. Se hace entrega de la obra sólo con el mobiliario y electrodomésticos que consten en la memoria de calidades. El mobiliario de la cocina y la disposición de los sanitarios puede sufrir ligeras variaciones en función del montaje definitivo.

PLANOS

TIPO DE VIVIENDA OPCIÓN: 3 DORMITORIOS



Planta baja / Ground Floor



Planta Primera / First Floor



Planta Cubierta / Rooftop Solarium

VIVIENDA 2

SUPERFICIE ÚTIL

<i>Planta baja</i>	
Salón - Comedor - Cocina.....	26,93 m ²
Dormitorio 1	9,43 m ²
Entrada.....	1,80 m ²
Aseo.....	2,17 m ²
Pasillo	6,44 m ²
TOTAL PB.....	46,77 m²

Planta primera

Dormitorio 2.....	11,27 m ²
Dormitorio 3.....	10,22 m ²
Baño 1.....	3,12 m ²
Baño 2.....	3,13 m ²
Pasillo.....	3,83 m ²
TOTAL P1.....	35,57 m²

TOTAL SUPERFICIE ÚTIL 82,34 m²

EXTERIORES

<i>Planta baja</i>	
Patio.....	84,29 m ²
Piscina.....	15,00 m ²
<i>Planta primera</i>	
Terraza 1.....	11,09 m ²
Planta cubierta	
Solarium	33,19 m ²

Superficie construida

Planta baja.....	58,90 m ²
Planta primera.....	51,92 m ²

TOTAL SUPERFICIE CONSTRUIDA 110,82 m²

SUPERFICIE DE PARCELA..... 165,85 m²

NOTA:

Los planos quedan sujetos a posibles modificaciones de carácter técnico, en función del desarrollo del proyecto y de la obra, según indicaciones de la dirección facultativa. El amueblamiento reflejado tiene únicamente efectos decorativos, las dimensiones que se representan en este plano y en su leyenda son aproximadas; las definitivas serán las que resulten de la ejecución de la obra. Se hace entrega de la obra solo con el mobiliario y electrodomésticos que constan en la memoria de calidades. El mobiliario de la cocina y la disposición de los salarios puede sufrir ligeras variaciones en función del montaje definitivo.

PLANOS

TIPO DE VIVIENDA OPCIÓN: 3 DORMITORIOS



Planta baja / Ground Floor



Planta Primera / First Floor



Planta Cubierta / Rooftop Solarium

VIVIENDA 3

SUPERFICIE ÚTIL

<i>Planta baja</i>	
Salón - Comedor - Cocina.....	26,93 m ²
Dormitorio 1	9,43 m ²
Entrada.....	1,80 m ²
Aseo.....	2,17 m ²
Pasillo	6,44 m ²
TOTAL PB.....	46,77 m²

<i>Planta primera</i>	
Dormitorio 2.....	15,27 m ²
Dormitorio 3.....	10,22 m ²
Baño 1.....	3,12 m ²
Baño 2.....	3,13 m ²
Pasillo.....	3,83 m ²
TOTAL P1.....	35,57 m²

TOTAL SUPERFICIE ÚTIL 82,34 m²

EXTERIORES

<i>Planta baja</i>	
Patio.....	83,58 m ²
Piscina.....	15,00 m ²
<i>Planta primera</i>	
Terraza 1.....	11,09 m ²
Planta cubierta	
Solarium	33,19 m ²

<i>Superficie construida</i>	
Planta baja.....	58,90 m ²
Planta primera.....	51,92 m ²

TOTAL SUPERFICIE CONSTRUIDA 110,82 m²

SUPERFICIE DE PARCELA..... 168,85 m²

NOTA:

Los planos quedan sujetos a posibles modificaciones de carácter técnico, en función del desarrollo del proyecto y de la obra, según indicaciones de la dirección facultativa. El amueblamiento reflejado tiene únicamente efectos decorativos, las dimensiones que se representan en este plano y en su leyenda son aproximadas; las definitivas serán las que resulten de la ejecución de la obra. Se hace entrega de la obra solo con el mobiliario y electrodomésticos que consten en la memoria de calidades. El mobiliario de la cocina y la disposición de los sanitarios puede sufrir ligeras variaciones en función del montaje definitivo.

PLANOS

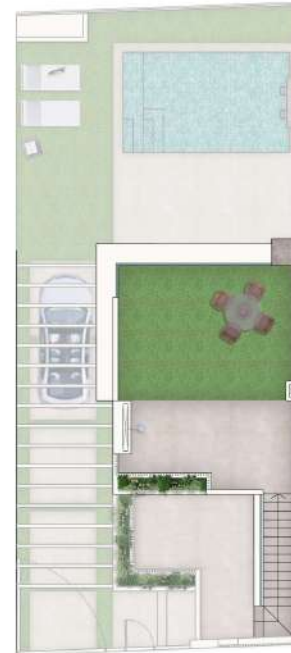
TIPO DE VIVIENDA OPCIÓN: 3 DORMITORIOS



Planta baja / Ground Floor



Planta Primera / First Floor



Planta Cubierta / Rooftop Solarium

VIVIENDA 4

SUPERFICIE ÚTIL

<i>Planta baja</i>	
Salón - Comedor - Cocina.....	26,93 m ²
Dormitorio 1	9,43 m ²
Entrada.....	1,99 m ²
Aseo.....	2,17 m ²
Pasillo	6,44 m ²
TOTAL PB.....	46,96 m²

Planta primera

Dormitorio 2.....	15,27 m ²
Dormitorio 3.....	10,22 m ²
Baño 1.....	3,12 m ²
Baño 2.....	3,13 m ²
Pasillo.....	3,83 m ²
TOTAL P1.....	35,57 m²

TOTAL SUPERFICIE ÚTIL 82,53 m²

EXTERIORES

Planta baja

Patio.....	83,86 m ²
Piscina.....	15,00 m ²
<i>Planta primera</i>	
Terraza 1.....	11,09 m ²
Planta cubierta	
Solarium.....	33,19 m ²

Superficie construida

Planta baja.....	59,16 m ²
Planta primera.....	51,97 m ²

TOTAL SUPERFICIE CONSTRUIDA 111,13 m²

SUPERFICIE DE PARCELA.....165,53 m²

NOTA:

Los planos quedan sujetos a posibles modificaciones de carácter técnico, en función del desarrollo del proyecto y de la obra, según indicaciones de la dirección facultativa. El amueblamiento reflejado tiene únicamente carácter decorativo, las dimensiones que se representan en este plano y en su leyenda son aproximadas; las definitivas serán las que resulten de la ejecución de la obra. Se hace entrega de la obra solo con el mobiliario y electrodomésticos que constan en la memoria de calidades. El mobiliario de la cocina y la disposición de los salarios puede sufrir ligeras variaciones en función del montaje definitivo.

PLANOS

TIPO DE VIVIENDA OPCIÓN: 3 DORMITORIOS



Planta baja / Ground Floor



Planta Primera / First Floor



Planta Cubierta / Rooftop Solarium



VIVIENDA 5

SUPERFICIE ÚTIL

<i>Planta baja</i>	
Salón - Comedor - Cocina.....	26,93 m ²
Dormitorio 1	9,43 m ²
Entrada.....	1,99 m ²
Aseo.....	2,17 m ²
Pasillo	6,44 m ²
TOTAL PB.....	46,96 m²

<i>Planta primera</i>	
Dormitorio 2.....	15,27 m ²
Dormitorio 3.....	10,22 m ²
Baño 1.....	3,12 m ²
Baño 2.....	3,13 m ²
Pasillo.....	3,83 m ²
TOTAL P1.....	35,57 m²

TOTAL SUPERFICIE ÚTIL 82,53 m²

EXTERIORES

<i>Planta baja</i>	
Patio.....	83,94 m ²
Piscina.....	15,00 m ²
<i>Planta primera</i>	
Terraza 1.....	11,09 m ²
<i>Planta cubierta</i>	
Solarium	33,19 m ²

<i>Superficie construida</i>	
Planta baja.....	59,16 m ²
Planta primera.....	51,97 m ²

TOTAL SUPERFICIE CONSTRUIDA 111,13 m²

SUPERFICIE DE PARCELA..... 165,62 m²

NOTA:

Los planos quedan sujetos a posibles modificaciones de carácter técnico, en función del desarrollo del proyecto y de la obra, según indicaciones de la dirección facultativa. El amueblamiento reflejado tiene únicamente efectos decorativos. Las dimensiones que se representan en este plano y en su leyenda son aproximadas; las definitivas serán las que resulten de la ejecución de la obra. Se hace entrega de la obra sólo con el mobiliario y electrodomésticos que consten en la memoria de calidades. El mobiliario de la cocina y la disposición de los sanitarios puede sufrir ligeras variaciones en función del montaje definitivo.

PLANOS

TIPO DE VIVIENDA OPCIÓN: 3 DORMITORIOS



Planta baja / Ground Floor



Planta Primera / First Floor



Planta Cubierta / Rooftop Solarium

VIVIENDA 6

SUPERFICIE ÚTIL

<i>Planta baja</i>	
Salón - Comedor - Cocina.....	26,93 m ²
Dormitorio 1	9,43 m ²
Entrada.....	1,99 m ²
Aseo.....	2,17 m ²
Pasillo	6,44 m ²
TOTAL PB.....	46,96 m²

Planta primera

Dormitorio 2.....	15,27 m ²
Dormitorio 3.....	10,22 m ²
Baño 1.....	3,12 m ²
Baño 2.....	3,13 m ²
Pasillo.....	3,83 m ²
TOTAL P1.....	35,57 m²

TOTAL SUPERFICIE ÚTIL 82,53 m²

EXTERIORES

Planta baja

Patio.....	82,94 m ²
Piscina.....	15,00 m ²
<i>Planta primera</i>	
Terraza 1.....	11,09 m ²
Planta cubierta	
Solarium.....	33,19 m ²

Superficie construida

Planta baja.....	59,16 m ²
Planta primera.....	51,97 m ²

TOTAL SUPERFICIE CONSTRUIDA 111,13 m²

SUPERFICIE DE PARCELA..... 168,53 m²

NOTA:

Los planos quedan sujetos a posibles modificaciones de carácter técnico, en función del desarrollo del proyecto y de la obra, según indicaciones de la dirección facultativa. El amueblamiento reflejado tiene únicamente efectos decorativos, las dimensiones que se representan en este plano y en su leyenda son aproximadas; las definitivas serán las que resulten de la ejecución de la obra. Se hace entrega de la obra solo con el mobiliario y electrodomésticos que consten en la memoria de calidades. El mobiliario de la cocina y la disposición de los solariums puede sufrir ligeras variaciones en función del montaje definitivo.

MEMORIA DE CALIDADES

6 VIVIENDAS INDEPENDIENTES CON PISCINAS

Avenida Reina Sofía y Calle Alquerías del Niño Perdido- Pilar de la Horadada (Alicante)

CIMENTACIÓN Y ESTRUCTURA

- Cimentación de zapatas de hormigón armado y vigas centradoras
- Estructura de pilares y forjados de hormigón armado.

CERRAMIENTOS, PARTICIONES Y FALSOS TECHOS

- Cerramientos de fachada: formada por hoja soporte de fábrica de ladrillo macizo de medio pie de espesor, con revestimiento exterior continuo (pintura pétreo), aislamiento de lana de roca y cámara de aire y hoja interior de tabiquería de cartón yeso sobre perfilera metálica.
- Tabiquería a base de sistema de cartón yeso sobre perfilera metálica de acero galvanizado y aislamiento de lana de roca.
- Falso techo: techo continuo formado por placa de yeso laminado con estructura de perfiles en toda la vivienda
- Falso techo desmontable de placa de yeso laminado en aseo/baño.

CUBIERTA

- Cubierta plana transitable con aislamiento térmico de poliestierno extruido.



MEMORIA DE CALIDADES

SOLADOS Y ALICATADOS

- Solado de gres porcelánico de primera calidad en interior de vivienda.
- Alicatado en cocina de gres porcelánico/aglomerado de cuarzo.
- Alicatado en baños de gres cerámico o gres porcelánico de primera calidad a elegir.
- Pavimento exterior de gres porcelánico antideslizante y césped artificial.

CARPINTERÍAS

- Puerta de acceso a vivienda acorazada
- Carpintería exterior PVC, con compacto para persianas.
- Puertas interiores blanco liso.
- Armarios empotrados tipo block, con puertas de madera acabado lacado blanco liso, correderas, interior en melamina, con barra, baldas y cajonera, según diseño.

PINTURAS Y VIDRIOS

- Pintura lisa plástica lavable en color blanco en el interior de la vivienda.
- Doble acristalamiento con cámara de aire en todas las unidades.



MEMORIA DE CALIDADES

EQUIPAMIENTO COCINA

- Cocinas formadas por mobiliario bajo y alto, según diseño, con armarios y cajones, en melamina blanca acabado mate, sin tiradores.
- Piedra de cocina de aglomerado de cuarzo color blanco.
- Barra en cocina de aglomerado de cuarzo color blanco.
- Conjunto de electrodomésticos incluidos: vitrocerámica, horno y campana extractora decorativa.

URBANIZACIÓN

- Zonas ajardinadas con césped artificial.
- Entrada vehículos y entrada peatonal con puertas individuales, preinstalación de motor, con videoportero.
- Piscina exterior de revestimiento vítreo color a elegir. Piedra coronación pavimento gres antideslizante.

SOLARIUM

- Pavimento de gres porcelánico antideslizante y césped artificial y ducha.



MEMORIA DE CALIDADES

INSTALACIÓN DE FONTANERÍA Y APARATOS SANITARIOS

- Aparatos sanitarios de porcelana vitrificada y griferías de primera calidad.
- Platos de ducha de resina con acabado texturizado
- Mampara de ducha de vidrio templado.
- Mueble de baño suspendido con lavabo sobre encimera color blanco.
- Instalación de Aerotermo para ACS.

INSTALACIÓN ELÉCTRICA

- Puntos de TV y teléfono en salón-comedor y dormitorios.
- Mecanismos según normas R.E.B.T. electrificación elevada, acabado blanco.
- Iluminación a base de luminarias LEDs empotrables.

INTALACIÓN CLIMATIZACIÓN

- Preinstalación de aire acondicionado por conductos.



UBICACIÓN

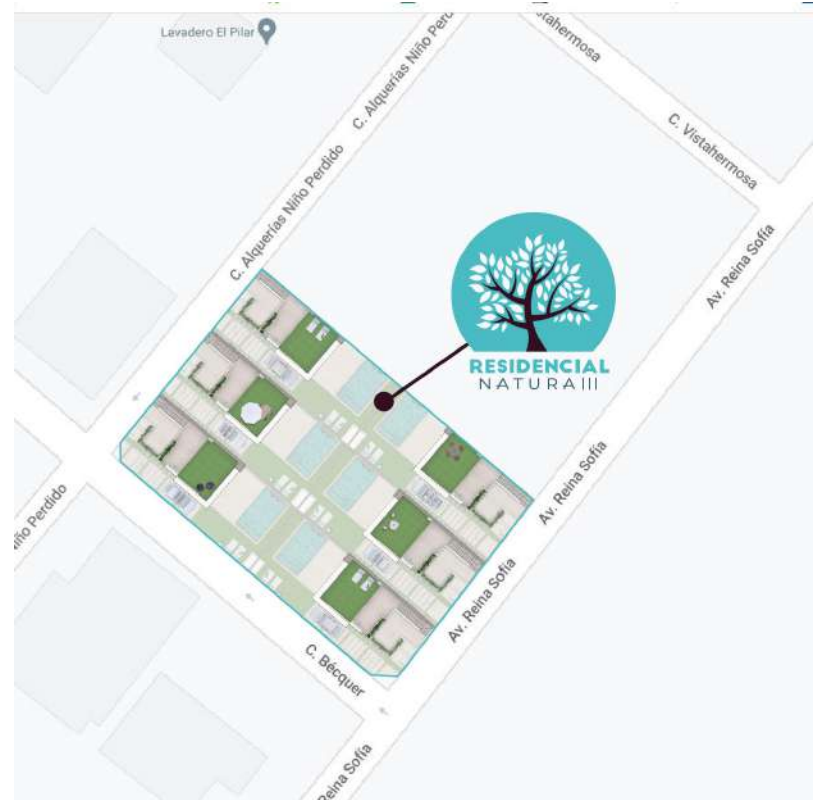
SUR DE ESPAÑA



UBICACIÓN



Pilar de la Horadada
Alicante, España



Av. Reina Sofía esq. C/ Bécquer.

PRECIOS Y DETALLES DE LAS VIVIENDAS

Situación	Vivienda	Orientación	Dormit.	Baños	Piscina	m2 construidos	m2 terraza	m2 Solarium	m2 parcela	Precio
Disponible	1	Oeste	2 / 3	2/3	Si	110,82	95,16	33,19	165,62	365.000
Disponible	2	Oeste	2 / 3	2/3	Si	110,82	95,38	33, 19	165,85	365.000
Disponible	3	Oeste	2 / 3	2/3	Si	110,82	94,67	33, 19	168,85	375.000
Disponible	4	Sur	2 / 3	2/3	Si	111,13	94,95	33, 19	165,53	370.000
Disponible	5	Sur	2 / 3	2/3	Si	111,13	95,03	33, 19	165,62	370.000
Disponible	6	Sur	2 / 3	2/3	Si	111,13	94,03	33, 19	168,53	384.000

Impuestos no Incluidos

Precio incluye: Vivienda base, piscina privada, pérgola para vehículos, muebles de cocina, mueble de baño y sanitarios, pre-instalación de gas y aire acondicionado.

Nota: Las villas con 3 dormitorios contarán con 3 baños completos. En las villas de 2 dormitorios será opcional baño o aseo en planta baja.

La empresa se reserva el derecho a modificar precios, tipos y calidades según la normativa vigente y criterio de la dirección facultativa.

Fecha de entrega: 9 meses desde el pago de la reserva

Fecha actualización: 18/10/2023

Comercializa en exclusiva: Grupo Inmobiliario Orihuela Costa SL