

EL OASIS DE LA CALA



Zonas comerciales
10min

Término municipal de Benidorm 200m

EL EDIFICIO OASIS SE ENCUENTRA ANDANDO A

Cala de Finestart
16min

Playa de poniente
15min

Hotel La Cala
Hotel con salas de juegos y Wi-Fi



EL OASIS DE LA CALA

Planta tipo 1º 3º y 5º



Apartamento tipo A
Metros construidos: 82,48m²
Terrazas: 23,87m²

Apartamento tipo B
Metros construidos: 79,48m²
Terrazas: 10,87m²

Apartamento tipo C
Metros construidos: 76,98m²
Metros Terrazas: 17,98m²

Planta tipo 2º 4º y 6º



Apartamento tipo C
Metros construidos: 76,98m²
Metros Terrazas: 17,98m²

Apartamento tipo B
Metros construidos: 79,48m²
Metros Terrazas: 10,87m²

Apartamento tipo A
Metros construidos: 82,48m²
Metros Terrazas: 23,87m²



ESTRUCTURA DE HORMIGÓN ARMADO FORJADO BIDIMENSIONAL CON POLIESPAN Y ARMADO DE ACERO

CERRAMIENTOS DE FACHADA

Fachada acabada exteriormente con revestimientos de morteros monocapa continuos en color blanco o similar.

Dispone de los mejores aislamientos térmicos y tratamiento de los puentes térmicos.

Las terrazas se cerrarán con barandilla de vidrio laminar de seguridad combinada con antepechos de hormigón visto.

TABICUERÍAS Y AISLAMIENTO

Divisiones interiores entre habitaciones con sistema de tabiquería a base de ladrillo cerámico del 7, para conseguir unos valores de aislamiento acústico y térmico superiores a los tradicionales.

Las paredes tienen un mayor grado de perfección en su acabado que nos permite la terminación en pintura lisa.

CUBIERTAS, TERRAZAS Y SOLARIUM

Todas las cubiertas serán planas y transitables (a excepción de la del torreón), y en ellas se pondrá un especial interés en el aislamiento térmico e impermeabilización de forma que se elimine cualquier posibilidad de transmisión térmica o de humedad.

CARPINTERÍA EXTERIOR

Carpintería exterior de aluminio lacado en color gris o similar, con rotura de puente térmico, interponiendo un perfil de poliamida (gran capacidad aislante) que evita las transmisiones de temperatura exterior-interior, mejora el ahorro energético y el confort superficial de la carpintería y evita las condensaciones sobre los perfiles.

Acristalamiento doble aislante con cámara (climalit) y de seguridad en las zonas con riesgo de impacto con control solar.

CARPINTERÍA INTERIOR

Puerta de acceso a la vivienda blindada, con terminación lacada en blanco o similar y en madera al exterior, con apertura y cierre a distancia.

Puertas de paso abatibles (de 2,11 altura) con de tablero macizo de DM acabado lacado en blanco o similar con un esmerado diseño, dotando a la vivienda de un aspecto elegante y original.

Puertas de armarios correderas. Aprovechando al máximo el espacio e irán también con acabado lacado en blanco o similar.

El interior de los armarios será tipo block, revestido en melamina color, con barras de colgar, baldas y una cajonera en cada dormitorio.

Los herrajes y manillas serán de acero inoxidable.

SALONES, DORMITORIOS Y PASILLOS

El pavimento será porcelánico gran formato (120cm * 60cm), para tránsito intenso, por encima del habitualmente instalado en viviendas. Rematado con un rodapié de 10 cm. de altura con terminación, bajo este se colocará lámina acústica.

Las paredes irán acabadas con pintura plástica lisa color.

Se colocará falso techo de placa de yeso laminado en baños, cocinas y pasillos, yeso en techos de salones y dormitorios y todo ello terminado en pintura plástica lisa.

BAÑOS

Griferías monomando y sanitarios blancos suspendidos.

Baños con plato de ducha y lavabo y grifería monomando. Espejos integrados en frentes de baños.

CLIMATIZACIÓN

La instalación de aire acondicionado (AEROTERMIA) se ejecutará mediante bomba de calor (frio-caliente) y sistema de conductos, con los elementos exteriores (condensadoras) situados en cubierta.

Dispondrá de termostato programador colocado en el salón.

La unidad interior de la instalación irá ubicada en el falso techo registrable de uno de los baños.

Suelo radiante en todos los baños.

SISTEMA DE VENTILACION Y EXTRACCION

Garantía de calidad de aire interior HS3, conforme con el Código Técnico de la Edificación (CTE).

Las viviendas disponen de elementos como la micro-ventilación de la Carpintería Exterior que garantiza una ventilación adecuada, aportando un caudal de aire exterior y garantizando la extracción del aire contaminado.

Al mismo tiempo y conforme al CTE, las viviendas disponen de un sistema de ventilación de doble flujo, garantizando la salubridad, confort e higiene en el interior de la vivienda, además de evitar la acumulación de humedad, y el deterioro de los edificios.

INSTALACIÓN DE ELECTRICIDAD Y TELECOMUNICACIONES

Según reglamento Electrotécnico de Baja Tensión. Mecanismos primera marca.

Cada vivienda dispondrá de video portero.

Según Normativa de I.C.T. y telefonía: Tomas de Teléfono y Televisión en salón-comedor, en cocina y en todos los dormitorios.

La promoción contará con la infraestructura común necesaria para la instalación posterior de equipos receptores de televisión Digital y por Cable.

INSTALACIÓN DE FONTANERÍA Y ACS

Instalación interior de viviendas para agua fría y caliente con Llaves de corte en todos los cuartos húmedos y en cada uno de los aparatos sanitarios.

Equipo compacto aerotermo para suministro de agua caliente sanitaria dando cumplimiento a la normativa vigente en cuanto a ahorro energético, asegurando así, un suministro de energía responsable y renovable; pero, sin renunciar a la operatividad tradicional y obteniendo un considerable ahorro en cuanto a espacios y mantenimiento de las habituales placas solares.

COCINA

Cocinas completamente equipadas con mobiliario y todos los electrodomésticos. Acabado lacado blanco o similar brillo u opcional.

Muebles altos y bajos de gran capacidad con interiores en color blanco. Muebles bajos con sistema de tiradores tipo Gola acabado acero inox, freno con silenciador en el cierre de los cajones y zócalo de aluminio.

Encimera tipo Silestone en color gris oscuro, de 2 cm. de espesor con fregadero integrado de acero inoxidable y grifo monomando.

Conjunto de Electrodomésticos formados por: Campana extractora, Placa vitrocerámica, Horno independiente multifunción, Frigorífico-congelador.

COMUNES

Ascensor panorámico.

Piscina con rebosadero y zona de playa. Tumbonas dentro de la piscina con hidromasaje.



EL OASIS DE LA CALA





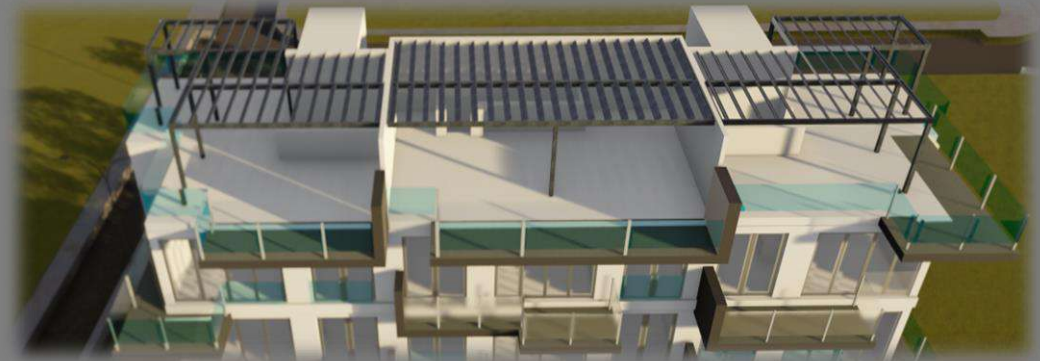
LA VIVIENDAS DE TIPO DOS DORMITORIOS

El edificio oasis es una construcción ubicada andando a 15min de la playa de Poniente, 16 min de la cala de Finestrat, 10min de los centros comerciales “La Marina de Finestrat “y a 200m del término municipal de Benidorm.

El edificio cuenta con garaje exterior privado, trastero en planta sótano, piscina infinity más hidromasaje , zonas ajardinadas y de recreo.

La construcción será realizada con materiales de primera calidad y un sistema robotizado de ahorro energético, además de otras tecnologías como apertura de puertas a distancia.

La construcción se compone de ocho plantas, seis con apartamentos tipo “A, B y C”, y la séptima con tres apartamentos tipo “Big” que se comunican con la octava a través de un torreón privado a la zona de terraza con pérgola y zona descubierta.



TIPO A: 168,62m² construidos. En la séptima planta 87,32m² con terraza descubierta incluida de 15,37m². Octava planta 47,30m² en torreón más terraza con pérgola y 34m² de terraza descubierta.

TIPO B: 168,95m² construidos. Séptima planta 80,45m² con terraza de 10,88m². Octava planta 61,70m² en torreón más terraza con pérgola y 26,80m² terraza descubierta.

TIPO C 167,32m² construidos. En la séptima planta 81,82m² con terraza de 9,5m². Octava planta 55,50m² en torreón más terraza con pérgola y 30m² terraza descubierta.

EL OASIS DE LA CALA



NOTA : LOS DATOS Y LOS PRECIOS QUE APARECEN EN ESTE FOLLETO SON ORIENTATIVOS Y NO VINCULANTES, LOS DATOS DEFINITIVOS SE INCORPORARAN COMO ANEXOS EN EL CONTRATO.

