



GOLD  
VILLAS



## *Fruto de la experiencia*

### *The Fruit of Experience*

*Después de tantos años en el sector Inmobiliario, haciendo siempre el mejor trabajo para nuestros clientes, por fin ha llegado el momento de hacer realidad este apasionante proyecto.*

*Ésta sólida experiencia en nuestro campo combinado con el esfuerzo continuo realizado para adaptarnos a la evolución del sector de la construcción tanto en la aplicación de nuevos materiales como en la gestión y organización del trabajo, nos permite ofrecer actualmente un asesoramiento y servicio profesional a nuestros clientes, aunque desde su fundación, la empresa ha basado siempre sus esfuerzos en impulsar una cultura que prioriza la calidad, tanto en los trabajos ejecutados como en los servicios prestados a sus clientes, hecho que nos ha permitido obtener la total confianza de todos ellos y el correspondiente prestigio como empresa constructora.*

*Nuestra característica fundamental es que somos una empresa constructora cercana en todos los sentidos, cuya filosofía primordial se basa en una estrecha relación profesional de tú a tú con el cliente. La satisfacción de éstos, y el reconocimiento a nuestro trabajo nos permite seguir teniendo un crecimiento sostenido y afrontar nuevos proyectos llenos de ilusión y energía.*

*After so many years in the Real Estate business, and always doing the best job for our clients, the time has finally come to make this exciting project a reality.*

*This solid experience in our field, combined with the continuous effort made, adapting to the evolution of the construction sector, both in the application of new materials and in the management and organisation of the works carried out, allows us to offer professional advice and service to all our customers. Although, since its foundation, the company has always based its efforts on promoting a culture that prioritizes quality, both in the work performed and in the services provided to our customers, a fact that has allowed us to obtain total the confidence of all of our satisfied clients, to gain the corresponding prestige as a construction company.*

*Being a Family-Friendly construction company is our fundamental aim, whose main philosophy is based on a close professional relationship with our clients. The satisfaction of these above, and the recognition of our hard work, allows us to continue having sustained growth, facing all new projects full of enthusiasm and energy.*





Las imágenes mostradas en este catálogo son una aproximación lo más fiel posible a la realidad · The images shown in this catalogue are, as near as possible approximation to reality.

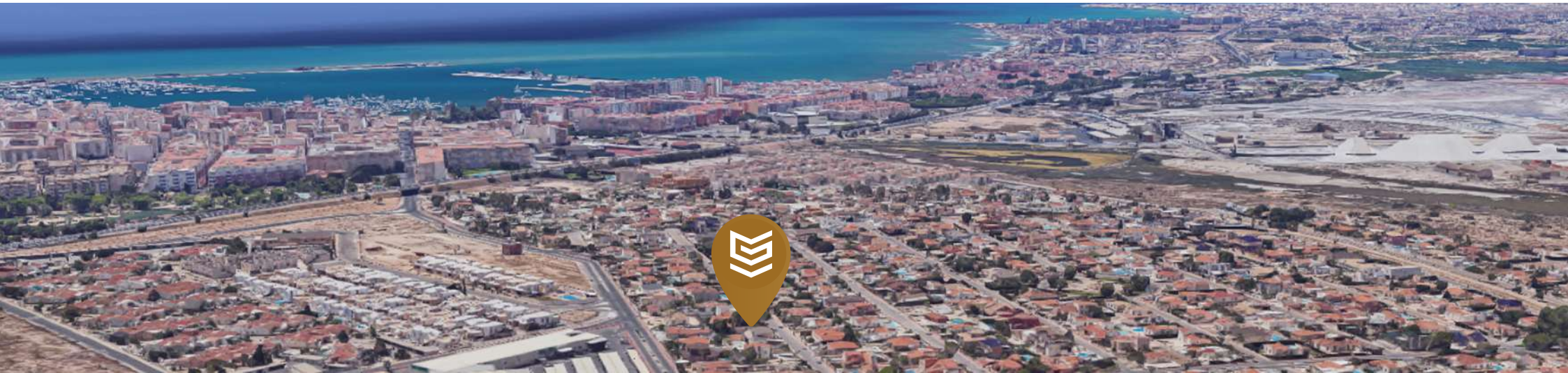




<b>2</b>	<b>BIENVENIDA</b> WELCOME
<b>6</b>	<b>CONCEPTO GOLD VILLAS</b> GOLD VILLAS CONCEPT
<b>9</b>	<b>LOCALIZACIÓN Y ENTORNO</b> LOCATION & ENVIRONMENT
<b>12</b>	<b>CONSTRUCCIÓN</b> CONSTRUCTION
<b>14</b>	<b>VILLA</b> VILLA
<b>16</b>	<b>PLANTA Y PARCELA</b> FLOOR PLAN AND PLOT
<b>18</b>	<b>ACABADOS INTERIORES</b> INTERIOR QUALITIES

# LOCALIZACIÓN PERFECTA | ACABADOS DE LUJO DISEÑO FUNCIONAL Y ATEMPORAL

PERFECT LOCATION | LUXURY FINISHES  
FUNCTIONAL & TIMELESS DESIGN



La combinación perfecta entre ubicación, comodidad y diseño, creado para mejorar la calidad de vida y el espacio.

Ubicado en Torrevieja, tiene excelentes comunicaciones, dotaciones comerciales, sanitarias y educativas, con servicios propios de urbanizaciones.

The perfect combination between Location, Comfort & Design, created to improve quality of life and freedom.

Located in Torrevieja, it has excellent communications, commercial centres, sanitary & educational endowments, and all the services surrounding the urbanisation.

*Concepto Gold Villas*

*Gold Villas Concept*



# HERENCIA | DESARROLLO | VISTA AL FUTURO

## INHERITANCE | DEVELOPMENT | VIEW TO THE FUTURE

*Nuestro concepto se basa en crear espacios agradables, basados en una decoración moderna, alta calidad de los materiales y lo más importante de todo, la luz natural.*

*Es tan importante en nuestro hogar como la distribución de los espacios, el tamaño o la decoración.*

*Además de ser fuente de vida, ilumina nuestra vivienda de una manera natural, es por eso que se convierte en un factor fundamental en nuestro día a día. Cuando una casa es luminosa nos da sensación de vida, más bonita, confortable y sana. De forma habitual relacionamos la oscuridad con la tristeza, la luz afecta mucho a nuestras vidas, es muy importante tener en cuenta los perjuicios que tiene para nuestro organismo carecer de iluminación y sobretodo de no percibir la suficiente luz natural.*

*Our concept is based on creating liveable spaces, based on modern decoration, high quality building materials and most important of all, Natural Light.*

*It all has the same importance to us in the designing of our homes:*

*Distribution of Areas, Size & Decoration.*

*Besides being a source of life, it lights up our home in a natural way, that is why it becomes a fundamental factor in our day to day life. A bright house, gives us a natural feeling of energy, making it beautiful, comfortable and healthy. In a systematic way we relate darkness with sadness. The lack of Natural light has many negative effects in our lives, so keep things bright!!*







## *Localización*

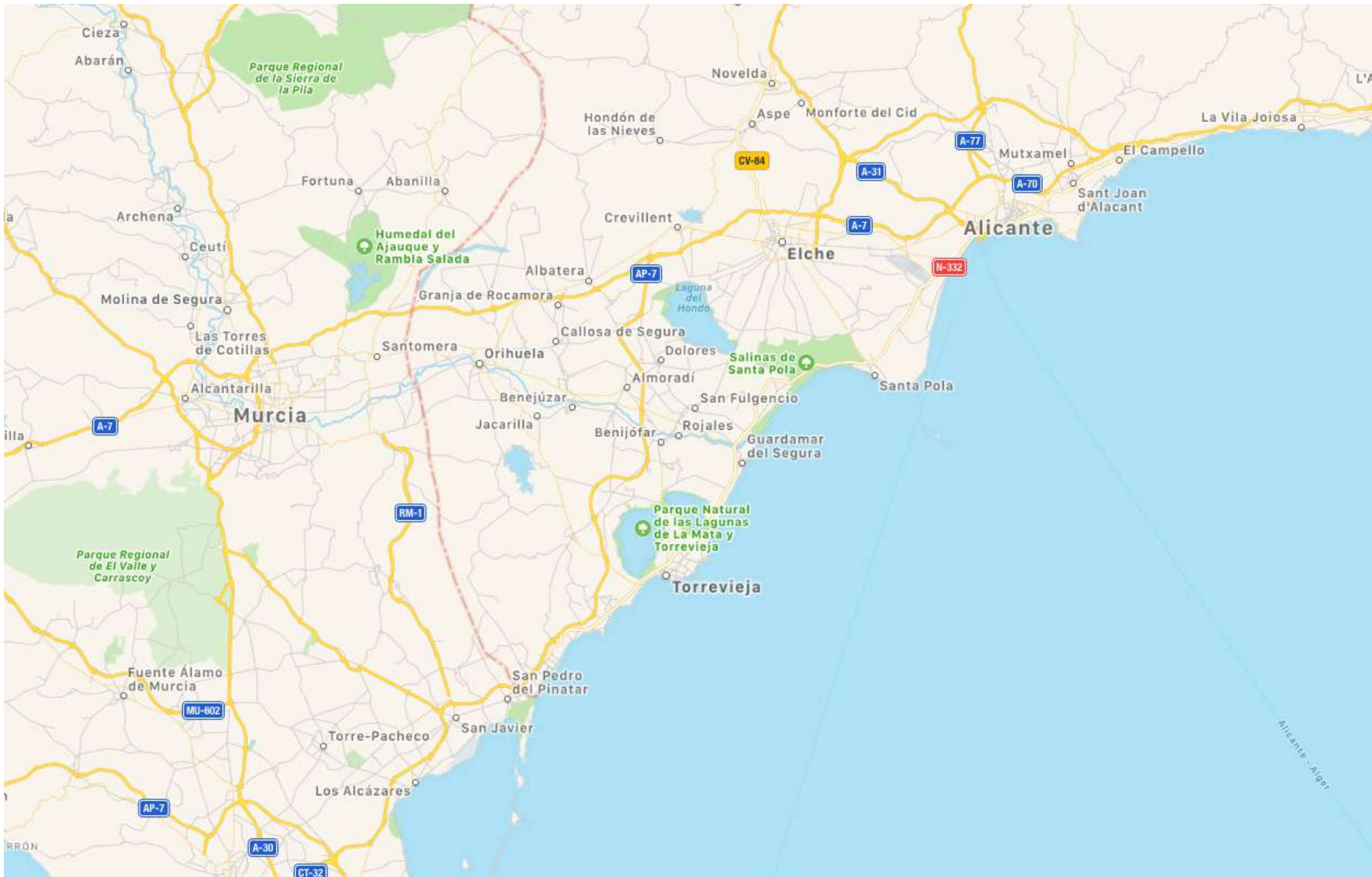
*Urb. Torreta Florida.*

*Cercana al núcleo urbano y al mar, consolidada y próxima a todos los servicios.*

## *Location*

*Urb. Torreta Florida.*

*Close to all types of amenities, sand & sea, in a consolidated area close to all services.*



# ZONA EN DESARROLLO | INFRAESTRUCTURAS PERFECTAMENTE COMUNICADO

## DEVELOPING AREA | INFRASTRUCTURES PERFECTLY COMMUNICATED

*Ubicación privilegiada en una de las zonas con más futuro de la ciudad debido a su localización.*

*A tan solo 5 minutos del centro de Torrevieja pero con todas las comodidades y tranquilidad de una urbanización que dispone de zonas comerciales, supermercados, centro de salud, parques y zonas naturales como la Laguna de La Mata y Torrevieja.*

*Podrás disfrutar de un magnífico clima con temperaturas muy cálidas durante todo el año.*

*La Ciudad y los alrededores ofrecen una amplia variedad de ocio ya que cuenta con numerosos y muy variados deportes acuáticos, centros comerciales, cines, parques acuáticos, numerosos restaurantes, muy buena conexión e infraestructuras para acceder a los campos de golf cercanos así como a las ciudades vecinas como Alicante, Elche o Murcia.*

*Hay muchas zonas donde vivir en Torrevieja, pero ninguna tan bien ubicada como esta.*

*Prime location in one of the areas with most future in the city due to its infrastructure.*

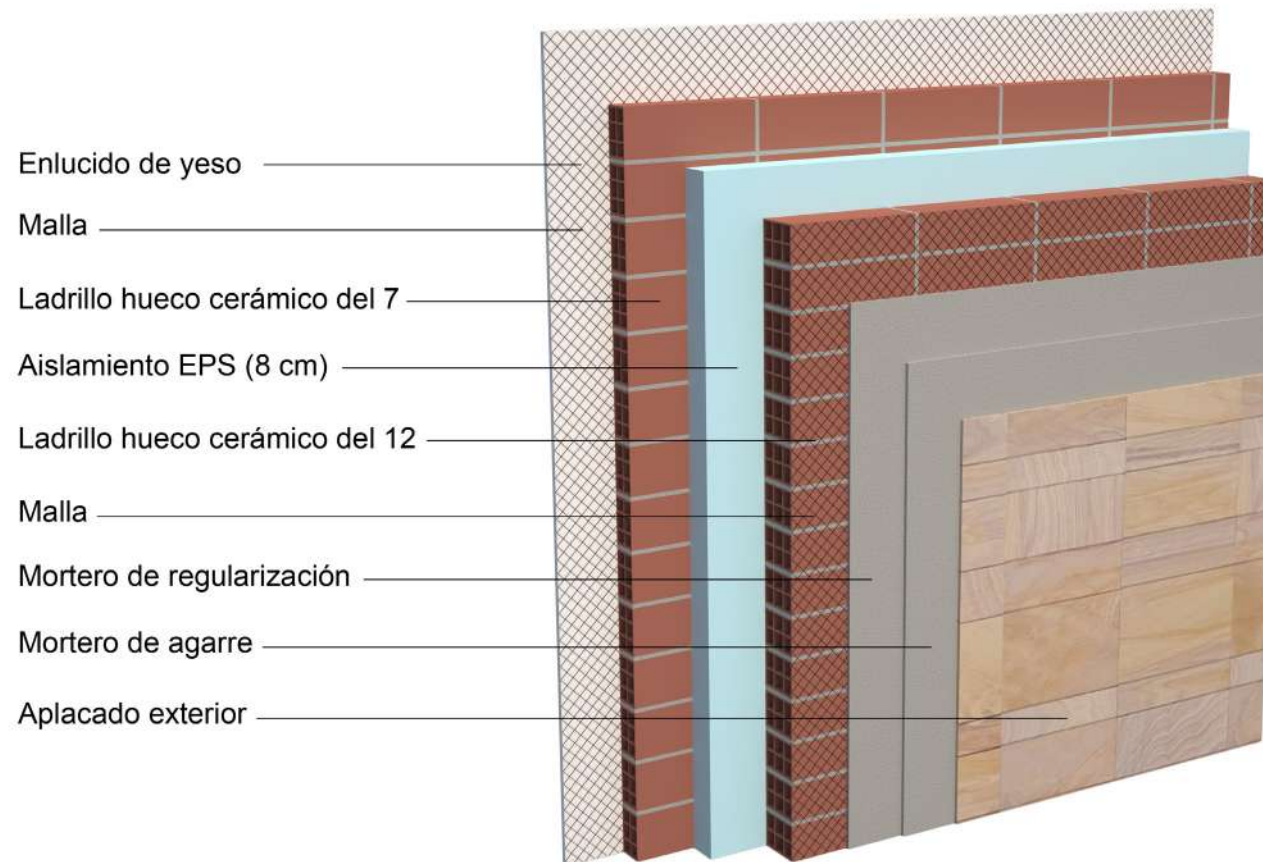
*Only 5 minutes from the center of Torrevieja, but with all the comforts and tranquility of an urbanisation that has, commercial areas, supermarkets, health centers, parks and natural areas such as the Laguna of La Mata and Torrevieja.*

*You can enjoy a magnificent climate with very warm temperatures all year around.*

*The city and its surroundings offer a wide variety of leisure activities, as it has numerous and varied watersports, shopping centers, cinemas, water parks, restaurants, also boasting of good road connections and infrastructures to access the nearby golf courses, as well as connecting to the neighboring cities such as Alicante, Elche or Murcia.*

*There are many areas to live in Torrevieja, but none of them are as well located as this one.*





# Amplio Equipamiento Standar

## Wide Range Of Standard Equipment

Preinstalacion de aire acondicionado por conducto.

Cumplimos con las normativas ecológicas que por ley son obligatorios.

Aislamiento especial térmico y acústico

Esquema pared exterior e interior poliespan (Corcho Extruido de alta calidad).

Suelo de lujo de 80x80 sin juntas porcelámico, con canto rectificado con efecto marmóleo

Puerta acorazada Gardesa

Aerothermia, calienta el agua por bomba de calor eléctrico, ese agua fría genera aire caliente y agua caliente sanitaria por Aerothermia.

Cuarto exterior de Lavado.

Ventanas en Aluminio Technal con rotura de puente térmico y terminación anonizada con cristal Climalit de seguridad.

Persianas eléctricas

Muebles de cocina. Cocina amueblada. Encimera en piedra de marmol o cuarzo en cascada.

Video portero electrónico con tablet interior.

Calefacción radiante en baños

Paredes pintura lisa, Techos de pladur con aislamiento térmico y acústico.

Pre-installation of air conditioning by conduit

We comply with the ecological regulations that are mandatory by Law.

Special thermal and acoustic insulation.

Outline exterior wall and interior with poliespan (Extruded cork of high quality).

Luxury 80x80 floor tiles without ceramic joints, with rectified edge & marble effect.

Armored main entrance door supplied by Italian company Gardesa.

Energy efficient water heating by Aerothermia.

External laundry room.

Technal Aluminum windows with thermal bridge break and anonymized finishing & Climalit double-glazed safety glass.

Electric shutters.

Kitchen furniture.

Quartz worktop.

Video entryphone with internal screen.

Underfloor heating in bathrooms

Smooth texture walls, Plasterboard ceilings with thermal & acoustic insulation.

**TECHNAL** 

**Roca**

 **BOSCH**



SGG **CLIMALIT PLUS**<sup>®</sup>

 **ROCERSA**  
CERAMICA

 **PLADUR**<sup>®</sup>

**NIESSEN**

mepamsa

 **SILESTONE**<sup>®</sup>

**FUJITSU**

 **ARISTON**

 **aparici**  
cerámica - porcelánico

**Ramon Soler**<sup>®</sup>

**NAVARTI**

 **GARDESA**



GOLD  
VILLAS



*Diseño atemporal*  
*Timeless design*



LUJO | PRÁCTICO Y FUNCIONAL | PERSONALIZABLE  
DOMÓTICA OPCIONAL

LUXURY | PRACTICAL & FUNCTIONAL | CUSTOMIZABLE  
OPTIONAL DOMOTICS

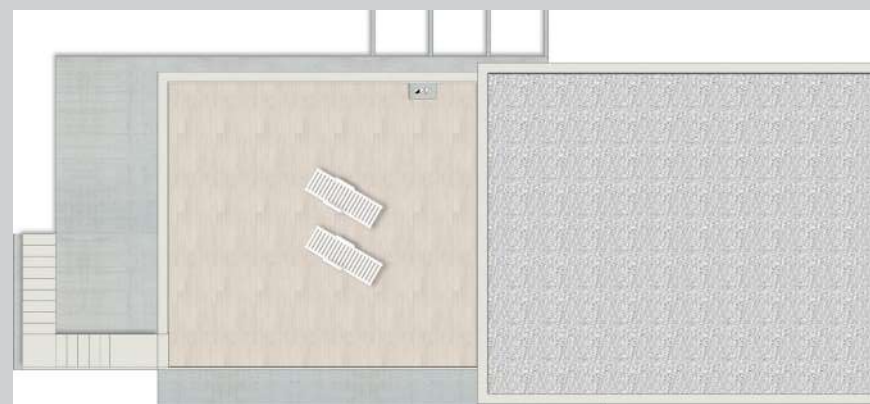


PLANTA BAJA

GROUND  
FLOOR LEVEL

PLANTA CUBIERTA  
PARCELA

ROOF LEVEL  
PLOT



PARCELA DE 400m<sup>2</sup> Aprox. Vivienda de 145m<sup>2</sup> construidos aprox. Incluido porche delantero. Solarium 60m<sup>2</sup> aprox. Zona lavadero.

PLOT OF approx 400m<sup>2</sup>. House of 145m<sup>2</sup> built area approx. including front porch. Solarium 60m<sup>2</sup> approx. Laundry area.



# EQUIPAMIENTO OPCIONAL

## OPTIONAL EQUIPMENT

— Electrodomésticos, BOSCH integrados

— Pack iluminación interior/exterior

— Piscina.

— Puerta Acorazada.

— Aire Acondicionado Fujitsu Inverter zona día, noche

— Sótano 60 m<sup>2</sup>.

— Jardín terminado con plantas

— Bomba de calor inverter para piscina

— Appliances, integrated BOSCH

— Interior / Exterior lighting pack

— Private Pool.

— Security door.

— Fujitsu Air Conditioner Inverter, day & night zone.

— Basement of 60 m<sup>2</sup>.

— Finished garden with plants

— Inverter heat pump for swimming pool

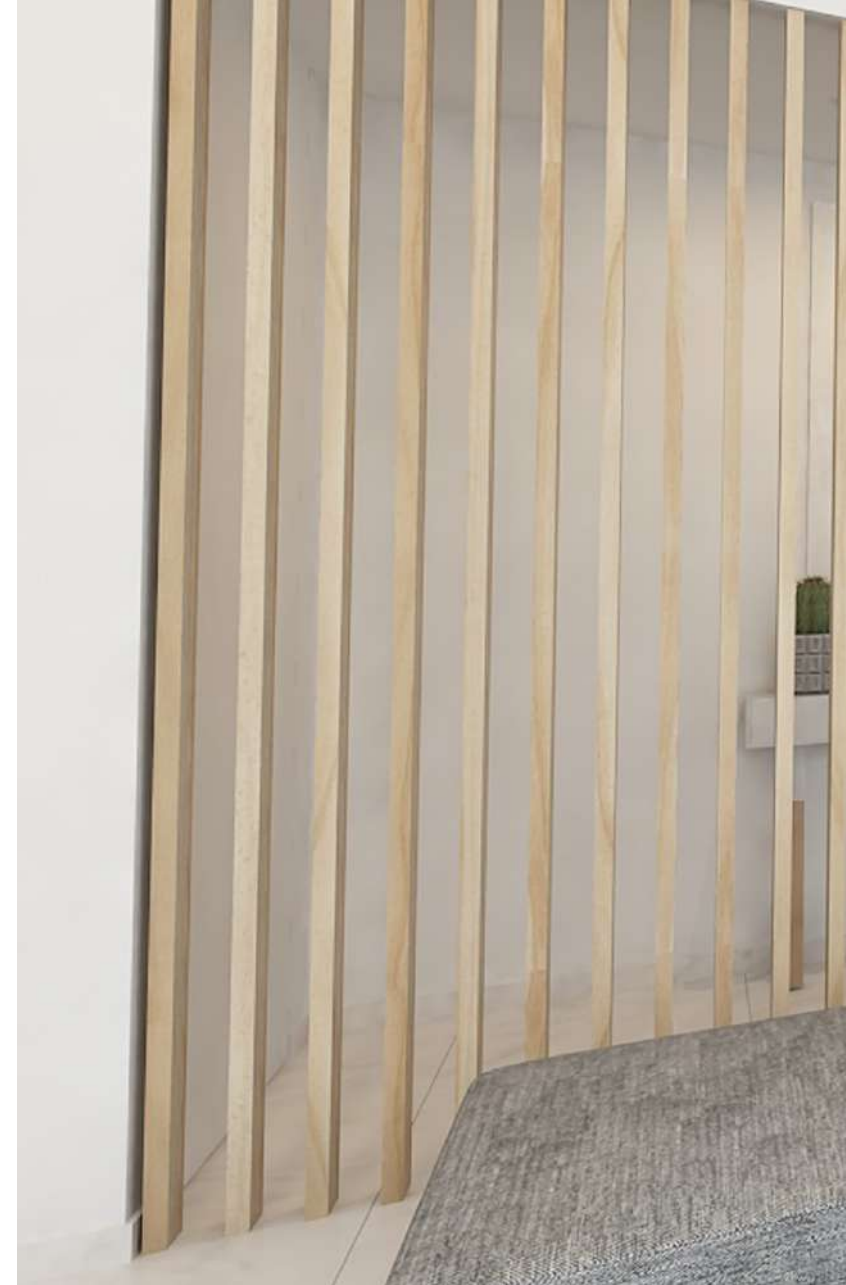


## CONTROL TECNICO

- Eficiencia energética.
- Estanqueidad.
- Las terrazas se inundan para certificar la estanqueidad.
- Eurocontrol Certifica independiente de nuestra empresa
- Seguro a la construcción por 10 años.

## TECHNICAL CONTROL

- Energy efficiency.
- Weather tightness.
- The terraces are flooded to certificate waterproof.
- Eurocontrol Certify independently to our company.
- Construction insurance for 10 years.





## INTERIORISMO PROFESIONAL Y AMUEBLADO INTEGRAL

PROFESSIONAL INTERIOR DESIGN AND FURNISHING

*Posibilidad de amueblamiento e interiorismo a la carta (Opcional) | Possibility of a la carte furnishing and interior design. (Optional)*

