

**LOS ALCÁZARES**

Costa Cálida

**MURCIA**

**OLIVO DEL MAR**









VIVIENDA 06 - C/ Manuel Acedo nº 2

VIVIENDA 05 - C/ Manuel Acedo nº 4

VIVIENDA 07 - C/ Manuel Acedo nº 6

VIVIENDA 08 - C/ Manuel Acedo nº 8

VIVIENDA 09 - C/ Manuel Acedo nº 10

VIVIENDA 10 - C/ Manuel Acedo nº 12

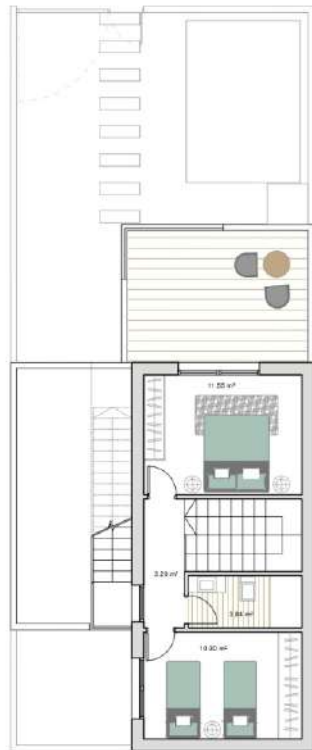
VIVIENDA 09 - C/ Manuel Acedo nº 10  
 Sup. Parcela: 138.00 m<sup>2</sup>  
 Sup. Construida P. Baja: 59.80 m<sup>2</sup>  
 Sup. Construida P. Primera: 43.20 m<sup>2</sup>  
 Sup. Construida Garaje: 16.00 m<sup>2</sup>  
 Sup. Terraza: 14.55 m<sup>2</sup>  
 Sup. Solarium: 40.10 m<sup>2</sup>  
 Sup. Patio: 8.12 m<sup>2</sup>  
 Sup. piscina: 11.20 m<sup>2</sup>

C/ Manuel Acedo

C/ Anadía

C/ Olivo

C/ Morera



*Olivos del Mar*



PROPERTY & CONSULTING OFFICE

VIVIENDA 03 - C/ Olivo nº 20

VIVIENDA 02 - C/ Morera nº 1

VIVIENDA 01 - C/ Morera nº 3

**10 VILLAS CON PISCINA PRIVADA Y SOLARIUM  
LOS ALCÁZARES, MURCIA**

**Residencial Olivo Del Mar I es un lujoso complejo de 10 villas con piscina privada para cada vivienda y con zona garaje cubierto para cada vivienda en la parcela. Las viviendas son estilo dúplex con zonas de terraza en planta baja, primera y segunda con distintas orientaciones, que permiten disfrutar de todas las horas de sol, todos los días de año.**

- Aislamiento acústico y térmico según normativa, en fachadas y forjados.
- Cocina de verano en solárium con enchufe para frigo, preinstalación para lavadora y pila de porcelana en blanco con puertas correderas y encimera de granito gris.
- Carpintería exterior en aluminio termo lacado color gris oscuro, doble vidrio con cámara según diseño o similar.
- Fachada exterior de mortero mono capa blanca y aplacado gris oscuro.
- Barandillas de balcones en doble vidrio de seguridad transparente y persianas de aluminio color gris oscuro.
- Pavimento de gres en toda la vivienda incluido terrazas y alicatado de azulejos formato grande en baños y cocina.
- Baños alicatados en blanco salvo frente de ducha a juego con mueble de baño. Espejo y luz encima del lavabo.
- Grifería mono mando en acero cromado, sanitarios marca Roca o similar en color blanco. Duchas efecto Rain.
- Paneles de mamparas para duchas, en cristal mate o transparente a elegir.
- Carpintería interior lacada en blanco, armarios empotrados en los dormitorios y forrados con cajoneras. Manivelas de puertas en color negro y pertas magnéticas.
- Electrodomésticos incluidos; Frigorífico, Encimera, Horno elevado, Microondas empotrado y Campana-Extractor. Lavavajillas integrado en la cocina.
- Muebles de cocina en blanco con encimera de granito negro y fregador bajo encimera.
- Agua caliente sanitaria, mediante aero termos.
- Preinstalación de aire acondicionado en salón y dormitorios.
- Puntos de tv y teléfono en salón y habitaciones.
- Mecanismo modelo Siemens, Simón o similar en color negro.
- Diseño de iluminación indirecta en salón, cocina, baños, pasillos y zonas exteriores.
- Puntos para luces decorativas en zona mesa comedor y dormitorios.
- Toma de corriente y antena en solárium, terraza primer piso y jardín.
- Toma de agua en solárium, terraza primer piso y jardín.
- Garaje cubierto en superficie.
- Piscina individual con dos luces e interruptor en comedor y con ducha.

Observaciones: La sociedad vendedora se reserva el derecho de efectuar en las obras las modificaciones que oficialmente le sean impuestas y aquellas que fuesen motivadas por exigencias técnicas, jurídicas o comerciales.  
Este documento no es contractual.

**10 VILLAS WITH PRIVATE POOL AND SOLARIUM  
LOS ALCÁZARES, MURCIA**

**Residencial Olivo Del Mar I is a luxury complex of 10 villas with private swimming pool for each property as well as covered garage area for each property. These villas are duplex style with terrace areas on the ground, first and second floors with different orientations, allowing you to enjoy all hours of sunshine every day of the year.**

- Acoustic and thermal insulation according to law, in façades and floor slabs.
  - Summer kitchen in solarium with fridge socket, pre-installation for washing machine and white porcelain sink with sliding doors and grey granite worktop.
  - Exterior carpentry in dark grey thermo-lacquered aluminium, double glazing with chamber according to design or similar.
  - Exterior façade in white monolayer mortar and dark grey cladding.
  - Balcony railings in double transparent safety glass and dark grey aluminium blinds.
  - Stoneware flooring throughout the property including terraces and large format tiles in bathrooms and kitchen.
  - Bathrooms tiled in white except for shower front in order to match bathroom furniture. Mirror and light above the vanity unit.
  - Single lever taps in chrome-plated steel, Roca white sanitary fittings or a similar brand. Rain effect showers.
  - Choice of shower screens in matt or transparent glass.
  - Interior carpentry lacquered in white, built-in wardrobes in bedrooms and lined with drawer units. Black door handles and magnetic doors.
  - Appliances included: fridge, ceramic hob, raised oven, built-in microwave, extractor fan, and integrated dishwasher.
  - Kitchen units in white with black granite worktop and sink under it.
  - Domestic hot water through aero-thermostatic water heater.
  - Pre-installation of air conditioning in living room and bedrooms.
  - TV and telephone points in living room and bedrooms.
  - Mechanism model Siemens, Simon or similar in black.
  - Indirect lighting design in living room, kitchen, bathrooms, corridors and outdoor areas.
  - Points for decorative lights in dining table area and bedrooms.
  - Power socket and aerial in solarium, first floor terrace and garden.
  - Water connection in solarium, first floor terrace and garden.
  - Covered above-ground garage.
  - Private swimming pool with two lights and switch in living room, and outdoor shower.
- The builder reserves the right to carry out modifications on the building works that might be officially imposed and those arising from technical, legal and commercial requirements.
- This document is not contractual.



**+34 606 006 893**  
**+34 635 052 203**  
[hola@propertyandconsultingoffice.com](mailto:hola@propertyandconsultingoffice.com)

