



ISIDORA
living

smart LIVING ...for Smart People

exacon | 
smart LIVING | GL

Estepona centro



5 minutes from the beach



Estepona centre

5 minutos de la playa



102 apartamentos y áticos, una promoción inmobiliaria en el centro de Estepona, un complejo con los más altos estándares de arquitectura, ahorro energético y sostenibilidad, en un lugar emblemático de la Costa del Sol, a 5 minutos caminando de la playa y del casco antiguo, viva la vida intensamente en Estepona.

102 apartments & penthouses, a real estate development in the centre of Estepona, a complex with exceptional architecture, energy savings and sustainability, in an iconic part of the Costa del Sol. A 5-minute walk to the beach and the old quarter, life live to the full in Estepona.



Comunicado con el resto del mundo.



Well-connected to the rest of the world.

La comunicación es excelente, con la CN-340 y la A7. Por autopista, el Aeropuerto Internacional de Málaga se encuentra a 40 min., una distancia similar a la estación de tren del AVE y a 35 min. del Aeropuerto de Gibraltar.



Excellent connections, with the CN-340 and the A7. Malaga International Airport is 40 minutes away by motorway, the AVE high-speed train station is at a similar distance and it is 35 minutes from Gibraltar Airport.



Ubicación inmejorable

Como primera o segunda residencia, para aprovechar unas vacaciones o desarrollar definitivamente su vida en el sur, ISIDORA LIVING ofrece multitud de destinos emocionantes muy cerca de la promoción. En plena Costa del Sol, en Estepona y a un paso por otro lado de las mejores playas de Tarifa y su entorno, ya en la provincia de Cádiz.

ISIDORA LIVING está situado en una ubicación perfecta para explorar algunos de los rincones más bellos de Andalucía.

Puerto Banús: 20 minutos. - Marbella: 30 minutos.
Jerez de la Frontera: 1,5 horas. - Ronda: 1 hora.
Málaga: 1 hora. - Tánger: 2 horas.

Muy cerca del casco urbano, no acaban los rincones para descubrir.

ISIDORA LIVING se sitúa a 5 minutos del Puerto Deportivo, con su marina llena de restaurantes típicos.

Disfrute de las aguas próximas al estrecho de Gibraltar desde uno de los puertos más conocidos de la Costa del Sol.

Sierra Bermeja protege a Estepona de los vientos del norte creando un microclima benigno y nos da la oportunidad de contactar con la naturaleza profunda en este Paraje natural, y que nos da acceso a pequeños pueblos blancos, escondidos entre montañas que merecen una pequeña aventura.

Unbeatable location

As first or second residence, as holiday home or somewhere to definitively move to a new life in the south, ISIDORA LIVING offers a multitude of exciting destinations all of which are remarkably close the development. At the heart of the Costa del Sol, in Estepona and just a short distance from the best beaches of Tarifa and its surroundings in Cadiz province.

ISIDORA LIVING has the perfect location to explore some of the most beautiful corners of Andalusia.

Puerto Banús: 20 minutes. Marbella: 30 minutes.
Jerez de la Frontera: 1,5 hours. Ronda: 1 hour.
Málaga: 1 hour. Tánger: 2 hours.



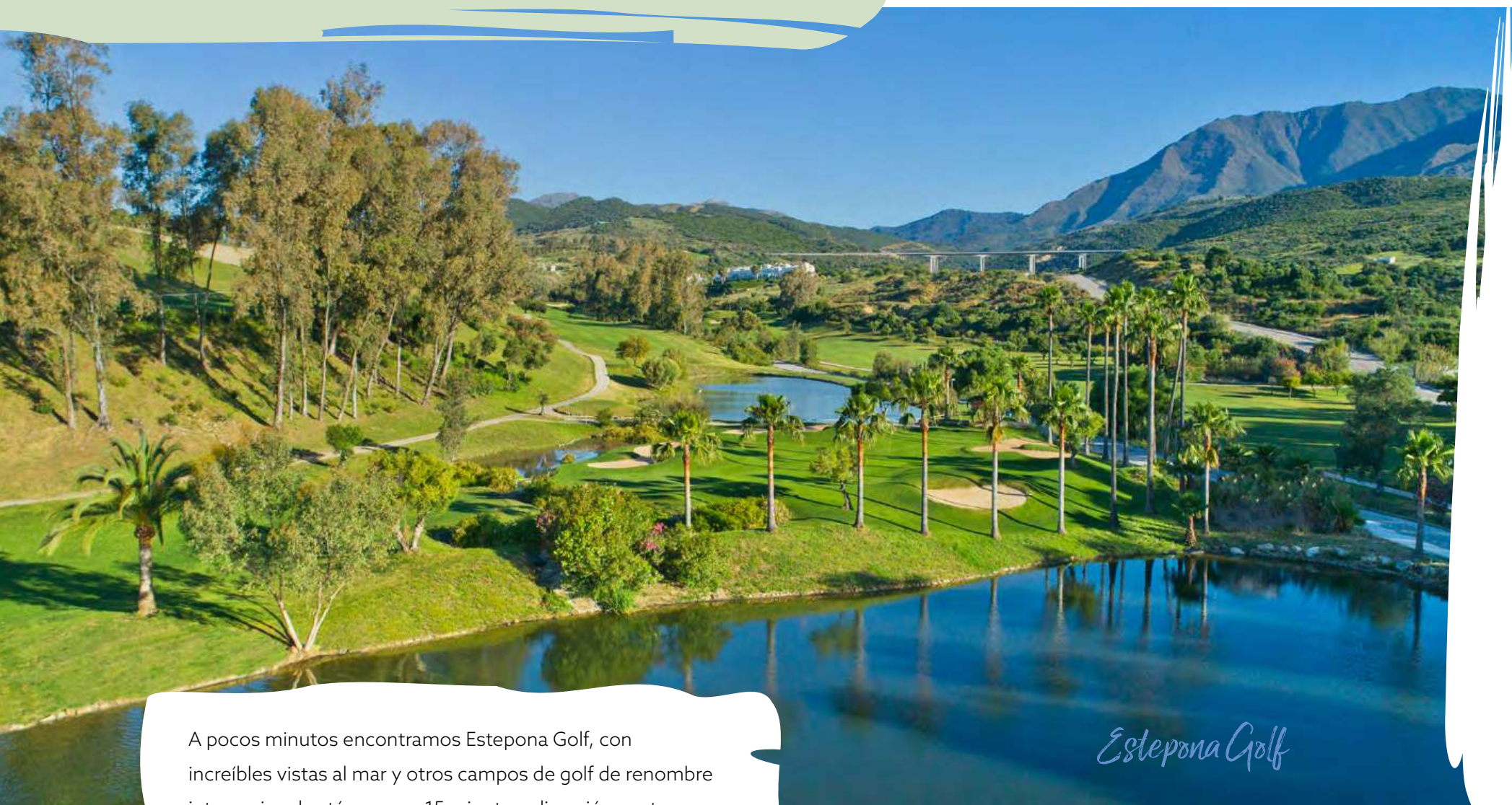
Close to the town centre, there are still many places to discover.
ISIDORA LIVING is 5 minutes from the harbour, with an array of typical restaurants in its marina.

Enjoy the waters close to the straights of Gibraltar from one of the best known Marinas on the Costa del Sol.

Sierra Bermeja protects Estepona from north winds creating a microclimate and enabling us to connect deep with nature in this natural beauty spot and opens up to a whole new world of white washed villages hidden within the mountains which deserve to be explored.



Los mejores campos de golf de Europa



Estepona Golf

A pocos minutos encontramos Estepona Golf, con increíbles vistas al mar y otros campos de golf de renombre internacional están a unos 15 minutos, dirección oeste como Valderrama, La Reserva, y dirección este a 20 minutos, el famoso valle del golf, en Marbella.

The best golf courses in Europe.

Estepona Golf with incredible sea views is a few minutes away. Other internationally renowned golf courses are around 15 minutes' drive in the direction towards the West where one will discover Valderrama, La Reserva and to the East there is the famous Golf Valley in Marbella.

Alcaidesa Golf



Valderrama Golf



Estepona, the place of your dreams

Estepona is one of the fastest-growing towns on the Costa del Sol, as part of its sustainable urban development there is an increasing number of squares, parks and passageways full of trees, flowerpots, flowerbeds... Its promenade and beach are a sight for sore eyes for people who love the sun and Mediterranean architecture. Living in Estepona is the gift that keeps on giving.

Estepona, un lugar soñado

Estepona es una de las ciudades de mayor crecimiento en la Costa del Sol, dentro de un urbanismo sostenible se multiplican las plazas, parques y pasajes llenos de árboles, macetas, arriates... Su paseo marítimo y su playa es un espectáculo soñado para el amante del sol y la arquitectura mediterránea. Vivir en Estepona es un regalo cada día.



De los pueblos más bellos de Andalucía

Su casco antiguo recién restaurado y sus calles típicas peatonales son un crisol de tradición, colores... vida. Es un placer perderse por sus calles y descubrir multitud de rincones con encanto.



One of the most beautiful towns in Andalusia

Its recently-restored old quarter and quintessential pedestrianised streets are a melting pot of tradition, colours...life. It is a pleasure to lose yourself on its streets and discover countless charming spots.

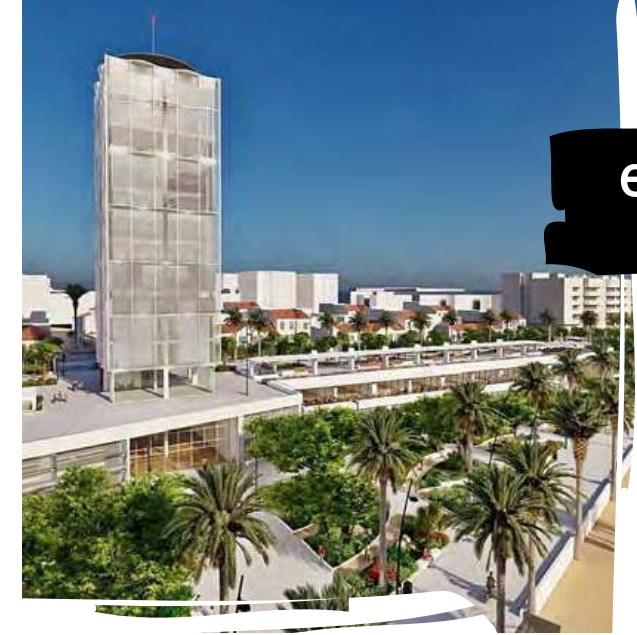




Ocio y servicios. Además de las playas y el casco antiguo, Estepona cuenta con instalaciones de ocio propias de una gran ciudad, el AUDITORIO FELIPE VI, el ORQUIDARIO, el MUSEO ARQUEOLÓGICO, el nuevo ESTADIO DE ATLETISMO, el RECINTO FERIAL PERMANENTE, además de centros de salud y a pocos minutos, el nuevo y gran Hospital del CHARE.

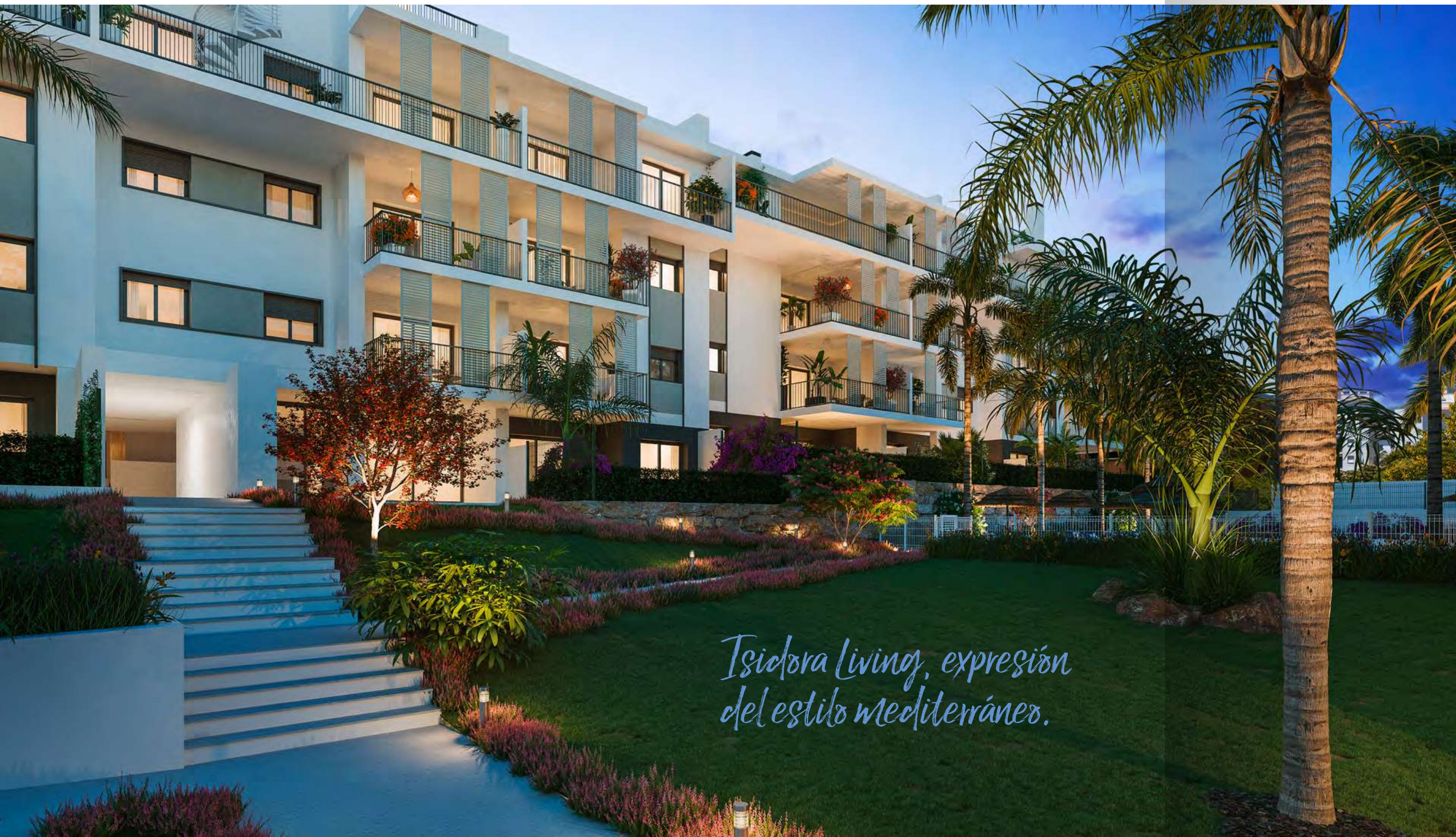


Leisure and services. As well as the beaches and Old Town, Estepona has leisure facilities typically found in a large city; The AUDITORIUM FELIPE VI, the ORCHIDARIUM, the ARQUEOLOGICAL MUSEUM, the new ATHLETICS STADIUM, the PERMANENT FAIR GROUND as well as health centres and the brand new CHARE Hospital just a few minutes away.

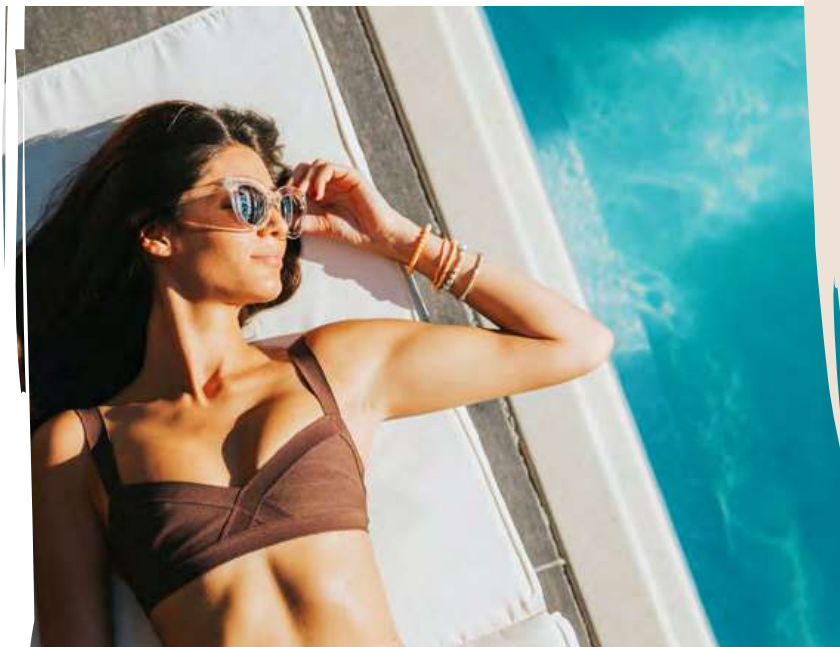


Cabe destacar el proyecto de próxima ejecución, a 5 minutos caminando de ISIDORA LIVING de un gran centro cultural y de ocio, que unirá el puerto pesquero y el remodelado casco urbano y que dispondrá de la mayor biblioteca del sur de Europa y un espacio habilitado como conservatorio. Una gran plaza con mirador, que se convertirá en emblema de la ciudad y aparcamientos subterráneos.

It is worth mentioning that the Project to be carried out next to ISIDORA LIVING is that of a leisure and cultural centre which will link the fisherman's port with the remodelled Old Town and will have the second largest library in Europe with an area dedicated to a music school. A large square with a viewpoint and underground parking which will undoubtedly become an emblem of the city.



Isidora Living, expresión del estilo mediterráneo.



Isidora Living, an expression of Mediterranean style

ISIDORA LIVING es una maravillosa promoción residencial de 102 apartamentos y áticos divididos en dos bloques de 51 viviendas cada uno, de 1, 2 y 3 dormitorios situada en el centro de Estepona, en la Costa del Sol, Málaga. Y lo mejor de todo, a 5 minutos caminado de la playa de La Rada e igualmente al casco urbano.

ISIDORA LIVING refleja el estilo de vida mediterráneo, su luz, su alegría y la tranquilidad de vivir la vida sin complicaciones.

ISIDORA LIVING is a marvellous residential development with 102 apartments and penthouses, divided into two blocks, each with 51 homes, with 1, 2 and 3 bedrooms, located in Estepona town centre, on the Costa del Sol, Malaga. And best of all, it is just a 5-minute walk from La Rada Beach and the old quarter.

ISIDORA LIVING reflects the Mediterranean lifestyle, its light, its happiness and the tranquillity of living a trouble-free life.



Solarium



Los apartamentos han sido diseñados para aprovechar al máximo la luz exterior, el aislamiento estabiliza la temperatura exterior, viviendas sostenibles con un gran ahorro energético, que garantizan el mínimo impacto ambiental.

Aire acondicionado de serie.

The apartments have been designed to make the most of the outside light, the insulation stabilises the outside temperature, sustainable housing with great energy savings, guaranteeing minimum environmental impact.

Air conditioning as standard.



Opción pack decoración



Decoración pack available

exacon | GL
smart LIVING

Como la personalidad abierta de las gentes del mediterráneo, hemos adoptado el estilo open house, donde la cocina y el salón se unen configurando el espacio más dinámico de la casa, la luz y la brisa circulan sin barreras por interiores claros y luminosos.



Just like the open personality of Mediterranean people, we have adopted the open plan style, where the kitchen and living room are combined to create the most dynamic space in the home, the daylight and the breeze flow freely through light and bright interiors.

Amplios dormitorios para disfrutar de momentos de tranquilidad, pensando que vives en el mejor lugar posible, en una casa llena de vida.

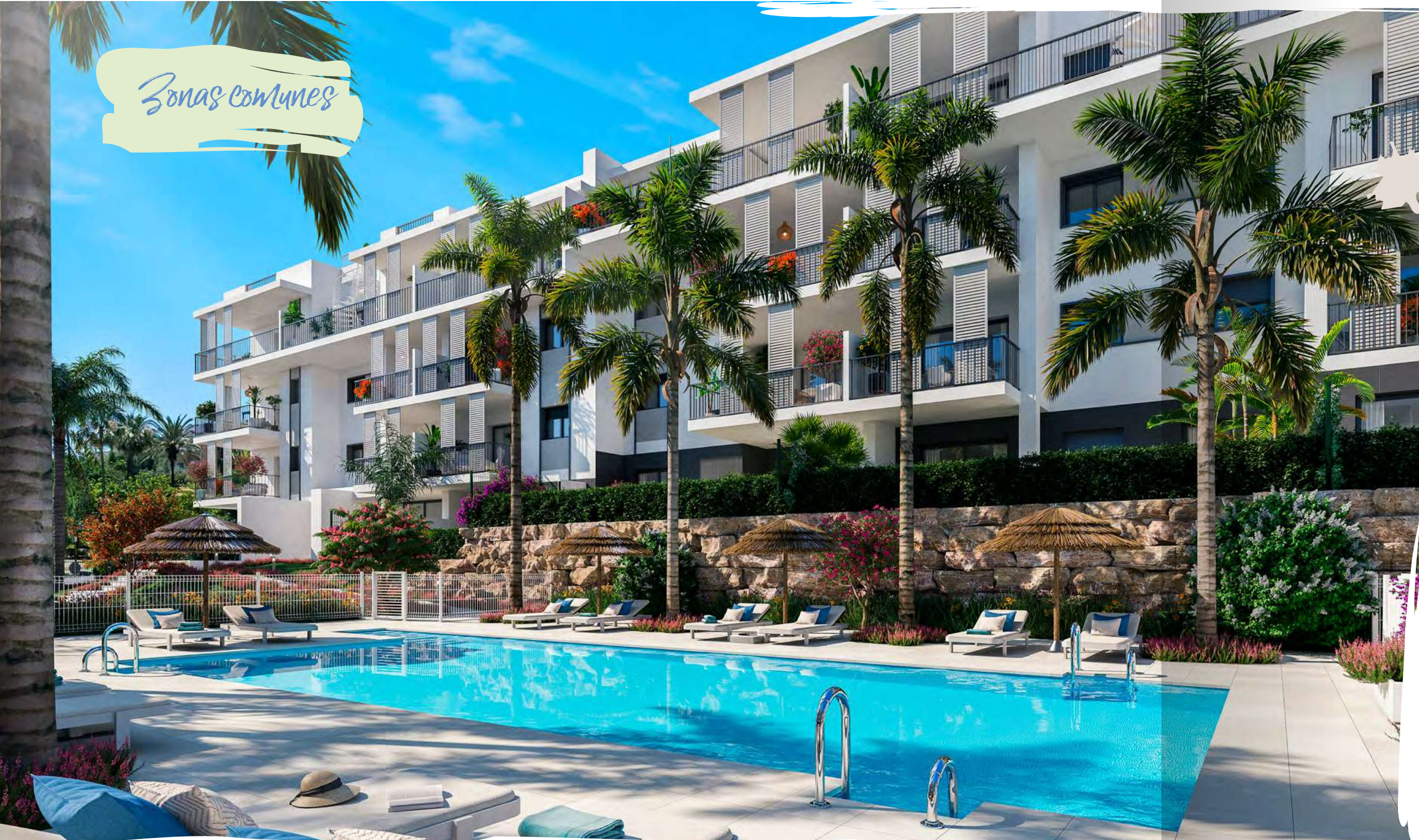


Spacious bedrooms to enjoy moments of tranquillity, thinking that you are living in the best possible place, in a house full of life.



Charm...

Zonas comunes



Si te apetece, disfruta tu tiempo libre en la urbanización:

- Piscina de adultos y piscina infantil con zona ajardinada en su entorno.
- Jardines comunitarios de diseño tropical con riego automático.
- Iluminación de caminos exteriores mediante balizas para evitar la contaminación lumínica.
- Preinstalación individualizada de punto de recarga para vehículos eléctricos en zona de garajes.
- Gimnasio totalmente equipado con zona de jardín.
- Espacio coworking / coliving.
- Zona de barbacoa exterior.
- Zona de juegos de niños exterior.

y mucho más...

Communal areas

If you like, you can enjoy your free time in the complex:

- Swimming pool for adults and another for children, with surrounding garden.
- Communal gardens with a tropical design and automatic irrigation.
- Bollard lighting of outside paths to avoid light pollution.
- Pre-installed customised charging stations for electric vehicles in the garage area.
- Fully equipped gym with garden area.
- Co-working / co-living space.
- Outdoor barbecue area.
- Outdoor children's play area.

And much more...



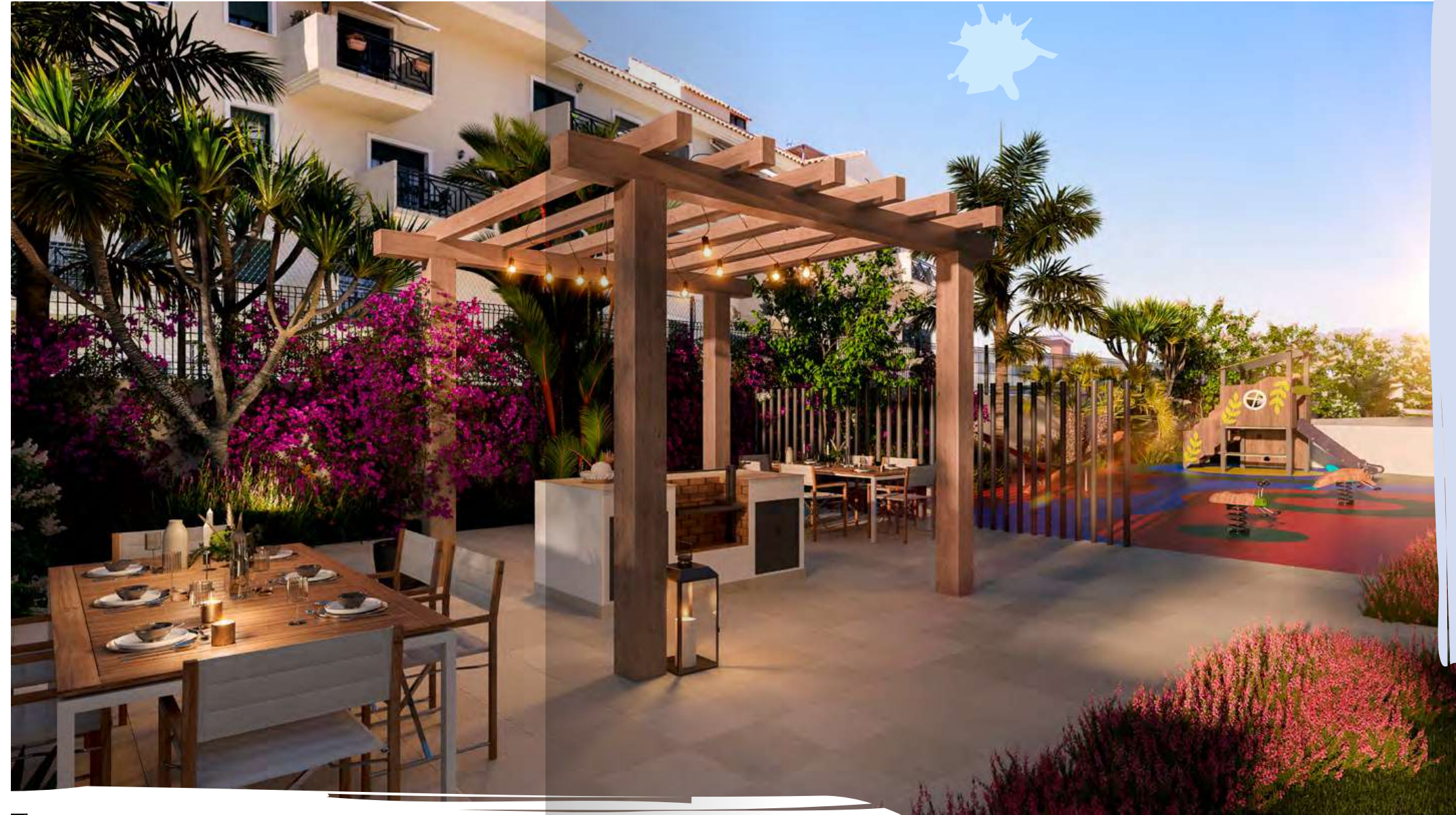




Gimnasio - Gym



BBQ area



Zona de juegos
Play area



Co-working / co-living space



ISIDORA LIVING se adapta a las necesidades actuales y dispone de un espacio para compartir, coworking y coliving.

- Conexión de WIFI.
- TV.
- Mueble bajo de cocina para ubicar cafetera, tetera, impresora...
- Puntos de recarga de móviles.
- Hilo musical.

ISIDORA LIVING adapts to current needs and has a space for sharing, coworking and coliving.

- WIFI connection.
- TV.
- Low kitchen unit to place coffee machine, kettle, printer...
- Mobile phone charging points.
- Piped music.
- In-house music system.

Espacio coworking / coliving







At **exacon** our real estate projects are geared towards a smart way of living.

With people who want to settle in a sustainable and environmentally friendly place, which after all is still the great home of everyone. People who seek to live near the places they care about and connect them to the world, reducing waiting times, travel and pollution. Those who want a safe environment for their nearest and dearest and expect technology to be a means for living in an increasingly human way. People, in short, who live as they think, who want to surround themselves with other intelligent people and who, to be happy, need homes that meet all these needs.

We are proud to promote an approach that makes us all move forward as a society. This is why we listen to people who have discovered the best way to live and work jointly towards a better future, a smart future.

- Location**
- Sustainability**
- Design**
- Community**
- Technology**
- Safety**
- Team**

Projects

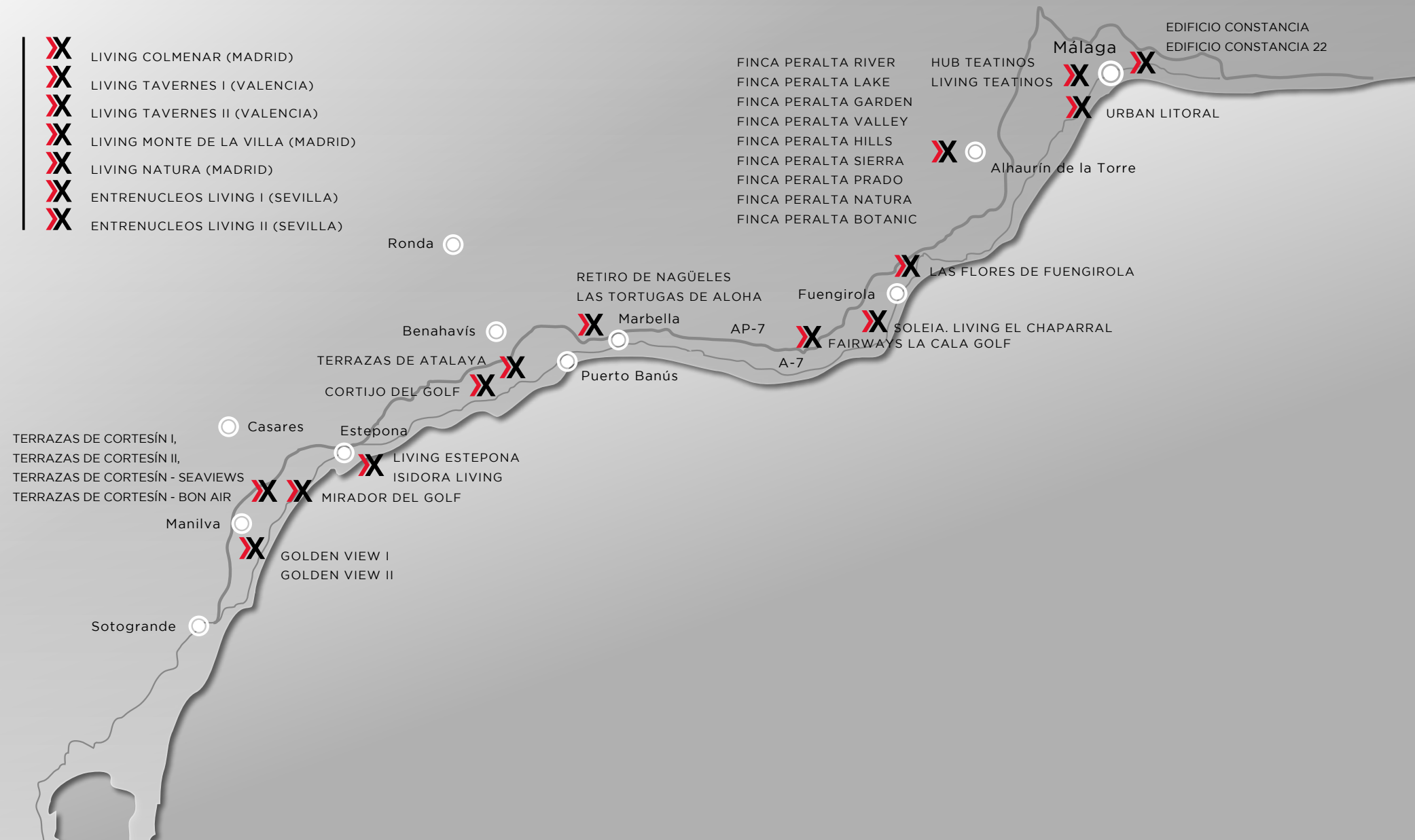


- X** LIVING COLMENAR (MADRID)
- X** LIVING TAVERNES I (VALENCIA)
- X** LIVING TAVERNES II (VALENCIA)
- X** LIVING MONTE DE LA VILLA (MADRID)
- X** LIVING NATURA (MADRID)
- X** ENTRENUCLEOS LIVING I (SEVILLA)
- X** ENTRENUCLEOS LIVING II (SEVILLA)

- FINCA PERALTA RIVER
- FINCA PERALTA LAKE
- FINCA PERALTA GARDEN
- FINCA PERALTA VALLEY
- FINCA PERALTA HILLS
- FINCA PERALTA SIERRA
- FINCA PERALTA PRADO
- FINCA PERALTA NATURA
- FINCA PERALTA BOTANIC

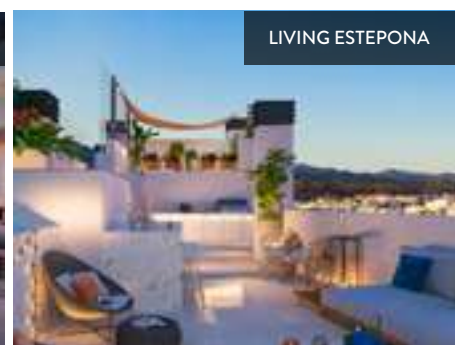
- HUB TEATINOS
- LIVING TEATINOS
- URBAN LITORAL

- EDIFICIO CONSTANCIA
- EDIFICIO CONSTANCIA 22

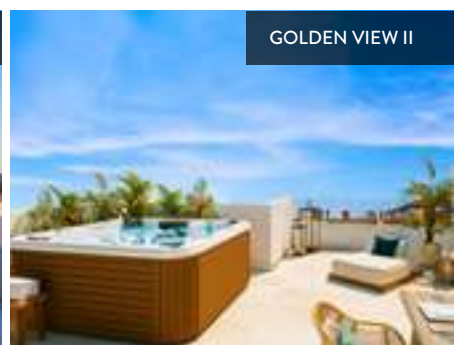




SOLEIA LIVING EL CHAPARRAL



LIVING ESTEPONA



GOLDEN VIEW II



MIRADOR DEL GOLF



Other projects
exacon
smart LIVING



ISIDORA LIVING



HUB TEATINOS



CORTIJO DEL GOLF



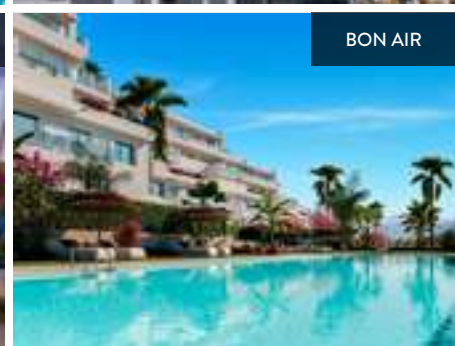
LIVING NATURA



LIVING TEATINOS



ENTRENUCLEOS LIVING I - II



BON AIR



LAS TERRAZAS DE CORTESÍN, SEAVIEWS



SEAVIEWS VILLA COLLECTION



LIVING MONTE DE LA VILLA



LIVING COLMENAR



URBAN LITORAL



FAIRWAYS LA CALA GOLF



FINCA PERALTA LAKE



FINCA PERALTA NATURA



ISIDORA living

T. +34 622 515 011
info@tuscanycgroup.es

El presente documento, las imágenes y/o infografías que aparecen son de carácter informativo, no tienen valor contractual y podrán sufrir variaciones por exigencias técnicas, legales o a iniciativa de la Dirección Facultativa del proyecto. Las infografías del presente catálogo podrían no reflejar exactamente los espacios o el entorno del edificio. El mobiliario, los modelos y acabados de los materiales, la decoración y las soluciones constructivas representadas no son vinculantes sino una mera representación gráfica de una posible decoración, incluyendo o no las opciones, reformas y/o extras que el cliente puede ejecutar o elegir a la hora de reservar el producto, y por lo tanto el coste de serie de las viviendas podrían variar en función a las opciones posibles y las diferentes combinaciones a elegir, las cuales pueden variar en el tiempo.

The information and graphic materials in this document are for information purposes only, they have no contractual value and may be subject to changes due to technical or legal requirements or at the initiative of the Project Management. The gardening, decor and furniture are solely for decorative purposes and are not binding. The rest of the information related to Andalusian Government Royal Decree 218/2005 is available and can be viewed at our offices.

DEVELOPED BY

exacon
smart LIVING



C. C. Guadalmina
Edificio 3 Planta 1ª Oficina 4.
29670 Marbella - Málaga (España)



✉ exacon@exacon.es
🌐 exacon.es
☎ +34 952 906 110



MARKETING & SALES BY

TUSCANY
REALTY GROUP

C. C. Guadalmina | Edificio II, 1ª Planta, Oficina nº 8. 29670 | MARBELLA
T. +34 951 635 631 info@tuscanycgroup.es | tuscanycgroup.es

