

MYRAMAR

COSTA

LIVE | FEEL



Non-contractual images, merely illustrative, subject to technical, legal, or commercial modifications.  
Imágenes no contractuales, meramente ilustrativas, sujetas a modificaciones técnicas.



Non-contractual images, merely illustrative, subject to technical, legal, or economic modifications.  
Imágenes no contractuales, meramente ilustrativas, sujetas a modificaciones técnicas, legales o económicas.

## Welcome to Myramar Costa

Welcome to Myramar Costa, a unique Residential in Mijas Costa. **An exclusive resort of only 55 homes distributed in 3 buildings and with more than 7,000 m2 of landscaped areas.** Its spacious homes, terraces and elegant design will not disappoint you.

## Bienvenidos a Myramar Costa

Bienvenidos a Myramar Costa, un Residencial único en Mijas Costa. **Un exclusivo resort de tan solo 55 viviendas distribuidas en 3 edificios y con más de 7.000 m2 de zonas ajardinadas.** Sus amplias viviendas, sus terrazas y su elegante diseño no le dejaran indiferente.

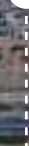
# MYRAMAR COSTA

LIVE | FEEL

EL CHAPARRAL GOLF



CHAPARRAL BEACH



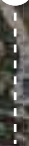
BLUECARE HOSPITAL



C.C. MYRAMAR



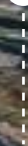
FARO CALABURRA



FUENGIROLA



CASTILLO SOHAIL/  
MARENOSTRUM FUENGIROLA



N-340

N-340



CALA DE MIJAS 5 MIN



CABOPINO 15 MIN



MARBELLA 20 MIN

FUENGIROLA 5 MIN



AEROPUERTO DE MÁLAGA 20 MIN

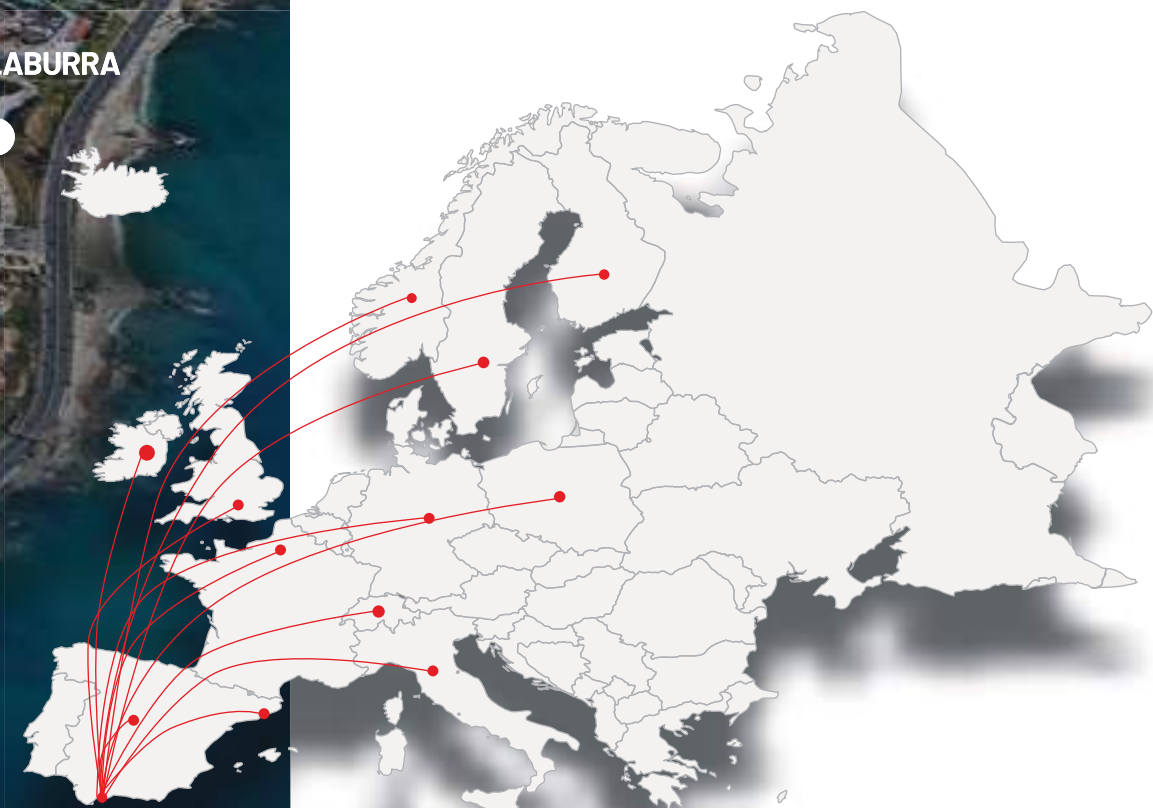


MÁLAGA 25 MIN



## In the heart of La Costa del Sol

Málaga is connected to Europe with over 100 daily flights to various destinations.



## En el corazón de La Costa del Sol

Málaga está conectada con Europa con más de 100 vuelos diarios a diferentes destinos.



## ■ The lifestyle you choose

Between the Calaburra lighthouse and the prestigious El Chaparral golf course: an ideal place to enjoy all the nature and environment that Mijas Costa has to offer, **just 700 meters from the Mediterranean Sea, in the foothills of la Sierra de Mijas, with direct connection to Málaga and the main cities of la Costa del Sol.**



GOLF



TREKKING



MTB



MARINAS



## ■ El estilo de vida que eliges

Entre en faro de Calaburra y el prestigioso campo de Golf El Chaparral: un lugar idóneo para disfrutar de toda la naturaleza y entorno que ofrece Mijas Costa, **a tan solo 700 metros del Mar Mediterráneo, en las faldas de la Sierra de Mijas, con conexión directa a Málaga y las principales ciudades de la Costa del Sol.**





Non-contractual images, merely illustrative, subject to technical, legal, or commercial modifications.  
Imágenes no contractuales, meramente ilustrativas, sujetas a modificaciones técnicas, legales o comerciales.

## An exclusive project

55 apartments from 1 to 3 bedrooms, with different orientations. **From their terraces you can enjoy both, sunrises and sunsets of the Mediterranean Sea and of the bordering pine forests.**

Every apartment has parking and storage room, outdoor parking area for bicycles. Design, comfort, and quality are the hallmarks of this Residential.

## Un exclusivo proyecto

55 apartamentos de 1 a 3 dormitorios, con distintas orientaciones. **Desde sus terrazas podrá disfrutar del amanecer y de la puesta del sol, del Mar Mediterráneo y de los pinares limítrofes.**

Todas las viviendas cuentan con parking y trastero, zona de parking exterior para bicicletas. Diseño, confort y calidad son las señas de identidad de este Residencial.



## Myramar Costa, all inclusive

Private urbanization with concierge, 7.000 square meters of common areas with swimming pools for adults and children, gourmet multipurpose room, paddle tennis court, indoor fitness room, rest areas and children's playground.



SWIMMING POOL	PADDEL COURT	KID ZONE	GREEN AREAS	FITNESS AREA	PARKING & STORE ROOM	TERRACES/SOLARIUM	BIKE PARKING	SOCIAL/GOURMET
PISCINA	PISTA DE PADDEL	ZONA INFANTIL	ÁREAS VERDES	SALA FITNESS	PARKING Y TRASTERO	TERRAZAS/SOLARIUM	PARKING BICIS	SOCIAL/GOURMET

## Myramar Costa, todo incluido

Urbanización privada con conserjería, 7.000m2 de zonas comunes con piscinas para adultos e infantil, sala multiuso gourmet, pistas de padel, sala fitness, zonas de descanso y zona de juegos infantil.



# MEMORIA DE CALIDADES

## FACHADAS

· Cerramiento tipo capuchina, con hoja principal de ladrillo cerámico perforado con revestimiento exterior enfoscado con mortero de cemento y acabado en pintura acrílica, embarrado interior con mortero de cemento. Aislamiento térmico de poliestireno extruido y lana mineral y hoja interior de trasdosado autoportante con placa de yeso laminado.

## TABIQUERÍA

· Divisiones interiores de vivienda: Tabiques de entramado autoportante y placas de yeso laminado con aislamiento de lana mineral.  
· Separación de viviendas: Hoja soporte de fábrica de ladrillo cerámico perforado, guarnecido de yeso a una cara, trasdosado autoportante en ambas caras con placa de yeso laminado y aislamiento con lana mineral.  
· Separación de viviendas con zonas comunes: Hoja soporte de fábrica de ladrillo cerámico perforado guarnecido de yeso en cara interior, trasdosado autoportante en el interior de la vivienda con placa de yeso laminado y aislamiento con lana mineral y guarnecido y enlucido de yeso en zonas comunes.

## SOLADOS

· SALÓN-COMEDOR-COCINA, PASILLO Y DORMITORIOS: solería de gres porcelánico.  
· BAÑOS Y CUARTO DE LAVADO: solería de gres porcelánico.  
· TERRAZAS CUBIERTAS: solería de gres porcelánico.  
· TERRAZAS DESCUBIERTAS Y ÁTICOS: solería de gres porcelánico antideslizante primeras marcas.  
· ALICATADOS:  
Baños: azulejo pasta blanca primeras marcas.

## PINTURAS

· FACHADAS: pintura acrílica elástica.  
· PARAMENTOS VERTICALES INTERIORES: pintura plástica lisa antimoho.  
· PARAMENTOS HORIZONTALES INTERIORES: pintura plástica lisa antimoho.

## SANITARIOS Y GRIFERÍAS

· SANITARIOS: de porcelana vitrificada primeras marcas, color blanco. Ducha con mampara fija.  
· GRIFERÍA: primeras marcas.

## FONTANERÍA

· Instalación mediante tuberías de pex, llave de corte general en cada una de las dependencias y en cada aparato.  
· Producción de agua caliente sanitaria mediante Aerotermia.

## ELECTRICIDAD

· Nivel de electrificación elevado.  
· Instalación de telecomunicación, TV, TFNO., en todas las dependencias excepto en baños y terrazas.

## CARPINTERÍA DE MADERA

· Puerta de entrada a vivienda blindada.  
· Puertas de paso en interior de vivienda de hoja enrasada en block, acabado lacado de fábrica.

## CARPINTERÍA DE ALUMINIO

· Aluminio lacado con rotura de puente térmico, con vidrio aislante y/o de seguridad según los casos.  
· Persianas motorizadas de lamas de aluminio.

## AIRE ACONDICIONADO/CALEFACCIÓN

· Aire Acondicionado: mediante bomba de calor.

## VENTILACIÓN DE VIVIENDAS

· Calidad del aire: Ventilación mecánica de viviendas.

## MUEBLES DE COCINA

· Cocina amueblada con electrodomésticos: frigorífico, horno, vitrocerámica, lavavajillas, campana extractora.

## CERRAMIENTO DE PARCELA

· En zonas medianeras con parcelas colindantes: malla electrosoldada.  
· En cerramiento con vía pública: cerramiento a base de postes de tubos metálicos s/ planos.

## VIDEO VIGILANCIA

· Se instalará un sistema de vídeo vigilancia en accesos y perímetro.

## CONSERJERÍA

· Conserjería en el acceso principal al Conjunto.

## CONTROL DE ACCESOS

· Las llaves serán maestreadas.

## ELEMENTOS Y DEPENDENCIAS COMUNES

· Jardines  
· Sala fitness  
· Sala multiuso Coworking con wifi y zona gourmet  
· Aseos en zona de piscina.  
· Piscina de uso polivalente  
· Piscina infantil  
· Parque infantil  
· Zonas de hamacas alrededor de las piscinas  
· Pista de pádel

NOTA: LOS MATERIALES DESCRITOS EN EL PRESENTE EXTRACTO DE LA MEMORIA DE CALIDADES PODRÁN SUFRIR LAS VARIACIONES O CAMBIOS QUE ESTIME CONVENIENTE EL ARQUITECTO DIRECTOR DE LAS OBRAS SIEMPRE QUE, A SU JUICIO, DICHSOS CAMBIOS NO PERJUDICAN LA CALIDAD DE LOS MISMOS. LA PRESENTE MEMORIA TIENE CARÁCTER CONTRACTUAL PARA MIGUEL Y RODRIGUEZ, S.L.U.

# QUALITY REPORT

## FACADES

· Cavity Wall type enclosure, with main leaf of perforated ceramic brick with cement mortar rendered exterior cladding and finished with Questrial acrylic paint, interior lining with cement mortar. Thermal insulation of extruded polystyrene and mineral wool and self-supporting interior wall cladding with gypsum board.

## PARTITION WALLS

· Interior partition walls: Self-supporting partition walls and laminated plasterboards with mineral wool insulation.  
· Separation of dwellings: Supporting sheet of perforated ceramic brick masonry, gypsum plaster on one side, self-supporting lining on both sides with laminated gypsum board and mineral wool insulation.  
· Separation of dwellings from common areas: Supporting sheet of perforated ceramic brick masonry with gypsum plaster lining on the interior face, self-supporting lining inside the dwelling with laminated gypsum board and mineral wool insulation and gypsum plaster lining and plaster in common areas.

## TILES

· LIVING ROOM-DINING ROOM-KITCHEN, HALLWAY AND BEDROOMS: porcelain tile flooring.  
· BATHROOMS AND WASHROOM: porcelain tile flooring.  
· COVERED TERRACES: porcelain tile flooring.  
· UNCOVERED TERRACES AND PENTHOUSES: non-slip porcelain stoneware floor tiles of leading brands.  
· TILING: Bathrooms: white paste tile first brands.

## PAINTS

· FACADES: elastic acrylic paint.  
· INTERIOR VERTICAL SURFACES: smooth anti-mildew plastic paint  
· HORIZONTAL INTERIOR SURFACES: smooth anti-mildew plastic paint.

## SANITARY WARE AND FAUCETS

· SANITARY WARE: top brand vitrified porcelain, white color. Shower with fixed screen.  
· TAPS: top brands.

## PLUMBING

· Installation by means of pex piping, general shut-off valve in each of the rooms and in each appliance.  
· Domestic hot water production by means of Aerotermia.

## ELECTRICITY

· High level of electrification.  
· Telecommunication installation, TV, TELEPHONE, in all rooms except bathrooms and terraces.

## WOOD CARPENTRY

· Reinforced entrance door to the house.  
· Interior doors with flush doors in block, factory lacquered finish.

## ALUMINUM CARPENTRY

· Lacquered aluminum with thermal break, with insulating and/or safety glass depending on the case.  
Aluminum motorized slat blinds.

## AIR CONDITIONING/HEATING

· Air conditioning: by heat pump.

Questrial VENTILATION OF DWELLINGS.

· Air quality: Mechanical ventilation of dwellings.

## KITCHEN FURNITURE

· Fully fitted kitchen with appliances: refrigerator, oven, ceramic hob, dishwasher, extractor Hood.

## PLOT ENCLOSURE

· In areas with adjoining plots: electro welded mesh.  
· In enclosure with public road: enclosure based on metal pipe posts according to plans.

## VIDEO SURVEILLANCE

· A video surveillance system will be installed at the accesses and perimeter.

## CONSIERGE

· Consierge at the main access to the complex.

## ACCESS CONTROL

· The keys will be mastered.

## COMMON ELEMENTS AND FACILITIES

· Gardens · Fitness room · Multipurpose room Coworking with Wi-Fi and gourmet area.  
· Toilets in the pool area · Multipurpose swimming pool · Children's swimming pool  
· Children's playground · Hammock area around the swimming pools. · Paddle court.

NOTE: THE MATERIALS DESCRIBED IN THIS EXTRACT FROM THE SPECIFICATIONS MAY UNDERGO SUCH VARIATIONS OR CHANGES AS MAY BE DEEMED APPROPRIATE BY THE ARCHITECT IN CHARGE OF THE WORKS PROVIDED THAT, IN HIS OPINION, SUCH CHANGES DO NOT IMPAIR THE QUALITY OF THE SAME. THIS REPORT IS OF A CONTRACTUAL NATURE FOR MIGUEL Y RODRIGUEZ S.L.U



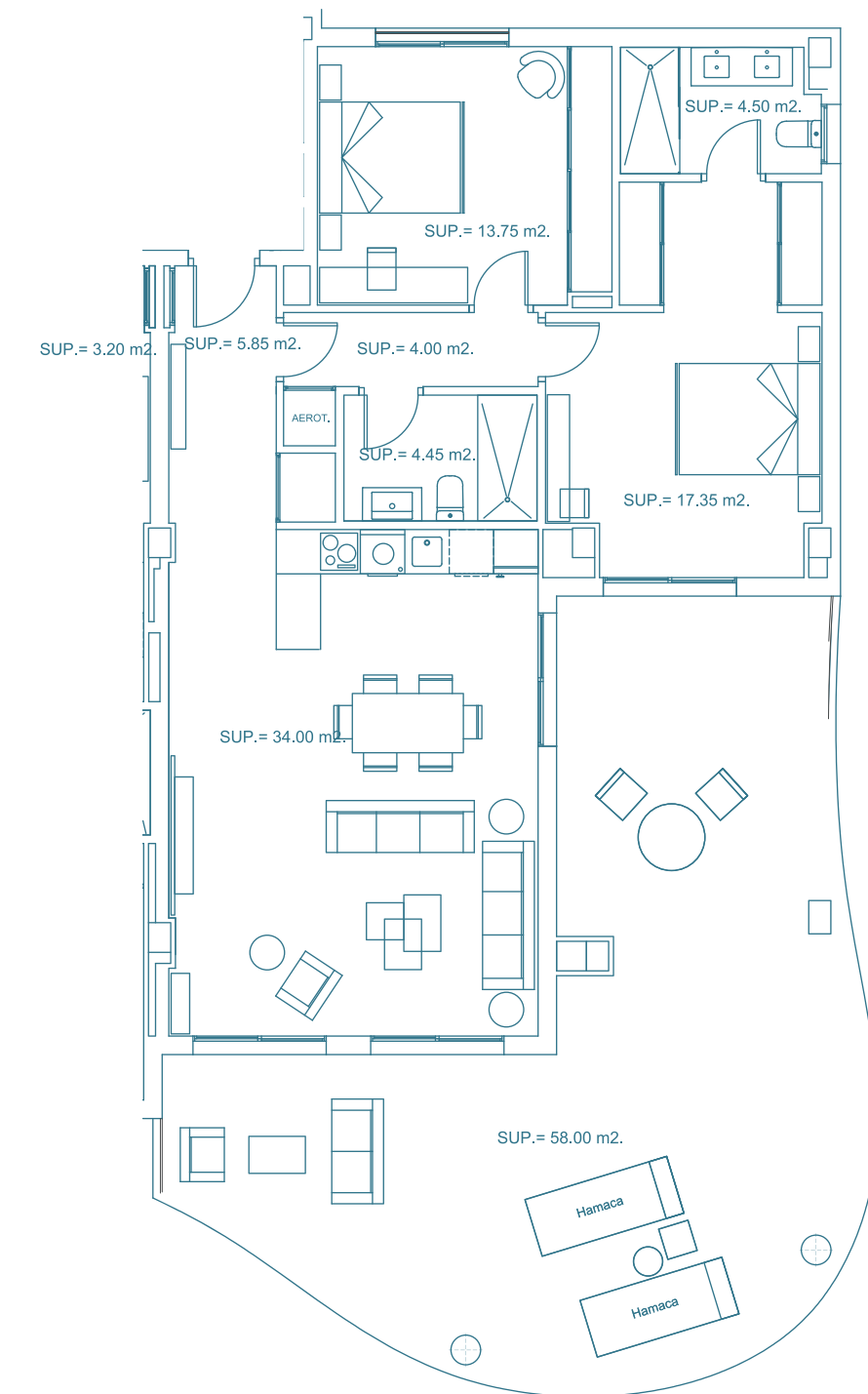


Non-factual images, merely illustrative, subject to technical, legal, or commercial modifications.  
Imágenes no congres, meramente ilustrativas, sujetas a modificaciones de orden técnico.



Non-contractual images, merely illustrative, subject to technical, legal, or commercial modifications.  
 Imágenes no contractuales, meramente ilustrativas, sujetas a modificaciones técnicas, legales o comerciales.

## 2 DORMITORIOS 2 BEDS

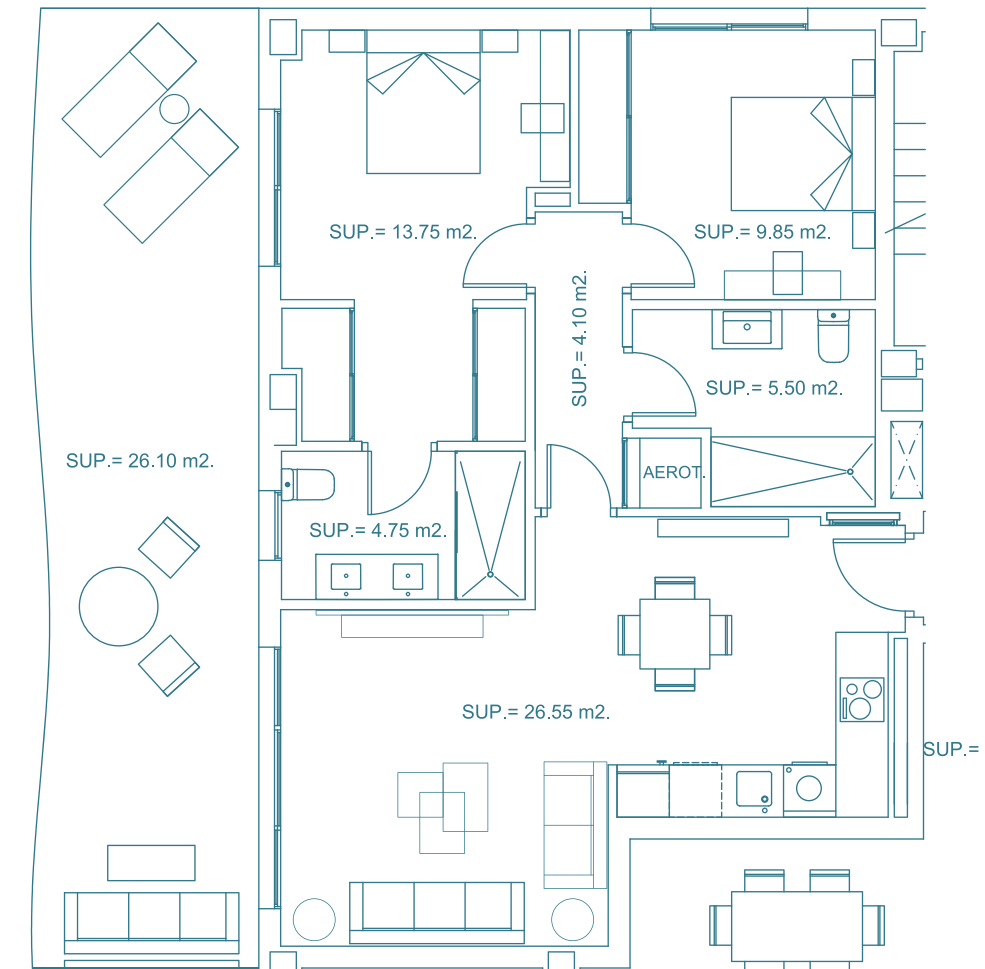


SUP. ÚTIL / USEFUL AREA	112,90 m <sup>2</sup>
SUP. CONSTRUIDA / BUILT SURFACE	151,99 m <sup>2</sup>
SALÓN-COMEDOR / LIVING - DINING ROOM.	34,00 m <sup>2</sup>
DORMITORIO 1 / BEDROOM 1	17,35 m <sup>2</sup>
DORMITORIO 2 / BEDROOM 2	13,75 m <sup>2</sup>
BAÑO 1 / BATHROOM 1	4,50 m <sup>2</sup>
BAÑO 2 / BATHROOM 2	4,45 m <sup>2</sup>
TERRAZA / TERRACE	58,00 m <sup>2</sup>



Non-contractual images, merely illustrative, subject to technical, legal, or commercial modifications.  
 Imágenes no contractuales, meramente ilustrativas, sujetas a modificaciones técnicas, legales o comerciales.

## 2 DORMITORIOS 2 BEDS

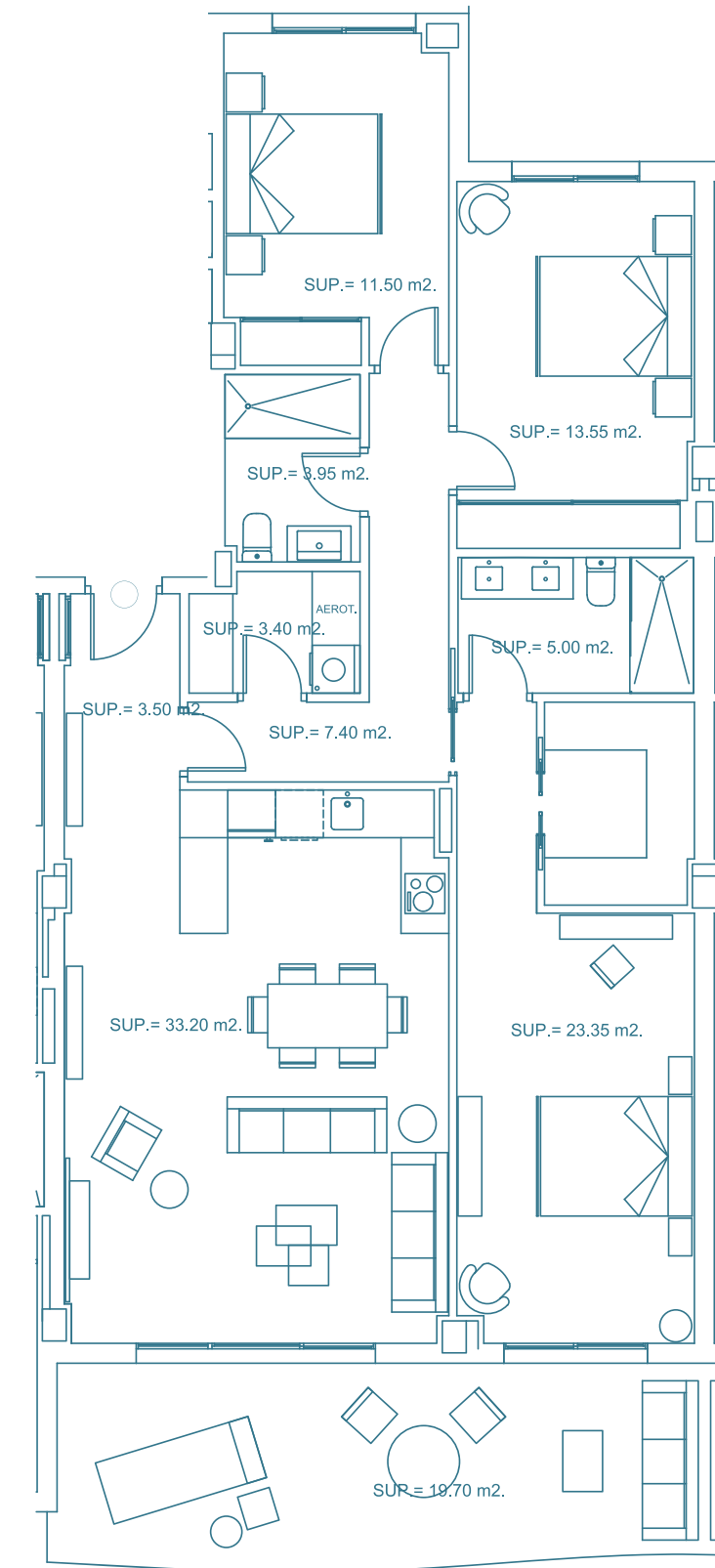


SUP. ÚTIL / USEFUL AREA	77,55 m <sup>2</sup>
SUP. CONSTRUIDA / BUILT SURFACE	104,40 m <sup>2</sup>
SALÓN-COMEDOR / LIVING - DINING ROOM.	26,55 m <sup>2</sup>
DORMITORIO 1 / BEDROOM 1	13,75 m <sup>2</sup>
DORMITORIO 2 / BEDROOM 2	9,85 m <sup>2</sup>
BAÑO 1 / BATHROOM 1	5,50 m <sup>2</sup>
BAÑO 2 / BATHROOM 2	4,75 m <sup>2</sup>
TERRAZA / TERRACE	26,10 m <sup>2</sup>



Non-contradictory images, merely illustrative, subject to technical, legal, or commercial modifications.  
 Imágenes no contradictorias, meramente ilustrativas, sujeta a modificaciones técnicas, legales o comerciales.

## 3 DORMITORIOS 3 BEDS



**SUP. ÚTIL / USEFUL AREA** 114,70 m<sup>2</sup>  
**SUP. CONSTRUIDA / BUILT SURFACE** 154,41 m<sup>2</sup>

SALÓN-COMEDOR / LIVING - DINING ROOM.	33.20 m <sup>2</sup>
DORMITORIO 1 / BEDROOM 1	23.35 m <sup>2</sup>
DORMITORIO 2 / BEDROOM 2	13.55 m <sup>2</sup>
DORMITORIO 3 / BEDROOM 3	11.50 m <sup>2</sup>
BAÑO 1 / BATHROOM 1	5.00 m <sup>2</sup>
BAÑO 2 / BATHROOM 2	3.95 m <sup>2</sup>
TERRAZA / TERRACE	19.70 m <sup>2</sup>



Non-contractual images, merely illustrative, subject to technical, legal, or commercial modifications.  
Imágenes no contractuales, meramente ilustrativas, sujetas a modificaciones de orden técnico.

# COMPROMISO, GARANTÍA Y CALIDAD

## COMPROMISO

De todos nuestros departamentos: Estudio de arquitectura, Gabinete Técnico, Construcción, Venta y Postventa; aportando continuas mejoras en la calidad de las viviendas a través de las encuestas de satisfacción de nuestros clientes desde 1958.

## GARANTÍA

Departamento de Servicio Post-venta Myramar: una de las primeras empresas a nivel nacional en tener su propio equipo de garantía para dar un servicio integral post-venta a nuestros clientes y en ofrecer la garantía decenal antes de establecerse por ley.

## CALIDAD

Nuestro trabajo se realiza según los requisitos de la Norma UNE-EN ISO 9001-2008. Myramar fue la primera empresa andaluza en certificar su sistema de calidad en todo el ciclo productivo: Promoción, Construcción y Venta de viviendas.

100% DE CUMPLIMIENTO EN LOS PLAZOS DE ENTREGA DE LAS VIVIENDAS MYRAMAR FRENTE A UN 66,75% DEL SECTOR EN ANDALUCÍA.

100% COMPLIANCE WITH DELIVERY DEADLINES FORMYRAMAR HOMES COMPARED TO 66.75% OF THE SECTOR IN ANDALUCIA

MEDIA DE SATISFACCIÓN DE CLIENTES MYRAMAR: 9 SOBRE 10, FRENTE A UN 8,2 DEL SECTOR EN ANDALUCÍA.

CLIENT'S SATISFACTION AVERAGE: 9 OUT OF 10, COMPARED TO AN AVERAGE OF 8.2 OF THE SECTOR IN ANDALUCIA.

INCIDENCIAS POR VIVIENDA MYRAMAR ENTREGADA: 0,24 FRENTE A 4,97 DEL SECTOR EN ANDALUCÍA.

INCIDENTS IN THE COMPLETED HOUSES OF MYRAMAR: 0.24 COMPARED TO AN AVERAGE OF 4.97 OF THE SECTOR IN ANDALUCIA.

## COMMITMENT

From all our departments, architectural firm, technical office, construction, sales and after sales; providing continuous improvements in the quality of the homes through customer satisfaction surveys since 1958.

## GUARANTEE

Myramar After-Sales Service Department: one of the first companies nationwide to have its own Guarantee Team to provide a comprehensive after-sales service to our customers and to offer them the ten-year guarantee before it was established by law.

## QUALITY

Our work is performed according to the requirements established on the Standard UNE-EN ISO 9001-2008. Myramar was the first Andalusian Company to certify its quality system in the entire production cycle: Promotion, Construction, and home sales.

## DIVISIONES MYRAMAR GRUPO 1958



Non-contractual images, merely illustrative, subject to technical, legal, or commercial modifications.  
 Imágenes no contractuales, meramente ilustrativas, sujetas a modificaciones de orden técnico.

MYRAMAR  
COSTA  
LIVE | FEEL

BENAHAVIS • FUENGIROLA • BENALMADENA COSTA • MÁLAGA

IMÁGENES NO CONTRACTUALES, MERAMENTE ILUSTRATIVAS SUJETAS A MODIFICACIONES DE ORDEN TÉCNICO, JURÍDICO O COMERCIAL DE LA DIRECCIÓN FACULTATIVA O AUTORIDAD COMPETENTE. LAS INFOGRAFÍAS DE LAS FACHADAS, ELEMENTOS COMUNES Y RESTANTES ESPACIOS SON ORIENTATIVAS Y PODRÁN SER OBJETO DE VERIFICACIÓN O MODIFICACIÓN EN LOS PROYECTOS TÉCNICOS. EL MOBILIARIO NO ESTÁ INCLUIDO, Y EL EQUIPAMIENTO DE LAS VIVIENDAS SERÁ EL INDICADO EN LA CORRESPONDIENTE MEMORIA DE CALIDADES.

TODA LA INFORMACIÓN Y ENTREGA DE DOCUMENTACIÓN CONTRACTUAL SE HARÁ SEGÚN LO ESTABLECIDO EN EL RD 515/1999, DECRETO 218/2005 DE LA JUNTA DE ANDALUCÍA EN EL DOCUMENTO ABREVIADO (DIA)

NON-CONTRACTUAL IMAGES, MERELY ILLUSTRATIVE, SUBJECT TO TECHNICAL, LEGAL, OR COMMERCIAL MODIFICATIONS BY THE PROJECT MANAGEMENT OR COMPETENT AUTHORITY. THE INFOGRAPHICS OF THE FACADES, COMMON ELEMENTS AND OTHER SPACES ARE INDICATIVE AND MAY BE SUBJECT TO VERIFICATION OR MODIFICATION IN THE TECHNICAL PROJECTS. FURNITURE IS NOT INCLUDED, AND ALL EQUIPMENT FOR DWELLINGS WILL BE AS INDICATED IN THE CORRESPONDING SPECIFICATIONS.

ALL INFORMATION AND DELIVERY OF CONTRACTUAL DOCUMENTATION WILL BE DONE ACCORDING TO THE PROVISIONS OF THE RD 515/1999, DECREE 218/2005 OF THE JUNTA DE ANDALUCÍA IN THE ABBREVIATED DOCUMENT. (DIA)