

CABOPINO
MARBELLA

GOLDEN EIGHT



O-C

3 Bedrooms 3 Dormitorios

Useful area per room S. útiles por estancia (m²)

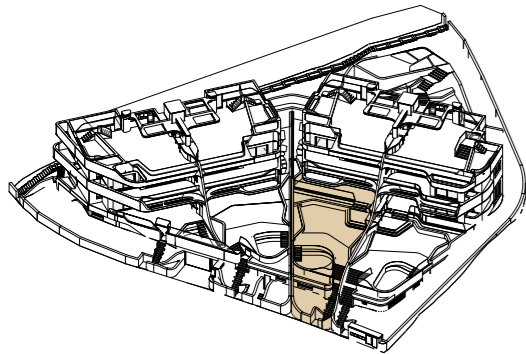
Living room-Kitchen	Salón-Comedor-Cocina	55,37
Bedroom 1	Dormitorio 1	19,57
Bedroom 2	Dormitorio 2	12,21
Bedroom 3	Dormitorio 3	12,37
Bathroom 1	Baño 1	5,91
Bathroom 2	Baño 2	3,54
Bathroom 3	Baño 3	3,52
Distributor	Distribuidor	3,49
Cinema / Gym room	Sala cine / Gimnasio	73,87
Laundry - Storage room	Lavandería - Trastero	21,34
WC	Aseo	3,77
Staircase	Esc.	5,87
Lobby	Vestibulo	4,18
Parking lot	Estacionamiento	49,52
Terrace	Terraza	48,11
Garden	Jardin	143,53
Pool	Piscina	23,72
Yard	Patio	15,70

Surfaces | Superficies

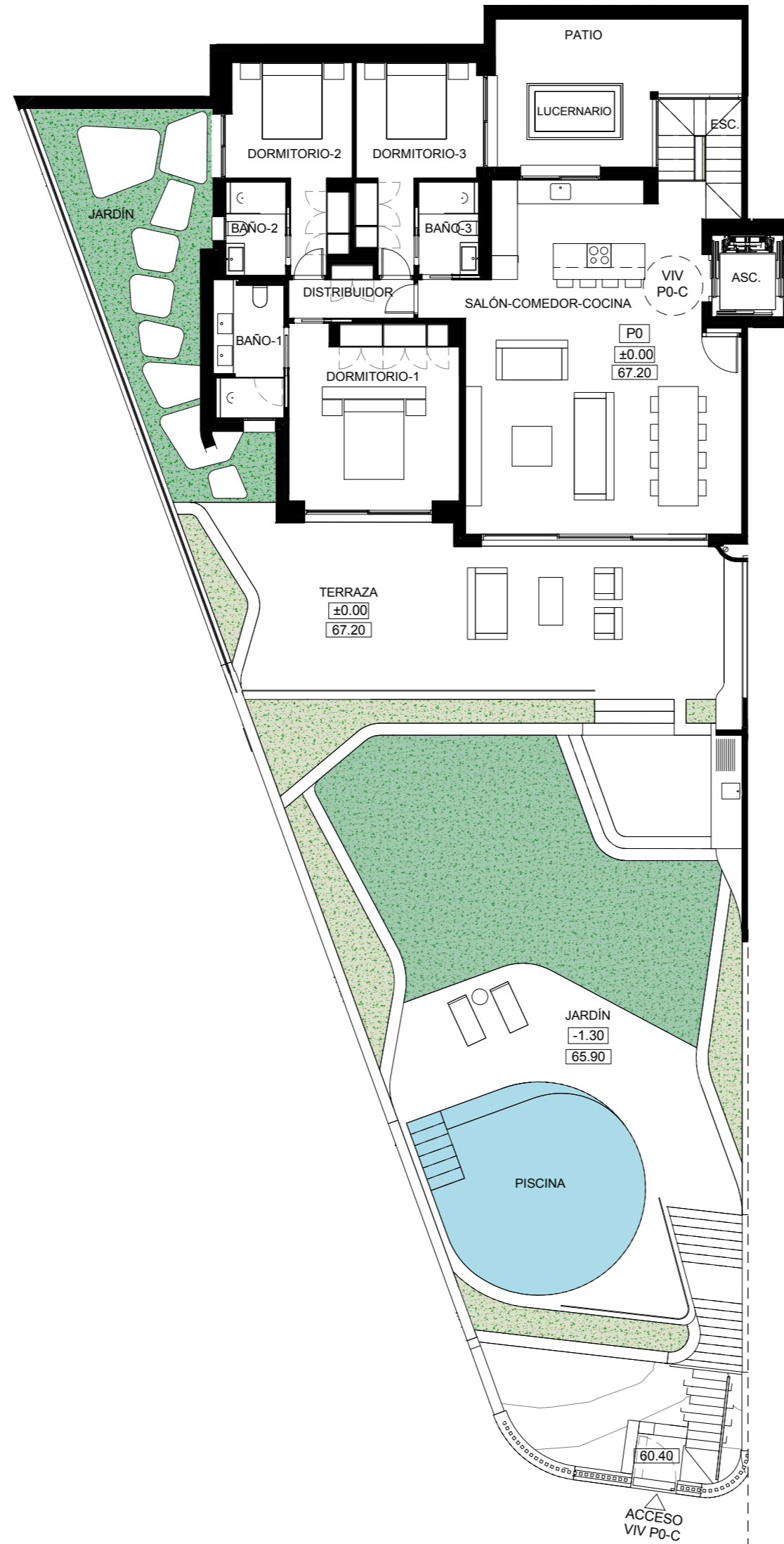
Useful Interior area	S. Útil Interior	276,53
Useful Exterior area	S. Útil Exterior	231,06
Interior Constructed	S. Const. Interior	329,22
Int. Const. + CA	S. Const. Int. + PPZC	410,34

Surfaces | Superficies 218/2005

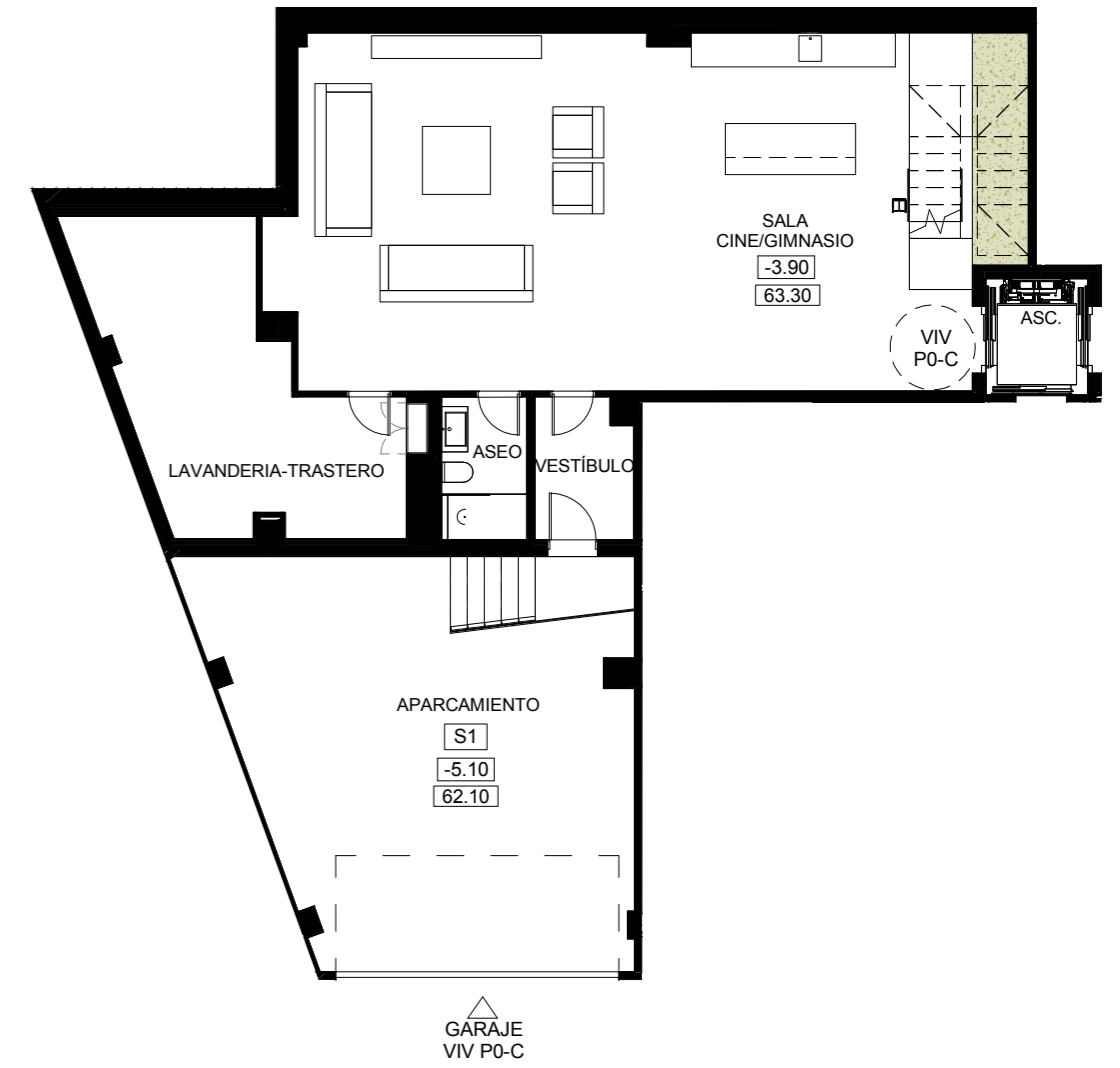
Useful area	Superficie Útil	304,18
Constructed area	Superficie Construida	437,99



First floor
Planta Primera



Basement floor
Planta Sótano



0 1.5 3 6 10m

The commercial plans, which include a graphic part and data related to surface area, are indicative and do not imply, in any case, any contractual relationship. The indicated surfaces are calculated in accordance with Decree 218/2005 on consumer information in the sale and rental of homes in Andalucía. This plan is not definitive since it has been prepared in accordance with the Basic Project of the Building and, therefore, KPC reserves the right to include the necessary modifications due to technical, commercial and legal requirements or ordered by any administrations or public organizations, adjusting them in any case to the Execution Project. Los planos comerciales, que incluyen una parte gráfica y datos relativos a superficies son orientativos y no suponen, en ningún caso, vinculación contractual alguna. Las superficies indicadas están calculadas conforme al Decreto 218/2005 de información al consumidor en la compraventa y arrendamiento de viviendas en Andalucía. El presente plano no es definitivo, ya que ha sido elaborado conforme al Proyecto Básico del Edificio y, por tanto, KPC se reserva la facultad de incluir las modificaciones necesarias por exigencias técnicas, comerciales y/o jurídicas u ordenadas por cualesquiera administraciones u organismo públicos, ajustándolos en todo caso al Proyecto de Ejecución.

CABOPINO
MARBELLA

GOLDEN EIGHT



O-A

3 Bedrooms 3 Dormitorios

Useful area per room S. útiles por estancia (m²)

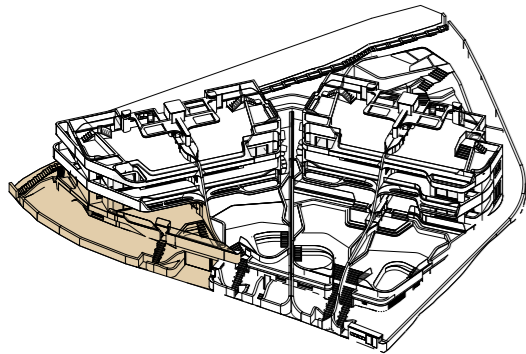
Living room-Kitchen	Salón-Comedor-Cocina	57,60
Bedroom 1	Dormitorio 1	19,57
Bedroom 2	Dormitorio 2	12,33
Bedroom 3	Dormitorio 3	12,38
Bathroom 1	Baño 1	5,91
Bathroom 2	Baño 2	3,54
Bathroom 3	Baño 3	3,52
Distributor	Distribuidor	3,49
Cinema / Gym room	Sala cine / Gimnasio	71,89
Laundry - Storage room	Lavandería - Trastero	16,14
WC	Aseo	3,77
Staircase	Esc.	5,88
Lobby	Vestibulo	5,11
Parking lot	Estacionamiento	55,89
Terrace	Terraza	50,01
Garden	Jardin	78,46
Pool	Piscina	15,33
Yard	Patio	11,22
Terrace facilities	Terraza instalaciones	7,83

Surfaces | Superficies

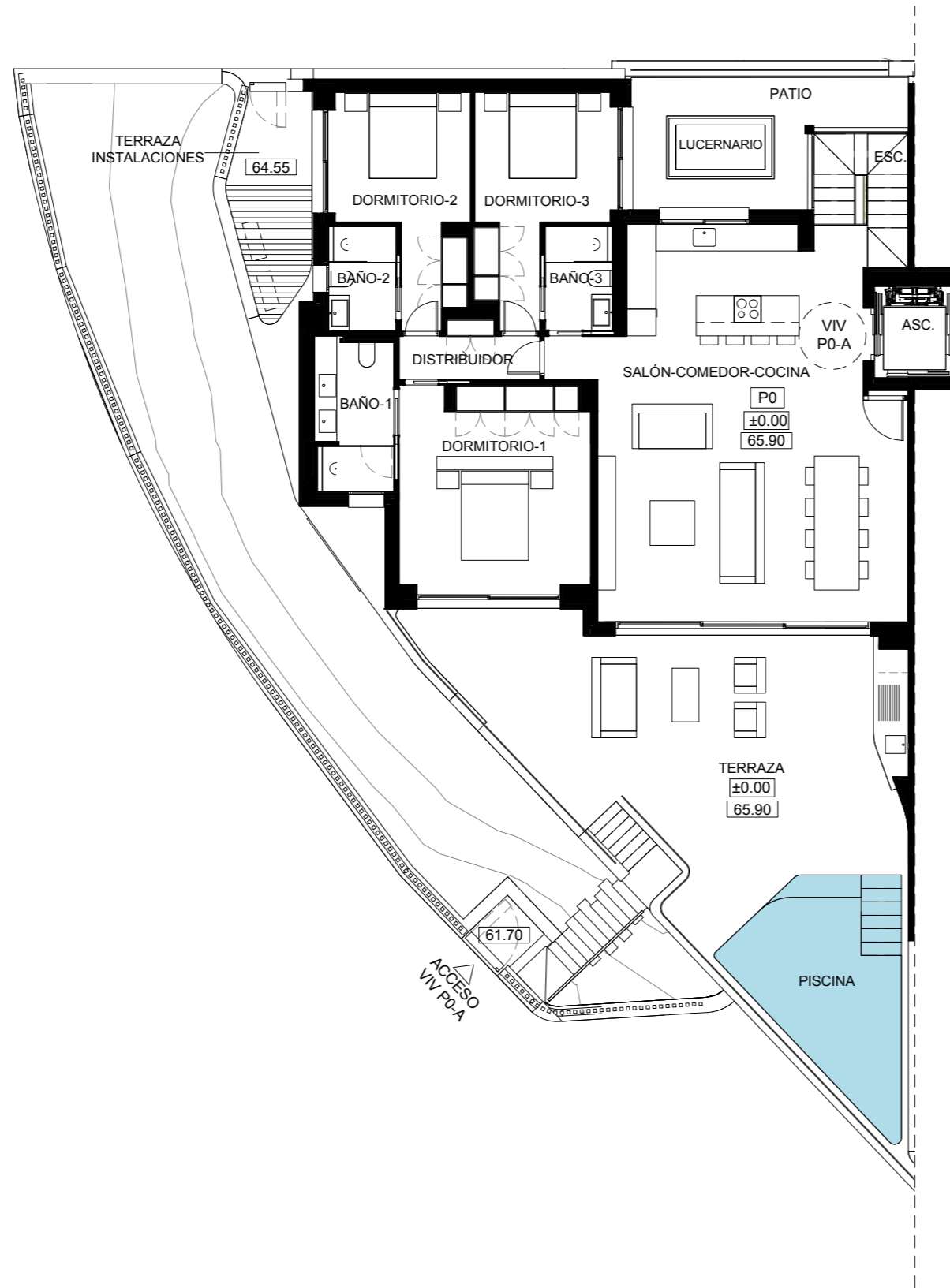
Useful Interior area	S. Útil Interior	277,04
Useful Exterior area	S. Útil Exterior	162,86
Interior Constructed	S. Const. Interior	331,68
Int. Const. + CA	S. Const. Int. + PPZC	413,41

Surfaces | Superficies 218/2005

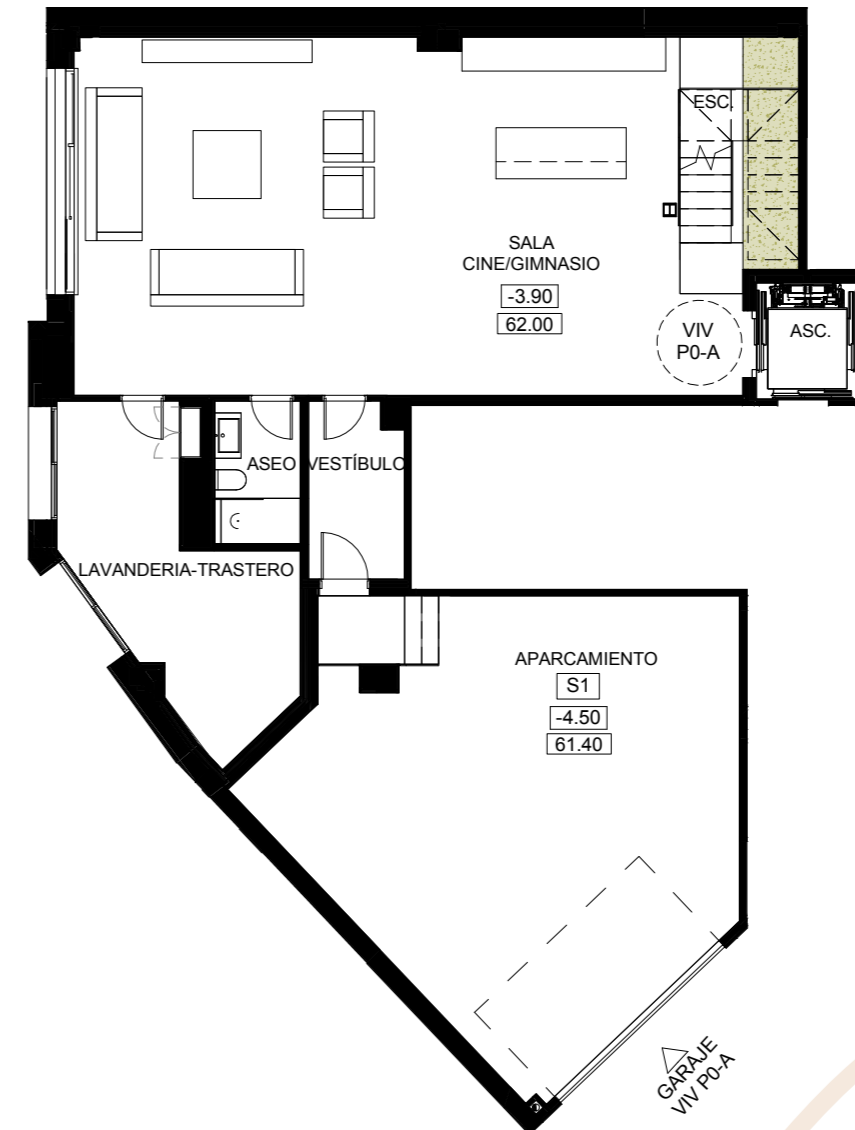
Useful area	Superficie Útil	304,74
Constructed area	Superficie Construida	441,11



First floor Planta Primera



Basement floor Planta Sótano



The commercial plans, which include a graphic part and data related to surface area, are indicative and do not imply, in any case, any contractual relationship. The indicated surfaces are calculated in accordance with Decree 218/2005 on consumer information in the sale and rental of homes in Andalucía. This plan is not definitive, since it has been prepared in accordance with the Basic Project of the Building and, therefore, KPC reserves the right to include the necessary modifications due to technical, commercial and legal requirements or ordered by any administrations or public organizations, adjusting them in any case to the Execution Project. Los planos comerciales, que incluyen una parte gráfica y datos relativos a superficies son orientativos y no suponen, en ningún caso, vinculación contractual alguna. Las superficies indicadas están calculadas conforme al Decreto 218/2005 de información al consumidor en la compraventa y arrendamiento de viviendas en Andalucía. El presente plano no es definitivo, ya que ha sido elaborado conforme al Proyecto Básico del Edificio y, por tanto, KPC se reserva la facultad de incluir las modificaciones necesarias por exigencias técnicas, comerciales y/o jurídicas u ordenadas por cualesquiera administraciones u organismo públicos, ajustándolos en todo caso al Proyecto de Ejecución.

CABOPINO
MARBELLA

GOLDEN EIGHT



O-B

3 Bedrooms 3 Dormitorios

Useful area per room S. útiles por estancia (m²)

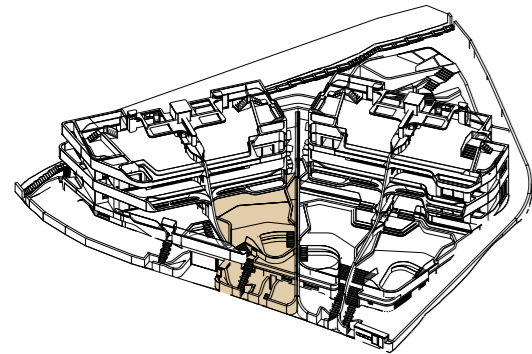
Living room-Kitchen	Salón-Comedor-Cocina	57,37
Bedroom 1	Dormitorio 1	19,57
Bedroom 2	Dormitorio 2	12,26
Bedroom 3	Dormitorio 3	12,46
Bathroom 1	Baño 1	5,91
Bathroom 2	Baño 2	3,54
Bathroom 3	Baño 3	3,52
Distributor	Distribuidor	3,49
Cinema / Gym room	Sala cine / Gimnasio	73,59
Laundry - Storage room	Lavandería - Trastero	21,89
WC	Aseo	3,77
Staircase	Esc.	5,87
Lobby	Vestíbulo	4,18
Parking lot	Estacionamiento	48,94
Terrace	Terraza	53,48
Garden	Jardín	117,74
Pool	Piscina	20,92
Yard	Patio	11,22

Surfaces | Superficies

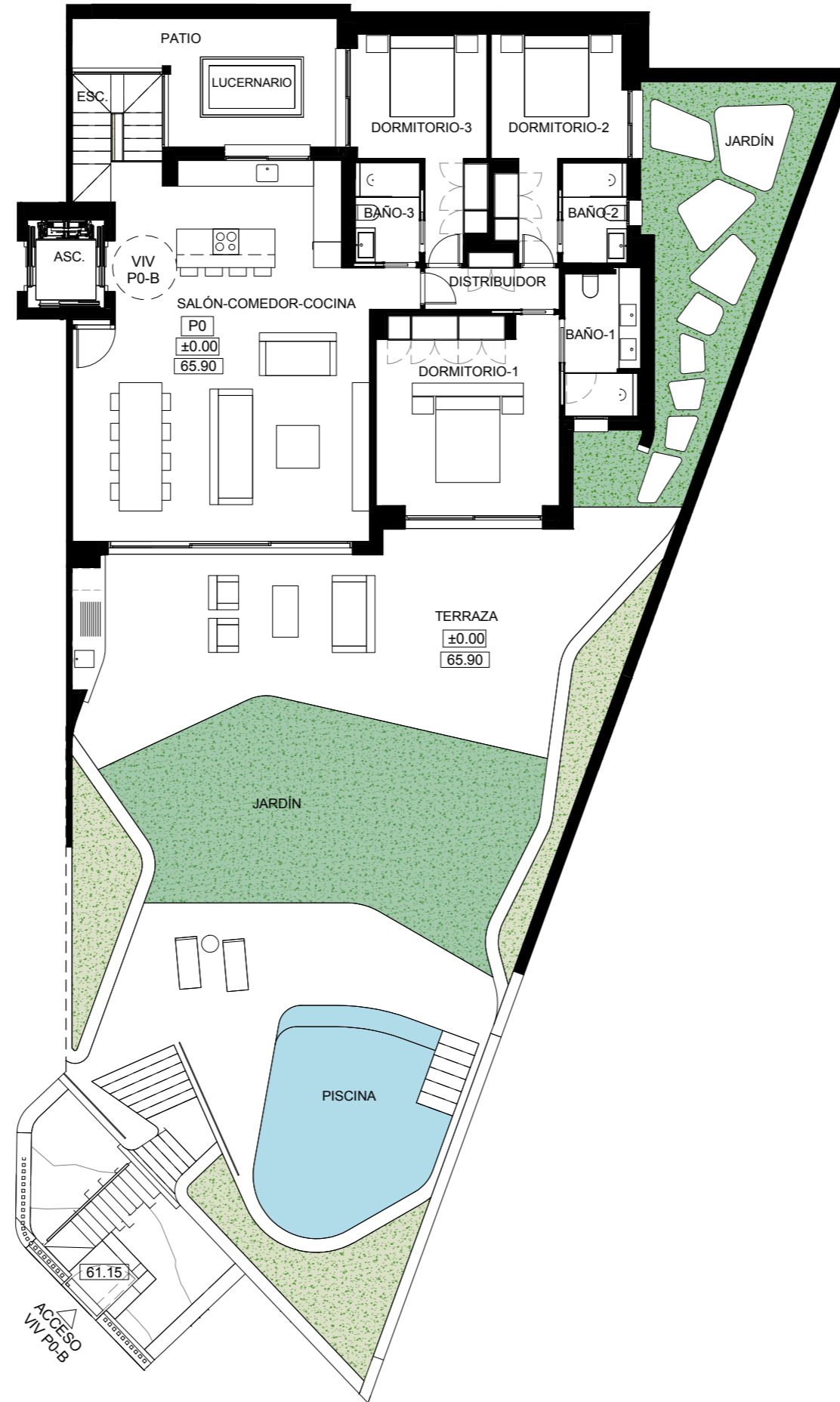
Useful Interior area	S. Útil Interior	276,36
Useful Exterior area	S. Útil Exterior	203,37
Interior Constructed	S. Const. Interior	329,13
Int. Const. + CA	S. Const. Int. + PPZC	410,23

Surfaces | Superficies 218/2005

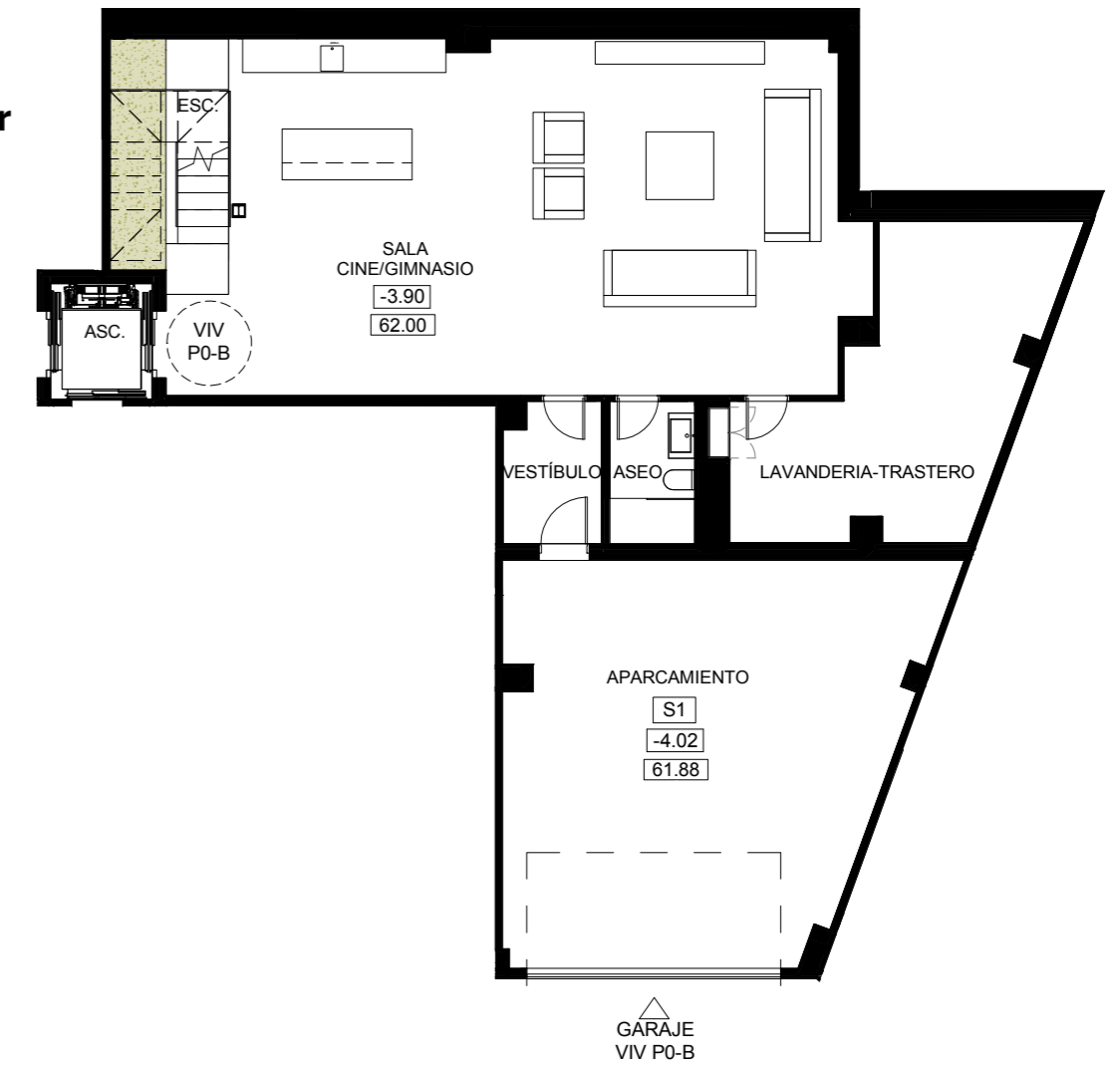
Useful area	Superficie Útil	304,00
Constructed area	Superficie Construida	437,86



First floor
Planta Primera



Basement floor
Planta Sótano



The commercial plans, which include a graphic part and data related to surface area, are indicative and do not imply, in any case, any contractual relationship. The indicated surfaces are calculated in accordance with Decree 218/2005 on consumer information in the sale and rental of homes in Andalucía. This plan is not definitive, since it has been prepared in accordance with the Basic Project of the Building and, therefore, KPC reserves the right to include the necessary modifications due to technical, commercial and legal requirements or ordered by any administrations or public organizations, adjusting them in any case to the Execution Project. Los planos comerciales, que incluyen una parte gráfica y datos relativos a superficies son orientativos y no suponen, en ningún caso, vinculación contractual alguna. Las superficies indicadas están calculadas conforme al Decreto 218/2005 de información al consumidor en la compraventa y arrendamiento de viviendas en Andalucía. El presente plano no es definitivo, ya que ha sido elaborado conforme al Proyecto Básico del Edificio y, por tanto, KPC se reserva la facultad de incluir las modificaciones necesarias por exigencias técnicas, comerciales y/o jurídicas u ordenadas por cualesquiera administraciones u organismo públicos, ajustándolos en todo caso al Proyecto de Ejecución.

CABOPINO
MARBELLA

GOLDEN EIGHT



1-A

3 Bedrooms 3 Dormitorios

Useful area per room S. útiles por estancia (m²)

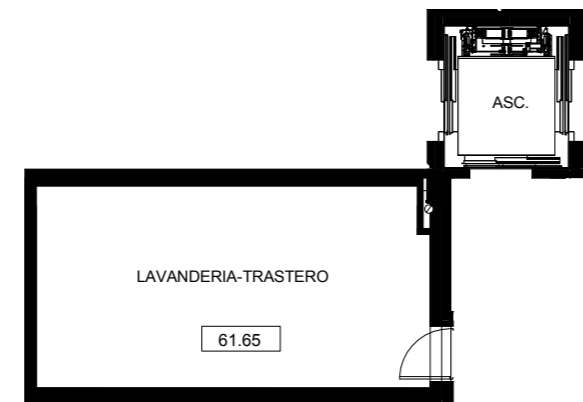
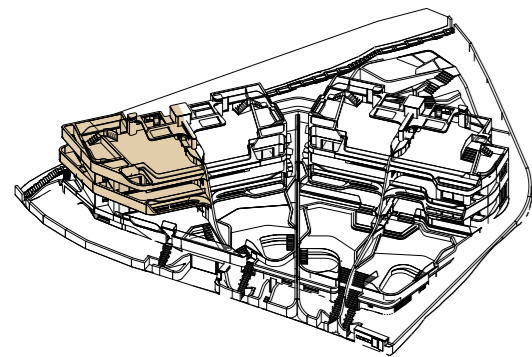
Living room-Kitchen	Salón-Comedor-Cocina	57,41
Bedroom 1	Dormitorio 1	19,57
Bedroom 2	Dormitorio 2	12,33
Bedroom 3	Dormitorio 3	12,37
Bathroom 1	Baño 1	5,91
Bathroom 2	Baño 2	3,54
Bathroom 3	Baño 3	3,52
Distributor	Distribuidor	3,49
Laundry - Storage room	Lavandería - Trastero	16,48
Parking lot	Estacionamiento	38,85
Terrace	Terraza	39,79
Solarium	Solarium	95,13
Pool	Piscina	19,30
Esc. Exterior	Exterior Staircase	8,60
Terrace facilities	Terraza instalaciones	11,41

Surfaces | Superficies (m²)

Useful Interior area	S. Útil Interior	173,47
Useful Exterior area	S. Útil Exterior	174,24
Interior Constructed	S. Const. Interior	200,57
Int. Const. + CA	S. Const. Int. + PPZC	249,99

Surfaces | Superficies 218/2005 (m²)

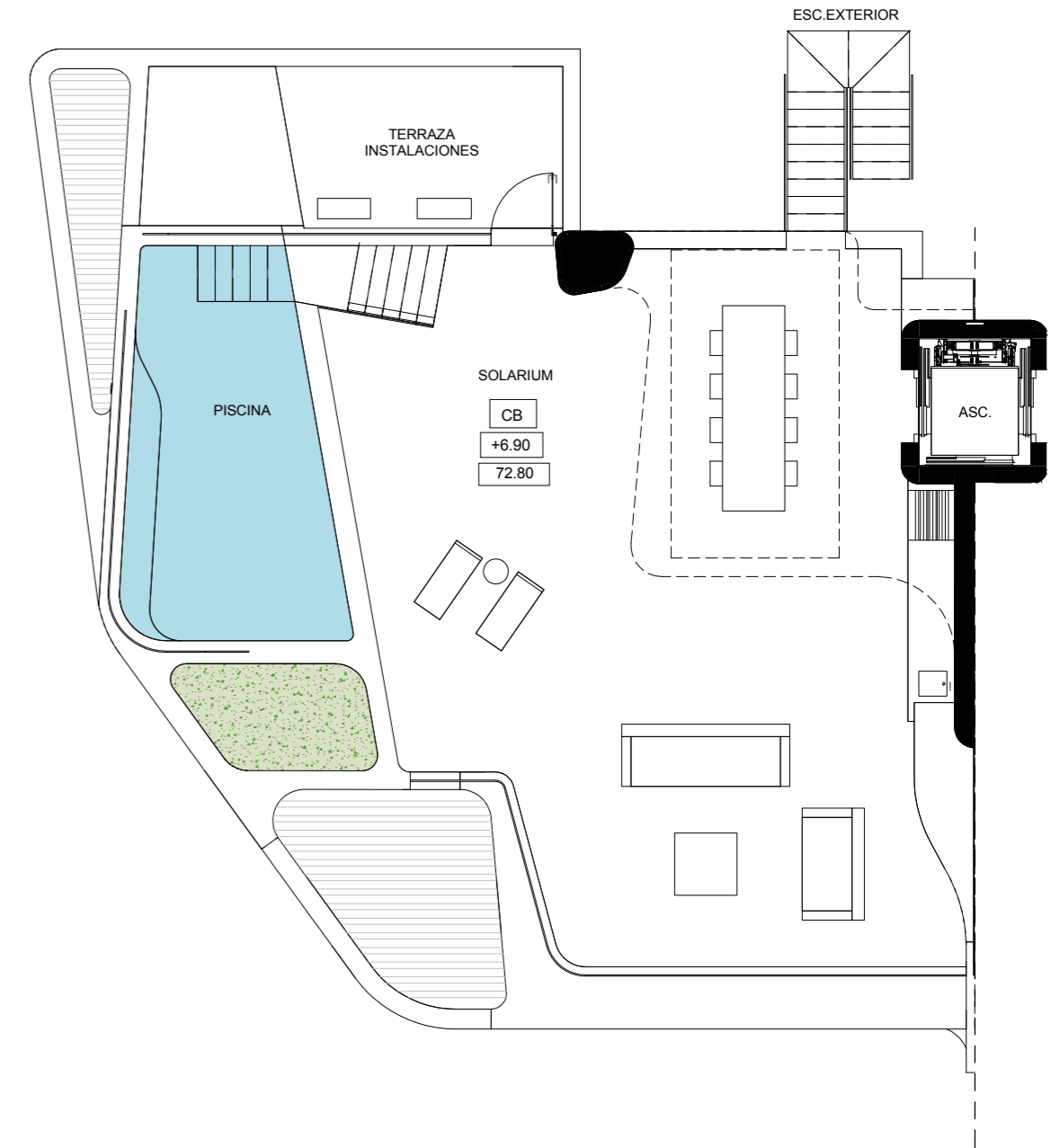
Useful area	Superficie Útil	190,82
Constructed area	Superficie Construida	267,34



Basement floor
Planta Sótano



First floor
Planta Primera



Covered floor
Planta Cubierta

The commercial plans, which include a graphic part and data related to surface area, are indicative and do not imply, in any case, any contractual relationship. The indicated surfaces are calculated in accordance with Decree 218/2005 on consumer information in the sale and rental of homes in Andalucía. This plan is not definitive, since it has been prepared in accordance with the Basic Project of the Building and, therefore, KPC reserves the right to include the necessary modifications due to technical, commercial and legal requirements or ordered by any administrations or public organizations, adjusting them in any case to the Execution Project. Los planos comerciales, que incluyen una parte gráfica y datos relativos a superficies son orientativos y no suponen, en ningún caso, vinculación contractual alguna. Las superficies indicadas están calculadas conforme al Decreto 218/2005 de información al consumidor en la compraventa y arrendamiento de viviendas en Andalucía. El presente plano no es definitivo, ya que ha sido elaborado conforme al Proyecto Básico del Edificio y, por tanto, KPC se reserva la facultad de incluir las modificaciones necesarias por exigencias técnicas, comerciales y/o jurídicas u ordenadas por cualesquiera administraciones u organismo públicos, ajustándolos en todo caso al Proyecto de Ejecución.

CABOPINO
MARBELLA

GOLDEN EIGHT



1-B

3 Bedrooms 3 Dormitorios

Useful area per room S. útiles por estancia (m²)

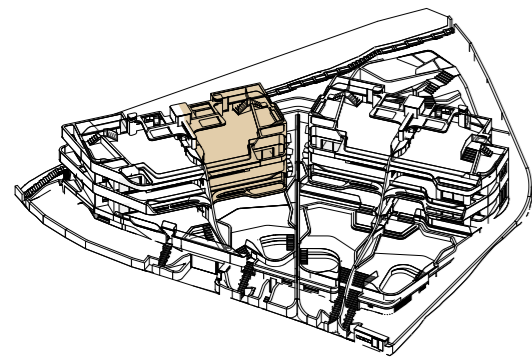
Living room-Kitchen	Salón-Comedor-Cocina	57,41
Bedroom 1	Dormitorio 1	19,57
Bedroom 2	Dormitorio 2	12,33
Bedroom 3	Dormitorio 3	12,38
Bathroom 1	Baño 1	5,91
Bathroom 2	Baño 2	3,54
Bathroom 3	Baño 3	3,52
Distribuidor	Distribuidor	3,49
Laundry - Storage room	Lavandería - Trastero	16,48
Parking lot	Estacionamiento	38,06
Terrace	Terraza	37,69
Solarium	Solarium	95,13
Pool	Piscina	17,29
Esc. Exterior	Exterior Staircase	8,60
Terrace facilities	Terraza instalaciones	11,41

Surfaces | Superficies (m²)

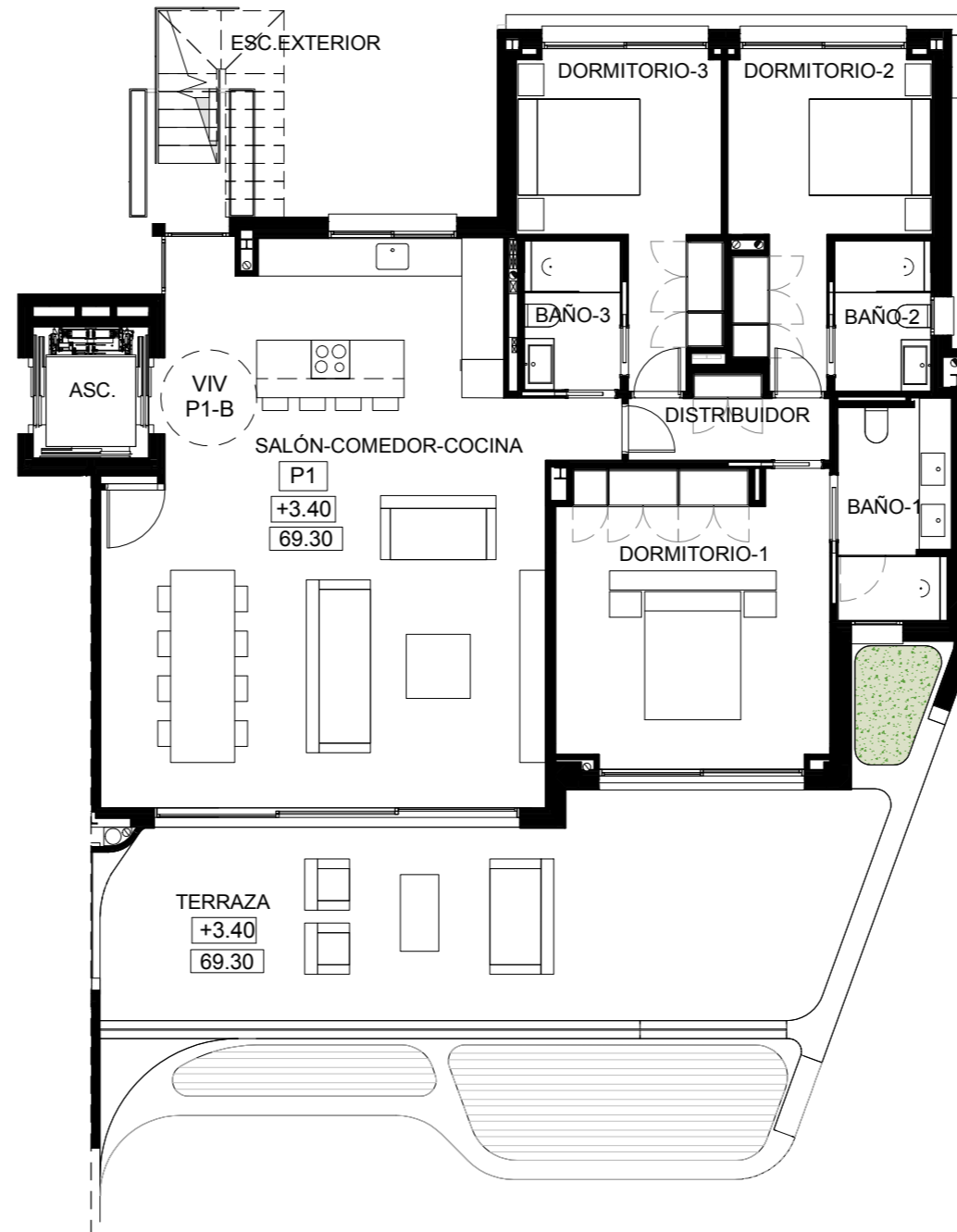
Useful Interior area	S. Útil Interior	172,70
Useful Exterior area	S. Útil Exterior	170,12
Interior Constructed	S. Const. Interior	198,84
Int. Const. + CA	S. Const. Int. + PPZC	247,83

Surfaces | Superficies 218/2005 (m²)

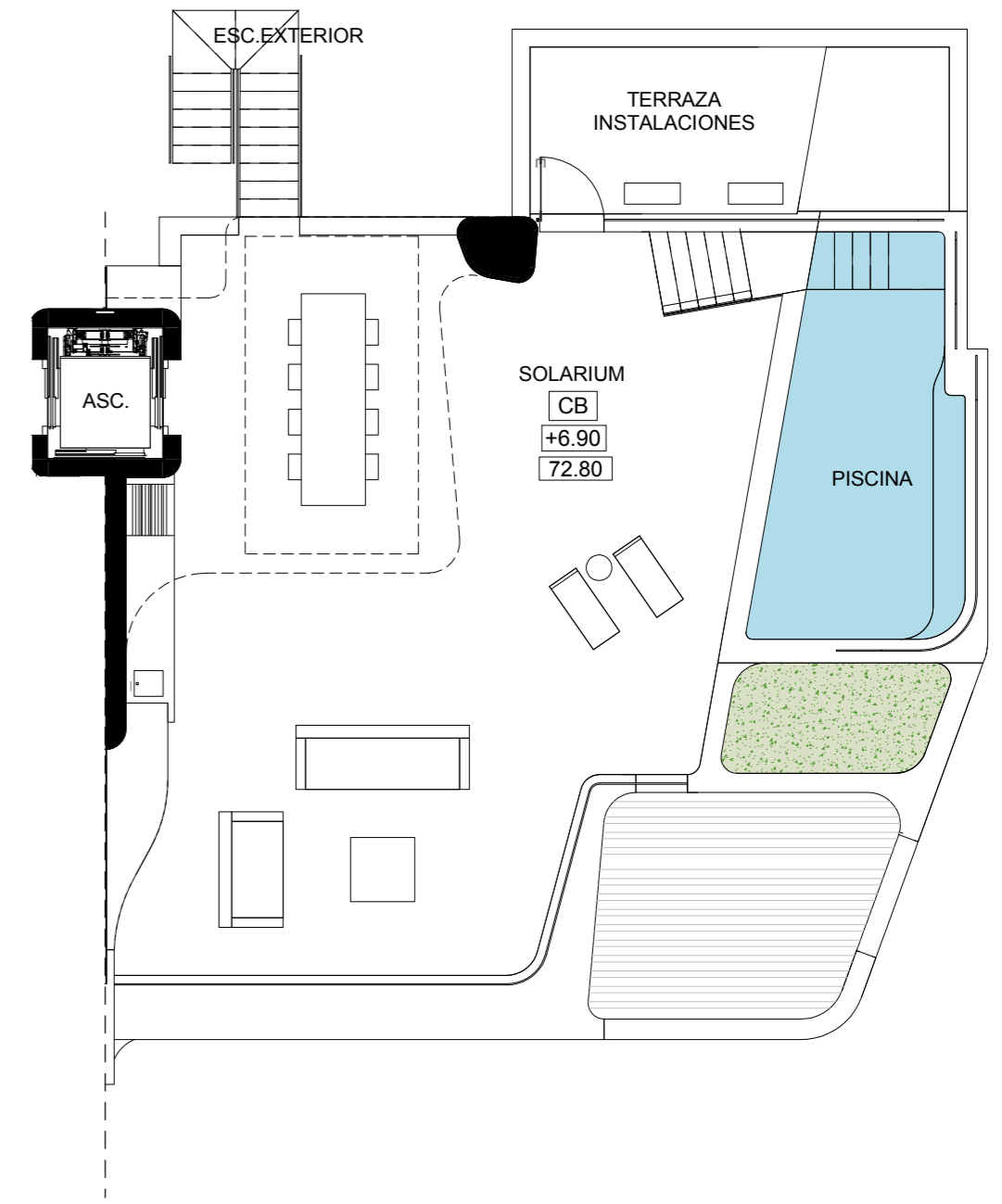
Useful area	Superficie Útil	189,97
Constructed area	Superficie Construida	265,10



Basement floor
Planta Sótano



First floor
Planta Primera



Covered floor
Planta Cubierta



The commercial plans, which include a graphic part and data related to surface area, are indicative and do not imply, in any case, any contractual relationship. The indicated surfaces are calculated in accordance with Decree 218/2005 on consumer information in the sale and rental of homes in Andalusia. This plan is not definitive, since it has been prepared in accordance with the Basic Project of the Building and, therefore, KPC reserves the right to include the necessary modifications due to technical, commercial and legal requirements or ordered by any administrations or public organizations, adjusting them in any case to the Execution Project. Los planos comerciales, que incluyen una parte gráfica y datos relativos a superficies son orientativos y no suponen, en ningún caso, vinculación contractual alguna. Las superficies indicadas están calculadas conforme al Decreto 218/2005 de información al consumidor en la compraventa y arrendamiento de viviendas en Andalucía. El presente plano no es definitivo, ya que ha sido elaborado conforme al Proyecto Básico del Edificio y, por tanto, KPC se reserva la facultad de incluir las modificaciones necesarias por exigencias técnicas, comerciales y/o jurídicas u ordenadas por cualesquiera administraciones u organismo públicos, ajustándolos en todo caso al Proyecto de Ejecución.

CABOPINO
MARBELLA

GOLDEN EIGHT



1-C

3 Bedrooms 3 Dormitorios

Useful area per room S. útiles por estancia (m²)

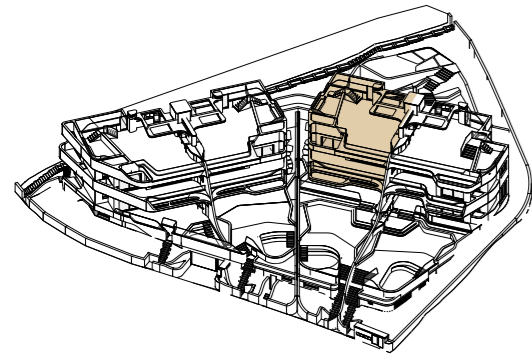
Living room-Kitchen	Salón-Comedor-Cocina	57,41
Bedroom 1	Dormitorio 1	19,57
Bedroom 2	Dormitorio 2	12,33
Bedroom 3	Dormitorio 3	12,30
Bathroom 1	Baño 1	5,91
Bathroom 2	Baño 2	3,54
Bathroom 3	Baño 3	3,52
Distributor	Distribuidor	3,49
Laundry - Storage room	Lavandería - Trastero	16,48
Parking lot	Estacionamiento	38,63
Terrace	Terraza	45,28
Garden	Jardín	13,97
Solarium	Solarium	95,13
Pool	Piscina	17,29
Esc. Exterior	Exterior Staircase	8,60
Terrace facilities	Terraza instalaciones	11,41

Surfaces | Superficies (m²)

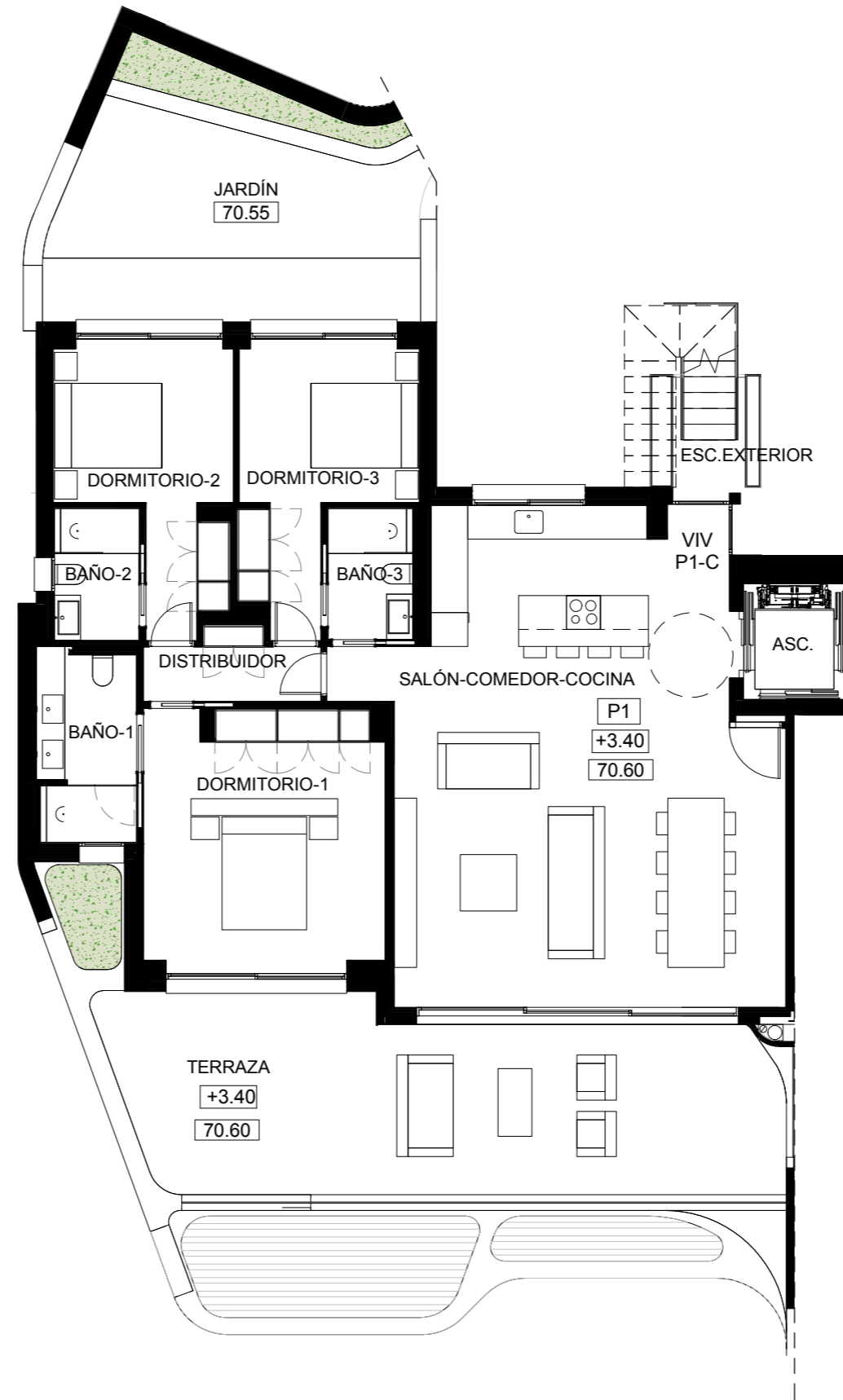
Useful Interior area	S. Útil Interior	173,17
Useful Exterior area	S. Útil Exterior	191,67
Interior Constructed	S. Const. Interior	199,50
Int. Const. + CA	S. Const. Int. + PPZC	248,66

Surfaces | Superficies 218/2005 (m²)

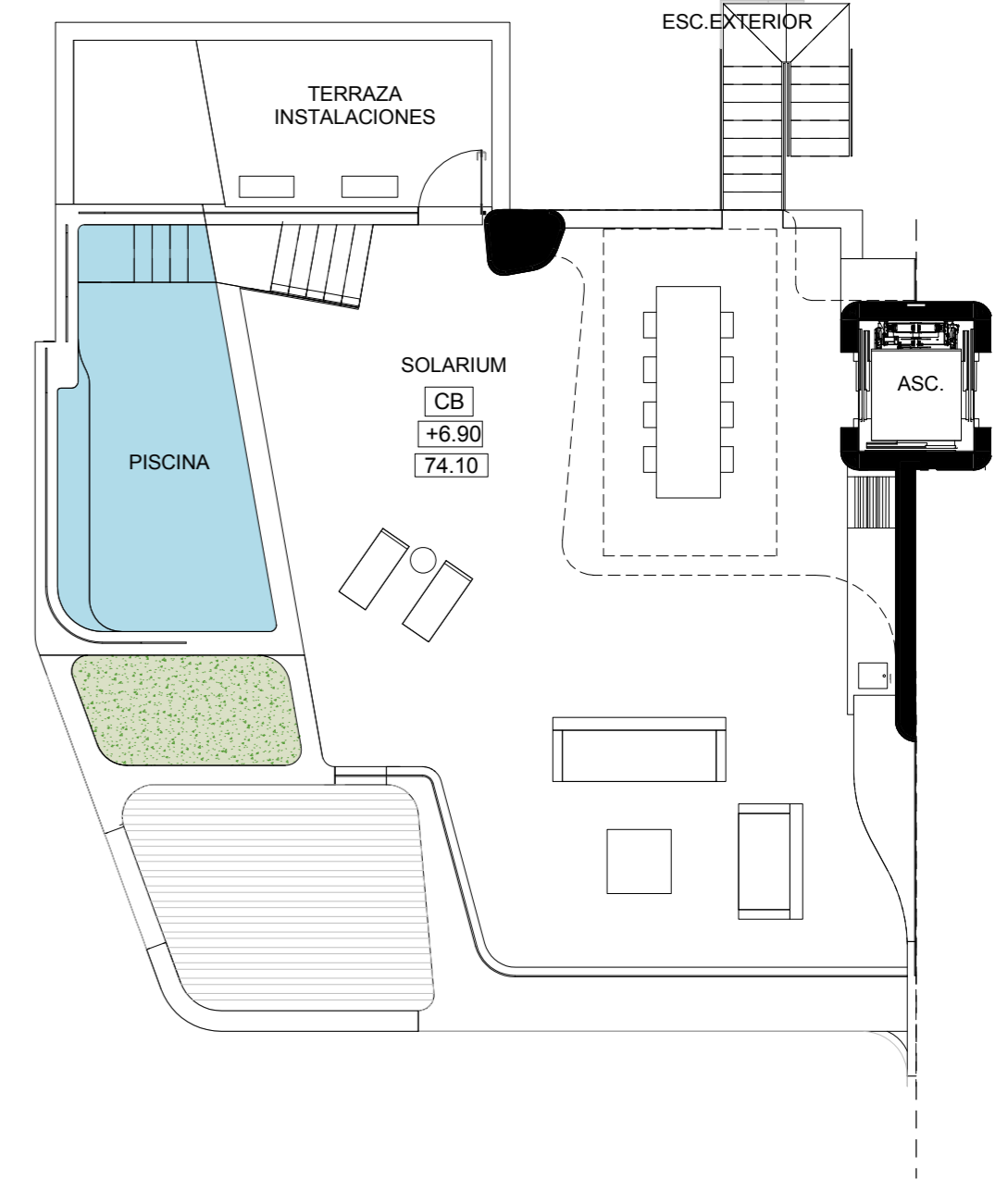
Useful area	Superficie Útil	190,49
Constructed area	Superficie Construida	265,97



Basement floor
Planta Sótano



First floor
Planta Primera



Covered floor
Planta Cubierta



The commercial plans, which include a graphic part and data related to surface area, are indicative and do not imply, in any case, any contractual relationship. The indicated surfaces are calculated in accordance with Decree 218/2005 on consumer information in the sale and rental of homes in Andalucía. This plan is not definitive, since it has been prepared in accordance with the Basic Project of the Building and, therefore, KPC reserves the right to include the necessary modifications due to technical, commercial and legal requirements or ordered by any administrations or public organizations, adjusting them in any case to the Execution Project. Los planos comerciales, que incluyen una parte gráfica y datos relativos a superficies son orientativos y no suponen, en ningún caso, vinculación contractual alguna. Las superficies indicadas están calculadas conforme al Decreto 218/2005 de información al consumidor en la compraventa y arrendamiento de viviendas en Andalucía. El presente plano no es definitivo, ya que ha sido elaborado conforme al Proyecto Básico del Edificio y, por tanto, KPC se reserva la facultad de incluir las modificaciones necesarias por exigencias técnicas, comerciales y/o jurídicas u ordenadas por cualesquiera administraciones u organismo públicos, ajustándolos en todo caso al Proyecto de Ejecución.