

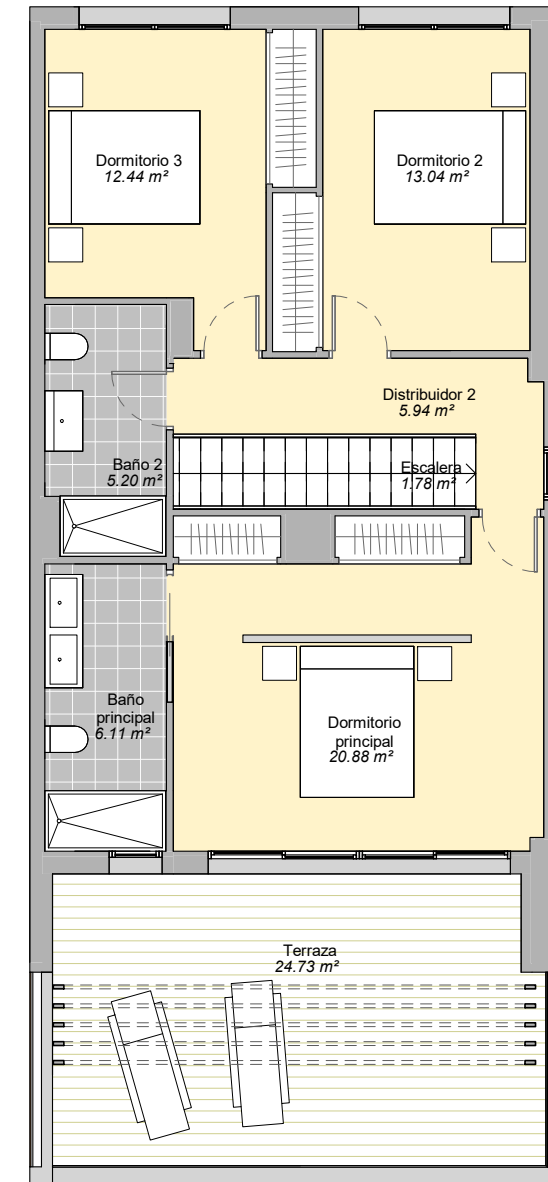
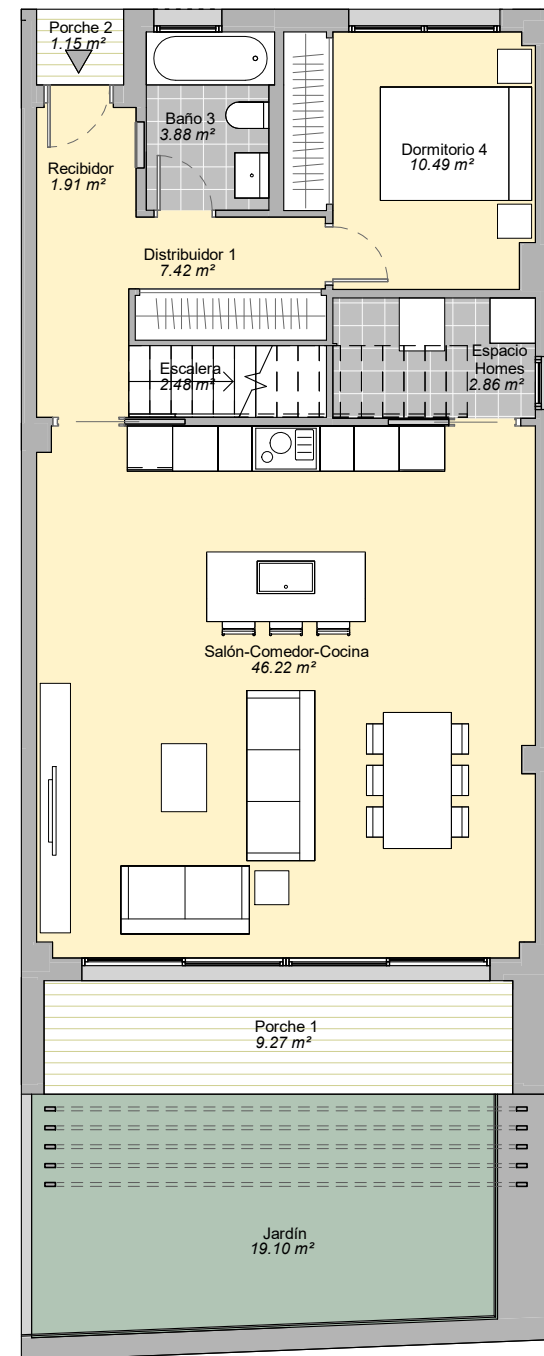
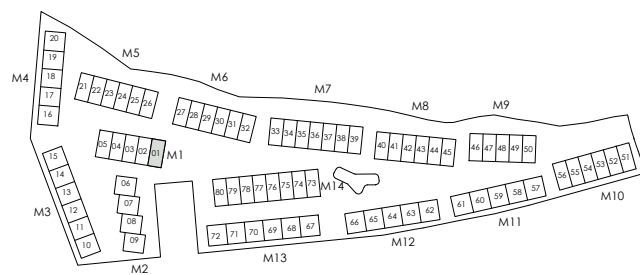
# EVERGREEN HOMES

PARCELA 10 SECTOR SUP C-13

MIJAS, MÁLAGA

## MÓDULO 01 VIVIENDA 01

	SUP. ÚTIL	EXT/INT
Recibidor	1.91 m <sup>2</sup>	int.
Salón-Comedor-Cocina	46.22 m <sup>2</sup>	int.
Dormitorio principal	20.88 m <sup>2</sup>	int.
Dormitorio 2	13.04 m <sup>2</sup>	int.
Dormitorio 3	12.44 m <sup>2</sup>	int.
Dormitorio 4	10.49 m <sup>2</sup>	int.
Baño principal	6.11 m <sup>2</sup>	int.
Baño 2	5.20 m <sup>2</sup>	int.
Baño 3	3.88 m <sup>2</sup>	int.
Distribuidor 1	7.42 m <sup>2</sup>	int.
Distribuidor 2	5.94 m <sup>2</sup>	int.
Espacio Homes	2.86 m <sup>2</sup>	int.
Escalera	2.48 m <sup>2</sup>	int.
Escalera	1.78 m <sup>2</sup>	int.
Terraza	24.73 m <sup>2</sup>	ext.
Porche 1	9.27 m <sup>2</sup>	ext.
Porche 2	1.15 m <sup>2</sup>	ext.
Jardín	19.10 m <sup>2</sup>	ext.



Superficie Útil Interior	140.65 m <sup>2</sup>
Superficie Útil Exterior	54.25 m <sup>2</sup>
Superficie Construida con p.p. zc.	171.83 m <sup>2</sup>
Superficie Útil s/Decreto 218/2005 del BOJA	154.72 m <sup>2</sup>
Superficie Construida s/Decreto 218/2005 del BOJA	191.87 m <sup>2</sup>

**Neinor** HOMES

Construimos casas pensando en personas.

V.03 - FEBRERO 2022  
ESCALA GRÁFICA

0 2 4m



El presente plano no es definitivo, ya que ha sido elaborado conforme al Proyecto Ejecución del Edificio y, por tanto, Neinor Homes se reserva la facultad de incluir las modificaciones necesarias por exigencias técnicas y/o jurídicas u ordenadas por cualesquiera administraciones u organismos públicos, ajustándolo en todo caso a la Documentación Final de Obra. Los elementos accesorios (por ejemplo, el mobiliario, incluido el de la cocina), son meramente ilustrativos. Los giros de puertas y la distribución de aparatos sanitarios no son vinculantes. Las superficies expresadas son aproximadas, pudiendo experimentar modificaciones por razones de índole técnicas y/o legal en el desarrollo de la ejecución de las obras.

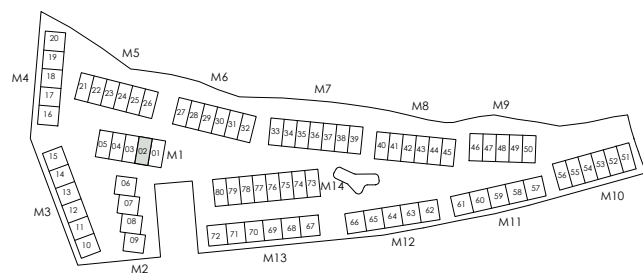
# EVERGREEN HOMES

PARCELA 10 SECTOR SUP C-13

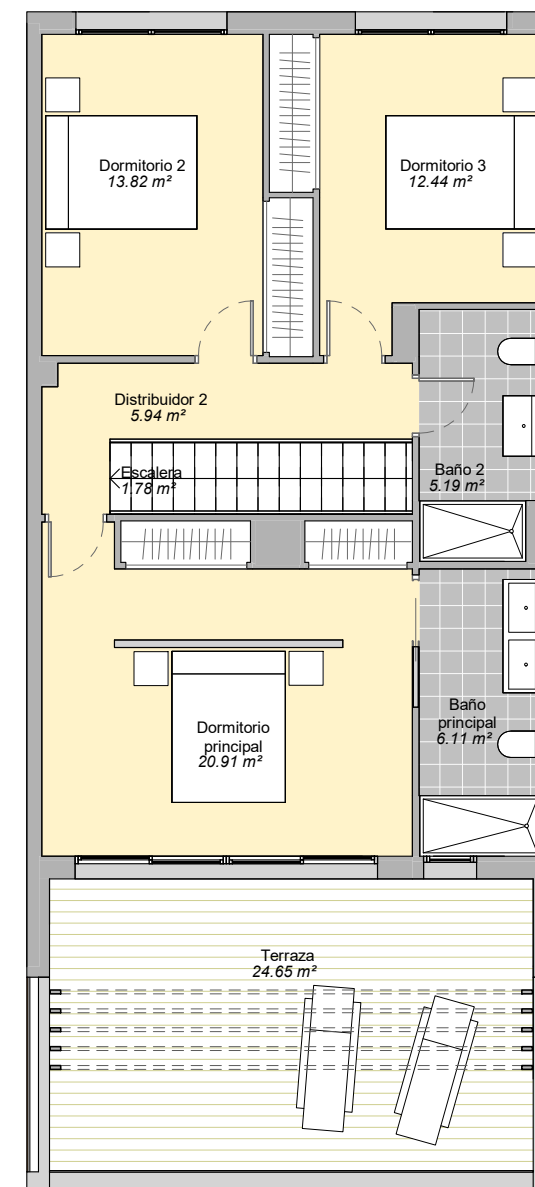
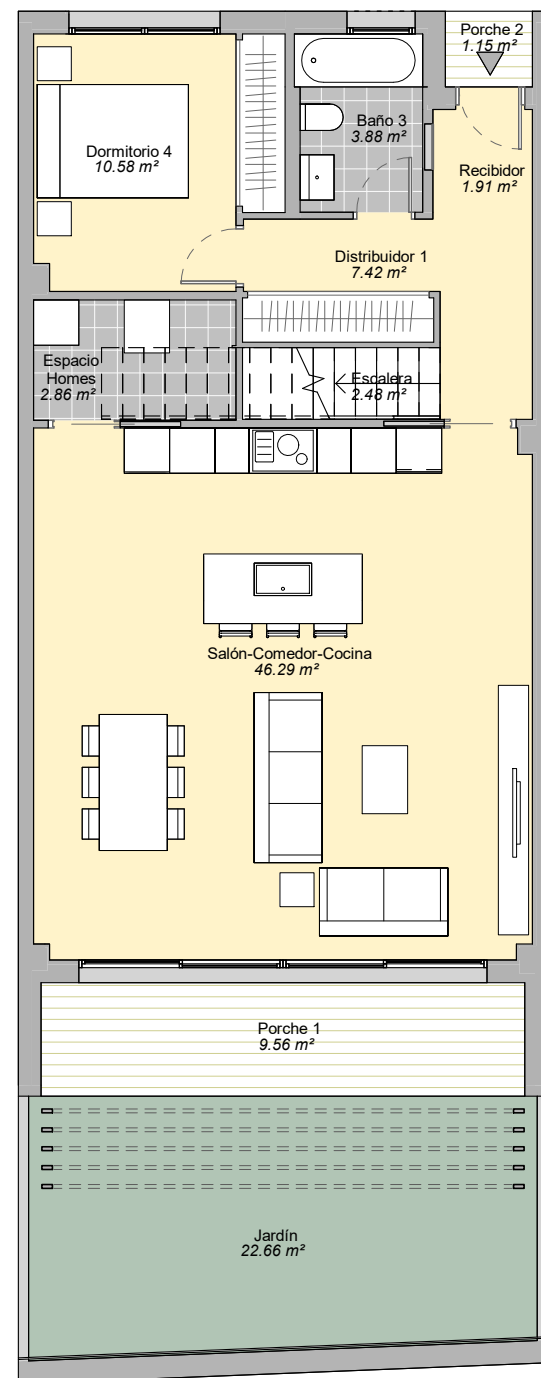
MIJAS, MÁLAGA

## MÓDULO 01 VIVIENDA 02

	SUP. ÚTIL	EXT/INT
Recibidor	1.91 m <sup>2</sup>	int.
Salón-Comedor-Cocina	46.29 m <sup>2</sup>	int.
Dormitorio principal	20.91 m <sup>2</sup>	int.
Dormitorio 2	13.82 m <sup>2</sup>	int.
Dormitorio 3	12.44 m <sup>2</sup>	int.
Dormitorio 4	10.58 m <sup>2</sup>	int.
Baño principal	6.11 m <sup>2</sup>	int.
Baño 2	5.19 m <sup>2</sup>	int.
Baño 3	3.88 m <sup>2</sup>	int.
Distribuidor 1	7.42 m <sup>2</sup>	int.
Distribuidor 2	5.94 m <sup>2</sup>	int.
Espacio Homes	2.86 m <sup>2</sup>	int.
Escalera	2.48 m <sup>2</sup>	int.
Escalera	1.78 m <sup>2</sup>	int.
Terraza	24.65 m <sup>2</sup>	ext.
Porche 1	9.56 m <sup>2</sup>	ext.
Porche 2	1.15 m <sup>2</sup>	ext.
Jardín	22.66 m <sup>2</sup>	ext.



Superficie Útil Interior	141.61 m <sup>2</sup>
Superficie Útil Exterior	58.02 m <sup>2</sup>
Superficie Construida con p.p. zc.	169.41 m <sup>2</sup>
Superficie Útil s/Decreto 218/2005 del BOJA	155.77 m <sup>2</sup>
Superficie Construida s/Decreto 218/2005 del BOJA	188.77 m <sup>2</sup>



**Neinor** HOMES

Construimos casas pensando en personas.

V.03 - FEBRERO 2022  
ESCALA GRÁFICA

0 2 4m



El presente plano no es definitivo, ya que ha sido elaborado conforme al Proyecto Ejecución del Edificio y, por tanto, Neinor Homes se reserva la facultad de incluir las modificaciones necesarias por exigencias técnicas y/o jurídicas u ordenadas por cualesquiera administraciones u organismos públicos, ajustándolo en todo caso a la Documentación Final de Obra. Los elementos accesorios (por ejemplo, el mobiliario, incluido el de la cocina), son meramente ilustrativos. Los giros de puertas y la distribución de aparatos sanitarios no son vinculantes. Las superficies expresadas son aproximadas, pudiendo experimentar modificaciones por razones de índole técnicas y/o legal en el desarrollo de la ejecución de las obras.

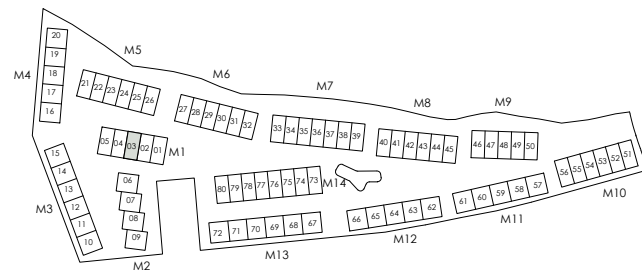
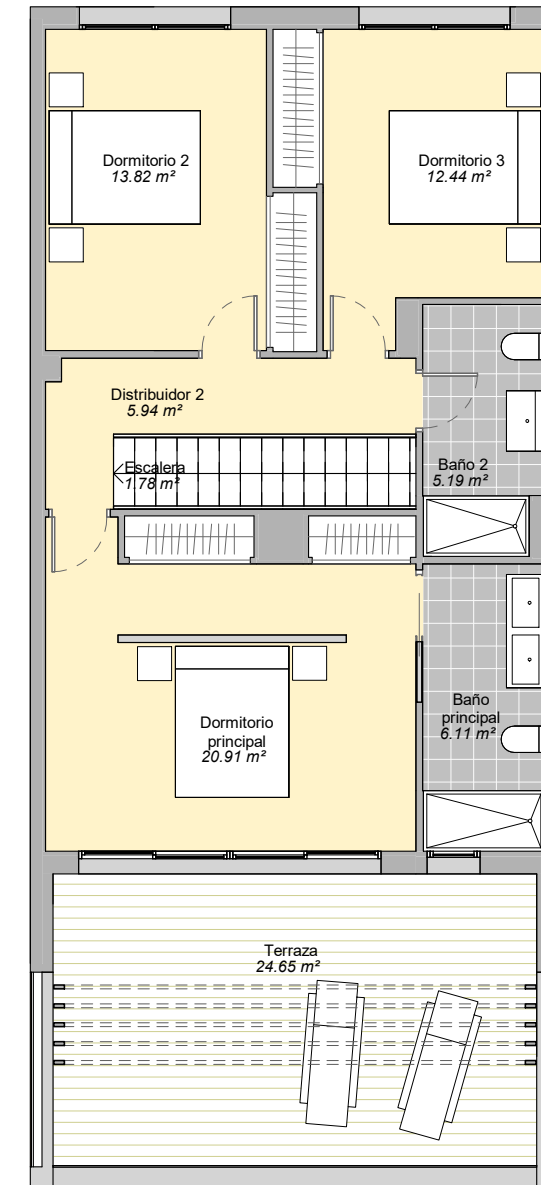
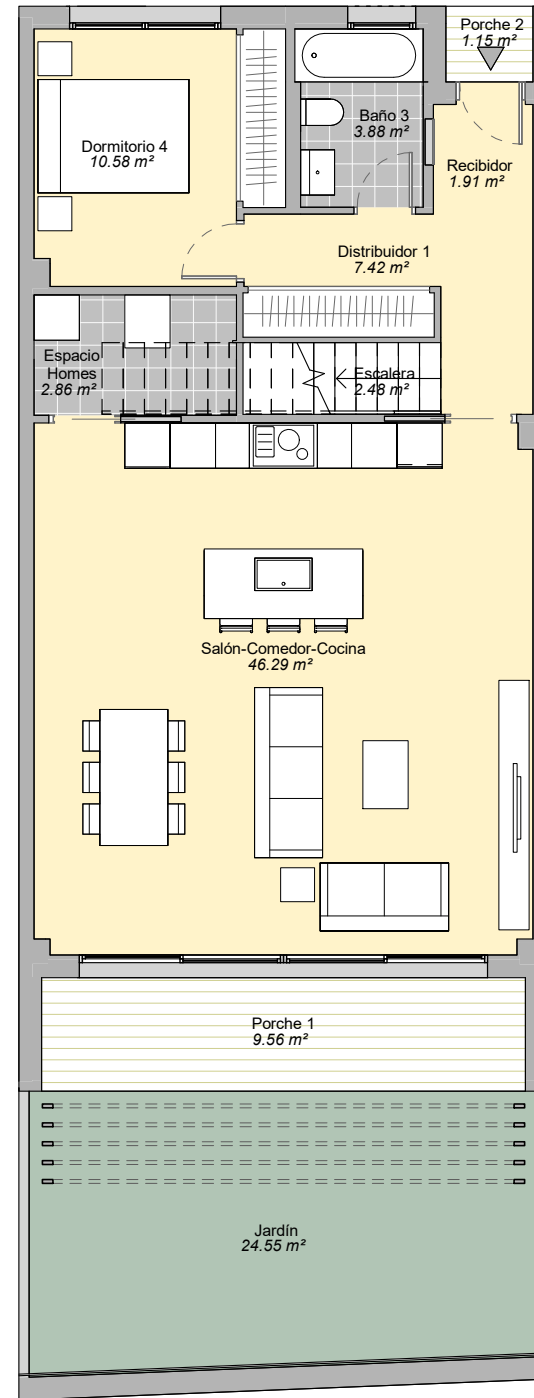
# EVERGREEN HOMES

PARCELA 10 SECTOR SUP C-13

MIJAS, MÁLAGA

## MÓDULO 01 VIVIENDA 03

	SUP. ÚTIL	EXT/INT
Recibidor	1.91 m <sup>2</sup>	int.
Salón-Comedor-Cocina	46.29 m <sup>2</sup>	int.
Dormitorio principal	20.91 m <sup>2</sup>	int.
Dormitorio 2	13.82 m <sup>2</sup>	int.
Dormitorio 3	12.44 m <sup>2</sup>	int.
Dormitorio 4	10.58 m <sup>2</sup>	int.
Baño principal	6.11 m <sup>2</sup>	int.
Baño 2	5.19 m <sup>2</sup>	int.
Baño 3	3.88 m <sup>2</sup>	int.
Distribuidor 1	7.42 m <sup>2</sup>	int.
Distribuidor 2	5.94 m <sup>2</sup>	int.
Espacio Homes	2.86 m <sup>2</sup>	int.
Escalera	1.78 m <sup>2</sup>	int.
Escalera	2.48 m <sup>2</sup>	int.
Terraza	24.65 m <sup>2</sup>	ext.
Porche 1	9.56 m <sup>2</sup>	ext.
Porche 2	1.15 m <sup>2</sup>	ext.
Jardín	24.55 m <sup>2</sup>	ext.



Superficie Útil Interior	141.61 m <sup>2</sup>
Superficie Útil Exterior	59.91 m <sup>2</sup>
Superficie Construida con p.p. zc.	169.41 m <sup>2</sup>
Superficie Útil s/Decreto 218/2005 del BOJA	155.77 m <sup>2</sup>
Superficie Construida s/Decreto 218/2005 del BOJA	188.77 m <sup>2</sup>

**Neinor** HOMES

Construimos casas pensando en personas.

V.03 - FEBRERO 2022  
ESCALA GRÁFICA

0 2 4m



El presente plano no es definitivo, ya que ha sido elaborado conforme al Proyecto Ejecución del Edificio y, por tanto, Neinor Homes se reserva la facultad de incluir las modificaciones necesarias por exigencias técnicas y/o jurídicas u ordenadas por cualesquiera administraciones u organismos públicos, ajustándolo en todo caso a la Documentación Final de Obra. Los elementos accesorios (por ejemplo, el mobiliario, incluido el de la cocina), son meramente ilustrativos. Los giros de puertas y la distribución de aparatos sanitarios no son vinculantes. Las superficies expresadas son aproximadas, pudiendo experimentar modificaciones por razones de índole técnicas y/o legal en el desarrollo de la ejecución de las obras.

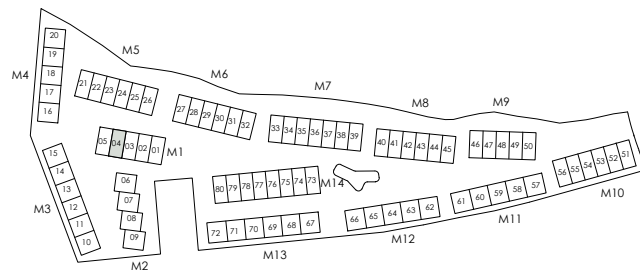
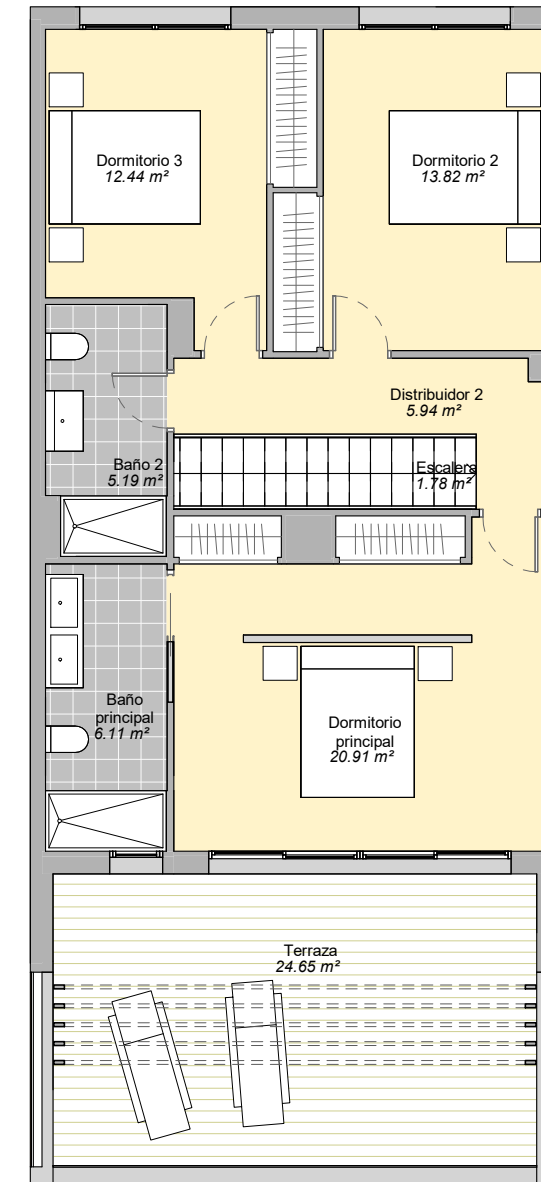
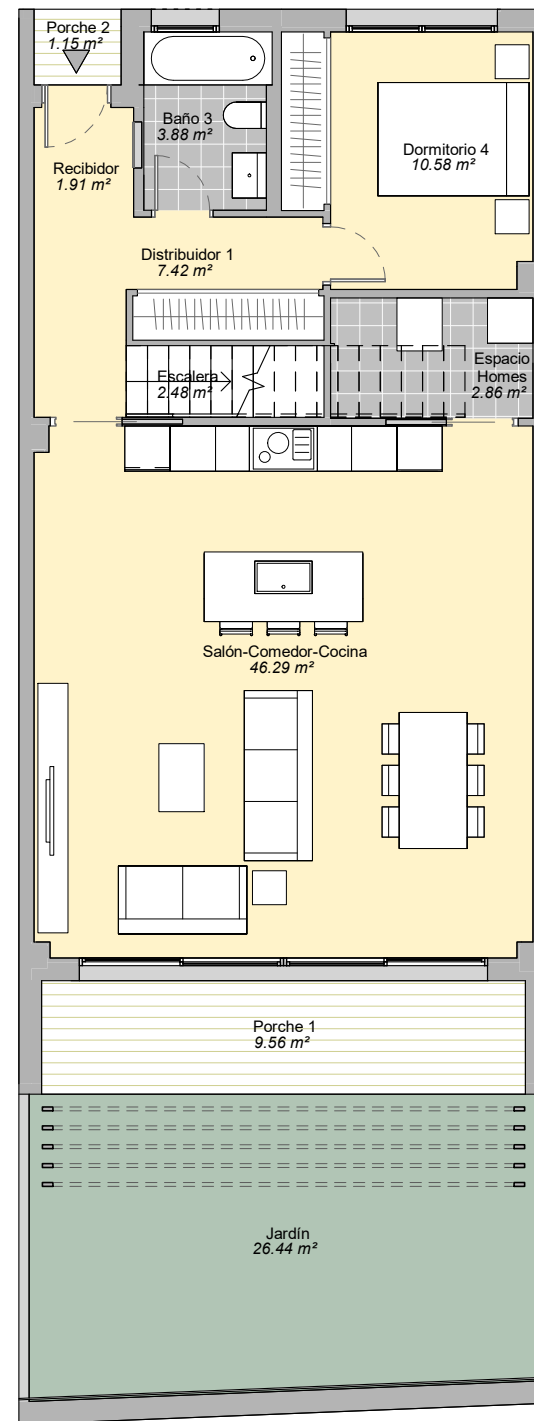
# EVERGREEN HOMES

PARCELA 10 SECTOR SUP C-13

MIJAS, MÁLAGA

## MÓDULO 01 VIVIENDA 04

	SUP. ÚTIL	EXT/INT
Recibidor	1.91 m <sup>2</sup>	int.
Salón-Comedor-Cocina	46.29 m <sup>2</sup>	int.
Dormitorio principal	20.91 m <sup>2</sup>	int.
Dormitorio 2	13.82 m <sup>2</sup>	int.
Dormitorio 3	12.44 m <sup>2</sup>	int.
Dormitorio 4	10.58 m <sup>2</sup>	int.
Baño principal	6.11 m <sup>2</sup>	int.
Baño 2	5.19 m <sup>2</sup>	int.
Baño 3	3.88 m <sup>2</sup>	int.
Distribuidor 1	7.42 m <sup>2</sup>	int.
Distribuidor 2	5.94 m <sup>2</sup>	int.
Espacio Homes	2.86 m <sup>2</sup>	int.
Escalera	1.78 m <sup>2</sup>	int.
Escalera	2.48 m <sup>2</sup>	int.
Terraza	24.65 m <sup>2</sup>	ext.
Porche 1	9.56 m <sup>2</sup>	ext.
Porche 2	1.15 m <sup>2</sup>	ext.
Jardín	26.44 m <sup>2</sup>	ext.



Superficie Útil Interior	141.61 m <sup>2</sup>
Superficie Útil Exterior	61.80 m <sup>2</sup>
Superficie Construida con p.p. zc.	169.41 m <sup>2</sup>
Superficie Útil s/Decreto 218/2005 del BOJA	155.77 m <sup>2</sup>
Superficie Construida s/Decreto 218/2005 del BOJA	188.77 m <sup>2</sup>

**Neinor** HOMES

Construimos casas pensando en personas.

V.03 - FEBRERO 2022  
ESCALA GRÁFICA

0 2 4m



El presente plano no es definitivo, ya que ha sido elaborado conforme al Proyecto Ejecución del Edificio y, por tanto, Neinor Homes se reserva la facultad de incluir las modificaciones necesarias por exigencias técnicas y/o jurídicas u ordenadas por cualesquiera administraciones u organismos públicos, ajustándolo en todo caso a la Documentación Final de Obra. Los elementos accesorios (por ejemplo, el mobiliario, incluido el de la cocina), son meramente ilustrativos. Los giros de puertas y la distribución de aparatos sanitarios no son vinculantes. Las superficies expresadas son aproximadas, pudiendo experimentar modificaciones por razones de índole técnicas y/o legal en el desarrollo de la ejecución de las obras.

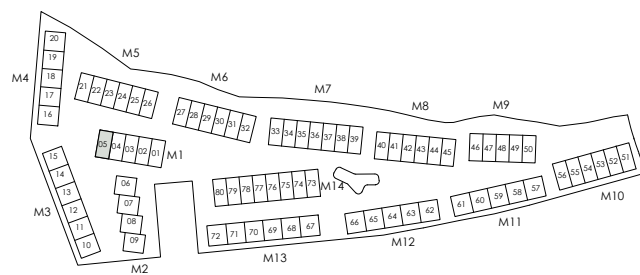
# EVERGREEN HOMES

PARCELA 10 SECTOR SUP C-13

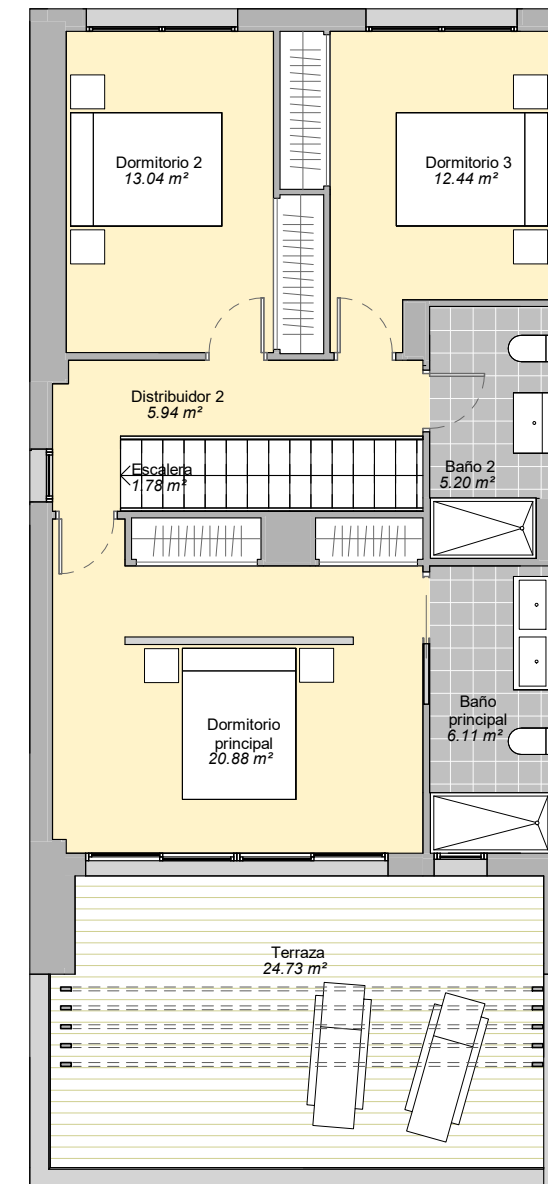
MIJAS, MÁLAGA

## MÓDULO 01 VIVIENDA 05

	SUP. ÚTIL	EXT/INT
Recibidor	1.91 m <sup>2</sup>	int.
Salón-Comedor-Cocina	46.22 m <sup>2</sup>	int.
Dormitorio principal	20.88 m <sup>2</sup>	int.
Dormitorio 2	13.04 m <sup>2</sup>	int.
Dormitorio 3	12.44 m <sup>2</sup>	int.
Dormitorio 4	10.49 m <sup>2</sup>	int.
Baño principal	6.11 m <sup>2</sup>	int.
Baño 2	5.20 m <sup>2</sup>	int.
Baño 3	3.88 m <sup>2</sup>	int.
Distribuidor 1	7.42 m <sup>2</sup>	int.
Distribuidor 2	5.94 m <sup>2</sup>	int.
Espacio Homes	2.86 m <sup>2</sup>	int.
Escalera	2.48 m <sup>2</sup>	int.
Escalera	1.78 m <sup>2</sup>	int.
Terraza	24.73 m <sup>2</sup>	ext.
Porche 1	9.27 m <sup>2</sup>	ext.
Porche 2	1.15 m <sup>2</sup>	ext.
Jardín	25.45 m <sup>2</sup>	ext.



Superficie Útil Interior	140.65 m <sup>2</sup>
Superficie Útil Exterior	60.60 m <sup>2</sup>
Superficie Construida con p.p. zc.	171.83 m <sup>2</sup>
Superficie Útil s/Decreto 218/2005 del BOJA	154.72 m <sup>2</sup>
Superficie Construida s/Decreto 218/2005 del BOJA	191.87 m <sup>2</sup>



**Neinor** HOMES

Construimos casas pensando en personas.

V.03 - FEBRERO 2022  
ESCALA GRÁFICA

0 2 4m



El presente plano no es definitivo, ya que ha sido elaborado conforme al Proyecto Ejecución del Edificio y, por tanto, Neinor Homes se reserva la facultad de incluir las modificaciones necesarias por exigencias técnicas y/o jurídicas u ordenadas por cualesquiera administraciones u organismos públicos, ajustándolo en todo caso a la Documentación Final de Obra. Los elementos accesorios (por ejemplo, el mobiliario, incluido el de la cocina), son meramente ilustrativos. Los giros de puertas y la distribución de aparatos sanitarios no son vinculantes. Las superficies expresadas son aproximadas, pudiendo experimentar modificaciones por razones de índole técnicas y/o legal en el desarrollo de la ejecución de las obras.

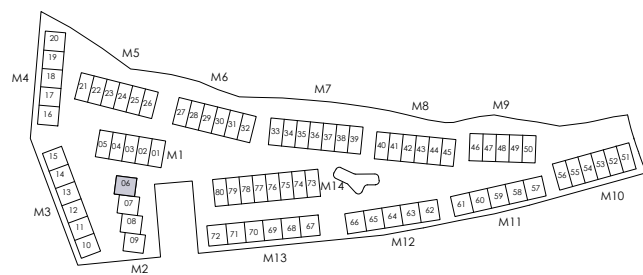
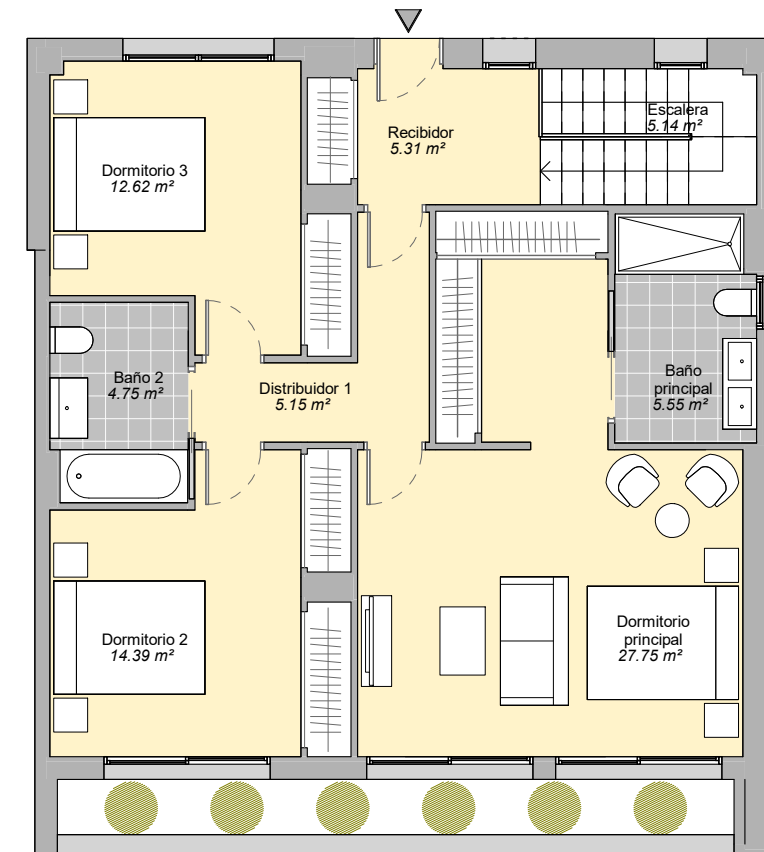
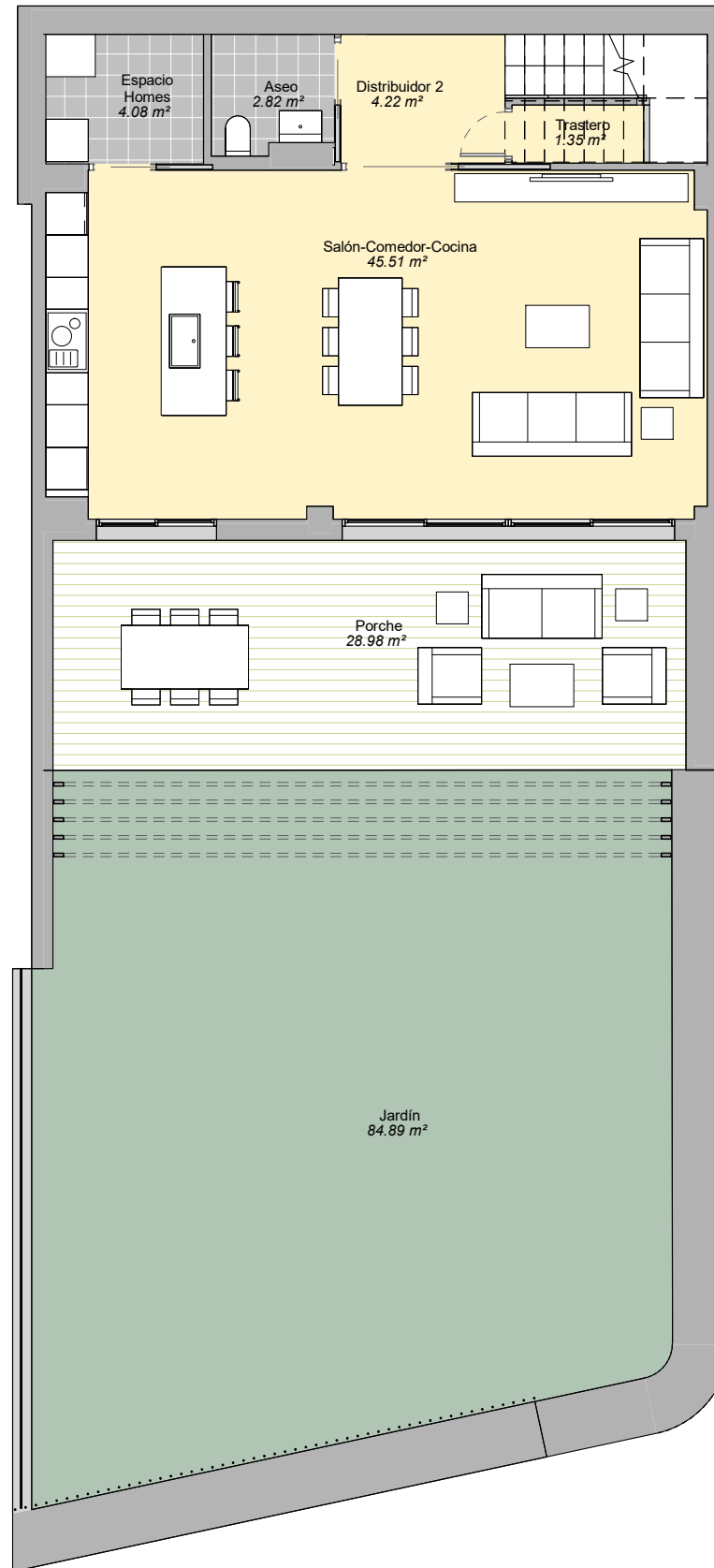
# EVERGREEN HOMES

PARCELA 10 SECTOR SUP C-13

MIJAS, MÁLAGA

## MÓDULO 02 VIVIENDA 06

	SUP. ÚTIL	EXT/INT
Recibidor	5.31 m <sup>2</sup>	int.
Salón-Comedor-Cocina	45.51 m <sup>2</sup>	int.
Dormitorio principal	27.75 m <sup>2</sup>	int.
Dormitorio 2	14.39 m <sup>2</sup>	int.
Dormitorio 3	12.62 m <sup>2</sup>	int.
Baño principal	5.55 m <sup>2</sup>	int.
Baño 2	4.75 m <sup>2</sup>	int.
Aseo	2.82 m <sup>2</sup>	int.
Distribuidor 1	5.15 m <sup>2</sup>	int.
Distribuidor 2	4.22 m <sup>2</sup>	int.
Espacio Homes	4.08 m <sup>2</sup>	int.
Escalera	5.14 m <sup>2</sup>	int.
Trastero	1.35 m <sup>2</sup>	int.
Porche	28.98 m <sup>2</sup>	ext.
Jardín	84.89 m <sup>2</sup>	ext.



Superficie Útil Interior	138.64 m <sup>2</sup>
Superficie Útil Exterior	113.87 m <sup>2</sup>
Superficie Construida con p.p. zc.	172.08 m <sup>2</sup>
Superficie Útil s/Decreto 218/2005 del BOJA	152.50 m <sup>2</sup>
Superficie Construida s/Decreto 218/2005 del BOJA	188.69 m <sup>2</sup>

**Neinor** HOMES

Construimos casas pensando en personas.

V.03 - FEBRERO 2022  
ESCALA GRÁFICA

0 2 4m



El presente plano no es definitivo, ya que ha sido elaborado conforme al Proyecto Ejecución del Edificio y, por tanto, Neinor Homes se reserva la facultad de incluir las modificaciones necesarias por exigencias técnicas y/o jurídicas u ordenadas por cualesquiera administraciones u organismos públicos, ajustándolo en todo caso a la Documentación Final de Obra. Los elementos accesorios (por ejemplo, el mobiliario, incluido el de la cocina), son meramente ilustrativos. Los giros de puertas y la distribución de aparatos sanitarios no son vinculantes. Las superficies expresadas son aproximadas, pudiendo experimentar modificaciones por razones de índole técnicas y/o legal en el desarrollo de la ejecución de las obras.

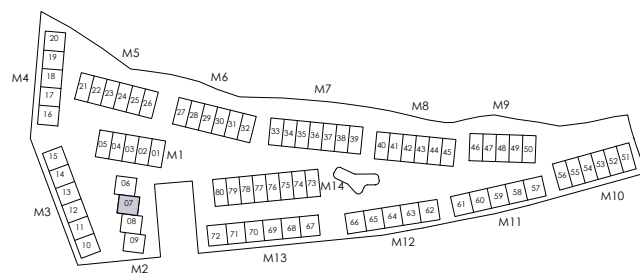
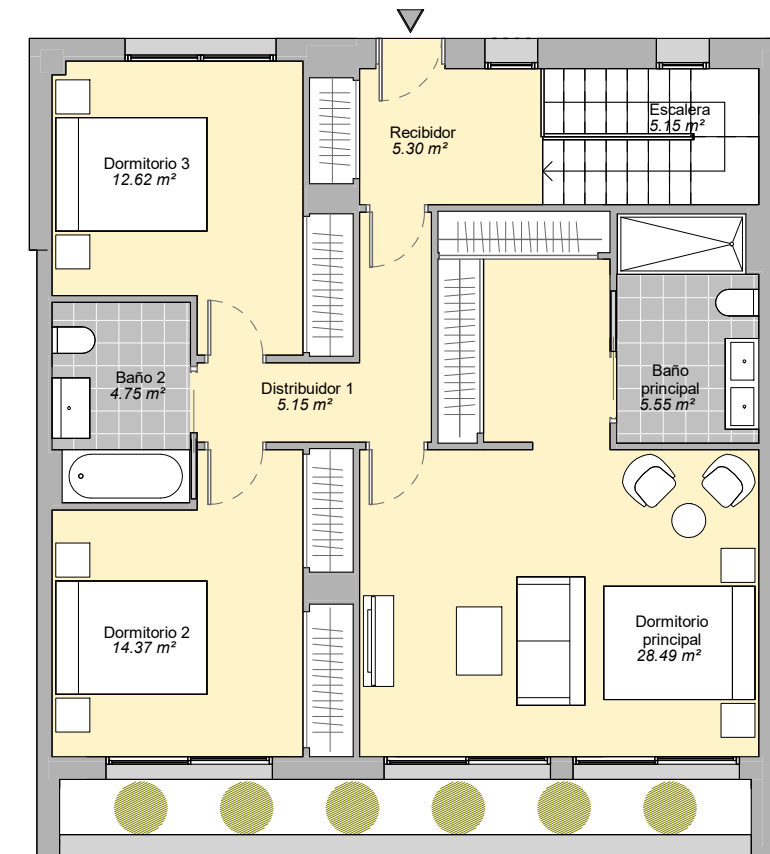
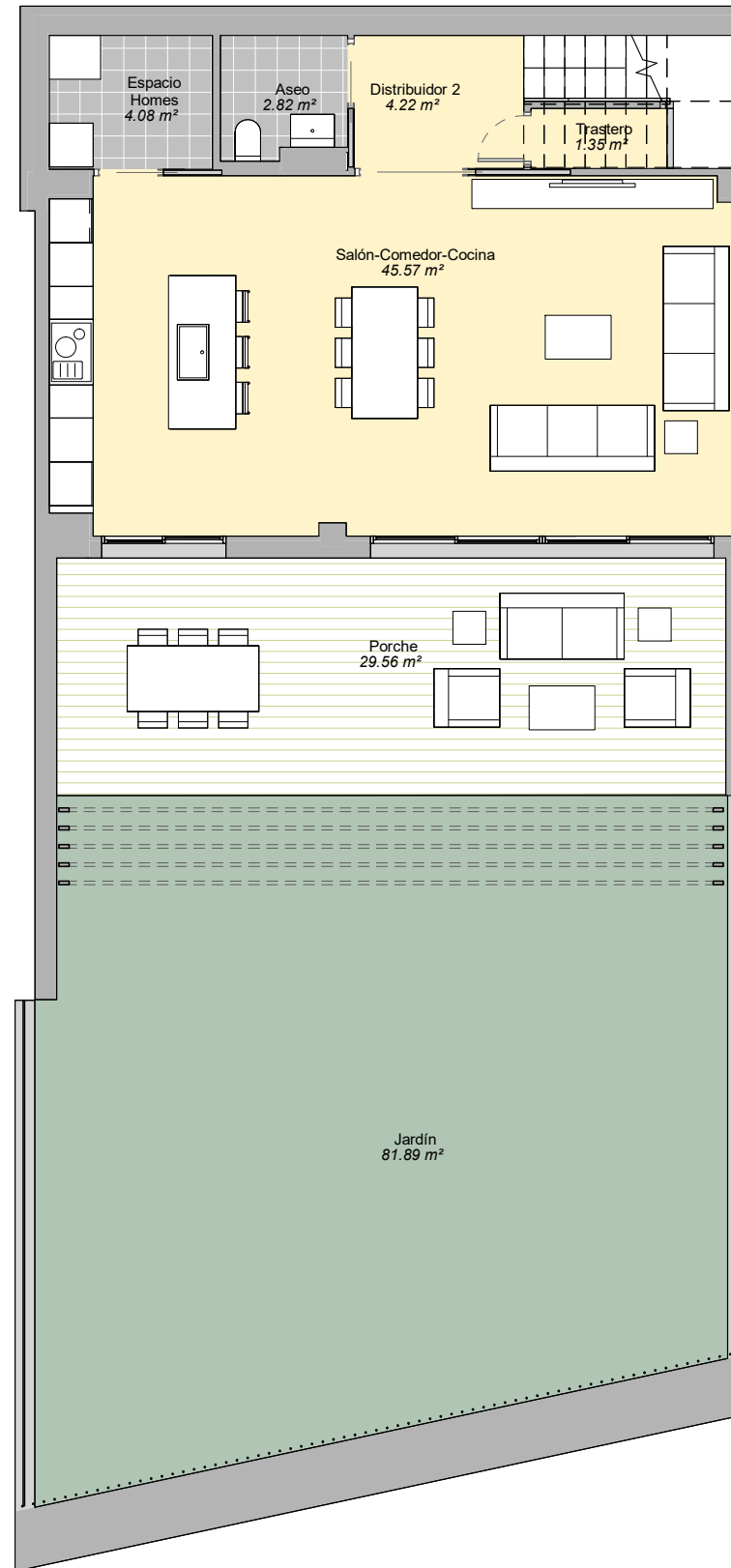
# EVERGREEN HOMES

PARCELA 10 SECTOR SUP C-13

MIJAS, MÁLAGA

## MÓDULO 02 VIVIENDA 07

	SUP. ÚTIL	EXT/INT
Recibidor	5.30 m <sup>2</sup>	int.
Salón-Comedor-Cocina	45.57 m <sup>2</sup>	int.
Dormitorio principal	28.49 m <sup>2</sup>	int.
Dormitorio 2	14.37 m <sup>2</sup>	int.
Dormitorio 3	12.62 m <sup>2</sup>	int.
Baño principal	5.55 m <sup>2</sup>	int.
Baño 2	4.75 m <sup>2</sup>	int.
Aseo	2.82 m <sup>2</sup>	int.
Distribuidor 1	5.15 m <sup>2</sup>	int.
Distribuidor 2	4.22 m <sup>2</sup>	int.
Espacio Homes	4.08 m <sup>2</sup>	int.
Escalera	5.15 m <sup>2</sup>	int.
Trastero	1.35 m <sup>2</sup>	int.
Porche	29.56 m <sup>2</sup>	ext.
Jardín	81.89 m <sup>2</sup>	ext.



Superficie Útil Interior	139.42 m <sup>2</sup>
Superficie Útil Exterior	111.45 m <sup>2</sup>
Superficie Construida con p.p. zc.	170.52 m <sup>2</sup>
Superficie Útil s/Decreto 218/2005 del BOJA	153.36 m <sup>2</sup>
Superficie Construida s/Decreto 218/2005 del BOJA	186.59 m <sup>2</sup>

**Neinor** HOMES

Construimos casas pensando en personas.

V.03 - FEBRERO 2022  
ESCALA GRÁFICA

0 2 4m



El presente plano no es definitivo, ya que ha sido elaborado conforme al Proyecto Ejecución del Edificio y, por tanto, Neinor Homes se reserva la facultad de incluir las modificaciones necesarias por exigencias técnicas y/o jurídicas u ordenadas por cualesquiera administraciones u organismos públicos, ajustándolo en todo caso a la Documentación Final de Obra. Los elementos accesorios (por ejemplo, el mobiliario, incluido el de la cocina), son meramente ilustrativos. Los giros de puertas y la distribución de aparatos sanitarios no son vinculantes. Las superficies expresadas son aproximadas, pudiendo experimentar modificaciones por razones de índole técnicas y/o legal en el desarrollo de la ejecución de las obras.

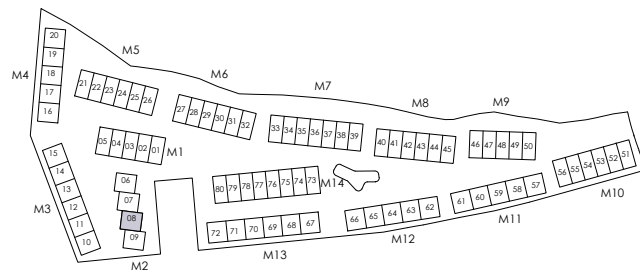
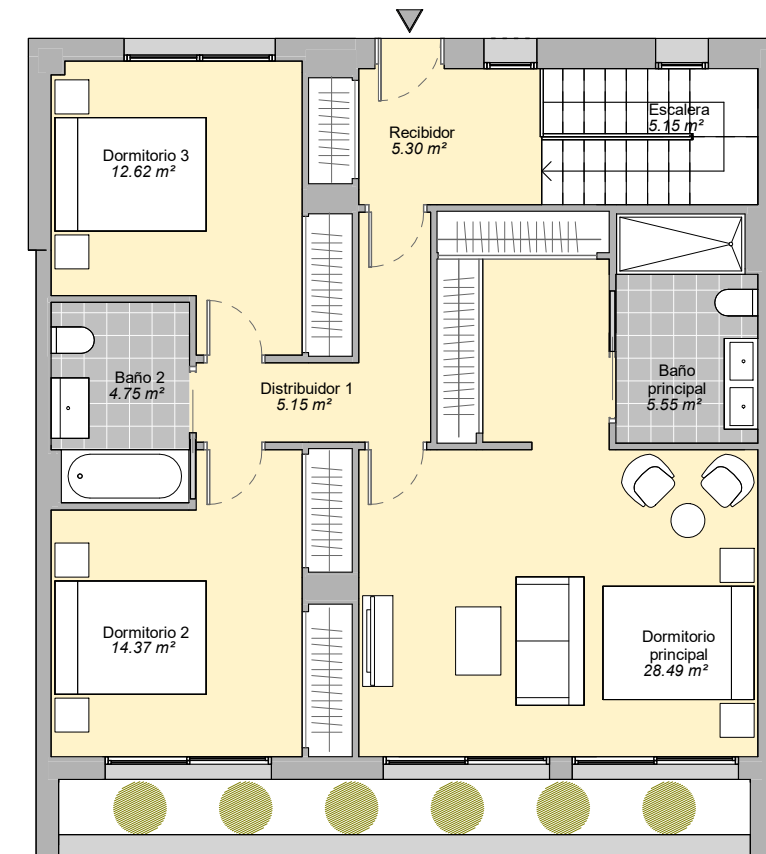
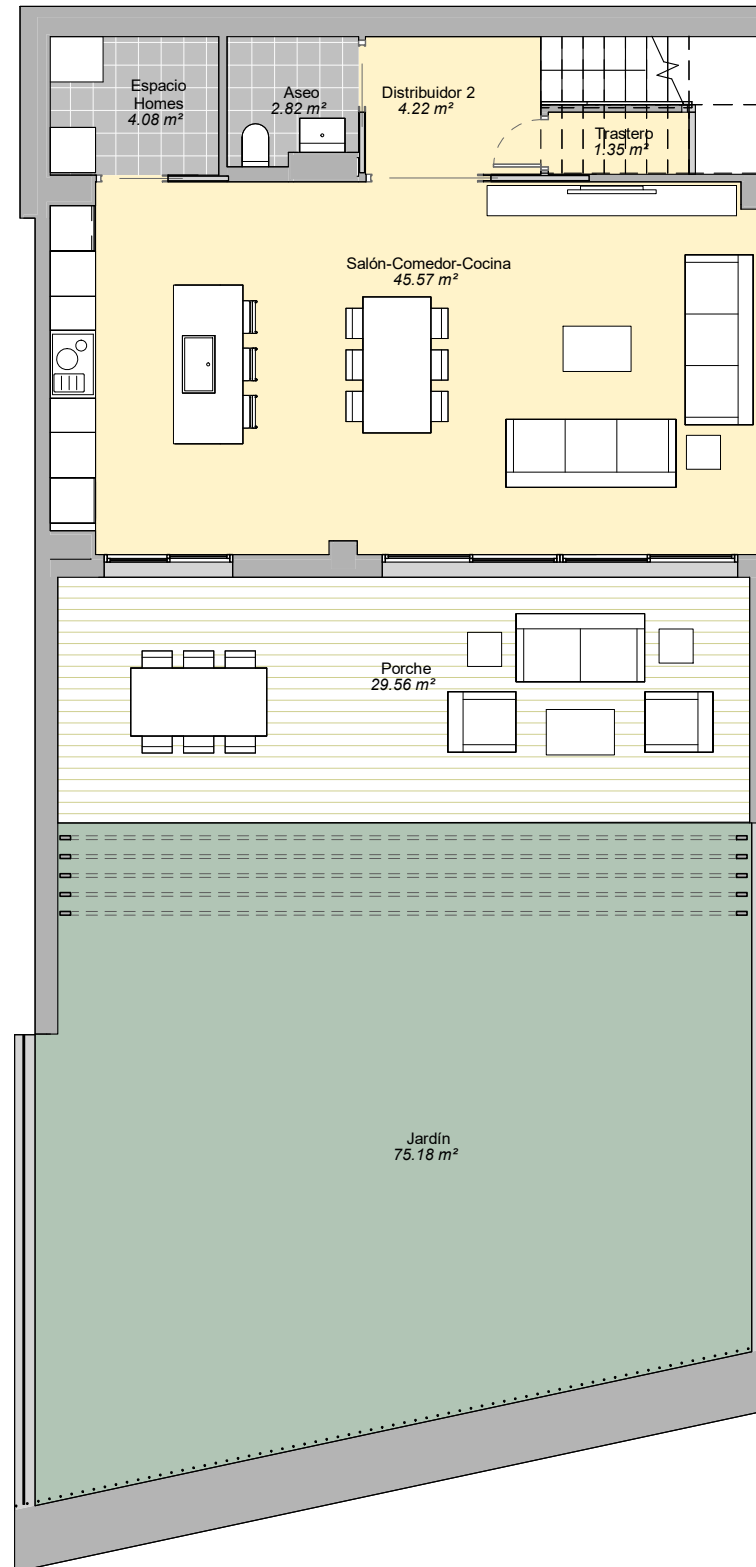
# EVERGREEN HOMES

PARCELA 10 SECTOR SUP C-13

MIJAS, MÁLAGA

## MÓDULO 02 VIVIENDA 08

	SUP. ÚTIL	EXT/INT
Recibidor	5.30 m <sup>2</sup>	int.
Salón-Comedor-Cocina	45.57 m <sup>2</sup>	int.
Dormitorio principal	28.49 m <sup>2</sup>	int.
Dormitorio 2	14.37 m <sup>2</sup>	int.
Dormitorio 3	12.62 m <sup>2</sup>	int.
Baño principal	5.55 m <sup>2</sup>	int.
Baño 2	4.75 m <sup>2</sup>	int.
Aseo	2.82 m <sup>2</sup>	int.
Distribuidor 1	5.15 m <sup>2</sup>	int.
Distribuidor 2	4.22 m <sup>2</sup>	int.
Espacio Homes	4.08 m <sup>2</sup>	int.
Escalera	5.15 m <sup>2</sup>	int.
Trastero	1.35 m <sup>2</sup>	int.
Porche	29.56 m <sup>2</sup>	ext.
Jardín	75.18 m <sup>2</sup>	ext.



Superficie Útil Interior	139.42 m <sup>2</sup>
Superficie Útil Exterior	104.74 m <sup>2</sup>
Superficie Construida con p.p. zc.	170.52 m <sup>2</sup>
Superficie Útil s/Decreto 218/2005 del BOJA	153.36 m <sup>2</sup>
Superficie Construida s/Decreto 218/2005 del BOJA	186.59 m <sup>2</sup>

**Neinor** HOMES

Construimos casas pensando en personas.

V.03 - FEBRERO 2022  
ESCALA GRÁFICA

0 2 4m



El presente plano no es definitivo, ya que ha sido elaborado conforme al Proyecto Ejecución del Edificio y, por tanto, Neinor Homes se reserva la facultad de incluir las modificaciones necesarias por exigencias técnicas y/o jurídicas u ordenadas por cualesquiera administraciones u organismos públicos, ajustándolo en todo caso a la Documentación Final de Obra. Los elementos accesorios (por ejemplo, el mobiliario, incluido el de la cocina), son meramente ilustrativos. Los giros de puertas y la distribución de aparatos sanitarios no son vinculantes. Las superficies expresadas son aproximadas, pudiendo experimentar modificaciones por razones de índole técnicas y/o legal en el desarrollo de la ejecución de las obras.



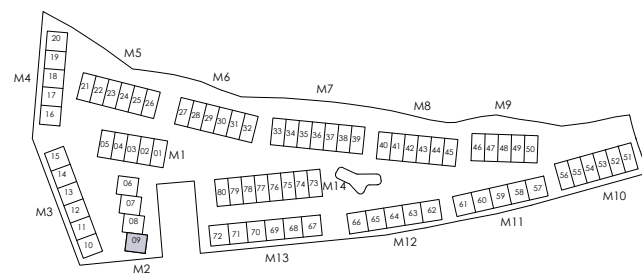
# EVERGREEN HOMES

PARCELA 10 SECTOR SUP C-13

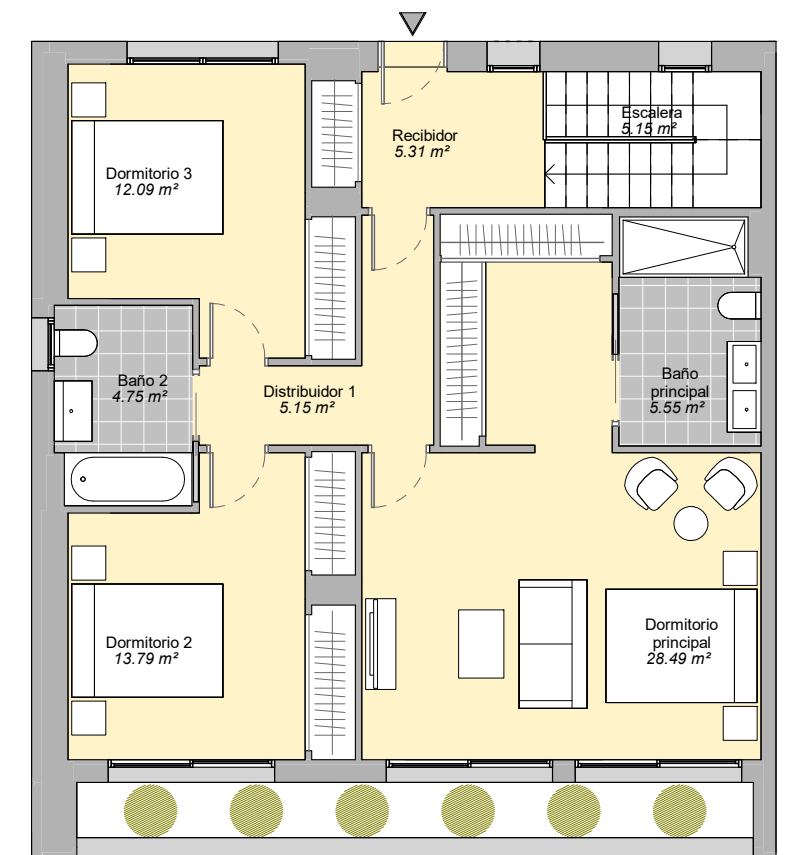
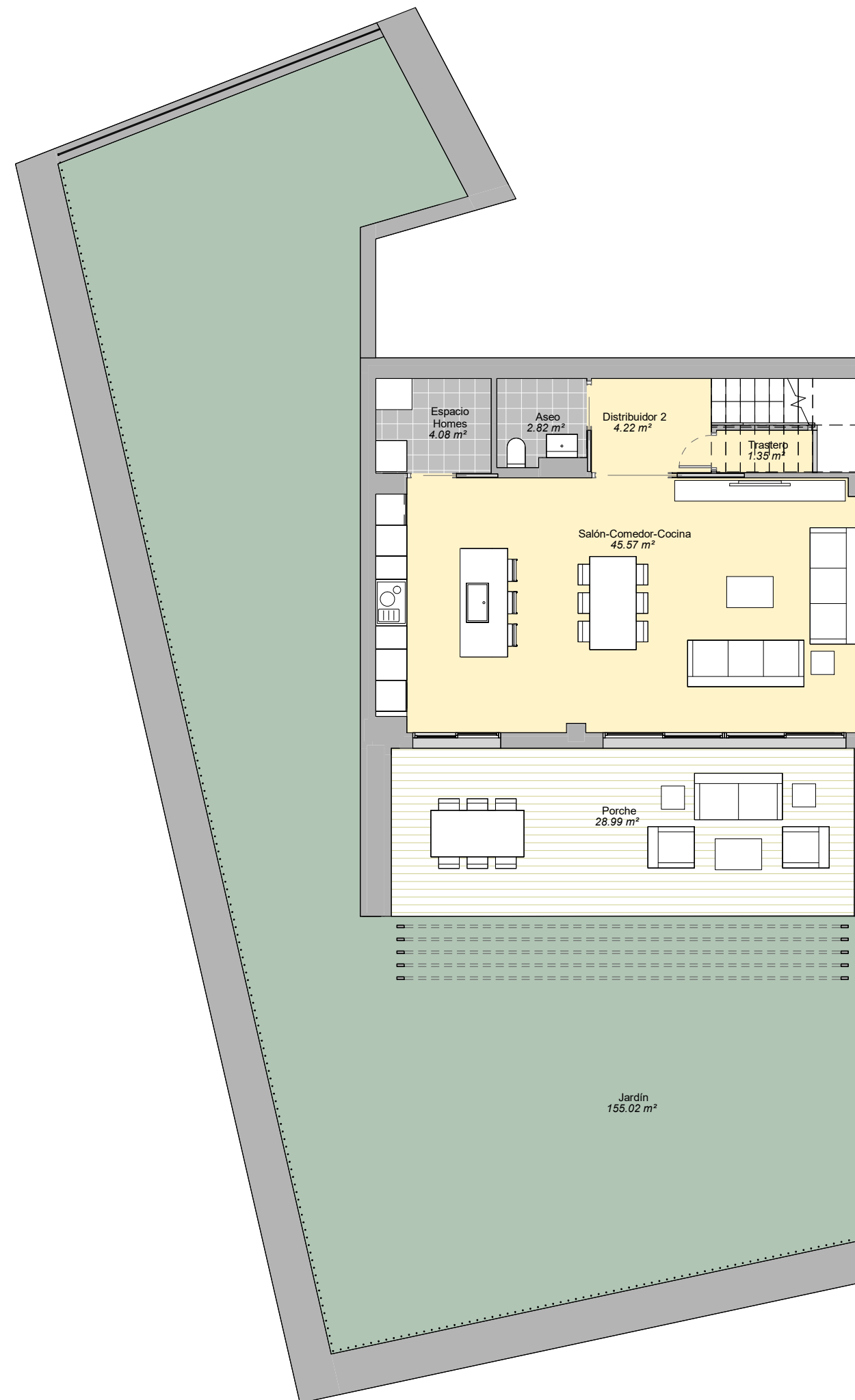
MIJAS, MÁLAGA

## MÓDULO 02 VIVIENDA 09

	SUP. ÚTIL	EXT/INT
Recibidor	5.31 m <sup>2</sup>	int.
Salón-Comedor-Cocina	45.57 m <sup>2</sup>	int.
Dormitorio principal	28.49 m <sup>2</sup>	int.
Dormitorio 2	13.79 m <sup>2</sup>	int.
Dormitorio 3	12.09 m <sup>2</sup>	int.
Baño principal	5.55 m <sup>2</sup>	int.
Baño 2	4.75 m <sup>2</sup>	int.
Aseo	2.82 m <sup>2</sup>	int.
Distribuidor 1	5.15 m <sup>2</sup>	int.
Distribuidor 2	4.22 m <sup>2</sup>	int.
Espacio Homes	4.08 m <sup>2</sup>	int.
Escalera	5.15 m <sup>2</sup>	int.
Trastero	1.35 m <sup>2</sup>	int.
Porche	28.99 m <sup>2</sup>	ext.
Jardín	155.02 m <sup>2</sup>	ext.



Superficie Útil Interior	138.32 m <sup>2</sup>
Superficie Útil Exterior	184.01 m <sup>2</sup>
Superficie Construida con p.p. zc.	171.41 m <sup>2</sup>
Superficie Útil s/Decreto 218/2005 del BOJA	152.15 m <sup>2</sup>
Superficie Construida s/Decreto 218/2005 del BOJA	188.54 m <sup>2</sup>



**Neinor** HOMES

Construimos casas pensando en personas.

V.03 - FEBRERO 2022  
ESCALA GRÁFICA

0 2 4m

El presente plano no es definitivo, ya que ha sido elaborado conforme al Proyecto Ejecución del Edificio y, por tanto, Neinor Homes se reserva la facultad de incluir las modificaciones necesarias por exigencias técnicas y/o jurídicas u ordenadas por cualesquiera administraciones u organismos públicos, ajustándolo en todo caso a la Documentación Final de Obra. Los elementos accesorios (por ejemplo, el mobiliario, incluido el de la cocina), son meramente ilustrativos. Los giros de puertas y la distribución de aparatos sanitarios no son vinculantes. Las superficies expresadas son aproximadas, pudiendo experimentar modificaciones por razones de índole técnicas y/o legal en el desarrollo de la ejecución de las obras.

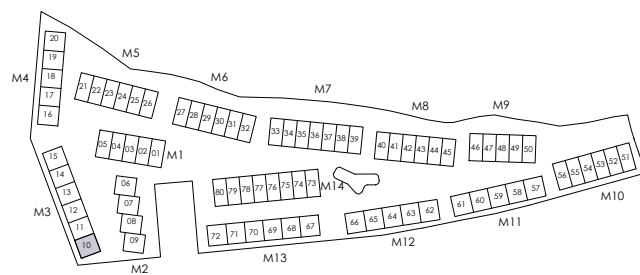
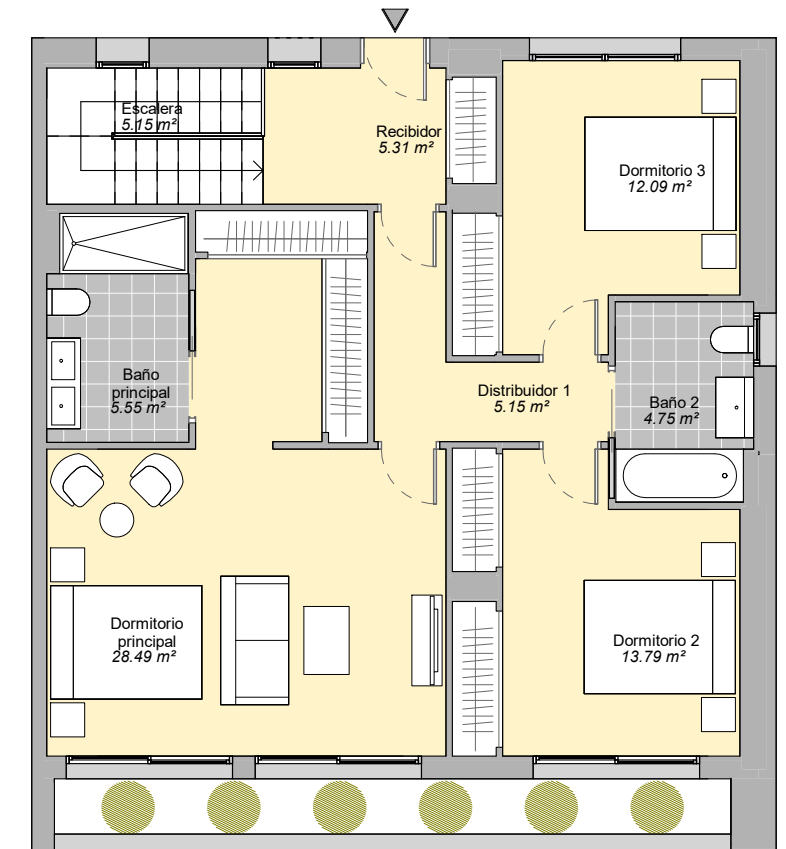
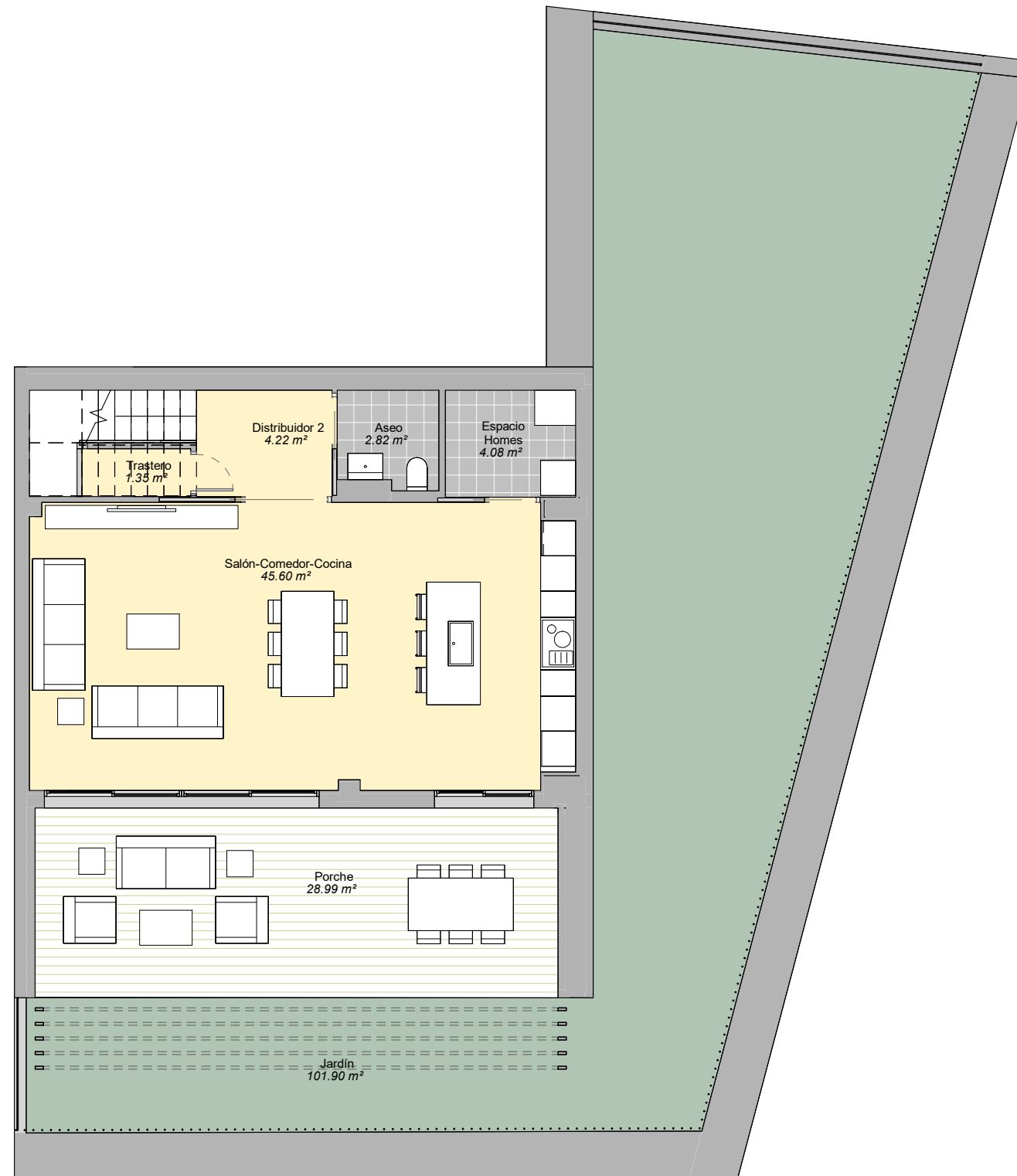
# EVERGREEN HOMES

PARCELA 10 SECTOR SUP C-13

MIJAS, MÁLAGA

## MÓDULO 03 VIVIENDA 10

	SUP. ÚTIL	EXT/INT
Recibidor	5.31 m <sup>2</sup>	int.
Salón-Comedor-Cocina	45.60 m <sup>2</sup>	int.
Dormitorio principal	28.49 m <sup>2</sup>	int.
Dormitorio 2	13.79 m <sup>2</sup>	int.
Dormitorio 3	12.09 m <sup>2</sup>	int.
Baño principal	5.55 m <sup>2</sup>	int.
Baño 2	4.75 m <sup>2</sup>	int.
Aseo	2.82 m <sup>2</sup>	int.
Distribuidor 1	5.15 m <sup>2</sup>	int.
Distribuidor 2	4.22 m <sup>2</sup>	int.
Espacio Homes	4.08 m <sup>2</sup>	int.
Escalera	5.15 m <sup>2</sup>	int.
Trastero	1.35 m <sup>2</sup>	int.
Porche	28.99 m <sup>2</sup>	ext.
Jardín	101.90 m <sup>2</sup>	ext.



Superficie Útil Interior	138.35 m <sup>2</sup>
Superficie Útil Exterior	130.89 m <sup>2</sup>
Superficie Construida con p.p. zc.	171.23 m <sup>2</sup>
Superficie Útil s/Decreto 218/2005 del BOJA	152.19 m <sup>2</sup>
Superficie Construida s/Decreto 218/2005 del BOJA	188.09 m <sup>2</sup>

**Neinor** HOMES

Construimos casas pensando en personas.

V.03 - FEBRERO 2022  
ESCALA GRÁFICA

0 2 4m



El presente plano no es definitivo, ya que ha sido elaborado conforme al **Proyecto Ejecución del Edificio** y, por tanto, Neinor Homes se reserva la facultad de incluir las modificaciones necesarias por exigencias técnicas y/o jurídicas u ordenadas por cualesquiera administraciones u organismos públicos, ajustándolo en todo caso a la **Documentación Final de Obra**. Los elementos accesorios (por ejemplo, el mobiliario, incluido el de la cocina), son meramente ilustrativos. Los giros de puertas y la distribución de aparatos sanitarios no son vinculantes. Las superficies expresadas son aproximadas, pudiendo experimentar modificaciones por razones de índole técnicas y/o legal en el desarrollo de la ejecución de las obras.

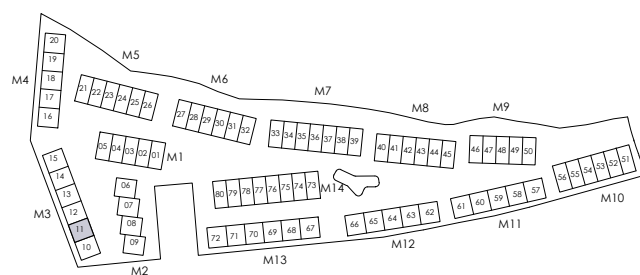
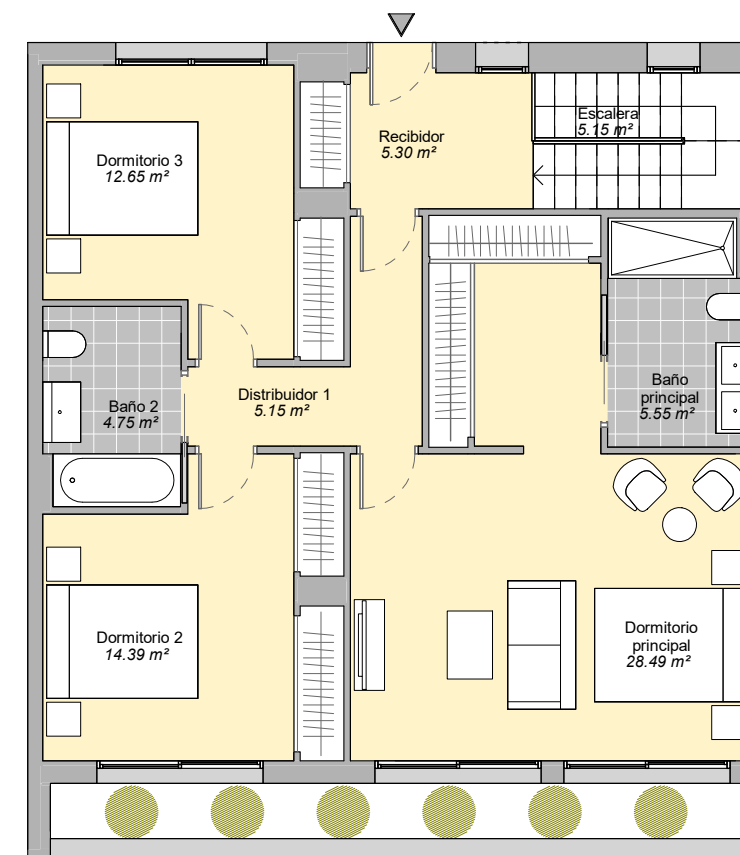
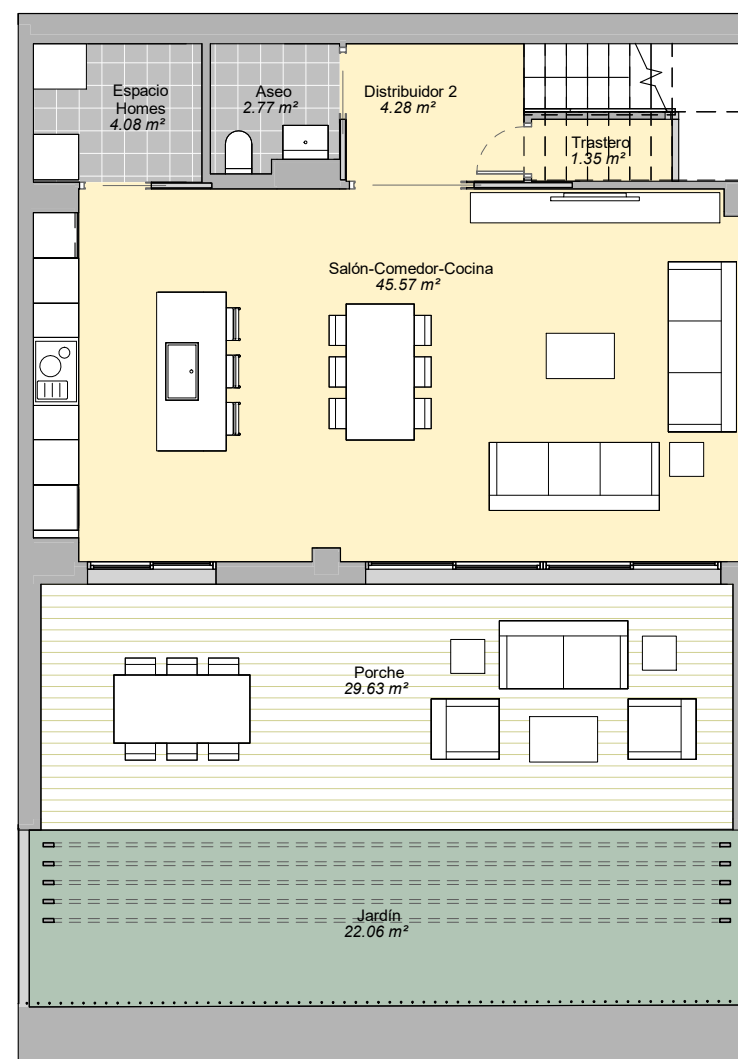
# EVERGREEN HOMES

PARCELA 10 SECTOR SUP C-13

MIJAS, MÁLAGA

## MÓDULO 03 VIVIENDA 11

	SUP. ÚTIL	EXT/INT
Recibidor	5.30 m <sup>2</sup>	int.
Salón-Comedor-Cocina	45.57 m <sup>2</sup>	int.
Dormitorio principal	28.49 m <sup>2</sup>	int.
Dormitorio 2	14.39 m <sup>2</sup>	int.
Dormitorio 3	12.65 m <sup>2</sup>	int.
Baño principal	5.55 m <sup>2</sup>	int.
Baño 2	4.75 m <sup>2</sup>	int.
Aseo	2.77 m <sup>2</sup>	int.
Distribuidor 1	5.15 m <sup>2</sup>	int.
Distribuidor 2	4.28 m <sup>2</sup>	int.
Espacio Homes	4.08 m <sup>2</sup>	int.
Escalera	5.15 m <sup>2</sup>	int.
Trastero	1.35 m <sup>2</sup>	int.
Porche	29.63 m <sup>2</sup>	ext.
Jardín	22.06 m <sup>2</sup>	ext.



Superficie Útil Interior	139.48 m <sup>2</sup>
Superficie Útil Exterior	51.69 m <sup>2</sup>
Superficie Construida con p.p. zc.	169.50 m <sup>2</sup>
Superficie Útil s/Decreto 218/2005 del BOJA	153.43 m <sup>2</sup>
Superficie Construida s/Decreto 218/2005 del BOJA	185.51 m <sup>2</sup>

**Neinor** HOMES

Construimos casas pensando en personas.

V.03 - FEBRERO 2022  
ESCALA GRÁFICA

0 2 4m



El presente plano no es definitivo, ya que ha sido elaborado conforme al Proyecto Ejecución del Edificio y, por tanto, Neinor Homes se reserva la facultad de incluir las modificaciones necesarias por exigencias técnicas y/o jurídicas u ordenadas por cualesquiera administraciones u organismos públicos, ajustándolo en todo caso a la Documentación Final de Obra. Los elementos accesorios (por ejemplo, el mobiliario, incluido el de la cocina), son meramente ilustrativos. Los giros de puertas y la distribución de aparatos sanitarios no son vinculantes. Las superficies expresadas son aproximadas, pudiendo experimentar modificaciones por razones de índole técnicas y/o legal en el desarrollo de la ejecución de las obras.

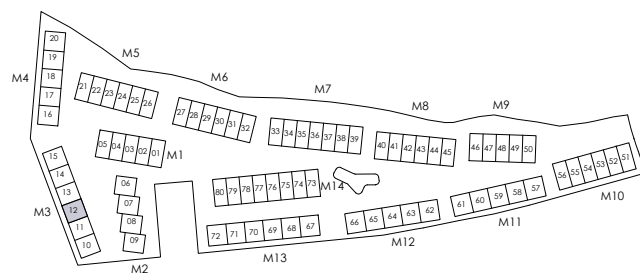
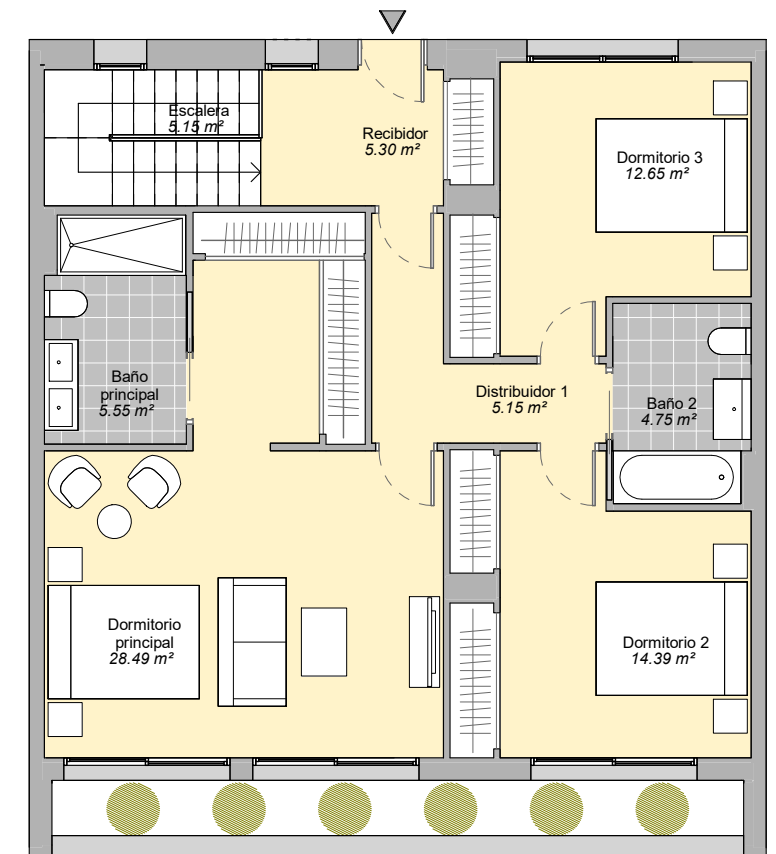
# EVERGREEN HOMES

PARCELA 10 SECTOR SUP C-13

MIJAS, MÁLAGA

## MÓDULO 03 VIVIENDA 12

	SUP. ÚTIL	EXT/INT
Recibidor	5.30 m <sup>2</sup>	int.
Salón-Comedor-Cocina	45.57 m <sup>2</sup>	int.
Dormitorio principal	28.49 m <sup>2</sup>	int.
Dormitorio 2	14.39 m <sup>2</sup>	int.
Dormitorio 3	12.65 m <sup>2</sup>	int.
Baño principal	5.55 m <sup>2</sup>	int.
Baño 2	4.75 m <sup>2</sup>	int.
Aseo	2.77 m <sup>2</sup>	int.
Distribuidor 1	5.15 m <sup>2</sup>	int.
Distribuidor 2	4.28 m <sup>2</sup>	int.
Espacio Homes	4.08 m <sup>2</sup>	int.
Escalera	5.15 m <sup>2</sup>	int.
Trastero	1.35 m <sup>2</sup>	int.
Porche	29.63 m <sup>2</sup>	ext.
Jardín	22.31 m <sup>2</sup>	ext.



Superficie Útil Interior	139.48 m <sup>2</sup>
Superficie Útil Exterior	51.94 m <sup>2</sup>
Superficie Construida con p.p. zc.	169.50 m <sup>2</sup>
Superficie Útil s/Decreto 218/2005 del BOJA	153.43 m <sup>2</sup>
Superficie Construida s/Decreto 218/2005 del BOJA	185.51 m <sup>2</sup>

**Neinor** HOMES

Construimos casas pensando en personas.

V.03 - FEBRERO 2022  
ESCALA GRÁFICA

0 2 4m



El presente plano no es definitivo, ya que ha sido elaborado conforme al Proyecto Ejecución del Edificio y, por tanto, Neinor Homes se reserva la facultad de incluir las modificaciones necesarias por exigencias técnicas y/o jurídicas u ordenadas por cualesquiera administraciones u organismos públicos, ajustándolo en todo caso a la Documentación Final de Obra. Los elementos accesorios (por ejemplo, el mobiliario, incluido el de la cocina), son meramente ilustrativos. Los giros de puertas y la distribución de aparatos sanitarios no son vinculantes. Las superficies expresadas son aproximadas, pudiendo experimentar modificaciones por razones de índole técnicas y/o legal en el desarrollo de la ejecución de las obras.

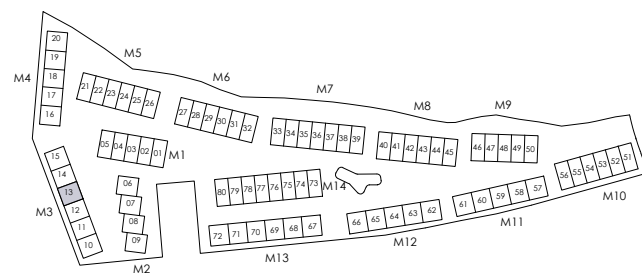
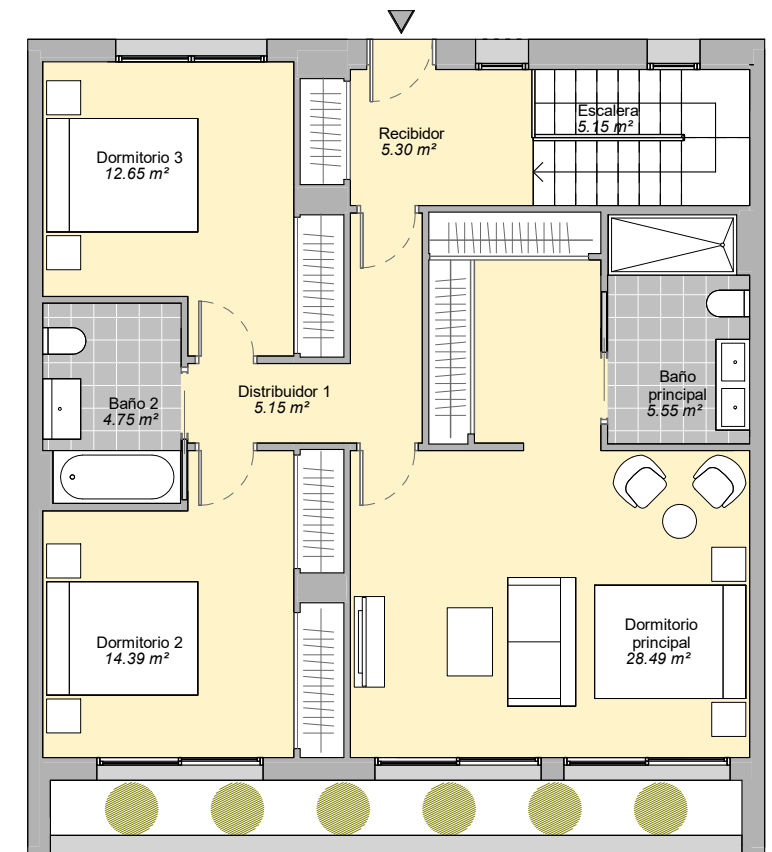
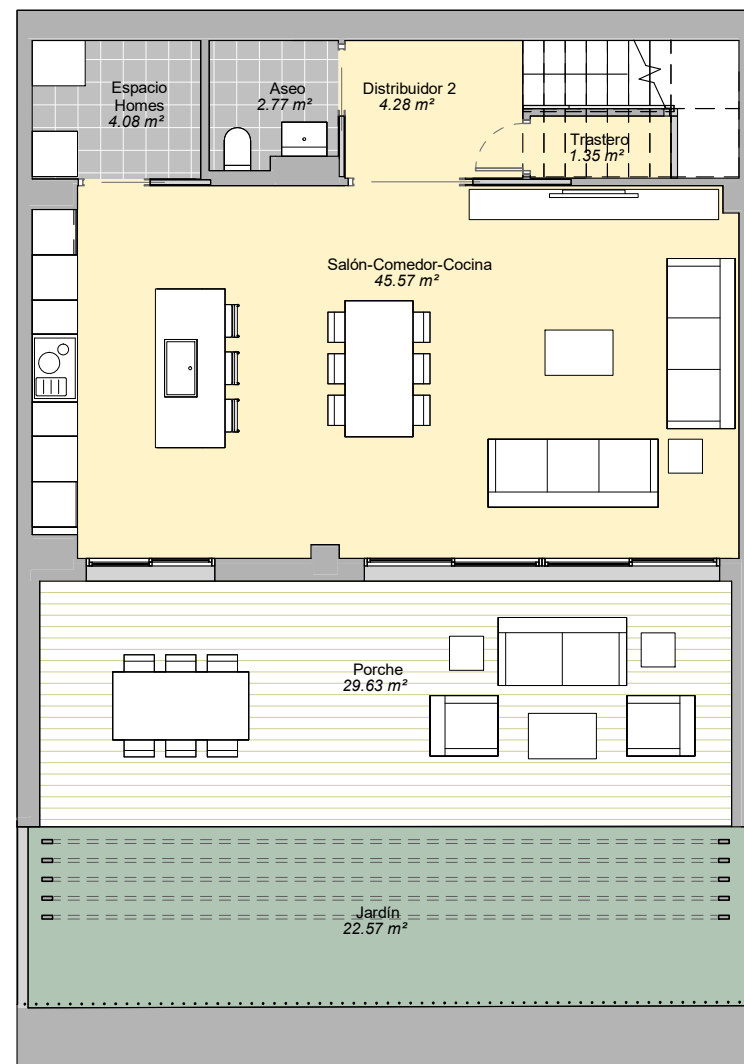
# EVERGREEN HOMES

PARCELA 10 SECTOR SUP C-13

MIJAS, MÁLAGA

## MÓDULO 03 VIVIENDA 13

	SUP. ÚTIL	EXT/INT
Recibidor	5.30 m <sup>2</sup>	int.
Salón-Comedor-Cocina	45.57 m <sup>2</sup>	int.
Dormitorio principal	28.49 m <sup>2</sup>	int.
Dormitorio 2	14.39 m <sup>2</sup>	int.
Dormitorio 3	12.65 m <sup>2</sup>	int.
Baño principal	5.55 m <sup>2</sup>	int.
Baño 2	4.75 m <sup>2</sup>	int.
Aseo	2.77 m <sup>2</sup>	int.
Distribuidor 1	5.15 m <sup>2</sup>	int.
Distribuidor 2	4.28 m <sup>2</sup>	int.
Espacio Homes	4.08 m <sup>2</sup>	int.
Escalera	5.15 m <sup>2</sup>	int.
Trastero	1.35 m <sup>2</sup>	int.
Porche	29.63 m <sup>2</sup>	ext.
Jardín	22.57 m <sup>2</sup>	ext.



Superficie Útil Interior	139.48 m <sup>2</sup>
Superficie Útil Exterior	52.20 m <sup>2</sup>
Superficie Construida con p.p. zc.	169.50 m <sup>2</sup>
Superficie Útil s/Decreto 218/2005 del BOJA	153.43 m <sup>2</sup>
Superficie Construida s/Decreto 218/2005 del BOJA	185.51 m <sup>2</sup>

**Neinor** HOMES

Construimos casas pensando en personas.

V.03 - FEBRERO 2022  
ESCALA GRÁFICA

0 2 4m



El presente plano no es definitivo, ya que ha sido elaborado conforme al Proyecto Ejecución del Edificio y, por tanto, Neinor Homes se reserva la facultad de incluir las modificaciones necesarias por exigencias técnicas y/o jurídicas u ordenadas por cualesquiera administraciones u organismos públicos, ajustándolo en todo caso a la Documentación Final de Obra. Los elementos accesorios (por ejemplo, el mobiliario, incluido el de la cocina), son meramente ilustrativos. Los giros de puertas y la distribución de aparatos sanitarios no son vinculantes. Las superficies expresadas son aproximadas, pudiendo experimentar modificaciones por razones de índole técnicas y/o legal en el desarrollo de la ejecución de las obras.

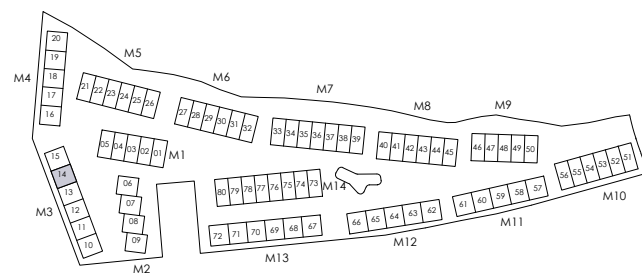
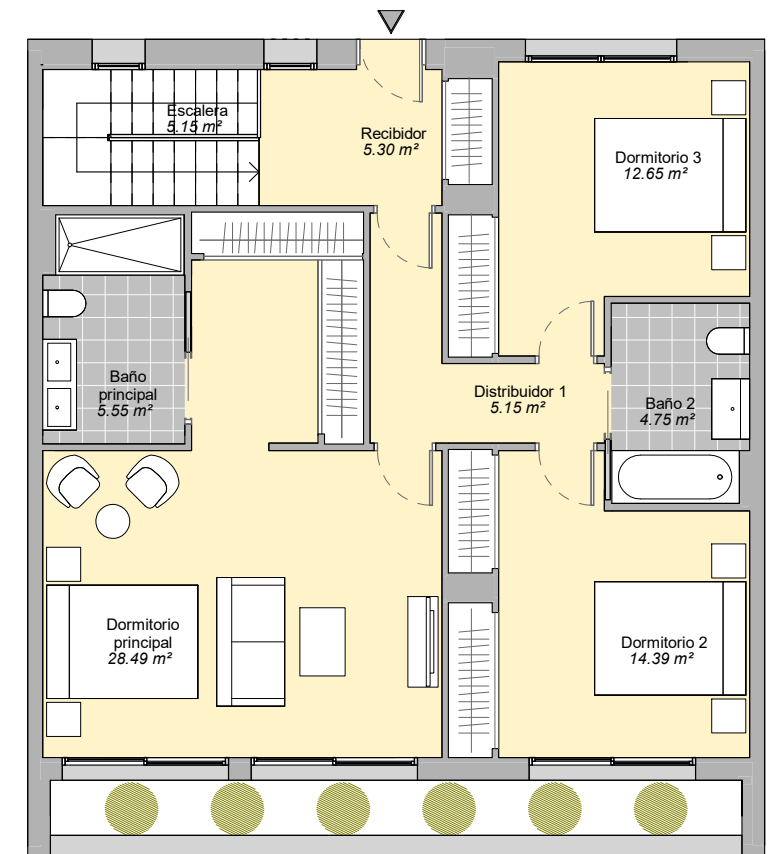
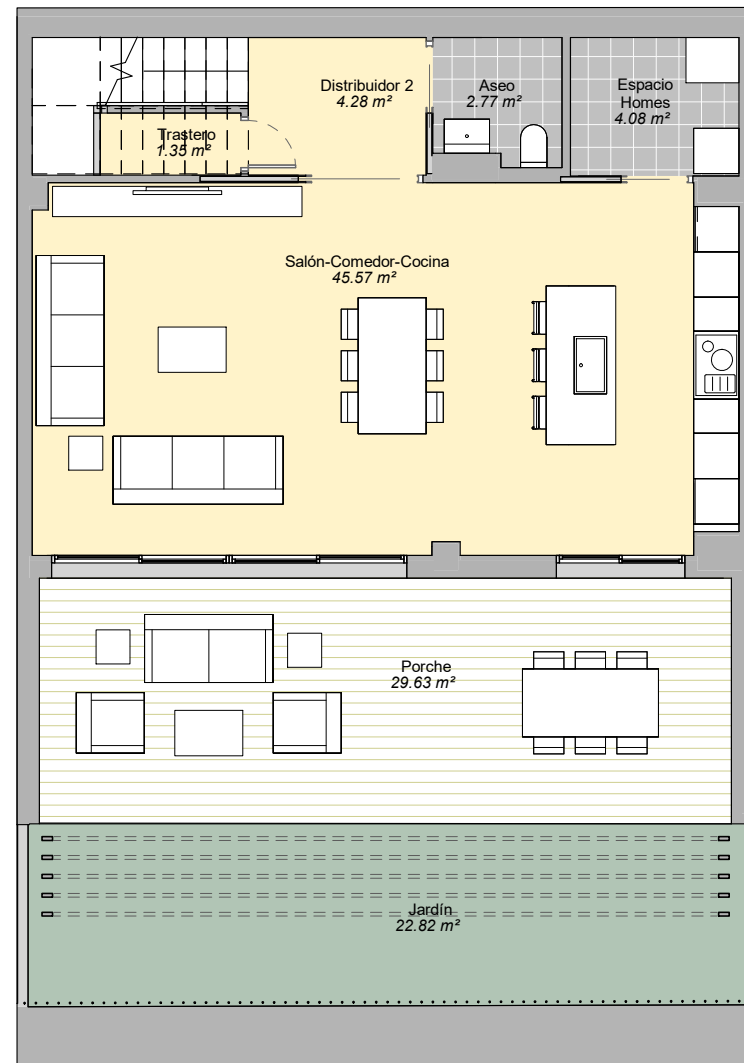
# EVERGREEN HOMES

PARCELA 10 SECTOR SUP C-13

MIJAS, MÁLAGA

## MÓDULO 03 VIVIENDA 14

	SUP. ÚTIL	EXT/INT
Recibidor	5.30 m <sup>2</sup>	int.
Salón-Comedor-Cocina	45.57 m <sup>2</sup>	int.
Dormitorio principal	28.49 m <sup>2</sup>	int.
Dormitorio 2	14.39 m <sup>2</sup>	int.
Dormitorio 3	12.65 m <sup>2</sup>	int.
Baño principal	5.55 m <sup>2</sup>	int.
Baño 2	4.75 m <sup>2</sup>	int.
Aseo	2.77 m <sup>2</sup>	int.
Distribuidor 1	5.15 m <sup>2</sup>	int.
Distribuidor 2	4.28 m <sup>2</sup>	int.
Espacio Homes	4.08 m <sup>2</sup>	int.
Escalera	5.15 m <sup>2</sup>	int.
Trastero	1.35 m <sup>2</sup>	int.
Porche	29.63 m <sup>2</sup>	ext.
Jardín	22.82 m <sup>2</sup>	ext.



Superficie Útil Interior	139.48 m <sup>2</sup>
Superficie Útil Exterior	52.45 m <sup>2</sup>
Superficie Construida con p.p. zc.	169.50 m <sup>2</sup>
Superficie Útil s/Decreto 218/2005 del BOJA	153.43 m <sup>2</sup>
Superficie Construida s/Decreto 218/2005 del BOJA	185.51 m <sup>2</sup>

**Neinor** HOMES

Construimos casas pensando en personas.

V.03 - FEBRERO 2022  
ESCALA GRÁFICA

0 2 4m



El presente plano no es definitivo, ya que ha sido elaborado conforme al Proyecto Ejecución del Edificio y, por tanto, Neinor Homes se reserva la facultad de incluir las modificaciones necesarias por exigencias técnicas y/o jurídicas u ordenadas por cualesquiera administraciones u organismos públicos, ajustándolo en todo caso a la Documentación Final de Obra. Los elementos accesorios (por ejemplo, el mobiliario, incluido el de la cocina), son meramente ilustrativos. Los giros de puertas y la distribución de aparatos sanitarios no son vinculantes. Las superficies expresadas son aproximadas, pudiendo experimentar modificaciones por razones de índole técnicas y/o legal en el desarrollo de la ejecución de las obras.

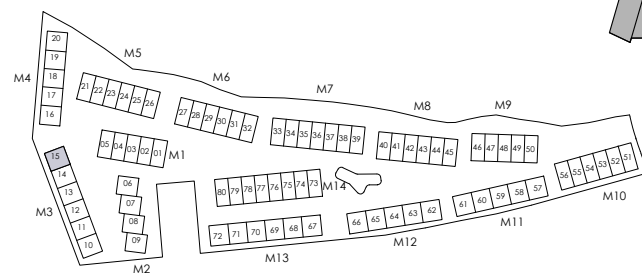
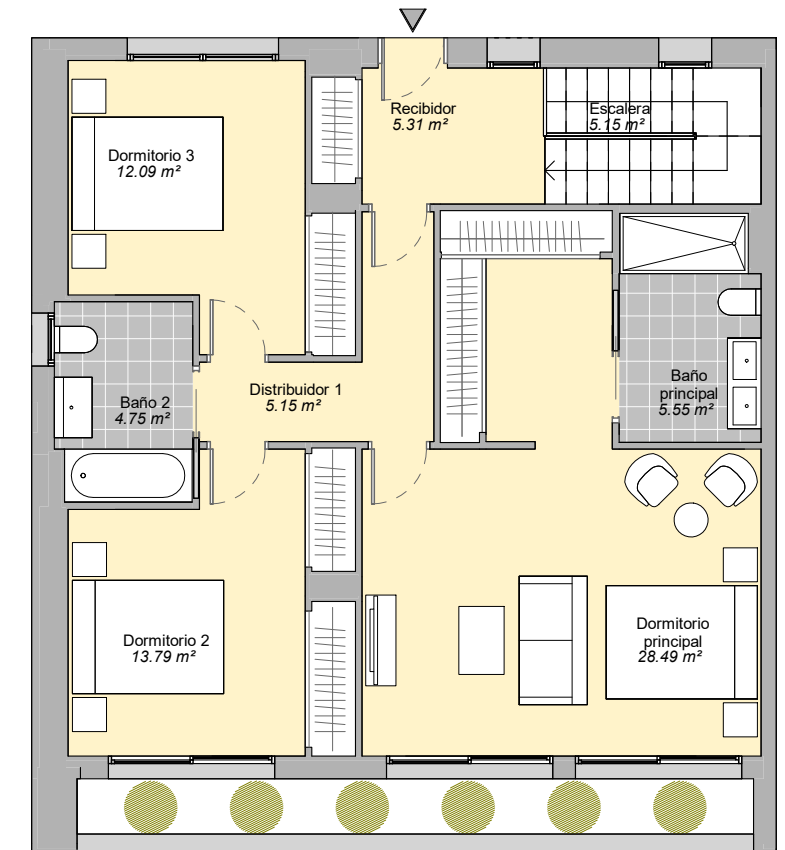
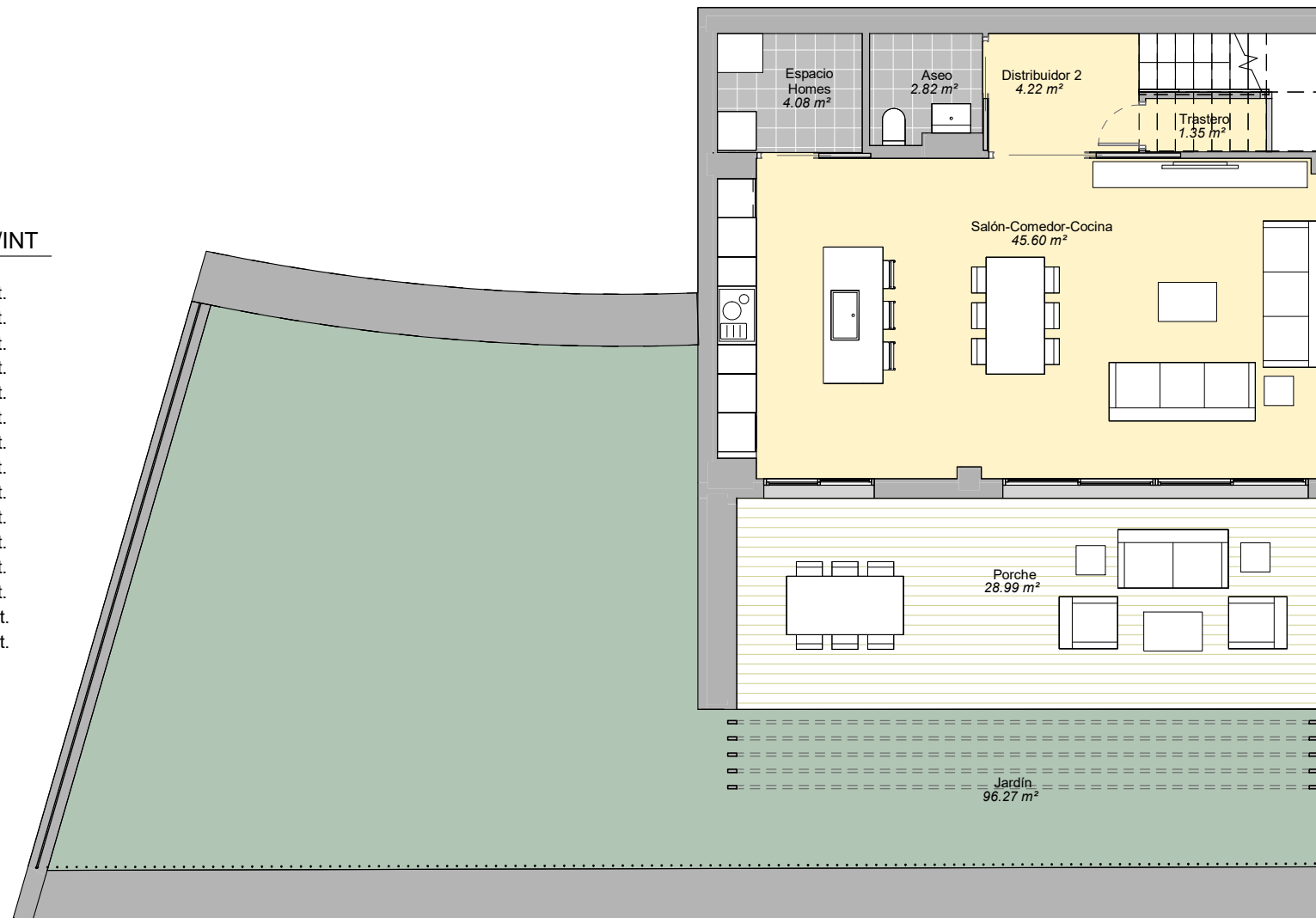
# EVERGREEN HOMES

PARCELA 10 SECTOR SUP C-13

MIJAS, MÁLAGA

## MÓDULO 03 VIVIENDA 15

	SUP. ÚTIL	EXT/INT
Recibidor	5.31 m <sup>2</sup>	int.
Salón-Comedor-Cocina	45.60 m <sup>2</sup>	int.
Dormitorio principal	28.49 m <sup>2</sup>	int.
Dormitorio 2	13.79 m <sup>2</sup>	int.
Dormitorio 3	12.09 m <sup>2</sup>	int.
Baño principal	5.55 m <sup>2</sup>	int.
Baño 2	4.75 m <sup>2</sup>	int.
Aseo	2.82 m <sup>2</sup>	int.
Distribuidor 1	5.15 m <sup>2</sup>	int.
Distribuidor 2	4.22 m <sup>2</sup>	int.
Espacio Homes	4.08 m <sup>2</sup>	int.
Escalera	5.15 m <sup>2</sup>	int.
Trastero	1.35 m <sup>2</sup>	int.
Porche	28.99 m <sup>2</sup>	ext.
Jardín	96.27 m <sup>2</sup>	ext.



Superficie Útil Interior	138.35 m <sup>2</sup>
Superficie Útil Exterior	125.26 m <sup>2</sup>
Superficie Construida con p.p. zc.	171.23 m <sup>2</sup>
Superficie Útil s/Decreto 218/2005 del BOJA	152.19 m <sup>2</sup>
Superficie Construida s/Decreto 218/2005 del BOJA	188.09 m <sup>2</sup>

**Neinor** HOMES

Construimos casas pensando en personas.

V.03 - FEBRERO 2022  
ESCALA GRÁFICA

0 2 4m



El presente plano no es definitivo, ya que ha sido elaborado conforme al Proyecto Ejecución del Edificio y, por tanto, Neinor Homes se reserva la facultad de incluir las modificaciones necesarias por exigencias técnicas y/o jurídicas u ordenadas por cualesquiera administraciones u organismos públicos, ajustándolo en todo caso a la Documentación Final de Obra. Los elementos accesorios (por ejemplo, el mobiliario, incluido el de la cocina), son meramente ilustrativos. Los giros de puertas y la distribución de aparatos sanitarios no son vinculantes. Las superficies expresadas son aproximadas, pudiendo experimentar modificaciones por razones de índole técnicas y/o legal en el desarrollo de la ejecución de las obras.

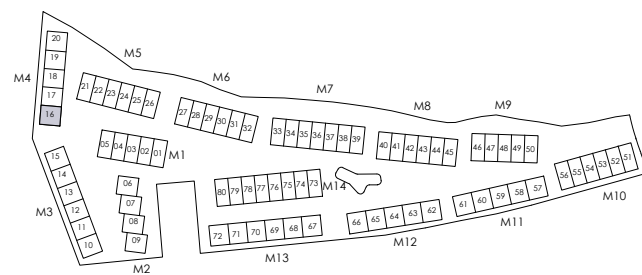
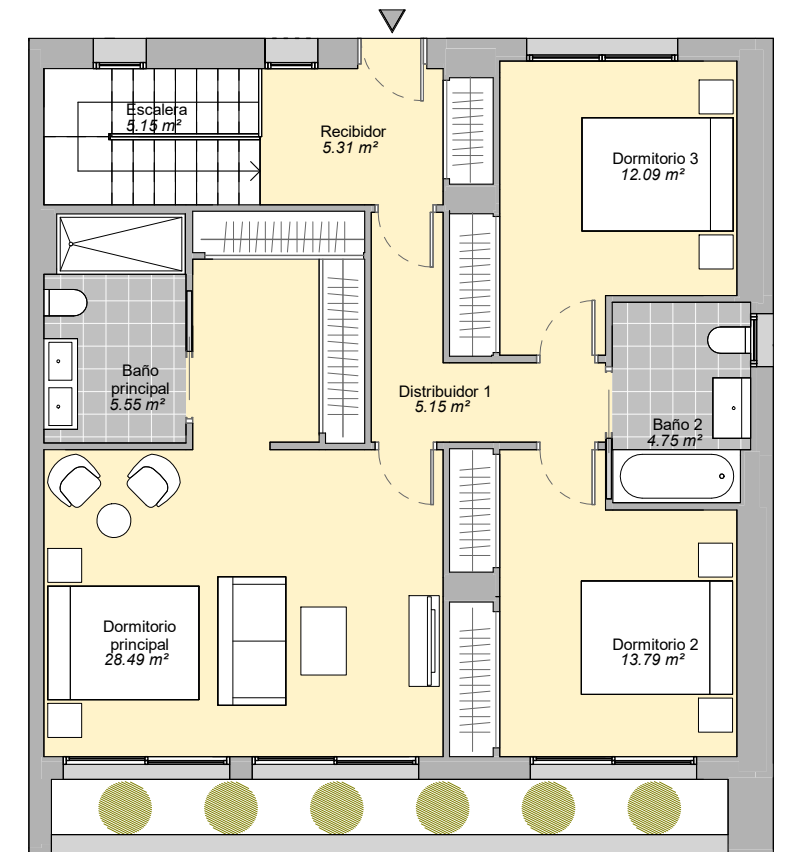
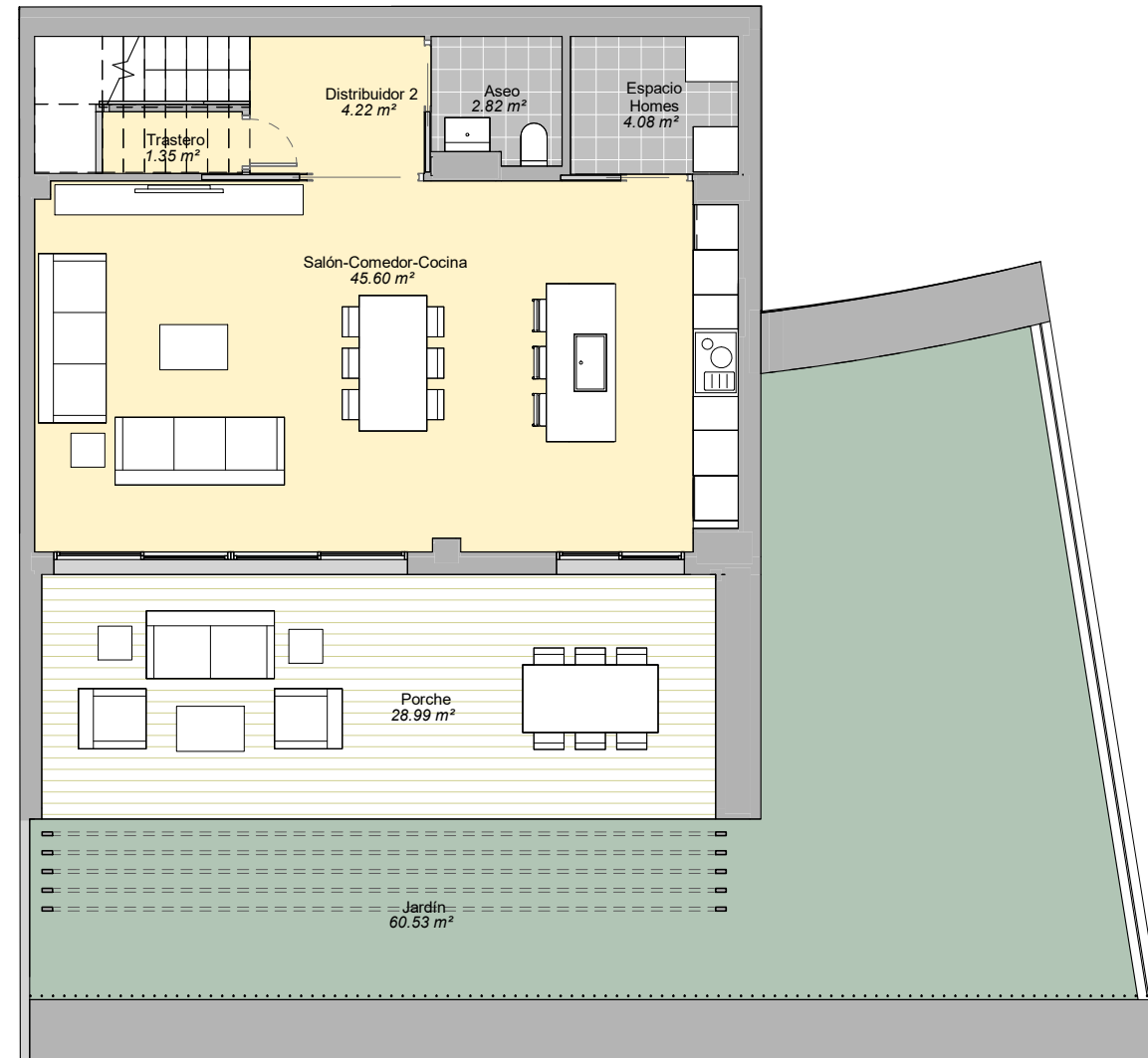
# EVERGREEN HOMES

PARCELA 10 SECTOR SUP C-13

MIJAS, MÁLAGA

## MÓDULO 04 VIVIENDA 16

	SUP. ÚTIL	EXT/INT
Recibidor	5.31 m <sup>2</sup>	int.
Salón-Comedor-Cocina	45.60 m <sup>2</sup>	int.
Dormitorio principal	28.49 m <sup>2</sup>	int.
Dormitorio 2	13.79 m <sup>2</sup>	int.
Dormitorio 3	12.09 m <sup>2</sup>	int.
Baño principal	5.55 m <sup>2</sup>	int.
Baño 2	4.75 m <sup>2</sup>	int.
Aseo	2.82 m <sup>2</sup>	int.
Distribuidor 1	5.15 m <sup>2</sup>	int.
Distribuidor 2	4.22 m <sup>2</sup>	int.
Espacio Homes	4.08 m <sup>2</sup>	int.
Escalera	5.15 m <sup>2</sup>	int.
Trastero	1.35 m <sup>2</sup>	int.
Porche	28.99 m <sup>2</sup>	ext.
Jardín	60.53 m <sup>2</sup>	ext.



Superficie Útil Interior	138.35 m <sup>2</sup>
Superficie Útil Exterior	89.52 m <sup>2</sup>
Superficie Construida con p.p. zc.	171.23 m <sup>2</sup>
Superficie Útil s/Decreto 218/2005 del BOJA	152.19 m <sup>2</sup>
Superficie Construida s/Decreto 218/2005 del BOJA	188.09 m <sup>2</sup>

**Neinor** HOMES

Construimos casas pensando en personas.

V.03 - FEBRERO 2022  
ESCALA GRÁFICA

0 2 4m



El presente plano no es definitivo, ya que ha sido elaborado conforme al Proyecto Ejecución del Edificio y, por tanto, Neinor Homes se reserva la facultad de incluir las modificaciones necesarias por exigencias técnicas y/o jurídicas u ordenadas por cualesquiera administraciones u organismos públicos, ajustándolo en todo caso a la Documentación Final de Obra. Los elementos accesorios (por ejemplo, el mobiliario, incluido el de la cocina), son meramente ilustrativos. Los giros de puertas y la distribución de aparatos sanitarios no son vinculantes. Las superficies expresadas son aproximadas, pudiendo experimentar modificaciones por razones de índole técnicas y/o legal en el desarrollo de la ejecución de las obras.



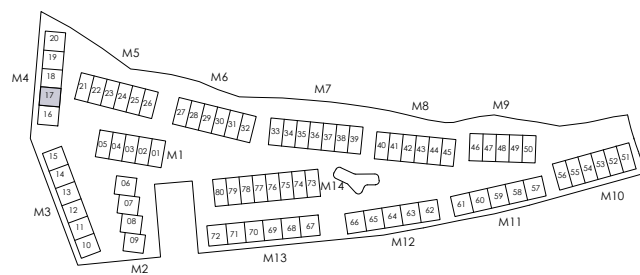
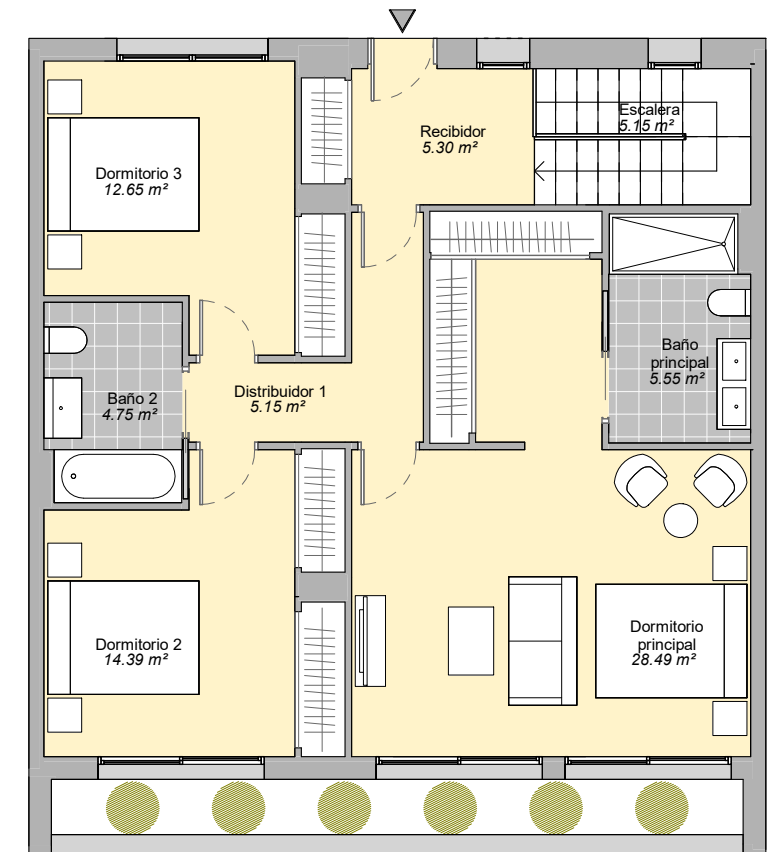
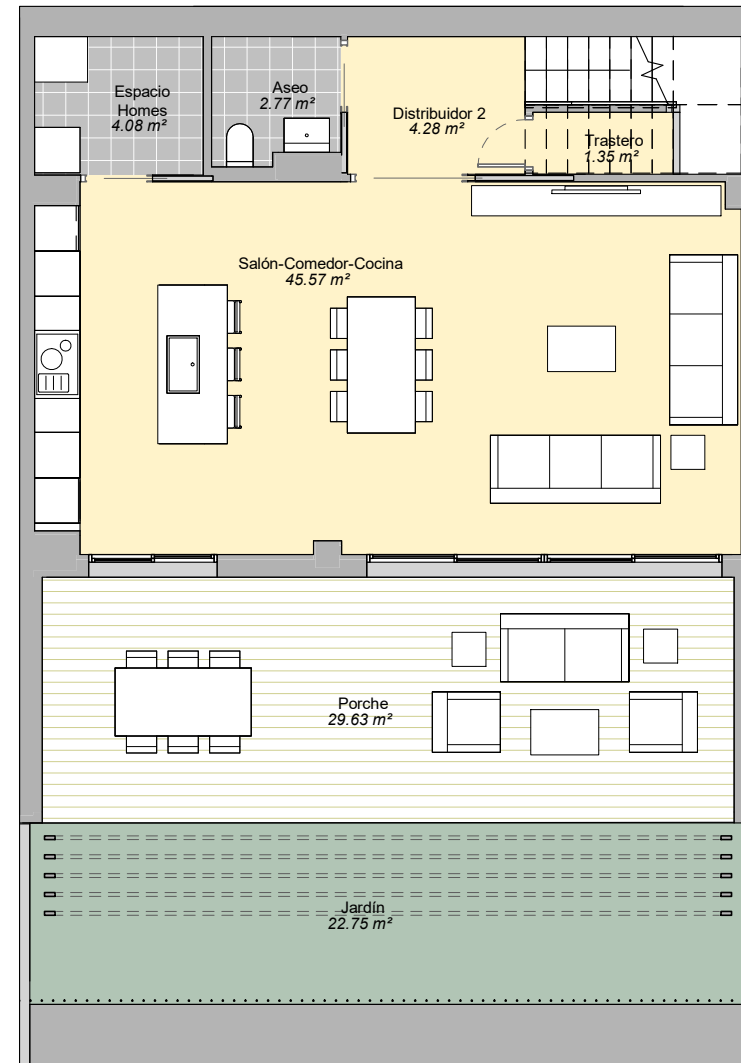
# EVERGREEN HOMES

PARCELA 10 SECTOR SUP C-13

MIJAS, MÁLAGA

## MÓDULO 04 VIVIENDA 17

	SUP. ÚTIL	EXT/INT
Recibidor	5.30 m <sup>2</sup>	int.
Salón-Comedor-Cocina	45.57 m <sup>2</sup>	int.
Dormitorio principal	28.49 m <sup>2</sup>	int.
Dormitorio 2	14.39 m <sup>2</sup>	int.
Dormitorio 3	12.65 m <sup>2</sup>	int.
Baño principal	5.55 m <sup>2</sup>	int.
Baño 2	4.75 m <sup>2</sup>	int.
Aseo	2.77 m <sup>2</sup>	int.
Distribuidor 1	5.15 m <sup>2</sup>	int.
Distribuidor 2	4.28 m <sup>2</sup>	int.
Espacio Homes	4.08 m <sup>2</sup>	int.
Escalera	5.15 m <sup>2</sup>	int.
Trastero	1.35 m <sup>2</sup>	int.
Porche	29.63 m <sup>2</sup>	ext.
Jardín	22.75 m <sup>2</sup>	ext.



Superficie Útil Interior	139.48 m <sup>2</sup>
Superficie Útil Exterior	52.38 m <sup>2</sup>
Superficie Construida con p.p. zc.	169.50 m <sup>2</sup>
Superficie Útil s/Decreto 218/2005 del BOJA	153.43 m <sup>2</sup>
Superficie Construida s/Decreto 218/2005 del BOJA	185.51 m <sup>2</sup>

**Neinor** HOMES

Construimos casas pensando en personas.

V.03 - FEBRERO 2022  
ESCALA GRÁFICA

0 2 4m



El presente plano no es definitivo, ya que ha sido elaborado conforme al Proyecto Ejecución del Edificio y, por tanto, Neinor Homes se reserva la facultad de incluir las modificaciones necesarias por exigencias técnicas y/o jurídicas u ordenadas por cualesquiera administraciones u organismos públicos, ajustándolo en todo caso a la Documentación Final de Obra. Los elementos accesorios (por ejemplo, el mobiliario, incluido el de la cocina), son meramente ilustrativos. Los giros de puertas y la distribución de aparatos sanitarios no son vinculantes. Las superficies expresadas son aproximadas, pudiendo experimentar modificaciones por razones de índole técnicas y/o legal en el desarrollo de la ejecución de las obras.

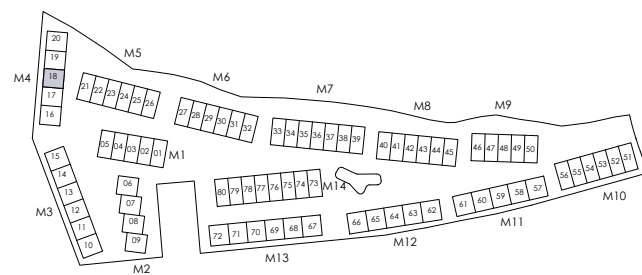
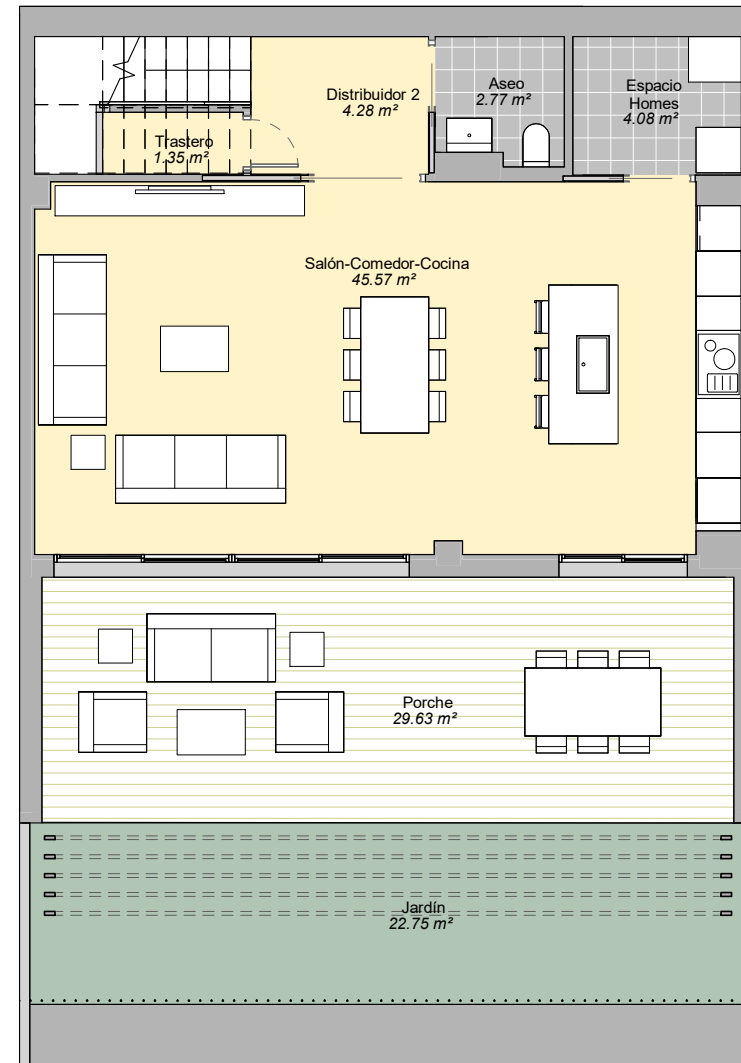
# EVERGREEN HOMES

PARCELA 10 SECTOR SUP C-13

MIJAS, MÁLAGA

## MÓDULO 04 VIVIENDA 18

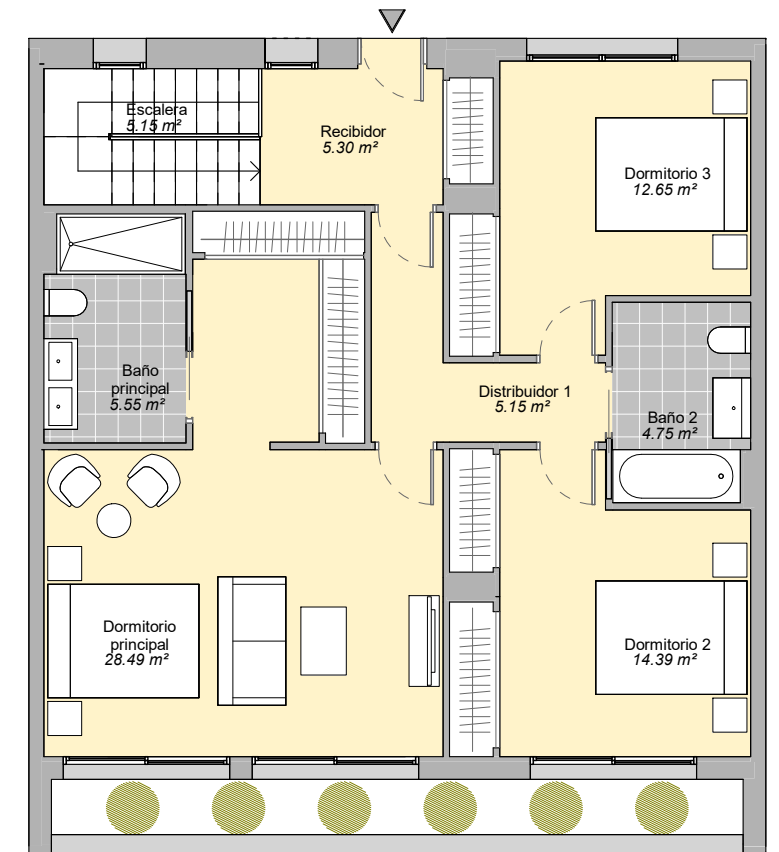
	SUP. ÚTIL	EXT/INT
Recibidor	5.30 m <sup>2</sup>	int.
Salón-Comedor-Cocina	45.57 m <sup>2</sup>	int.
Dormitorio principal	28.49 m <sup>2</sup>	int.
Dormitorio 2	14.39 m <sup>2</sup>	int.
Dormitorio 3	12.65 m <sup>2</sup>	int.
Baño principal	5.55 m <sup>2</sup>	int.
Baño 2	4.75 m <sup>2</sup>	int.
Aseo	2.77 m <sup>2</sup>	int.
Distribuidor 1	5.15 m <sup>2</sup>	int.
Distribuidor 2	4.28 m <sup>2</sup>	int.
Espacio Homes	4.08 m <sup>2</sup>	int.
Escalera	5.15 m <sup>2</sup>	int.
Trastero	1.35 m <sup>2</sup>	int.
Porche	29.63 m <sup>2</sup>	ext.
Jardín	22.75 m <sup>2</sup>	ext.



Superficie Útil Interior	139.48 m <sup>2</sup>
Superficie Útil Exterior	52.38 m <sup>2</sup>
Superficie Construida con p.p. zc.	169.50 m <sup>2</sup>
Superficie Útil s/Decreto 218/2005 del BOJA	153.43 m <sup>2</sup>
Superficie Construida s/Decreto 218/2005 del BOJA	185.51 m <sup>2</sup>

**Neinor** HOMES

Construimos casas pensando en personas.



V.03 - FEBRERO 2022  
ESCALA GRÁFICA

0 2 4m



El presente plano no es definitivo, ya que ha sido elaborado conforme al Proyecto Ejecución del Edificio y, por tanto, Neinor Homes se reserva la facultad de incluir las modificaciones necesarias por exigencias técnicas y/o jurídicas u ordenadas por cualesquiera administraciones u organismos públicos, ajustándolo en todo caso a la Documentación Final de Obra. Los elementos accesorios (por ejemplo, el mobiliario, incluido el de la cocina), son meramente ilustrativos. Los giros de puertas y la distribución de aparatos sanitarios no son vinculantes. Las superficies expresadas son aproximadas, pudiendo experimentar modificaciones por razones de índole técnicas y/o legal en el desarrollo de la ejecución de las obras.

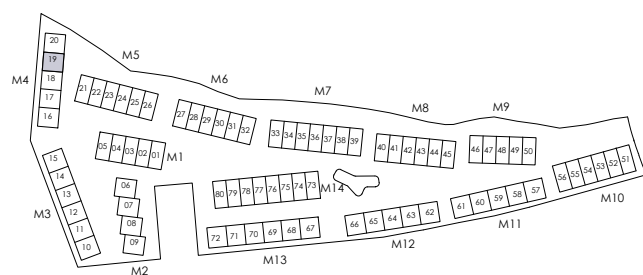
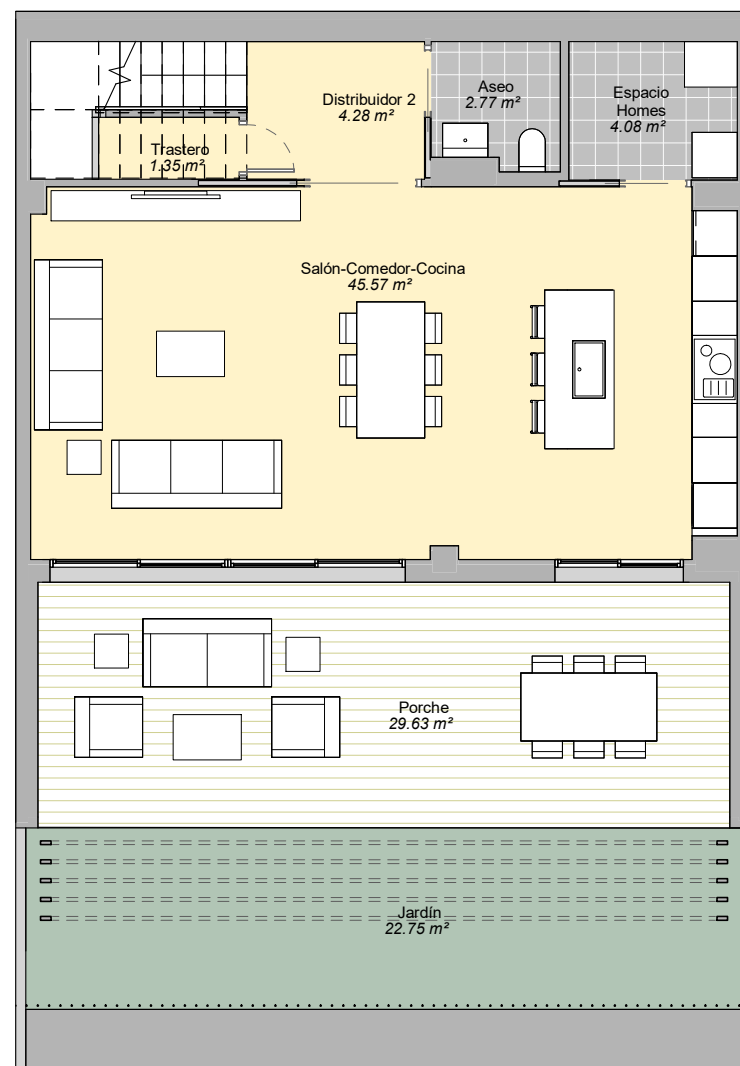
# EVERGREEN HOMES

PARCELA 10 SECTOR SUP C-13

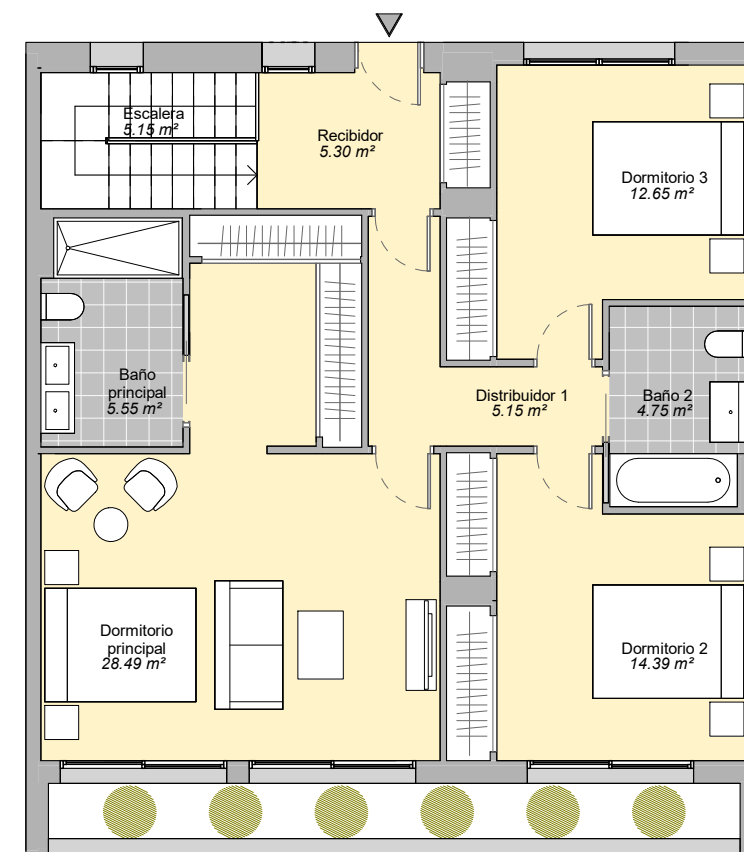
MIJAS, MÁLAGA

## MÓDULO 04 VIVIENDA 19

	SUP. ÚTIL	EXT/INT
Recibidor	5.30 m <sup>2</sup>	int.
Salón-Comedor-Cocina	45.57 m <sup>2</sup>	int.
Dormitorio principal	28.49 m <sup>2</sup>	int.
Dormitorio 2	14.39 m <sup>2</sup>	int.
Dormitorio 3	12.65 m <sup>2</sup>	int.
Baño principal	5.55 m <sup>2</sup>	int.
Baño 2	4.75 m <sup>2</sup>	int.
Aseo	2.77 m <sup>2</sup>	int.
Distribuidor 1	5.15 m <sup>2</sup>	int.
Distribuidor 2	4.28 m <sup>2</sup>	int.
Espacio Homes	4.08 m <sup>2</sup>	int.
Escalera	5.15 m <sup>2</sup>	int.
Trastero	1.35 m <sup>2</sup>	int.
Porche	29.63 m <sup>2</sup>	ext.
Jardín	22.75 m <sup>2</sup>	ext.



Superficie Útil Interior	139.48 m <sup>2</sup>
Superficie Útil Exterior	52.38 m <sup>2</sup>
Superficie Construida con p.p. zc.	169.50 m <sup>2</sup>
Superficie Útil s/Decreto 218/2005 del BOJA	153.43 m <sup>2</sup>
Superficie Construida s/Decreto 218/2005 del BOJA	185.51 m <sup>2</sup>



**Neinor** HOMES

Construimos casas pensando en personas.

V.03 - FEBRERO 2022  
ESCALA GRÁFICA

0 2 4m

El presente plano no es definitivo, ya que ha sido elaborado conforme al Proyecto Ejecución del Edificio y, por tanto, Neinor Homes se reserva la facultad de incluir las modificaciones necesarias por exigencias técnicas y/o jurídicas u ordenadas por cualesquiera administraciones u organismos públicos, ajustándolo en todo caso a la Documentación Final de Obra. Los elementos accesorios (por ejemplo, el mobiliario, incluido el de la cocina), son meramente ilustrativos. Los giros de puertas y la distribución de aparatos sanitarios no son vinculantes. Las superficies expresadas son aproximadas, pudiendo experimentar modificaciones por razones de índole técnicas y/o legal en el desarrollo de la ejecución de las obras.

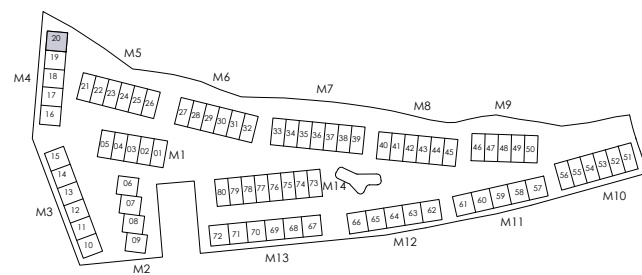
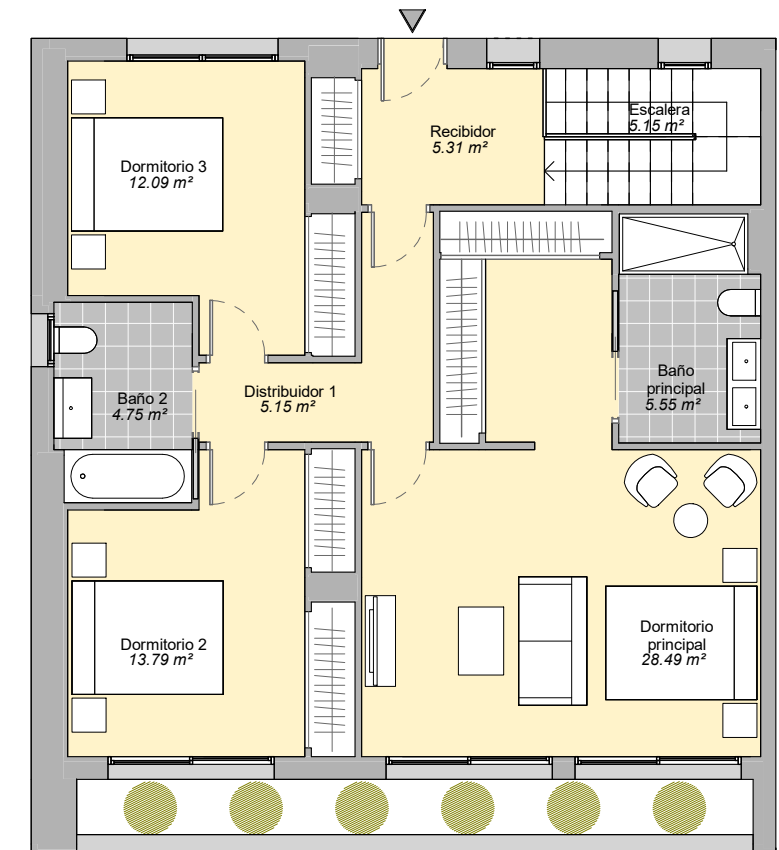
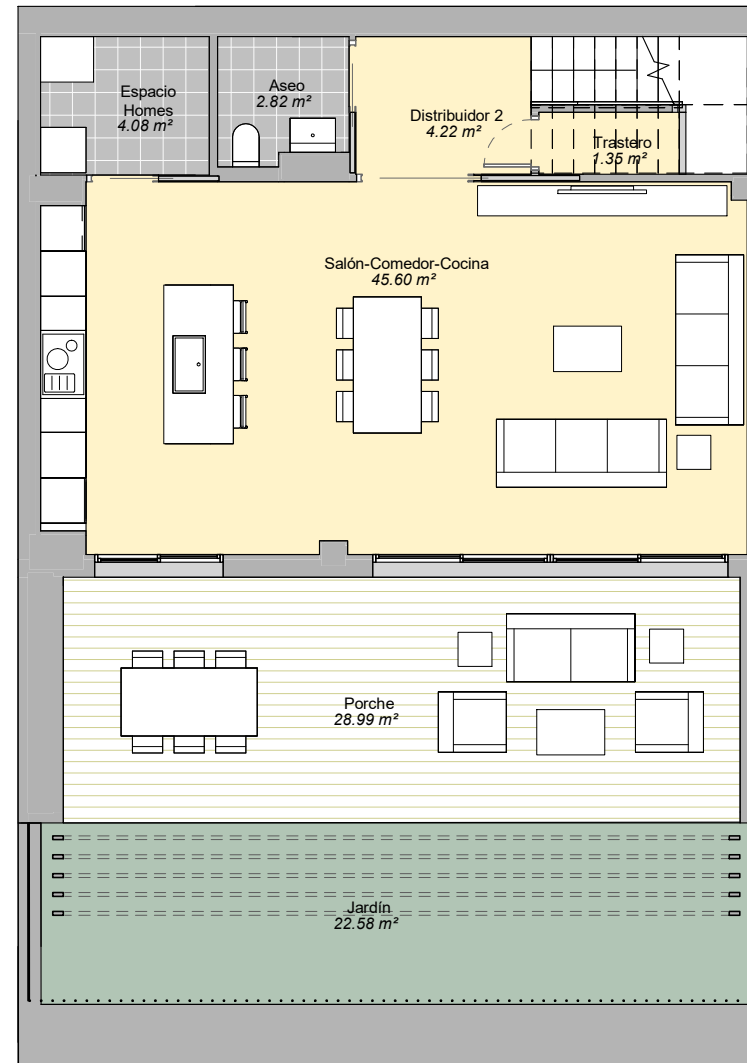
# EVERGREEN HOMES

PARCELA 10 SECTOR SUP C-13

MIJAS, MÁLAGA

## MÓDULO 04 VIVIENDA 20

	SUP. ÚTIL	EXT/INT
Recibidor	5.31 m <sup>2</sup>	int.
Salón-Comedor-Cocina	45.60 m <sup>2</sup>	int.
Dormitorio principal	28.49 m <sup>2</sup>	int.
Dormitorio 2	13.79 m <sup>2</sup>	int.
Dormitorio 3	12.09 m <sup>2</sup>	int.
Baño principal	5.55 m <sup>2</sup>	int.
Baño 2	4.75 m <sup>2</sup>	int.
Aseo	2.82 m <sup>2</sup>	int.
Distribuidor 1	5.15 m <sup>2</sup>	int.
Distribuidor 2	4.22 m <sup>2</sup>	int.
Espacio Homes	4.08 m <sup>2</sup>	int.
Escalera	5.15 m <sup>2</sup>	int.
Trastero	1.35 m <sup>2</sup>	int.
Porche	28.99 m <sup>2</sup>	ext.
Jardín	22.58 m <sup>2</sup>	ext.



Superficie Útil Interior	138.35 m <sup>2</sup>
Superficie Útil Exterior	51.57 m <sup>2</sup>
Superficie Construida con p.p. zc.	171.23 m <sup>2</sup>
Superficie Útil s/Decreto 218/2005 del BOJA	152.19 m <sup>2</sup>
Superficie Construida s/Decreto 218/2005 del BOJA	188.09 m <sup>2</sup>

**Neinor** HOMES

Construimos casas pensando en personas.

V.03 - FEBRERO 2022  
ESCALA GRÁFICA

0 2 4m

El presente plano no es definitivo, ya que ha sido elaborado conforme al **Proyecto Ejecución del Edificio** y, por tanto, Neinor Homes se reserva la facultad de incluir las modificaciones necesarias por exigencias técnicas y/o jurídicas u ordenadas por cualesquiera administraciones u organismos públicos, ajustándolo en todo caso a la **Documentación Final de Obra**. Los elementos accesorios (por ejemplo, el mobiliario, incluido el de la cocina), son meramente ilustrativos. Los giros de puertas y la distribución de aparatos sanitarios no son vinculantes. Las superficies expresadas son aproximadas, pudiendo experimentar modificaciones por razones de índole técnicas y/o legal en el desarrollo de la ejecución de las obras.

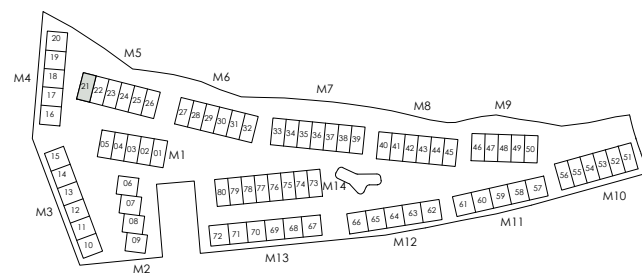
# EVERGREEN HOMES

PARCELA 10 SECTOR SUP C-13

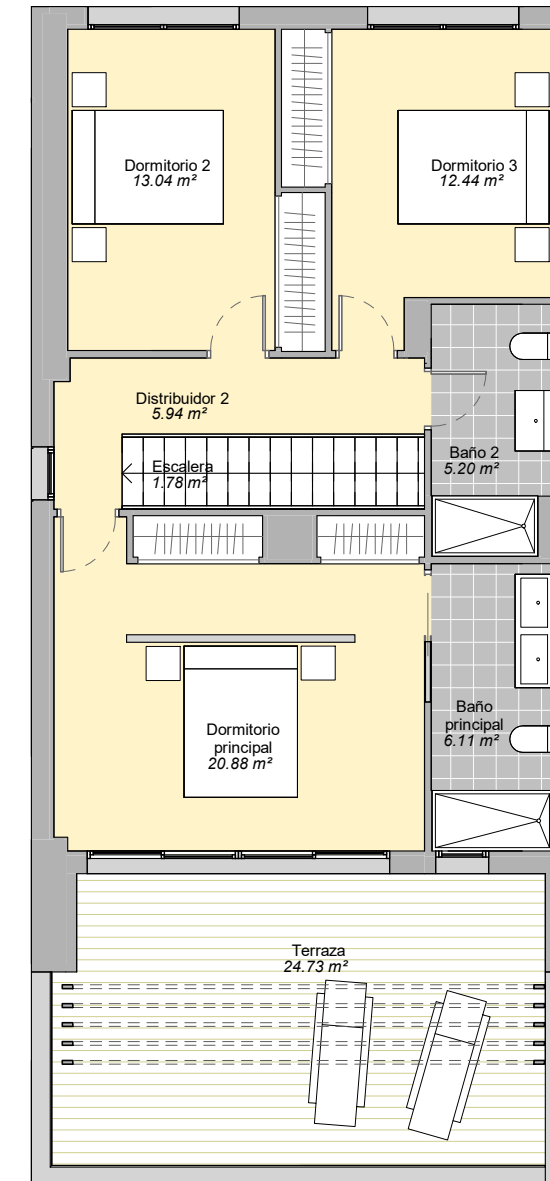
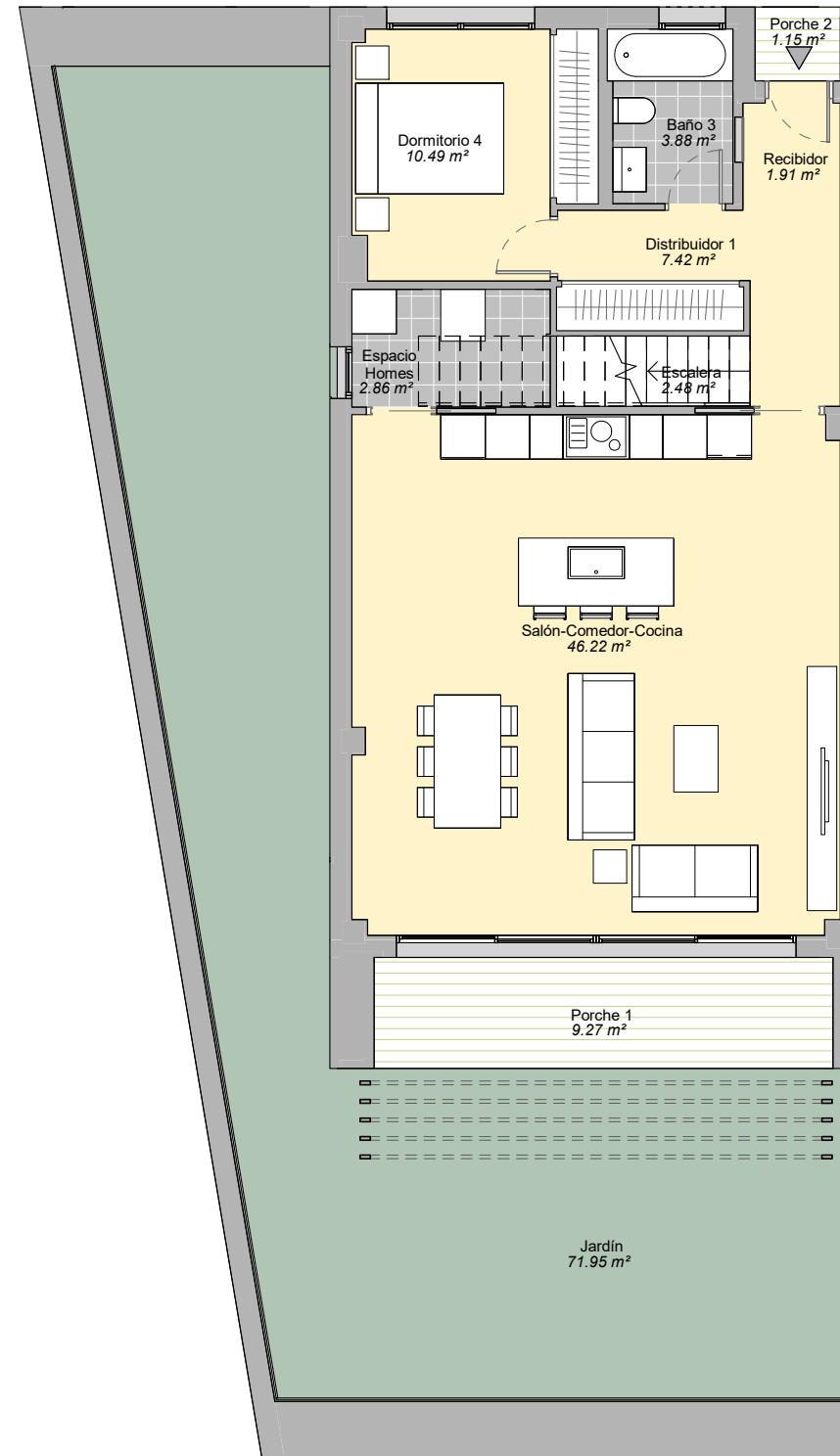
MIJAS, MÁLAGA

## MÓDULO 05 VIVIENDA 21

	SUP. ÚTIL	EXT/INT
Recibidor	1.91 m <sup>2</sup>	int.
Salón-Comedor-Cocina	46.22 m <sup>2</sup>	int.
Dormitorio principal	20.88 m <sup>2</sup>	int.
Dormitorio 2	13.04 m <sup>2</sup>	int.
Dormitorio 3	12.44 m <sup>2</sup>	int.
Dormitorio 4	10.49 m <sup>2</sup>	int.
Baño principal	6.11 m <sup>2</sup>	int.
Baño 2	5.20 m <sup>2</sup>	int.
Baño 3	3.88 m <sup>2</sup>	int.
Distribuidor 1	7.42 m <sup>2</sup>	int.
Distribuidor 2	5.94 m <sup>2</sup>	int.
Espacio Homes	2.86 m <sup>2</sup>	int.
Escalera	2.48 m <sup>2</sup>	int.
Escalera	1.78 m <sup>2</sup>	int.
Terraza	24.73 m <sup>2</sup>	ext.
Porche 1	9.27 m <sup>2</sup>	ext.
Porche 2	1.15 m <sup>2</sup>	ext.
Jardín	71.95 m <sup>2</sup>	ext.



Superficie Útil Interior	140.65 m <sup>2</sup>
Superficie Útil Exterior	107.10 m <sup>2</sup>
Superficie Construida con p.p. zc.	171.83 m <sup>2</sup>
Superficie Útil s/Decreto 218/2005 del BOJA	154.72 m <sup>2</sup>
Superficie Construida s/Decreto 218/2005 del BOJA	191.87 m <sup>2</sup>



**Neinor** HOMES

Construimos casas pensando en personas.

V.03 - FEBRERO 2022  
ESCALA GRÁFICA

0 2 4m



El presente plano no es definitivo, ya que ha sido elaborado conforme al Proyecto Ejecución del Edificio y, por tanto, Neinor Homes se reserva la facultad de incluir las modificaciones necesarias por exigencias técnicas y/o jurídicas u ordenadas por cualesquiera administraciones u organismos públicos, ajustándolo en todo caso a la Documentación Final de Obra. Los elementos accesorios (por ejemplo, el mobiliario, incluido el de la cocina), son meramente ilustrativos. Los giros de puertas y la distribución de aparatos sanitarios no son vinculantes. Las superficies expresadas son aproximadas, pudiendo experimentar modificaciones por razones de índole técnicas y/o legal en el desarrollo de la ejecución de las obras.