



# RESIDENCIAL VILA MARINA

**LEVANTE HOMES**

# INFOGRAFÍAS





# INFOGRAFÍAS



# INFOGRAFÍAS





# INFOGRAFÍAS



# INFOGRAFÍAS





# INFOGRAFÍAS



# UBICACIÓN





# EMPLAZAMIENTO





# EMPLAZAMIENTO



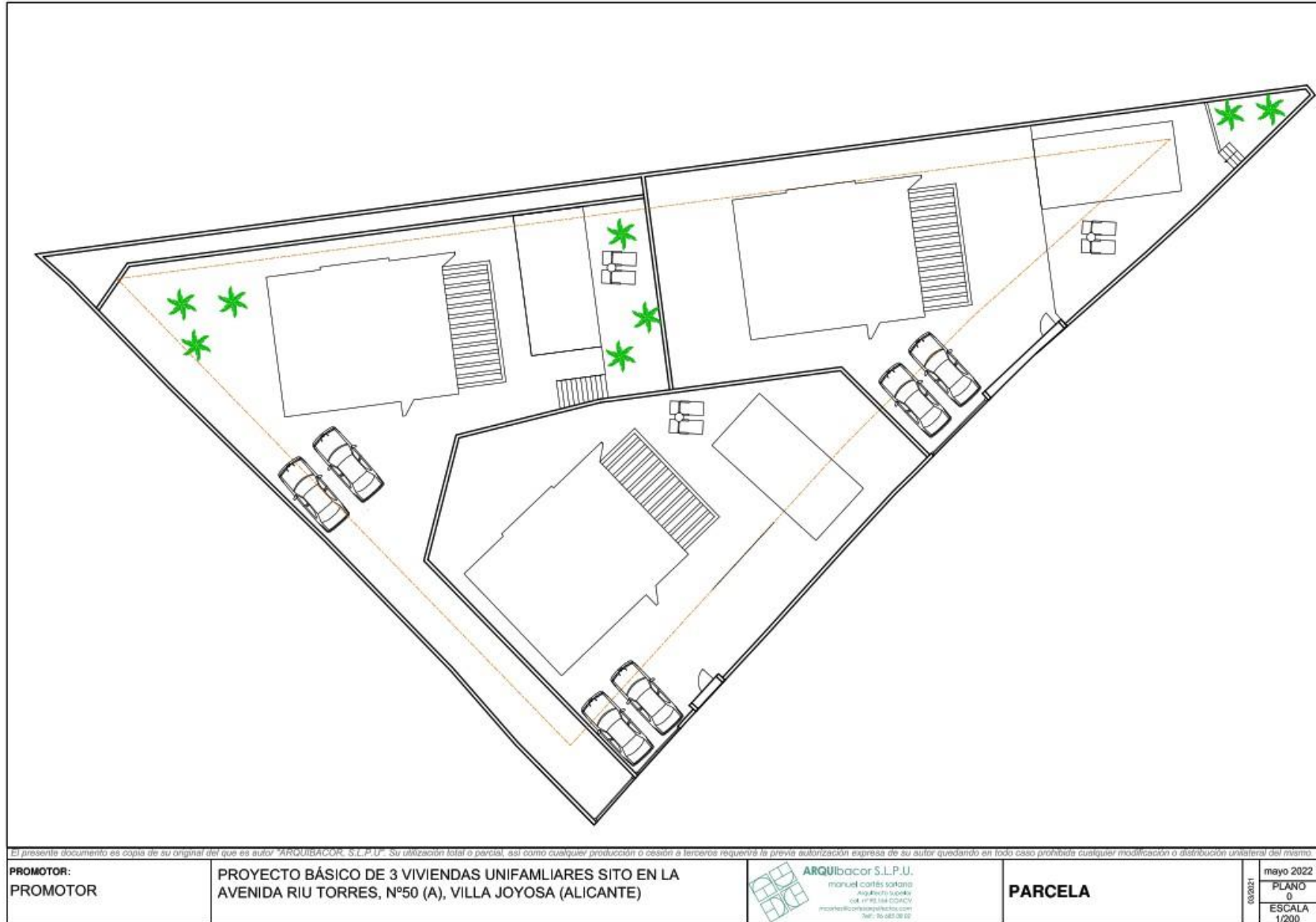


# CARACTERÍSTICAS

- ➔ SUPERFICIE CONSTRUIDA: 230M2 (incluye sótano de 80M2)
- ➔ SUPERFICIE PARCELA: 500M2
- ➔ DORMITORIOS: 3
- ➔ BAÑOS: 3
- ➔ PISCINA PRIVADA
- ➔ SOLÁRIUM

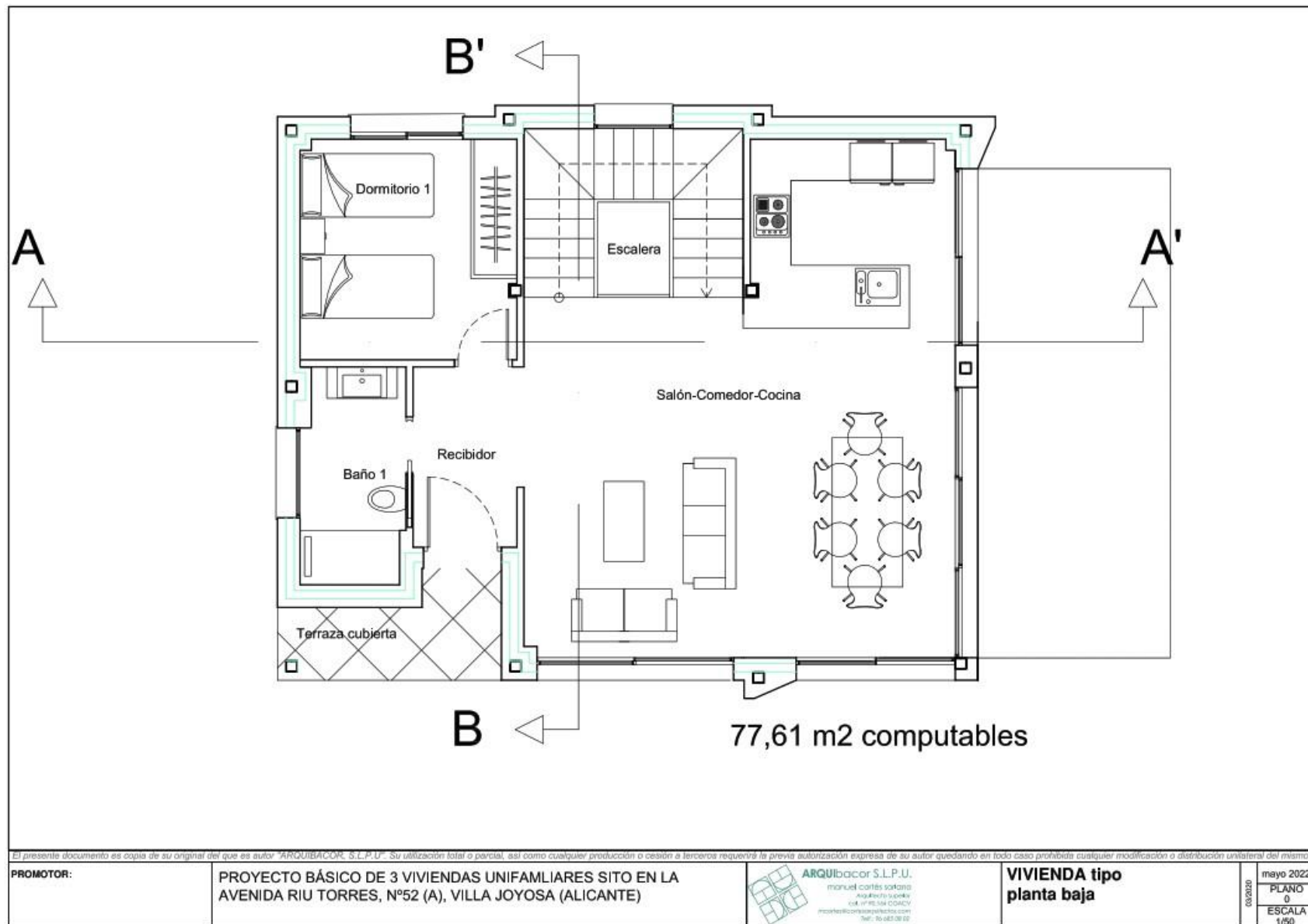


# PLANOS

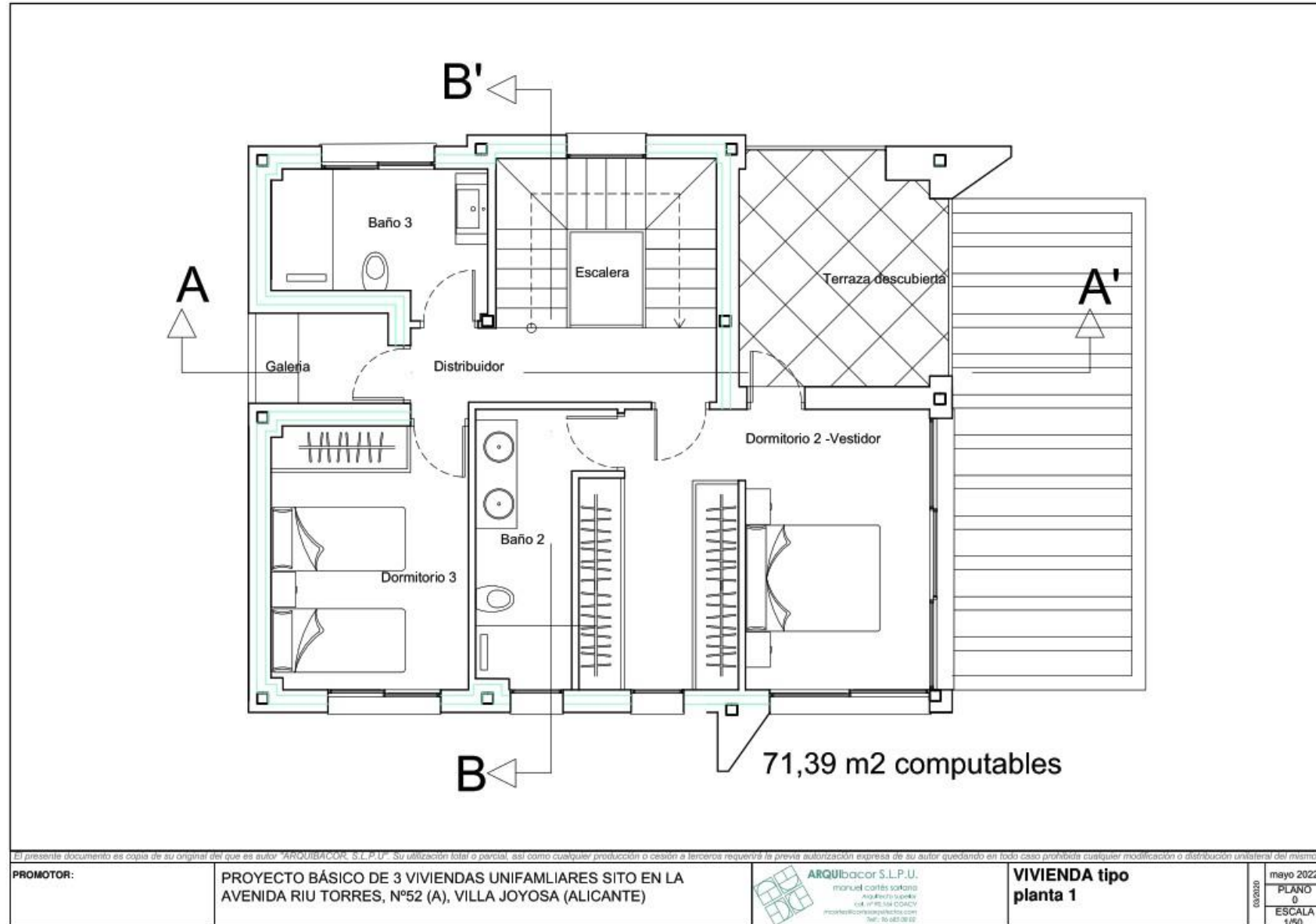




# PLANOS



# PLANOS





# MEMORIA DE CALIDADES

- ➔ Cocina equipada con electrodomésticos, muebles, encimera de piedra, fregadero, grifería
- ➔ Muebles baño, ducha, mampara, sanitarios
- ➔ Armarios empotrados
- ➔ Equipo de aerotermia
- ➔ Ventilación mecánica
- ➔ Carpintería metálica de
- ➔ Aire acondicionado
- ➔ Vidrios dobles ECO con filtro UV
- ➔ Barandilla de vidrio



**PRECIO: 885.000€**

\*IVA NO INCLUIDO

\*EXTRAS OPCIONALES APARTE



# EXTRAS OPCIONALES

EXTRAS	OPCIONES
PISCINA CUBIERTA	AUTOMÁTICA / MANUAL
CLIMATIZACIÓN PISCINA	BOMBA /
PERSIANAS AUTOMÁTICAS	
SUELO RADIANTE	TODA LA VIVIENDA / BAÑOS
JACUZZI	4 PAX / 6 PAX

\*Precios a consultar



# CONTACTO

---

**[ADMIN@LEVANTEHOMES.COM](mailto:ADMIN@LEVANTEHOMES.COM)**

**[HTTPS://LEVANTEHOMES.COM/](https://LEVANTEHOMES.COM/)**

**+ 34 685 06 40 07 / + 34 617 99 46 58**