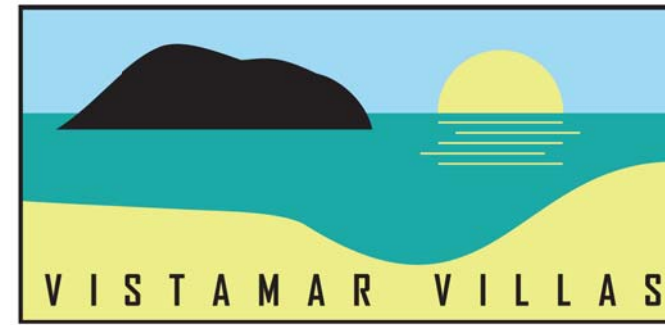


SOLARIUM

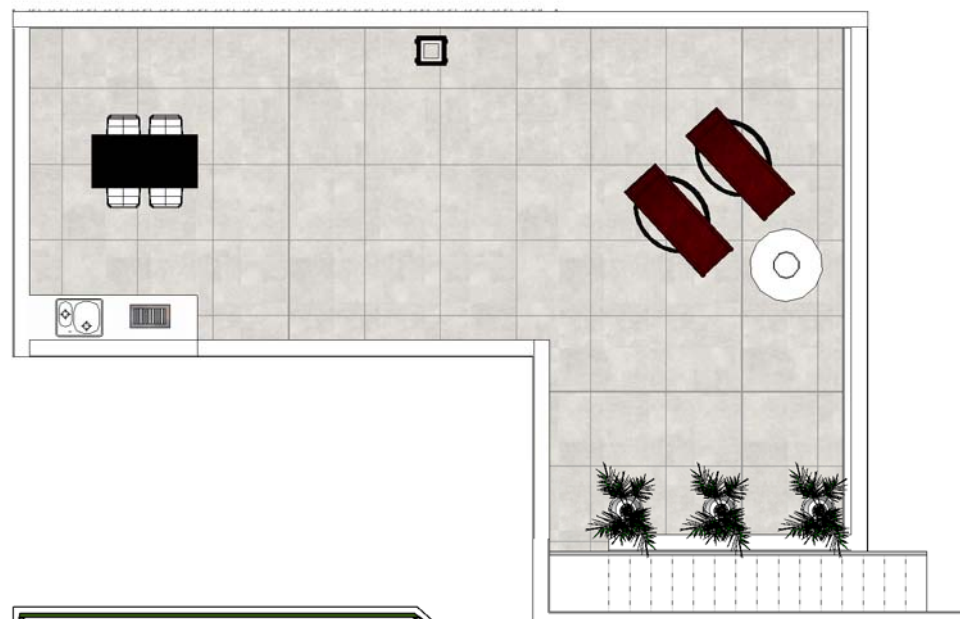


PLANTA BAJA

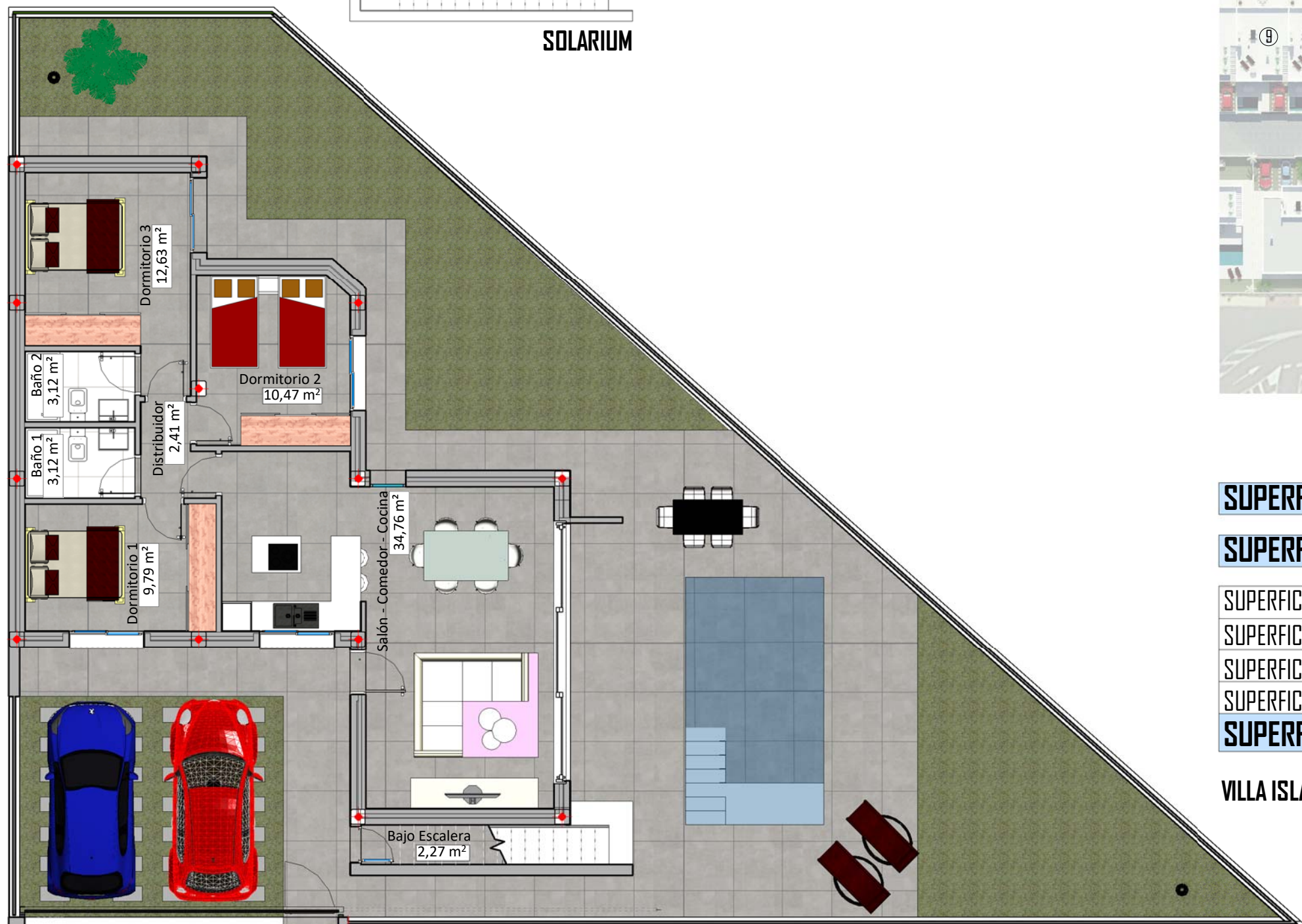


SUPERFICIE DE PARCELA:	362,19 m²
SUPERFICIE CONSTRUIDA:	115,02 m²
SUPERFICIE VIVIENDA:	115,02 m ²
SUPERFICIE SOLARIUM:	46,89 m ²
SUPERFICIE TERRAZA-JARDÍN:	233,78 m ²
SUPERFICIE CONSTRUIDA PORCHES:	13,84 m ²
SUPERFICIE TOTAL DISFRUTABLE:	409,53 m²

VILLA ISLA Nº 21,22, 23, 24 y 25



SOLARIUM

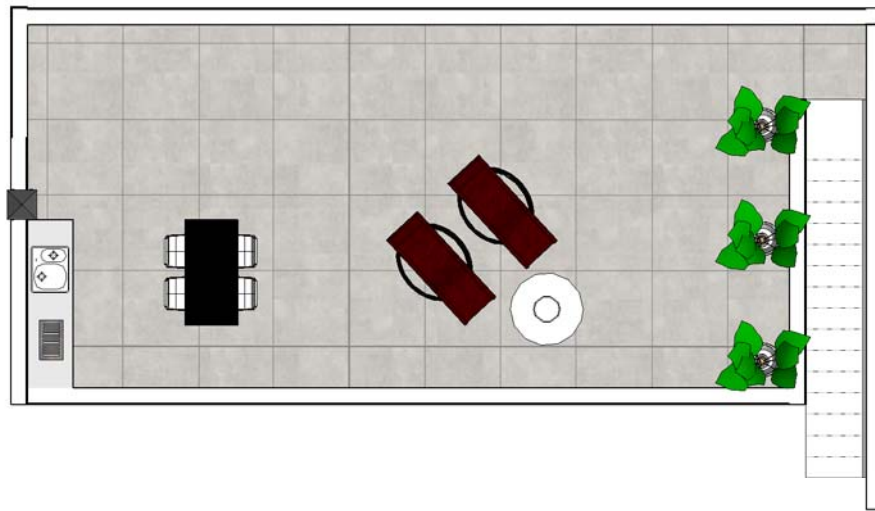


PLANTA BAJA



SUPERFICIE DE PARCELA:	292,32 m²
SUPERFICIE CONSTRUIDA:	98,13 m²
SUPERFICIE VIVIENDA:	98,13m ²
SUPERFICIE SOLARIUM:	57,50 m ²
SUPERFICIE TERRAZA-JARDÍN:	180,11 m ²
SUPERFICIE CONSTRUIDA PORCHES:	7,19 m ²
SUPERFICIE TOTAL DISFRUTABLE:	342,93 m²

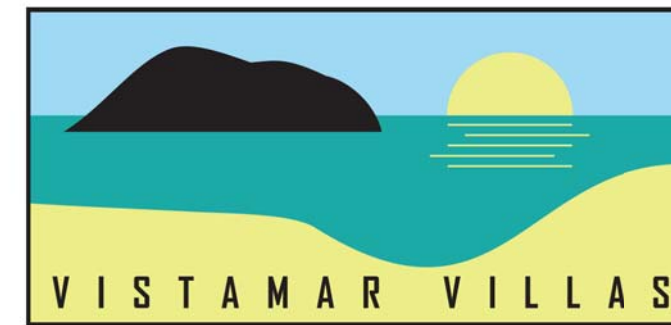
VILLA ISLA Nº 1



SOLARIUM

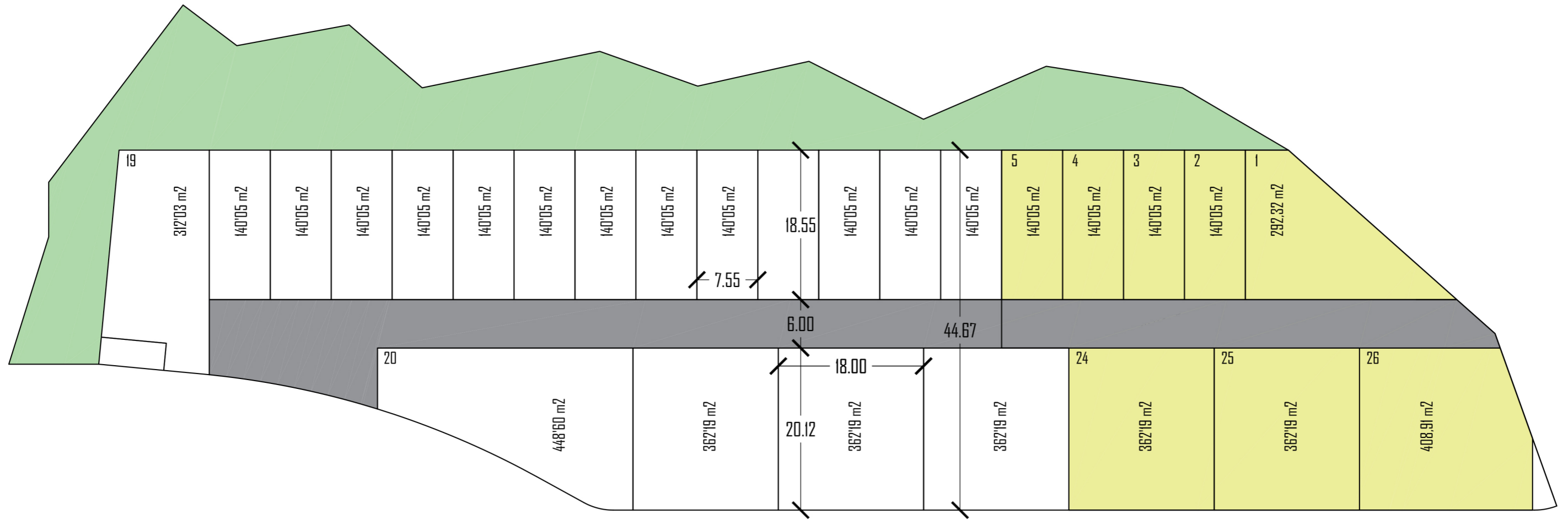
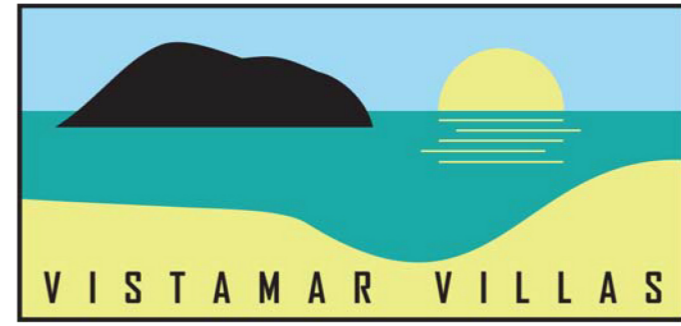


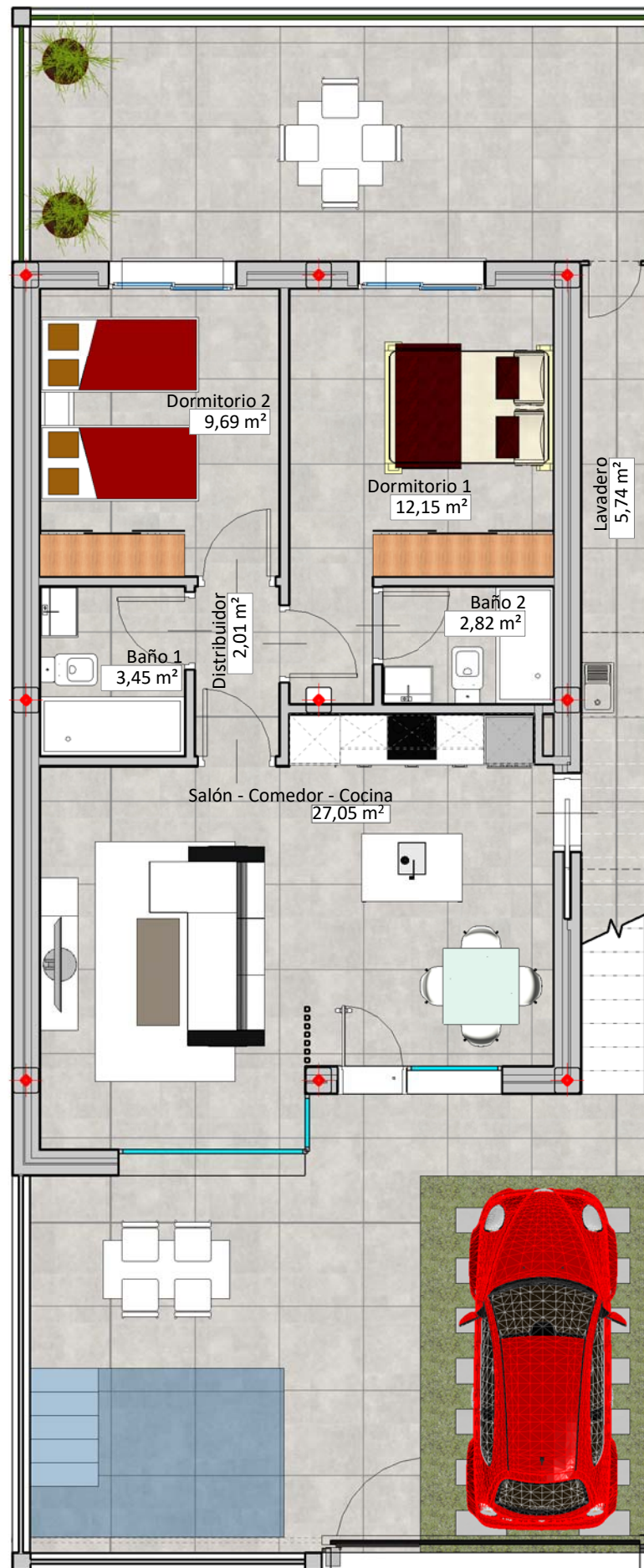
PLANTA BAJA



SUPERFICIE DE PARCELA:	408,91 m²
SUPERFICIE CONSTRUIDA:	116,49 m²
SUPERFICIE VIVIENDA:	116,49 m ²
SUPERFICIE SOLARIUM:	49,72 m ²
SUPERFICIE TERRAZA-JARDÍN:	282,22 m ²
SUPERFICIE CONSTRUIDA PORCHES:	12,08 m ²
SUPERFICIE TOTAL DISFRUTABLE:	460,51 m²

VILLA ISLA Nº 26

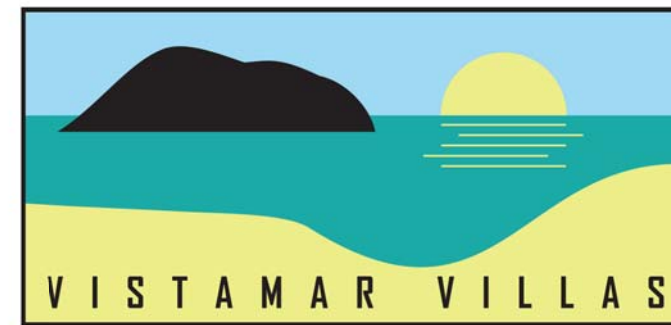




PLANTA BAJA



SOLARIUM



SUPERFICIE DE PARCELA:	140,05 m²
SUPERFICIE CONSTRUIDA:	76,35 m²
SUPERFICIE VIVIENDA:	76,35 m ²
SUPERFICIE SOLARIUM:	68,58 m ²
SUPERFICIE TERRAZA-JARDÍN:	35,17 m ²
SUPERFICIE CONSTRUIDA PORCHES:	3,75 m ²
SUPERFICIE PATIO TRASERO:	22,65 m ²
SUPERFICIE TOTAL DISFRUTABLE:	206,50 m²

VILLA CALA Nº 2, 3, 4, 5, 6, 7, 8 y 9