

# SEVERIANO HILL



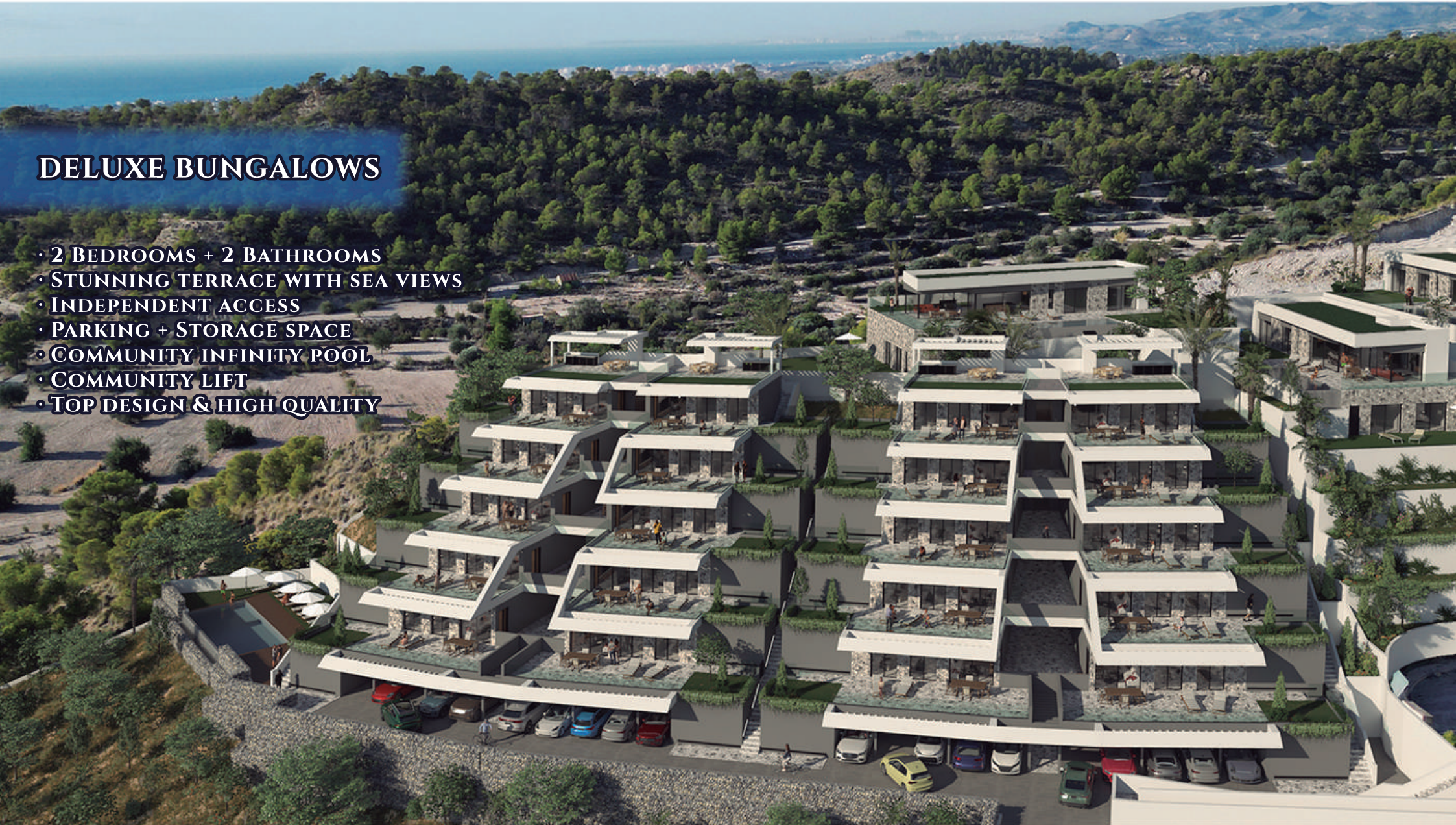
## NAQA GOLF HOMES

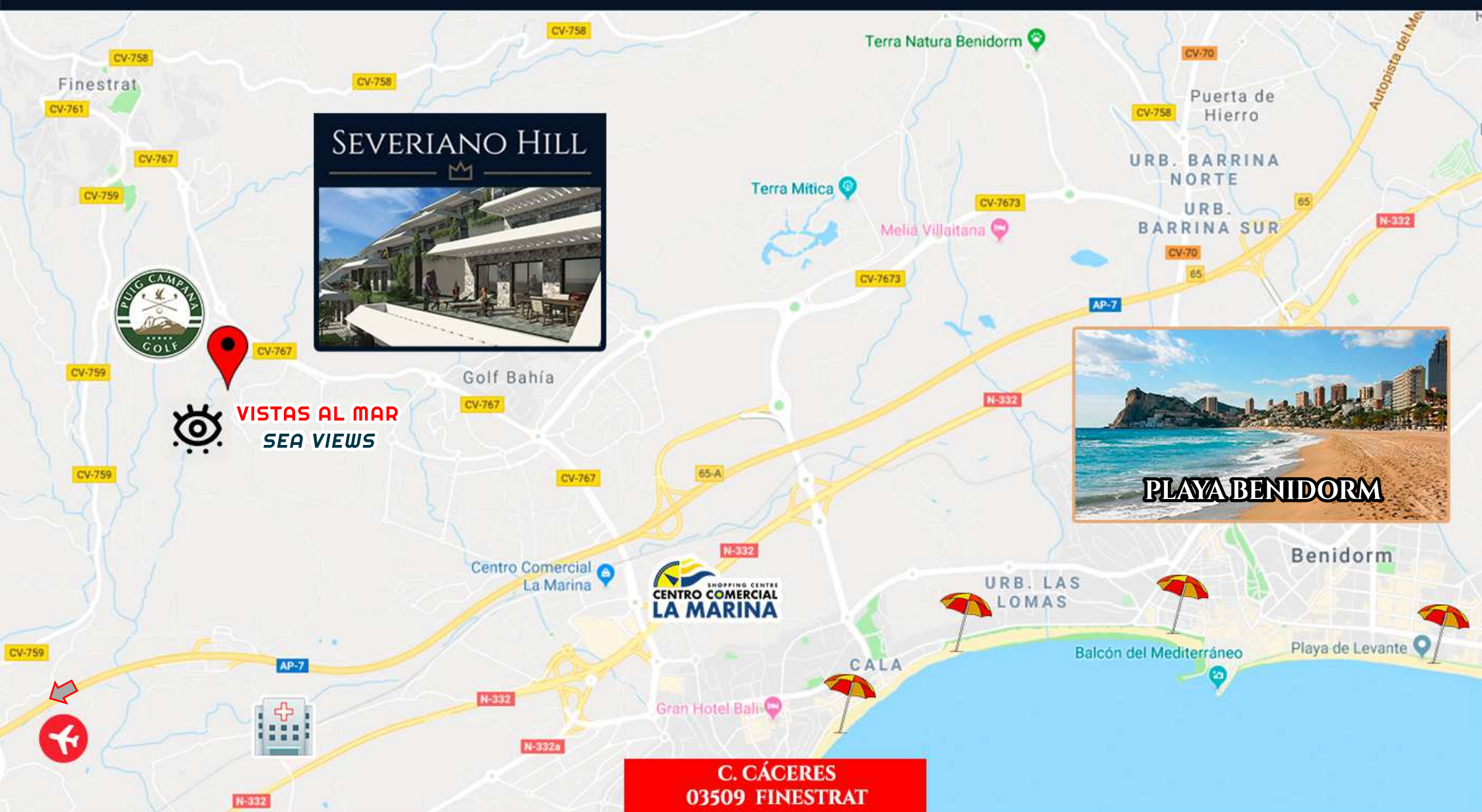


FINESTRAT (ALICANTE)

### DELUXE BUNGALOWS

- 2 BEDROOMS + 2 BATHROOMS
- STUNNING TERRACE WITH SEA VIEWS
- INDEPENDENT ACCESS
- PARKING + STORAGE SPACE
- COMMUNITY INFINITY POOL
- COMMUNITY LIFT
- TOP DESIGN & HIGH QUALITY





**C. CÁCERES**  
**03509 FINESTRAT**  
**COSTA BLANCA**



Scan Me

**GOLF 2 MIN.**  
**COLEGIO / SCHOOL 5 MIN.**  
**C.C. LA MARINA / MALL 10 MIN.**  
**PLAYAS / BEACH 10 MIN.**  
**HOSPITAL 10 MIN.**  
**AEROPUERTO / AIRPORT 40 MIN.**

# SEVERIANO HILL



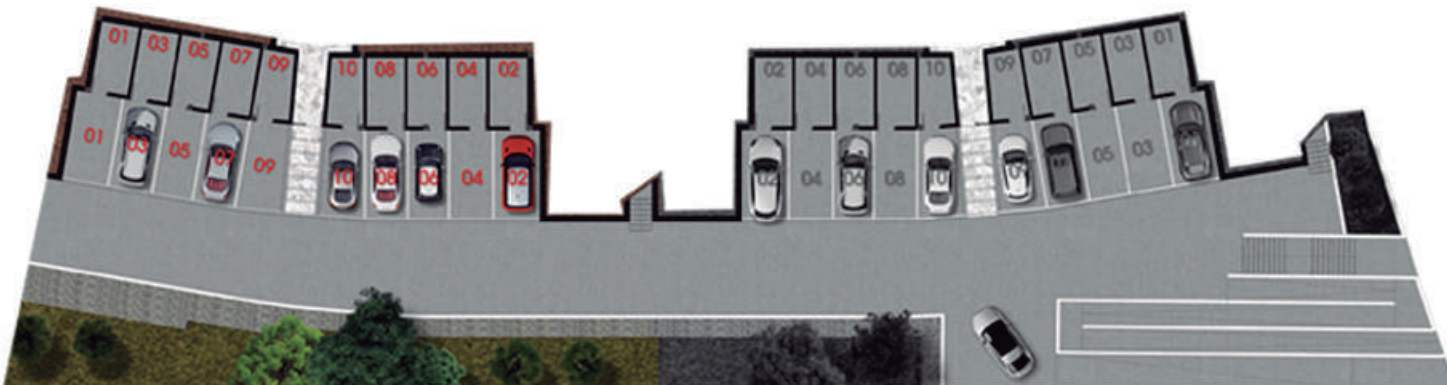
NAQA GOLF HOMES



FINESTRAT (ALICANTE)



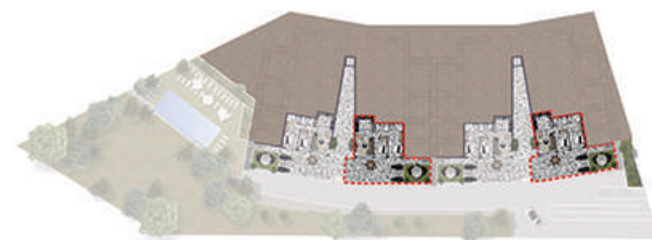
CONJUNTO  
RESIDENCIAL  
DEVELOPMENT PLAN





### VIVIENDA 2

SUPERFICIE CONSTRUIDA	72.48 m <sup>2</sup>
SUPERFICIE PORCHE	24.00 m <sup>2</sup>
SUPERFICIE TERRAZA	52.00 m <sup>2</sup>
SUPERFICIE TOTAL	148.48 m <sup>2</sup>



VIVIENDA 2 - PLANTA PISO 1 (1/75)



#### **ESTRUCTURA**

Estructura de hormigón armado y pilares metálicos de acero laminado, cumpliendo con la normativa vigente y la aplicación antisísmica.

#### **CERRAMIENTOS, TABIQUERÍA INTERIOR Y FACHADA**

Cerramientos compuestos por doble tabique en el exterior con ladrillo cerámico, y en el interior con doble placa de yeso laminado sobre perfiles de acero galvanizado, separados por una cámara con aislamiento térmico y acústico.

Tabiquería interior formada por dos paramentos, cada uno de ellos de doble placa de yeso laminado sobre perfiles de acero galvanizado, y lana de roca como aislante acústico.

Fachada mixta de mortero monocapa acabada con pintura plástica de fachada, y alicatado de porcelánico de diseño y alta calidad.

#### **REVESTIMIENTO DE INTERIORES Y TECHOS**

Solados y alicatados en porcelánico de gran formato de diseño y alta calidad.

Pavimento antideslizante en exteriores.

Pintura lisa en toda la vivienda.

Falso techo en yeso laminado acabado en pintura lisa.

#### **CARPINTERÍA EXTERIOR E INTERIOR**

Carpintería exterior en aluminio negro de altas prestaciones con doble acristalamiento y bajo emisivo.

Puerta principal blindada y de diseño.

Puertas de paso de madera lacadas en blanco.

Armarios de diseño en dormitorios, terminados interiormente con barras y baldas.

#### **INSTALACIONES SANITARIAS**

Sanitarios con cisterna encastrada en todos los baños.

Muebles de baño, espejos y grifería de diseño.

Duchas monomando empotrado, rociador y flexo-ducha.

#### **INSTALACIONES ELÉCTRICAS**

Instalación eléctrica de alta seguridad con un grado elevado de electrificación de hasta 9,2 Kw, según normativa vigente.

Portero automático.

Puntos de televisión, internet y teléfono en toda la casa según proyecto.

Iluminación mediante railes y focos led.

#### **COCINA**

Cocina equipada con una zona de armarios bajos y altos, y otra zona de armarios de techo a suelo.

Bancada de cocina de porcelánico de diseño y alta calidad.

Cocina completa equipada con electrodomésticos de marca Bosch:

- placa de inducción con campana extractora integrada
- lavavajillas panelado
- horno
- microondas en columna
- frigorífico panelado
- lava-secadora

#### **INSTALACIONES ESPECIALES**

INSTALACIÓN DE AIRE ACONDICIONADO Mitsubishi por conductos.

CALEFACCIÓN POR SUELO RADIANTE en baños.

MAMPARAS DE DUCHA en baños.

PERSIANAS MOTORIZADAS.

#### **ZONA EXTERIOR COMUNITARIA**

Piscina infinity de 15 x 5 m. con zona infantil.

Jardines con diferentes plantas, palmeras, iluminación y riego automático.

#### **GARANTÍA**

Todas las viviendas se entregan con su correspondiente Libro del Edificio.

Certificado de Eficiencia Energética y una Póliza de seguro decenal.



#### **NOTA**

Memoria sujeta a posibles cambios por motivos técnicos, de ejecución, descatalogaciones o falta de stock de alguno de los elementos, o por exigencias normativas.



#### **STRUCTURE**

Reinforced concrete structure and laminated steel metal pillars, complying with current regulations and anti-seismic application.

#### **ENCLOSURES, INTERIOR PARTITION & FACADE**

Enclosures composed of double partition with ceramic brick on the outside, and on the inside with double laminated plasterboard on galvanized steel profiles, separated by a thermal and acoustic insulation chamber.

Interior partition formed by two walls, each of them double laminated plasterboard on galvanized steel profiles, and rock wool as acoustic insulation.

Mixed single-layer mortar façade finished with plastic façade paint, and high-quality designer porcelain tiling.

#### **INTERIOR AND CEILING COATING**

High-quality, large-format porcelain flooring and tiling.

Non-slip outdoor flooring.

Smooth paint throughout the property.

False ceiling in laminated plaster finished in smooth paint.

#### **EXTERIOR AND INTERIOR CARPENTRY**

Exterior carpentry in high-performance black aluminum with double glazing and low emissivity.

Armored main door with modern design.

White lacquered wooden interior doors.

Modern design closets in bedrooms, internally finished with hanging bars and shelves.

#### **BATHROOMS & SANITATION**

Sanitary with built-in cistern in all bathrooms.

Modern design bathroom furniture, mirrors and taps.

Built-in single-lever shower, shower sprayer and flexo-shower.

#### **ELECTRICAL INSTALLATIONS**

High security electrical installation with a high degree of electrification up to 9.2 Kw, according to the current regulations.

Intercom.

Television, internet and telephone sockets distributed throughout the property according to the project.

Lighting using rails and LED spotlights.

#### **KITCHEN**

Kitchen equipped with an area of low and high cabinets, and another area of ceiling-to-floor cabinets.

Designer and high-quality porcelain kitchen bench.

Full kitchen equipped with Bosch brand appliances:

- induction hob with integrated extractor hood
- paneled dishwasher
- oven
- column microwave
- paneled refrigerator
- washer-dryer

#### **SPECIAL INSTALLATIONS**

INSTALLATION OF Mitsubishi DUCTED AIR CONDITIONING.

UNDERFLOOR HEATING in bathrooms.

SHOWER SCREENS in bathrooms.

MOTORIZED BLINDS.

#### **OUTDOOR COMMUNITY AREA**

15 x 5 m infinity pool with children's area.

Gardens decorated with different plants, palm trees, lighting and automatic irrigation.

#### **WARRANTY**

All the properties are delivered with their corresponding Building Book, Energy Efficiency Certificate and a 10-year Insurance policy.



#### **NOTICE**

Building Specifications subject to possible changes due to technical reasons, during execution, discontinuities or lack of stock of any of the elements, or due to regulatory requirements.