

Superficie de la parcela	1.876,43m ²
Edificabilidad planta baja	1.876,43m ²
Edificabilidad primera planta	1.688,78m ²
Edificabilidad segunda planta	1.688,78m ²
Edificabilidad máxima total	5.254,00m ²
Ocupación máxima	1.876,43m ²

SUPERFICIE CONSTRUIDA	
Planta Baja	693,12m ²
Planta Primera	399,20m ²
Sótano no habitable	734,56m ²
TOTAL	1.826,88m ²

EDIFICABILIDAD CONSUMIDA	
Ocupación consumida	730,84m ²

EXTERIORES	
13 Terrazas descubiertas	292,96m ²
16 Piscinas	90,00m ²

SUPERFICIES POR PARCELA Y VIVIENDA	
Vivienda 1	
Superficie parcela	216,77m ²
Superficie construida vivienda	135,54m ²
Superficie construida sótano	93,52m ²
Ocupación	91,33m ²
Superficie piscina	11,25m ²
Vivienda 2	
Superficie parcela	248,85m ²
Superficie construida vivienda	135,54m ²
Superficie construida sótano	91,70m ²
Ocupación	91,33m ²
Superficie piscina	11,25m ²
Vivienda 3	
Superficie parcela	218,08m ²
Superficie construida vivienda	135,54m ²
Superficie construida sótano	91,70m ²
Ocupación	91,33m ²
Superficie piscina	11,25m ²
Vivienda 4	
Superficie parcela	229,92m ²
Superficie construida vivienda	135,54m ²
Superficie construida sótano	92,75m ²
Ocupación	91,33m ²
Superficie piscina	11,25m ²
Vivienda 5	
Superficie parcela	232,26m ²
Superficie construida vivienda	135,54m ²
Superficie construida sótano	92,75m ²
Ocupación	91,33m ²
Superficie piscina	11,25m ²
Vivienda 6	
Superficie parcela	220,77m ²
Superficie construida vivienda	135,54m ²
Superficie construida sótano	91,70m ²
Ocupación	91,33m ²
Superficie piscina	11,25m ²
Vivienda 7	
Superficie parcela	266,45m ²
Superficie construida vivienda	135,54m ²
Superficie construida sótano	91,70m ²
Ocupación	91,33m ²
Superficie piscina	11,25m ²
Vivienda 8	
Superficie parcela	243,24m ²
Superficie construida vivienda	135,54m ²
Superficie construida sótano	92,84m ²
Ocupación	91,33m ²
Superficie piscina	11,25m ²



CTAA **COLEGIO**
VISADO 12/05/22
DE ARQUITECTOS
COLEGIO DE ARQUITECTOS DE ALCANTANTE

Proyecto básico
 8 Viviendas unifamiliares aisladas
 Situación
 CALLE BAYÓN, 20 03688 HONDÓN DE LAS NEVES-ALICANTE
 Promotor
 MOORSTYLE ESPAÑA S.L.

Plano Nº03 Escala 1/100
 Expediente Nº 19_10

Planta general, urbanización de parcela
 Dibujó: [Firma]
 Sustituye a plano nº: [Firma]
 Corrigió: [Firma]
 Sustituido por plano nº: [Firma]



Superficie de la parcela	1.876,43m ²
1.896,67m ² (Parcela original) - 20,24m ² (cesión) = 1.876,43m ² .	
Uso/Tipología	
Uso residencial Norma 1	
Edificabilidad máxima	5.254,00m ²
1.876,43 x 2,8 (UP2)	
Ocupación máxima	1.876,43m ²
El 100% de la superficie de la parcela.	
Retranqueo a fachadas	0,00m
No se considera retranqueo porque la tipología es de manzana cerrada.	
Retranqueo a linderos	0,00m

CTAA COLEGIO
VISADO 12/05/22
DEARQUITECTOS
ES: 02020-200 P.º 19.º 10.º 11.º 12.º 13.º 14.º 15.º 16.º 17.º 18.º 19.º 20.º 21.º 22.º
 99662 ANTONIO CAMPOS ARQUITECTURA, S.L.P.
 Madrid - España - Calle de Toledo, 11 - 28014 - Madrid - España - Teléfono: +34 91 520 11 11

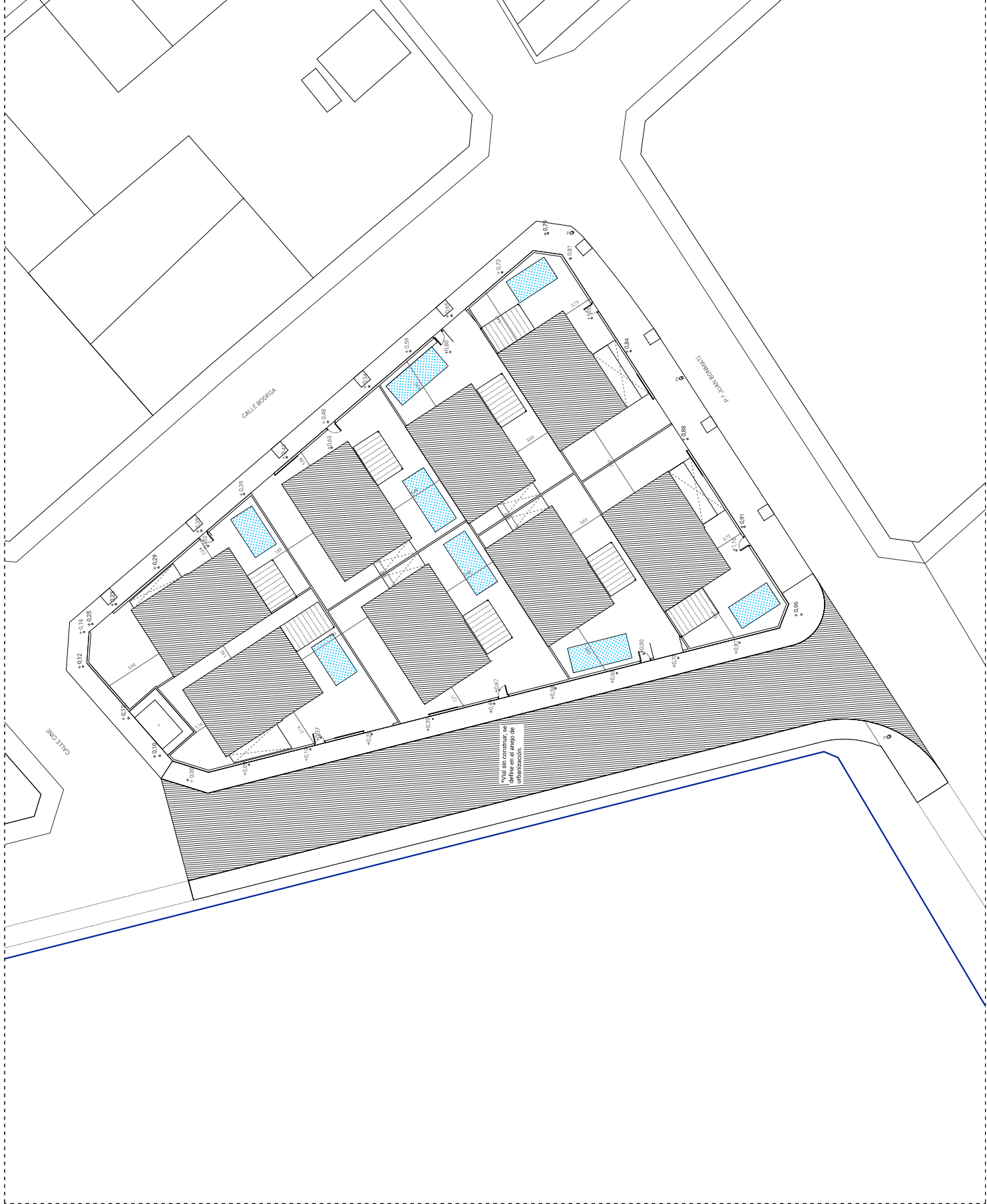
Proyecto básico	
8 Viviendas unifamiliares aisladas	
Situación	
CALLE BAYON, 20 03688 HONDÓN DE LAS NIEVES, ALICANTE	
Promotor	MOORSTYLE ESPAÑA S.L.

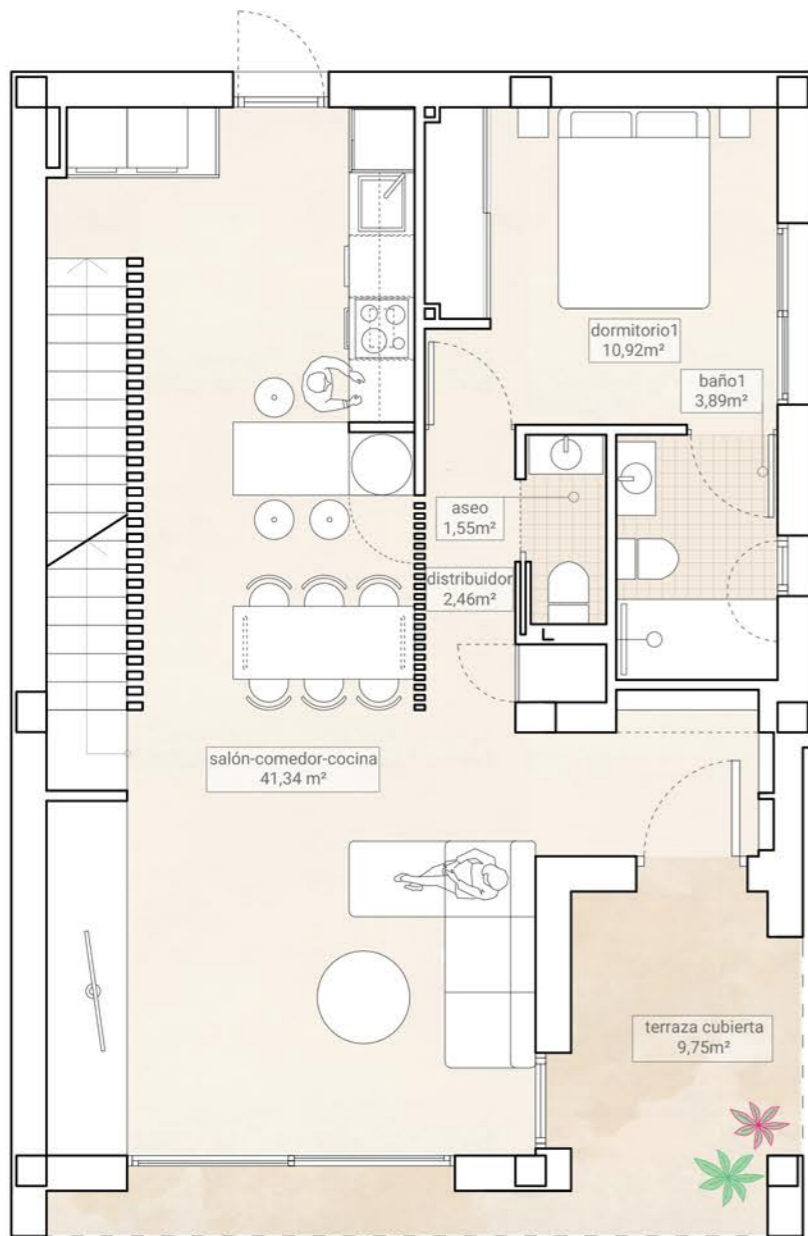
Plano Nº02	Escala: 1/250
	Expediente Nº: 19_10

Emplazamiento	
Dibujos	Sustituye a plano nº:
19_10_Planos_BA-E	Sustituido por plano nº:
04/22	

MAB arquitectos **MOORSTYLE**

Antonio Campos
 -MAB-BA-E-





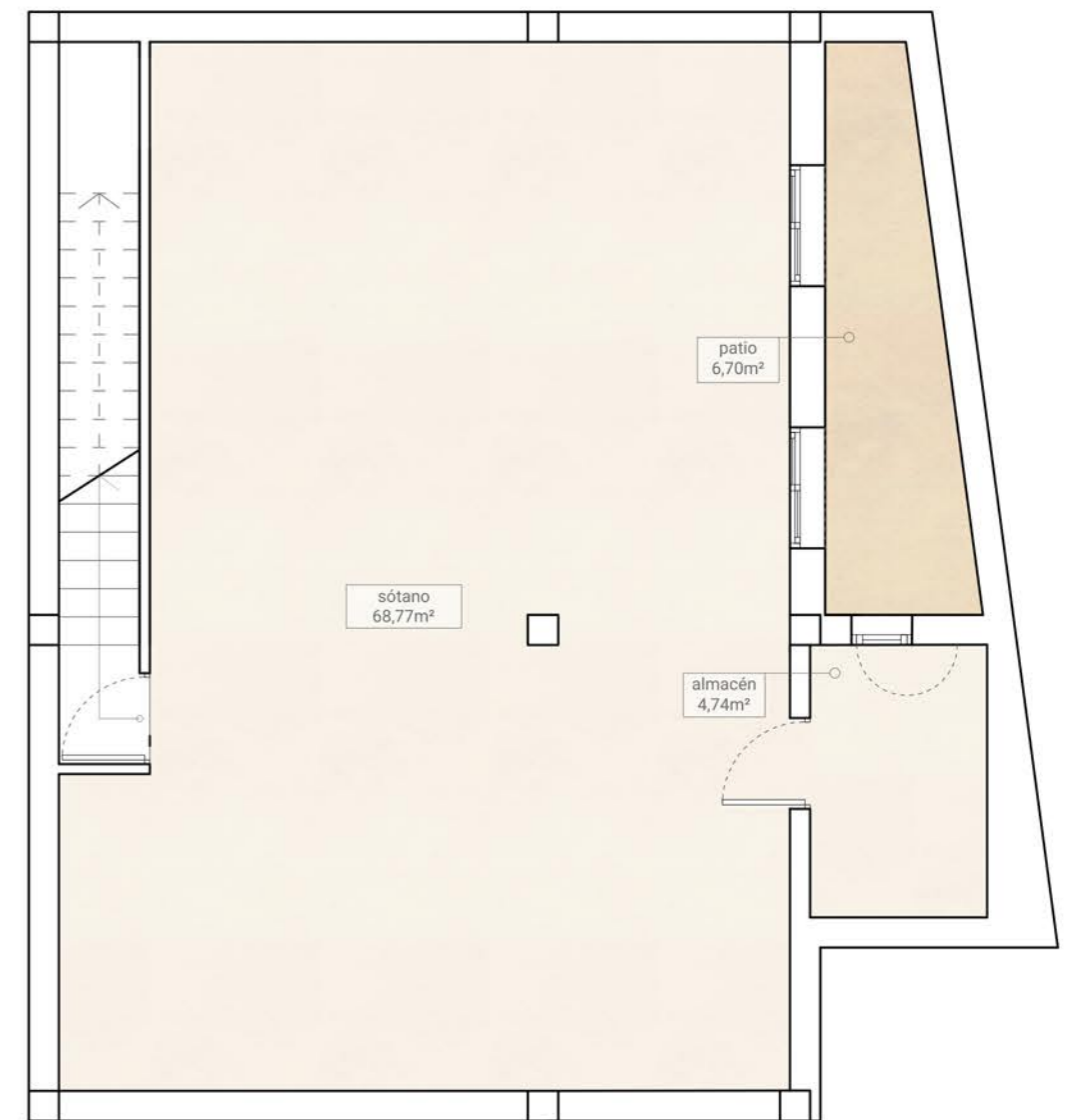
PLANTA BAJA/GROUND FLOOR Superficies útiles/Useful surfaces

Salón-Comedor-Cocina/Living r.-Kitchen	41,34m ²
Distribuidor/Corridor	2,46m ²
Aseo1/Toilet1	1,55m ²
Dormitorio1/Bedroom1	10,92m ²
Baño1/Bathroom1	3,89m ²
Terraza cubierta1/Covered Terrace1	9,75m ²
Superficie útil total de Planta Baja/Total useful surface Ground Floor	69,91m ²



PLANTA PRIMERA/FIRST FLOOR Superficies útiles/Useful surfaces

Escaleras/Stairs	4,22m ²
Distribuidor/Corridor	7,16m ²
Baño3/Bathroom3	3,11m ²
Dormitorio3/Bedroom3	12,20m ²
Baño2/Bathroom2	3,11m ²
Dormitorio2/Bedroom2	12,04m ²
Terraza Descubierta/Outdoor Terrace	36,62m ²
Superficie útil total de Planta Primera/Total useful surface First Floor	78,46m ²

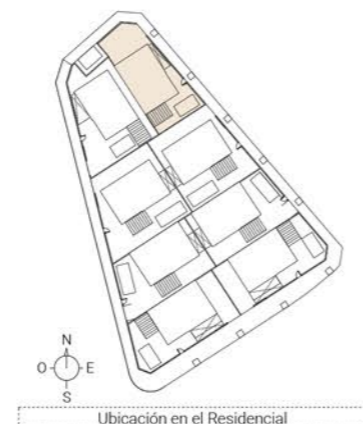


PLANTA SÓTANO/BASEMENT Superficies/Surfaces

Sótano/Basement	68,77m ²
Almacén/Storage	4,74m ²
Patio/Courtyard	6,70m ²
Superficie total de Planta Sótano/Total surface Basement	80,21m ²



+ info de Residencial Grape Town:
www.urmosa.com



VIVIENDA/HOUSE

Superficie construida(vivienda)/Built area	136,54m ²
Superficie útil total/Total useful surfaces	175,51m ²
Superficie construida sótano/Basement built area	93,54m ²
Superficie terrazas/Terraces area	46,37m ²
Superficie patio/Courtyard area	6,70m ²
Superficie piscina/Swimming pool area	11,25m ²

Superficie construida total/Total built area	230,08m ²
Superficie parcela/Plot area	216,77m ²

01

TIPO 3

(a sustituir por nombre comercial)

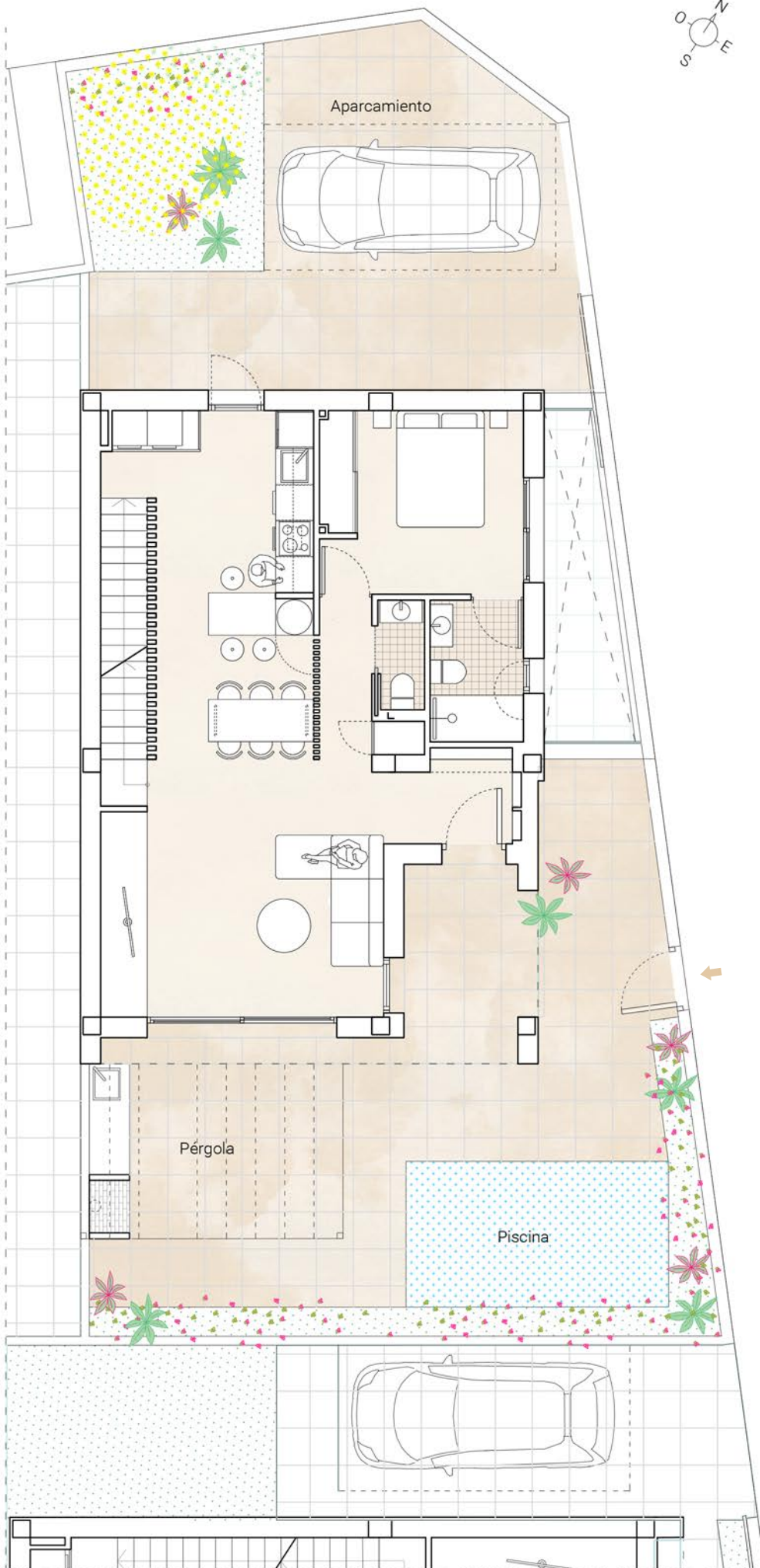
Tipología/Typology

Vivienda unifamiliar aislada/
Duplex Villas

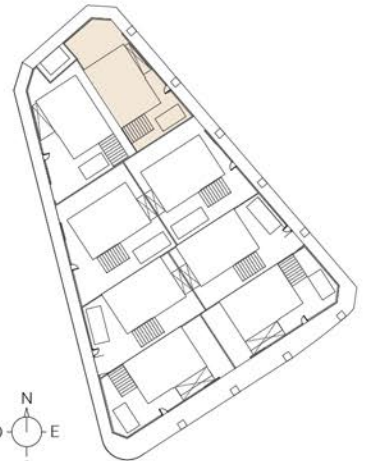
Dormitorios/Bedrooms	3
Baños/Bathrooms	3

Localización/Location

Calle Bodega. Hondón de las Nieves, Alicante.



Info de Residencial Grape Town:
www.urmosa.com



Ubicación en el Residencial

VIVIENDA/HOUSE	01
TIPO 3 (a sustituir por nombre comercial)	

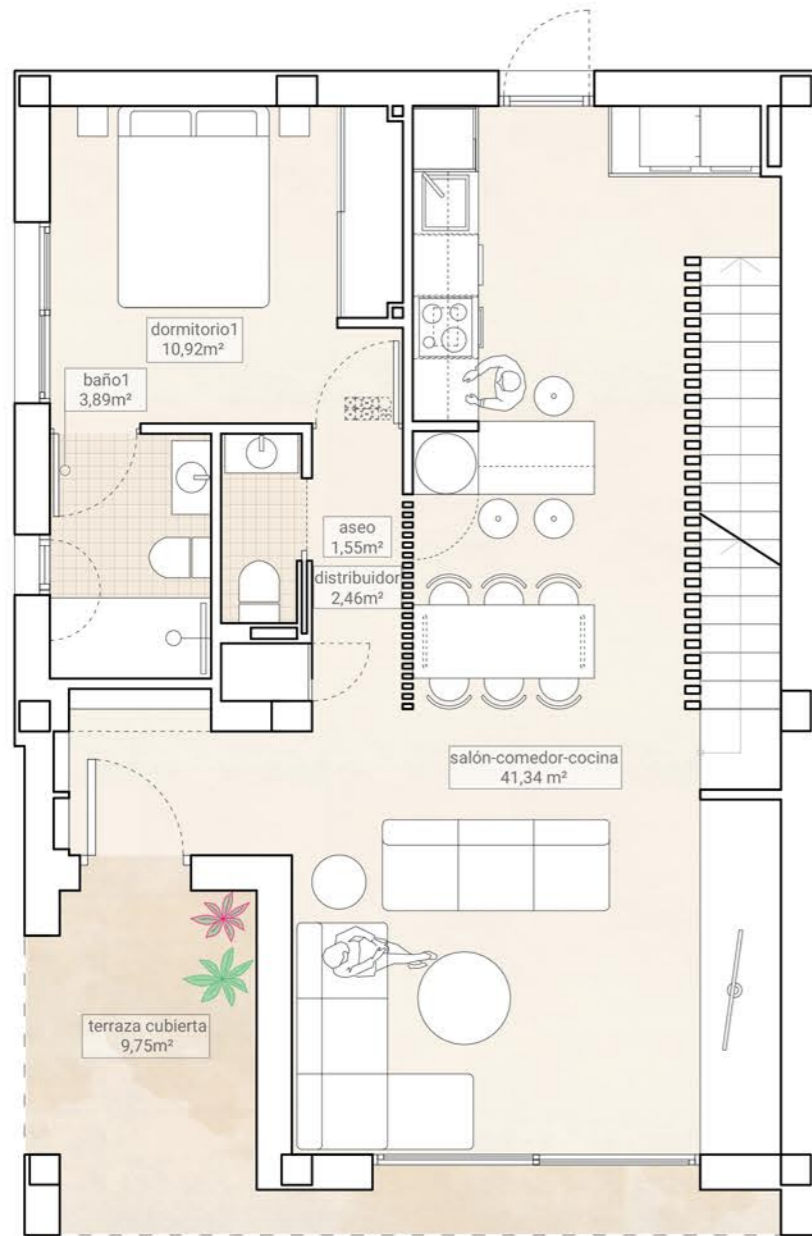
Tipología/Typology
Vivienda unifamiliar aislada/
Duplex Villas

Dormitorios/Bedrooms	3
Baños/Bathrooms	3

Localización/Location
Calle Bodega. Hondón de las Nieves, Alicante.

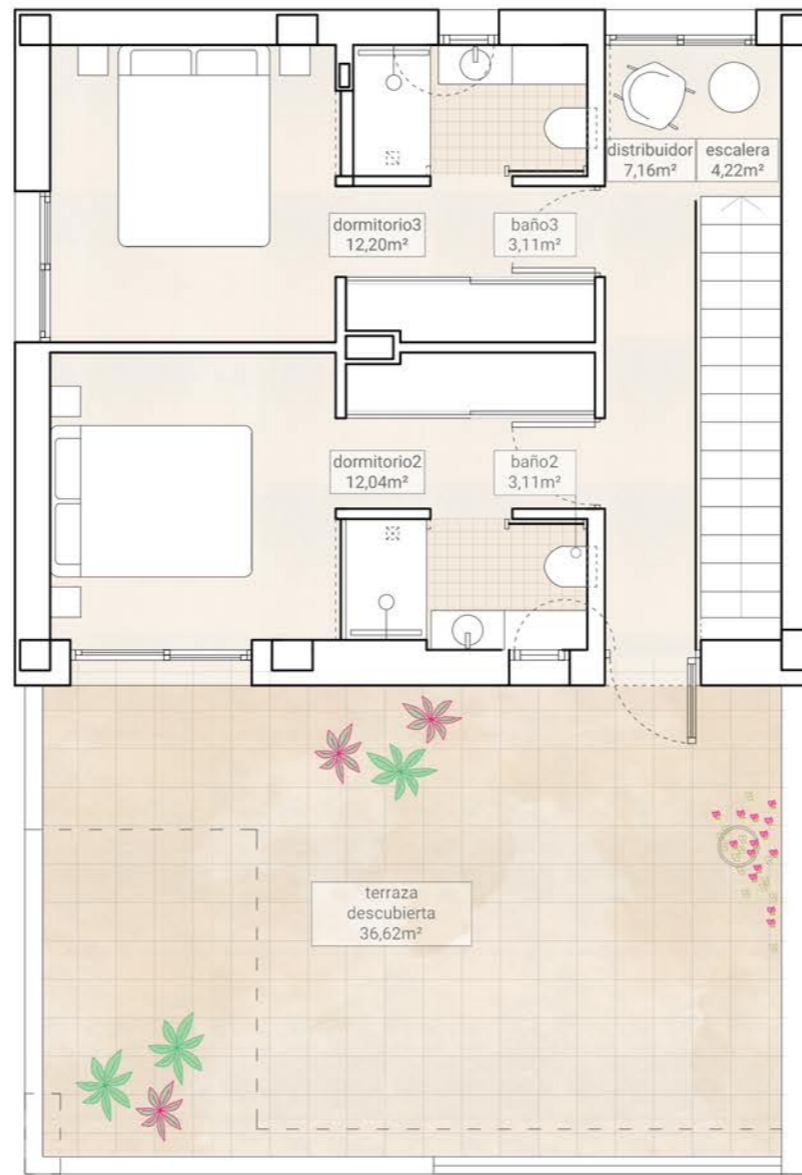
URMOSA
PROPERTY DEVELOPER





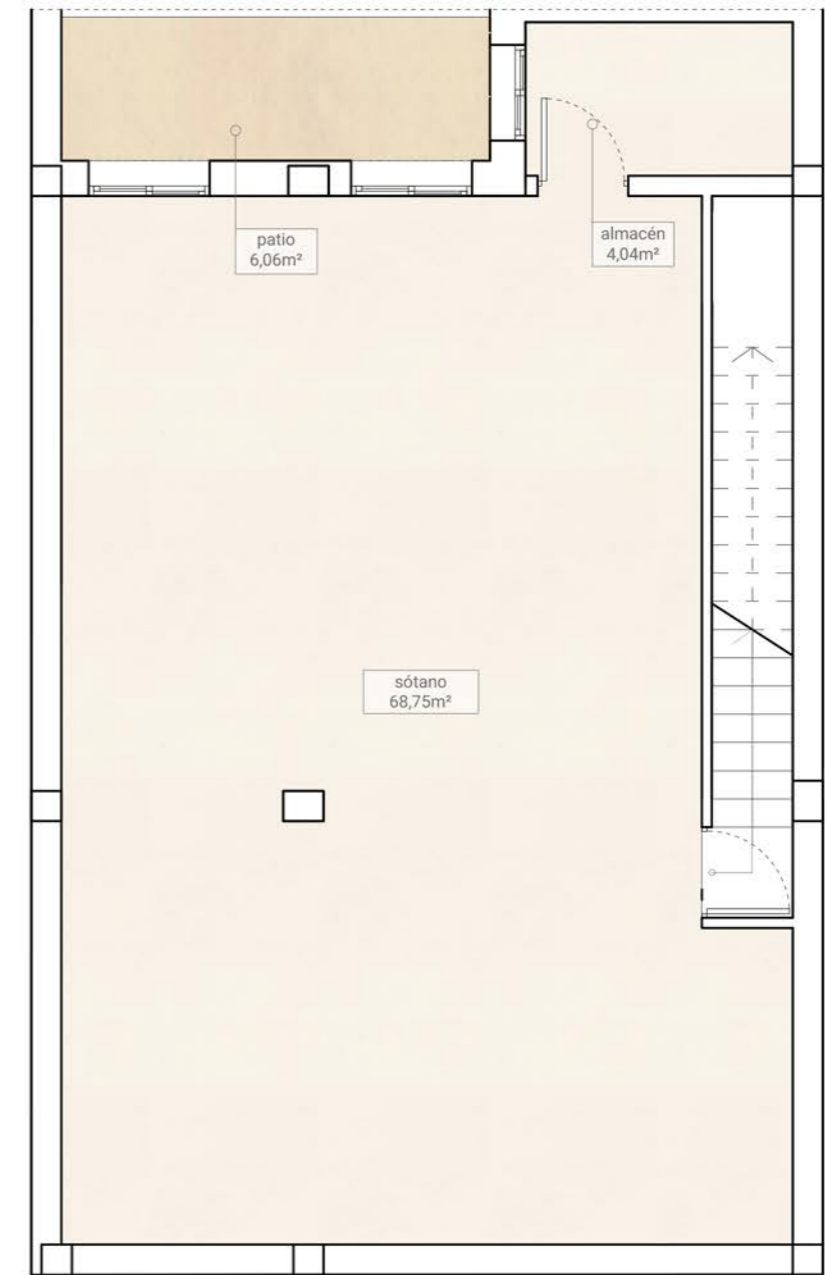
PLANTA BAJA/GROUND FLOOR Superficies útiles/Useful surfaces

Salón-Comedor-Cocina/Living r.-Kitchen	41,34m ²
Distribuidor/Corridor	2,46m ²
Aseo1/Toilet1	1,55m ²
Dormitorio1/Bedroom1	10,92m ²
Baño1/Bathroom1	3,89m ²
Terraza cubierta1/Covered Terrace1	9,75m ²
Superficie útil total de Planta Baja/Total useful surface Ground Floor	69,91m ²



PLANTA PRIMERA/FIRST FLOOR Superficies útiles/Useful surfaces

Escaleras/Stairs	4,22m ²
Distribuidor/Corridor	7,16m ²
Baño3/Bathroom3	3,11m ²
Dormitorio3/Bedroom3	12,20m ²
Baño2/Bathroom2	3,11m ²
Dormitorio2/Bedroom2	12,04m ²
Terraza Descubierta/Outdoor Terrace	36,62m ²
Superficie útil total de Planta Primera/Total useful surface First Floor	78,46m ²



PLANTA SÓTANO/BASEMENT Superficies/Surfaces

Sótano/Basement	68,75m ²
Almacén/Storage	4,04m ²
Patio/Courtyard	6,06m ²
Superficie total de Planta Sótano/Total surface Basement	78,85m ²

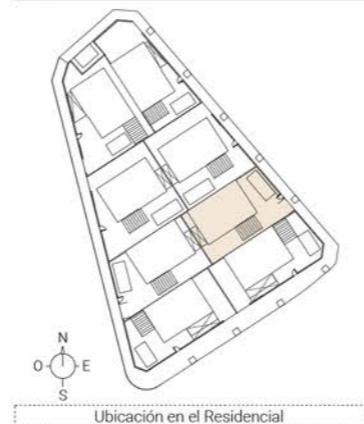
03

TIPO 1

(a sustituir por nombre comercial)



+ info de Residencial Grape Town:
www.urmosa.com



Ubicación en el Residencial

VIVIENDA/HOUSE

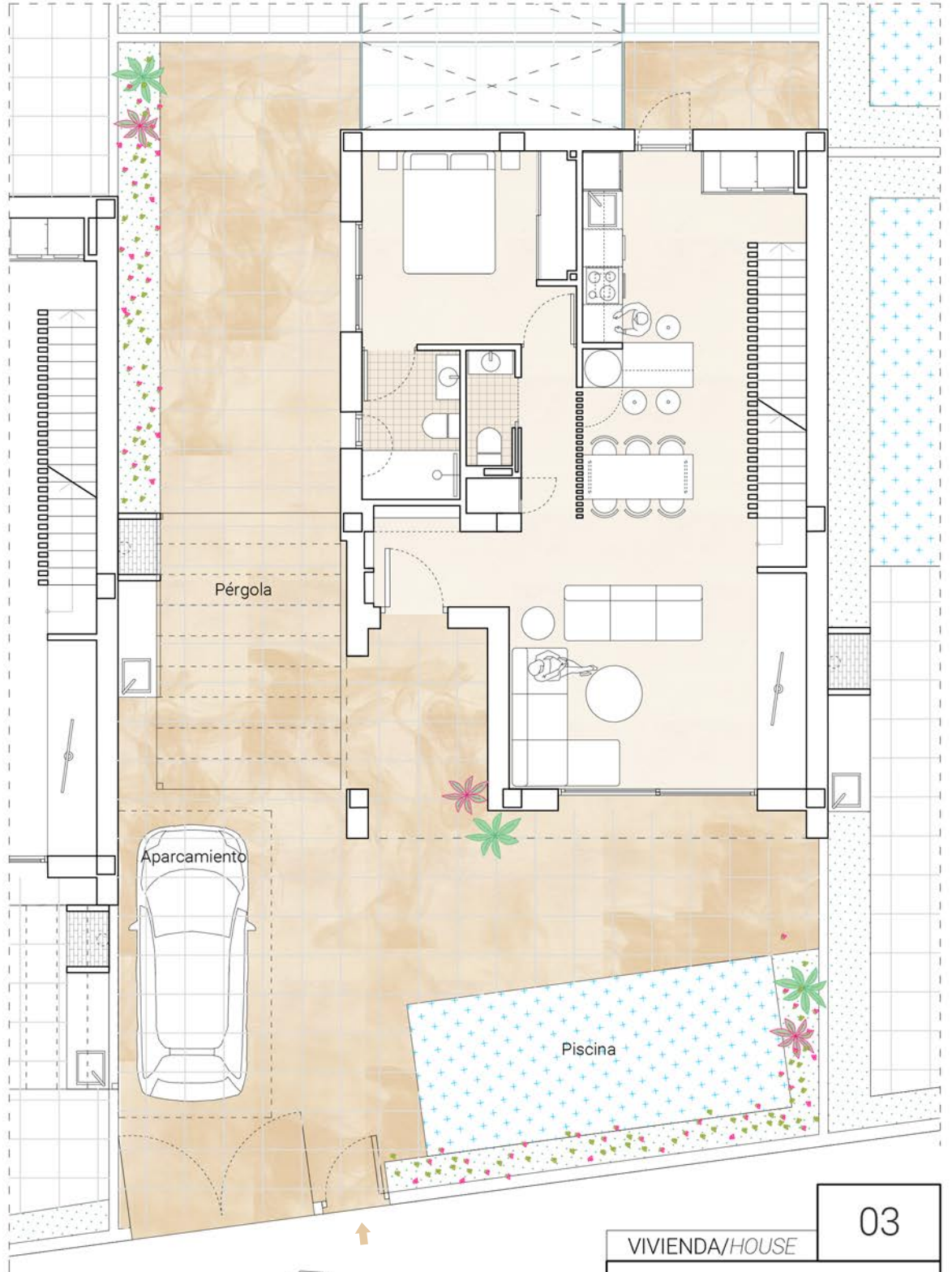
Superficie construida(vivienda)/Built area	136,54m ²
Superficie útil total/Total useful surfaces	174,79m ²
Superficie construida sótano/Basement built area	91,70m ²
Superficie terrazas/Terraces area	46,37m ²
Superficie patio/Courtyard area	6,06m ²
Superficie piscina/Swimming pool area	11,25m ²

Superficie construida total/Total built area	228,24m ²
Superficie parcela/Plot area	218,18m ²

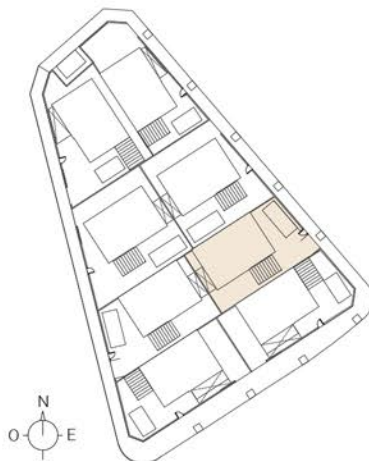
Tipología/Typology
Vivienda unifamiliar aislada/
Duplex Villas

Dormitorios/Bedrooms	3
Baños/Bathrooms	3

Localización/Location
Calle Bodega. Hondón de las
Nieves, Alicante.



+ info de Residencial Grape Town:
www.urmosa.com



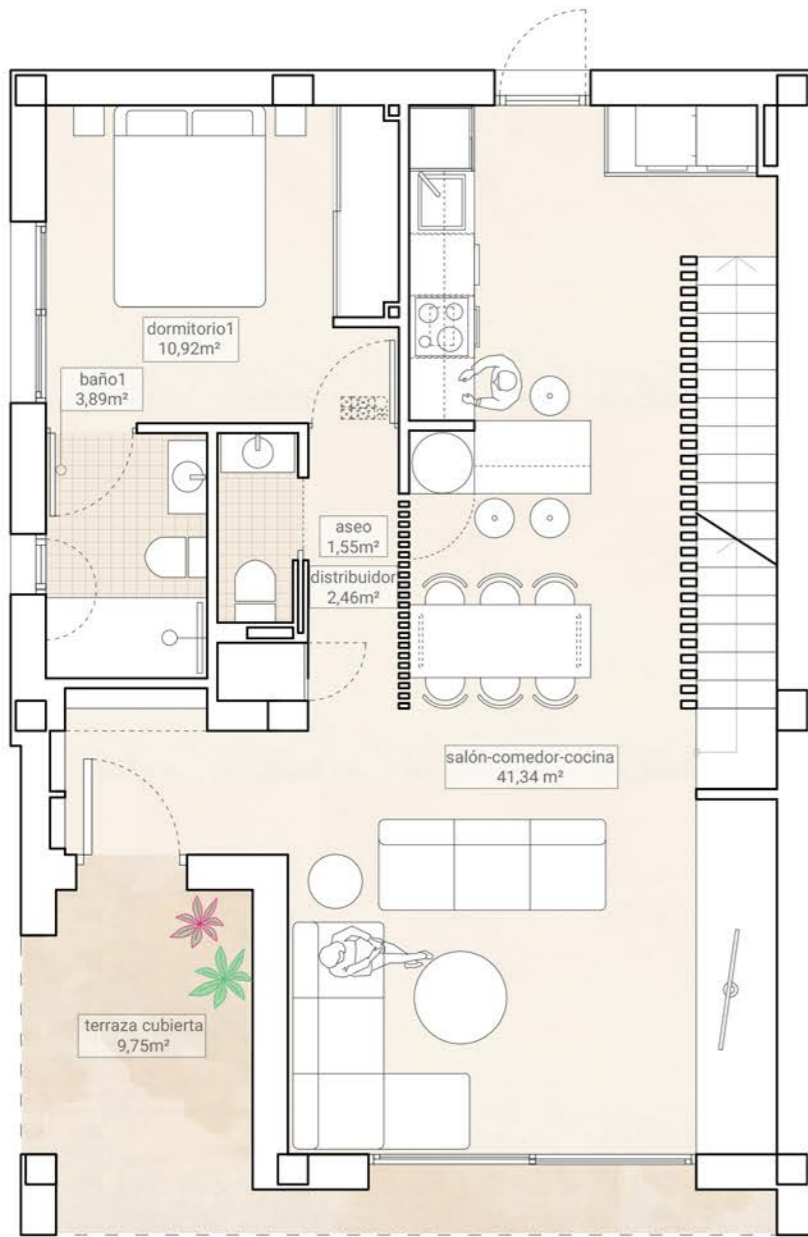
Ubicación en el Residencial

VIVIENDA/HOUSE	03
TIPO 1 (a sustituir por nombre comercial)	

Tipología/Typology
Vivienda unifamiliar aislada/
Duplex Villas

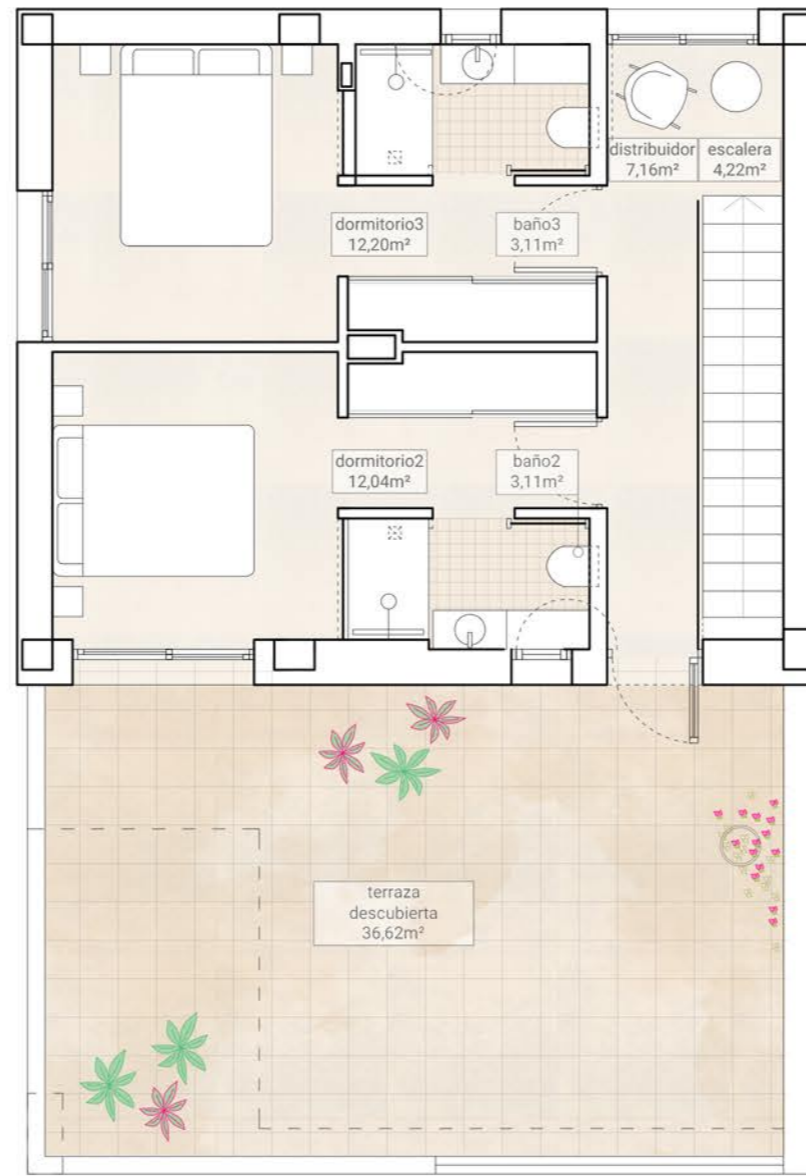
Dormitorios/Bedrooms	3
Baños/Bathrooms	3

Localización/Location
Calle Bodega. Hondón de las Nieves, Alicante.



PLANTA BAJA/GROUND FLOOR Superficies útiles/Useful surfaces

Salón-Comedor-Cocina/Living r. -Kitchen	41,34m ²
Distribuidor/Corridor	2,46m ²
Aseo1/Toilet1	1,55m ²
Dormitorio1/Bedroom1	10,92m ²
Baño1/Bathroom1	3,89m ²
Terraza cubierta1/Covered Terrace1	9,75m ²
Superficie útil total de Planta Baja/Total useful surface Ground Floor	69,91m ²



PLANTA PRIMERA/FIRST FLOOR Superficies útiles/Useful surfaces

Escaleras/Stairs	4,22m ²
Distribuidor/Corridor	7,16m ²
Baño3/Bathroom3	3,11m ²
Dormitorio3/Bedroom3	12,20m ²
Baño2/Bathroom2	3,11m ²
Dormitorio2/Bedroom2	12,04m ²
Terraza Descubierta/Outdoor Terrace	36,62m ²
Superficie útil total de Planta Primera/Total useful surface First Floor	78,46m ²

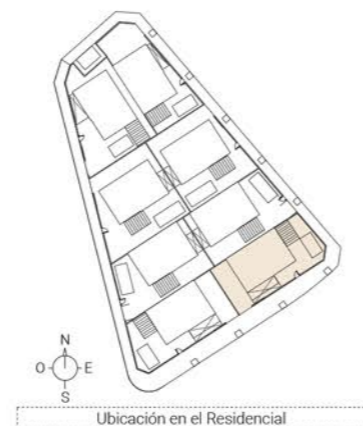


PLANTA SÓTANO/BASEMENT Superficies/Surfaces

Sótano/Basement	68,74m ²
Almacén/Storage	4,39m ²
Patio/Courtyard	14,36m ²
Superficie total de Planta Sótano/Total surface Basement	87,49m ²



+ info de Residencial Grape Town:
www.urmosa.com



Ubicación en el Residencial

VIVIENDA/HOUSE

Superficie construida(vivienda)/Built area	136,54m ²
Superficie útil total/Total useful surfaces	175,13m ²
Superficie construida sótano/Basement built area	92,79m ²
Superficie terrazas/Terraces area	154,64m ²
Superficie patio/Courtyard area	14,36m ²
Superficie piscina/Swimming pool area	11,25m ²

Superficie construida total/Total built area	229,33m ²
Superficie parcela/Plot area	229,92m ²

04

TIPO 1

(a sustituir por nombre comercial)

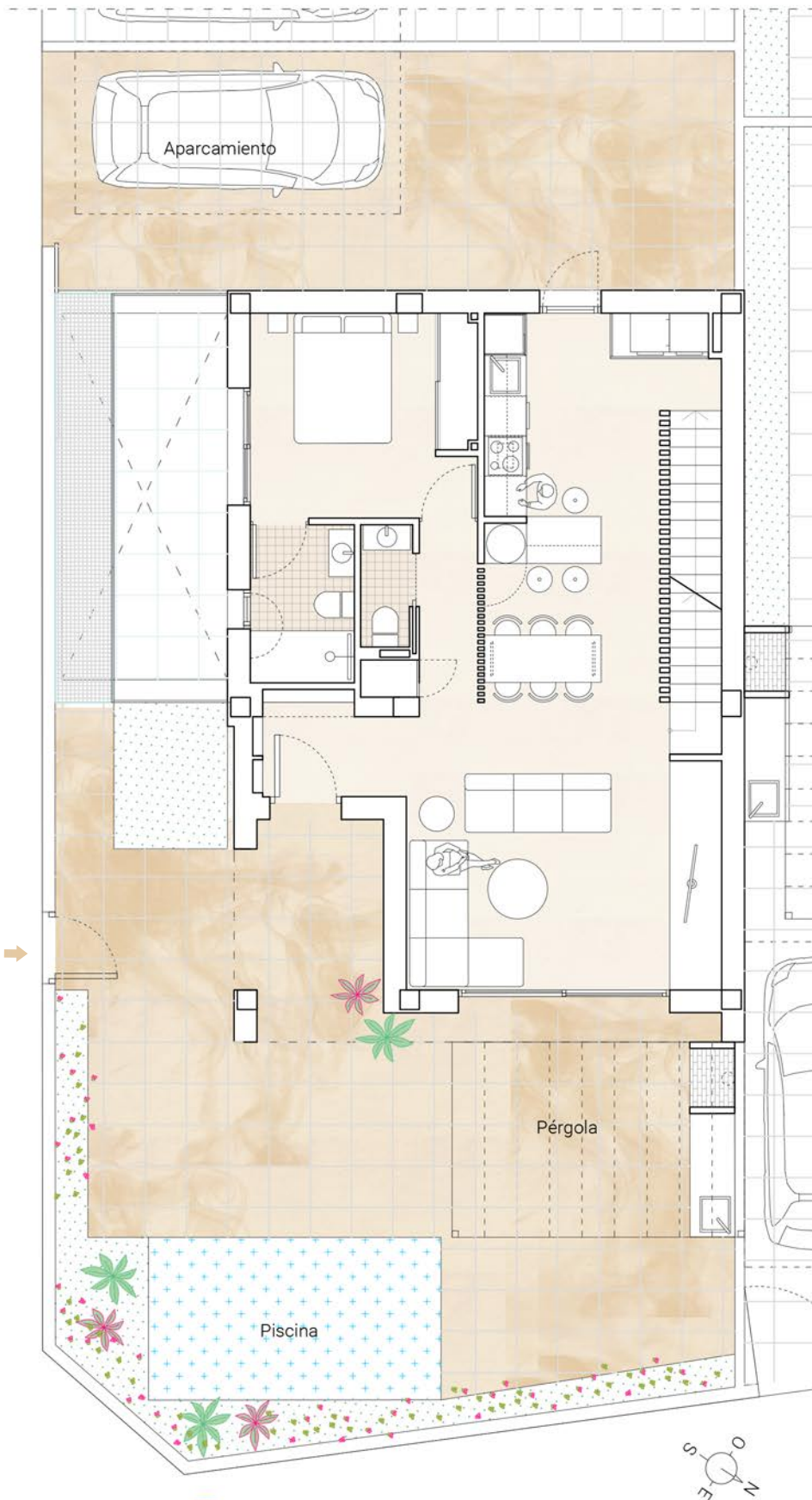
Tipología/Typology

Vivienda unifamiliar aislada/
Duplex Villas

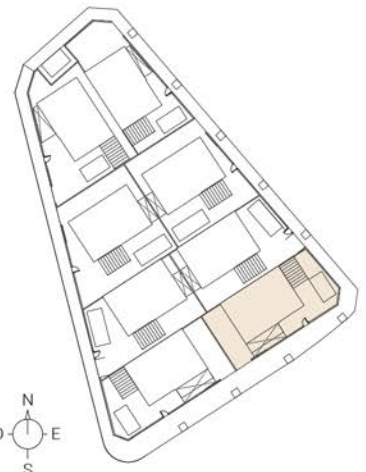
Dormitorios/Bedrooms	3
Baños/Bathrooms	3

Localización/Location

Calle Bodega. Hondón de las Nieves, Alicante.



+ info de Residencial Grape Town
www.urmosa.com



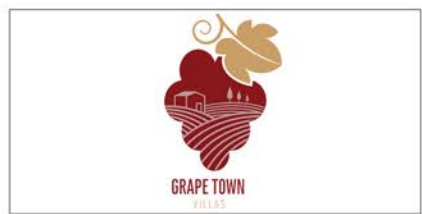
Ubicación en el Residencial

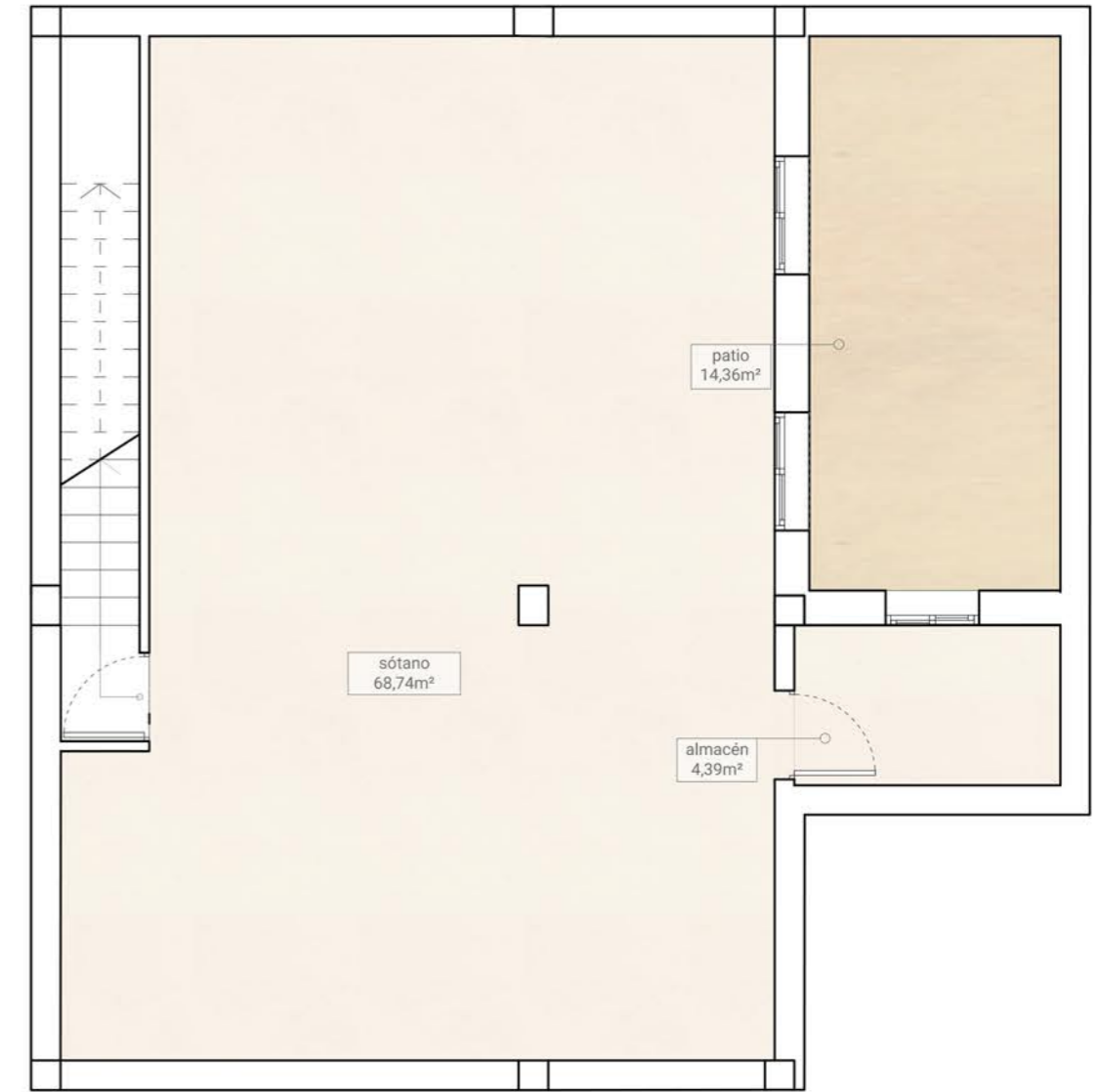
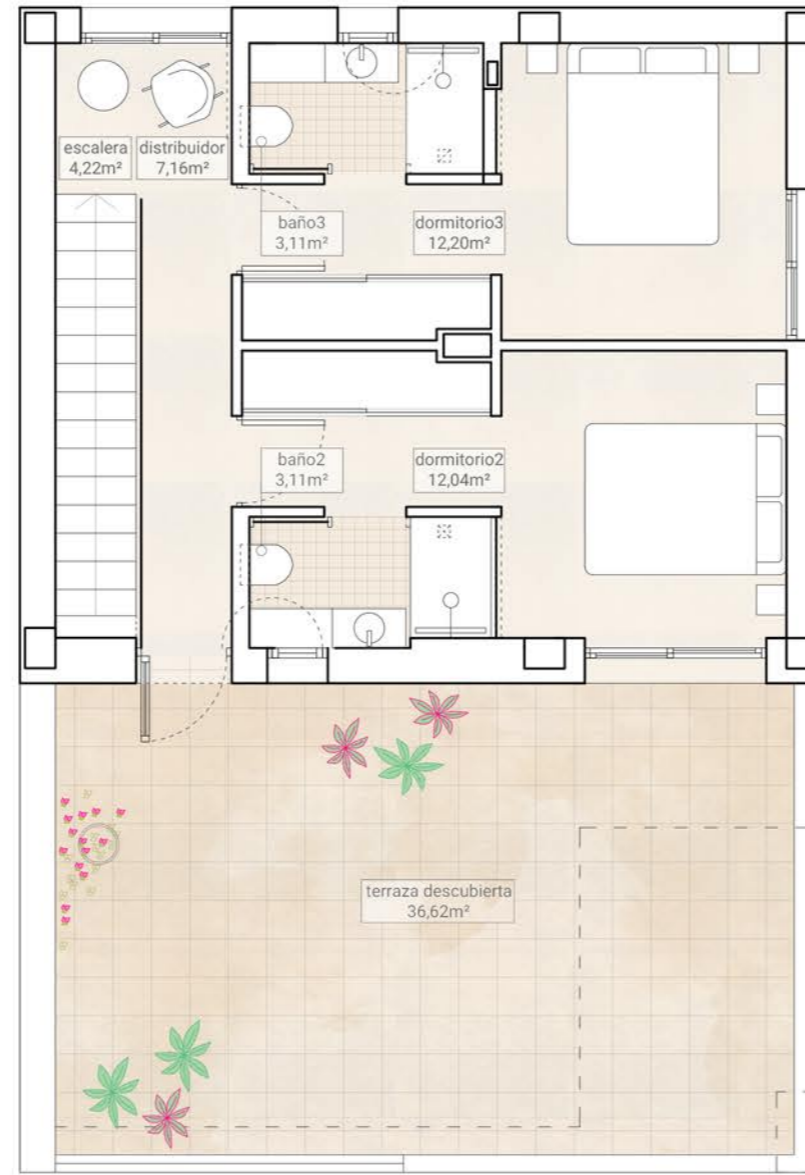
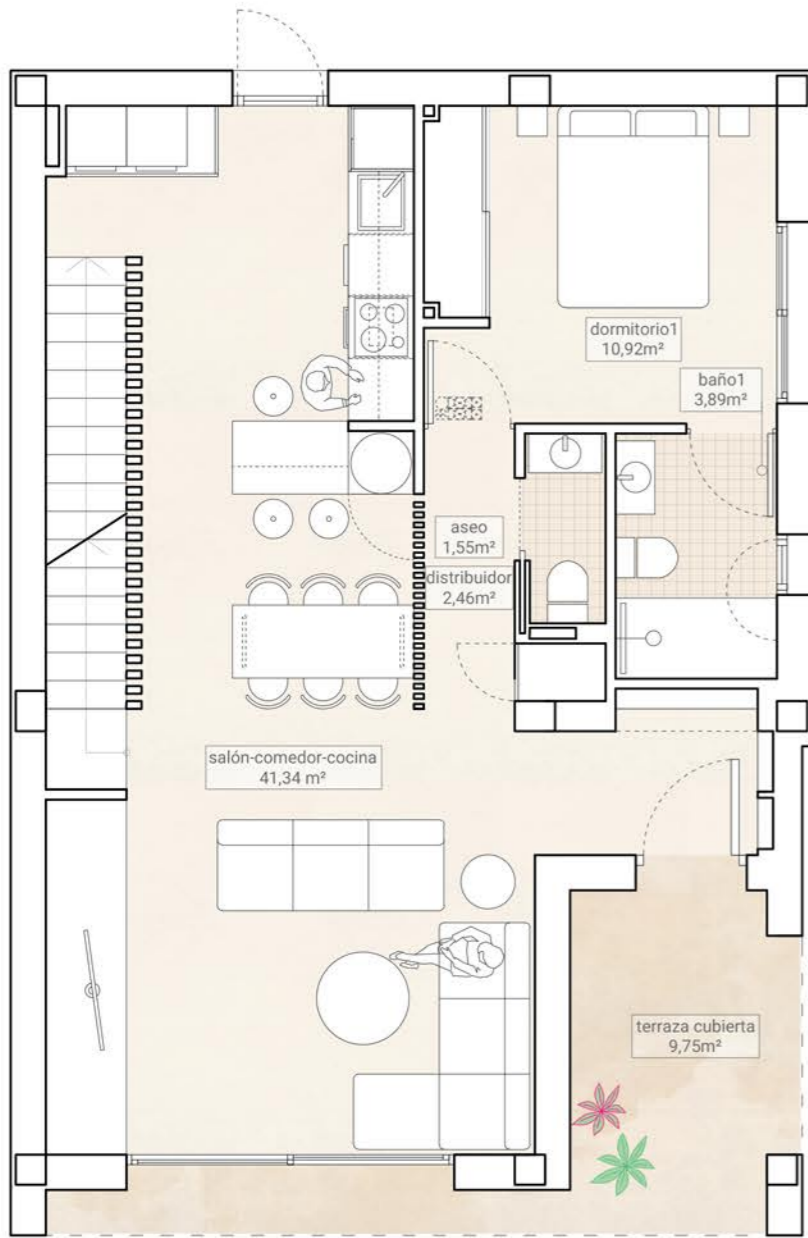
VIVIENDA/HOUSE	04
TIPO 1 (a sustituir por nombre comercial)	

Tipología/Typology
Vivienda unifamiliar aislada/
Duplex Villas

Dormitorios/Bedrooms	3
Baños/Bathrooms	3

Localización/Location
Calle Bodega. Hondón de las Nieves, Alicante.





PLANTA BAJA/GROUND FLOOR Superficies útiles/Useful surfaces

Salón-Comedor-Cocina/Living r.-Kitchen	41,34m ²
Distribuidor/Corridor	2,46m ²
Aseo1/Toilet1	1,55m ²
Dormitorio1/Bedroom1	10,92m ²
Baño1/Bathroom1	3,89m ²
Terraza cubierta1/Covered Terrace1	9,75m ²
Superficie útil total de Planta Baja/Total useful surface Ground Floor	69,91m ²

PLANTA PRIMERA/FIRST FLOOR Superficies útiles/Useful surfaces

Escaleras/Stairs	4,22m ²
Distribuidor/Corridor	7,16m ²
Baño3/Bathroom3	3,11m ²
Dormitorio3/Bedroom3	12,20m ²
Baño2/Bathroom2	3,11m ²
Dormitorio2/Bedroom2	12,04m ²
Terraza Descubierta/Outdoor Terrace	36,62m ²
Superficie útil total de Planta Primera/Total useful surface First Floor	78,46m ²

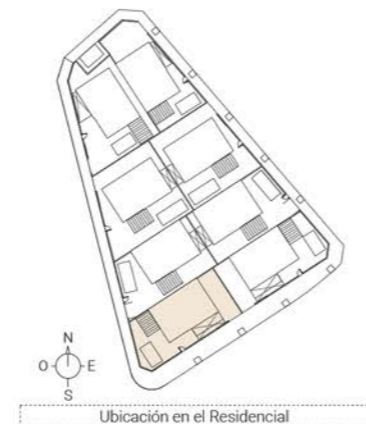
PLANTA SÓTANO/BASEMENT Superficies/Surfaces

Sótano/Basement	68,74m ²
Almacén/Storage	4,39m ²
Patio/Courtyard	14,36m ²
Superficie total de Planta Sótano/Total surface Basement	87,49m ²

05 **TIPO 1**
(a sustituir por nombre comercial)



+ info de Residencial Grape Town
www.urmosa.com



VIVIENDA/HOUSE

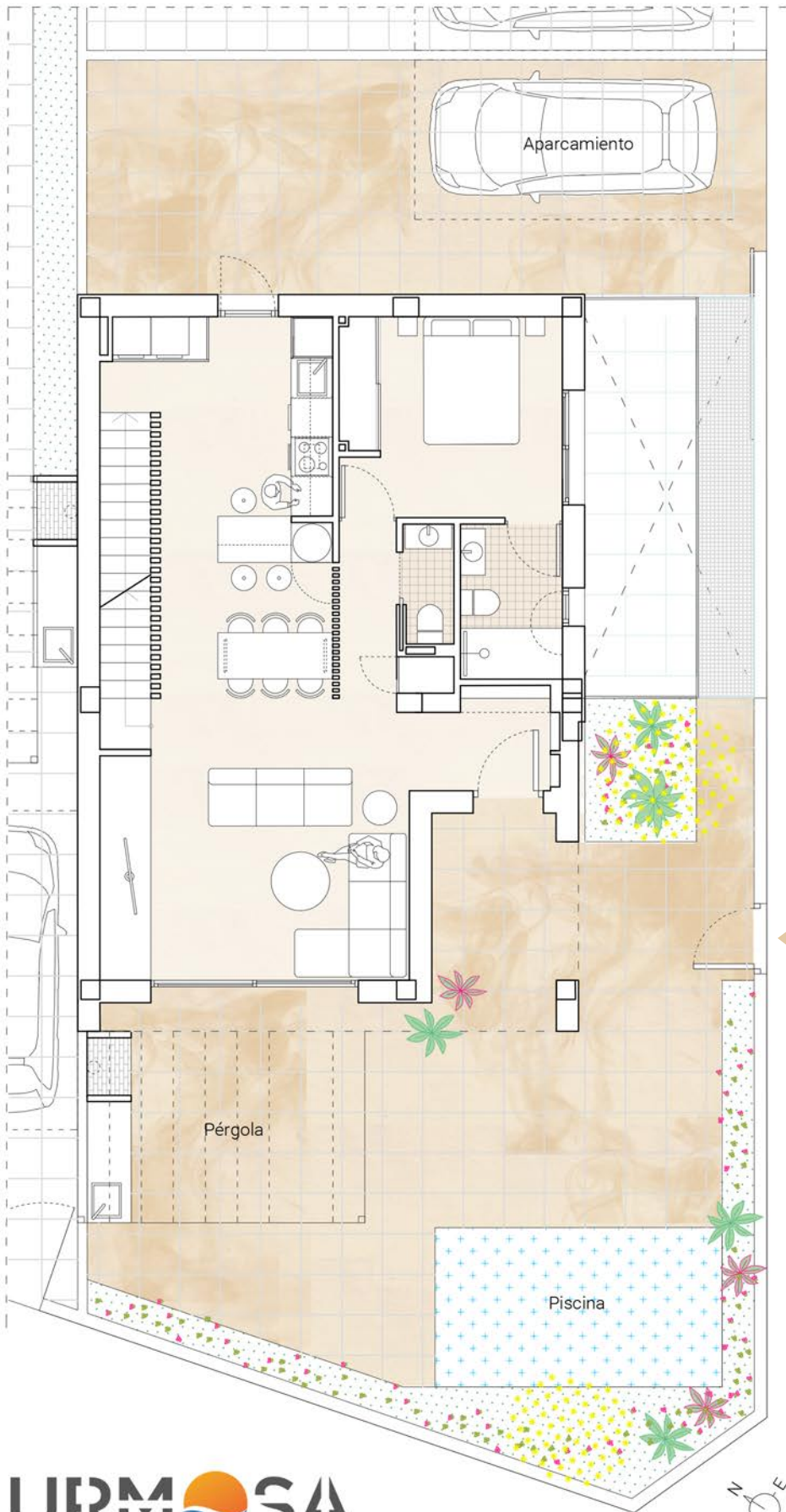
Superficie construida(vivienda)/Built area	136,54m ²
Superficie útil total/Total useful surfaces	175,13m ²
Superficie construida sótano/Basement built area	92,79m ²
Superficie terrazas/Terraces area	46,37m ²
Superficie patio/Courtyard area	14,36m ²
Superficie piscina/Swimming pool area	11,25m ²

Superficie construida total/Total built area	229,33m ²
Superficie parcela/Plot area	232,26m ²

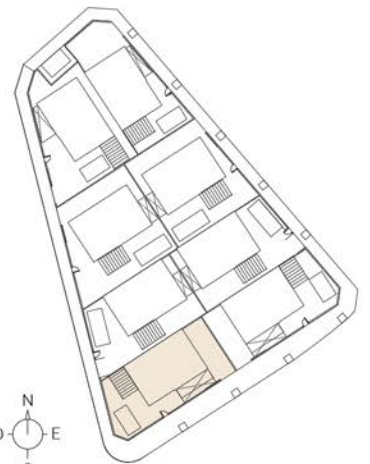
Tipología/Typology
Vivienda unifamiliar aislada/
Duplex Villas

Dormitorios/Bedrooms	3
Baños/Bathrooms	3

Localización/Location
Calle Bodega. Hondón de las
Nieves, Alicante.



+ info de Residencial Grape Town
www.urmosa.com



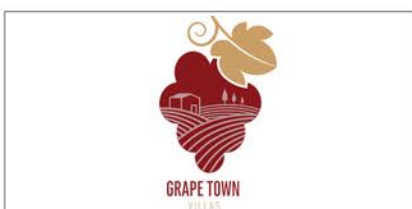
Ubicación en el Residencial

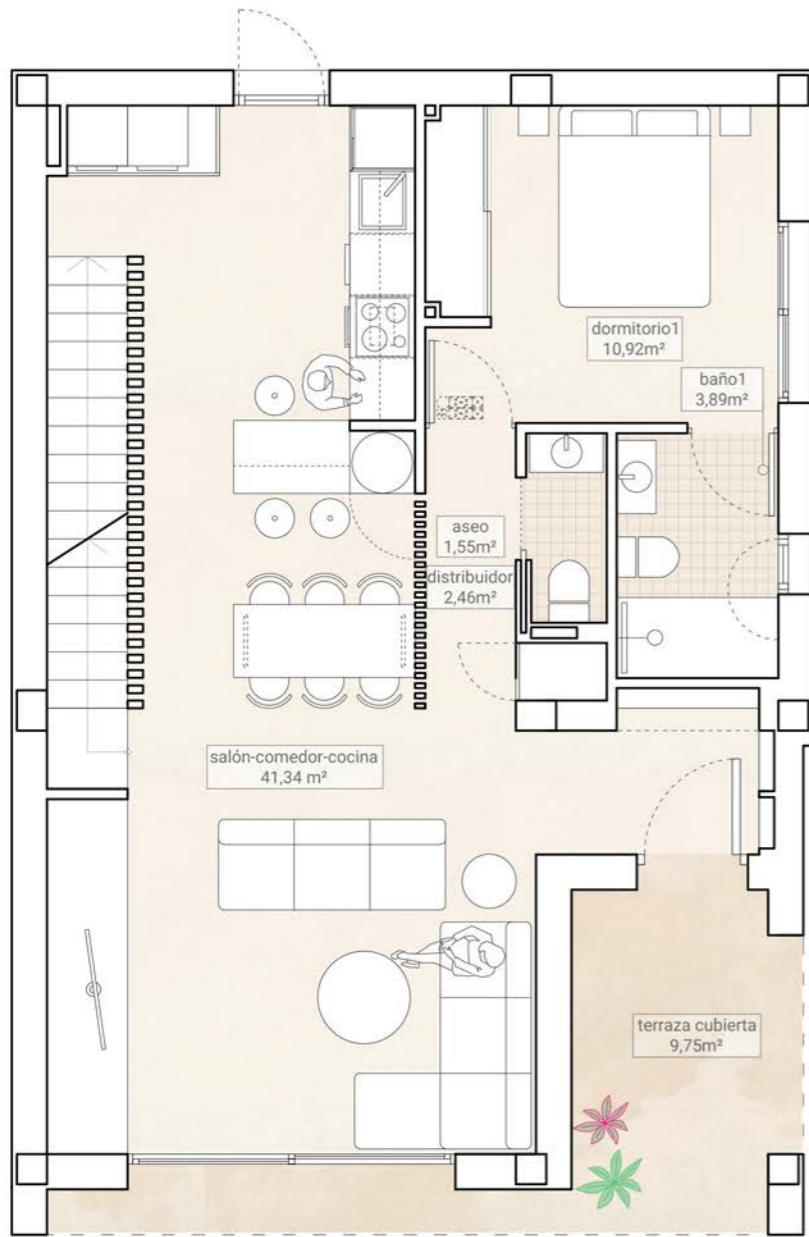
VIVIENDA/HOUSE	05
TIPO 1 (a sustituir por nombre comercial)	

Tipología/Typology
Vivienda unifamiliar aislada/
Duplex Villas

Dormitorios/Bedrooms	3
Baños/Bathrooms	3

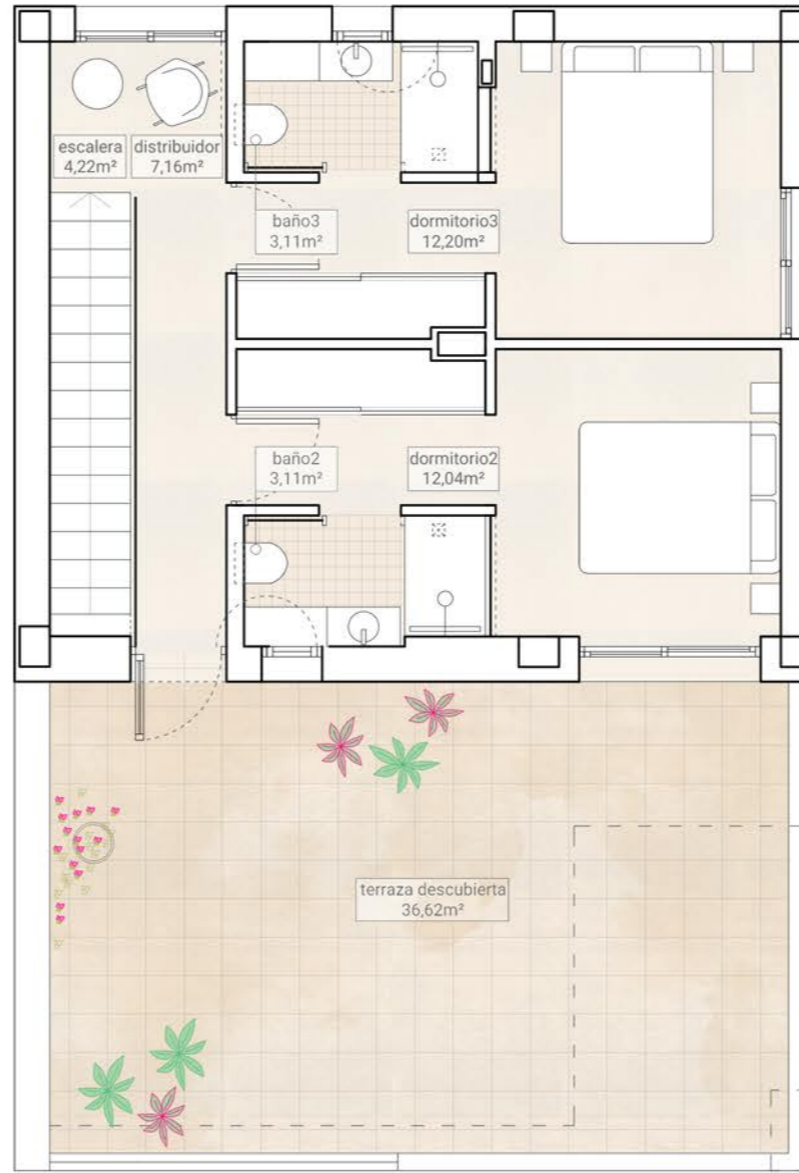
Localización/Location
Calle Bodega. Hondón de las
Nieves, Alicante.





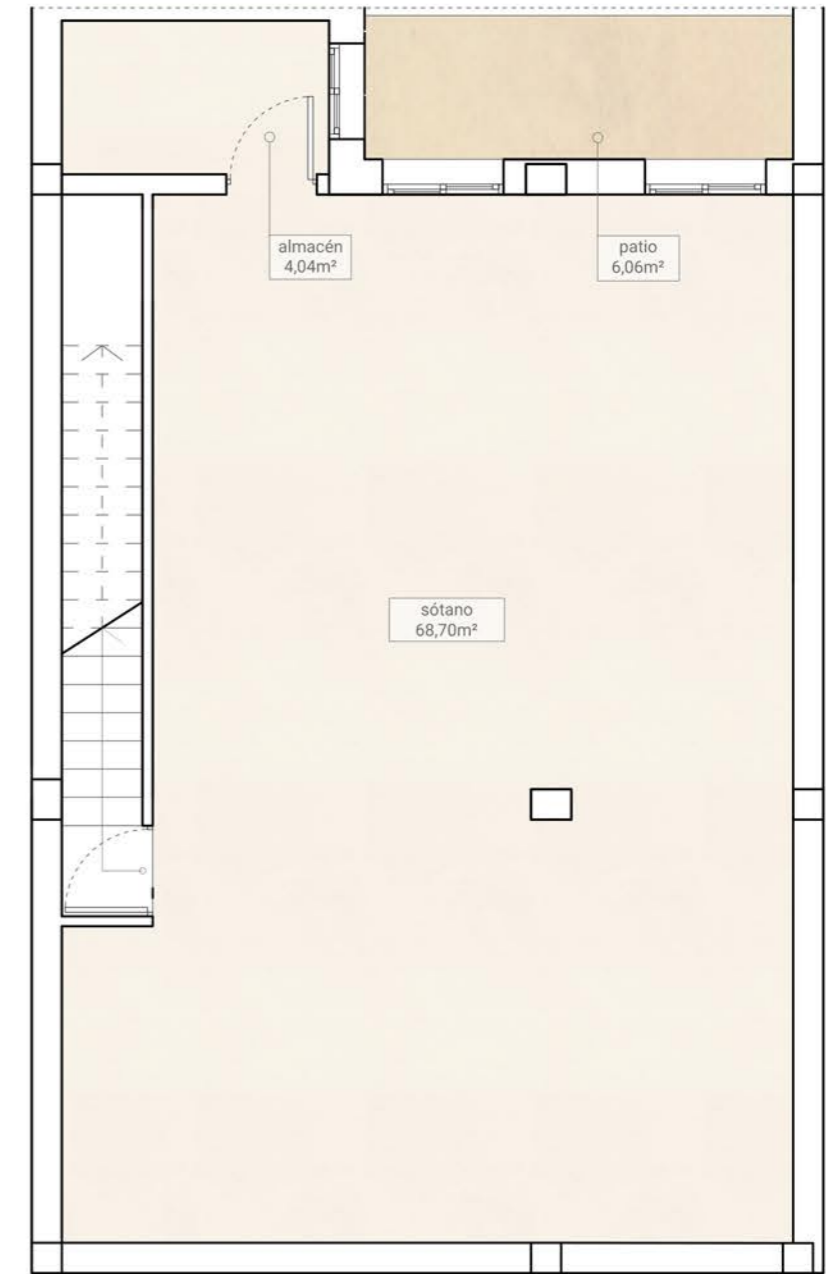
PLANTA BAJA/GROUND FLOOR Superficies útiles/Useful surfaces

Salón-Comedor-Cocina/Living r.-Kitchen	41,34m ²
Distribuidor/Corridor	2,46m ²
Aseo1/Toilet1	1,55m ²
Dormitorio1/Bedroom1	10,92m ²
Baño1/Bathroom1	3,89m ²
Terraza cubierta1/Covered Terrace1	9,75m ²
Superficie útil total de Planta Baja/Total useful surface Ground Floor	69,91m ²



PLANTA PRIMERA/FIRST FLOOR Superficies útiles/Useful surfaces

Escaleras/Stairs	4,22m ²
Distribuidor/Corridor	7,16m ²
Baño3/Bathroom3	3,11m ²
Dormitorio3/Bedroom3	12,20m ²
Baño2/Bathroom2	3,11m ²
Dormitorio2/Bedroom2	12,04m ²
Terraza Descubierta/Outdoor Terrace	36,62m ²
Superficie útil total de Planta Primera/Total useful surface First Floor	78,46m ²



PLANTA SÓTANO/BASEMENT Superficies/Surfaces

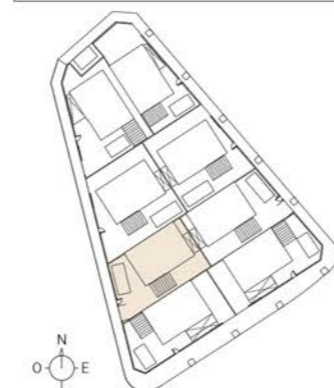
Sótano/Basement	68,70m ²
Almacén/Storage	4,04m ²
Patio/Courtyard	6,06m ²
Superficie total de Planta Sótano/Total surface Basement	78,80m ²

06

TIPO 1
(a sustituir por nombre comercial)



+ info de Residencial Grape Town:
www.urmosa.com



Ubicación en el Residencial

VIVIENDA/HOUSE

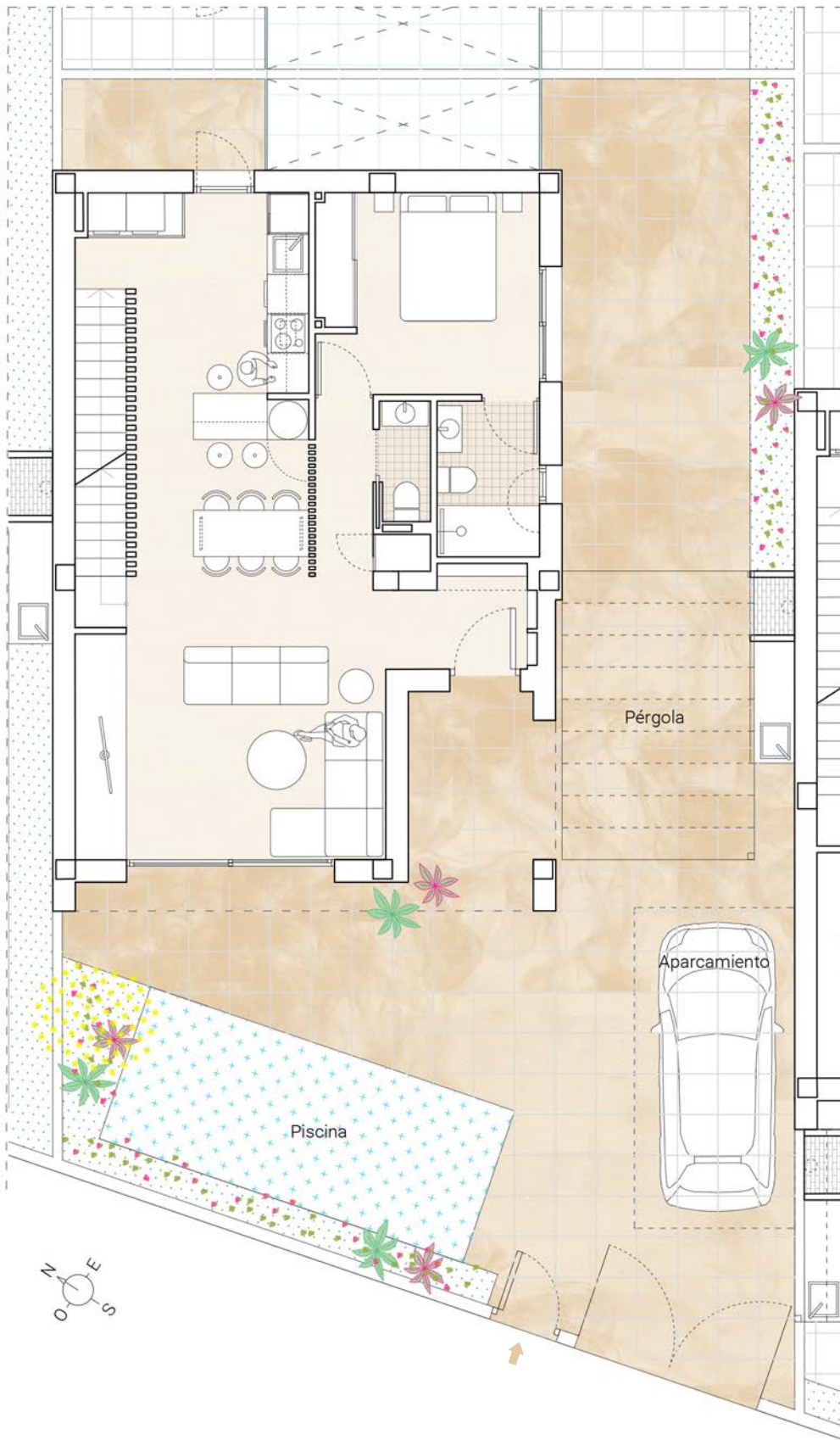
Superficie construida(vivienda)/Built area	136,54m ²
Superficie útil total/Total useful surfaces	174,74m ²
Superficie construida sótano/Basement built area	91,70m ²
Superficie terrazas/Terraces area	46,37m ²
Superficie patio/Courtyard area	6,06m ²
Superficie piscina/Swimming pool area	11,25m ²

Superficie construida total/Total built area	228,24m ²
Superficie parcela/Plot area	220,77m ²

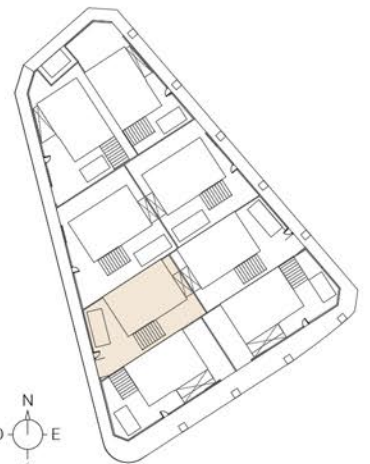
Tipología/Typology
Vivienda unifamiliar aislada/
Duplex Villas

Dormitorios/Bedrooms	3
Baños/Bathrooms	3

Localización/Location
Calle Bodega. Hondón de las
Nieves, Alicante.



+ info de Residencial Grape Town
www.urmosa.com



Ubicación en el Residencial

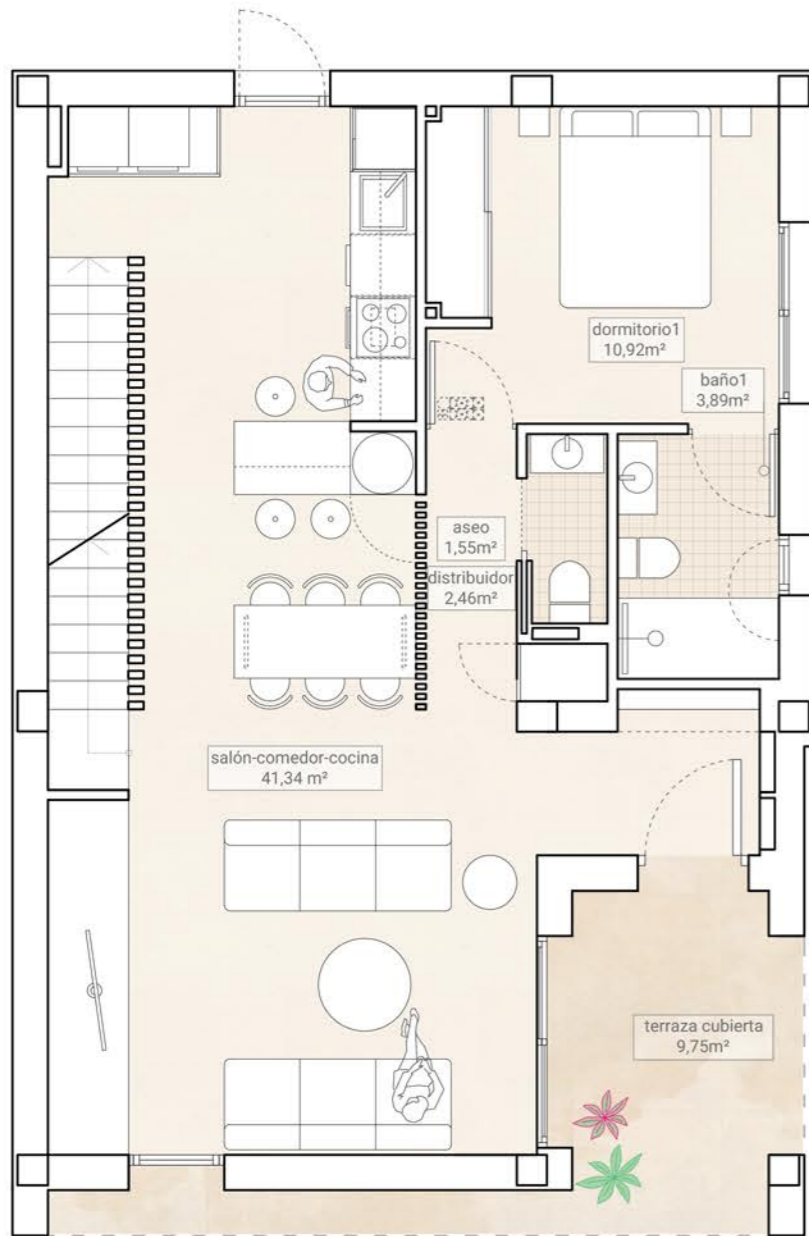
VIVIENDA/HOUSE	06
TIPO 1 (a sustituir por nombre comercial)	

Tipología/Typology
Vivienda unifamiliar aislada/
Duplex Villas

Dormitorios/Bedrooms	3
Baños/Bathrooms	3

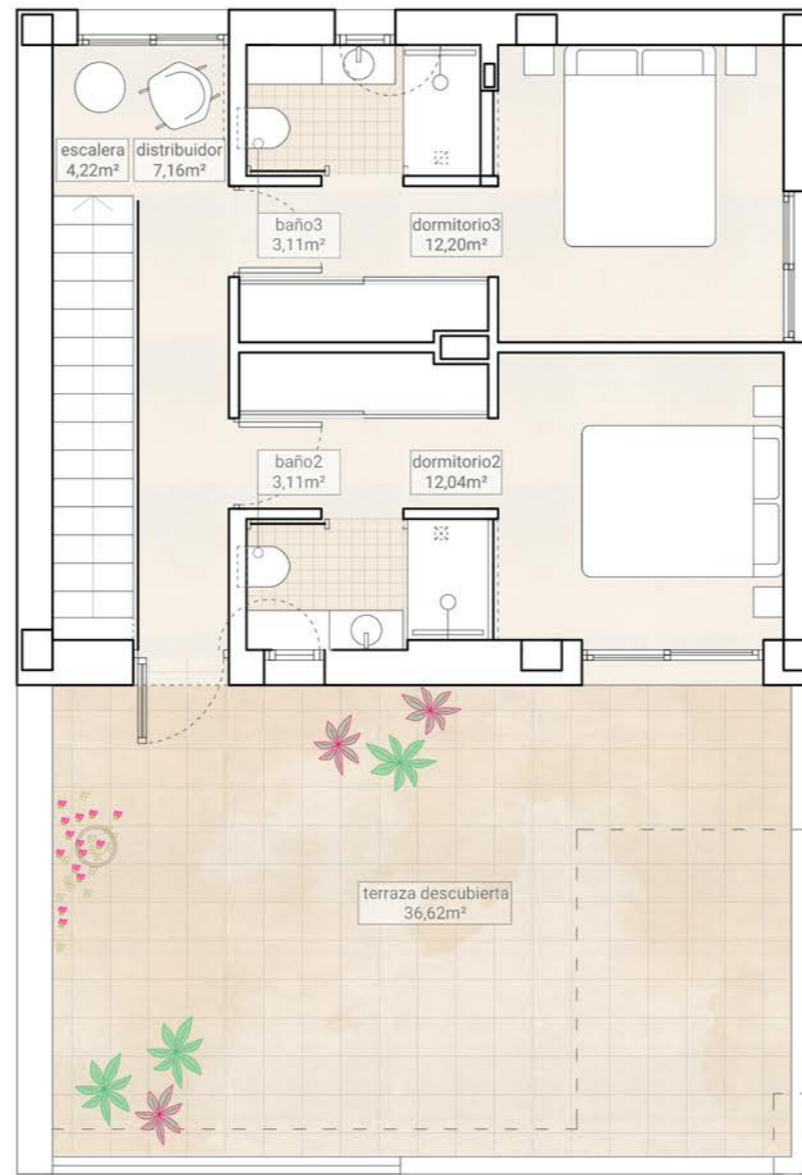
Localización/Location
Calle Bodega. Hondón de las Nieves, Alicante.





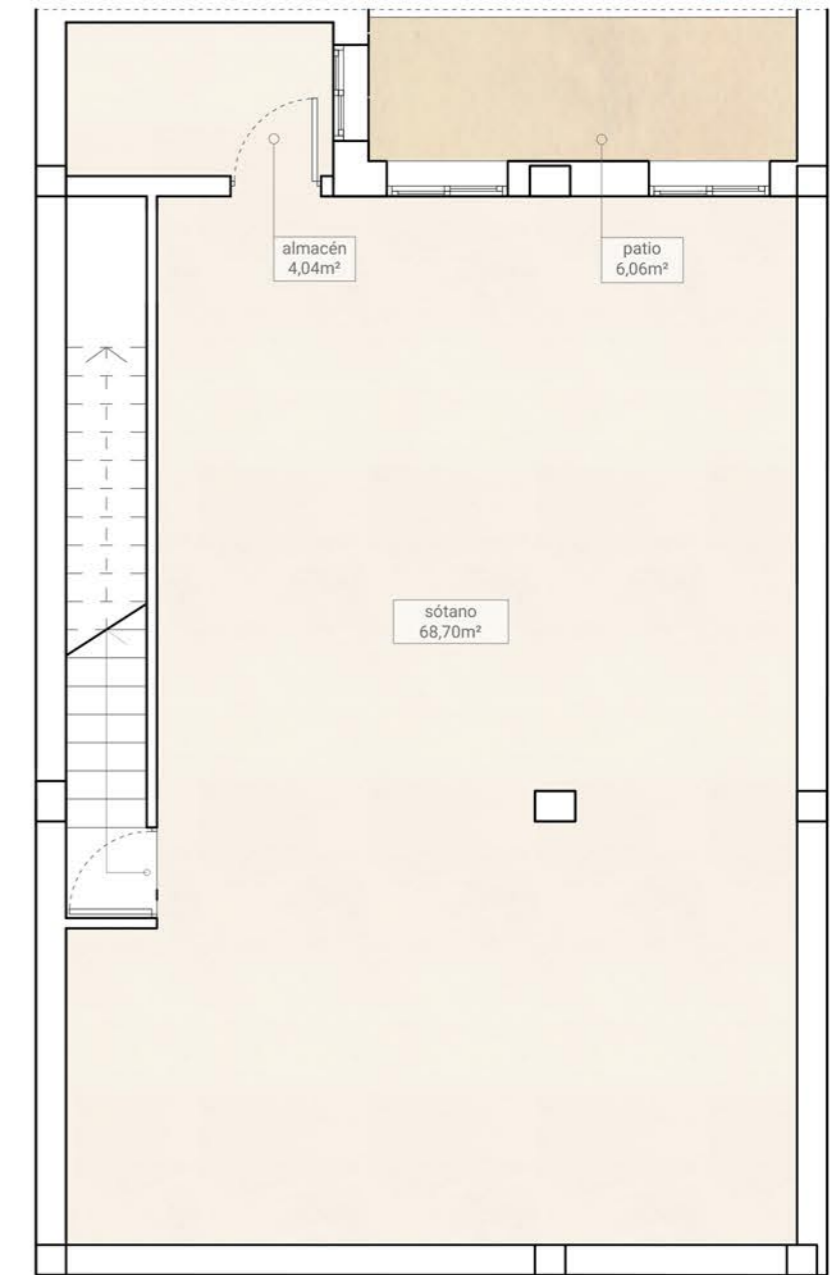
PLANTA BAJA/GROUND FLOOR Superficies útiles/Useful surfaces

Salón-Comedor-Cocina/Living r.-Kitchen	41,34m ²
Distribuidor/Corridor	2,46m ²
Aseo1/Toilet1	1,55m ²
Dormitorio1/Bedroom1	10,92m ²
Baño1/Bathroom1	3,89m ²
Terraza cubierta1/Covered Terrace1	9,75m ²
Superficie útil total de Planta Baja/Total useful surface Ground Floor	69,91m ²



PLANTA PRIMERA/FIRST FLOOR Superficies útiles/Useful surfaces

Escaleras/Stairs	4,22m ²
Distribuidor/Corridor	7,16m ²
Baño3/Bathroom3	3,11m ²
Dormitorio3/Bedroom3	12,20m ²
Baño2/Bathroom2	3,11m ²
Dormitorio2/Bedroom2	12,04m ²
Terraza Descubierta/Outdoor Terrace	36,62m ²
Superficie útil total de Planta Primera/Total useful surface First Floor	78,46m ²



PLANTA SÓTANO/BASEMENT Superficies/Surfaces

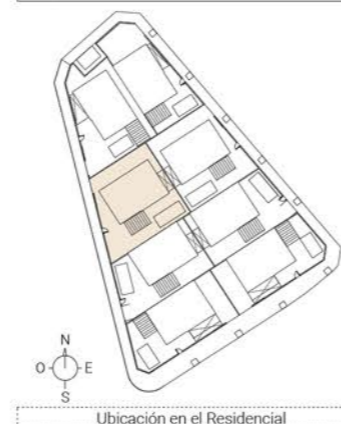
Sótano/Basement	68,70m ²
Almacén/Storage	4,04m ²
Patio/Courtyard	6,06m ²
Superficie total de Planta Sótano/Total surface Basement	78,80m ²

07

TIPO 2
(a sustituir por nombre comercial)



+ info de Residencial Grape Town:
www.urmosa.com



Ubicación en el Residencial

VIVIENDA/HOUSE

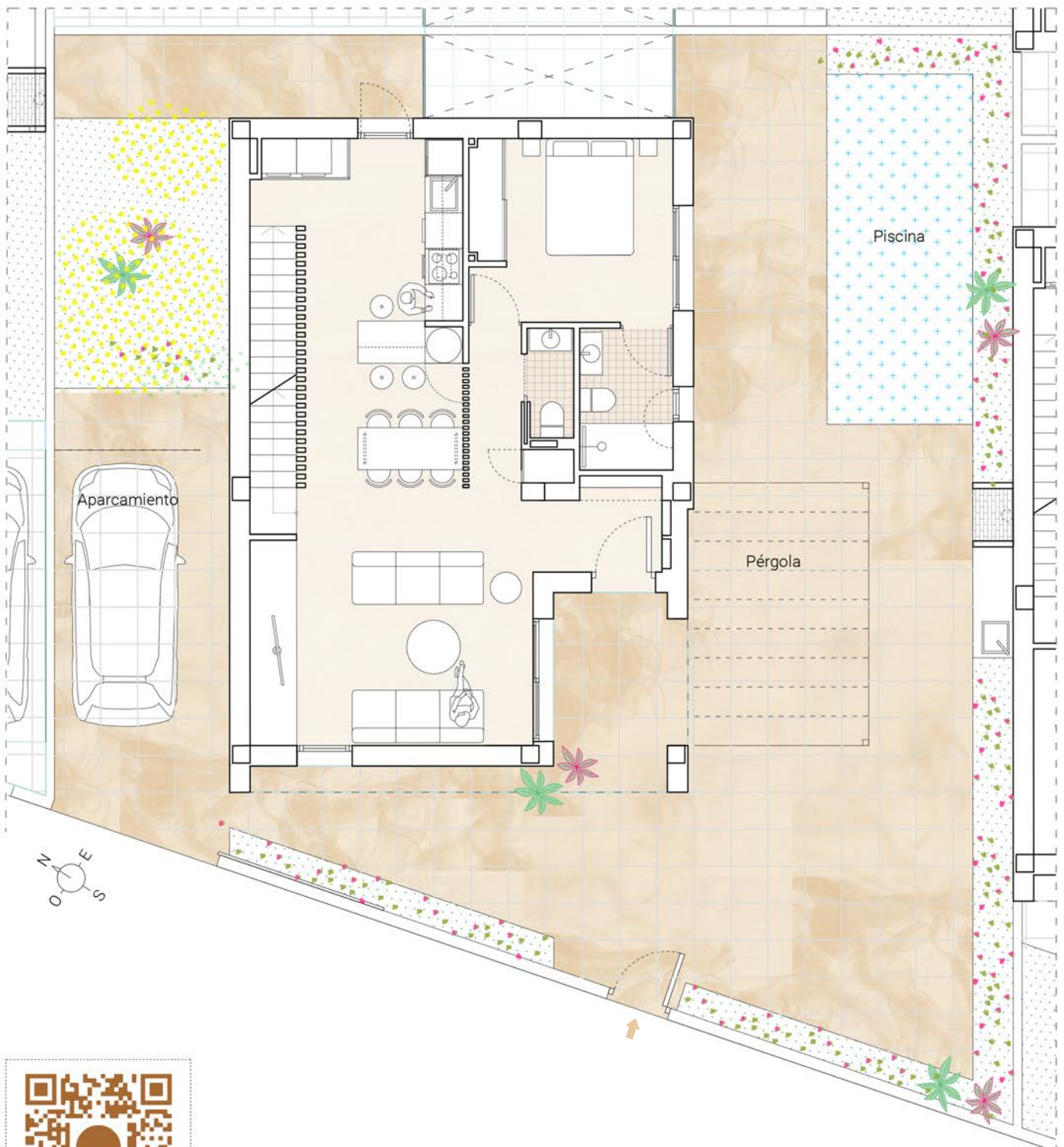
Superficie construida(vivienda)/Built area	136,54m ²
Superficie útil total/Total useful surfaces	174,74m ²
Superficie construida sótano/Basement built area	91,70m ²
Superficie terrazas/Terraces area	46,37m ²
Superficie patio/Courtyard area	6,06m ²
Superficie piscina/Swimming pool area	11,25m ²

Superficie construida total/Total built area	228,24m ²
Superficie parcela/Plot area	266,45m ²

Tipología/Typology
Vivienda unifamiliar aislada/
Duplex Villas

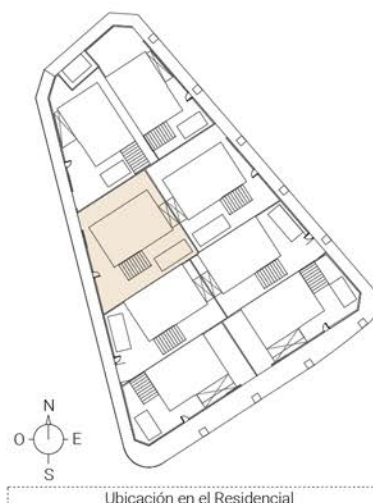
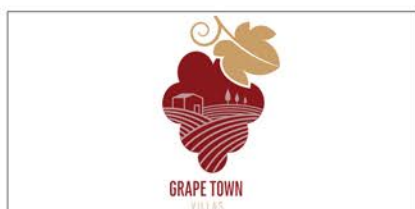
Dormitorios/Bedrooms	3
Baños/Bathrooms	3

Localización/Location
Calle Bodega. Hondón de las
Nieves, Alicante.



+ info de Residencial Grape Town:
www.urmosa.com

URMOSA
PROPERTY DEVELOPER

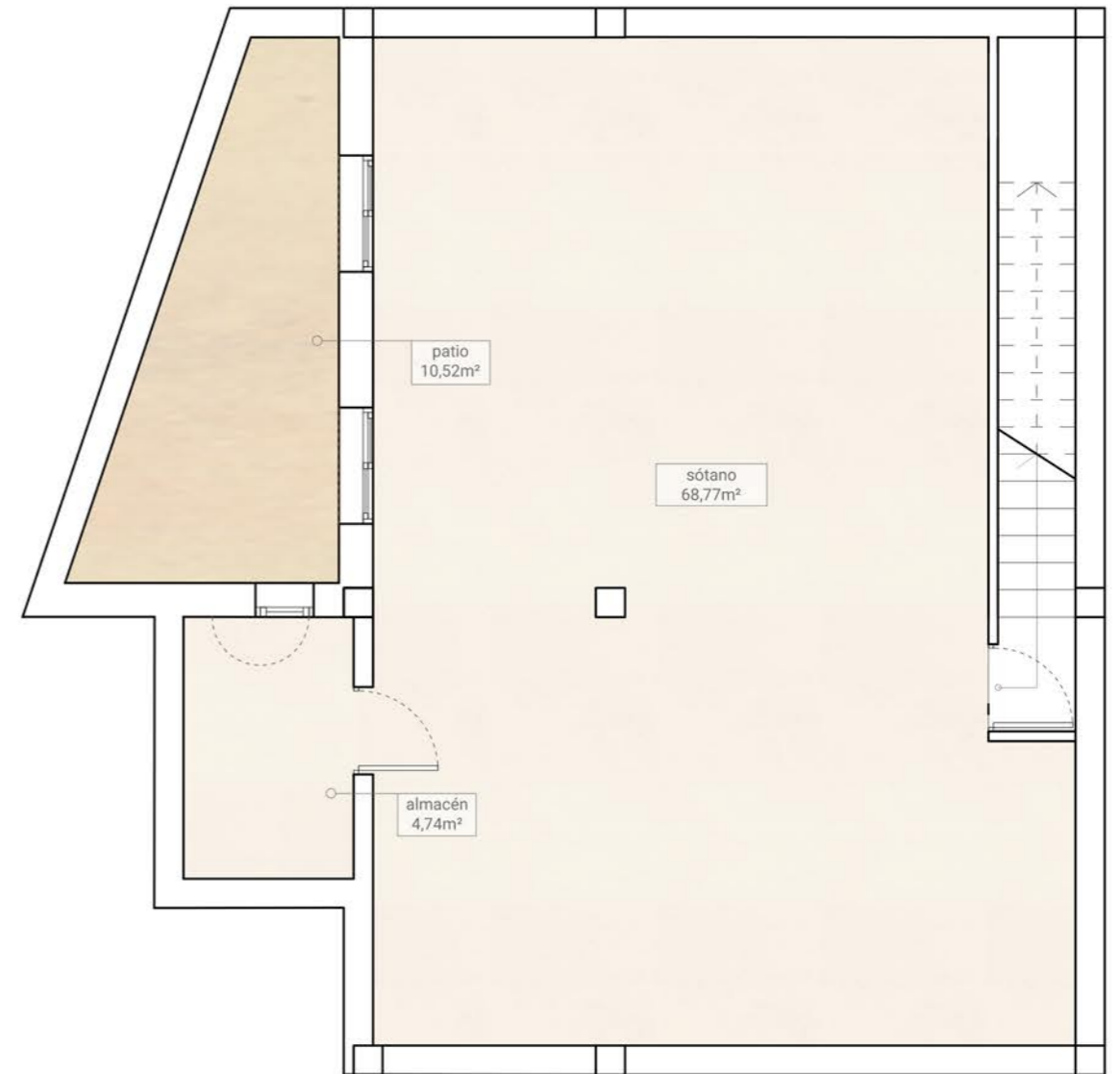
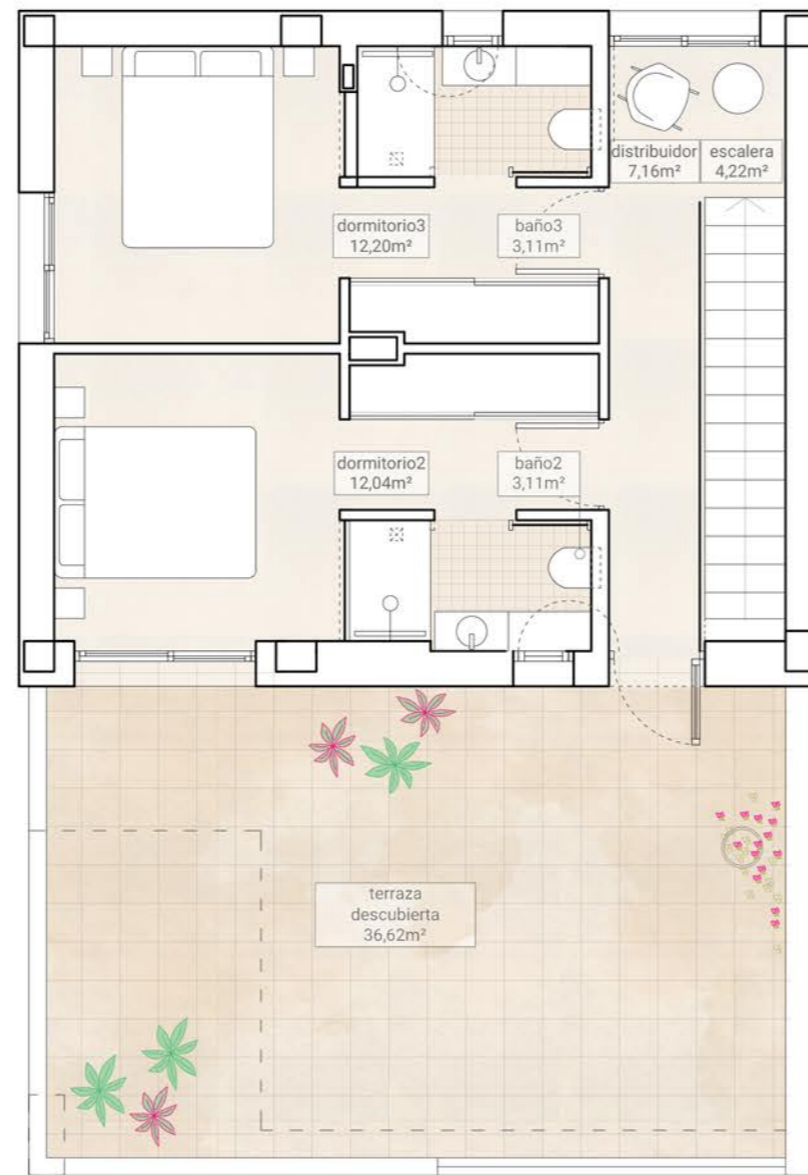
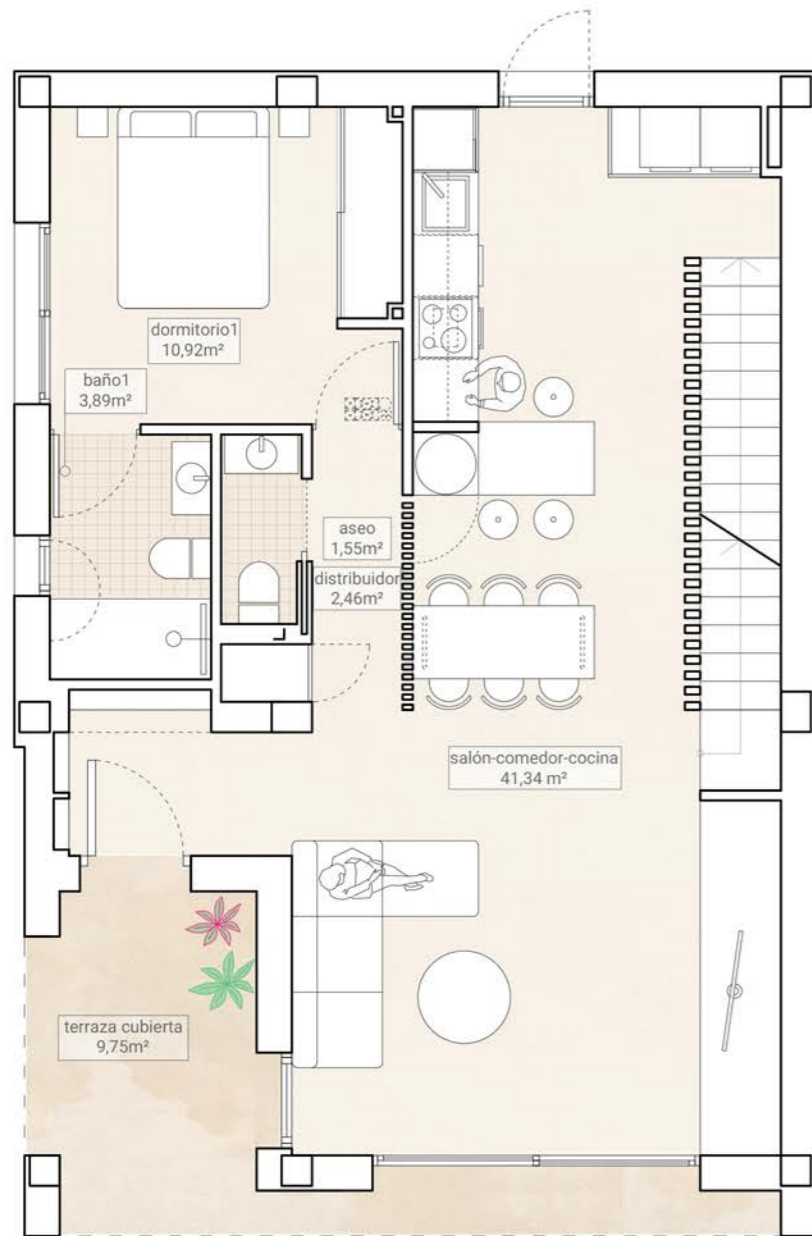


VIVIENDA/HOUSE	07
TIPO 2 (a sustituir por nombre comercial)	

Tipología/Typology
Vivienda unifamiliar aislada/
Duplex Villas

Dormitorios/Bedrooms	3
Baños/Bathrooms	3

Localización/Location
Calle Bodega. Hondón de las Nieves, Alicante.



PLANTA BAJA/GROUND FLOOR Superficies útiles/Useful surfaces

Salón-Comedor-Cocina/Living r.-Kitchen	41,34m ²
Distribuidor/Corridor	2,46m ²
Aseo1/Toilet1	1,55m ²
Dormitorio1/Bedroom1	10,92m ²
Baño1/Bathroom1	3,89m ²
Terraza cubierta1/Covered Terrace1	9,75m ²
Superficie útil total de Planta Baja/Total useful surface Ground Floor	69,91m ²

PLANTA PRIMERA/FIRST FLOOR Superficies útiles/Useful surfaces

Escaleras/Stairs	4,22m ²
Distribuidor/Corridor	7,16m ²
Baño3/Bathroom3	3,11m ²
Dormitorio3/Bedroom3	12,20m ²
Baño2/Bathroom2	3,11m ²
Dormitorio2/Bedroom2	12,04m ²
Terraza Descubierta/Outdoor Terrace	36,62m ²
Superficie útil total de Planta Primera/Total useful surface First Floor	78,46m ²

PLANTA SÓTANO/BASEMENT Superficies/Surfaces

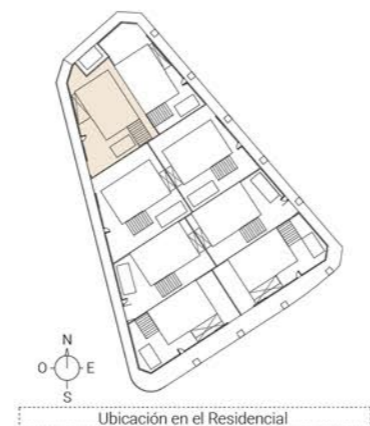
Sótano/Storage	68,77m ²
Almacén/Storage	4,74m ²
Patio/Courtyard	10,52m ²
Superficie total de Planta Sótano/Total surface Basement	84,03m ²

08

TIPO 3
(a sustituir por nombre comercial)



+ info de Residencial Grape Town:
www.urmosa.com



VIVIENDA/HOUSE

Superficie construida(vivienda)/Built area	136,54m ²
Superficie útil total/Total useful surfaces	175,51m ²
Superficie construida semisótano/Basement built area	92,84m ²
Superficie terrazas/Terraces area	46,37m ²
Superficie patio/Courtyard area	10,52m ²
Superficie piscina/Swimming pool area	11,25m ²

Superficie construida total/Total built area	229,38m ²
Superficie parcela/Plot area	243,24m ²

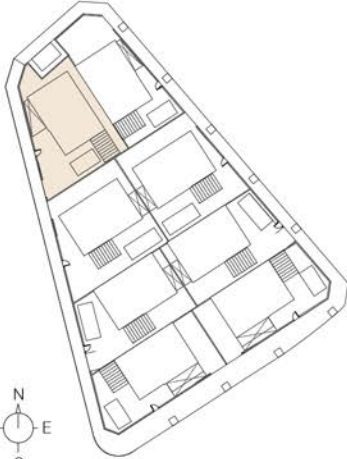
Tipología/Typology
Vivienda unifamiliar aislada/
Duplex Villas

Dormitorios/Bedrooms	3
Baños/Bathrooms	3

Localización/Location
Calle Bodega. Hondón de las
Nieves, Alicante.



+ info de Residencial Grape Town:
www.urmosa.com



Ubicación en el Residencial



Tipología/Typology

Vivienda unifamiliar aislada/
Duplex Villas

Dormitorios/Bedrooms	3
Baños/Bathrooms	3

VIVIENDA/HOUSE

08

TIPO 3

(a sustituir por nombre comercial)

Localización/Location

Calle Bodega. Hondón de las Nieves, Alicante.