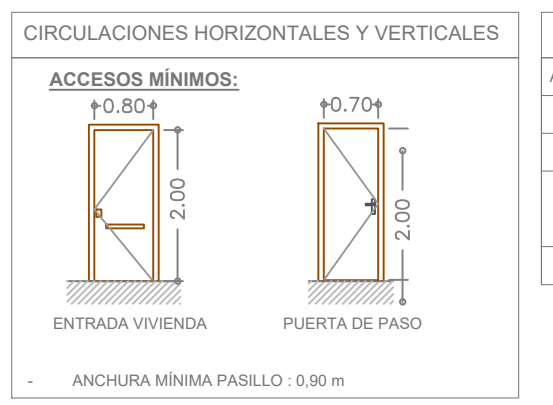
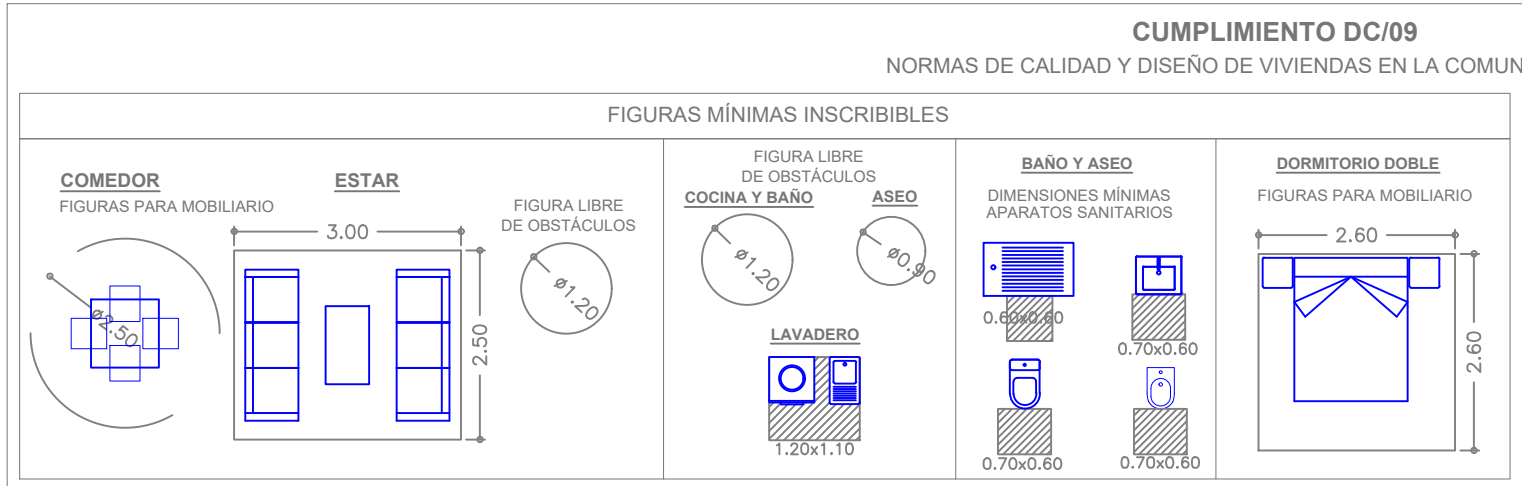


PLANTA BAJA

SUPERFICIES ÚTILES TOTALES	
PLANTA BAJA	
Salón-Comedor-Cocina	42,00 m ²
Galería	3,45 m ²
Aseo	3,45 m ²
Baño 1	4,20 m ²
Baño 2	4,00 m ²
Baño 3	4,30 m ²
Distribuidor	8,90 m ²
Dormitorio 1	17,30 m ²
Dormitorio 2	11,15 m ²
Dormitorio 3	13,15 m ²
Porche exterior(50%)	11,10 m ²
PLANTA CUBIERTA	
Solarium 1 (0%)	75,15 m ²
Solarium 2 (0%)	36,55 m ²
TOTAL	123,00 m²

SUPERFICIES CONSTRUIDAS TOTALES	
Planta baja	
Vivienda cerrada	135,00 m ²
Porche exterior (50%)	11,10 m ²
TOTAL	146,10 m²



DIMENSIONES ESCALERAS VIVIENDA INTERIOR

ANCHO MÍNIMO DE TRAMO SIN INCLUIR PASAMANOS	0,80 m
HUELLA MÁXIMA	0,27 m
TABICA MÁXIMA	0,19 m
ALTURA MÁXIMA POR TRAMO DE ESCALERA SIN MESETA O RELLANO	3,40 m
2TABICAS + HUELLA	0,62 m ± 0,05 m

PROYECTO BÁSICO DE UNA VIVIENDA ADOSADA CON PISCINA, FASE 1 (DE UN CONJUNTO DE 21 VIVIENDAS ADOSADAS Y PISCINAS).

PLANTA BAJA
COTAS

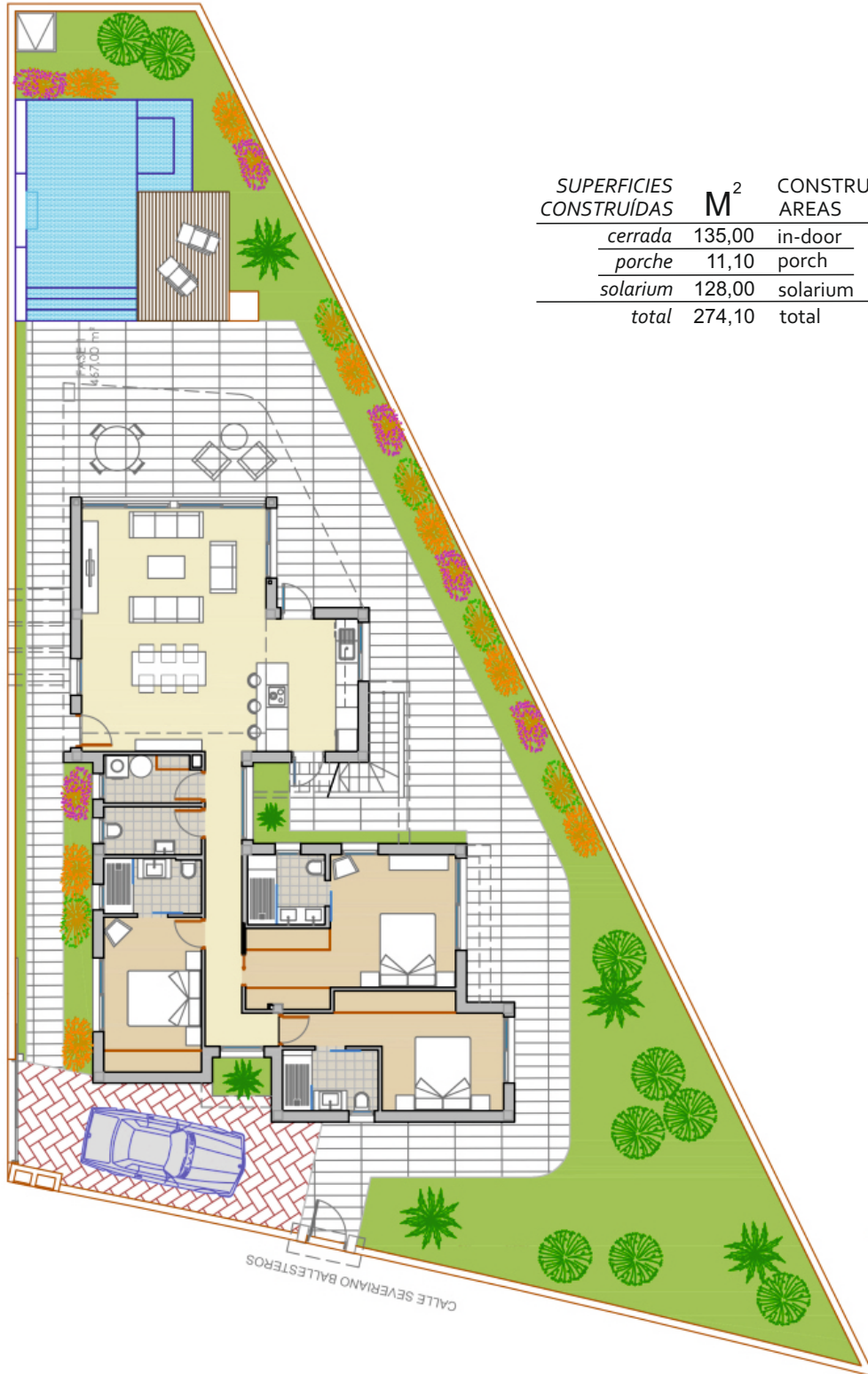
SITUACIÓN:
C/ SEVERIANO BALLESTEROS, 186,
PARCELA W-1 PLAN PARCIAL LO ROMERO
PILAR DE LA HORADADA (ALICANTE)

PROMOTOR:
OLDBERG INVESTMENTS S.L.

P3-00

FECHA	ESCALA
JUNIO 2022	1/50
MODIFICADO	FECHA REVISIÓN
---	---

ARQUITECTO
JAVIER ANTON SALAS
POLIGONO IMPERIAL S/N
03330 CREVENTENTE (Alicante)
APDO CORREOS 399

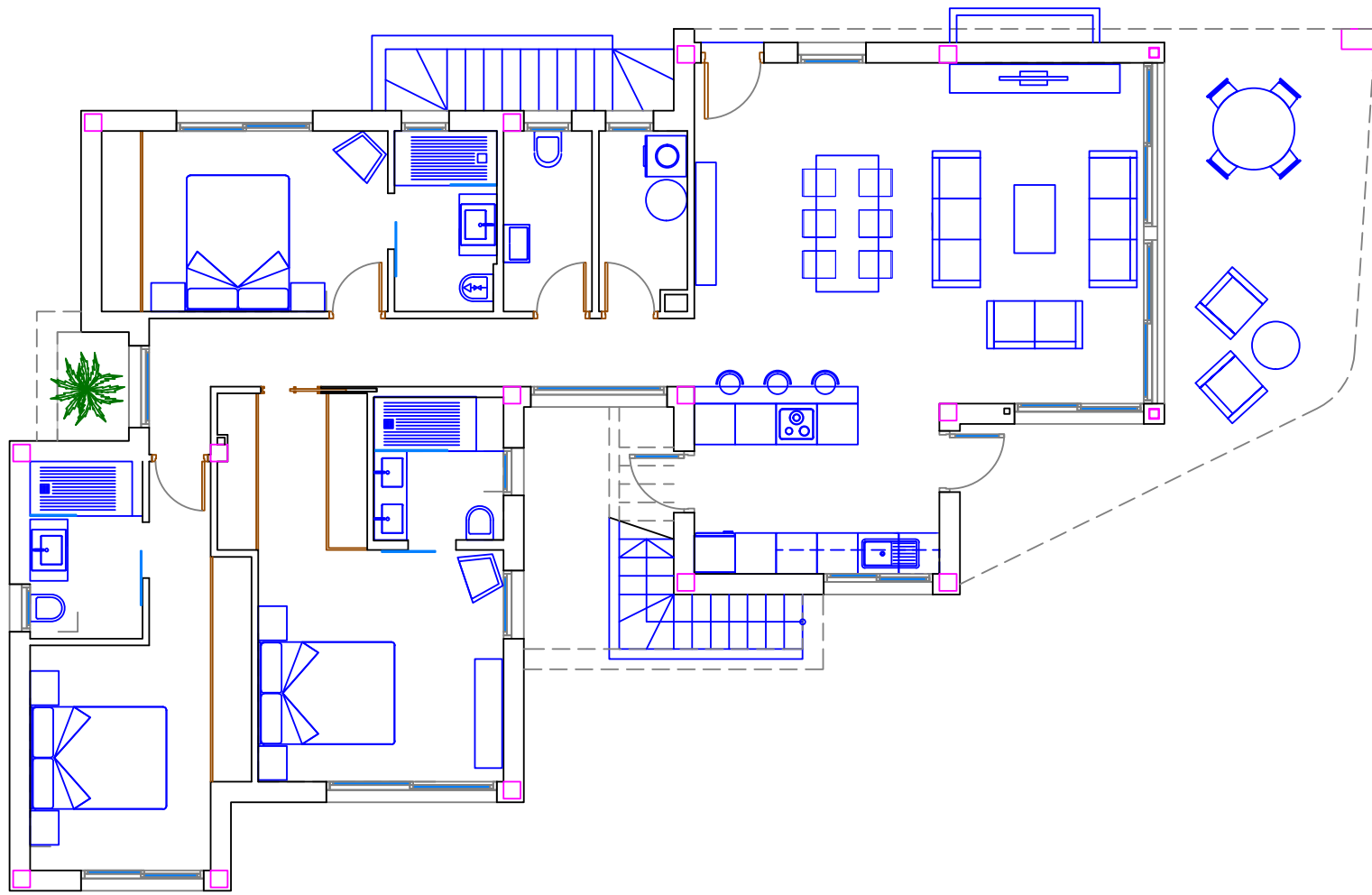


<i>SUPERFICIES CONSTRUIDAS</i>	M²	CONSTRUCTED AREAS
<i>cerrada</i>	135,00	in-door
<i>porche</i>	11,10	porch
<i>solarium</i>	128,00	solarium
<i>total</i>	274,10	total

Image for illustrative purposes without contractual value. The project may be modified due to technical or aesthetic reasons or by order of the authorities

Imagen con propósitos ilustrativos sin valor contractual. El proyecto podría ser modificado por razones técnicas o estéticas or by order of the authorities

OPTION 1. Stairs from Garaje to Garden



OPTION 2. Stairs from Garaje to Living Room

