

CULMIA COSTA GALERA III

Vivienda 2 B

Escalera / Portal	14
Planta	Planta 2
Vivienda	B

Superficies

Útil interior aproximada	65,69 m ²
Útil terraza	14,44 m ²

Construida	77,28 m ²
Construida con E.Comunes	90,33 m ²

Superficies útiles por estancia

● Vestibulo	5,48 m ²
● Cocina	8,81 m ²
● Salón comedor	19,70 m ²
● Dormitorio principal	12,31 m ²
● Dormitorio 2	9,95 m ²
● Baño 1	4,28 m ²
● Baño 2	2,78 m ²
● Distribuidor	2,38 m ²
● Terraza	14,44 m ²

Plano de conjunto

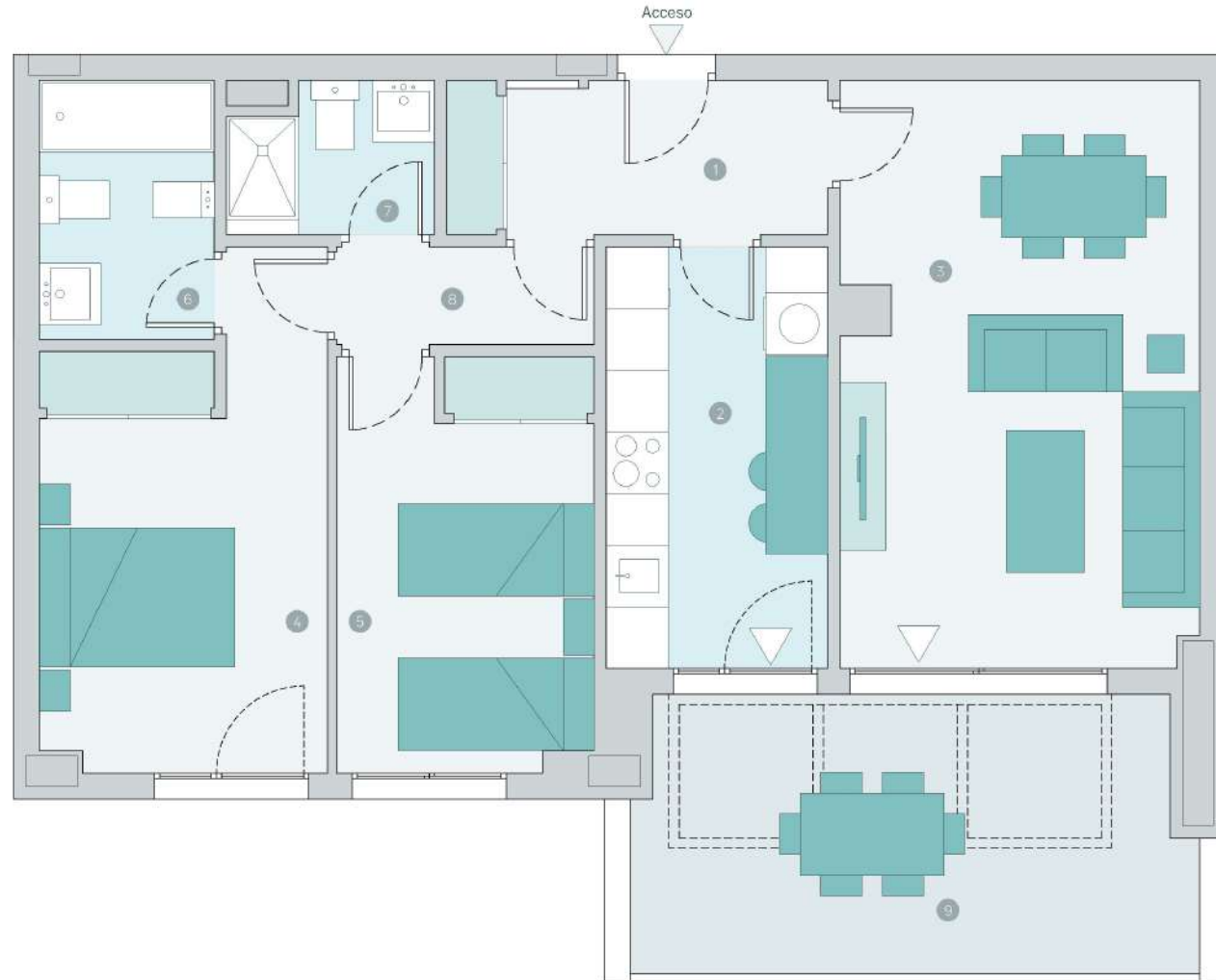


Advertencia Legal. La información gráfica contenida en este soporte es orientativa, elaborada a partir del proyecto básico del edificio, y no tiene carácter contractual, por lo que podrá ser modificada por la empresa promotora durante la ejecución de las obras por causas de índole técnica, jurídica y comercial. Asimismo, el mobiliario, la decoración, los elementos de ambientación y los electrodomésticos incluidos son de carácter decorativo y no son objeto de contratación.

Nº Edición 01
Fecha 29/02/2024



Escala gráfica



CULMIA
Destino, tu hogar

CULMIA COSTA GALERA III

Vivienda 2 C

Escalera / Portal	14
Planta	Planta 2
Vivienda	C

Superficies

Útil interior aproximada	80,64 m ²
Útil terraza	16,66 m ²

Construida	97,01 m ²
Construida con E.Comunes	113,39 m ²

Superficies útiles por estancia

● Vestibulo	7,03 m ²
● Cocina	8,84 m ²
● Sal3n comedor	20,90 m ²
● Dormitorio principal	12,60 m ²
● Dormitorio 2	10,49 m ²
● Dormitorio 3	9,84 m ²
● Ba3o 1	4,14 m ²
● Ba3o 2	3,21 m ²
● Distribuidor	3,59 m ²
● Terraza	16,66 m ²

Plano de conjunto



Advertencia Legal. La informaci3n gr3fica contenida en este soporte es orientativa, elaborada a partir del proyecto b3sico del edificio, y no tiene car3cter contractual, por lo que podr3 ser modificada por la empresa promotora durante la ejecuci3n de las obras por causas de 3ndole t3cnica, jur3dica y comercial. Asimismo, el mobiliario, la decoraci3n, los elementos de ambientaci3n y los electrodom3sticos incluidos son de car3cter decorativo y no son objeto de contrataci3n.

N3 Edici3n 01
Fecha 29/02/2024



CULMIA
Destino, tu hogar

CULMIA COSTA GALERA III

Vivienda 3 A

Escalera / Portal	14
Planta	Planta 3
Vivienda	A

Superficies

Útil interior aproximada	62,70 m ²
Útil terraza	14,71 m ²

Construida	74,61 m ²
Construida con E.Comunes	87,21 m ²

Superficies útiles por estancia

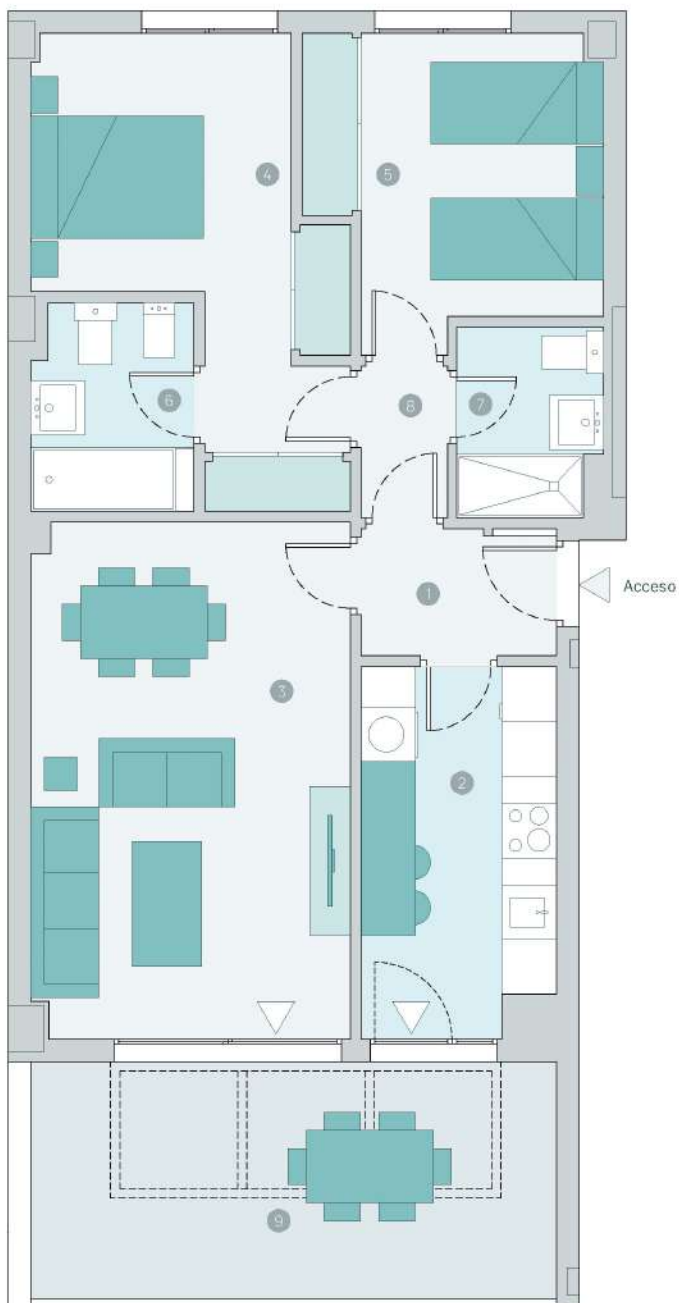
● Vestibulo	3,01 m ²
● Cocina	8,54 m ²
● Sal3n comedor	19,94 m ²
● Dormitorio principal	12,42 m ²
● Dormitorio 2	9,97 m ²
● Ba3o 1	4,02 m ²
● Ba3o 2	3,21 m ²
● Distribuidor	1,59 m ²
● Terraza	14,71 m ²

Plano de conjunto



Advertencia Legal. La informaci3n gr3fica contenida en este soporte es orientativa, elaborada a partir del proyecto b3sico del edificio, y no tiene car3cter contractual, por lo que podr3 ser modificada por la empresa promotora durante la ejecuci3n de las obras por causas de 3ndole t3cnica, jur3dica y comercial. Asimismo, el mobiliario, la decoraci3n, los elementos de ambientaci3n y los electrodom3sticos incluidos son de car3cter decorativo y no son objeto de contrataci3n.

Nº Edici3n 01
Fecha 29/02/2024



CULMIA
Destino, tu hogar

CULMIA COSTA GALERA III

Vivienda 3 B

Escalera / Portal	14
Planta	Planta 3
Vivienda	B

Superficies

Útil interior aproximada	82,50 m ²
Útil terraza	79,98 m ²

Construida	98,72 m ²
Construida con E.Comunes	115,39 m ²

Superficies útiles por estancia

● Vestibulo	2,93 m ²
● Cocina	8,00 m ²
● Sal3n comedor	22,98 m ²
● Dormitorio principal	14,03 m ²
● Dormitorio 2	10,94 m ²
● Dormitorio 3	9,10 m ²
● Ba3o 1	5,12 m ²
● Ba3o 2	3,36 m ²
● Distribuidor	6,04 m ²
● Terraza	79,98 m ²

Plano de conjunto



Advertencia Legal. La informaci3n gr3fica contenida en este soporte es orientativa, elaborada a partir del proyecto b3sico del edificio, y no tiene car3cter contractual, por lo que podr3 ser modificada por la empresa promotora durante la ejecuci3n de las obras por causas de 3ndole t3cnica, jur3dica y comercial. Asimismo, el mobiliario, la decoraci3n, los elementos de ambientaci3n y los electrodom3sticos incluidos son de car3cter decorativo y no son objeto de contrataci3n.

Nº Edici3n 01
Fecha 29/02/2024



CULMIA
Destino, tu hogar

CULMIA COSTA GALERA III

Vivienda 4 A

Escalera / Portal	14
Planta	Planta 4
Vivienda	A

Superficies

Útil interior aproximada	84,44 m ²
Útil terraza	64,21 m ²

Construida	100,40 m ²
Construida con E.Comunes	117,35 m ²

Superficies útiles por estancia

● Vestibulo	5,14 m ²
● Cocina	8,91 m ²
● Salón comedor	23,16 m ²
● Dormitorio principal	12,94 m ²
● Dormitorio 2	10,31 m ²
● Dormitorio 3	9,68 m ²
● Baño 1	4,00 m ²
● Baño 2	4,00 m ²
● Aseo	2,56 m ²
● Distribuidor	3,78 m ²
● Terraza	64,21 m ²

Plano de conjunto



Advertencia Legal. La información gráfica contenida en este soporte es orientativa, elaborada a partir del proyecto básico del edificio, y no tiene carácter contractual, por lo que podrá ser modificada por la empresa promotora durante la ejecución de las obras por causas de índole técnica, jurídica y comercial. Asimismo, el mobiliario, la decoración, los elementos de ambientación y los electrodomésticos incluidos son de carácter decorativo y no son objeto de contratación.

Nº Edición 01
Fecha 29/02/2024



CULMIA
Destino, tu hogar

CULMIA COSTA GALERA III

Vivienda 1 A

Escalera / Portal	15
Planta	Planta 1
Vivienda	A

Superficies

Útil interior aproximada	75,27 m ²
Útil terraza	33,80 m ²

Construida	89,61 m ²
Construida con E.Comunes	102,35 m ²

Superficies útiles por estancia

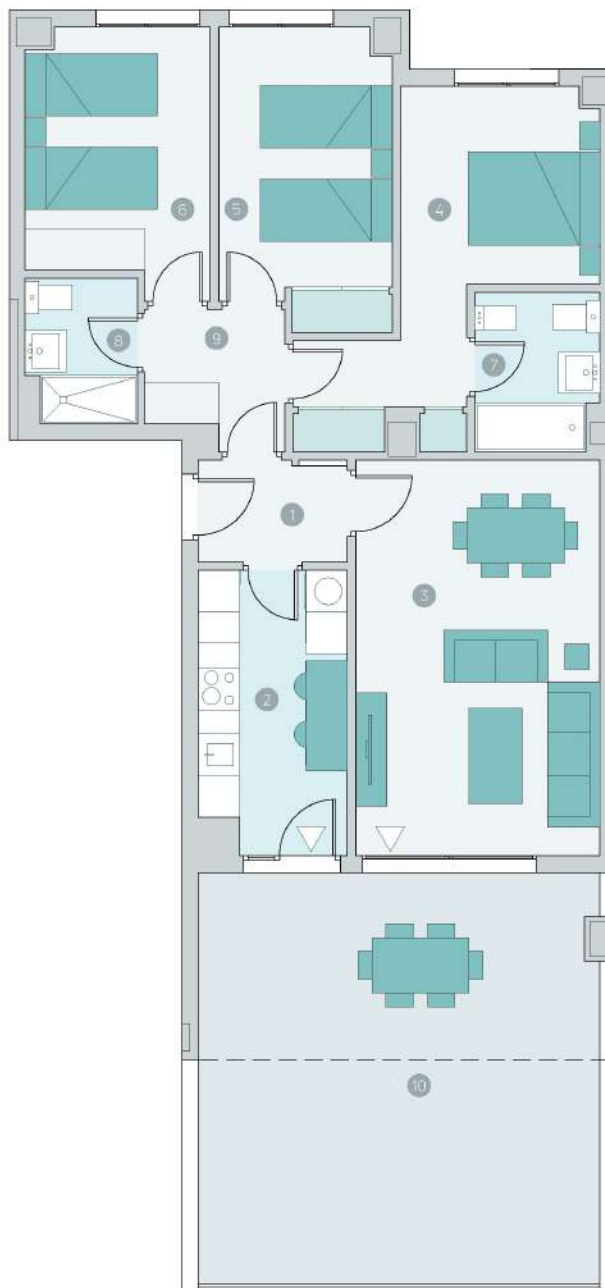
● Vestibulo	3,16 m ²
● Cocina	8,51 m ²
● Sal6n comedor	20,06 m ²
● Dormitorio principal	12,62 m ²
● Dormitorio 2	10,36 m ²
● Dormitorio 3	9,64 m ²
● Ba6no 1	4,00 m ²
● Ba6no 2	3,21 m ²
● Distribuidor	3,71 m ²
● Terraza	33,80 m ²

Plano de conjunto



Advertencia Legal. La informaci6n gr6fica contenida en este soporte es orientativa, elaborada a partir del proyecto b6sico del edificio, y no tiene car6cter contractual, por lo que podr6 ser modificada por la empresa promotora durante la ejecuci6n de las obras por causas de 6ndole t6cnica, jur6dica y comercial. Asimismo, el mobiliario, la decoraci6n, los elementos de ambientaci6n y los electrodom6sticos incluidos son de car6cter decorativo y no son objeto de contrataci6n.

N° Edici6n 01
Fecha 29/02/2024



CULMIA
Destino, tu hogar

CULMIA COSTA GALERA III

Vivienda 1 B

Escalera / Portal	15
Planta	Planta 1
Vivienda	B

Superficies

Útil interior aproximada	65,94 m ²
Útil terraza	42,13 m ²

Construida	76,97 m ²
Construida con E.Comunes	87,92 m ²

Superficies útiles por estancia

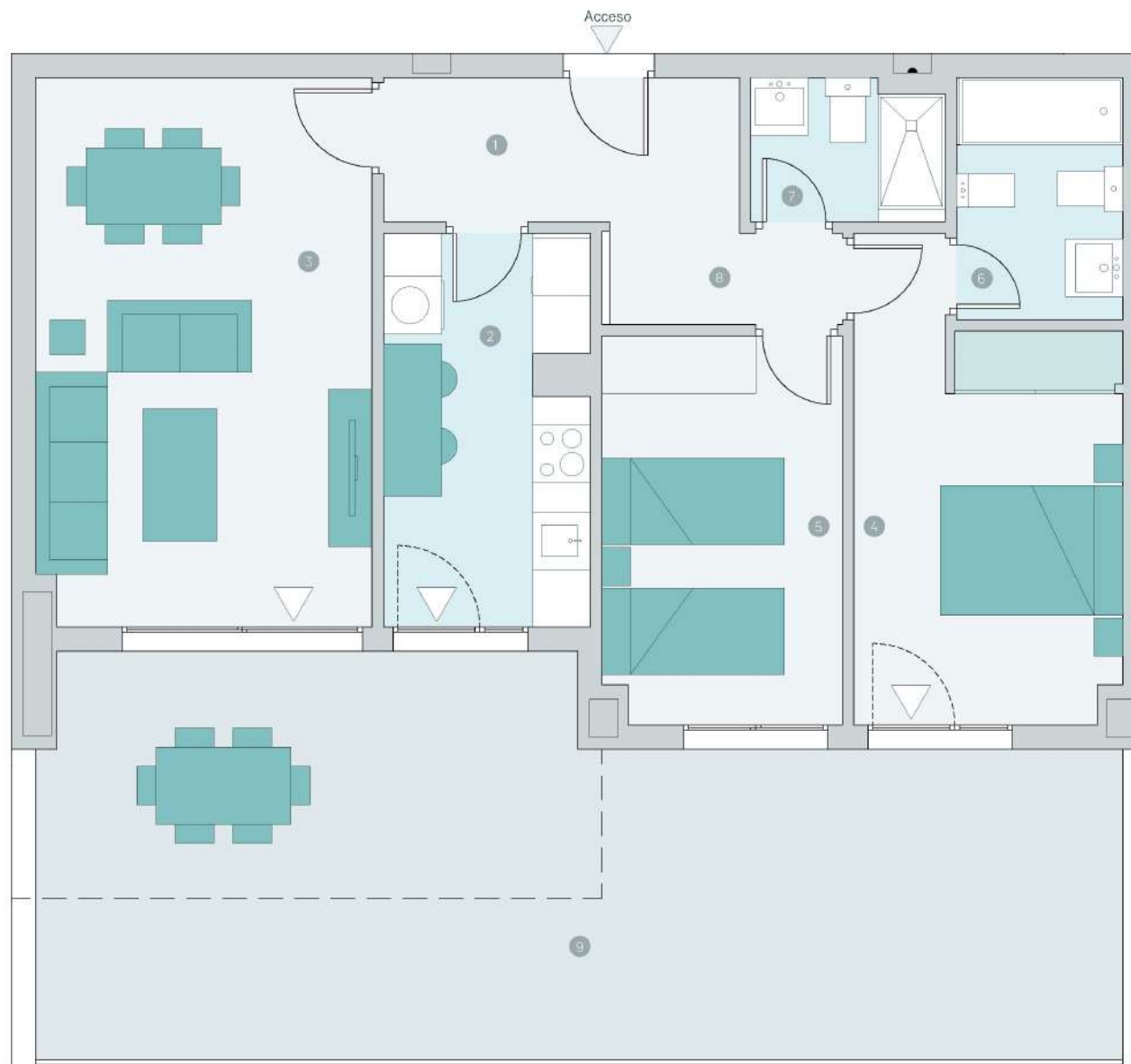
● Vestibulo	5,55 m ²
● Cocina	8,54 m ²
● Sal3n comedor	19,93 m ²
● Dormitorio principal	12,26 m ²
● Dormitorio 2	10,01 m ²
● Ba3o 1	4,36 m ²
● Ba3o 2	2,91 m ²
● Distribuidor	2,38 m ²
● Terraza	42,13 m ²

Plano de conjunto



Advertencia Legal. La informaci3n gr3fica contenida en este soporte es orientativa, elaborada a partir del proyecto b3sico del edificio, y no tiene car3cter contractual, por lo que podr3 ser modificada por la empresa promotora durante la ejecuci3n de las obras por causas de 3ndole t3cnica, jur3dica y comercial. Asimismo, el mobiliario, la decoraci3n, los elementos de ambientaci3n y los electrodom3sticos incluidos son de car3cter decorativo y no son objeto de contrataci3n.

Nº Edici3n 01
Fecha 29/02/2024



CULMIA
Destino, tu hogar

CULMIA COSTA GALERA III

Vivienda 1 C

Escalera / Portal	15
Planta	Planta 1
Vivienda	C

Superficies

Útil interior aproximada	78,37 m ²
Útil terraza	33,60 m ²

Construida	93,73 m ²
Construida con E.Comunes	107,06 m ²

Superficies útiles por estancia

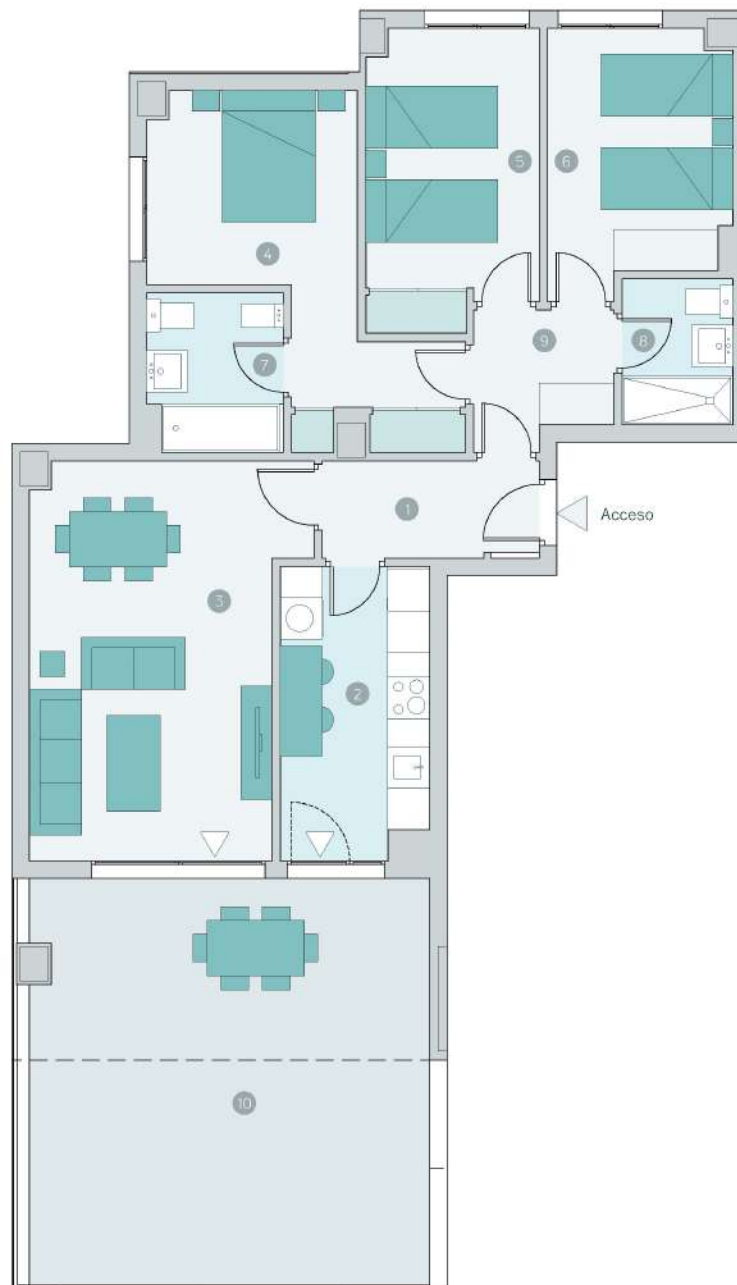
● Vestibulo	4,38 m ²
● Cocina	8,87 m ²
● Sal6n comedor	20,90 m ²
● Dormitorio principal	12,92 m ²
● Dormitorio 2	10,36 m ²
● Dormitorio 3	9,49 m ²
● Ba6o 1	4,38 m ²
● Ba6o 2	3,36 m ²
● Distribuidor	3,71 m ²
● Terraza	33,60 m ²

Plano de conjunto



Advertencia Legal. La informaci6n gr6fica contenida en este soporte es orientativa, elaborada a partir del proyecto b6sico del edificio, y no tiene car6cter contractual, por lo que podr6 ser modificada por la empresa promotora durante la ejecuci6n de las obras por causas de 6ndole t6cnica, jur6dica y comercial. Asimismo, el mobiliario, la decoraci6n, los elementos de ambientaci6n y los electrodom6sticos incluidos son de car6cter decorativo y no son objeto de contrataci6n.

N° Edici6n 01
Fecha 29/02/2024



CULMIA
Destino, tu hogar

CULMIA COSTA GALERA III

Vivienda 1 A

Escalera / Portal	13
Planta	Planta 1
Vivienda	A

Superficies

Útil interior aproximada	62,64 m ²
Útil terraza	26,62 m ²

Construida	74,76 m ²
Construida con E.Comunes	88,07 m ²

Superficies útiles por estancia

● Vestibulo	2,95 m ²
● Cocina	8,57 m ²
● Sal6n comedor	19,93 m ²
● Dormitorio principal	12,36 m ²
● Dormitorio 2	9,97 m ²
● Ba6o 1	4,06 m ²
● Ba6o 2	3,21 m ²
● Distribuidor	1,59 m ²
● Terraza	26,62 m ²

Plano de conjunto



Advertencia Legal. La informaci3n gr6fica contenida en este soporte es orientativa, elaborada a partir del proyecto b6sico del edificio, y no tiene car6cter contractual, por lo que podr6 ser modificada por la empresa promotora durante la ejecuci3n de las obras por causas de 6ndole t6cnica, jur6dica y comercial. Asimismo, el mobiliario, la decoraci3n, los elementos de ambientaci3n y los electrodom6sticos incluidos son de car6cter decorativo y no son objeto de contrataci3n.

N^o Edici3n 01
Fecha 29/02/2024



0 1 2

Escala gr6fica



CULMIA
Destino, tu hogar

CULMIA COSTA GALERA III

Vivienda 1 B

Escalera / Portal	13
Planta	Planta 1
Vivienda	B

Superficies

Útil interior aproximada	65,70 m ²
Útil terraza	41,30 m ²

Construida	77,02 m ²
Construida con E.Comunes	90,73 m ²

Superficies útiles por estancia

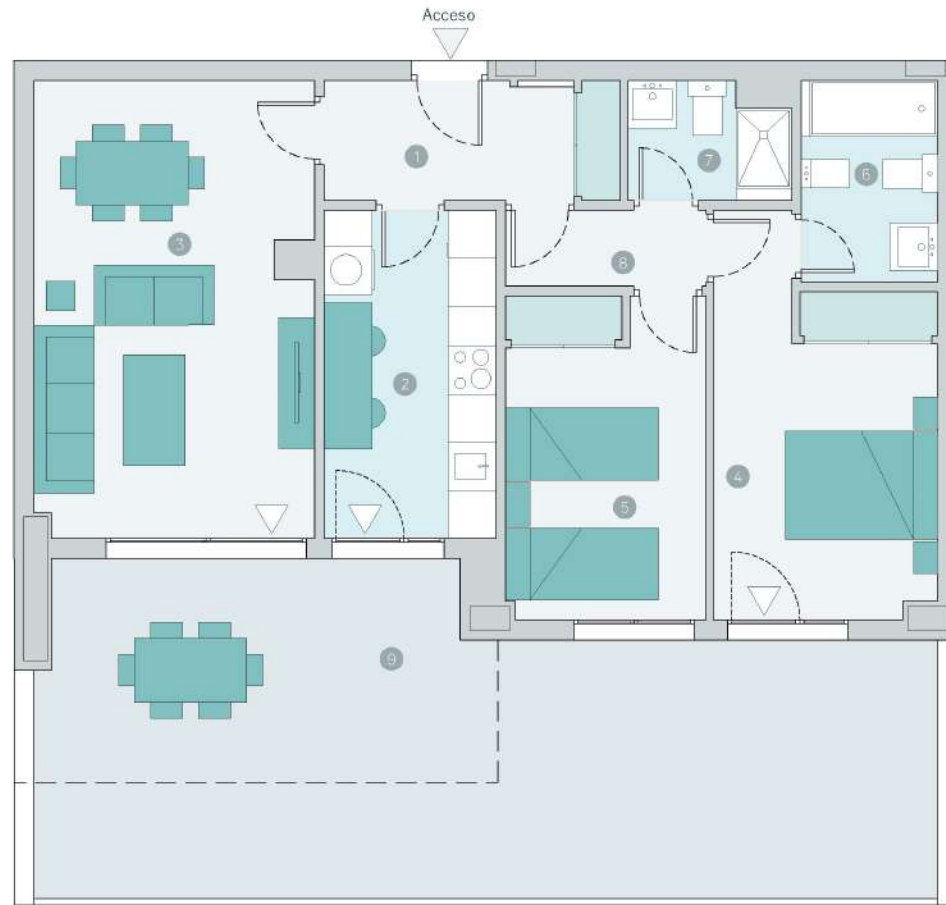
● Vestibulo	5,48 m ²
● Cocina	8,81 m ²
● Sal6n comedor	19,70 m ²
● Dormitorio principal	12,28 m ²
● Dormitorio 2	9,99 m ²
● Ba6o 1	4,28 m ²
● Ba6o 2	2,78 m ²
● Distribuidor	2,38 m ²
● Terraza	41,30 m ²

Plano de conjunto



Advertencia Legal. La información gráfica contenida en este soporte es orientativa, elaborada a partir del proyecto básico del edificio, y no tiene carácter contractual, por lo que podrá ser modificada por la empresa promotora durante la ejecución de las obras por causas de índole técnica, jurídica y comercial. Asimismo, el mobiliario, la decoración, los elementos de ambientación y los electrodomésticos incluidos son de carácter decorativo y no son objeto de contratación.

Nº Edición 01
Fecha 29/02/2024



CULMIA
Destino, tu hogar

CULMIA COSTA GALERA III

Vivienda 1 C

Escalera / Portal	13
Planta	Planta 1
Vivienda	C

Superficies

Útil interior aproximada	80,63 m ²
Útil terraza	33,56 m ²

Construida	96,80 m ²
Construida con E.Comunes	114,04 m ²

Superficies útiles por estancia

● Vestibulo	7,03 m ²
● Cocina	8,81 m ²
● Sal6n comedor	20,90 m ²
● Dormitorio principal	12,58 m ²
● Dormitorio 2	10,49 m ²
● Dormitorio 3	9,84 m ²
● Ba6o 1	4,14 m ²
● Ba6o 2	3,21 m ²
● Distribuidor	3,63 m ²
● Terraza	33,56 m ²

Plano de conjunto



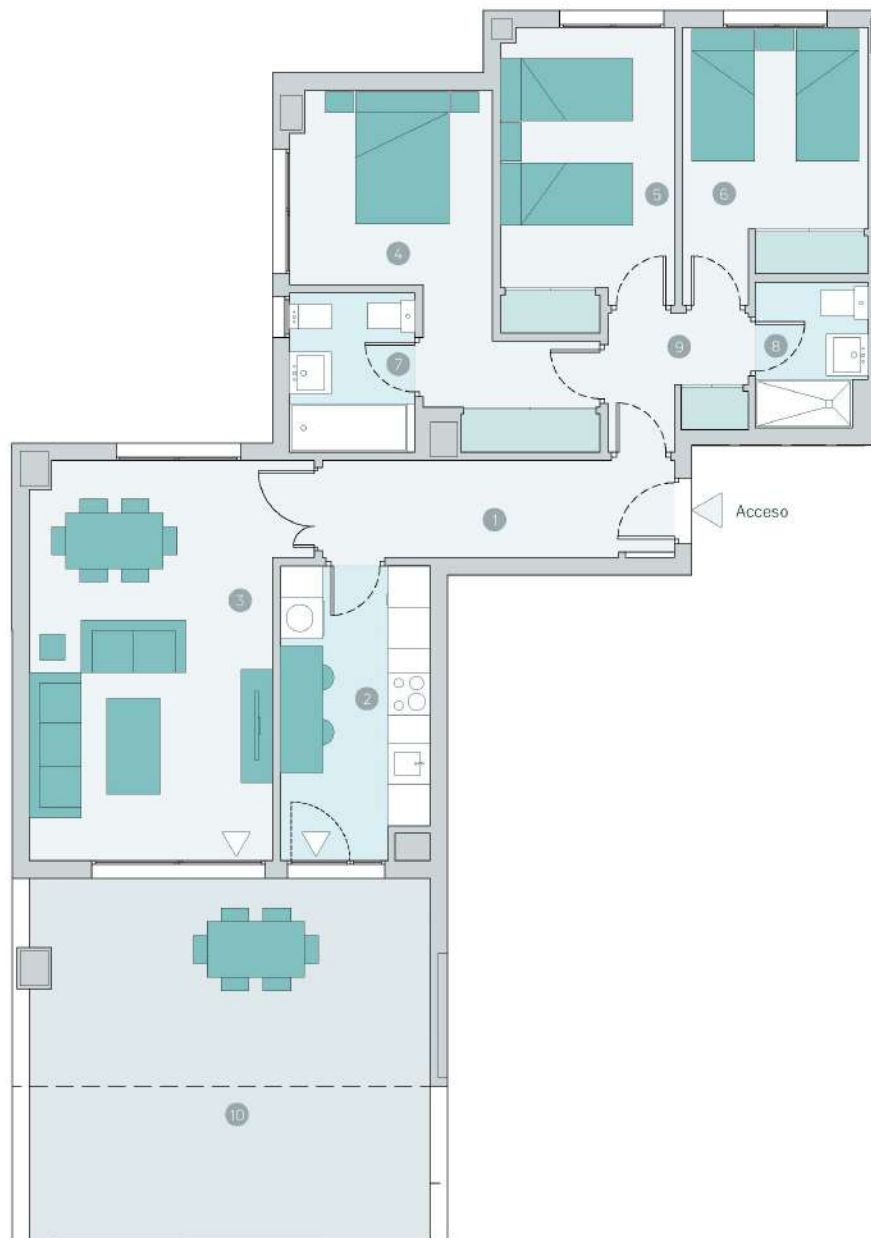
Advertencia Legal. La informaci6n gr6fica contenida en este soporte es orientativa, elaborada a partir del proyecto b6sico del edificio, y no tiene car6cter contractual, por lo que podr6 ser modificada por la empresa promotora durante la ejecuci6n de las obras por causas de 6ndole t6cnica, jur6dica y comercial. Asimismo, el mobiliario, la decoraci6n, los elementos de ambientaci6n y los electrodom6sticos incluidos son de car6cter decorativo y no son objeto de contrataci6n.

N^o Edici6n 01
Fecha 29/02/2024



0 1 2

Escala gr6fica



CULMIA
Destino, tu hogar

CULMIA COSTA GALERA III

Vivienda 2 A

Escalera / Portal	13
Planta	Planta 2
Vivienda	A

Superficies

Útil interior aproximada	62,64 m ²
Útil terraza	14,60 m ²

Construida	74,71 m ²
Construida con E.Comunes	88,01 m ²

Superficies útiles por estancia

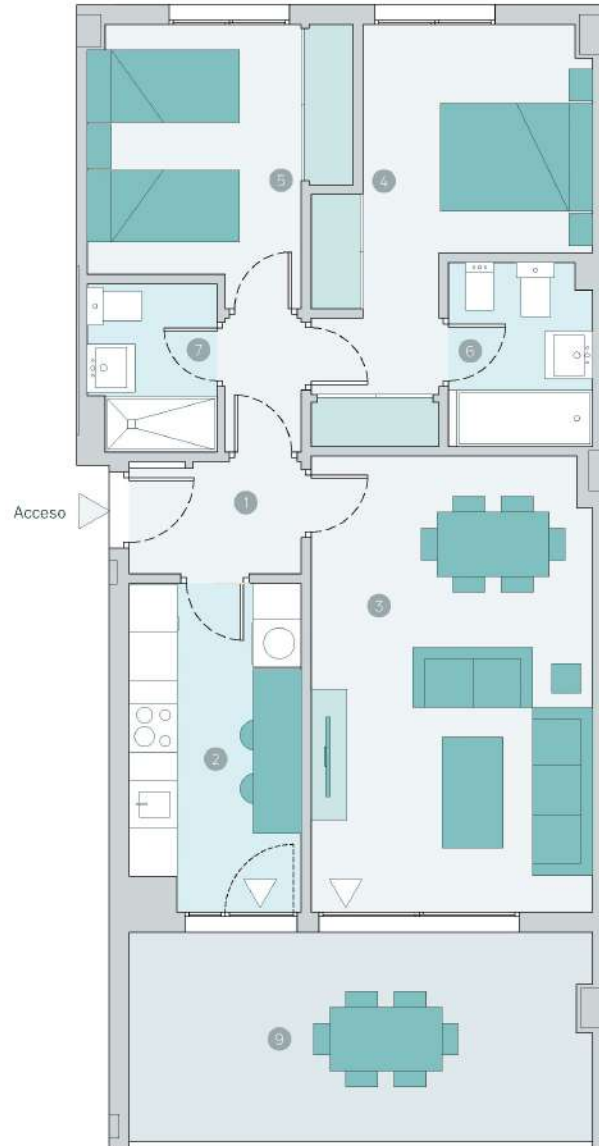
● Vestibulo	2,95 m ²
● Cocina	8,57 m ²
● Sal6n comedor	19,93 m ²
● Dormitorio principal	12,36 m ²
● Dormitorio 2	9,97 m ²
● Ba6o 1	4,06 m ²
● Ba6o 2	3,21 m ²
● Distribuidor	1,59 m ²
● Terraza	14,60 m ²

Plano de conjunto



Advertencia Legal. La informaci6n gr6fica contenida en este soporte es orientativa, elaborada a partir del proyecto b6sico del edificio, y no tiene car6cter contractual, por lo que podr6 ser modificada por la empresa promotora durante la ejecuci6n de las obras por causas de 6ndole t6cnica, jur6dica y comercial. Asimismo, el mobiliario, la decoraci6n, los elementos de ambientaci6n y los electrodom6sticos incluidos son de car6cter decorativo y no son objeto de contrataci6n.

N^o Edici6n 01
Fecha 29/02/2024



CULMIA
Destino, tu hogar

CULMIA COSTA GALERA III

Vivienda 2 B

Escalera / Portal	13
Planta	Planta 2
Vivienda	B

Superficies

Útil interior aproximada	65,70 m ²
Útil terraza	14,55 m ²

Construida	77,31 m ²
Construida con E.Comunes	91,80 m ²

Superficies útiles por estancia

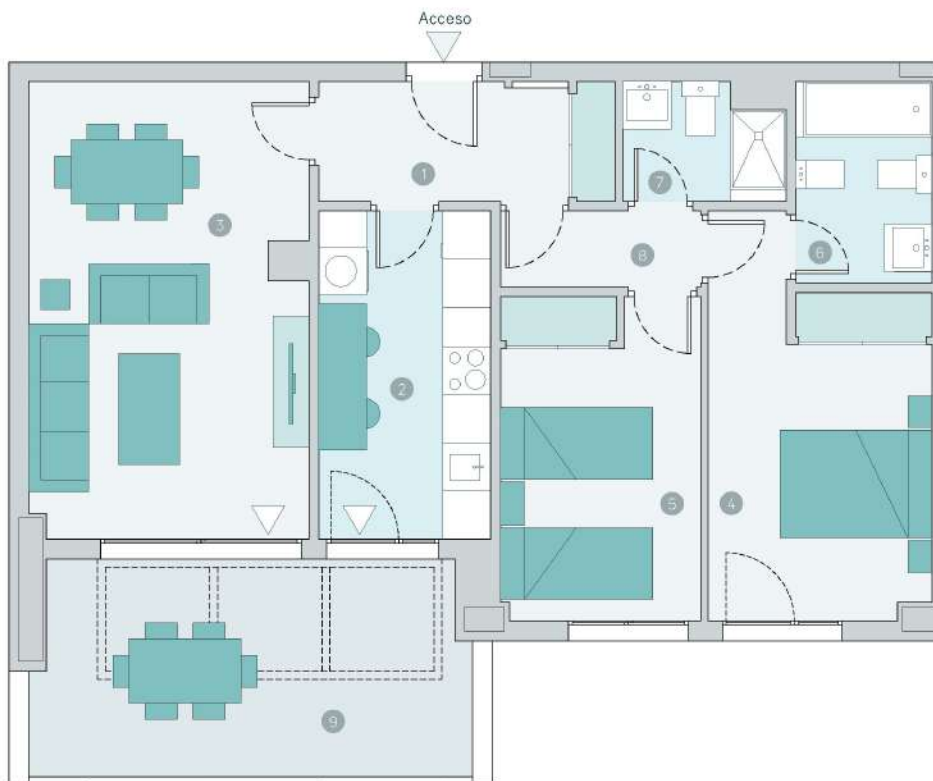
● Vestibulo	5,48 m ²
● Cocina	8,81 m ²
● Sal3n comedor	19,70 m ²
● Dormitorio principal	12,28 m ²
● Dormitorio 2	9,99 m ²
● Ba3o 1	4,28 m ²
● Ba3o 2	2,78 m ²
● Distribuidor	2,38 m ²
● Terraza	14,55 m ²

Plano de conjunto



Advertencia Legal. La información gr3fica contenida en este soporte es orientativa, elaborada a partir del proyecto b3sico del edificio, y no tiene car3cter contractual, por lo que podr3 ser modificada por la empresa promotora durante la ejecuci3n de las obras por causas de 3ndole t3cnica, jur3dica y comercial. Asimismo, el mobiliario, la decoraci3n, los elementos de ambientaci3n y los electrodom3sticos incluidos son de car3cter decorativo y no son objeto de contrataci3n.

Nº Edici3n 01
Fecha 29/02/2024



CULMIA
Destino, tu hogar

CULMIA COSTA GALERA III

Vivienda 2 C

Escalera / Portal	13
Planta	Planta 2
Vivienda	C

Superficies

Útil interior aproximada	80,64 m ²
Útil terraza	16,66 m ²

Construida	96,76 m ²
Construida con E.Comunes	113,99 m ²

Superficies útiles por estancia

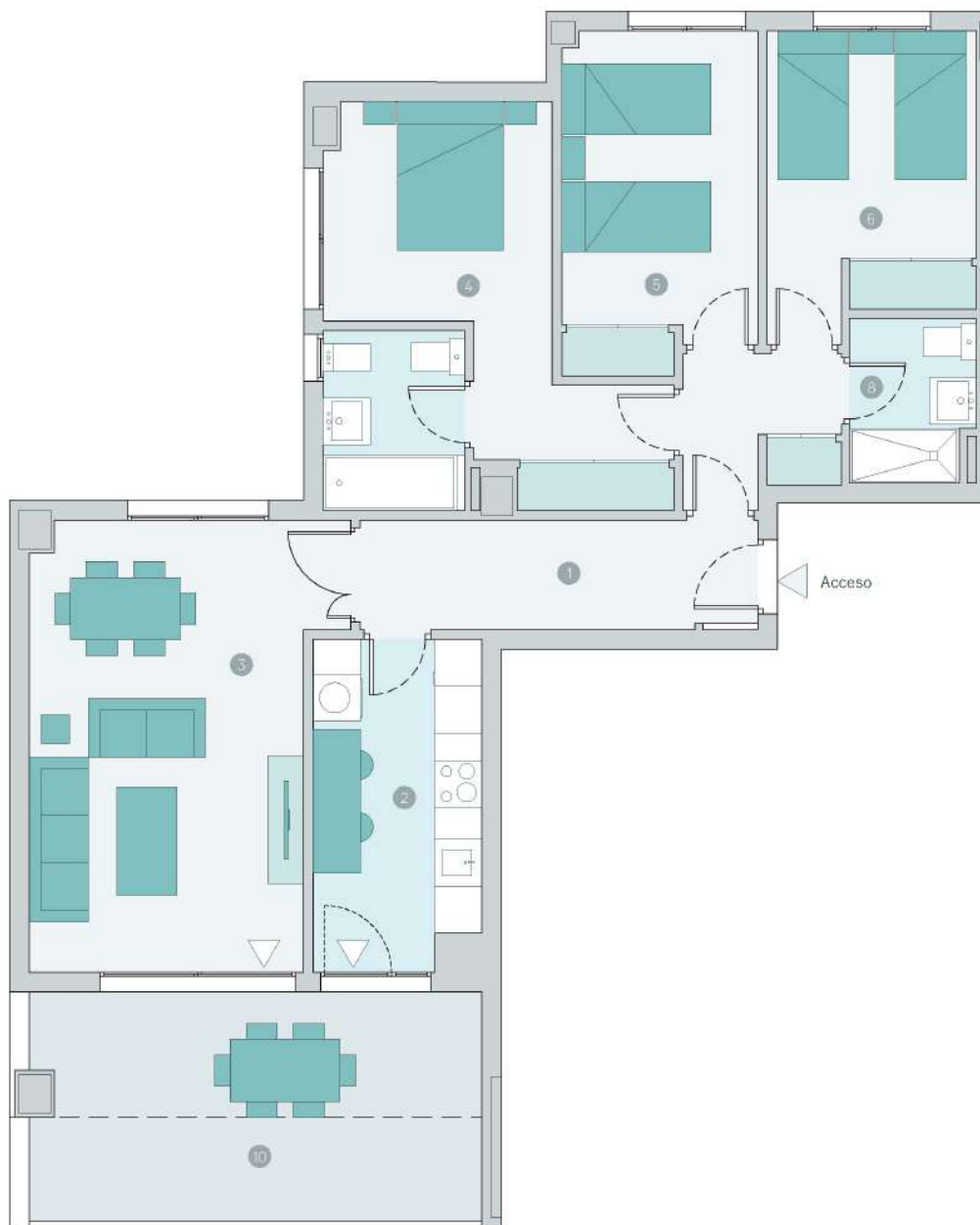
● Vestibulo	7,03 m ²
● Cocina	8,84 m ²
● Sal3n comedor	20,90 m ²
● Dormitorio principal	12,58 m ²
● Dormitorio 2	10,49 m ²
● Dormitorio 3	9,84 m ²
● Ba3o 1	4,14 m ²
● Ba3o 2	3,21 m ²
● Distribuidor	3,61 m ²
● Terraza	16,66 m ²

Plano de conjunto



Advertencia Legal. La informaci3n gr3fica contenida en este soporte es orientativa, elaborada a partir del proyecto b3sico del edificio, y no tiene car3cter contractual, por lo que podr3 ser modificada por la empresa promotora durante la ejecuci3n de las obras por causas de 3ndole t3cnica, jur3dica y comercial. Asimismo, el mobiliario, la decoraci3n, los elementos de ambientaci3n y los electrodom3sticos incluidos son de car3cter decorativo y no son objeto de contrataci3n.

Nº Edici3n 01
Fecha 29/02/2024



CULMIA
Destino, tu hogar

CULMIA COSTA GALERA III

Vivienda 3 A

Escalera / Portal	13
Planta	Planta 3
Vivienda	A

Superficies

Útil interior aproximada	62,64 m ²
Útil terraza	14,58 m ²

Construida	76,61 m ²
Construida con E.Comunes	90,25 m ²

Superficies útiles por estancia

● Vestibulo	3,01 m ²
● Cocina	8,51 m ²
● Sal3n comedor	19,93 m ²
● Dormitorio principal	12,36 m ²
● Dormitorio 2	9,97 m ²
● Ba3o 1	4,06 m ²
● Ba3o 2	3,21 m ²
● Distribuidor	1,59 m ²
● Terraza	14,58 m ²

Plano de conjunto



Advertencia Legal. La informaci3n gr3fica contenida en este soporte es orientativa, elaborada a partir del proyecto b3sico del edificio, y no tiene car3cter contractual, por lo que podr3 ser modificada por la empresa promotora durante la ejecuci3n de las obras por causas de 3ndole t3cnica, jur3dica y comercial. Asimismo, el mobiliario, la decoraci3n, los elementos de ambientaci3n y los electrodom3sticos incluidos son de car3cter decorativo y no son objeto de contrataci3n.

Nº Edici3n 01
Fecha 29/02/2024



CULMIA
Destino, tu hogar

CULMIA COSTA GALERA III

Vivienda 3 B

Escalera / Portal	13
Planta	Planta 3
Vivienda	B

Superficies

Útil interior aproximada	82,61 m ²
Útil terraza	79,98 m ²

Construida	98,18 m ²
Construida con E.Comunes	115,66 m ²

Superficies útiles por estancia

● Vestibulo	2,93 m ²
● Cocina	8,00 m ²
● Sal3n comedor	22,98 m ²
● Dormitorio principal	14,03 m ²
● Dormitorio 2	10,98 m ²
● Dormitorio 3	9,18 m ²
● Ba3o 1	5,12 m ²
● Ba3o 2	3,36 m ²
● Distribuidor	6,03 m ²
● Terraza	79,98 m ²

Plano de conjunto



Advertencia Legal. La informaci3n gr3fica contenida en este soporte es orientativa, elaborada a partir del proyecto b3sico del edificio, y no tiene car3cter contractual, por lo que podr3 ser modificada por la empresa promotora durante la ejecuci3n de las obras por causas de 3ndole t3cnica, jur3dica y comercial. Asimismo, el mobiliario, la decoraci3n, los elementos de ambientaci3n y los electrodom3sticos incluidos son de car3cter decorativo y no son objeto de contrataci3n.

N^o Edici3n 01
Fecha 29/02/2024



CULMIA
Destino, tu hogar

CULMIA COSTA GALERA III

Vivienda 4 A

Escalera / Portal	13
Planta	Planta 4
Vivienda	A

Superficies

Útil interior aproximada	84,35 m ²
Útil terraza	67,38 m ²

Construida	100,37 m ²
Construida con E.Comunes	118,24 m ²

Superficies útiles por estancia

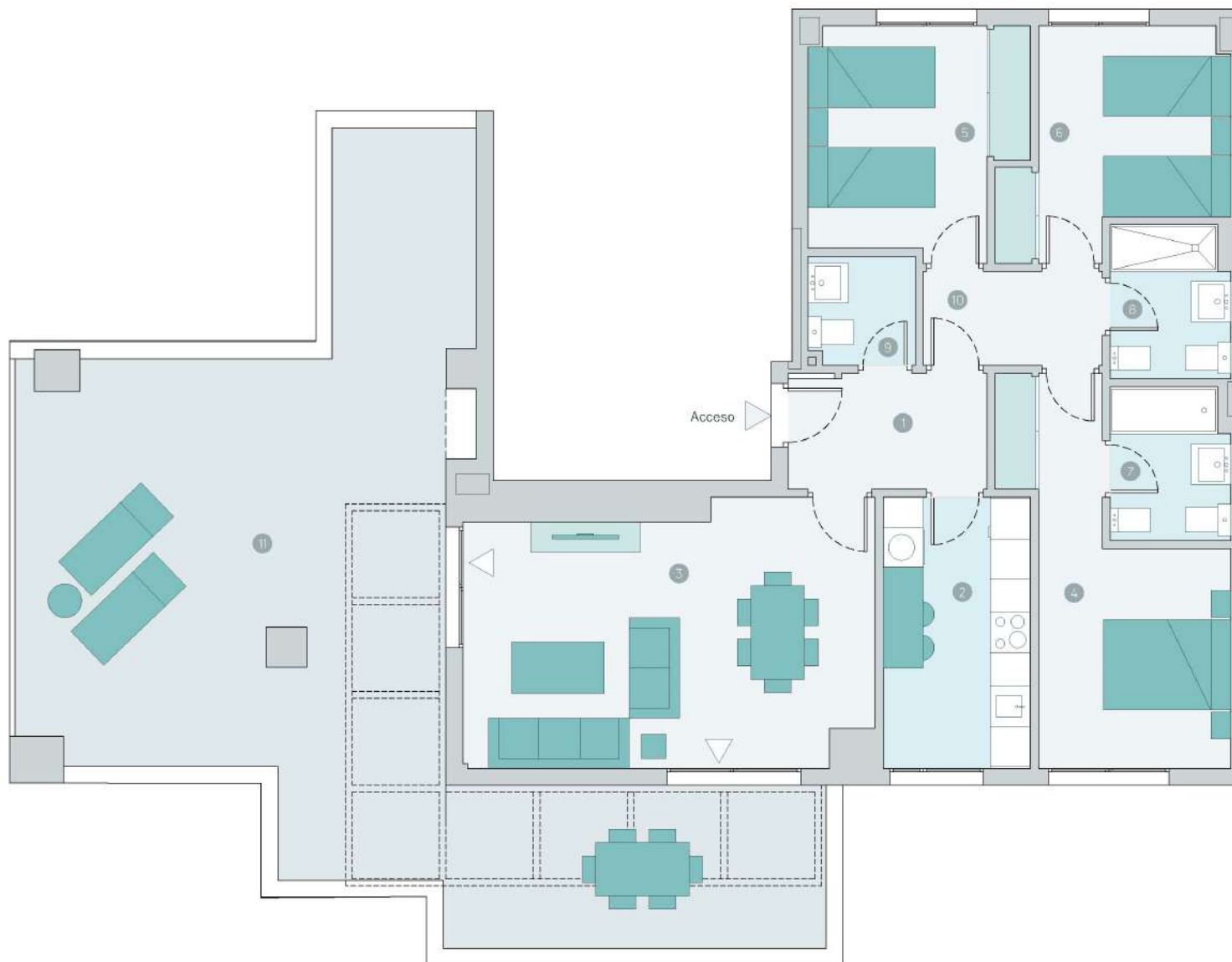
● Vestibulo	5,14 m ²
● Cocina	8,91 m ²
● Sal3n comedor	23,13 m ²
● Dormitorio principal	12,98 m ²
● Dormitorio 2	10,25 m ²
● Dormitorio 3	9,64 m ²
● Ba3o 1	4,00 m ²
● Ba3o 2	4,00 m ²
● Aseo	2,56 m ²
● Distribuidor	3,74 m ²
● Terraza	67,38 m ²

Plano de conjunto



Advertencia Legal. La informaci3n gr3fica contenida en este soporte es orientativa, elaborada a partir del proyecto b3sico del edificio, y no tiene car3cter contractual, por lo que podr3 ser modificada por la empresa promotora durante la ejecuci3n de las obras por causas de 3ndole t3cnica, jur3dica y comercial. Asimismo, el mobiliario, la decoraci3n, los elementos de ambientaci3n y los electrodom3sticos incluidos son de car3cter decorativo y no son objeto de contrataci3n.

N3 Edici3n 01
Fecha 29/02/2024



CULMIA
Destino, tu hogar

CULMIA COSTA GALERA III

Vivienda 1 A

Escalera / Portal	14
Planta	Planta 1
Vivienda	A

Superficies

Útil interior aproximada	62,67 m ²
Útil terraza	49,49 m ²

Construida	74,76 m ²
Construida con E.Comunes	87,38 m ²

Superficies útiles por estancia

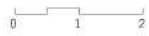
● Vestibulo	2,95 m ²
● Cocina	8,57 m ²
● Sal6n comedor	19,94 m ²
● Dormitorio principal	12,42 m ²
● Dormitorio 2	9,97 m ²
● Ba6o 1	4,02 m ²
● Ba6o 2	3,21 m ²
● Distribuidor	1,59 m ²
● Terraza	49,49 m ²

Plano de conjunto



Advertencia Legal. La informaci3n gr6fica contenida en este soporte es orientativa, elaborada a partir del proyecto b6sico del edificio, y no tiene car6cter contractual, por lo que podr6 ser modificada por la empresa promotora durante la ejecuci3n de las obras por causas de 6ndole t6cnica, jur6dica y comercial. Asimismo, el mobiliario, la decoraci3n, los elementos de ambientaci3n y los electrodom6sticos incluidos son de car6cter decorativo y no son objeto de contrataci3n.

Nº Edici3n 01
Fecha 29/02/2024



Escala gr6fica



CULMIA
Destino, tu hogar

CULMIA COSTA GALERA III

Vivienda 1 B

Escalera / Portal 14
Planta 1
Vivienda B

Superficies

Útil interior aproximada 65,69 m²
Útil terraza 41,15 m²

Construida 77,02 m²
Construida con E.Comunes 90,02 m²

Superficies útiles por estancia

● Vestibulo	5,47 m ²
● Cocina	8,81 m ²
● Sal3n comedor	19,70 m ²
● Dormitorio principal	12,32 m ²
● Dormitorio 2	9,95 m ²
● Ba3o 1	4,28 m ²
● Ba3o 2	2,78 m ²
● Distribuidor	2,38 m ²
● Terraza	41,15 m ²

Plano de conjunto

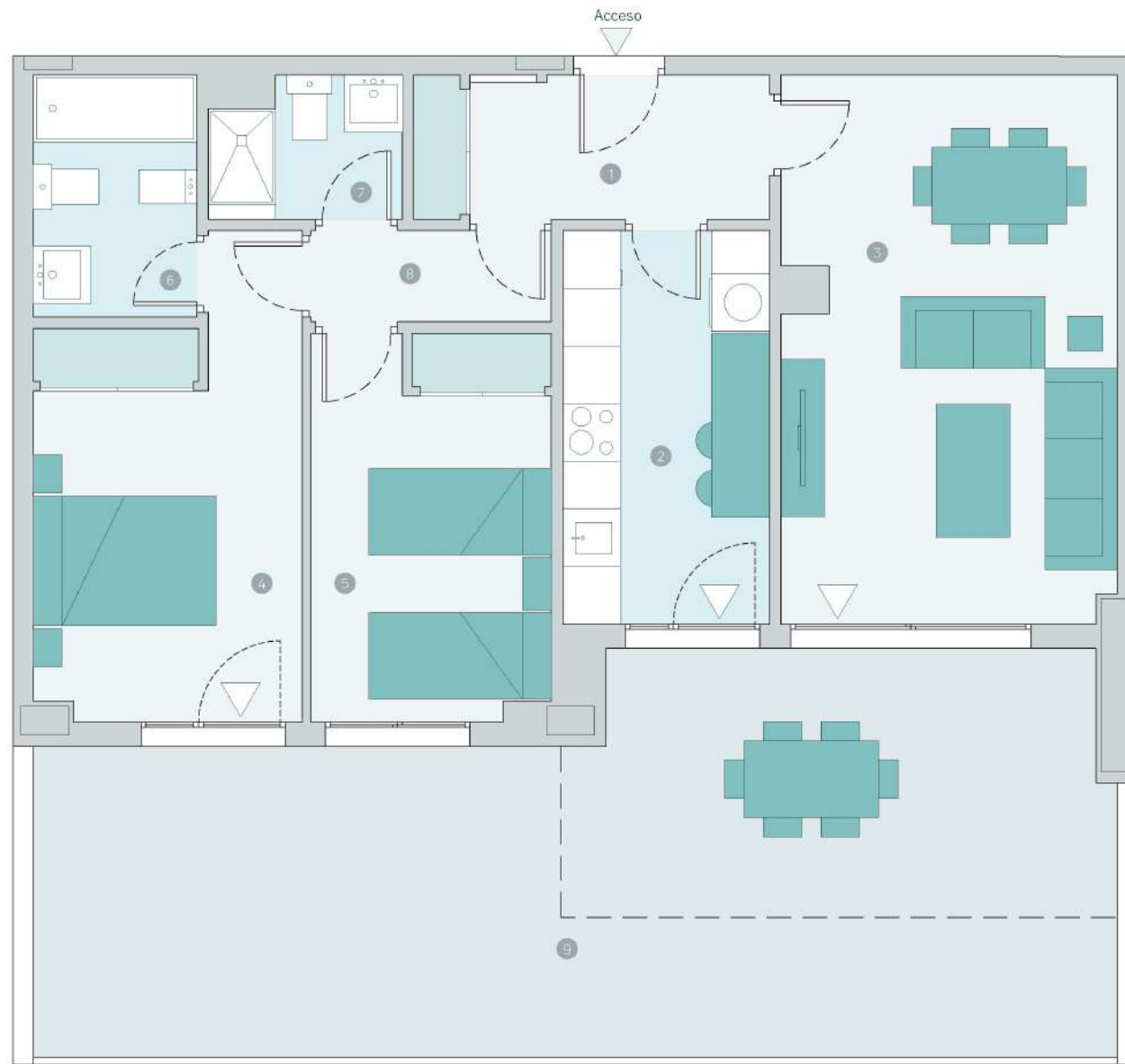


Advertencia Legal. La informaci3n gr3fica contenida en este soporte es orientativa, elaborada a partir del proyecto b3sico del edificio, y no tiene car3cter contractual, por lo que podr3 ser modificada por la empresa promotora durante la ejecuci3n de las obras por causas de 3ndole t3cnica, jur3dica y comercial. Asimismo, el mobiliario, la decoraci3n, los elementos de ambientaci3n y los electrodom3sticos incluidos son de car3cter decorativo y no son objeto de contrataci3n.

N3 Edici3n 01
Fecha 29/02/2024



Escala gr3fica



CULMIA
Destino, tu hogar

CULMIA COSTA GALERA III

Vivienda 1 C

Escalera / Portal	14
Planta	Planta 1
Vivienda	C

Superficies

Útil interior aproximada	80,70 m ²
Útil terraza	54,53 m ²

Construida	97,06 m ²
Construida con E.Comunes	113,45 m ²

Superficies útiles por estancia

● Vestibulo	7,03 m ²
● Cocina	8,84 m ²
● Sal3n comedor	20,90 m ²
● Dormitorio principal	12,60 m ²
● Dormitorio 2	10,51 m ²
● Dormitorio 3	9,84 m ²
● Ba3o 1	4,14 m ²
● Ba3o 2	3,21 m ²
● Distribuidor	3,63 m ²
● Terraza	54,53 m ²

Plano de conjunto



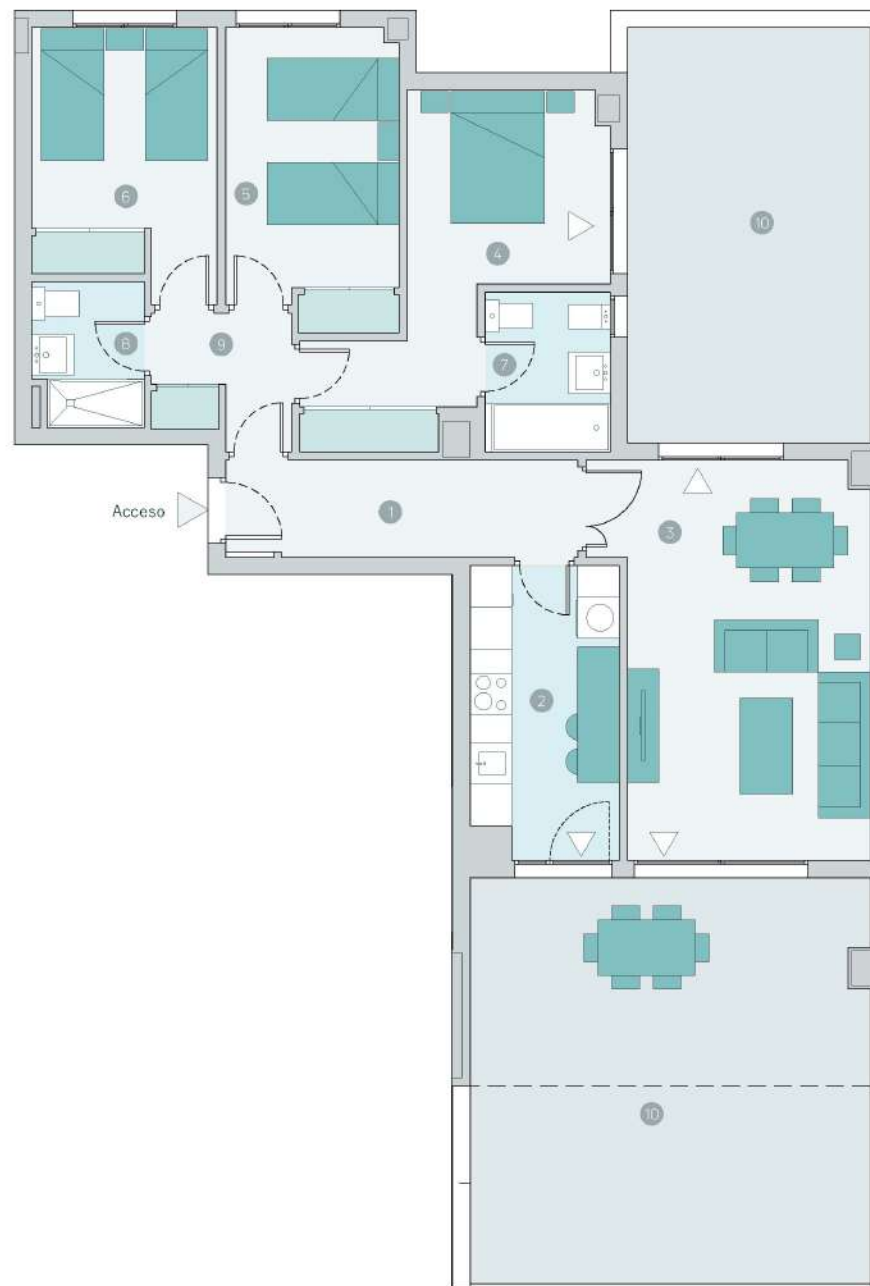
Advertencia Legal. La información gr3fica contenida en este soporte es orientativa, elaborada a partir del proyecto b3sico del edificio, y no tiene car3cter contractual, por lo que podr3 ser modificada por la empresa promotora durante la ejecuci3n de las obras por causas de 3ndole t3cnica, jur3dica y comercial. Asimismo, el mobiliario, la decoraci3n, los elementos de ambientaci3n y los electrodom3sticos incluidos son de car3cter decorativo y no son objeto de contrataci3n.

N3 Edici3n 01
Fecha 29/02/2024



0 1 2

Escala gr3fica



CULMIA
Destino, tu hogar

CULMIA COSTA GALERA III

Vivienda 2 A

Escalera / Portal	14
Planta	Planta 2
Vivienda	A

Superficies

Útil interior aproximada	62,67 m ²
Útil terraza	14,96 m ²

Construida	74,81 m ²
Construida con E.Comunes	87,44 m ²

Superficies útiles por estancia

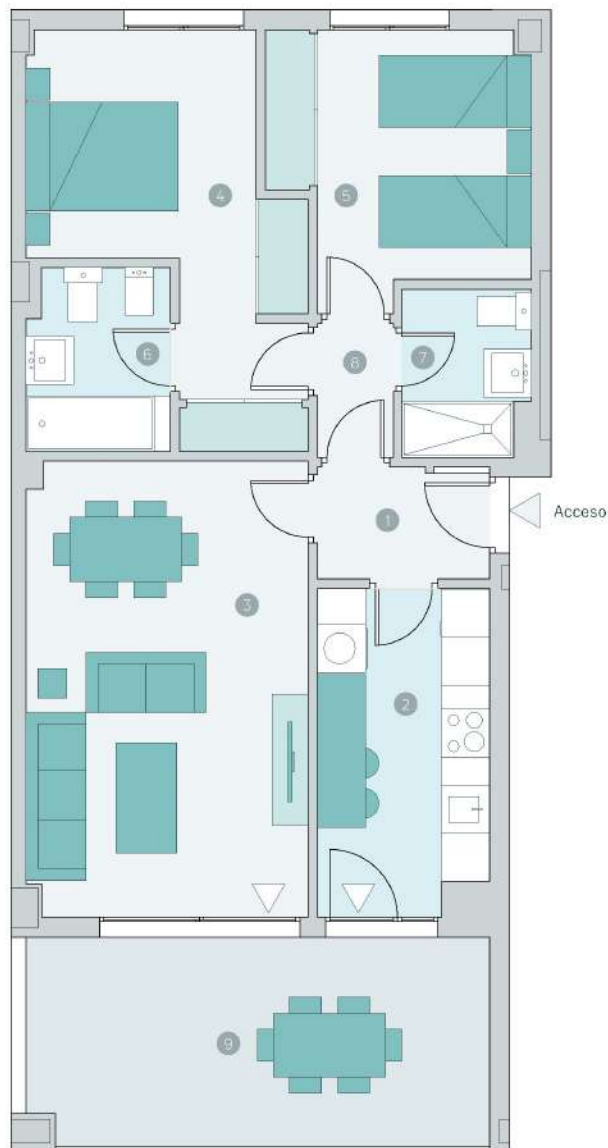
● Vestibulo	2,95 m ²
● Cocina	8,57 m ²
● Sal6n comedor	19,94 m ²
● Dormitorio principal	12,42 m ²
● Dormitorio 2	9,97 m ²
● Ba6o 1	4,02 m ²
● Ba6o 2	3,21 m ²
● Distribuidor	1,59 m ²
● Terraza	14,96 m ²

Plano de conjunto



Advertencia Legal. La informaci6n gr6fica contenida en este soporte es orientativa, elaborada a partir del proyecto b6sico del edificio, y no tiene car6cter contractual, por lo que podr6 ser modificada por la empresa promotora durante la ejecuci6n de las obras por causas de 6ndole t6cnica, jur6dica y comercial. Asimismo, el mobiliario, la decoraci6n, los elementos de ambientaci6n y los electrodom6sticos incluidos son de car6cter decorativo y no son objeto de contrataci6n.

Nº Edici6n 01
Fecha 29/02/2024



CULMIA
Destino, tu hogar

CULMIA COSTA GALERA III

Vivienda 2 A

Escalera / Portal	15
Planta	Planta 2
Vivienda	A

Superficies

Útil interior aproximada	75,16 m ²
Útil terraza	16,63 m ²

Construida	89,59 m ²
Construida con E.Comunes	102,33 m ²

Superficies útiles por estancia

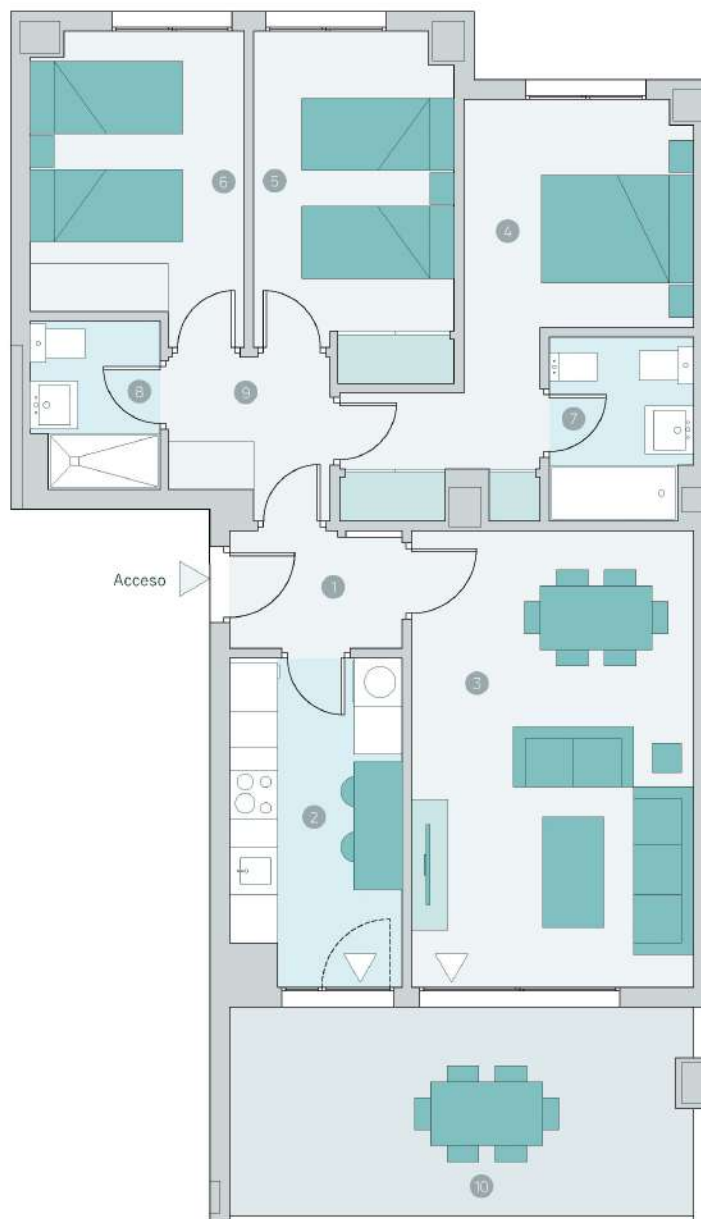
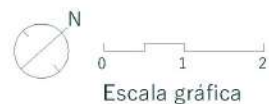
● Vestibulo	3,16 m ²
● Cocina	8,51 m ²
● Sal6n comedor	20,06 m ²
● Dormitorio principal	12,51 m ²
● Dormitorio 2	10,36 m ²
● Dormitorio 3	9,64 m ²
● Ba6o 1	4,00 m ²
● Ba6o 2	3,21 m ²
● Distribuidor	3,71 m ²
● Terraza	16,63 m ²

Plano de conjunto



Advertencia Legal. La informaci6n gr6fica contenida en este soporte es orientativa, elaborada a partir del proyecto b6sico del edificio, y no tiene car6cter contractual, por lo que podr6 ser modificada por la empresa promotora durante la ejecuci6n de las obras por causas de 6ndole t6cnica, jur6dica y comercial. Asimismo, el mobiliario, la decoraci6n, los elementos de ambientaci6n y los electrodom6sticos incluidos son de car6cter decorativo y no son objeto de contrataci6n.

Nº Edici6n 01
Fecha 29/02/2024



CULMIA
Destino, tu hogar

CULMIA COSTA GALERA III

Vivienda 2 B

Escalera / Portal	15
Planta	Planta 2
Vivienda	B

Superficies

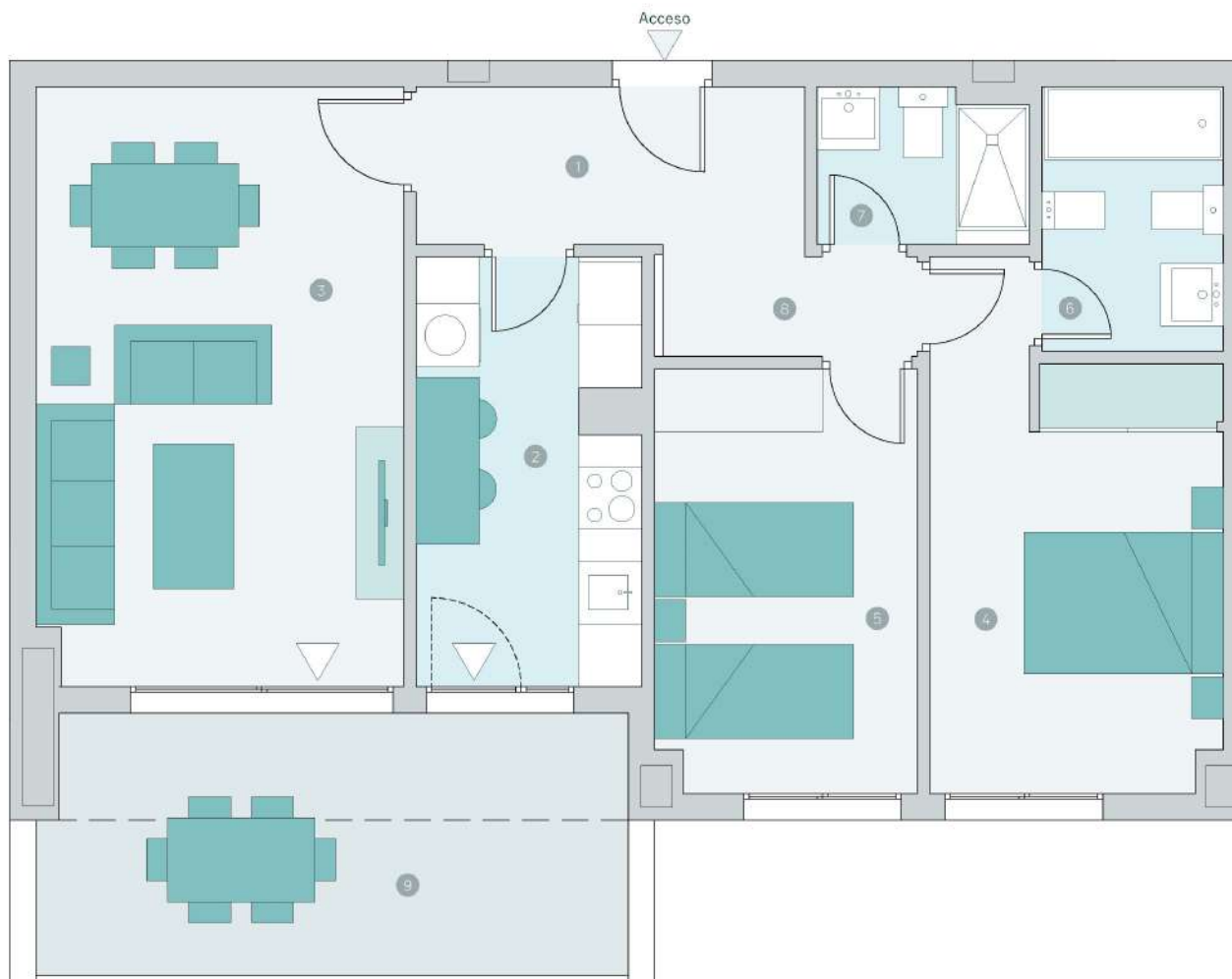
Útil interior aproximada	65,94 m ²
Útil terraza	13,46 m ²

Construida	76,96 m ²
Construida con E.Comunes	87,90 m ²

Superficies útiles por estancia

● Vestibulo	5,55 m ²
● Cocina	8,54 m ²
● Sal6n comedor	19,93 m ²
● Dormitorio principal	12,26 m ²
● Dormitorio 2	10,01 m ²
● Ba6o 1	4,36 m ²
● Ba6o 2	2,91 m ²
● Distribuidor	2,38 m ²
● Terraza	13,46 m ²

Plano de conjunto



Advertencia Legal. La informaci6n gr6fica contenida en este soporte es orientativa, elaborada a partir del proyecto b6sico del edificio, y no tiene car6cter contractual, por lo que podr6 ser modificada por la empresa promotora durante la ejecuci6n de las obras por causas de 6ndole t6cnica, jur6dica y comercial. Asimismo, el mobiliario, la decoraci6n, los elementos de ambientaci6n y los electrodom6sticos incluidos son de car6cter decorativo y no son objeto de contrataci6n.

N^o Edici6n 01
Fecha 29/02/2024



Escala gr6fica

CULMIA
Destino, tu hogar

CULMIA COSTA GALERA III

Vivienda 2 C

Escalera / Portal	15
Planta	Planta 2
Vivienda	C

Superficies

Útil interior aproximada	78,27 m ²
Útil terraza	14,06 m ²

Construida	93,70 m ²
Construida con E.Comunes	107,03 m ²

Superficies útiles por estancia

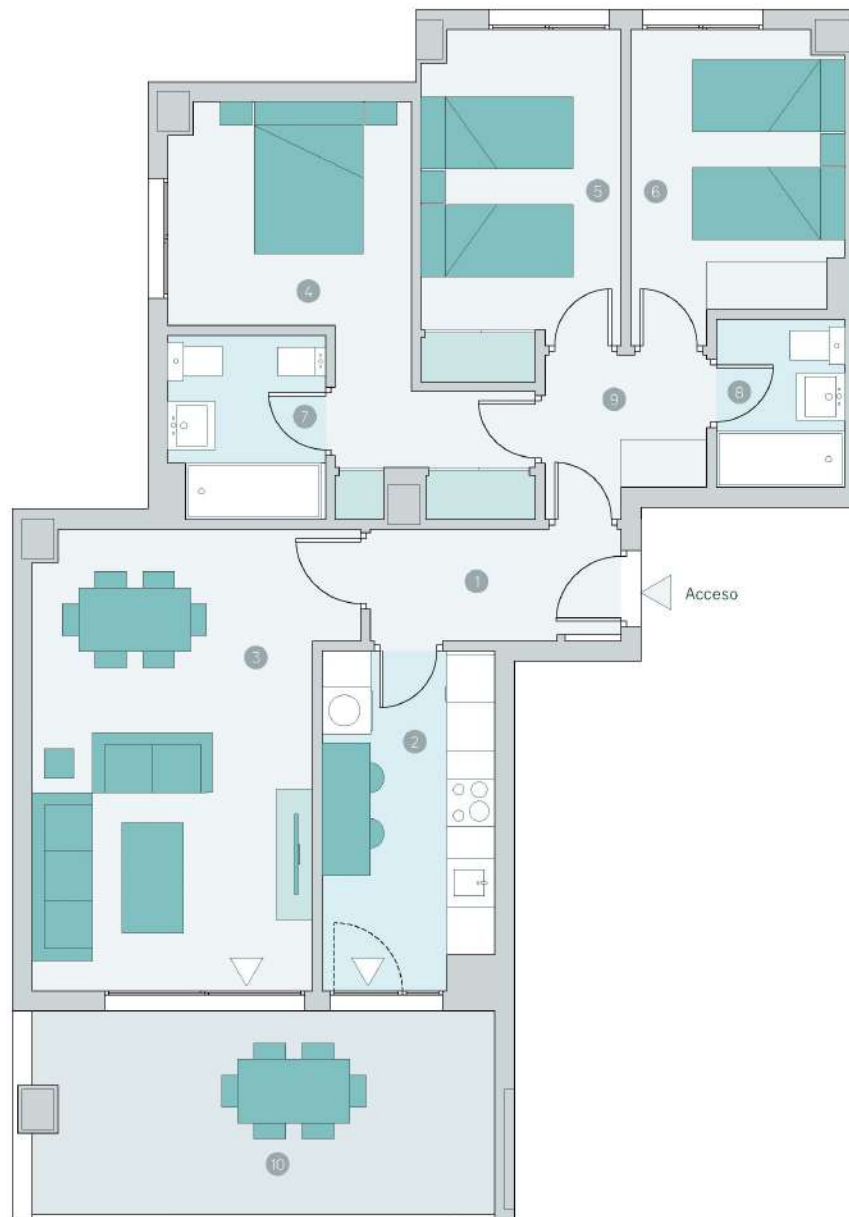
● Vestibulo	4,38 m ²
● Cocina	8,87 m ²
● Sal3n comedor	20,90 m ²
● Dormitorio principal	12,82 m ²
● Dormitorio 2	10,36 m ²
● Dormitorio 3	9,49 m ²
● Ba3o 1	4,38 m ²
● Ba3o 2	3,36 m ²
● Distribuidor	3,71 m ²
● Terraza	14,06 m ²

Plano de conjunto



Advertencia Legal. La informaci3n gr3fica contenida en este soporte es orientativa, elaborada a partir del proyecto b3sico del edificio, y no tiene car3cter contractual, por lo que podr3 ser modificada por la empresa promotora durante la ejecuci3n de las obras por causas de 3ndole t3cnica, jur3dica y comercial. Asimismo, el mobiliario, la decoraci3n, los elementos de ambientaci3n y los electrodom3sticos incluidos son de car3cter decorativo y no son objeto de contrataci3n.

Nº Edici3n 01
Fecha 29/02/2024



CULMIA
Destino, tu hogar

CULMIA COSTA GALERA III

Vivienda 3 A

Escalera / Portal	15
Planta	Planta 3
Vivienda	A

Superficies

Útil interior aproximada	75,27 m ²
Útil terraza	14,83 m ²

Construida	89,59 m ²
Construida con E.Comunes	102,33 m ²

Superficies útiles por estancia

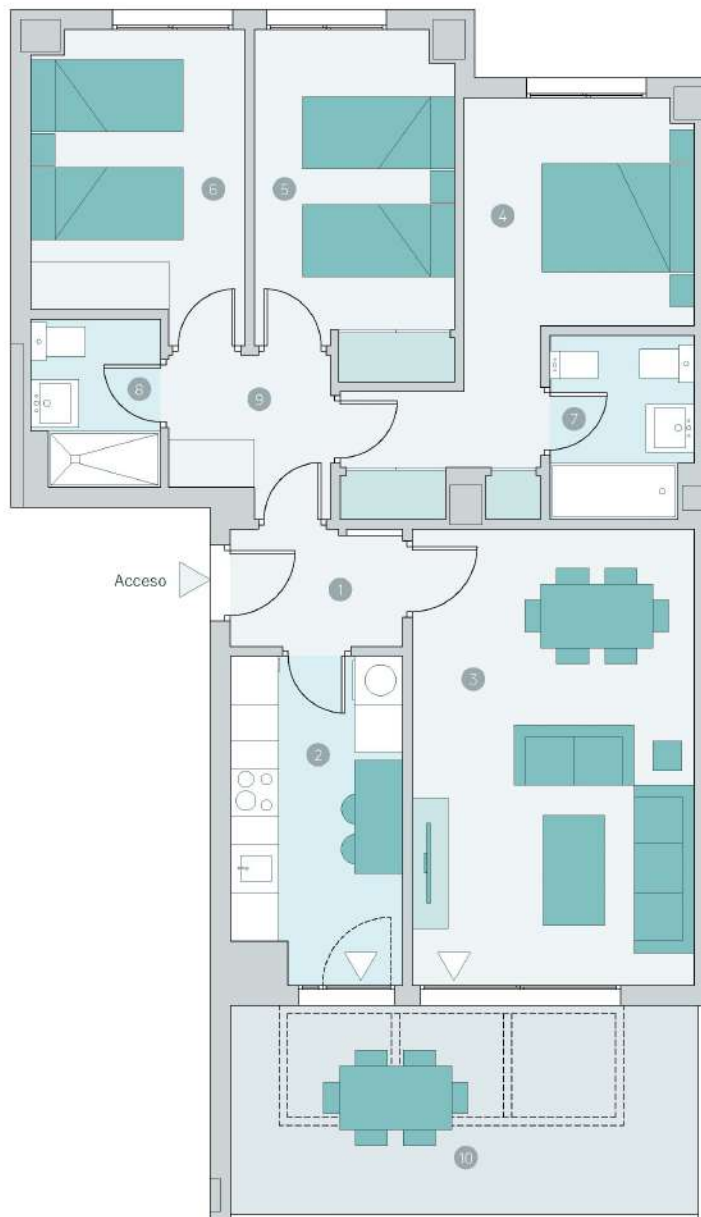
● Vestibulo	3,16 m ²
● Cocina	8,51 m ²
● Sal3n comedor	20,06 m ²
● Dormitorio principal	12,62 m ²
● Dormitorio 2	10,36 m ²
● Dormitorio 3	9,64 m ²
● Ba3o 1	4,00 m ²
● Ba3o 2	3,21 m ²
● Distribuidor	3,71 m ²
● Terraza	14,83 m ²

Plano de conjunto



Advertencia Legal. La informaci3n gr3fica contenida en este soporte es orientativa, elaborada a partir del proyecto b3sico del edificio, y no tiene car3cter contractual, por lo que podr3 ser modificada por la empresa promotora durante la ejecuci3n de las obras por causas de 3ndole t3cnica, jur3dica y comercial. Asimismo, el mobiliario, la decoraci3n, los elementos de ambientaci3n y los electrodomesticos incluidos son de car3cter decorativo y no son objeto de contrataci3n.

Nº Edici3n 01
Fecha 29/02/2024



CULMIA
Destino, tu hogar

CULMIA COSTA GALERA III

Vivienda 3 B

Escalera / Portal	15
Planta	Planta 3
Vivienda	B

Superficies

Útil interior aproximada	88,92 m ²
Útil terraza	82,74 m ²

Construida	105,41 m ²
Construida con E.Comunes	120,40 m ²

Superficies útiles por estancia

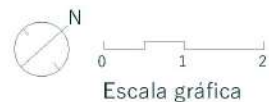
● Vestibulo	4,58 m ²
● Cocina	9,14 m ²
● Salón comedor	24,11 m ²
● Dormitorio principal	13,41 m ²
● Dormitorio 2	11,50 m ²
● Dormitorio 3	9,95 m ²
● Baño 1	4,24 m ²
● Baño 2	3,75 m ²
● Aseo	2,74 m ²
● Distribuidor	5,50 m ²
● Terraza	82,74 m ²

Plano de conjunto



Advertencia Legal. La información gráfica contenida en este soporte es orientativa, elaborada a partir del proyecto básico del edificio, y no tiene carácter contractual, por lo que podrá ser modificada por la empresa promotora durante la ejecución de las obras por causas de índole técnica, jurídica y comercial. Asimismo, el mobiliario, la decoración, los elementos de ambientación y los electrodomésticos incluidos son de carácter decorativo y no son objeto de contratación.

Nº Edición 01
Fecha 29/02/2024



CULMIA
Destino, tu hogar

CULMIA COSTA GALERA III

Vivienda 4 A

Escalera / Portal	15
Planta	Planta 4
Vivienda	A

Superficies

Útil interior aproximada	81,91 m ²
Útil terraza	86,88 m ²

Construida	97,87 m ²
Construida con E.Comunes	111,79 m ²

Superficies útiles por estancia

● Vestibulo	5,31 m ²
● Cocina	8,69 m ²
● Sal3n comedor	24,34 m ²
● Dormitorio principal	12,53 m ²
● Dormitorio 2	10,36 m ²
● Dormitorio 3	9,64 m ²
● Ba3o 1	4,00 m ²
● Ba3o 2	3,21 m ²
● Distribuidor	3,83 m ²
● Terraza	86,88 m ²

Plano de conjunto



Advertencia Legal. La informaci3n gr3fica contenida en este soporte es orientativa, elaborada a partir del proyecto b3sico del edificio, y no tiene car3cter contractual, por lo que podr3 ser modificada por la empresa promotora durante la ejecuci3n de las obras por causas de 3ndole t3cnica, jur3dica y comercial. Asimismo, el mobiliario, la decoraci3n, los elementos de ambientaci3n y los electrodom3sticos incluidos son de car3cter decorativo y no son objeto de contrataci3n.

N3 Edici3n 01
Fecha 29/02/2024



CULMIA
Destino, tu hogar

CULMIA COSTA GALERA III

Vivienda 1 A

Escalera / Portal	16
Planta	Planta 1
Vivienda	A

Superficies

Útil interior aproximada	62,60 m ²
Útil terraza	33,80 m ²

Construida	89,61 m ²
Construida con E.Comunes	102,35 m ²

Superficies útiles por estancia

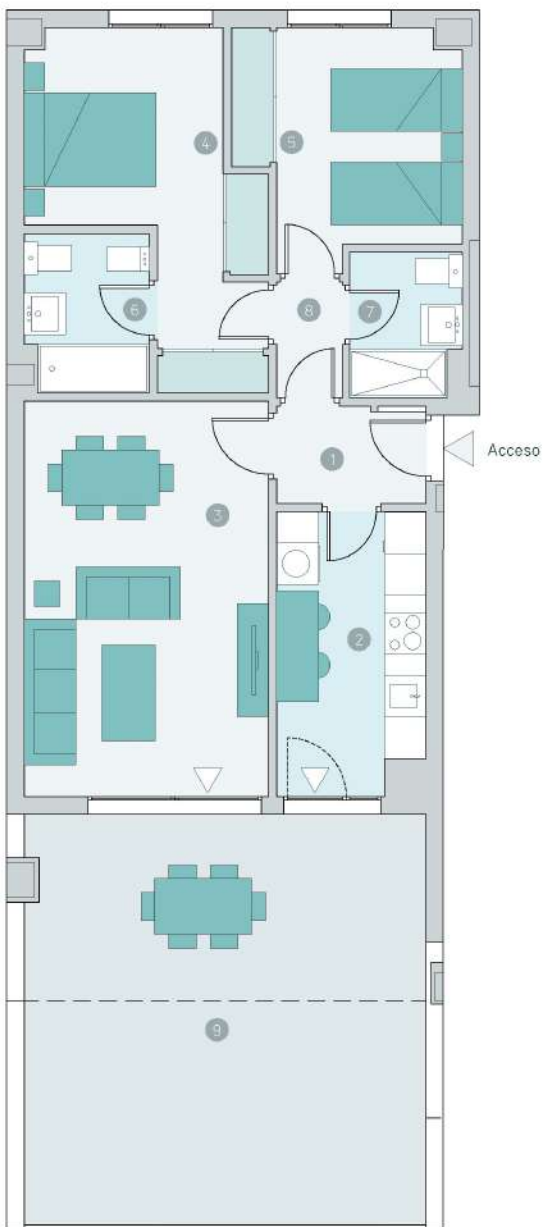
● Vestibulo	3,01 m ²
● Cocina	8,48 m ²
● Sal6n comedor	20,06 m ²
● Dormitorio principal	12,35 m ²
● Dormitorio 2	9,90 m ²
● Ba6o 1	4,00 m ²
● Ba6o 2	3,21 m ²
● Distribuidor	1,59 m ²
● Terraza	33,80 m ²

Plano de conjunto



Advertencia Legal. La informaci6n gr6fica contenida en este soporte es orientativa, elaborada a partir del proyecto b6sico del edificio, y no tiene car6cter contractual, por lo que podr6 ser modificada por la empresa promotora durante la ejecuci6n de las obras por causas de 6ndole t6cnica, jur6dica y comercial. Asimismo, el mobiliario, la decoraci6n, los elementos de ambientaci6n y los electrodom6sticos incluidos son de car6cter decorativo y no son objeto de contrataci6n.

N^o Edici6n 01
Fecha 29/02/2024



CULMIA
Destino, tu hogar

CULMIA COSTA GALERA III

Vivienda 1 B

Escalera / Portal	16
Planta	Planta 1
Vivienda	B

Superficies

Útil interior aproximada	65,33 m ²
Útil terraza	34,71 m ²

Construida	78,16 m ²
Construida con E.Comunes	95,75 m ²

Superficies útiles por estancia

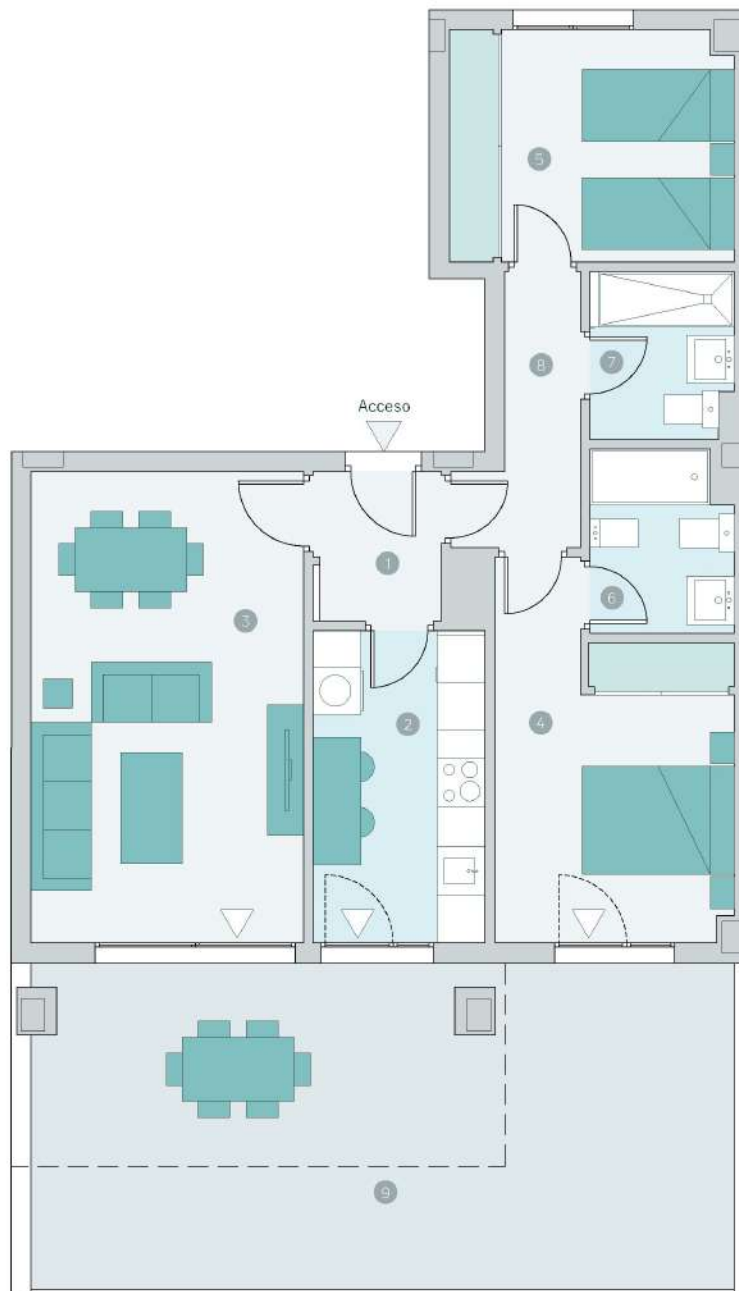
● Vestibulo	2,99 m ²
● Cocina	8,38 m ²
● Sal3n comedor	20,03 m ²
● Dormitorio principal	12,20 m ²
● Dormitorio 2	10,23 m ²
● Ba3o 1	3,93 m ²
● Ba3o 2	3,66 m ²
● Distribuidor	3,91 m ²
● Terraza	34,71 m ²

Plano de conjunto



Advertencia Legal. La informaci3n gr3fica contenida en este soporte es orientativa, elaborada a partir del proyecto b3sico del edificio, y no tiene car3cter contractual, por lo que podr3 ser modificada por la empresa promotora durante la ejecuci3n de las obras por causas de 3ndole t3cnica, jur3dica y comercial. Asimismo, el mobiliario, la decoraci3n, los elementos de ambientaci3n y los electrodom3sticos incluidos son de car3cter decorativo y no son objeto de contrataci3n.

Nº Edici3n 01
Fecha 29/02/2024



CULMIA
Destino, tu hogar

CULMIA COSTA GALERA III

Vivienda 2 A

Escalera / Portal	16
Planta	Planta 2
Vivienda	A

Superficies

Útil interior aproximada	62,60 m ²
Útil terraza	14,63 m ²

Construida	74,62 m ²
Construida con E.Comunes	91,42 m ²

Superficies útiles por estancia

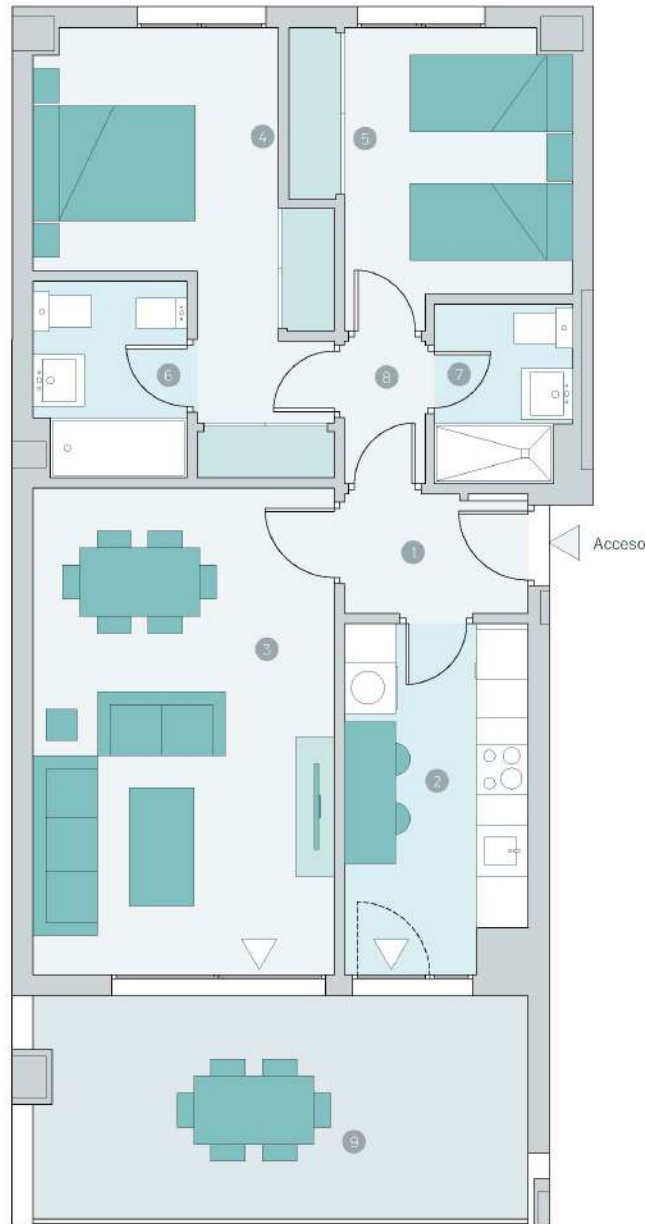
● Vestibulo	3,01 m ²
● Cocina	8,48 m ²
● Sal6n comedor	20,06 m ²
● Dormitorio principal	12,35 m ²
● Dormitorio 2	9,90 m ²
● Ba6o 1	4,00 m ²
● Ba6o 2	3,21 m ²
● Distribuidor	1,59 m ²
● Terraza	14,63 m ²

Plano de conjunto



Advertencia Legal. La informaci6n gr6fica contenida en este soporte es orientativa, elaborada a partir del proyecto b6sico del edificio, y no tiene car6cter contractual, por lo que podr6 ser modificada por la empresa promotora durante la ejecuci6n de las obras por causas de 6ndole t6cnica, jur6dica y comercial. Asimismo, el mobiliario, la decoraci6n, los elementos de ambientaci6n y los electrodom6sticos incluidos son de car6cter decorativo y no son objeto de contrataci6n.

N^o Edici6n 01
Fecha 29/02/2024



CULMIA
Destino, tu hogar

CULMIA COSTA GALERA III

Vivienda 2 B

Escalera / Portal	16
Planta	Planta 2
Vivienda	B

Superficies

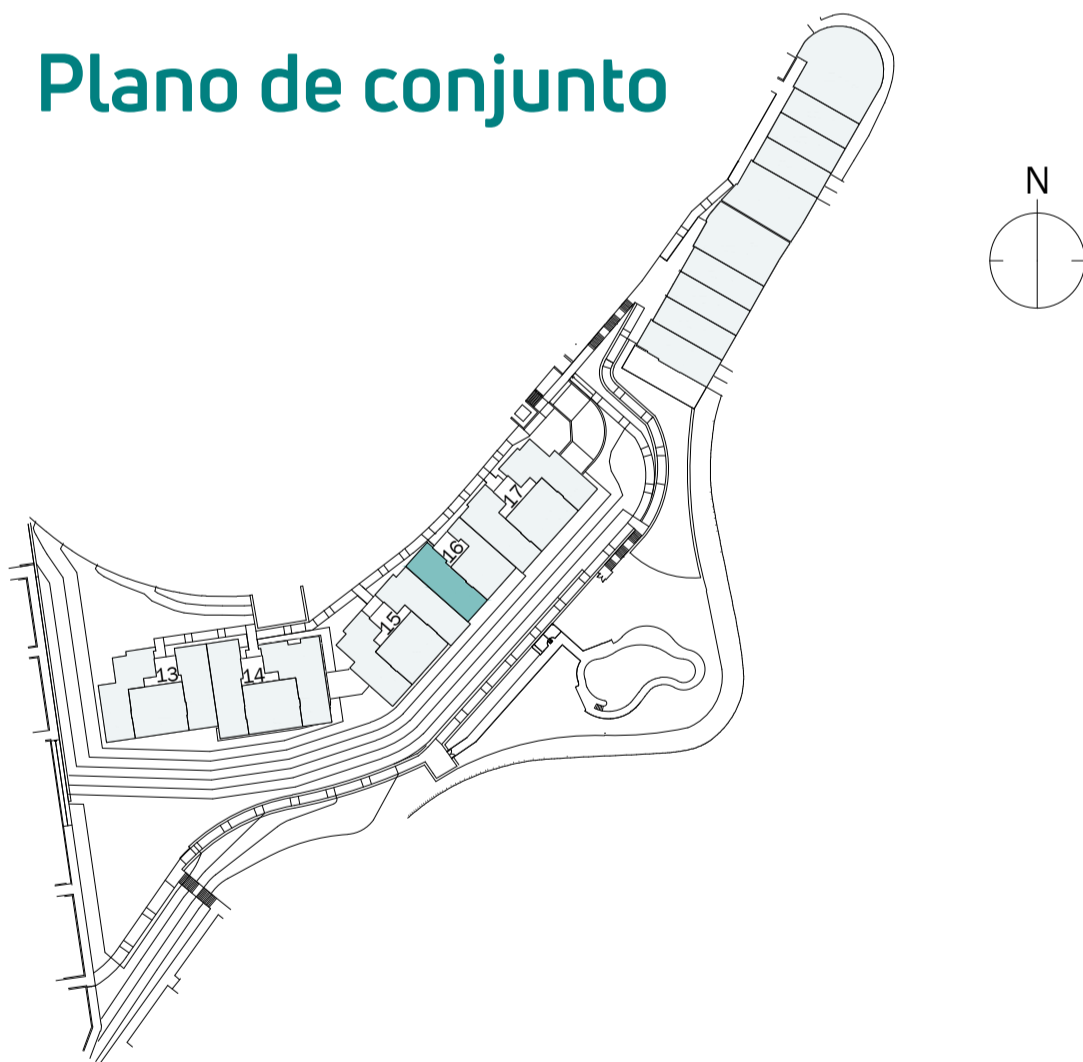
Útil interior aproximada	65,33 m ²
Útil terraza	13,13 m ²

Construida	78,16 m ²
Construida con E.Comunes	95,75 m ²

Superficies útiles por estancia

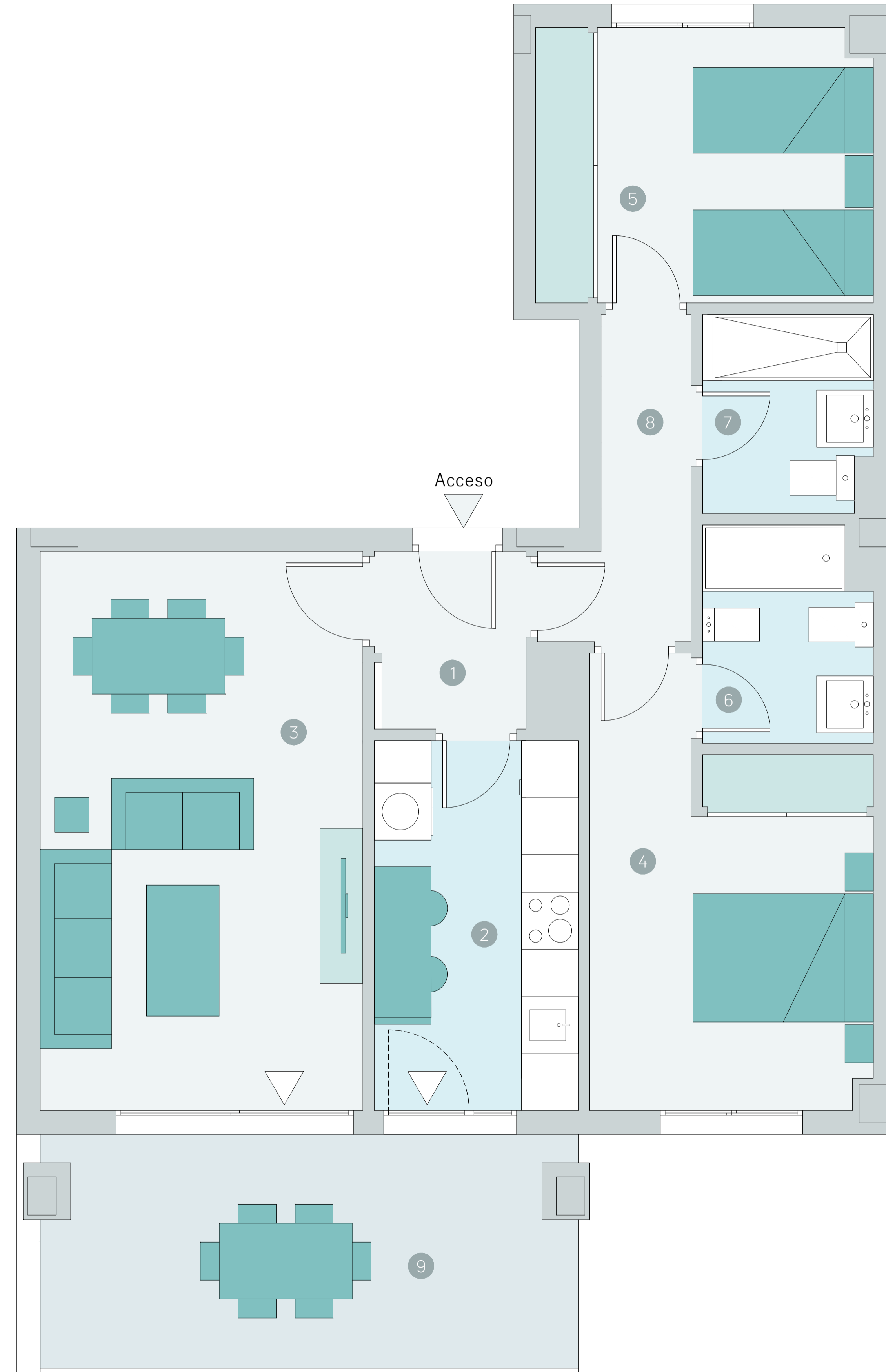
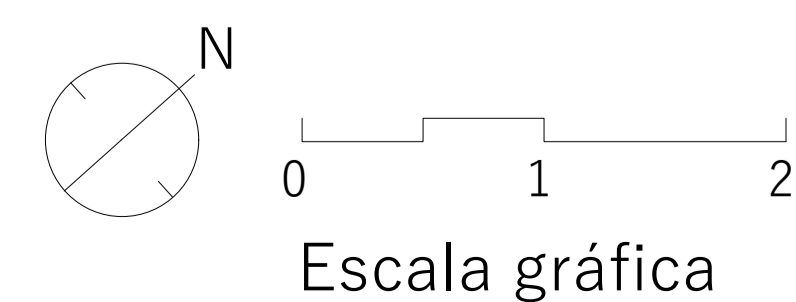
1 Vestibulo	2,99 m ²
2 Cocina	8,38 m ²
3 Salón comedor	20,03 m ²
4 Dormitorio principal	12,20 m ²
5 Dormitorio 2	10,23 m ²
6 Baño 1	3,93 m ²
7 Baño 2	3,66 m ²
8 Distribuidor	3,91 m ²
9 Terraza	13,13 m ²

Plano de conjunto



Advertencia Legal. La información gráfica contenida en este soporte es orientativa, elaborada a partir del proyecto básico del edificio, y no tiene carácter contractual, por lo que podrá ser modificada por la empresa promotora durante la ejecución de las obras por causas de índole técnica, jurídica y comercial. Asimismo, el mobiliario, la decoración, los elementos de ambientación y los electrodomésticos incluidos son de carácter decorativo y no son objeto de contratación.

Nº Edición 01
Fecha 29/02/2024



CULMIA
Destino, tu hogar

CULMIA COSTA GALERA III

Vivienda 3 A

Escalera / Portal	16
Planta	Planta 3
Vivienda	A

Superficies

Útil interior aproximada	89,69 m ²
Útil terraza	16,63 m ²

Construida	74,62 m ²
Construida con E.Comunes	91,42 m ²

Superficies útiles por estancia

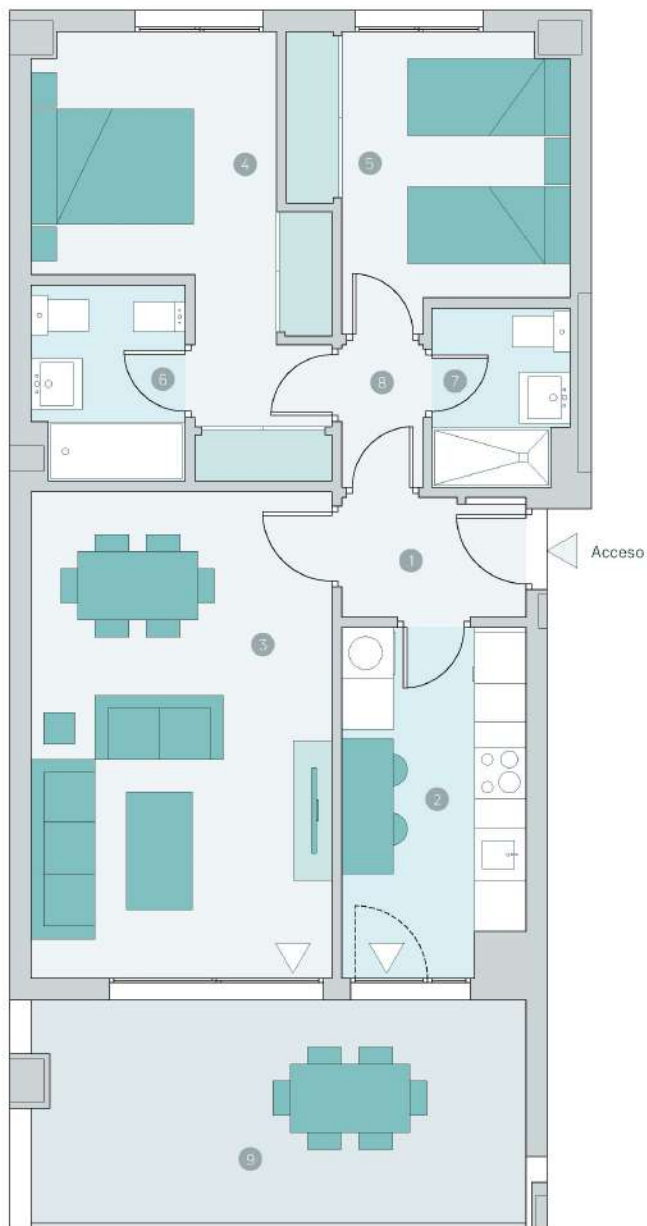
● Vestibulo	3,01 m ²
● Cocina	8,48 m ²
● Sal3n comedor	20,06 m ²
● Dormitorio principal	12,35 m ²
● Dormitorio 2	9,90 m ²
● Ba3o 1	4,00 m ²
● Ba3o 2	3,21 m ²
● Distribuidor	1,59 m ²
● Terraza	16,63 m ²

Plano de conjunto



Advertencia Legal. La informaci3n gr3fica contenida en este soporte es orientativa, elaborada a partir del proyecto b3sico del edificio, y no tiene car3cter contractual, por lo que podr3 ser modificada por la empresa promotora durante la ejecuci3n de las obras por causas de 3ndole t3cnica, jur3dica y comercial. Asimismo, el mobiliario, la decoraci3n, los elementos de ambientaci3n y los electrodom3sticos incluidos son de car3cter decorativo y no son objeto de contrataci3n.

Nº Edici3n 01
Fecha 29/02/2024



CULMIA
Destino, tu hogar

CULMIA COSTA GALERA III

Vivienda 3 B

Escalera / Portal	16
Planta	Planta 3
Vivienda	B

Superficies

Útil interior aproximada	65,31 m ²
Útil terraza	13,13 m ²

Construida	78,16 m ²
Construida con E.Comunes	95,75 m ²

Superficies útiles por estancia

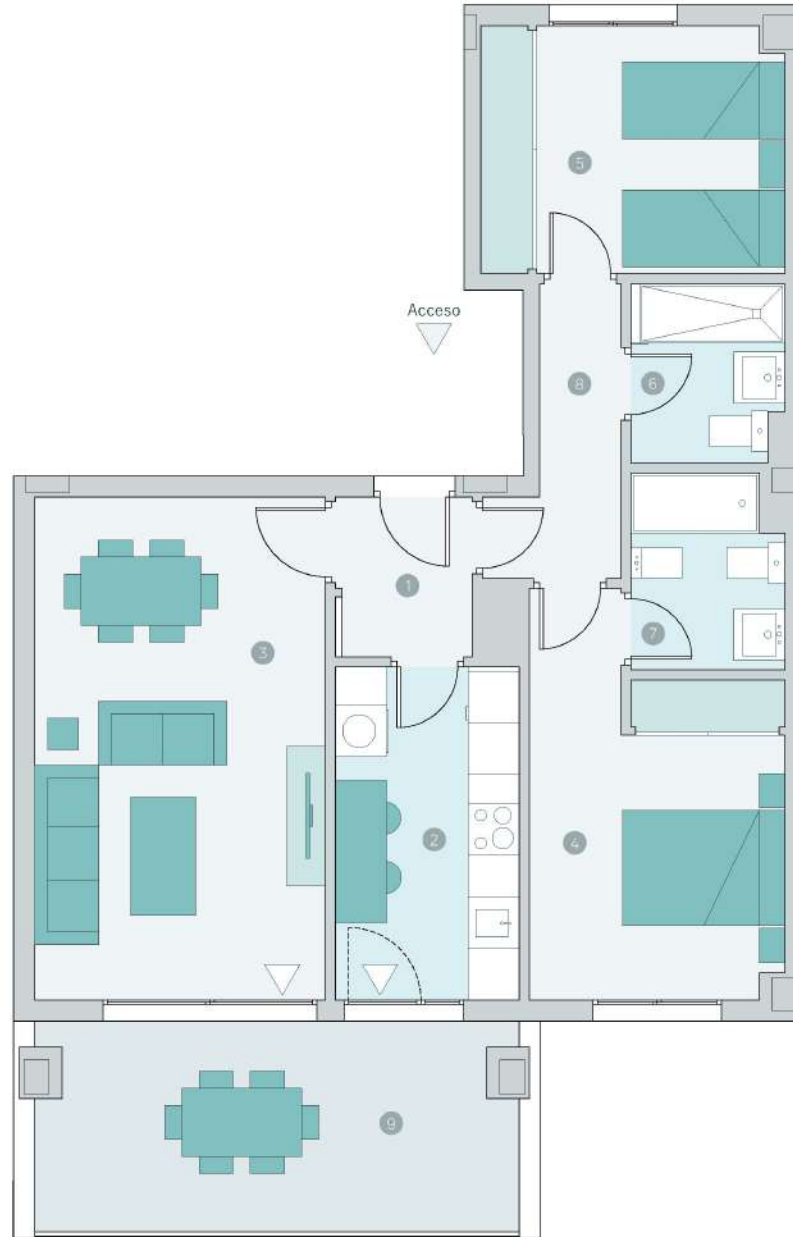
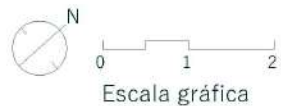
● Vestibulo	2,99 m ²
● Cocina	8,38 m ²
● Sal6n comedor	20,03 m ²
● Dormitorio principal	12,18 m ²
● Dormitorio 2	10,23 m ²
● Ba6o 1	3,93 m ²
● Ba6o 2	3,66 m ²
● Distribuidor	3,91 m ²
● Terraza	13,13 m ²

Plano de conjunto



Advertencia Legal. La informaci6n gr6fica contenida en este soporte es orientativa, elaborada a partir del proyecto b6sico del edificio, y no tiene car6cter contractual, por lo que podr6 ser modificada por la empresa promotora durante la ejecuci6n de las obras por causas de 6ndole t6cnica, jur6dica y comercial. Asimismo, el mobiliario, la decoraci6n, los elementos de ambientaci6n y los electrodom6sticos incluidos son de car6cter decorativo y no son objeto de contrataci6n.

N^o Edici6n 01
Fecha 29/02/2024



CULMIA
Destino, tu hogar

CULMIA COSTA GALERA III

Vivienda 4 A

Escalera / Portal	16
Planta	Planta 4
Vivienda	A

Superficies

Útil interior aproximada	62,60 m ²
Útil terraza	14,71 m ²

Construida	74,62 m ²
Construida con E.Comunes	91,42 m ²

Superficies útiles por estancia

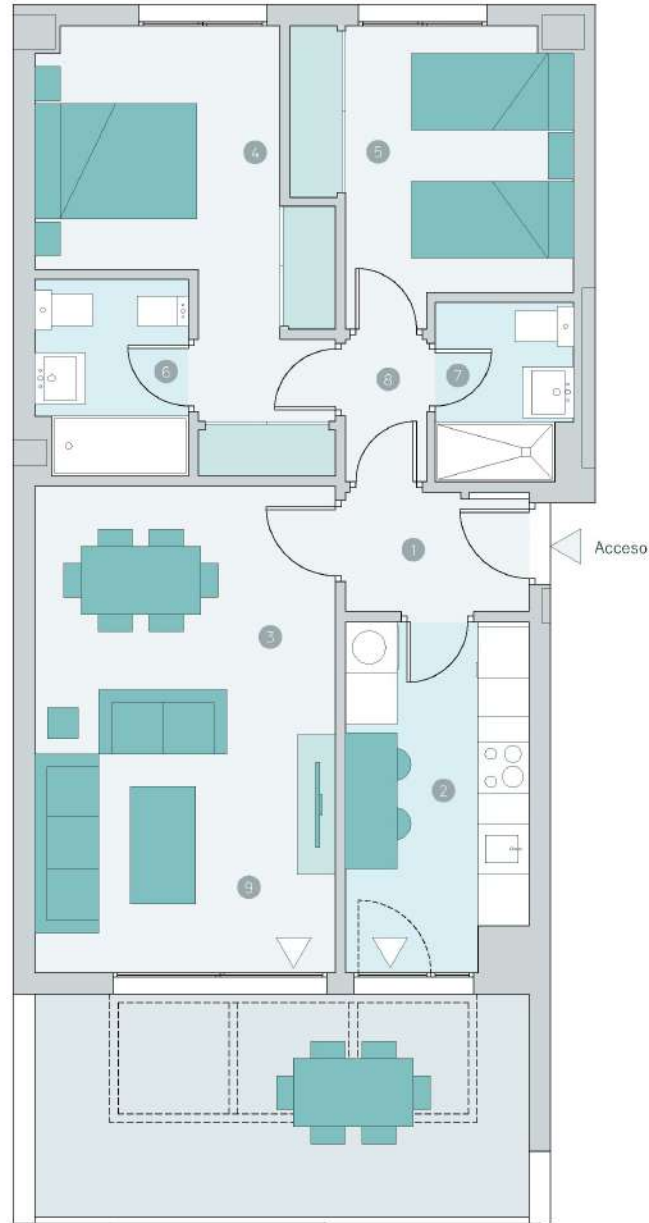
● Vestibulo	3,01 m ²
● Cocina	8,48 m ²
● Sal6n comedor	20,06 m ²
● Dormitorio principal	12,35 m ²
● Dormitorio 2	9,90 m ²
● Ba6o 1	4,00 m ²
● Ba6o 2	3,21 m ²
● Distribuidor	1,59 m ²
● Terraza	14,71 m ²

Plano de conjunto



Advertencia Legal. La informaci6n gr6fica contenida en este soporte es orientativa, elaborada a partir del proyecto b6sico del edificio, y no tiene car6cter contractual, por lo que podr6 ser modificada por la empresa promotora durante la ejecuci6n de las obras por causas de 6ndole t6cnica, jur6dica y comercial. Asimismo, el mobiliario, la decoraci6n, los elementos de ambientaci6n y los electrodom6sticos incluidos son de car6cter decorativo y no son objeto de contrataci6n.

Nº Edici6n 01
Fecha 29/02/2024



CULMIA
Destino, tu hogar

CULMIA COSTA GALERA III

Vivienda 4 B

Escalera / Portal	16
Planta	Planta 4
Vivienda	B

Superficies

Útil interior aproximada	65,30 m ²
Útil terraza	13,55 m ²

Construida	78,16 m ²
Construida con E.Comunes	95,75 m ²

Superficies útiles por estancia

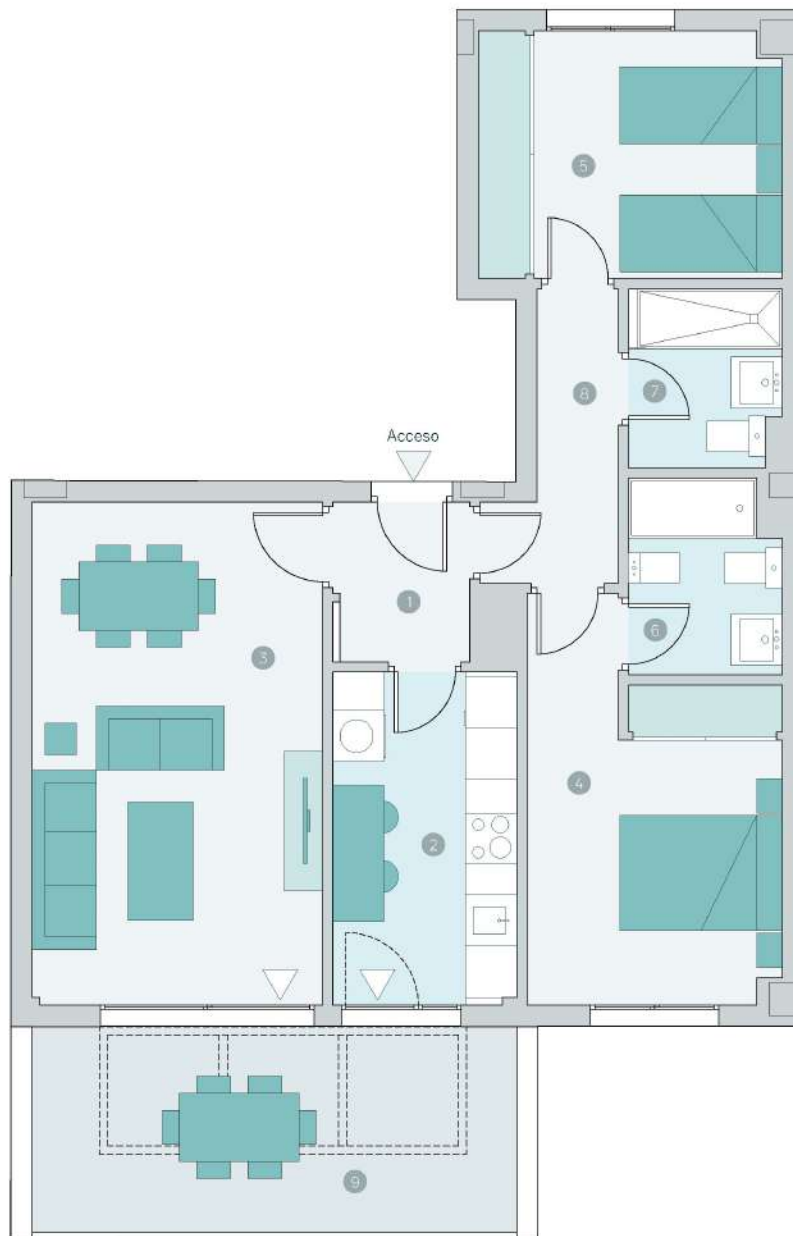
● Vestibulo	2,99 m ²
● Cocina	8,38 m ²
● Sal6n comedor	20,02 m ²
● Dormitorio principal	12,18 m ²
● Dormitorio 2	10,23 m ²
● Ba6o 1	3,93 m ²
● Ba6o 2	3,66 m ²
● Distribuidor	3,91 m ²
● Terraza	13,55 m ²

Plano de conjunto



Advertencia Legal. La informaci3n gr1fica contenida en este soporte es orientativa, elaborada a partir del proyecto b1sico del edificio, y no tiene car1cter contractual, por lo que podr1 ser modificada por la empresa promotora durante la ejecuci3n de las obras por causas de 1ndole t1cnica, jur1dica y comercial. Asimismo, el mobiliario, la decoraci3n, los elementos de ambientaci3n y los electrodom1sticos incluidos son de car1cter decorativo y no son objeto de contrataci3n.

Nº Edici3n 01
Fecha 29/02/2024



CULMIA
Destino, tu hogar

CULMIA COSTA GALERA III

Vivienda 1 A

Escalera / Portal	17
Planta	Planta 1
Vivienda	A

Superficies

Útil interior aproximada	74,46 m ²
Útil terraza	33,59 m ²

Construida	90,58 m ²
Construida con E.Comunes	105,81 m ²

Superficies útiles por estancia

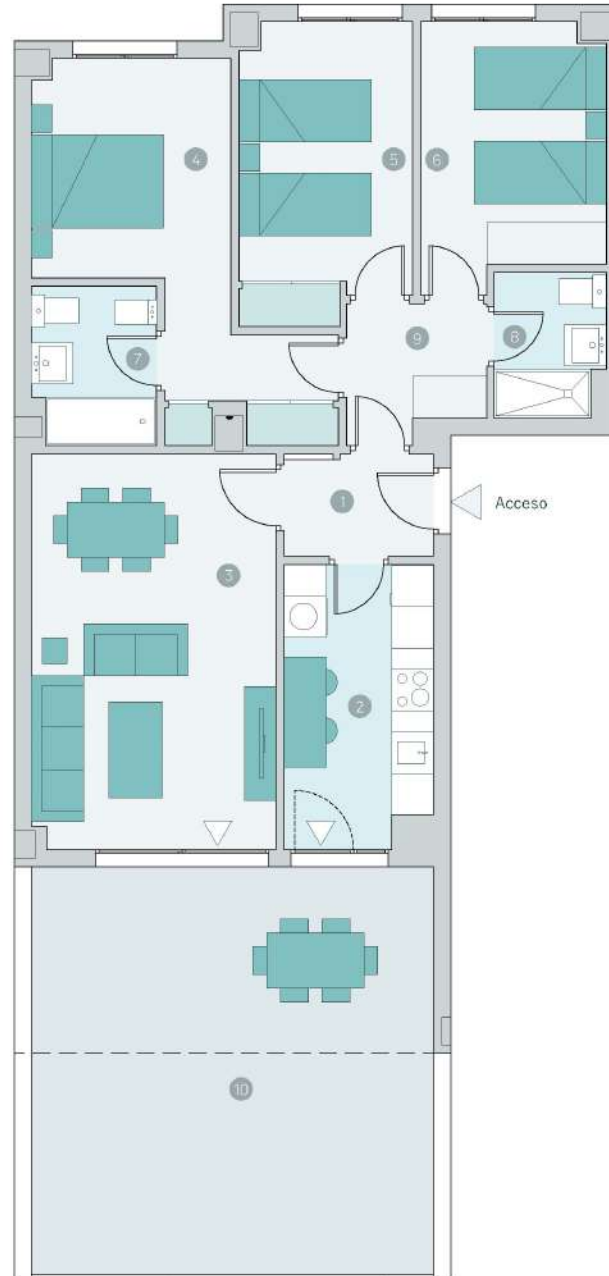
● Vestibulo	1,58 m ²
● Cocina	8,51 m ²
● Sal6n comedor	19,99 m ²
● Dormitorio principal	13,46 m ²
● Dormitorio 2	10,36 m ²
● Dormitorio 3	9,64 m ²
● Ba6o 1	4,00 m ²
● Ba6o 2	3,21 m ²
● Distribuidor	3,71 m ²
● Terraza	33,59 m ²

Plano de conjunto



Advertencia Legal. La informaci3n gr1fica contenida en este soporte es orientativa, elaborada a partir del proyecto b1sico del edificio, y no tiene car1cter contractual, por lo que podr1 ser modificada por la empresa promotora durante la ejecuci3n de las obras por causas de 1ndole t1cnica, jur1dica y comercial. Asimismo, el mobiliario, la decoraci3n, los elementos de ambientaci3n y los electrodom1sticos incluidos son de car1cter decorativo y no son objeto de contrataci3n.

N^o Edici3n 01
Fecha 29/02/2024



CULMIA
Destino, tu hogar

CULMIA COSTA GALERA III

Vivienda 1 B

Escalera / Portal 17
Planta 1
Vivienda B

Superficies

Útil interior aproximada 65,88 m²
Útil terraza 40,72 m²

Construida 76,97 m²
Construida con E.Comunes 89,91 m²

Superficies útiles por estancia

- Vestibulo 5,55 m²
- Cocina 8,53 m²
- Sal3n comedor 19,93 m²
- Dormitorio principal 12,24 m²
- Dormitorio 2 9,99 m²
- Ba3o 1 4,36 m²
- Ba3o 2 2,91 m²
- Distribuidor 2,37 m²
- Terraza 40,72 m²

Plano de conjunto

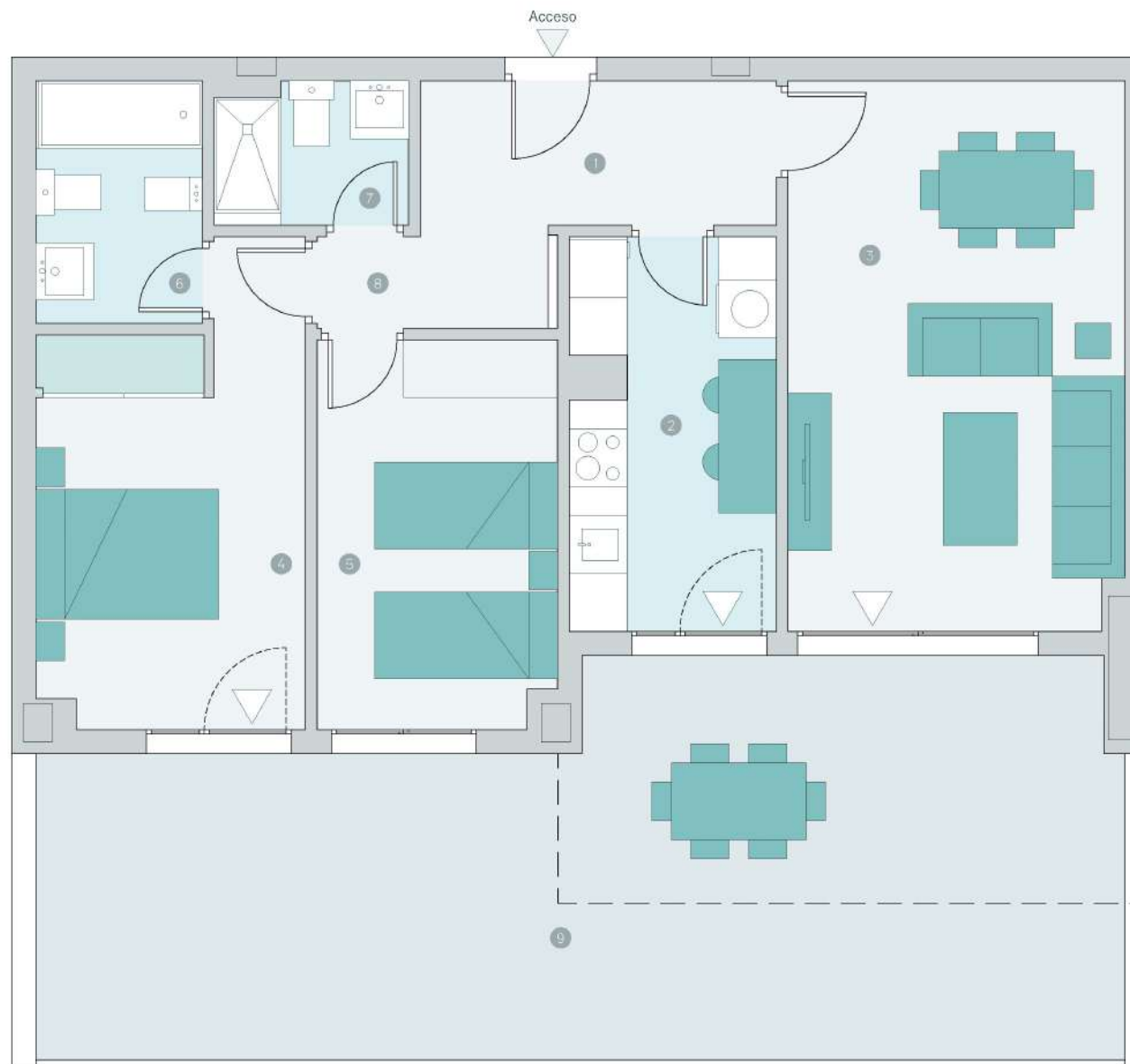


Advertencia Legal. La informaci3n gr3fica contenida en este soporte es orientativa, elaborada a partir del proyecto b3sico del edificio, y no tiene car3cter contractual, por lo que podr3 ser modificada por la empresa promotora durante la ejecuci3n de las obras por causas de 3ndole t3cnica, jur3dica y comercial. Asimismo, el mobiliario, la decoraci3n, los elementos de ambientaci3n y los electrodom3sticos incluidos son de car3cter decorativo y no son objeto de contrataci3n.

N3 Edici3n 01
Fecha 29/02/2024



Escala gr3fica



CULMIA
Destino, tu hogar

CULMIA COSTA GALERA III

Vivienda 1 C

Escalera / Portal	17
Planta	Planta 1
Vivienda	C

Superficies

Útil interior aproximada	78,66 m ²
Útil terraza	32,88 m ²

Construida	94,43 m ²
Construida con E.Comunes	110,30 m ²

Superficies útiles por estancia

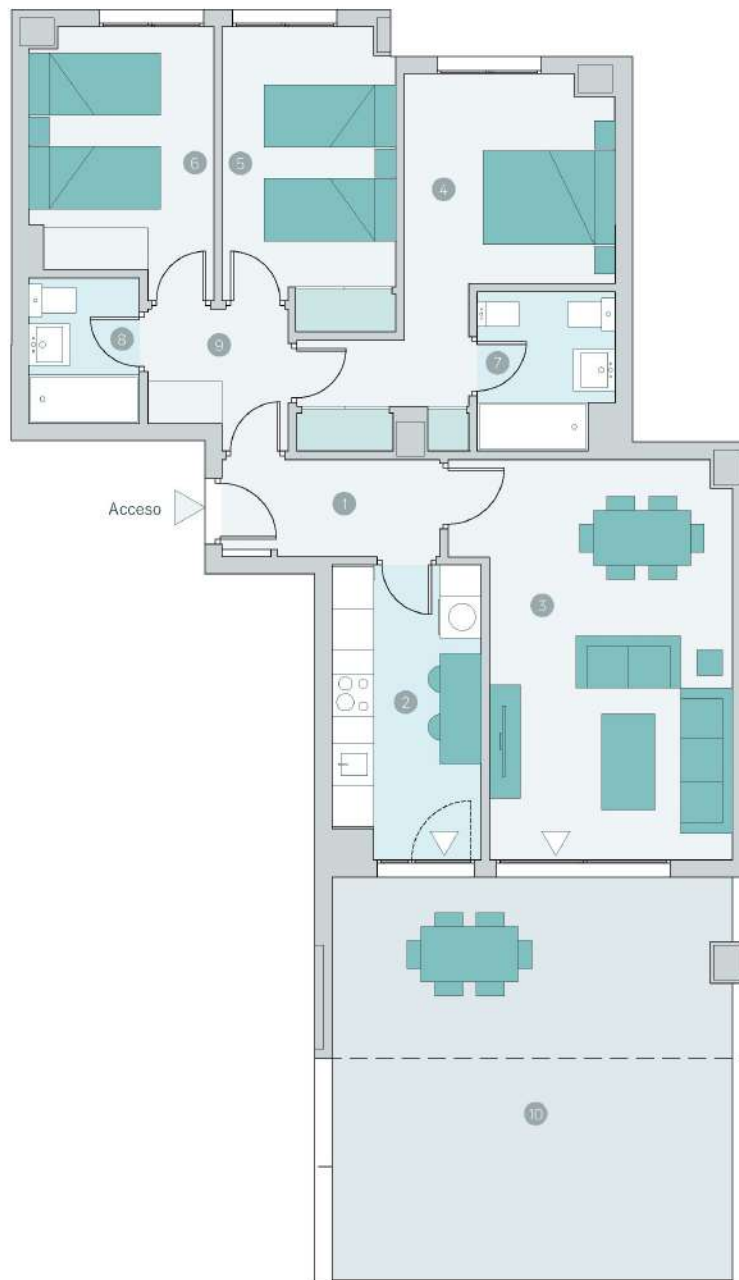
● Vestibulo	4,38 m ²
● Cocina	8,87 m ²
● Salón comedor	20,91 m ²
● Dormitorio principal	13,31 m ²
● Dormitorio 2	10,36 m ²
● Dormitorio 3	9,50 m ²
● Baño 1	4,26 m ²
● Baño 2	3,36 m ²
● Distribuidor	3,71 m ²
● Terraza	32,88 m ²

Plano de conjunto



Advertencia Legal. La información gráfica contenida en este soporte es orientativa, elaborada a partir del proyecto básico del edificio, y no tiene carácter contractual, por lo que podrá ser modificada por la empresa promotora durante la ejecución de las obras por causas de índole técnica, jurídica y comercial. Asimismo, el mobiliario, la decoración, los elementos de ambientación y los electrodomésticos incluidos son de carácter decorativo y no son objeto de contratación.

Nº Edición 01
Fecha 29/02/2024



CULMIA
Destino, tu hogar

CULMIA COSTA GALERA III

Vivienda 2 A

Escalera / Portal	17
Planta	Planta 2
Vivienda	A

Superficies

Útil interior aproximada	76,04 m ²
Útil terraza	14,71 m ²

Construida	90,59 m ²
Construida con E.Comunes	105,82 m ²

Superficies útiles por estancia

● Vestibulo	3,16 m ²
● Cocina	8,51 m ²
● Sal6n comedor	19,99 m ²
● Dormitorio principal	13,54 m ²
● Dormitorio 2	10,36 m ²
● Dormitorio 3	9,64 m ²
● Ba6o 1	4,00 m ²
● Ba6o 2	3,21 m ²
● Distribuidor	3,63 m ²
● Terraza	14,71 m ²

Plano de conjunto

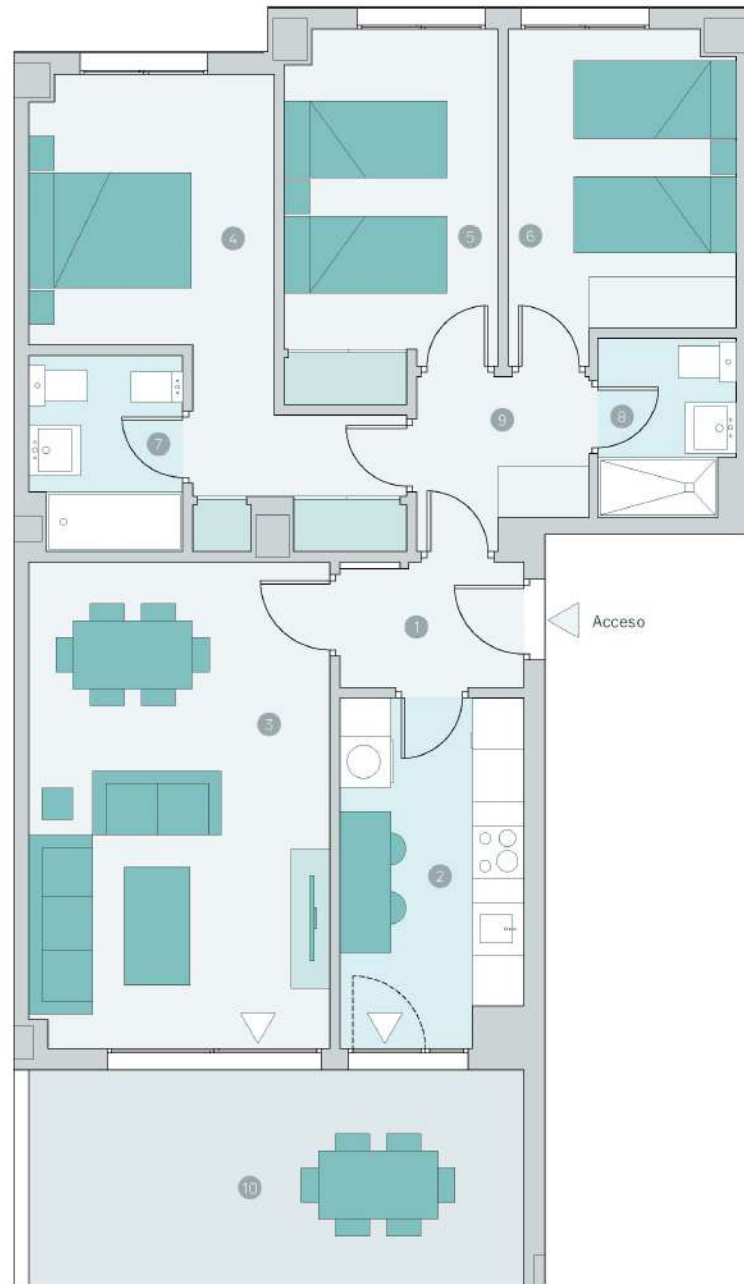


Advertencia Legal. La informaci3n gr1fica contenida en este soporte es orientativa, elaborada a partir del proyecto b1sico del edificio, y no tiene car1cter contractual, por lo que podr1 ser modificada por la empresa promotora durante la ejecuci3n de las obras por causas de 1ndole t1cnica, jur1dica y comercial. Asimismo, el mobiliario, la decoraci3n, los elementos de ambientaci3n y los electrodom1sticos incluidos son de car1cter decorativo y no son objeto de contrataci3n.

Nº Edici3n 01
Fecha 29/02/2024



Escala gr1fica



CULMIA
Destino, tu hogar

CULMIA COSTA GALERA III

Vivienda 2 B

Escalera / Portal 17
Planta 2
Vivienda B

Superficies

Útil interior aproximada 65,88 m²
Útil terraza 13,89 m²

Construida 76,97 m²
Construida con E.Comunes 89,91 m²

Superficies útiles por estancia

- Vestibulo 5,55 m²
- Cocina 8,53 m²
- Salón comedor 19,93 m²
- Dormitorio principal 12,24 m²
- Dormitorio 2 9,99 m²
- Baño 1 4,36 m²
- Baño 2 2,91 m²
- Distribuidor 2,37 m²
- Terraza 13,89 m²

Plano de conjunto



Advertencia Legal. La información gráfica contenida en este soporte es orientativa, elaborada a partir del proyecto básico del edificio, y no tiene carácter contractual, por lo que podrá ser modificada por la empresa promotora durante la ejecución de las obras por causas de índole técnica, jurídica y comercial. Asimismo, el mobiliario, la decoración, los elementos de ambientación y los electrodomésticos incluidos son de carácter decorativo y no son objeto de contratación.

Nº Edición 01
Fecha 29/02/2024



CULMIA
Destino, tu hogar

CULMIA COSTA GALERA III

Vivienda 2 C

Escalera / Portal	17
Planta	Planta 2
Vivienda	C

Superficies

Útil interior aproximada	78,67 m ²
Útil terraza	14,06 m ²

Construida	94,07 m ²
Construida con E.Comunes	109,88 m ²

Superficies útiles por estancia

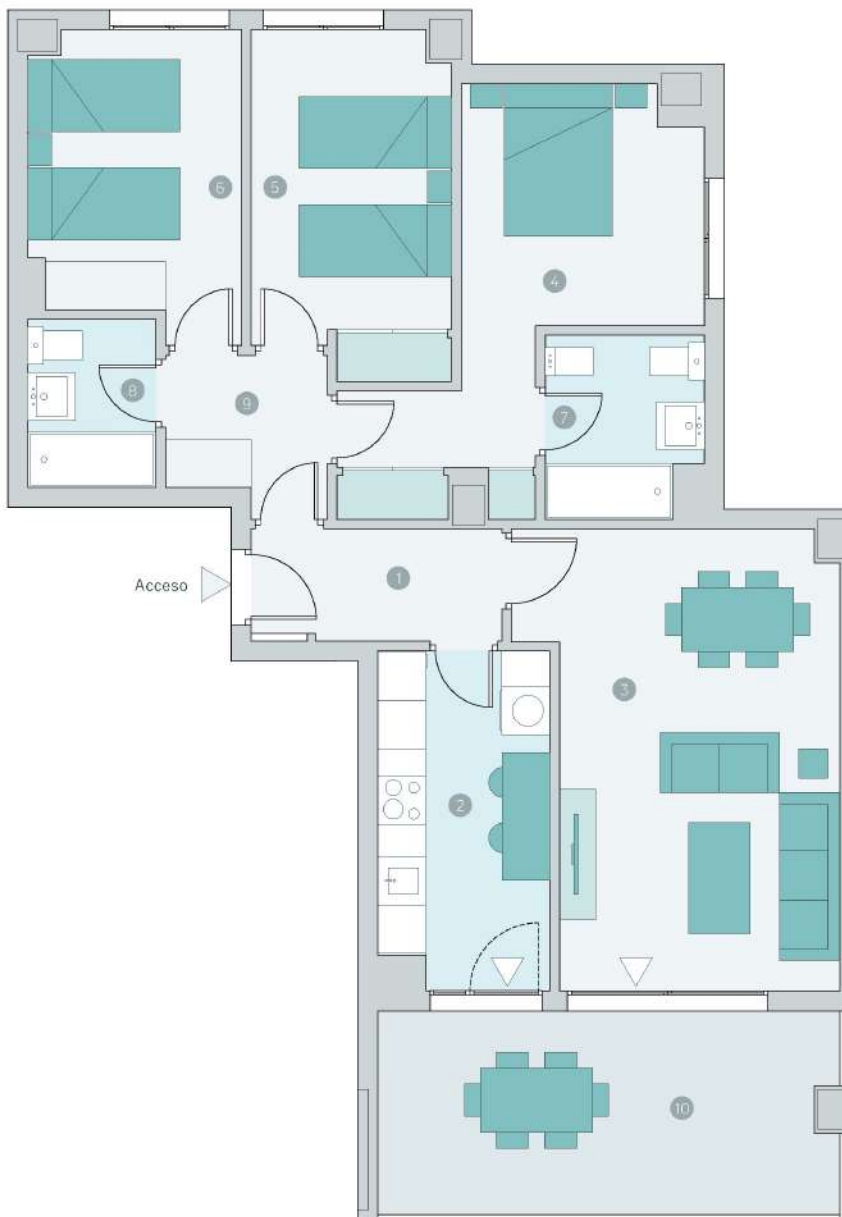
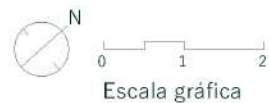
● Vestibulo	4,38 m ²
● Cocina	8,87 m ²
● Sal6n comedor	20,91 m ²
● Dormitorio principal	13,32 m ²
● Dormitorio 2	10,36 m ²
● Dormitorio 3	9,50 m ²
● Ba6o 1	4,26 m ²
● Ba6o 2	3,36 m ²
● Distribuidor	3,71 m ²
● Terraza	14,06 m ²

Plano de conjunto



Advertencia Legal. La informaci6n gr6fica contenida en este soporte es orientativa, elaborada a partir del proyecto b6sico del edificio, y no tiene car6cter contractual, por lo que podr6 ser modificada por la empresa promotora durante la ejecuci6n de las obras por causas de 6ndole t6cnica, jur6dica y comercial. Asimismo, el mobiliario, la decoraci6n, los elementos de ambientaci6n y los electrodom6sticos incluidos son de car6cter decorativo y no son objeto de contrataci6n.

N^o Edici6n 01
Fecha 29/02/2024



CULMIA
Destino, tu hogar

CULMIA COSTA GALERA III

Vivienda 3 A

Escalera / Portal	17
Planta	Planta 3
Vivienda	A

Superficies

Útil interior aproximada	76,19 m ²
Útil terraza	14,71 m ²

Construida	90,56 m ²
Construida con E.Comunes	105,78 m ²

Superficies útiles por estancia

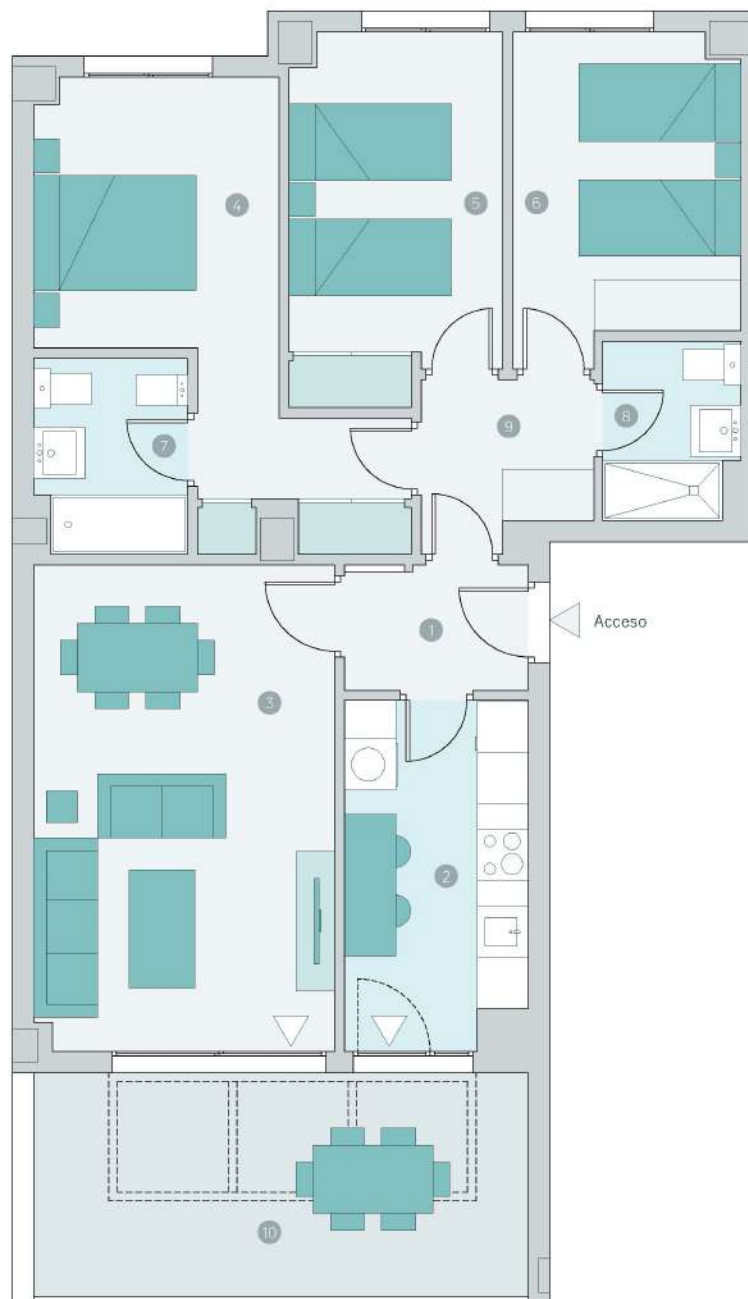
● Vestibulo	3,16 m ²
● Cocina	8,51 m ²
● Sal3n comedor	20,06 m ²
● Dormitorio principal	13,54 m ²
● Dormitorio 2	10,36 m ²
● Dormitorio 3	9,64 m ²
● Ba3o 1	4,00 m ²
● Ba3o 2	3,21 m ²
● Distribuidor	3,71 m ²
● Terraza	14,71 m ²

Plano de conjunto



Advertencia Legal. La informaci3n gr3fica contenida en este soporte es orientativa, elaborada a partir del proyecto b3sico del edificio, y no tiene car3cter contractual, por lo que podr3 ser modificada por la empresa promotora durante la ejecuci3n de las obras por causas de 3ndole t3cnica, jur3dica y comercial. Asimismo, el mobiliario, la decoraci3n, los elementos de ambientaci3n y los electrodom3sticos incluidos son de car3cter decorativo y no son objeto de contrataci3n.

N3 Edici3n 01
Fecha 29/02/2024



CULMIA
Destino, tu hogar

CULMIA COSTA GALERA III

Vivienda 3 B

Escalera / Portal	17
Planta	Planta 3
Vivienda	B

Superficies

Útil interior aproximada	88,75 m ²
Útil terraza	83,34 m ²

Construida	105,41 m ²
Construida con E.Comunes	123,13 m ²

Superficies útiles por estancia

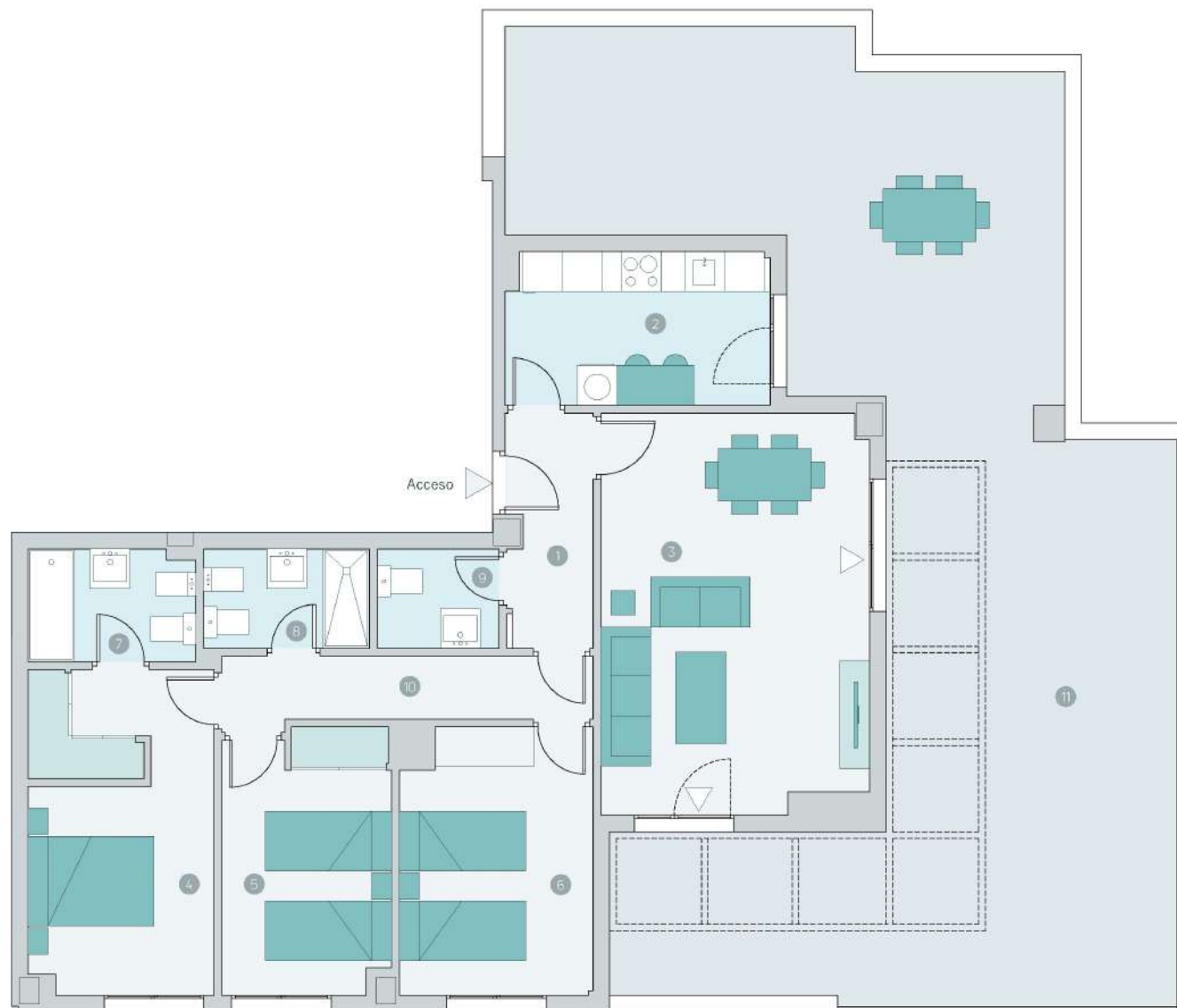
● Vestibulo	4,58 m ²
● Cocina	9,14 m ²
● Sal3n comedor	24,07 m ²
● Dormitorio principal	13,35 m ²
● Dormitorio 2	11,47 m ²
● Dormitorio 3	9,93 m ²
● Ba3o 1	4,22 m ²
● Ba3o 2	3,75 m ²
● Aseo	2,74 m ²
● Distribuidor	5,50 m ²
● Terraza	83,34 m ²

Plano de conjunto



Advertencia Legal. La informaci3n gr3fica contenida en este soporte es orientativa, elaborada a partir del proyecto b3sico del edificio, y no tiene car3cter contractual, por lo que podr3 ser modificada por la empresa promotora durante la ejecuci3n de las obras por causas de 3ndole t3cnica, jur3dica y comercial. Asimismo, el mobiliario, la decoraci3n, los elementos de ambientaci3n y los electrodom3sticos incluidos son de car3cter decorativo y no son objeto de contrataci3n.

N3 Edici3n 01
Fecha 29/02/2024



CULMIA
Destino, tu hogar

CULMIA COSTA GALERA III

Vivienda 4 A

Escalera / Portal	17
Planta	Planta 4
Vivienda	A

Superficies

Útil interior aproximada	82,71 m ²
Útil terraza	86,40 m ²

Construida	98,85 m ²
Construida con E.Comunes	115,47 m ²

Superficies útiles por estancia

● Vestibulo	5,31 m ²
● Cocina	8,59 m ²
● Sal3n comedor	24,31 m ²
● Dormitorio principal	13,46 m ²
● Dormitorio 2	10,36 m ²
● Dormitorio 3	10,36 m ²
● Ba3o 1	4,00 m ²
● Ba3o 2	3,21 m ²
● Distribuidor	3,83 m ²
● Terraza	86,40 m ²

Plano de conjunto



Advertencia Legal. La informaci3n gr3fica contenida en este soporte es orientativa, elaborada a partir del proyecto b3sico del edificio, y no tiene car3cter contractual, por lo que podr3 ser modificada por la empresa promotora durante la ejecuci3n de las obras por causas de 3ndole t3cnica, jur3dica y comercial. Asimismo, el mobiliario, la decoraci3n, los elementos de ambientaci3n y los electrodom3sticos incluidos son de car3cter decorativo y no son objeto de contrataci3n.

N3 Edici3n 01
Fecha 29/02/2024



CULMIA
Destino, tu hogar

CULMIA COSTA GALERA III

Vivienda U-1

Escalera / Portal AGRUPACION 7
 Planta SOT. 1º Y 2º
 Vivienda U-1

Superficies

Útil interior aproximada 90,31 m²
 Útil terraza 41,48 m²

Construida 123,75 m²
 Construida con E.Comunes 141,35 m²

Superficies útiles por estancia

● Vestibulo	6,56 m ²
● Cocina	9,54 m ²
● Sal3n comedor	25,58 m ²
● Dormitorio principal	15,69 m ²
● Dormitorio 2	10,05 m ²
● Dormitorio 3	9,67 m ²
● Cuarto de lavado	5,42 m ²
● Porche	3,60 m ²
● Ba3o 1	3,93 m ²
● Ba3o 2	3,71 m ²
● Aseo	2,12 m ²
● Distribuidor	3,46 m ²
● Terraza	41,48 m ²
● Jardin	86,23 m ²

Plano de conjunto

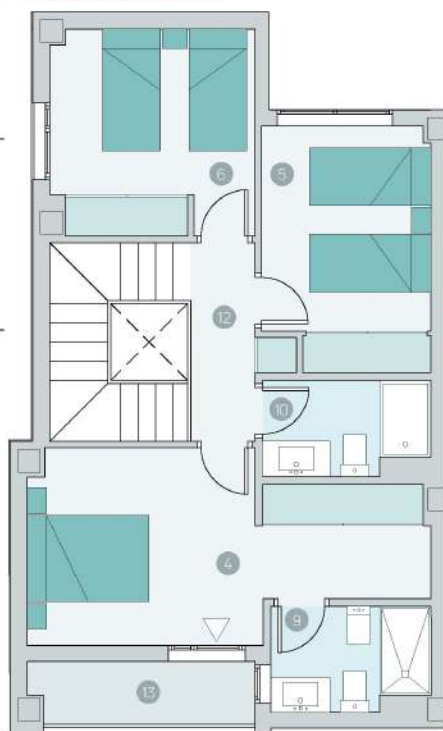


Advertencia Legal. La informaci3n gr3fica contenida en este soporte es orientativa, elaborada a partir del proyecto b3sico del edificio, y no tiene car3cter contractual, por lo que podr3 ser modificada por la empresa promotora durante la ejecuci3n de las obras por causas de 3ndole t3cnica, jur3dica y comercial. Asimismo, el mobiliario, la decoraci3n, los elementos de ambientaci3n y los electrodom3sticos incluidos son de car3cter decorativo y no son objeto de contrataci3n.

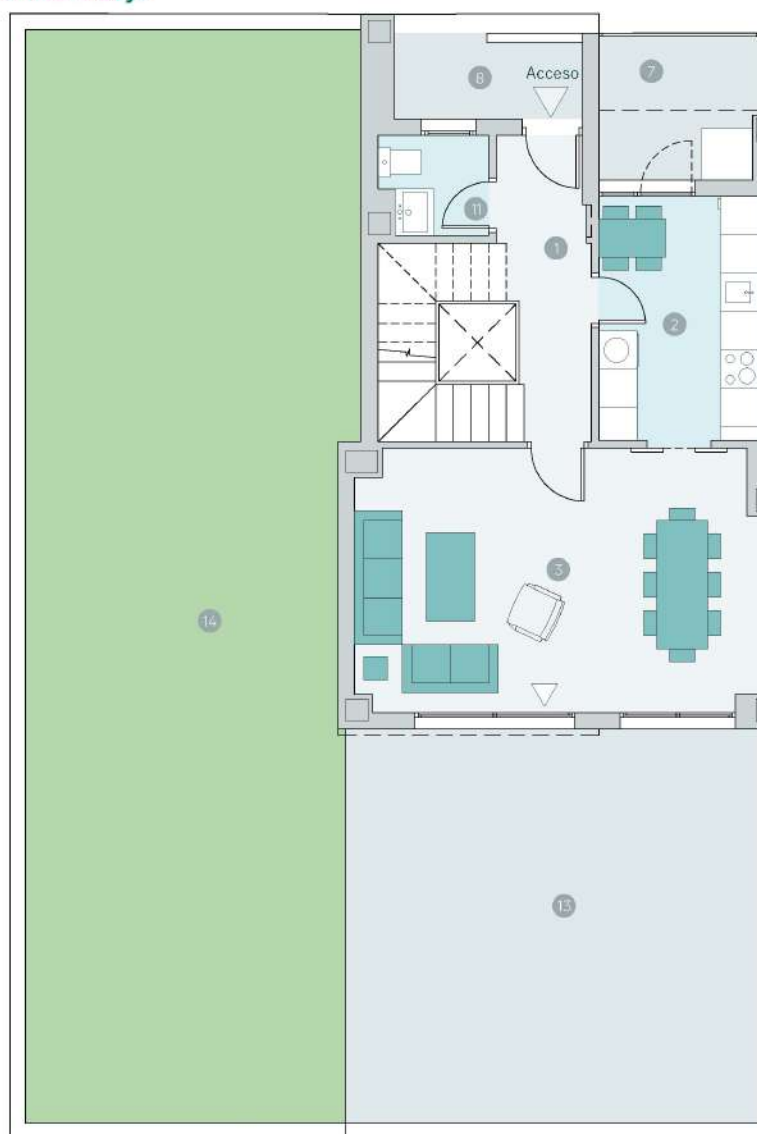
Nº Edici3n 01
 Fecha 29/02/2024



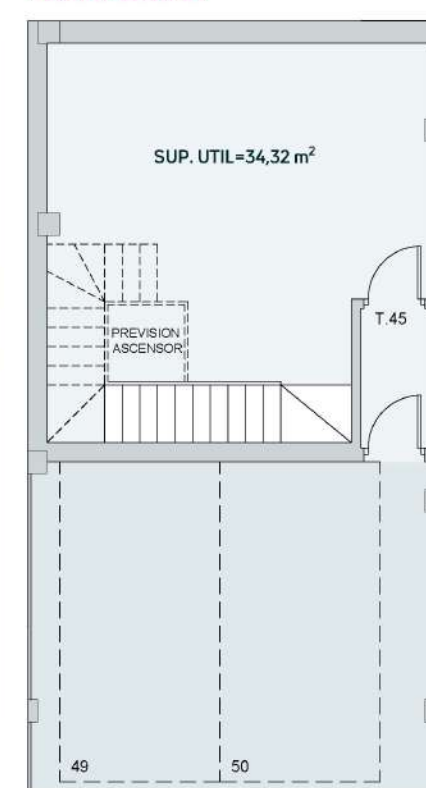
Planta Primera



Planta Baja



Planta Sotano



CULMIA COSTA GALERA III

Vivienda U-2

Escalera / Portal AGRUPACION 7
 Planta SOT. 1º Y 2º
 Vivienda U-2

Superficies

Útil interior aproximada 84,90 m²
 Útil terraza 38,16 m²

Construida 109,80 m²
 Construida con E.Comunes 125,41 m²

Superficies útiles por estancia

- Vestibulo 6,29 m²
- Cocina 9,75 m²
- Salón comedor 22,81 m²
- Dormitorio principal 13,63 m²
- Dormitorio 2 9,91 m²
- Dormitorio 3 9,66 m²
- Cuarto de lavado 5,42 m²
- Porche 4,50 m²
- Baño 1 3,93 m²
- Baño 2 3,70 m²
- Aseo 2,19 m²
- Distribuidor 3,03 m²
- Terraza 38,16 m²

Plano de conjunto

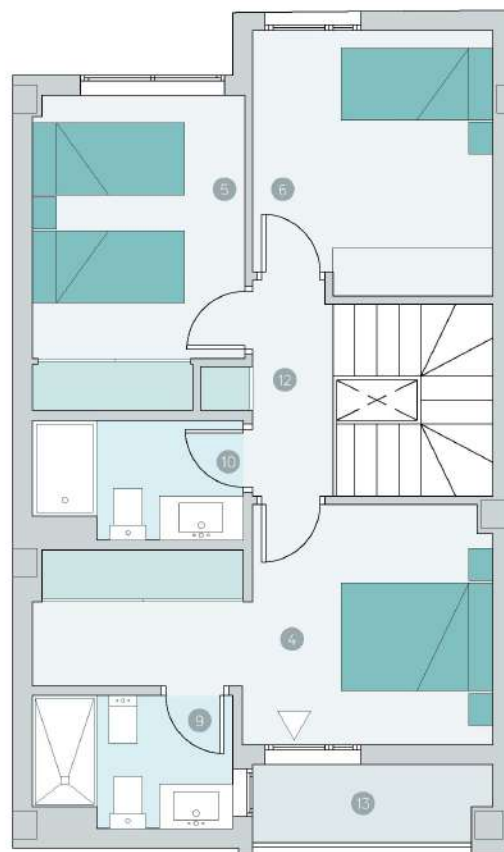


Advertencia Legal. La información gráfica contenida en este soporte es orientativa, elaborada a partir del proyecto básico del edificio, y no tiene carácter contractual, por lo que podrá ser modificada por la empresa promotora durante la ejecución de las obras por causas de índole técnica, jurídica y comercial. Asimismo, el mobiliario, la decoración, los elementos de ambientación y los electrodomésticos incluidos son de carácter decorativo y no son objeto de contratación.

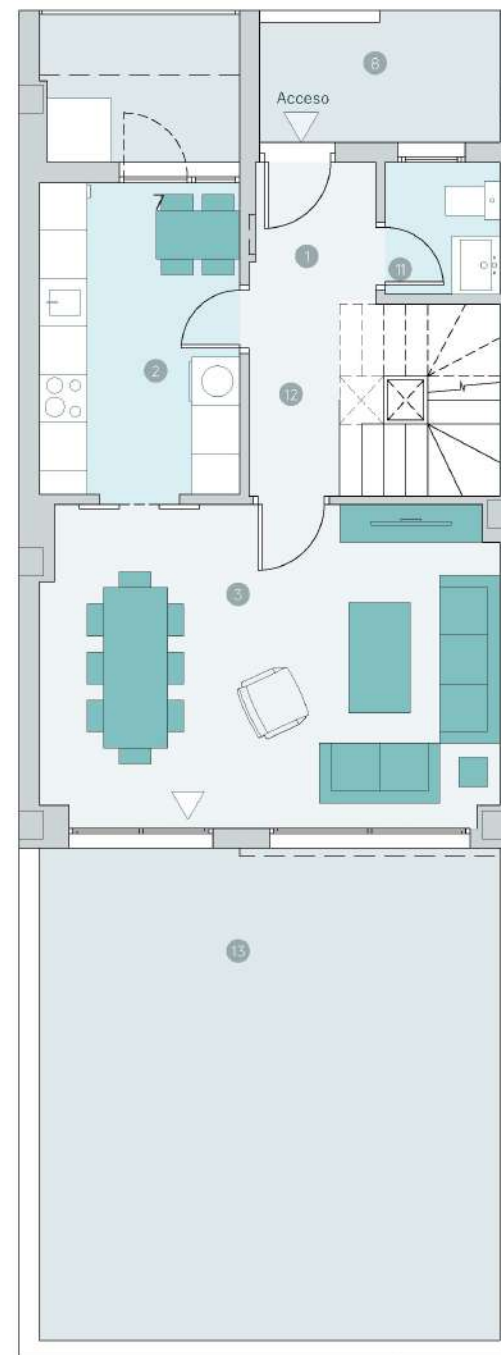
Nº Edición 01
 Fecha 29/02/2024



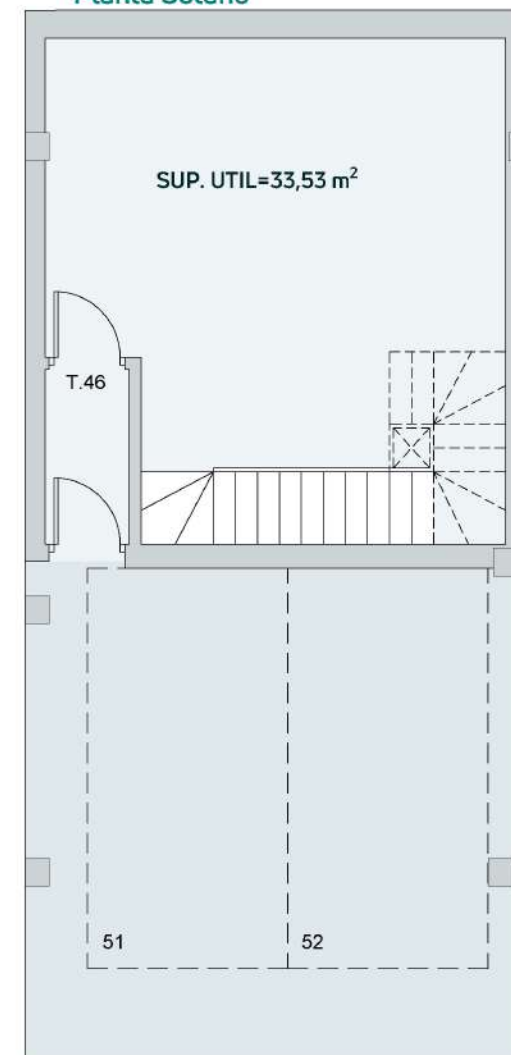
Planta Primera



Planta Baja



Planta Sotano



CULMIA COSTA GALERA III

Vivienda U-3

Escalera / Portal AGRUPACION 7
 Planta SOT. 1º Y 2º
 Vivienda U-3

Superficies

Útil interior aproximada 85,06 m²
 Útil terraza 38,16 m²

Construida 109,74 m²
 Construida con E.Comunes 125,35 m²

Superficies útiles por estancia

- Vestibulo 6,29 m²
- Cocina 9,75 m²
- Sal3n comedor 22,94 m²
- Dormitorio principal 13,63 m²
- Dormitorio 2 9,91 m²
- Dormitorio 3 9,66 m²
- Cuarto de lavado 4,42 m²
- Porche 4,50 m²
- Ba3o 1 3,96 m²
- Ba3o 2 3,70 m²
- Aseo 2,19 m²
- Distribuidor 3,03 m²
- Terraza 38,16 m²

Plano de conjunto

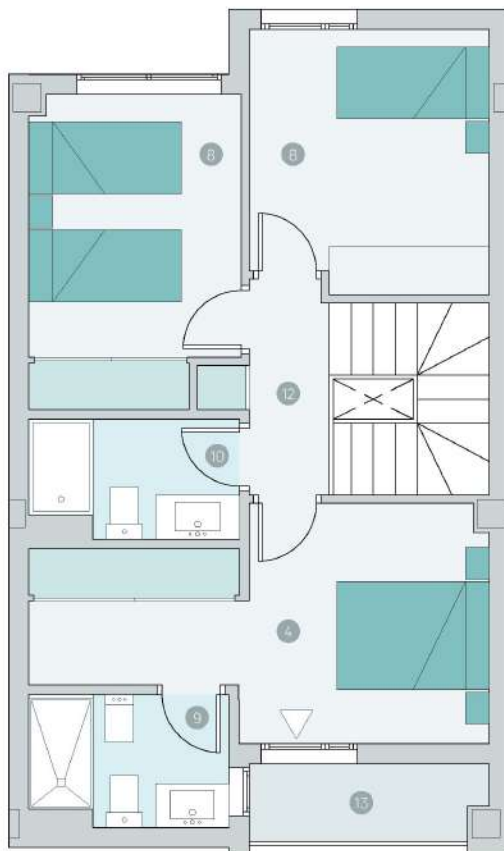


Advertencia Legal. La informaci3n gr3fica contenida en este soporte es orientativa, elaborada a partir del proyecto b3sico del edificio, y no tiene car3cter contractual, por lo que podr3 ser modificada por la empresa promotora durante la ejecuci3n de las obras por causas de 3ndole t3cnica, jur3dica y comercial. Asimismo, el mobiliario, la decoraci3n, los elementos de ambientaci3n y los electrodom3sticos incluidos son de car3cter decorativo y no son objeto de contrataci3n.

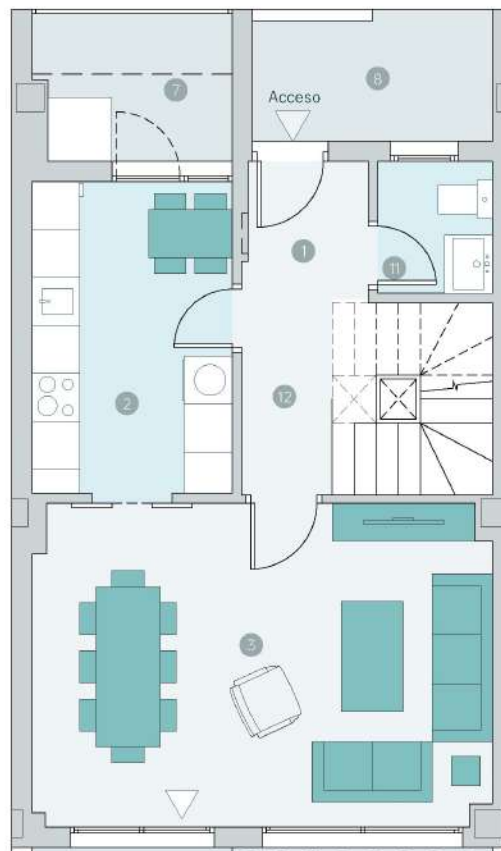
Nº Edici3n 01
 Fecha 29/02/2024



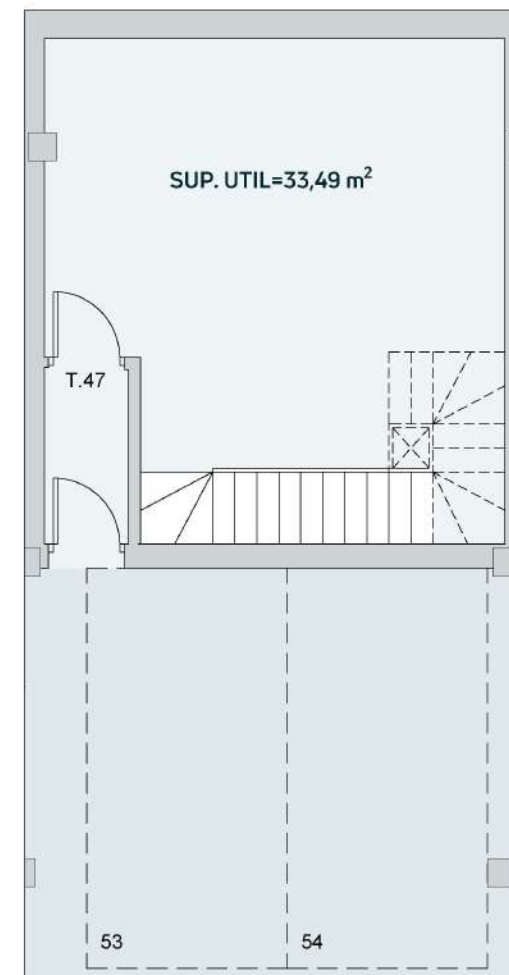
Planta Primera



Planta Baja



Planta Sotano



SUP. UTIL=33,49 m²

T.47

53

54

CULMIA COSTA GALERA III

Vivienda U-4

Escalera / Portal AGRUPACION 7
 Planta SOT. 1º Y 2º
 Vivienda U-4

Superficies

Útil interior aproximada 85,06 m²
 Útil terraza 38,16 m²

Construida 109,77 m²
 Construida con E.Comunes 125,38 m²

Superficies útiles por estancia

- Vestibulo 6,29 m²
- Cocina 9,75 m²
- Sal6n comedor 22,94 m²
- Dormitorio principal 13,63 m²
- Dormitorio 2 9,91 m²
- Dormitorio 3 9,66 m²
- Cuarto de lavado 4,42 m²
- Porche 4,50 m²
- Ba6o 1 3,96 m²
- Ba6o 2 3,70 m²
- Aseo 2,19 m²
- Distribuidor 3,03 m²
- Terraza 38,16 m²

Plano de conjunto

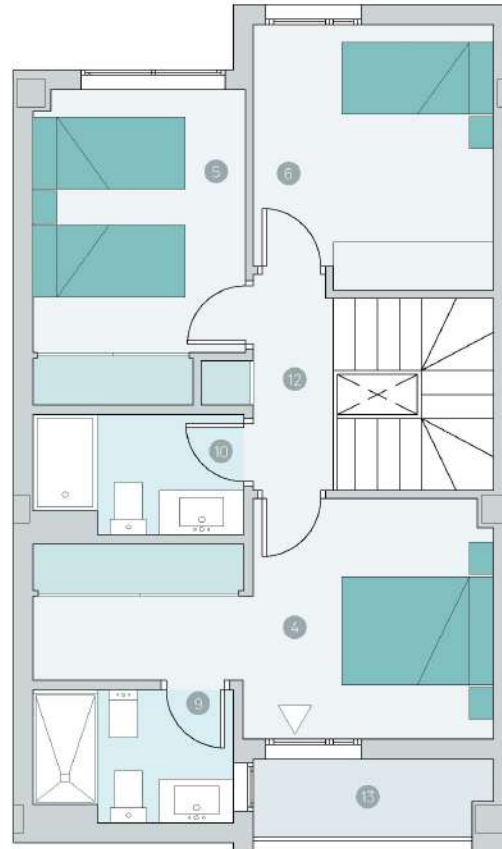


Advertencia Legal. La informaci6n gr6fica contenida en este soporte es orientativa, elaborada a partir del proyecto b6sico del edificio, y no tiene car6cter contractual, por lo que podr6 ser modificada por la empresa promotora durante la ejecuci6n de las obras por causas de 6ndole t6cnica, jur6dica y comercial. Asimismo, el mobiliario, la decoraci6n, los elementos de ambientaci6n y los electrodom6sticos incluidos son de car6cter decorativo y no son objeto de contrataci6n.

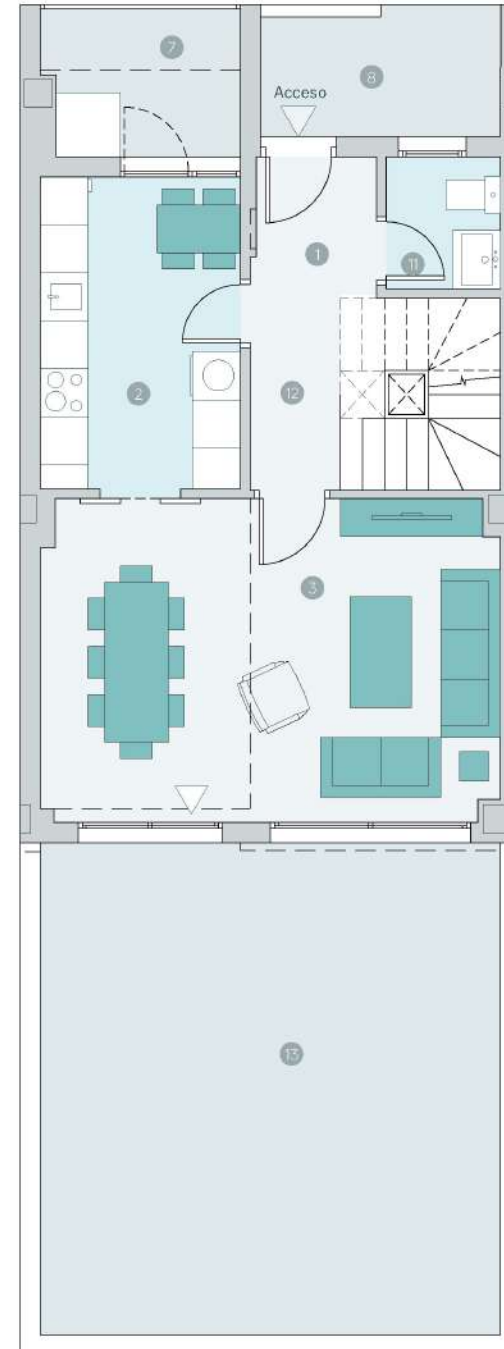
Nº Edici6n 01
 Fecha 29/02/2024



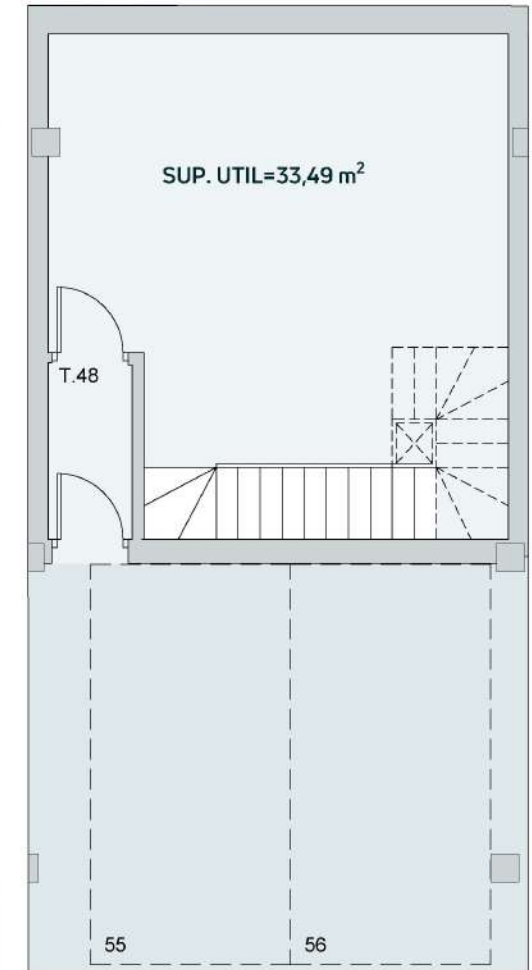
Planta Primera



Planta Baja



Planta Sotano



CULMIA COSTA GALERA III

Vivienda U-5

Escalera / Portal	AGRUPACION 7
Planta	SOT. 1º Y 2º
Vivienda	U-5

Superficies

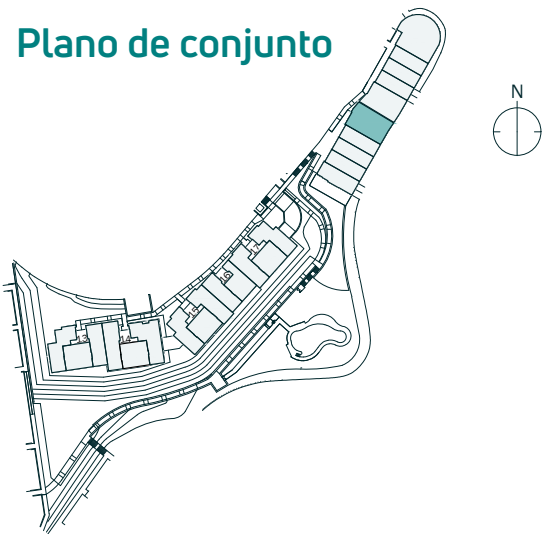
Útil interior aproximada	91,07 m ²
Útil terraza	41,48 m ²

Construida	123,75 m ²
Construida con E.Comunes	141,35 m ²

Superficies útiles por estancia

1 Vestibulo	6,61 m ²
2 Cocina	9,54 m ²
3 Salón comedor	25,73 m ²
4 Dormitorio principal	15,77 m ²
5 Dormitorio 2	10,50 m ²
6 Dormitorio 3	9,67 m ²
7 Cuarto de lavado	5,42 m ²
8 Porche	3,60 m ²
9 Baño 1	3,97 m ²
10 Baño 2	3,70 m ²
11 Aseo	2,12 m ²
12 Distribuidor	3,46 m ²
13 Terraza	41,48 m ²
14 Jardín	75,25 m ²

Plano de conjunto

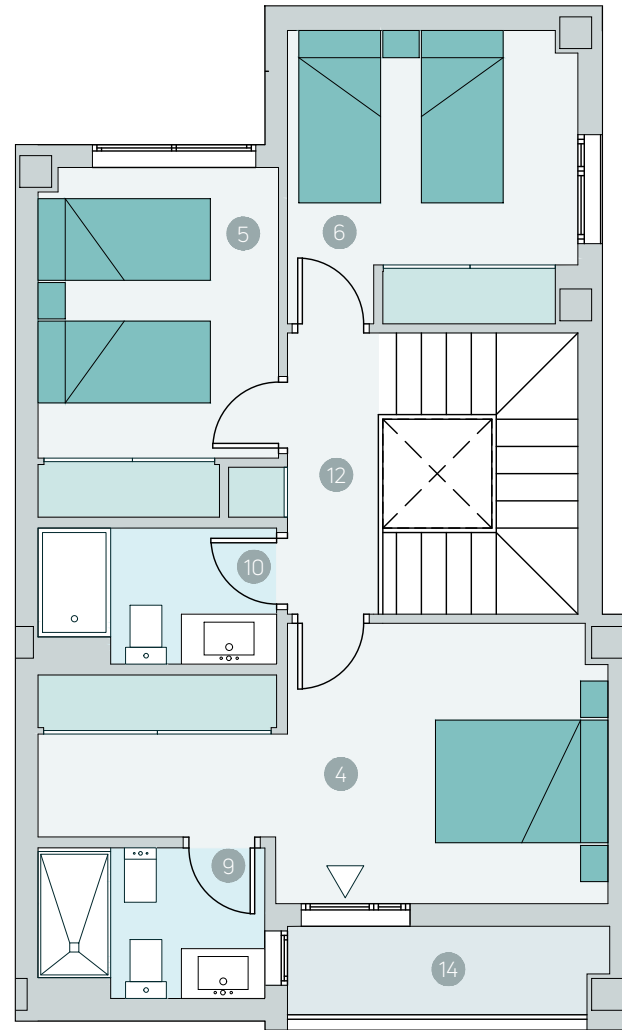


Advertencia Legal. La información gráfica contenida en este soporte es orientativa, elaborada a partir del proyecto básico del edificio, y no tiene carácter contractual, por lo que podrá ser modificada por la empresa promotora durante la ejecución de las obras por causas de índole técnica, jurídica y comercial. Asimismo, el mobiliario, la decoración, los elementos de ambientación y los electrodomésticos incluidos son de carácter decorativo y no son objeto de contratación.

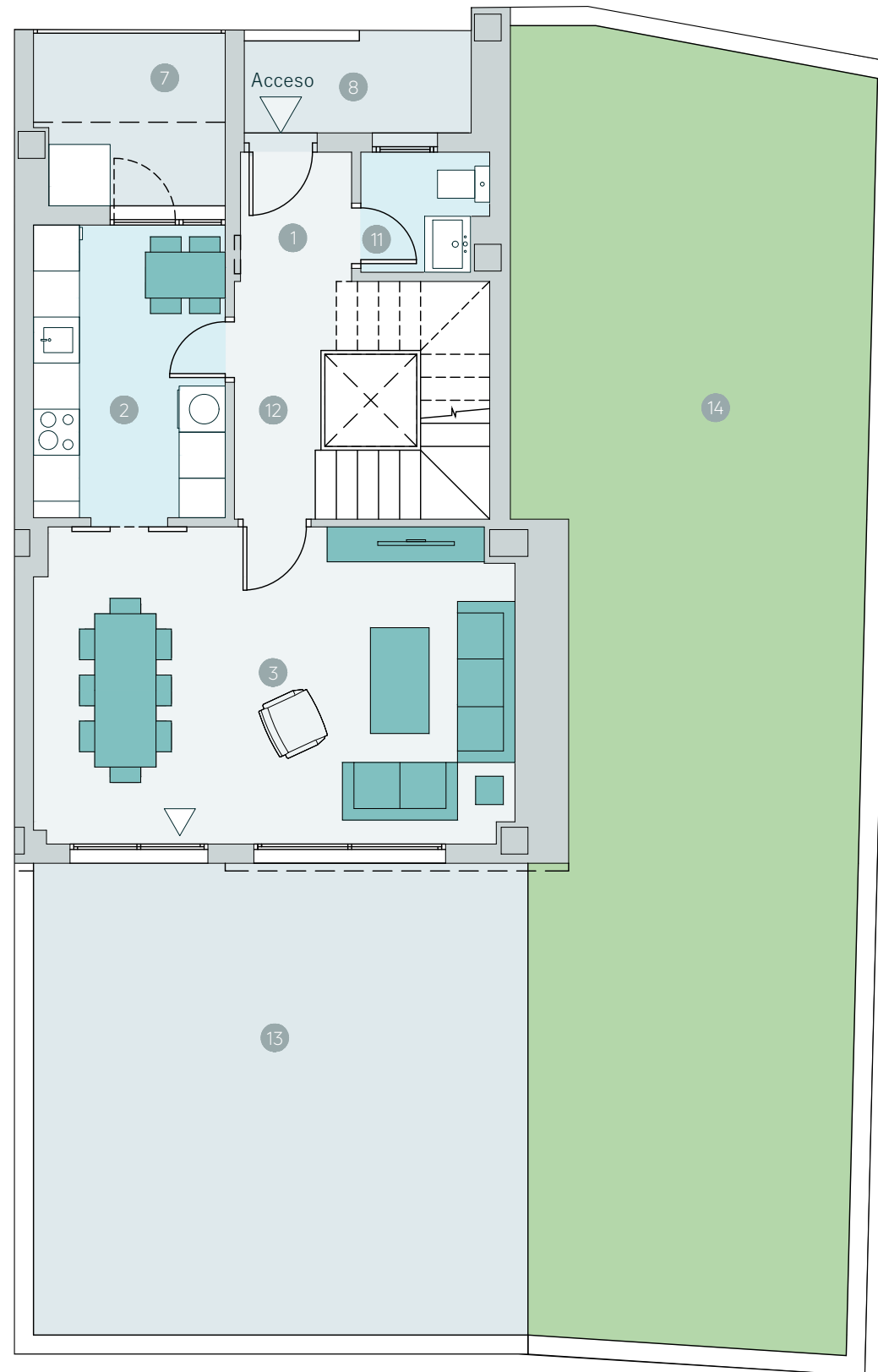
Nº Edición 01
Fecha 29/02/2024



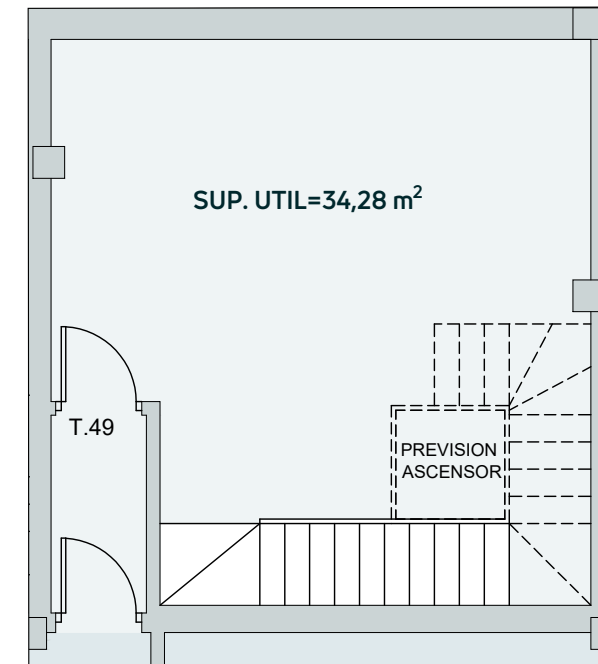
Planta Primera



Planta Baja



Planta Sotano



CULMIA COSTA GALERA III

Vivienda U-7

Escalera / Portal AGRUPACION 8
 Planta SOT. 1º Y 2º
 Vivienda U-7

Superficies

Útil interior aproximada 84,89 m²
 Útil terraza 30,82 m²

Construida 109,80 m²
 Construida con E.Comunes 136,00 m²

Superficies útiles por estancia

- Vestibulo 6,29 m²
- Cocina 9,75 m²
- Sal3n comedor 22,81 m²
- Dormitorio principal 13,63 m²
- Dormitorio 2 9,90 m²
- Dormitorio 3 9,66 m²
- Cuarto de lavado 4,42 m²
- Porche 4,50 m²
- Ba3o 1 3,93 m²
- Ba3o 2 3,70 m²
- Aseo 2,19 m²
- Distribuidor 3,03 m²
- Terraza 30,82 m²

Plano de conjunto

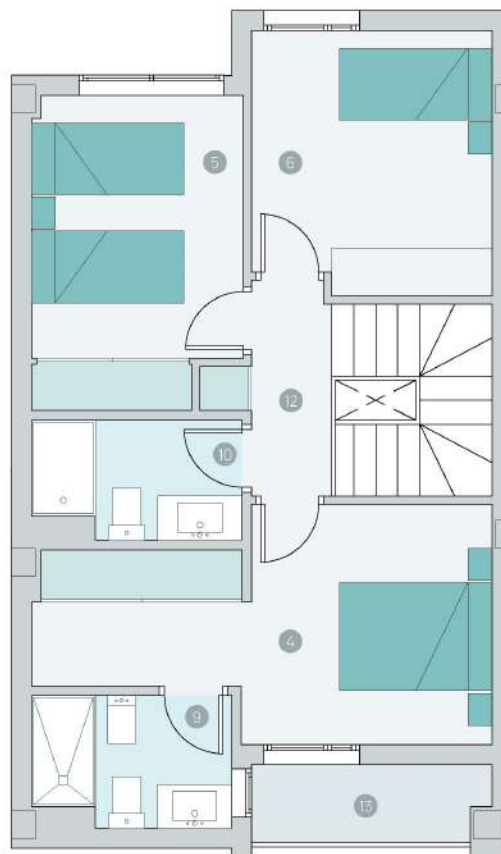


Advertencia Legal. La informaci3n gr3fica contenida en este soporte es orientativa, elaborada a partir del proyecto b3sico del edificio, y no tiene car3cter contractual, por lo que podr3 ser modificada por la empresa promotora durante la ejecuci3n de las obras por causas de 3ndole t3cnica, jur3dica y comercial. Asimismo, el mobiliario, la decoraci3n, los elementos de ambientaci3n y los electrodom3sticos incluidos son de car3cter decorativo y no son objeto de contrataci3n.

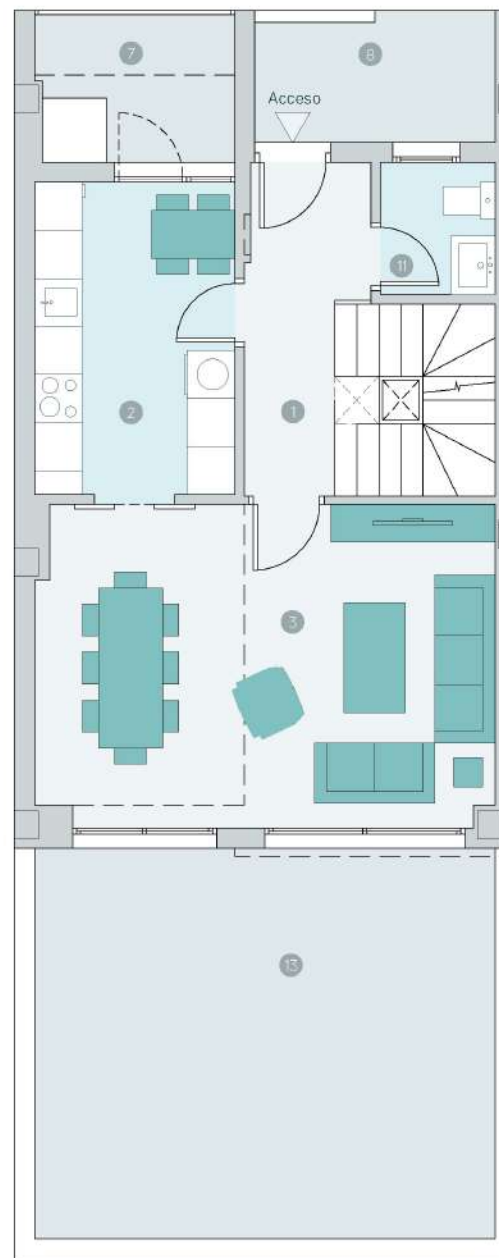
Nº Edici3n 01
 Fecha 29/02/2024



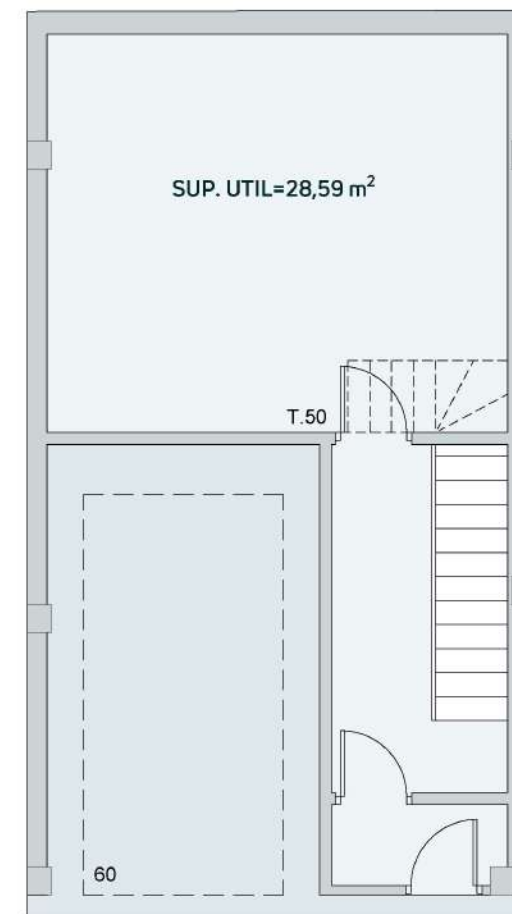
Planta Primera



Planta Baja



Planta Sotano



CULMIA COSTA GALERA III

Vivienda U-8

Escalera / Portal AGRUPACION 8
 Planta SOT. 1º Y 2º
 Vivienda U-8

Superficies

Útil interior aproximada 85,05 m²
 Útil terraza 30,82 m²

Construida 109,74 m²
 Construida con E.Comunes 135,93 m²

Superficies útiles por estancia

- Vestibulo 6,29 m²
- Cocina 9,75 m²
- Sal6n comedor 22,94 m²
- Dormitorio principal 13,63 m²
- Dormitorio 2 9,90 m²
- Dormitorio 3 9,66 m²
- Cuarto de lavado 4,42 m²
- Porche 4,50 m²
- Ba6o 1 3,96 m²
- Ba6o 2 3,70 m²
- Aseo 2,19 m²
- Distribuidor 3,03 m²
- Terraza 30,82 m²

Plano de conjunto

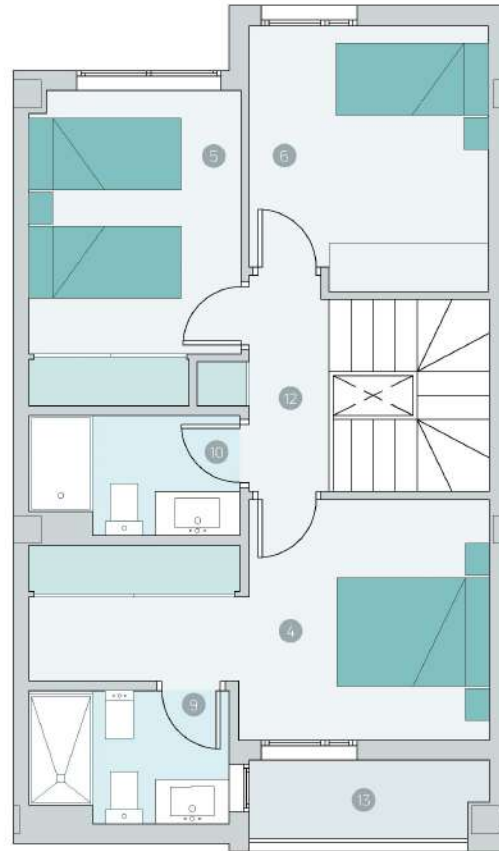


Advertencia Legal. La informaci6n gr6fica contenida en este soporte es orientativa, elaborada a partir del proyecto b6sico del edificio, y no tiene car6cter contractual, por lo que podr6 ser modificada por la empresa promotora durante la ejecuci6n de las obras por causas de 6ndole t6cnica, jur6dica y comercial. Asimismo, el mobiliario, la decoraci6n, los elementos de ambientaci6n y los electrodom6sticos incluidos son de car6cter decorativo y no son objeto de contrataci6n.

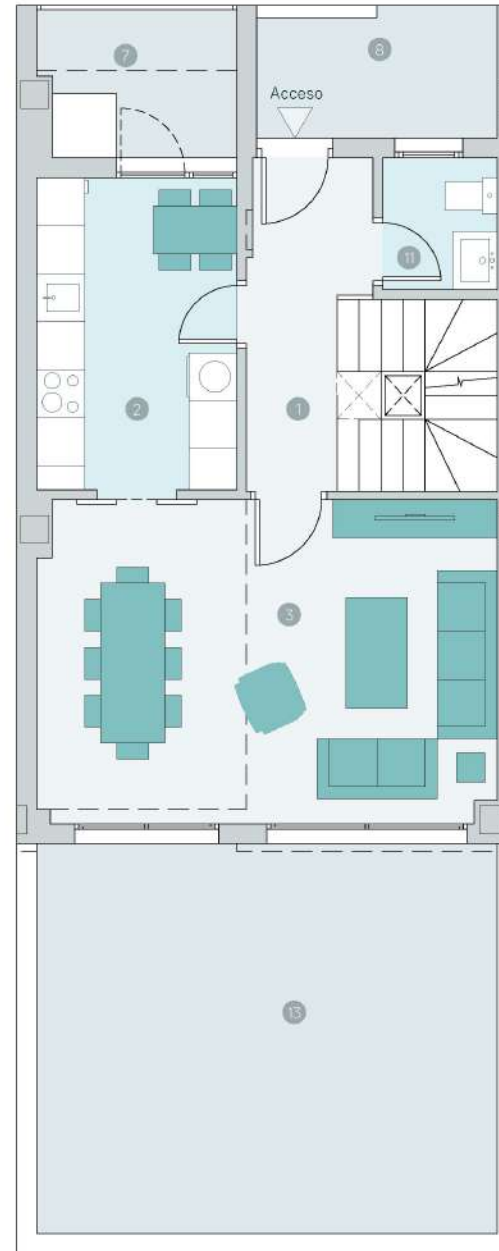
Nº Edici6n 01
 Fecha 29/02/2024



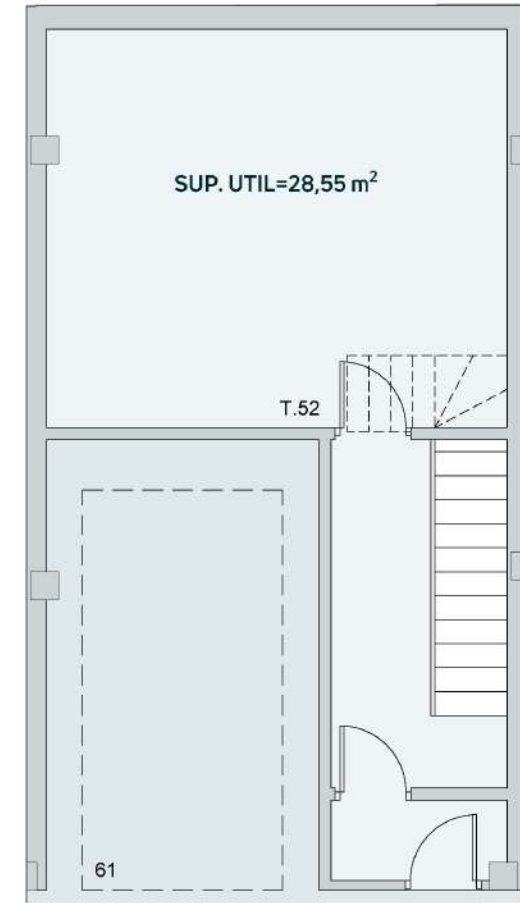
Planta Primera



Planta Baja



Planta Sotano



CULMIA COSTA GALERA III

Vivienda U-9

Escalera / Portal AGRUPACION 8
 Planta SOT. 1º Y 2º
 Vivienda U-9

Superficies

Útil interior aproximada 85,05 m²
 Útil terraza 41,48 m²

Construida 109,77 m²
 Construida con E.Comunes 135,96 m²

Superficies útiles por estancia

- Vestibulo 6,29 m²
- Cocina 9,75 m²
- Sal3n comedor 22,94 m²
- Dormitorio principal 13,63 m²
- Dormitorio 2 9,90 m²
- Dormitorio 3 9,66 m²
- Cuarto de lavado 4,42 m²
- Porche 4,50 m²
- Ba3o 1 3,96 m²
- Ba3o 2 3,70 m²
- Aseo 2,19 m²
- Distribuidor 3,03 m²
- Terraza 30,82 m²

Plano de conjunto

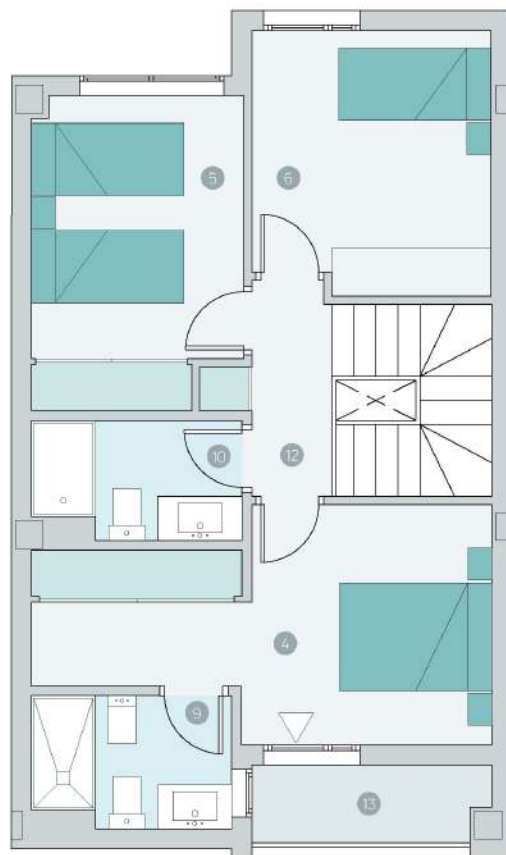


Advertencia Legal. La informaci3n gr3fica contenida en este soporte es orientativa, elaborada a partir del proyecto b3sico del edificio, y no tiene car3cter contractual, por lo que podr3 ser modificada por la empresa promotora durante la ejecuci3n de las obras por causas de 3ndole t3cnica, jur3dica y comercial. Asimismo, el mobiliario, la decoraci3n, los elementos de ambientaci3n y los electrodom3sticos incluidos son de car3cter decorativo y no son objeto de contrataci3n.

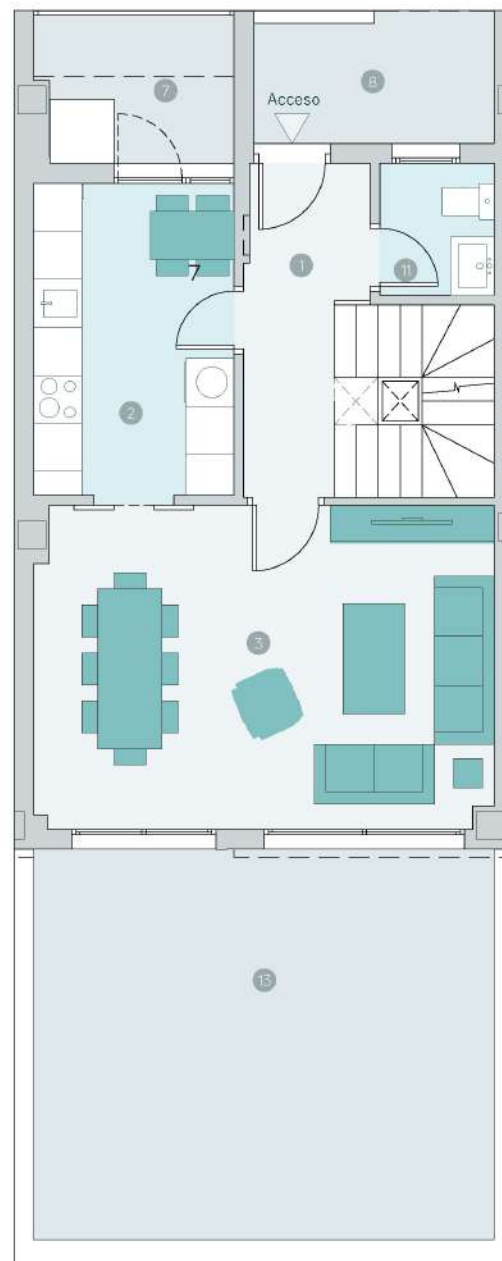
Nº Edici3n 01
 Fecha 29/02/2024



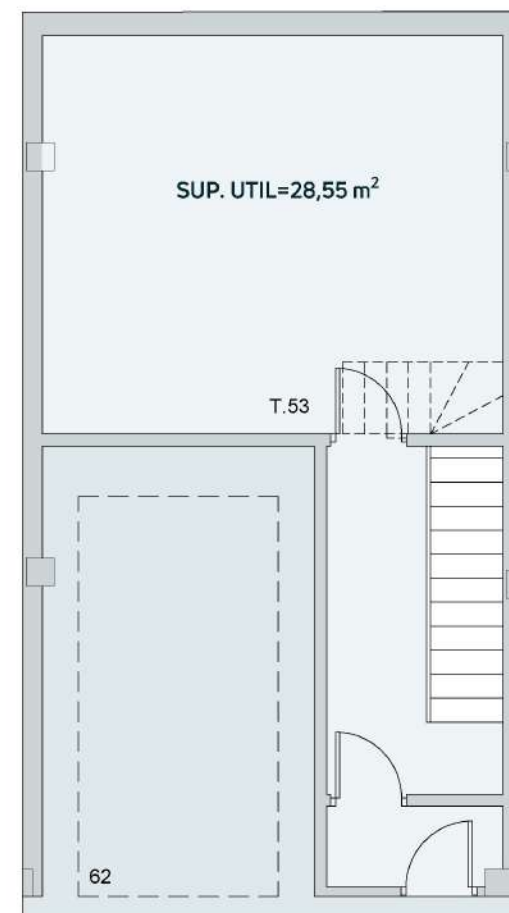
Planta Primera



Planta Baja



Planta Sotano



CULMIA COSTA GALERA III

Vivienda U-10

Escalera / Portal	AGRUPACION 8
Planta	SOT. 1º Y 2º
Vivienda	U-10

Superficies

Útil interior aproximada	90,62 m ²
Útil terraza	41,48 m ²

Construida	123,75 m ²
Construida con E.Comunes	153,28 m ²

Superficies útiles por estancia

● Vestibulo	6,61 m ²
● Cocina	9,54 m ²
● Sal3n comedor	25,73 m ²
● Dormitorio principal	15,77 m ²
● Dormitorio 2	10,05 m ²
● Dormitorio 3	9,67 m ²
● Cuarto de lavado	5,42 m ²
● Porche	3,60 m ²
● Ba3o 1	3,97 m ²
● Ba3o 2	3,70 m ²
● Aseo	2,12 m ²
● Distribuidor	3,46 m ²
● Terraza	33,56 m ²
● Jard3n	156,19 m ²

Plano de conjunto

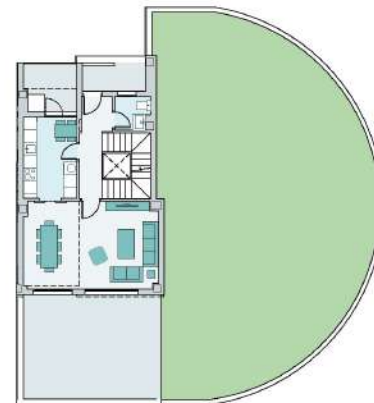
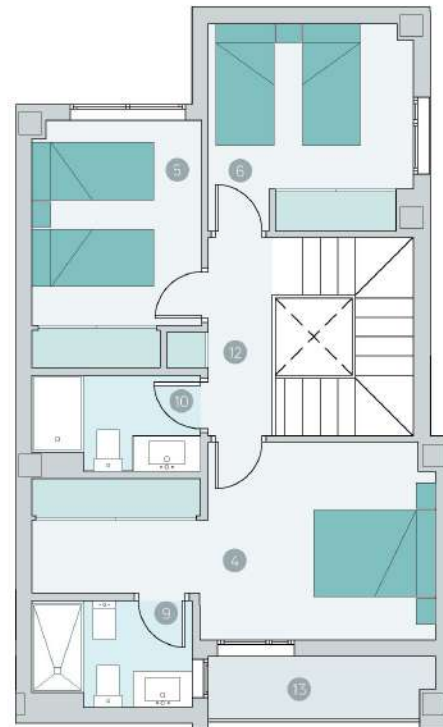


Advertencia Legal. La informaci3n gr3fica contenida en este soporte es orientativa, elaborada a partir del proyecto b3sico del edificio, y no tiene car3cter contractual, por lo que podr3 ser modificada por la empresa promotora durante la ejecuci3n de las obras por causas de 3ndole t3cnica, jur3dica y comercial. Asimismo, el mobiliario, la decoraci3n, los elementos de ambientaci3n y los electrodom3sticos incluidos son de car3cter decorativo y no son objeto de contrataci3n.

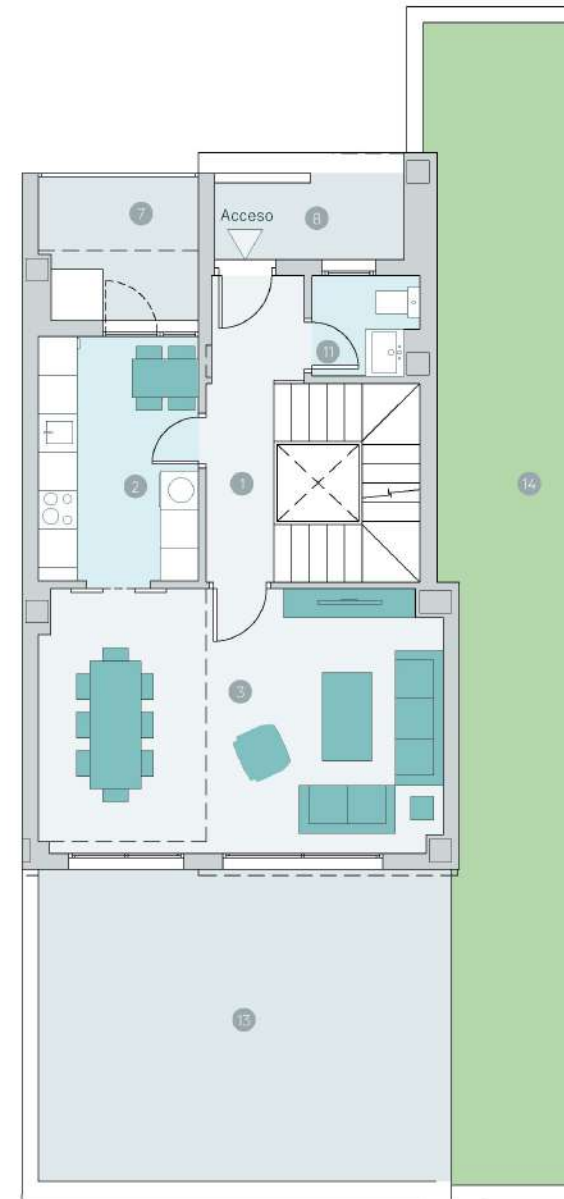
Nº Edici3n 01
Fecha 29/02/2024



Planta Primera



Planta Baja



Planta Sotano

