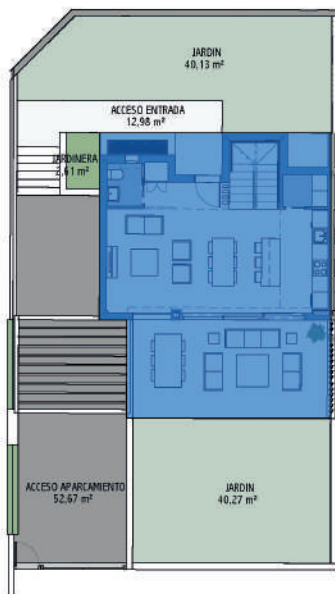


## R1A - VIVIENDA 36



Superficie Construida	173,66 m <sup>2</sup>
Superficie Útil exterior	178,33 m <sup>2</sup>
Superficie de Parcela	247,17 m <sup>2</sup>
CUADRO DE SUPERFICIES D218/2005	
Sup. Útil Vivienda	152,00 m <sup>2</sup>
Sup. Construida Vivienda	188,87 m <sup>2</sup>

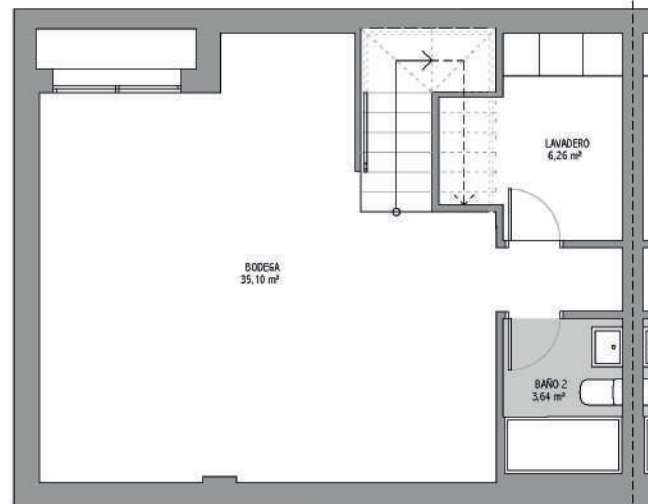


### EMPLAZAMIENTO 1:200

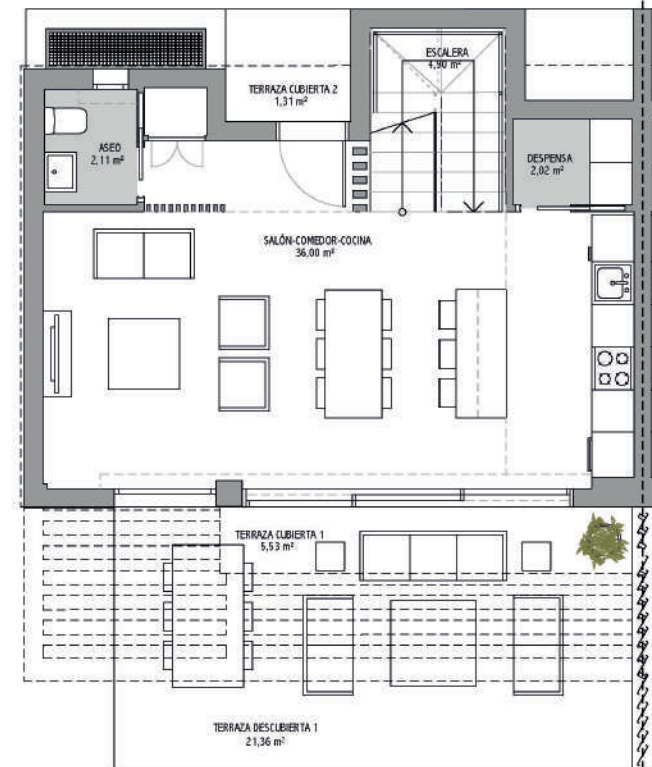
Las superficies indicadas están calculadas conforme al Decreto 218/2005 de información al consumidor en la compraventa y arrendamiento de viviendas en Andalucía.

**metrovacesa**

"El presente plano no es definitivo, ya que ha sido elaborado conforme al Proyecto Básico del Edificio y, por tanto, Metrovacesa se reserva la facultad de incluir las modificaciones necesarias por exigencias técnicas y/o jurídicas u ordenadas por cualesquiera administraciones u organismo públicos, ajustándolos en todo caso al Proyecto de Ejecución. Los elementos accesorios (por ejemplo, el mobiliario incluido en la zona de la cocina o elementos de jardinería) son meramente ilustrativos. Los giros de puertas y la distribución de aparatos sanitarios no son vinculantes. Las superficies expresadas son aproximadas, pudiendo experimentar modificaciones por razones de índole técnico y/o legal en el desarrollo de la ejecución de las obras."



PLANTA SOTANO  
1:75

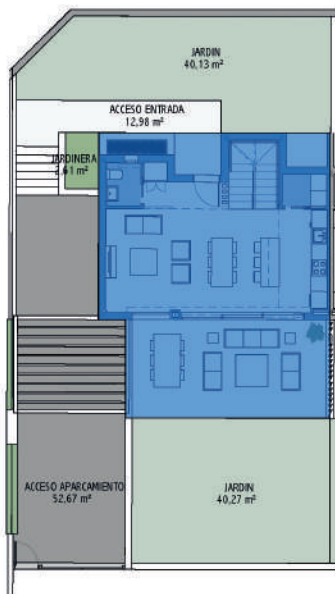


PLANTA BAJA  
1:75

## R1A - VIVIENDA 36



Superficie Construida	173,66 m <sup>2</sup>
Superficie Útil exterior	178,33 m <sup>2</sup>
Superficie de Parcela	247,17 m <sup>2</sup>
CUADRO DE SUPERFICIES D218/2005	
Sup. Útil Vivienda	152,00 m <sup>2</sup>
Sup. Construida Vivienda	188,87 m <sup>2</sup>

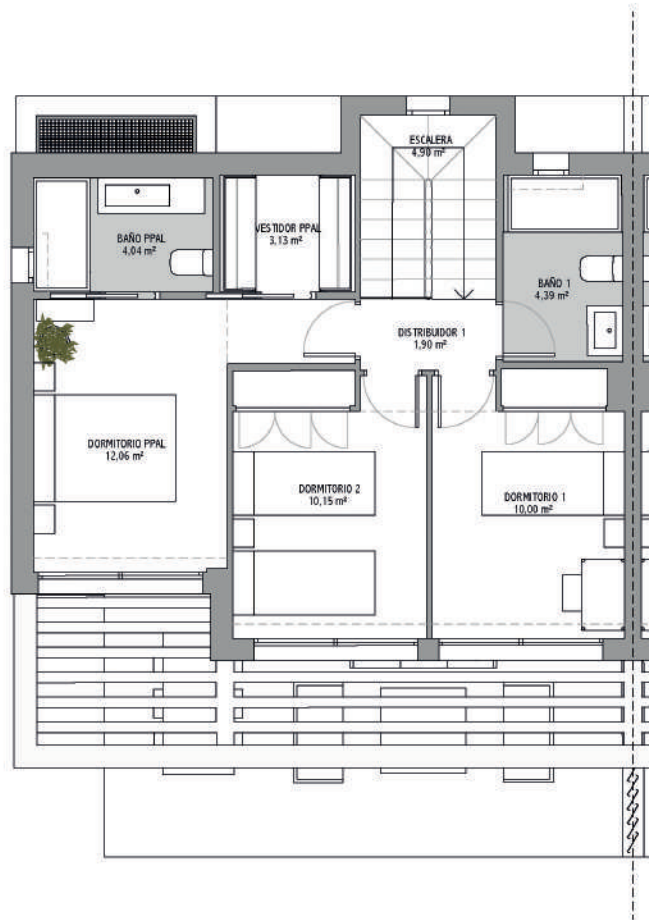


### EMPLAZAMIENTO 1:200

Las superficies indicadas están calculadas conforme al Decreto 218/2005 de información al consumidor en la compraventa y arrendamiento de viviendas en Andalucía.

**metrovacesa**

"El presente plano no es definitivo, ya que ha sido elaborado conforme al Proyecto Básico del Edificio y, por tanto, Metrovacesa se reserva la facultad de incluir las modificaciones necesarias por exigencias técnicas y/o jurídicas u ordenadas por cualesquiera administraciones u organismo públicos, ajustándolos en todo caso al Proyecto de Ejecución. Los elementos accesorios (por ejemplo, el mobiliario incluido en la zona de la cocina o elementos de jardinería) son meramente ilustrativos. Los giros de puertas y la distribución de aparatos sanitarios no son vinculantes. Las superficies expresadas son aproximadas, pudiendo experimentar modificaciones por razones de índole técnico y/o legal en el desarrollo de la ejecución de las obras."

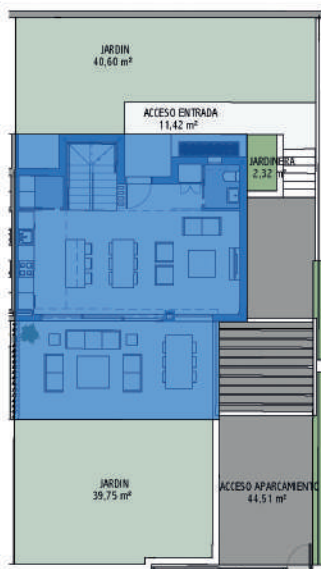


### PLANTA ALTA 1:75

## R1A - VIVIENDA 37



Superficie Construida	173,66 m <sup>2</sup>
Superficie Útil exterior	171,03 m <sup>2</sup>
Superficie de Parcela	237,31 m <sup>2</sup>
CUADRO DE SUPERFICIES D218/2005	
Sup. Útil Vivienda	152,00 m <sup>2</sup>
Sup. Construida Vivienda	188,87 m <sup>2</sup>

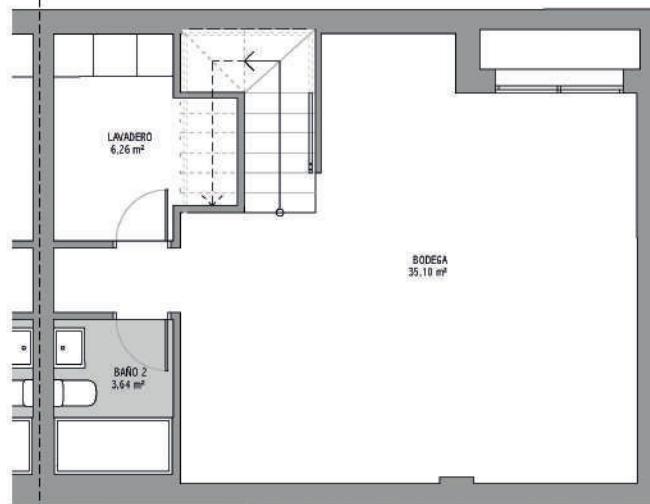


### EMPLAZAMIENTO 1:200

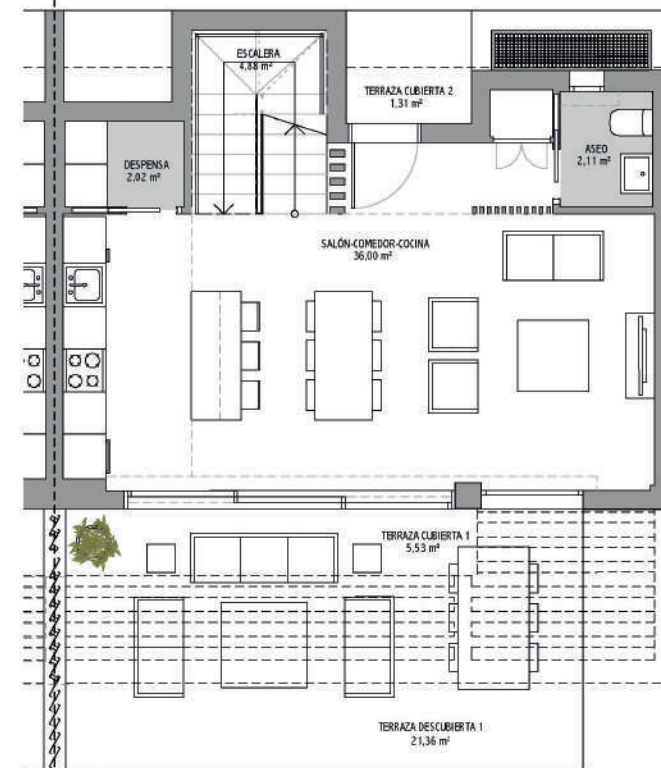
Las superficies indicadas están calculadas conforme al Decreto 218/2005 de información al consumidor en la compraventa y arrendamiento de viviendas en Andalucía.

**metrovacesa**

"El presente plano no es definitivo, ya que ha sido elaborado conforme al Proyecto Básico del Edificio y, por tanto, Metrovacesa se reserva la facultad de incluir las modificaciones necesarias por exigencias técnicas y/o jurídicas u ordenadas por cualesquiera administraciones u organismo públicos, ajustándolos en todo caso al Proyecto de Ejecución. Los elementos accesorios (por ejemplo, el mobiliario incluido en la zona de la cocina o elementos de jardinería) son meramente ilustrativos. Los giros de puertas y la distribución de aparatos sanitarios no son vinculantes. Las superficies expresadas son aproximadas, pudiendo experimentar modificaciones por razones de índole técnico y/o legal en el desarrollo de la ejecución de las obras."



### PLANTA SOTANO 1:75

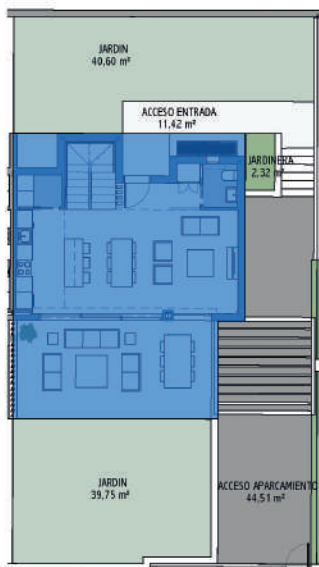


### PLANTA BAJA 1:75

## R1A - VIVIENDA 37



Superficie Construida	173,66 m <sup>2</sup>
Superficie Útil exterior	171,03 m <sup>2</sup>
Superficie de Parcela	237,31 m <sup>2</sup>
CUADRO DE SUPERFICIES D218/2005	
Sup. Útil Vivienda	152,00 m <sup>2</sup>
Sup. Construida Vivienda	188,87 m <sup>2</sup>



PLANTA ALTA  
1:75

### EMPLAZAMIENTO 1:200

Las superficies indicadas están calculadas conforme al Decreto 218/2005 de información al consumidor en la compraventa y arrendamiento de viviendas en Andalucía.

**metrovacesa**

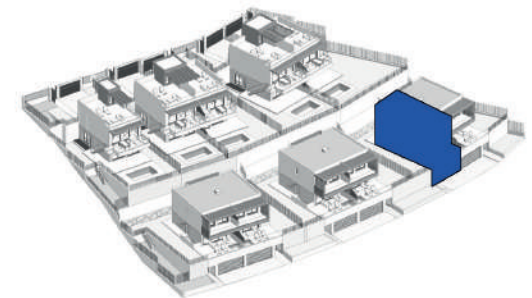
"El presente plano no es definitivo, ya que ha sido elaborado conforme al Proyecto Básico del Edificio y, por tanto, Metrovacesa se reserva la facultad de incluir las modificaciones necesarias por exigencias técnicas y/o jurídicas u ordenadas por cualesquiera administraciones u organismo públicos, ajustándolos en todo caso al Proyecto de Ejecución. Los elementos accesorios (por ejemplo, el mobiliario incluido en la zona de la cocina o elementos de jardinería) son meramente ilustrativos. Los giros de puertas y la distribución de aparatos sanitarios no son vinculantes. Las superficies expresadas son aproximadas, pudiendo experimentar modificaciones por razones de índole técnico y/o legal en el desarrollo de la ejecución de las obras."

## SERENE

Vivienda 02

3 Dormitorios

### LOCALIZACIÓN



### CUADRO DE SUPERFICIES

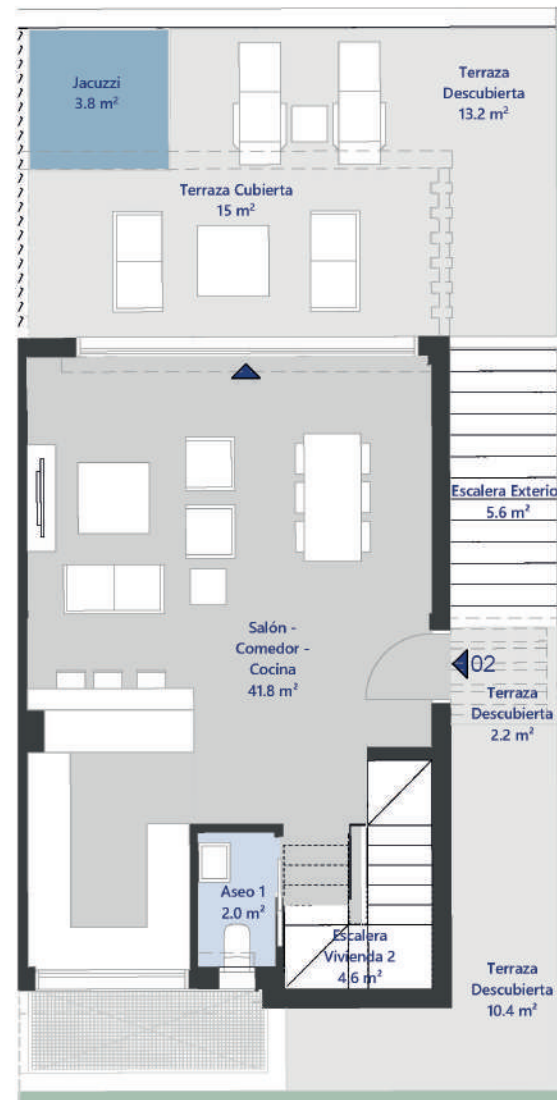
S. Útil Interior Vivienda	168.8 m <sup>2</sup>
S. Construida Int. Vivienda + p.p. ZZCC	198.9 m <sup>2</sup>
S. Útil Exterior Vivienda	162.0 m <sup>2</sup>
S. Cons. Int. Viv. + p.p. ZZCC + S. Útil Ext. Viv.	360.9 m <sup>2</sup>

### CUADRO DE SUPERFICIES ANDALUCÍA

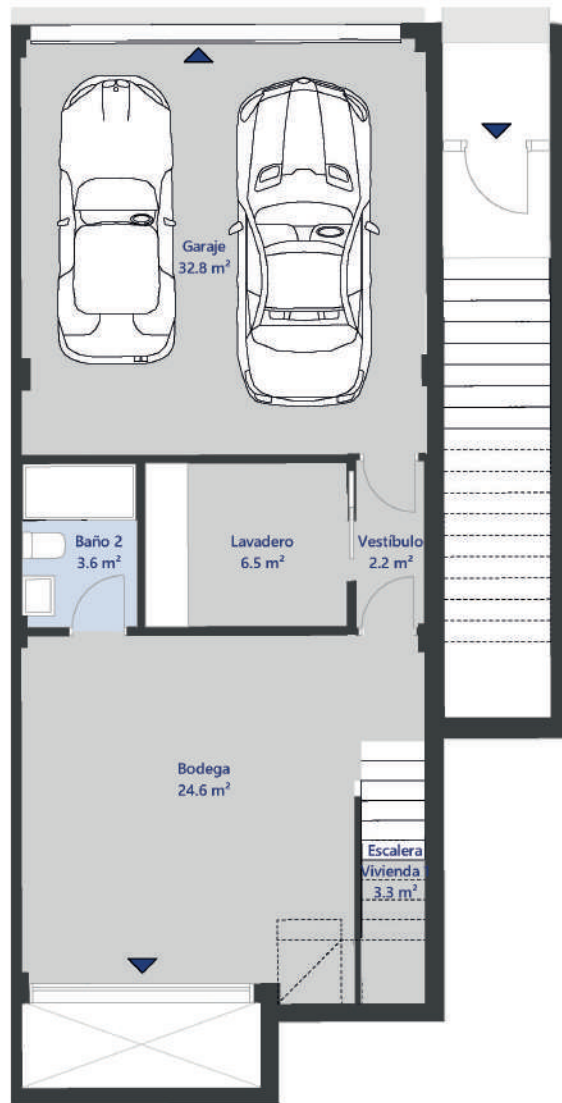
S. Útil Vivienda D 218/2005	185.6 m <sup>2</sup>
S. Cons. Vivienda + p.p. ZZCC D 218/2005	218.8 m <sup>2</sup>

Las superficies indicadas están calculadas conforme al Decreto 218/2005 de información al consumidor en la compraventa y arrendamiento de viviendas en Andalucía.

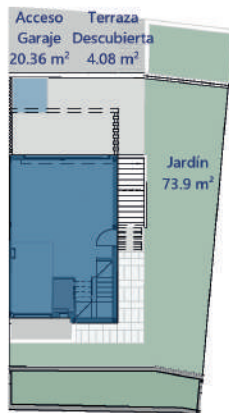
### SOSTENIBILIDAD



PLANTA BAJA  
1:75



PLANTA SÓTANO  
1:75



EMPLAZAMIENTO  
1:300



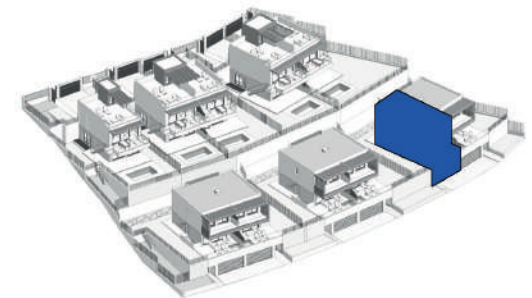
"El presente plano no es definitivo, ya que ha sido elaborado conforme al Proyecto Básico del Edificio y, por tanto, Metrovacesa se reserva la facultad de incluir las modificaciones necesarias por exigencias técnicas y/o jurídicas u ordenadas por cualesquiera administraciones u organismo públicos, ajustándolos en todo caso al Proyecto de Ejecución. Los elementos accesorios (por ejemplo, el mobiliario incluido en la zona de la cocina o elementos de jardinería) son meramente ilustrativos. Los giros de puertas y la distribución de aparatos sanitarios no son vinculantes. Las superficies expresadas son aproximadas, pudiendo experimentar modificaciones por razones de índole técnico y/o legal en el desarrollo de la ejecución de las obras."

## SERENE

Vivienda 02

3 Dormitorios

### LOCALIZACIÓN



### CUADRO DE SUPERFICIES

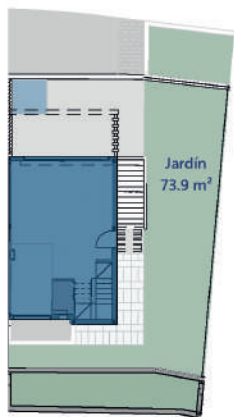
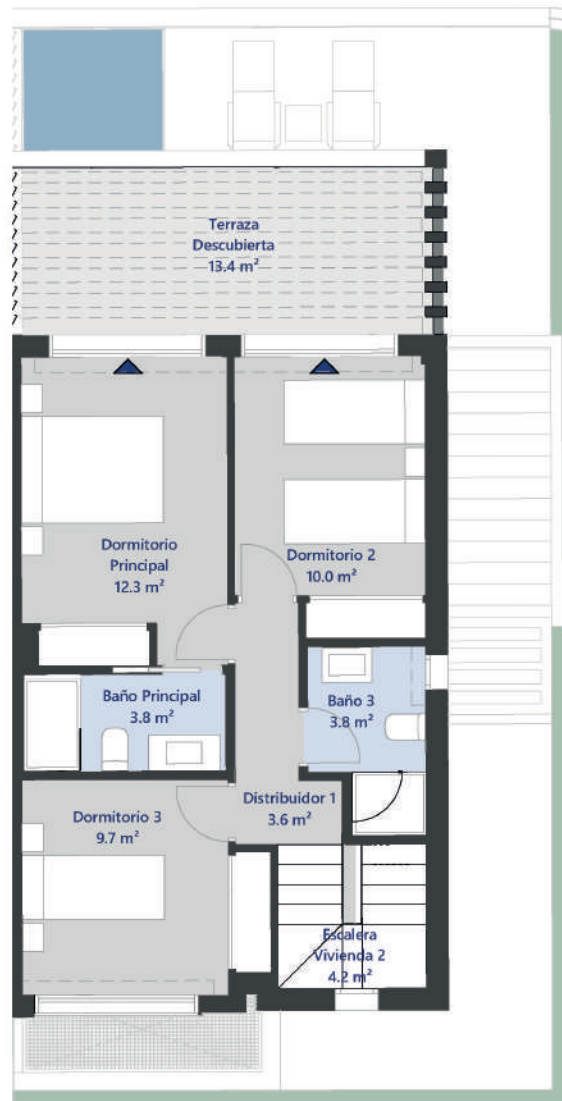
S. Útil Interior Vivienda	168.8 m <sup>2</sup>
S. Construida Int. Vivienda + p.p. ZZCC	198.9 m <sup>2</sup>
S. Útil Exterior Vivienda	162.0 m <sup>2</sup>
S. Cons. Int. Viv. + p.p. ZZCC + S. Útil Ext. Viv.	360.9 m <sup>2</sup>

### CUADRO DE SUPERFICIES ANDALUCÍA

S. Útil Vivienda D 218/2005	185.6 m <sup>2</sup>
S. Cons. Vivienda + p.p. ZZCC D 218/2005	218.8 m <sup>2</sup>

Las superficies indicadas están calculadas conforme al Decreto 218/2005 de información al consumidor en la compraventa y arrendamiento de viviendas en Andalucía.

### SOSTENIBILIDAD



EMPLAZAMIENTO  
1:300

PLANTA PRIMERA  
1:75



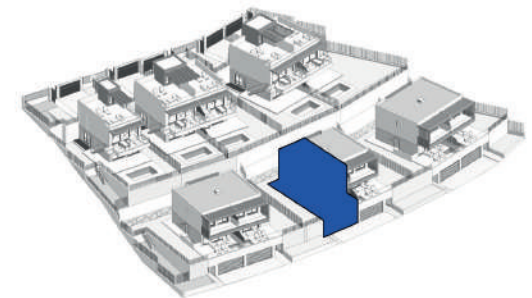
"El presente plano no es definitivo, ya que ha sido elaborado conforme al Proyecto Básico del Edificio y, por tanto, Metrovacesa se reserva la facultad de incluir las modificaciones necesarias por exigencias técnicas y/o jurídicas u ordenadas por cualesquiera administraciones u organismo públicos, ajustándolos en todo caso al Proyecto de Ejecución. Los elementos accesorios (por ejemplo, el mobiliario incluido en la zona de la cocina o elementos de jardinería) son meramente ilustrativos. Los giros de puertas y la distribución de aparatos sanitarios no son vinculantes. Las superficies expresadas son aproximadas, pudiendo experimentar modificaciones por razones de índole técnico y/o legal en el desarrollo de la ejecución de las obras."

## SERENE

Vivienda 04

3 Dormitorios

### LOCALIZACIÓN



### CUADRO DE SUPERFICIES

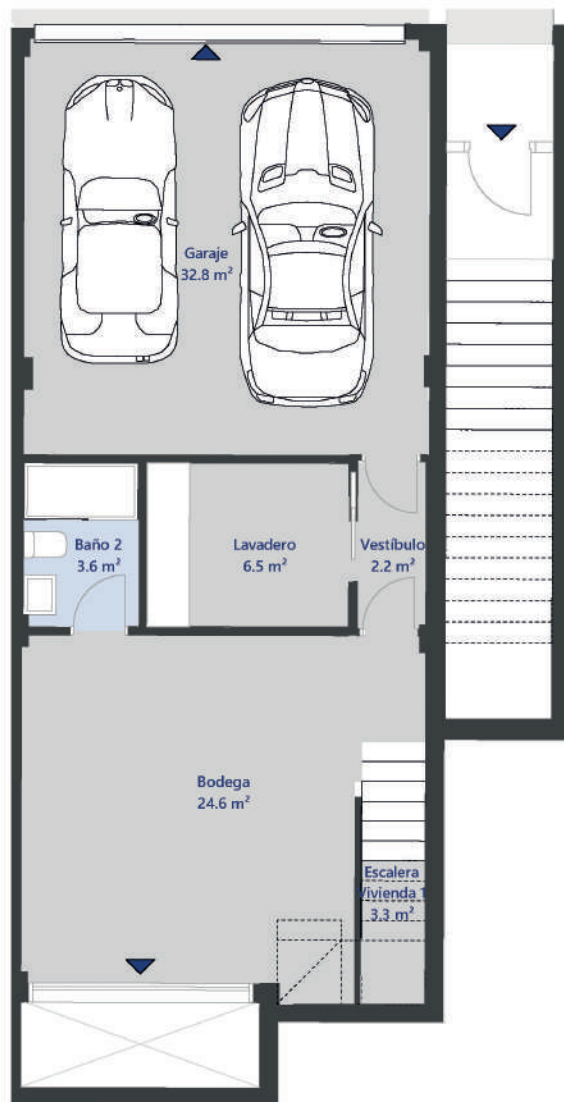
S. Útil Interior Vivienda	168.8 m <sup>2</sup>
S. Construida Int. Vivienda + p.p. ZZCC	198.9 m <sup>2</sup>
S. Útil Exterior Vivienda	163.3 m <sup>2</sup>
S. Cons. Int. Viv. + p.p. ZZCC + S. Útil Ext. Viv.	362.2 m <sup>2</sup>

### CUADRO DE SUPERFICIES ANDALUCÍA

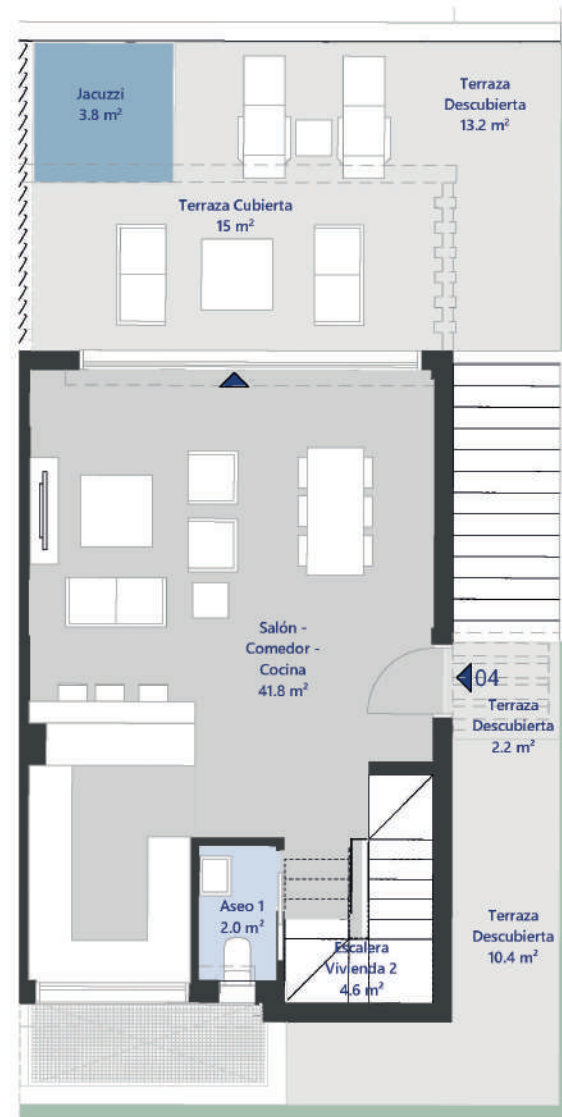
S. Útil Vivienda D 218/2005	185.6 m <sup>2</sup>
S. Cons. Vivienda + p.p. ZZCC D 218/2005	218.8 m <sup>2</sup>

Las superficies indicadas están calculadas conforme al Decreto 218/2005 de información al consumidor en la compraventa y arrendamiento de viviendas en Andalucía.

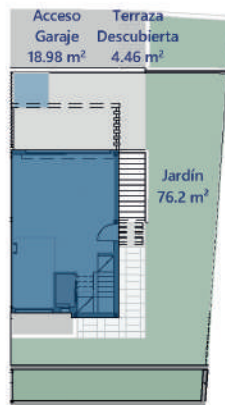
### SOSTENIBILIDAD



PLANTA SÓTANO  
1:75



PLANTA BAJA  
1:75



EMPLAZAMIENTO  
1:300



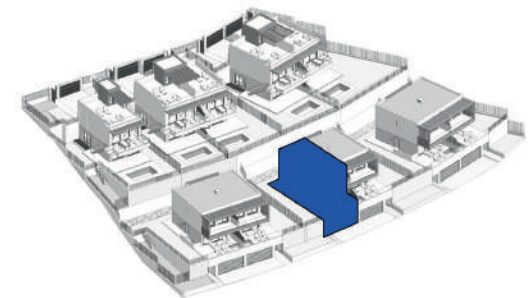
"El presente plano no es definitivo, ya que ha sido elaborado conforme al Proyecto Básico del Edificio y, por tanto, Metrovacesa se reserva la facultad de incluir las modificaciones necesarias por exigencias técnicas y/o jurídicas u ordenadas por cualesquiera administraciones u organismo públicos, ajustándolos en todo caso al Proyecto de Ejecución. Los elementos accesorios (por ejemplo, el mobiliario incluido en la zona de la cocina o elementos de jardinería) son meramente ilustrativos. Los giros de puertas y la distribución de aparatos sanitarios no son vinculantes. Las superficies expresadas son aproximadas, pudiendo experimentar modificaciones por razones de índole técnico y/o legal en el desarrollo de la ejecución de las obras."

## SERENE

Vivienda 04

3 Dormitorios

### LOCALIZACIÓN



### CUADRO DE SUPERFICIES

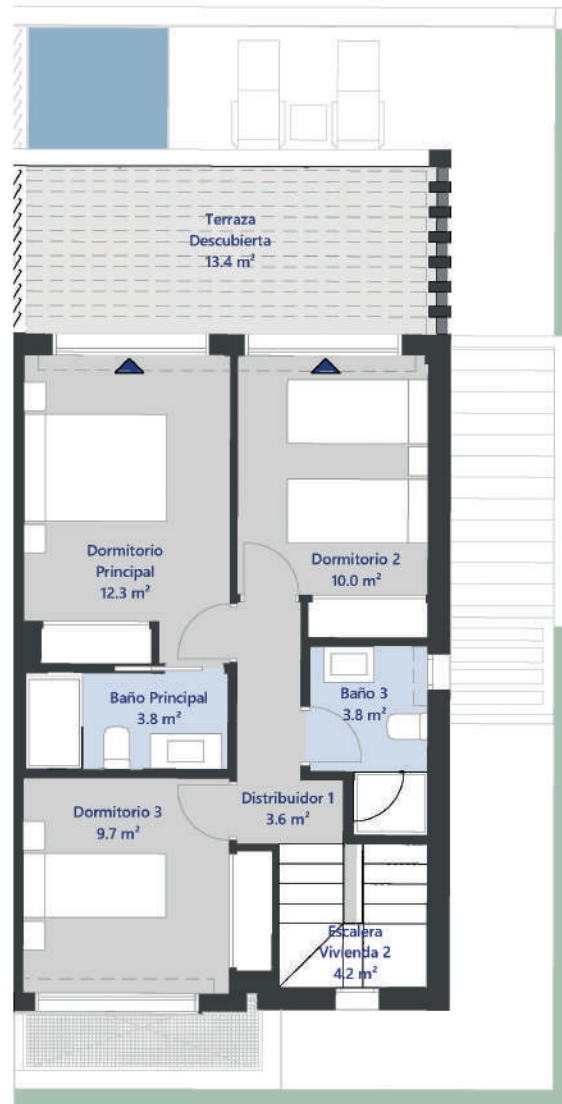
S. Útil Interior Vivienda	168.8 m <sup>2</sup>
S. Construida Int. Vivienda + p.p. ZZCC	198.9 m <sup>2</sup>
S. Útil Exterior Vivienda	163.3 m <sup>2</sup>
S. Cons. Int. Viv. + p.p. ZZCC + S. Útil Ext. Viv.	362.2 m <sup>2</sup>

### CUADRO DE SUPERFICIES ANDALUCÍA

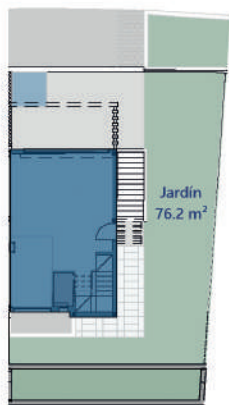
S. Útil Vivienda D 218/2005	185.6 m <sup>2</sup>
S. Cons. Vivienda + p.p. ZZCC D 218/2005	218.8 m <sup>2</sup>

Las superficies indicadas están calculadas conforme al Decreto 218/2005 de información al consumidor en la compraventa y arrendamiento de viviendas en Andalucía.

### SOSTENIBILIDAD



PLANTA PRIMERA  
1:75



EMPLAZAMIENTO  
1:300



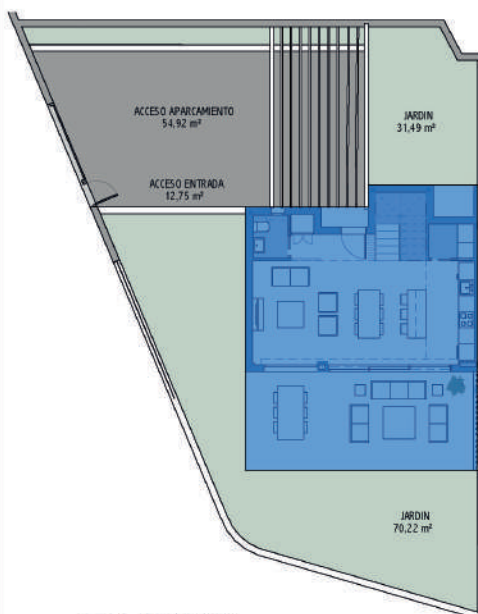
"El presente plano no es definitivo, ya que ha sido elaborado conforme al Proyecto Básico del Edificio y, por tanto, Metrovacesa se reserva la facultad de incluir las modificaciones necesarias por exigencias técnicas y/o jurídicas u ordenadas por cualesquiera administraciones u organismo públicos, ajustándolos en todo caso al Proyecto de Ejecución. Los elementos accesorios (por ejemplo, el mobiliario incluido en la zona de la cocina o elementos de jardinería) son meramente ilustrativos. Los giros de puertas y la distribución de aparatos sanitarios no son vinculantes. Las superficies expresadas son aproximadas, pudiendo experimentar modificaciones por razones de índole técnico y/o legal en el desarrollo de la ejecución de las obras."



## R1A - VIVIENDA 01



Superficie Construida	115,38 m <sup>2</sup>
Superficie Útil exterior	204,50 m <sup>2</sup>
Superficie de Parcela	271,89 m <sup>2</sup>
CUADRO DE SUPERFICIES D218/2005	
Sup. Útil Vivienda	99,96 m <sup>2</sup>
Sup. Construida Vivienda	126,92 m <sup>2</sup>

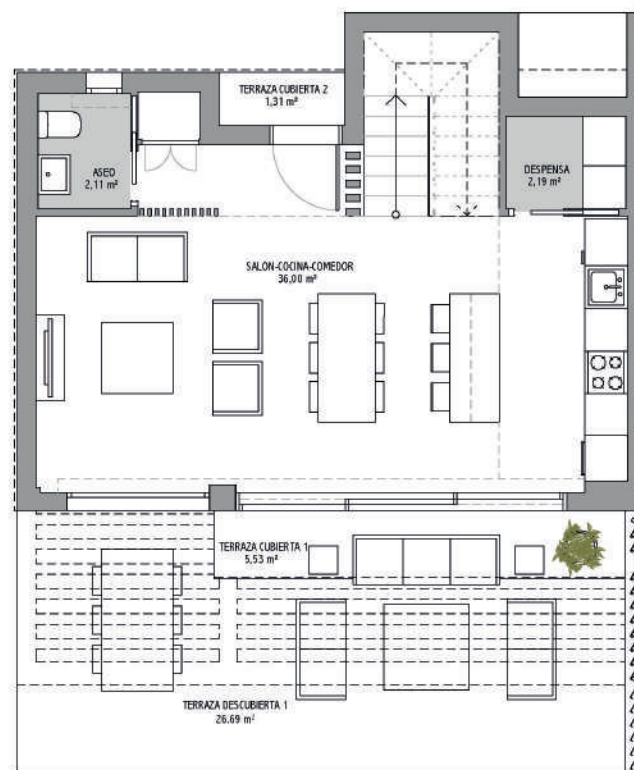


EMPLAZAMIENTO  
1:200

Las superficies indicadas están calculadas conforme al Decreto 218/2005 de información al consumidor en la compraventa y arrendamiento de viviendas en Andalucía.

**metrovacesa**

"El presente plano no es definitivo, ya que ha sido elaborado conforme al Proyecto Básico del Edificio y, por tanto, Metrovacesa se reserva la facultad de incluir las modificaciones necesarias por exigencias técnicas y/o jurídicas u ordenadas por cualesquiera administraciones u organismo públicos, ajustándolos en todo caso al Proyecto de Ejecución. Los elementos accesorios (por ejemplo, el mobiliario incluido en la zona de la cocina o elementos de jardinería) son meramente ilustrativos. Los giros de puertas y la distribución de aparatos sanitarios no son vinculantes. Las superficies expresadas son aproximadas, pudiendo experimentar modificaciones por razones de índole técnico y/o legal en el desarrollo de la ejecución de las obras."



PLANTA BAJA  
1:75

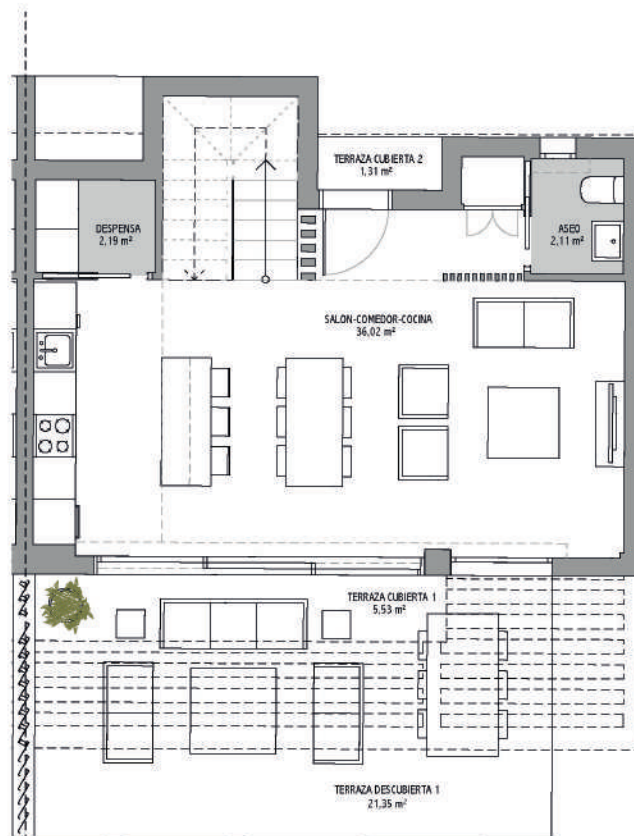
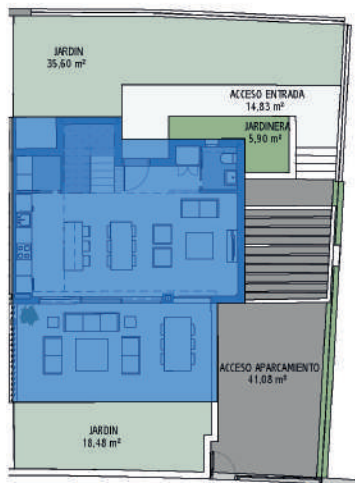


PLANTA ALTA  
1:75

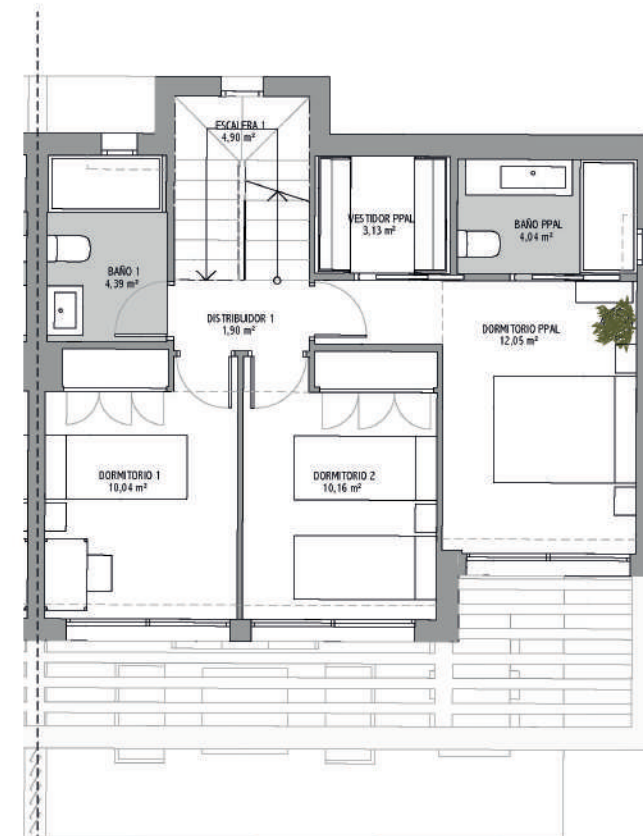
## R1A - VIVIENDA 14



Superficie Construida	125,50 m <sup>2</sup>
Superficie Útil exterior	190,69 m <sup>2</sup>
Superficie de Parcela	209,20 m <sup>2</sup>
CUADRO DE SUPERFICIES D218/2005	
Sup. Útil Vivienda	102,11 m <sup>2</sup>
Sup. Construida Vivienda	138,05 m <sup>2</sup>



PLANTA BAJA  
1:75



PLANTA ALTA  
1:75

### EMPLAZAMIENTO 1:200

Las superficies indicadas están calculadas conforme al Decreto 218/2005 de información al consumidor en la compraventa y arrendamiento de viviendas en Andalucía.

**metrovacesa**

"El presente plano no es definitivo, ya que ha sido elaborado conforme al Proyecto Básico del Edificio y, por tanto, Metrovacesa se reserva la facultad de incluir las modificaciones necesarias por exigencias técnicas y/o jurídicas u ordenadas por cualesquiera administraciones u organismo públicos, ajustándolos en todo caso al Proyecto de Ejecución. Los elementos accesorios (por ejemplo, el mobiliario incluido en la zona de la cocina o elementos de jardinería) son meramente ilustrativos. Los giros de puertas y la distribución de aparatos sanitarios no son vinculantes. Las superficies expresadas son aproximadas, pudiendo experimentar modificaciones por razones de índole técnico y/o legal en el desarrollo de la ejecución de las obras."

## R1A - VIVIENDA 14



Superficie Construida	125,50 m <sup>2</sup>
Superficie Útil exterior	190,69 m <sup>2</sup>
Superficie de Parcela	209,20 m <sup>2</sup>
CUADRO DE SUPERFICIES D218/2005	
Sup. Útil Vivienda	102,11 m <sup>2</sup>
Sup. Construida Vivienda	138,05 m <sup>2</sup>



PLANTA SOLARIUM  
1:75

### EMPLAZAMIENTO 1:200

Las superficies indicadas están calculadas conforme al Decreto 218/2005 de información al consumidor en la compraventa y arrendamiento de viviendas en Andalucía.

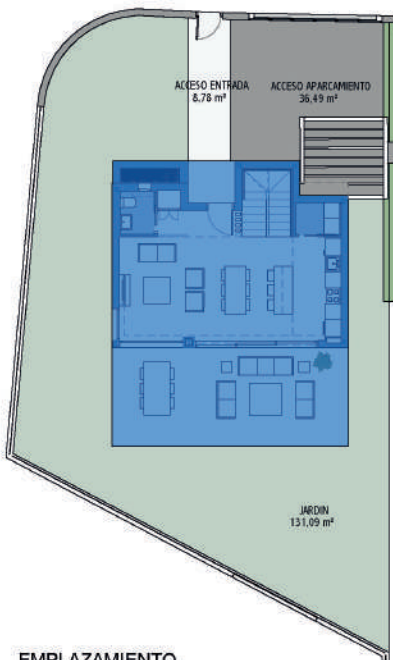
**metrovacesa**

"El presente plano no es definitivo, ya que ha sido elaborado conforme al Proyecto Básico del Edificio y, por tanto, Metrovacesa se reserva la facultad de incluir las modificaciones necesarias por exigencias técnicas y/o jurídicas u ordenadas por cualesquiera administraciones u organismo públicos, ajustándolos en todo caso al Proyecto de Ejecución. Los elementos accesorios (por ejemplo, el mobiliario incluido en la zona de la cocina o elementos de jardinería) son meramente ilustrativos. Los giros de puertas y la distribución de aparatos sanitarios no son vinculantes. Las superficies expresadas son aproximadas, pudiendo experimentar modificaciones por razones de índole técnico y/o legal en el desarrollo de la ejecución de las obras."

## R1A - VIVIENDA 19



Superficie Construida	176,66 m <sup>2</sup>
Superficie Útil exterior	259,30 m <sup>2</sup>
Superficie de Parcela	276,91 m <sup>2</sup>
CUADRO DE SUPERFICIES D218/2005	
Sup. Útil Vivienda	156,46 m <sup>2</sup>
Sup. Construida Vivienda	205,46 m <sup>2</sup>

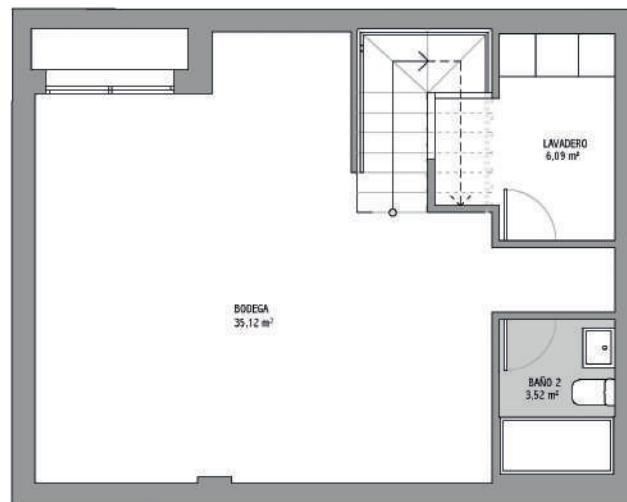


EMPLAZAMIENTO  
1:200

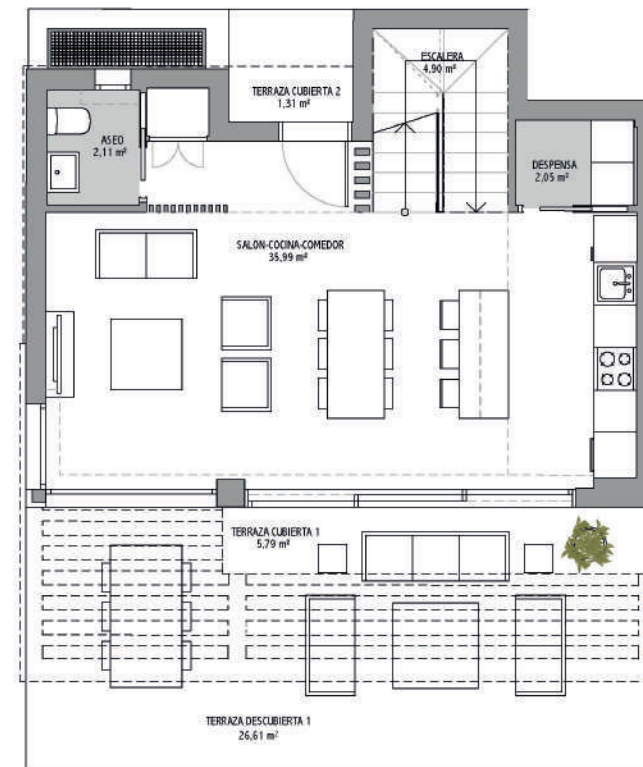
Las superficies indicadas están calculadas conforme al Decreto 218/2005 de información al consumidor en la compraventa y arrendamiento de viviendas en Andalucía.

**metrovacesa**

"El presente plano no es definitivo, ya que ha sido elaborado conforme al Proyecto Básico del Edificio y, por tanto, Metrovacesa se reserva la facultad de incluir las modificaciones necesarias por exigencias técnicas y/o jurídicas u ordenadas por cualesquiera administraciones u organismo públicos, ajustándolos en todo caso al Proyecto de Ejecución. Los elementos accesorios (por ejemplo, el mobiliario incluido en la zona de la cocina o elementos de jardinería) son meramente ilustrativos. Los giros de puertas y la distribución de aparatos sanitarios no son vinculantes. Las superficies expresadas son aproximadas, pudiendo experimentar modificaciones por razones de índole técnico y/o legal en el desarrollo de la ejecución de las obras."



PLANTA SOTANO  
1:75

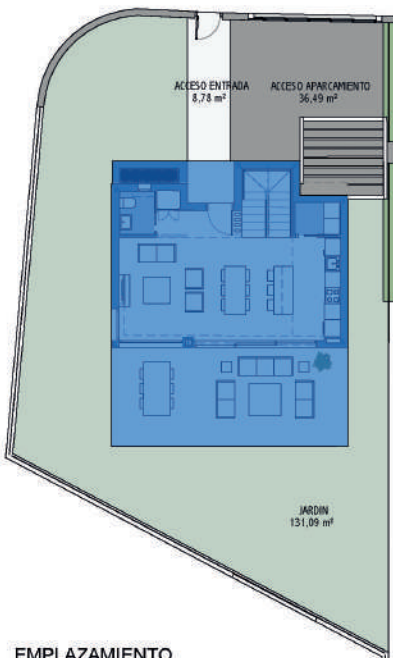


PLANTA BAJA  
1:75

## R1A - VIVIENDA 19



Superficie Construida	176,66 m <sup>2</sup>
Superficie Útil exterior	259,30 m <sup>2</sup>
Superficie de Parcela	276,91 m <sup>2</sup>
CUADRO DE SUPERFICIES D218/2005	
Sup. Útil Vivienda	156,46 m <sup>2</sup>
Sup. Construida Vivienda	205,46 m <sup>2</sup>

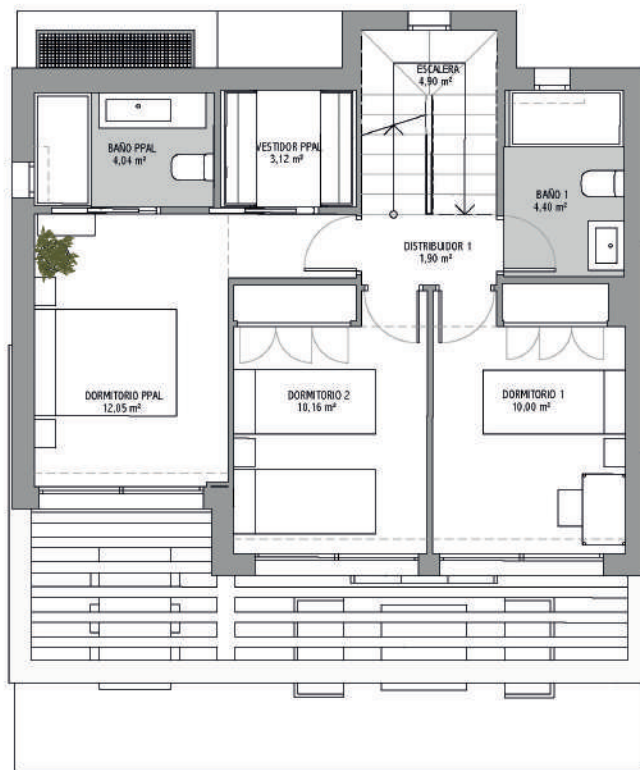


EMPLAZAMIENTO  
1:200

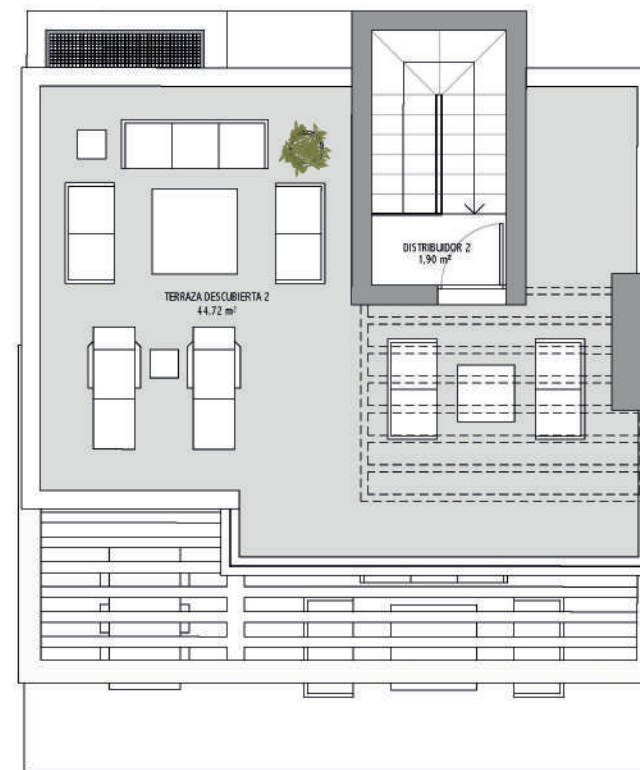
Las superficies indicadas están calculadas conforme al Decreto 218/2005 de información al consumidor en la compraventa y arrendamiento de viviendas en Andalucía.

**metrovacesa**

"El presente plano no es definitivo, ya que ha sido elaborado conforme al Proyecto Básico del Edificio y, por tanto, Metrovacesa se reserva la facultad de incluir las modificaciones necesarias por exigencias técnicas y/o jurídicas u ordenadas por cualesquiera administraciones u organismo públicos, ajustándolos en todo caso al Proyecto de Ejecución. Los elementos accesorios (por ejemplo, el mobiliario incluido en la zona de la cocina o elementos de jardinería) son meramente ilustrativos. Los giros de puertas y la distribución de aparatos sanitarios no son vinculantes. Las superficies expresadas son aproximadas, pudiendo experimentar modificaciones por razones de índole técnico y/o legal en el desarrollo de la ejecución de las obras."



PLANTA ALTA  
1:75



PLANTA SOLARIUM  
1:75

## R1A - VIVIENDA 31



Superficie Construida	173,66 m <sup>2</sup>
Superficie Útil exterior	239,93 m <sup>2</sup>
Superficie de Parcela	306,05 m <sup>2</sup>
CUADRO DE SUPERFICIES D218/2005	
Sup. Útil Vivienda	152,00 m <sup>2</sup>
Sup. Construida Vivienda	188,87 m <sup>2</sup>

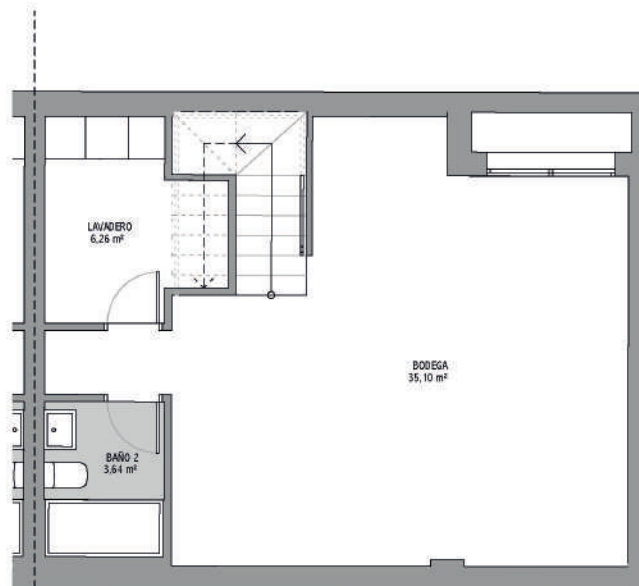


### EMPLAZAMIENTO

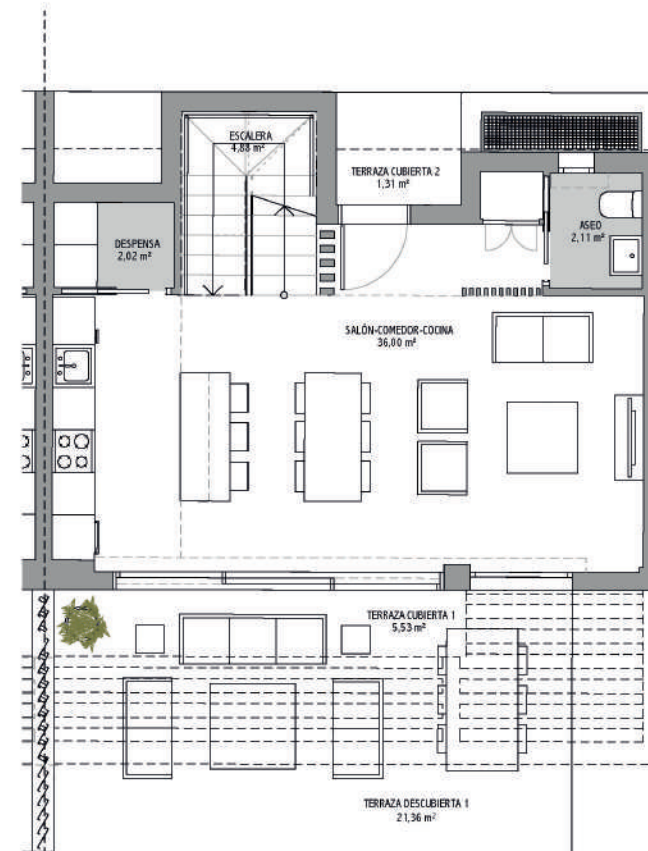
1:200

Las superficies indicadas están calculadas conforme al Decreto 218/2005 de información al consumidor en la compraventa y arrendamiento de viviendas en Andalucía.

**metrovacesa**



PLANTA SOTANO  
1:75

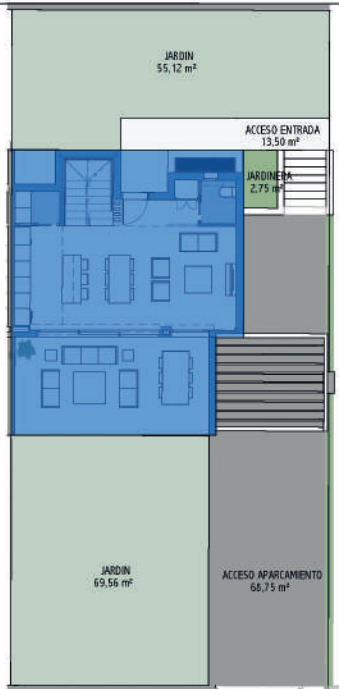


PLANTA BAJA  
1:75

## R1A - VIVIENDA 31



Superficie Construida	173,66 m <sup>2</sup>
Superficie Útil exterior	239,93 m <sup>2</sup>
Superficie de Parcela	306,05 m <sup>2</sup>
CUADRO DE SUPERFICIES D218/2005	
Sup. Útil Vivienda	152,00 m <sup>2</sup>
Sup. Construida Vivienda	188,87 m <sup>2</sup>



### EMPLAZAMIENTO

1:200

Las superficies indicadas están calculadas conforme al Decreto 218/2005 de información al consumidor en la compraventa y arrendamiento de viviendas en Andalucía.

**metrovacesa**



PLANTA ALTA  
1:75