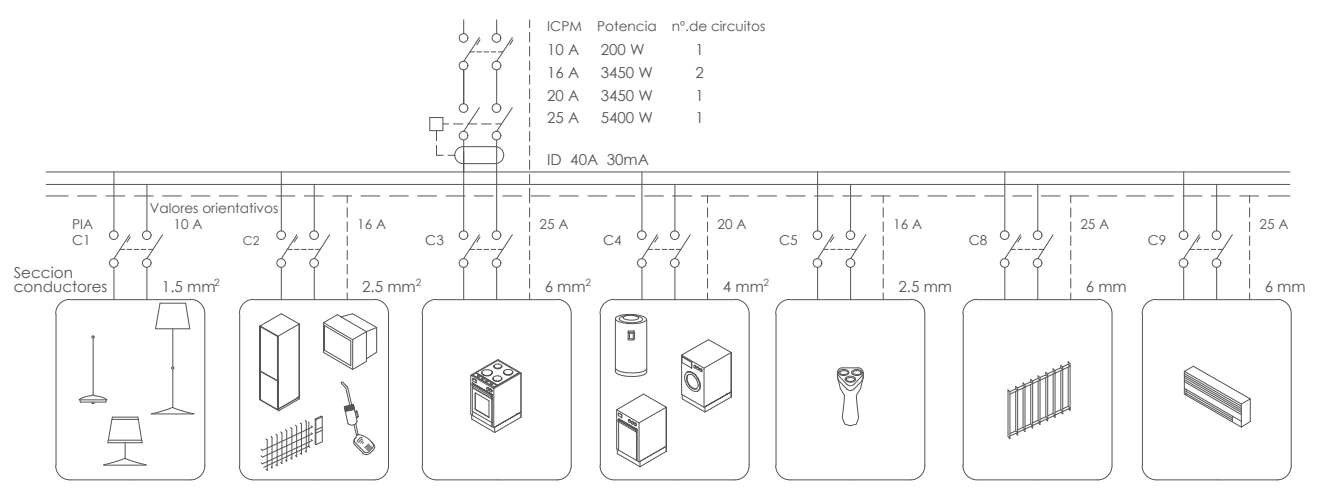


PLANTA BAJA



- CUADRO GENERAL DE PROTECCION**
- DOWNLIGHT LED SERIES NC 2152R YLD 3000K 11W O SIMILAR
  - DOWNLIGHT LED SERIES NC 2152R YLD 4000K 11W O SIMILAR
  - APLIQUE PARED INTERIOR mod. A ELEGIR
  - APLIQUE PARED EXTERIOR ISORA UP-DOWN RECTANGLE 3000 K 23 W GRIS ANTRACITA. DOPO - O SIMILAR
  - APLIQUE PARED LED mod. A ELEGIR
  - PANEL DOMÓTICA, ENCENDIDO EXTERIOR, PERSIANAS E ILUM. SALÓN
  - TIRA DE LED 3000 K 9 W. O SIMILAR
  - TIRA DE LED DE ENCENDIDO AUTOMÁTICO APERTURA PUERTA ARMARIO
  - ZUMBADOR
  - VIDEO PORTERO
  - PULSADOR TEMPORIZADOR
  - CARGADOR DE COCHE ELÉCTRICO
  - TOMA DE CORRIENTE 230 V. 16 A. (OTROS USOS)
  - TOMA DE CORRIENTE 230 V. 25 A. (COCINAS)
  - TOMA DE CORRIENTE 230 V. 25 A. (CALEFACCIÓN)
  - TOMA DE CORRIENTE 230 V. 25 A. (A. ACONDICIONADO)
  - TOMA DE CORRIENTE 230 V. 16 A. ESTANCA (EXTERIORES)
  - INTERRUPTOR SENCILLO mod. JUNG LS990 BLANCO
  - INTERRUPTOR CONMUTADO mod. JUNG LS990 BLANCO
  - INTERRUPTOR DE CRUCE mod. JUNG LS990 BLANCO
  - INTERRUPTOR MOTOR PERSIANA mod. JUNG LS990 BLANCO
  - MOTOR PERSIANA
  - PREINSTALACIÓN ESTORES
  - REGISTRO DE TOMA DE RTV-SAT. CABLE COAXIAL 2150 Mhz
  - REGISTRO DE TOMA DE RJ 45. CABLE UTP cat.6
  - REGISTRO DE TOMA DE TBA. CABLE COAXIAL 1000Mhz
  - SISTEMA AIRZONE PARA AIRE ACONDICIONADO

NOTA : CUANDO SE INSTALE UNA TOMA DE T.V., LA TOMA DE CORRIENTE SERA DOBLE

- \*EN COCINAS:**
- LAS TOMAS DE CORRIENTE DEL CIRCUITO C5 ENCIMA DEL PLANO DE TRABAJO SE COLOCARAN FUERA DE UN VOLUMEN DELIMITADO POR LOS PLANOS VERTICALES SITUADOS A 0,5m DEL FREGADERO Y DE LA ENCIMERA DE COCCION O COCINA.
  - LAS TOMAS DE CORRIENTE DEL CIRCUITO C2 DEBAJO DEL PLANO DE TRABAJO SE COLOCARAN SEGUN DISEÑO DE COCINA.
- \*EN BAÑOS:**
- LA TOMA DE CORRIENTE DEL LAVABO SE COLOCARA A 1.50m DEL SUELO
  - LA OTRA TOMA DE CORRIENTE SE COLOCARA ENCIMA DE LA PUERTA
- \*EN VIVIENDAS:**
- LOS INTERRUPTORES SE COLOCARAN A 1.10m DEL SUELO, EXCEPTO LOS DE LAS MESILLAS QUE SE COLOCARAN A UNOS 0.60cm DEL SUELO
  - LAS TOMAS DE CORRIENTE SE COLOCARAN A 0.50m DEL SUELO, EXCEPTO LOS DE LAS MESILLAS QUE SE COLOCARAN A UNOS 0.60cm DEL SUELO

- CIRCUITOS :**
- C1 CIRCUITO DE ILUMINACION
  - C2 CIRCUITO DE USO GENERAL, EXTRACTOR Y FRIGORIFICO
  - C3 CIRCUITO DE COCINA Y HORNO
  - C4a CIRCUITO DE LAVAVAJILLAS
  - C4b CIRCUITO DE LAVADORA
  - C4c CIRCUITO DE TERMO ELECTRICO
  - C5 CIRCUITO DE BAÑO Y COCINA
  - C6 CIRCUITO ADICIONAL C1 POR CADA 30 PUNTOS DE LUZ
  - C7 CIRCUITO ADICIONAL C2 POR CADA 20 TOMAS USO GENERAL
  - C8 CIRCUITO DE CALEFACCIÓN
  - C9 CIRCUITO DE AIRE ACONDICIONADO
  - C13 CIRCUITO DE RECARGA VEHÍCULOS ELÉCTRICOS

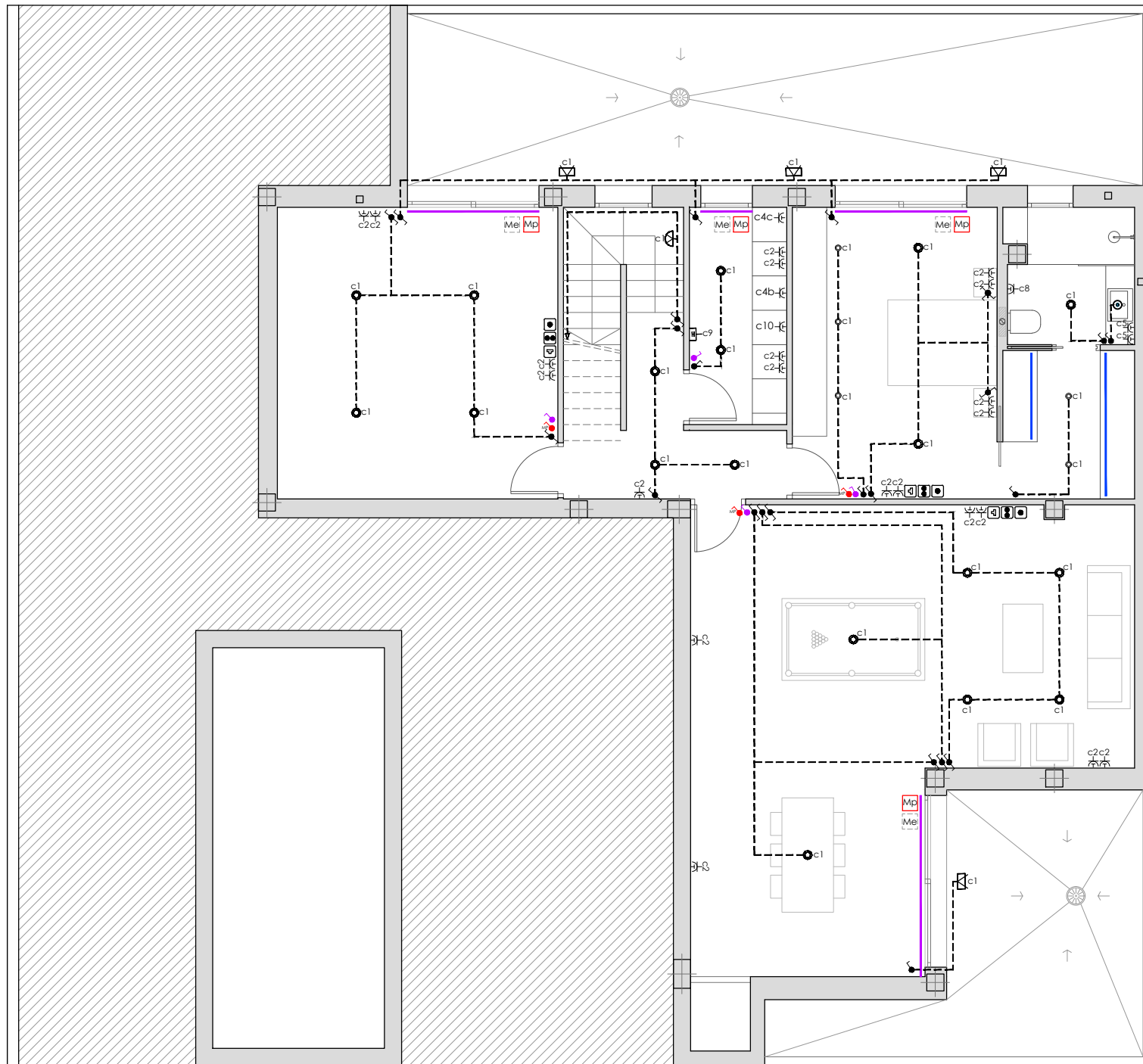
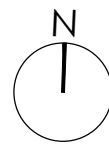
PRESCRIPCIONES DE SEGURIDAD EN CUARTOS DE BAÑO Y ASEO			
ZONAS	INSTALACIONES PERMITIDAS		
	Grado de Protección	Mecanismos	
Local con bañera o ducha	Volumen 0	IPX7	No permitida
	Volumen 1	IPX4 IPX2, por encima del mas alto de un difusor fijo. IPX5, en equipo eléctrico de bañeras de hidromasaje y en los baños comunes en los que se puedan producir chorros de agua en su limpieza.	No permitida, con la excepción de circuitos MBTS alimentados a una tensión nominal de 12V en alterna o 30V en continua, estando la fuente instalada fuera de volúmenes 0,1 y 2.
Bañera	Volumen 2	IPX4 IPX2, por encima del mas alto de un difusor fijo. IPX5, en los baños comunes en los que se puedan producir chorros de agua en su limpieza.	No permitida, con la excepción de circuitos MBTS cuya fuente de alimentación este instalada fuera de volúmenes 0,1 y 2.
	Volumen 3	IPX5, en los baños comunes en los que se puedan producir chorros de agua en su limpieza.	Se permiten las bases solo si estan protegidas bien por transformador de aislamiento; o por MBTS; o por un interruptor automat. de la alimentación con un dispositivo de protección

**PROYECTO OBRA DE VIVIENDA UNIFAMILIAR CON SÓTANO Y PISCINA EN PARCELA M-9.1 SN1 "LA BERNADA" DE ROJALES (ALICANTE)**

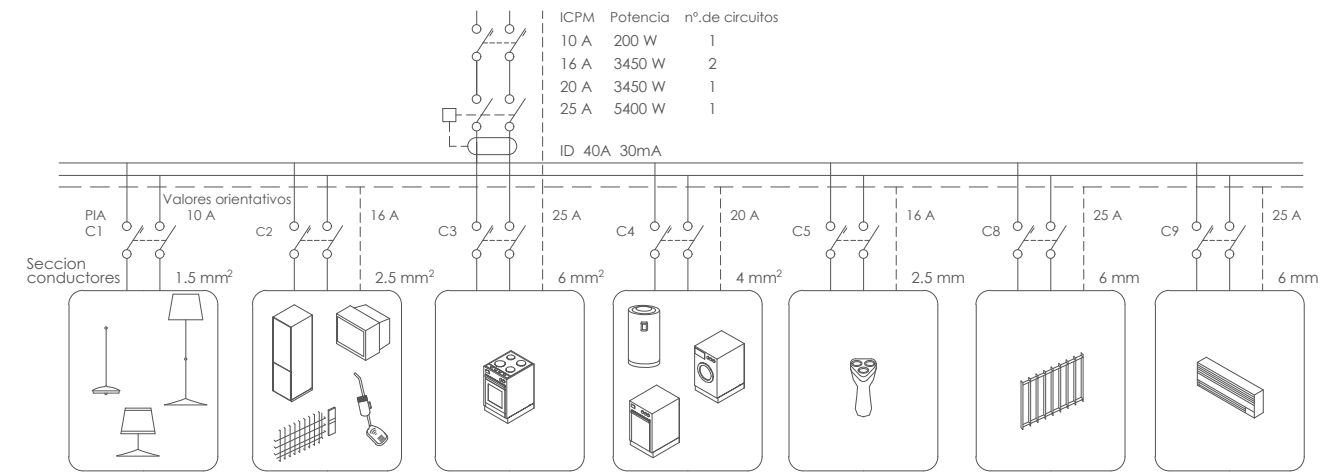
situación: PARCELA M-9.1 SN1 "LA BERNADA", SITUADA SOBRE SUPERFICIE DE USO PRIVATIVO Nº5

plano: PLANTA BAJA. INSTALACIÓN DE ELECTRICIDAD. escala: 1/100

promotor: CONSTRUCCIONES Y REFORMAS VEGASOL S.L. nº plano: 1.01



PLANTA SÓTANO



- CUADRO GENERAL DE PROTECCION**
- DOWNLIGHT LED SERIES NC 2152R YLD 3000K 11W O SIMILAR
  - DOWNLIGHT LED SERIES NC 2152R YLD 4000K 11W O SIMILAR
  - APLIQUE PARED INTERIOR mod. A ELEGIR
  - APLIQUE PARED EXTERIOR ISORA UP-DOWN RECTANGLE 3000 K 23 W GRIS ANTRACITA. DOPO - O SIMILAR
  - APLIQUE PARED LED mod. A ELEGIR
  - PANEL DOMÓTICA, ENCENDIDO EXTERIOR, PERSIANAS E ILUM. SALÓN
  - TIRA DE LED 3000 K 9 W. O SIMILAR
  - TIRA DE LED DE ENCENDIDO AUTOMÁTICO APERTURA PUERTA ARMARIO
  - ZUMBADOR
  - VIDEO PORTERO
  - PULSADOR TEMPORIZADOR
  - CARGADOR DE COCHE ELÉCTRICO
  - TOMA DE CORRIENTE 230 V. 16 A. (OTROS USOS)
  - TOMA DE CORRIENTE 230 V. 25 A. (COCINAS)
  - TOMA DE CORRIENTE 230 V. 25 A. (CALEFACCIÓN)
  - TOMA DE CORRIENTE 230 V. 25 A. (A. ACONDICIONADO)
  - TOMA DE CORRIENTE 230 V. 16 A. ESTANCA (EXTERIORES)
  - INTERRUPTOR SENCILLO mod. JUNG LS990 BLANCO
  - INTERRUPTOR CONMUTADO mod. JUNG LS990 BLANCO
  - INTERRUPTOR DE CRUCE mod. JUNG LS990 BLANCO
  - INTERRUPTOR MOTOR PERSIANA mod. JUNG LS990 BLANCO
  - MOTOR PERSIANA
  - PREINSTALACIÓN ESTORES
  - REGISTRO DE TOMA DE RTV-SAT. CABLE COAXIAL 2150 Mhz
  - REGISTRO DE TOMA DE RJ 45. CABLE UTP cat.6
  - REGISTRO DE TOMA DE TBA. CABLE COAXIAL 1000Mhz
  - SISTEMA AIRZONE PARA AIRE ACONDICIONADO

NOTA : CUANDO SE INSTALE UNA TOMA DE T.V., LA TOMA DE CORRIENTE SERA DOBLE

**\*EN COCINAS:**

- LAS TOMAS DE CORRIENTE DEL CIRCUITO C5 ENCIMA DEL PLANO DE TRABAJO SE COLOCARAN FUERA DE UN VOLUMEN DELIMITADO POR LOS PLANOS VERTICALES SITUADOS A 0,5m DEL FREGADERO Y DE LA ENCIMERA DE COCCION O COCINA.
- LAS TOMAS DE CORRIENTE DEL CIRCUITO C2 DEBAJO DEL PLANO DE TRABAJO SE COLOCARAN SEGUN DISEÑO DE COCINA.

**\*EN BAÑOS:**

- LA TOMA DE CORRIENTE DEL LAVABO SE COLOCARA A 1.50m DEL SUELO
- LA OTRA TOMA DE CORRIENTE SE COLOCARA ENCIMA DE LA PUERTA

**\*EN VIVIENDAS:**

- LOS INTERRUPTORES SE COLOCARAN A 1.10m DEL SUELO, EXCEPTO LOS DE LAS MESILLAS QUE SE COLOCARAN A UNOS 0.60cm DEL SUELO
- LAS TOMAS DE CORRIENTE SE COLOCARAN A 0.50m DEL SUELO, EXCEPTO LOS DE LAS MESILLAS QUE SE COLOCARAN A UNOS 0.60cm DEL SUELO

**CIRCUITOS :**

- C1 CIRCUITO DE ILUMINACION
- C2 CIRCUITO DE USO GENERAL, EXTRACTOR Y FRIGORIFICO
- C3 CIRCUITO DE COCINA Y HORNO
- C4a CIRCUITO DE LAVAVAJILLAS
- C4b CIRCUITO DE LAVADORA
- C4c CIRCUITO DE TERMO ELECTRICO
- C5 CIRCUITO DE BAÑO Y COCINA
- C6 CIRCUITO ADICIONAL C1 POR CADA 30 PUNTOS DE LUZ
- C7 CIRCUITO ADICIONAL C2 POR CADA 20 TOMAS USO GENERAL
- C8 CIRCUITO DE CALEFACCIÓN
- C9 CIRCUITO DE AIRE ACONDICIONADO
- C13 CIRCUITO DE RECARGA VEHÍCULOS ELÉCTRICOS

PRESCRIPCIONES DE SEGURIDAD EN CUARTOS DE BAÑO Y ASEO			
ZONAS	INSTALACIONES PERMITIDAS		
	Grado de Protección	Mecanismos	
Local con bañera o ducha			
	Volumen 0	IPX7 No permitida	
	Volumen 1	IPX4 IPX2, por encima del mas alto de un difusor fijo. IPX5, en equipo eléctrico de bañeras de hidromasaje y en los baños comunes en los que se puedan producir chorros de agua en su limpieza.	No permitida, con la excepción de circuitos MBTS alimentados a una tensión nominal de 12V en alterna o 30V en continua, estando la fuente instalada fuera de volúmenes 0,1 y 2.
	Volumen 2	IPX4 IPX2, por encima del mas alto de un difusor fijo. IPX5, en los baños comunes en los que se puedan producir chorros de agua en su limpieza.	No permitida, con la excepción de circuitos MBTS cuya fuente de alimentación este instalado fuera de volúmenes 0,1 y 2.
	Volumen 3	IPX5, en los baños comunes en los que se puedan producir chorros de agua en su limpieza.	Se permiten las bases solo si están protegidas bien por transformador de aislamiento; o por MBTS; o por un interruptor automat. de la alimentación con un dispositivo de protección

**PROYECTO OBRA DE VIVIENDA UNIFAMILIAR CON SÓTANO Y PISCINA EN PARCELA M-9.1 SN1 "LA BERNADA" DE ROJALES (ALICANTE)**

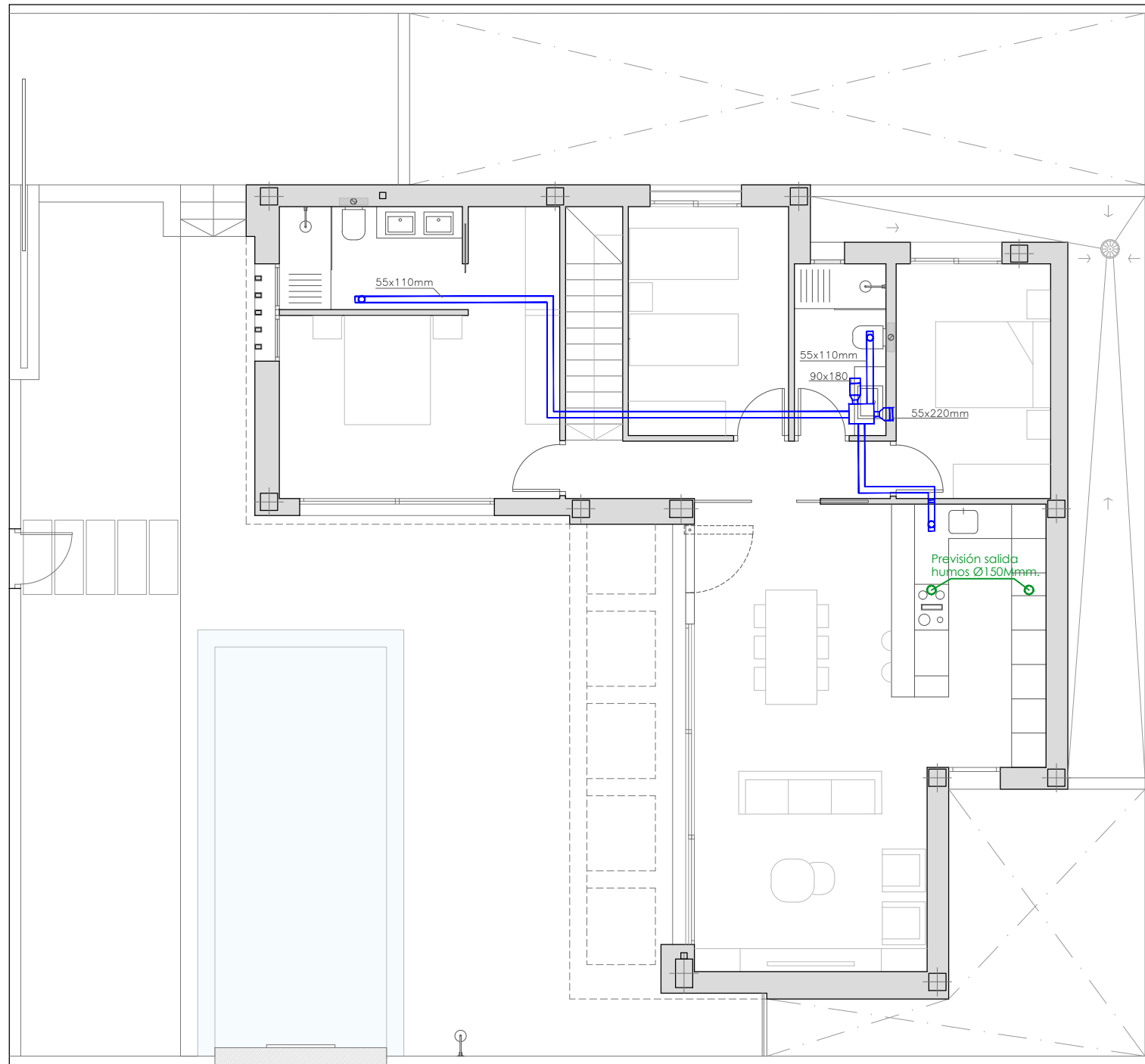
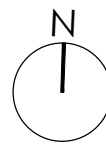
situación: PARCELA M-9.1 SN1 "LA BERNADA", SITUADA SOBRE SUPERFICIE DE USO PRIVATIVO Nº5

plano: PLANTA SÓTANO. INSTALACIÓN DE ELECTRICIDAD.

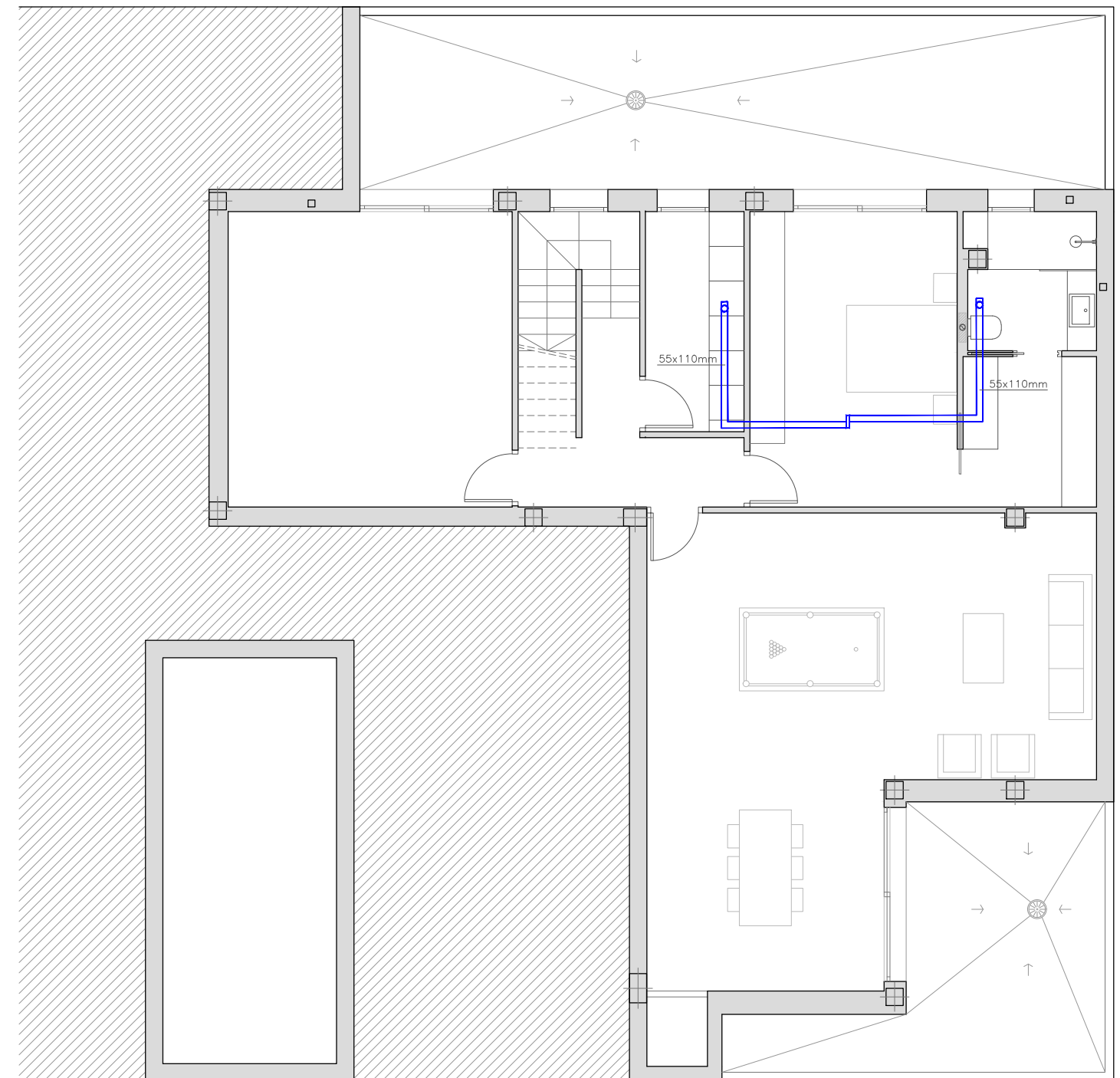
escala: 1/100

promotor: CONSTRUCCIONES Y REFORMAS VEGASOL S.L.

nº plano: 1.02



PLANTA BAJA



PLANTA SÓTANO

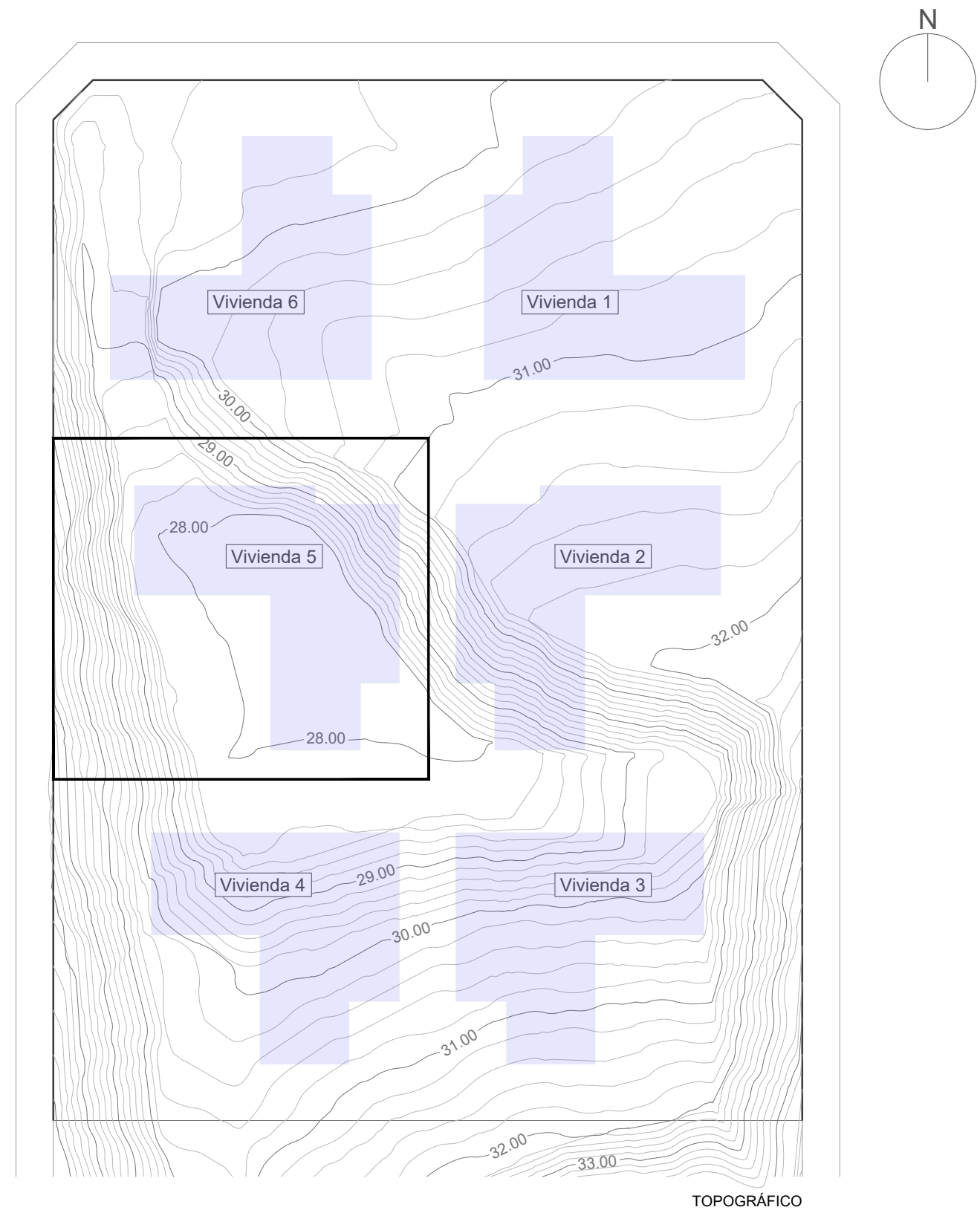
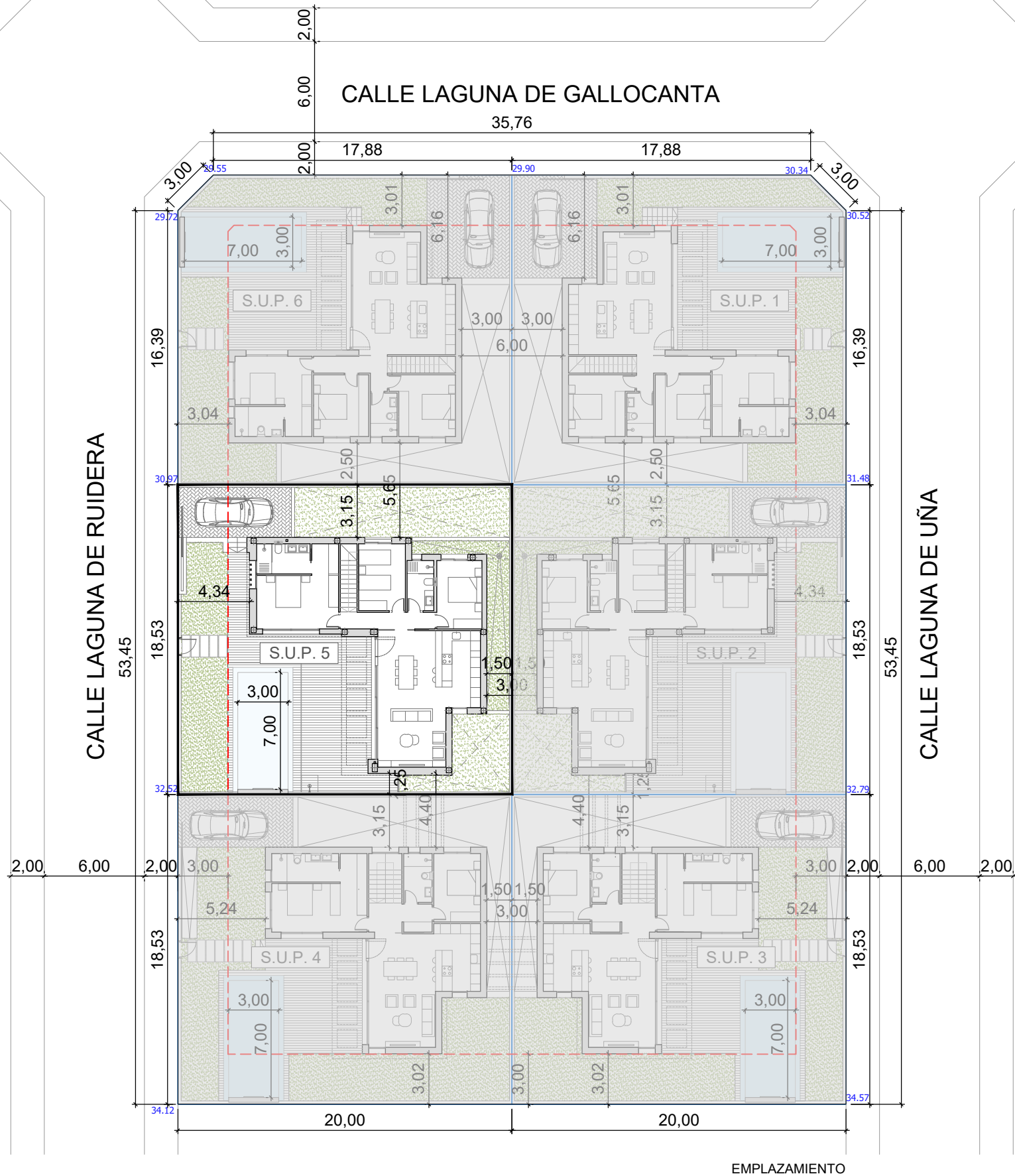
 SISTEMA DE VENTILACIÓN GRUPOS DE VENTILACIÓN HIDROREGULABLE DE SIMPLE FLUJO

PROYECTO OBRA DE VIVIENDA UNIFAMILIAR CON SÓTANO Y PISCINA EN PARCELA M-9.1 SN1 "LA BERNADA" DE ROJALES (ALICANTE)

situación: PARCELA M-9.1 SN1 "LA BERNADA", SITUADA SOBRE SUPERFICIE DE USO PRIVATIVO Nº5

plano: PLANTA BAJA Y PLANTA SÓTANO. VENTILACIÓN. escala: 1/100

promotor: CONSTRUCCIONES Y REFORMAS VEGASOL S.L. nº plano: 1.10

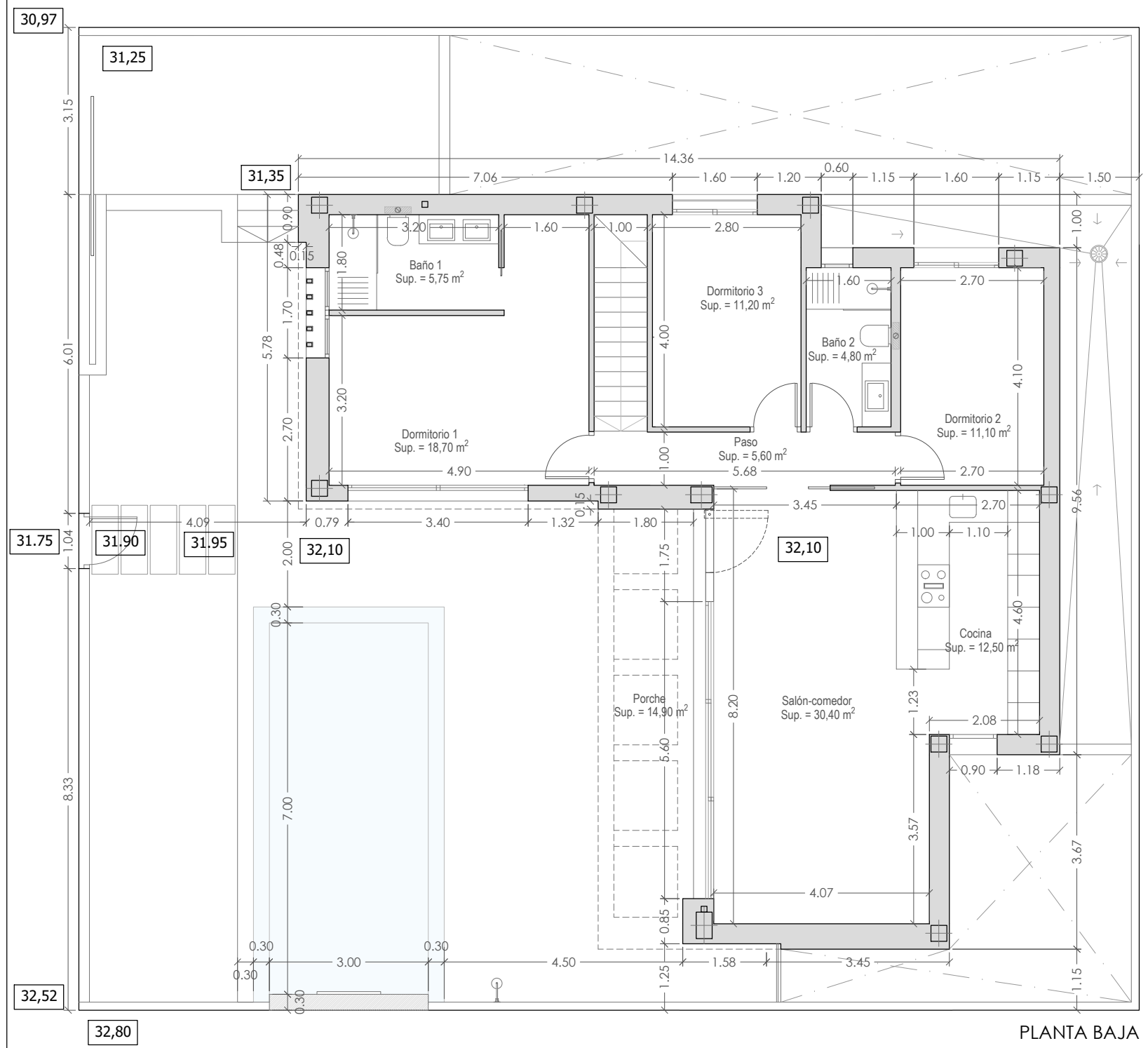
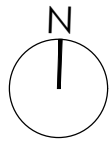


**PROYECTO OBRA DE VIVIENDA UNIFAMILIAR CON SÓTANO Y PISCINA EN PARCELA M-9.1 SN1 "LA BERNADA" DE ROJALES (ALICANTE)**

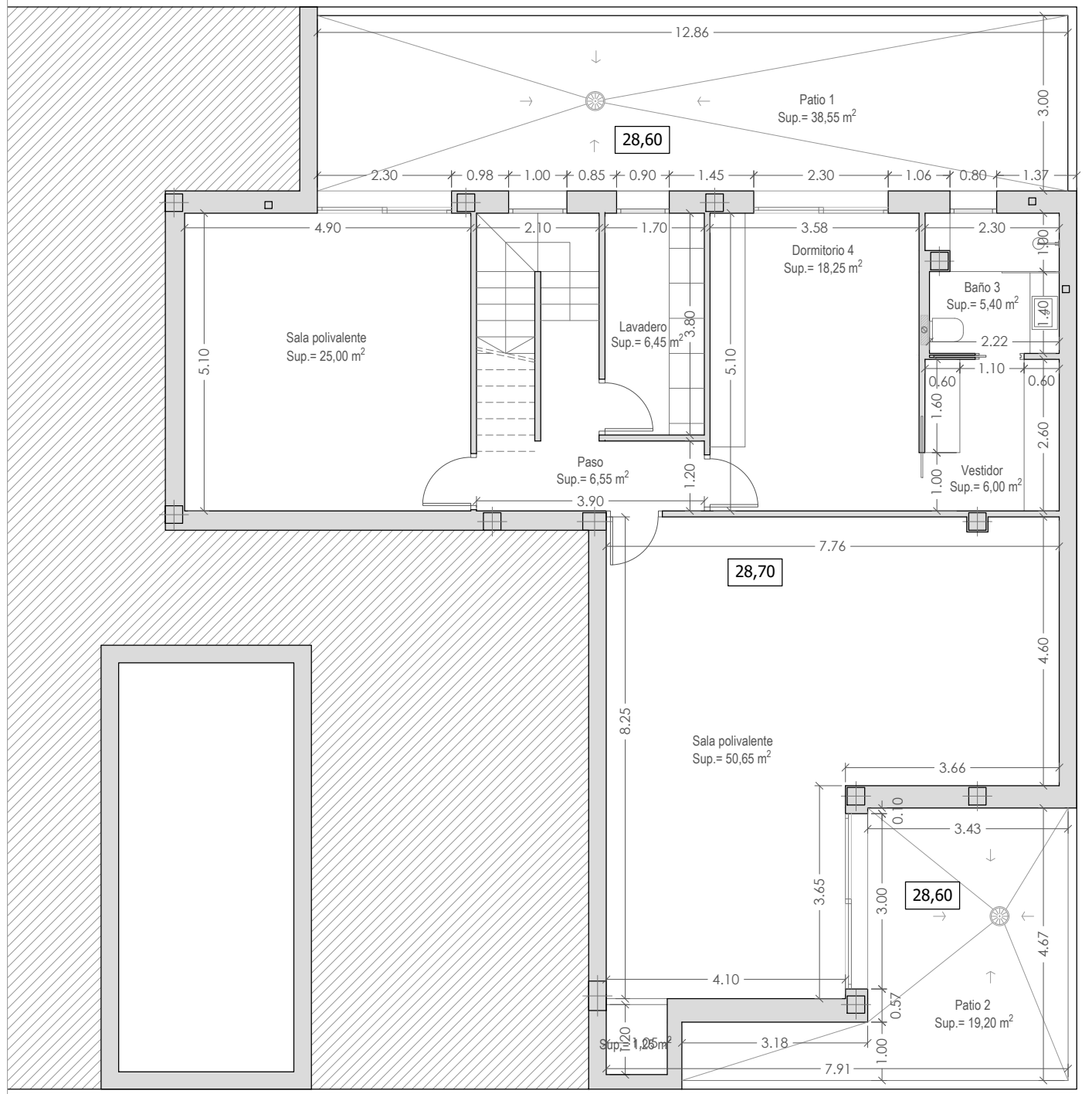
situación: PARCELA M-9.1 SN1 "LA BERNADA", SITUADA SOBRE SUPERFICIE DE USO PRIVATIVO Nº5

plano: EMPLAZAMIENTO Y PLANO TOPOGRÁFICO. escala: 1/300

promotor: CONSTRUCCIONES Y REFORMAS VEGASOL S.L. nº plano: **S.02**



PLANTA BAJA



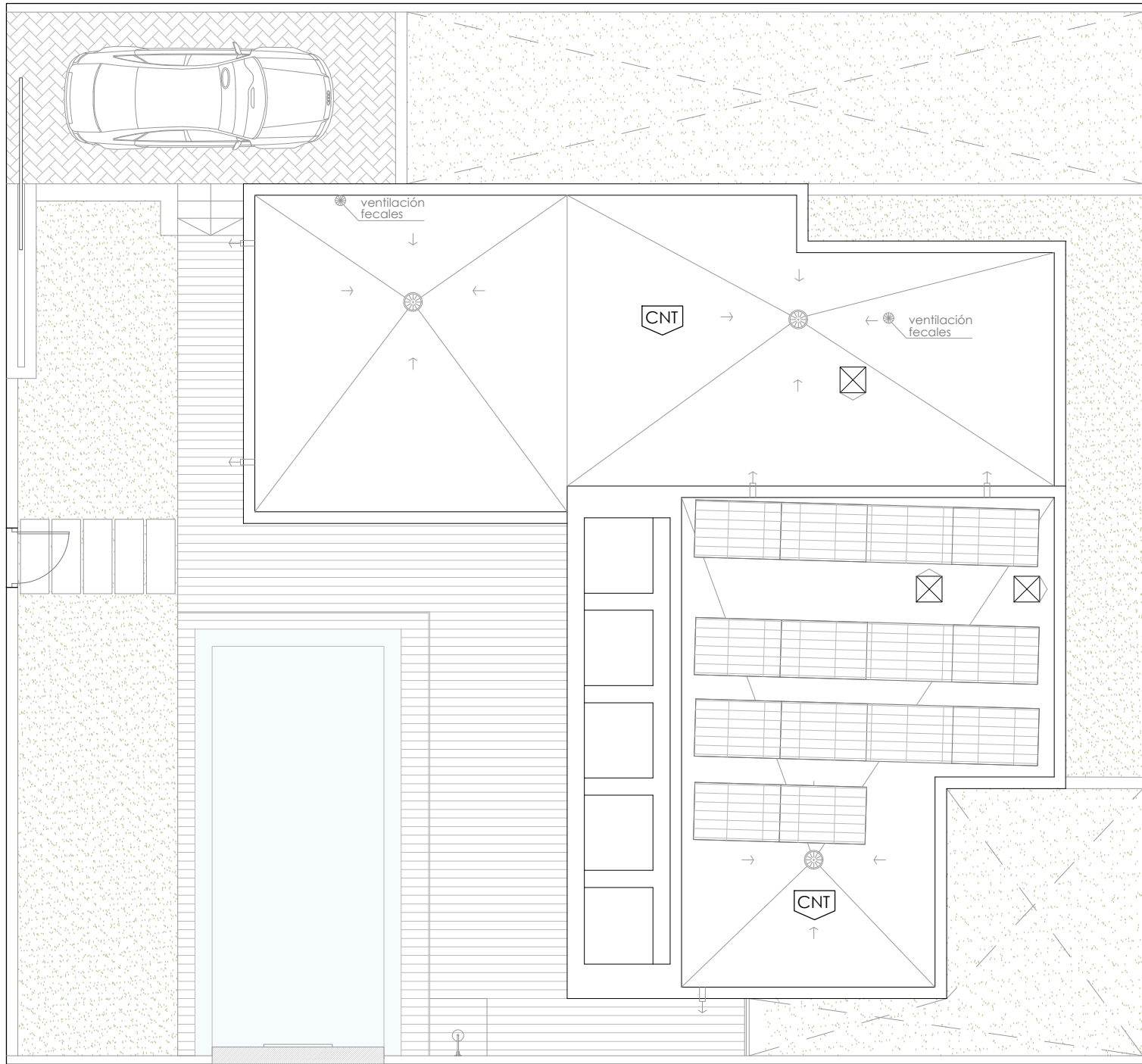
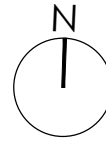
PLANTA SÓTANO

**PROYECTO OBRA DE VIVIENDA UNIFAMILIAR CON SÓTANO Y PISCINA EN PARCELA M-9.1 SN1 "LA BERNADA" DE ROJALES (ALICANTE)**

situación: PARCELA M-9.1 SN1 "LA BERNADA", SITUADA SOBRE SUPERFICIE DE USO PRIVATIVO Nº5

plano: PLANTA BAJA Y PLANTA SÓTANO. COTAS Y SUPERFICIES. escala: 1/100

promotor: CONSTRUCCIONES Y REFORMAS VEGASOL S.L. nº plano: A.01



PLANTA DE CUBIERTA

**CUBIERTAS**

**CNT** CUBIERTA PLANA INVERTIDA NO TRANSITABLE CONSTITUIDA POR: EMULSIÓN ASFÁLTICA, HORMIGÓN AISLANTE DE ARCILLA EXPANDIDA DE e=10 cm, EN FORMACIÓN DE PENDIENTES, TENDIDO DE MORTERO DE CEMENTO M5 DE e=2 cm; DOBLE LÁMINA ASFÁLTICA DE BETÚN ELASTÓMERO; LÁMINA GEOTEXTIL; POLIESTIRENO EXTRUÍDO DE 80 mm; LÁMINA GEOTEXTIL DE 200 g/m2 Y CAPA DE 5cm DE GRAVA DE CANTO RODADO 40/60.

NOTA :  
LAS PENDIENTES ESTARÁN COMPRENDIDAS ENTRE EL 1% Y 5%

- SUMIDERO
- ⇒ REBOSADERO

**MÓDULO FOTOVOLTAICO**



**PROYECTO OBRA DE VIVIENDA UNIFAMILIAR CON SÓTANO Y PISCINA EN PARCELA M-9.1 SN1 "LA BERNADA" DE ROJALES (ALICANTE)**

situación: PARCELA M-9.1 SN1 "LA BERNADA", SITUADA SOBRE SUPERFICIE DE USO PRIVATIVO Nº5

plano: PLANTA DE CUBIERTA. escala: 1/100

promotor: CONSTRUCCIONES Y REFORMAS VEGASOL S.L. nº plano: **A.03**