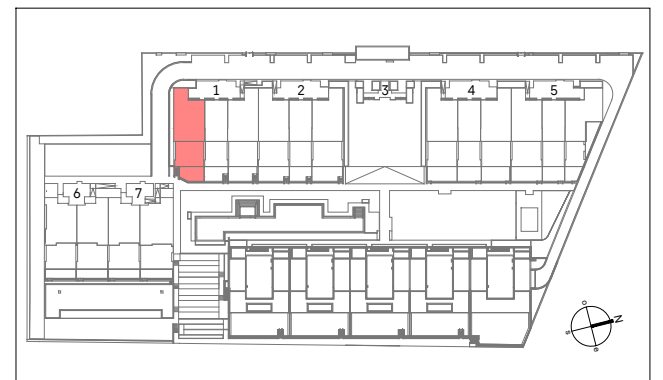


NUBAY

APARTMENTS & VILLAS

Sup. Construida Total BOJA.....	166,21m ²
Sup. Construida Cerrada Vivienda.....	131,78m ²
Sup. Construida Cerrada Vivienda con PP.ZZ.CC.....	153,03m ²
Sup. útil Cerrada Vivienda.....	112,75m ²
Sup. útil Abierta (Terraza).....	63,35m ²
Sup. útil Abierta (Jardín).....	31,15m ²



- Planos orientativos, sujetos a modificaciones técnicas y de diseño a criterio de la dirección facultativa.
 - Disposición y dimensiones de huecos en fachadas orientativas, pueden sufrir modificaciones en la redacción del proyecto definitivo.
 - La vegetación y el mobiliario, a excepción de la cocina, que se ajustará a la descripción mencionada en la memoria de calidades, tienen carácter exclusivamente estético, no siendo en ningún caso objeto de compraventa.

PROMOCIÓN:

ARQUITECTURA:

PLANO:

ESCALA (A3):

FECHA:

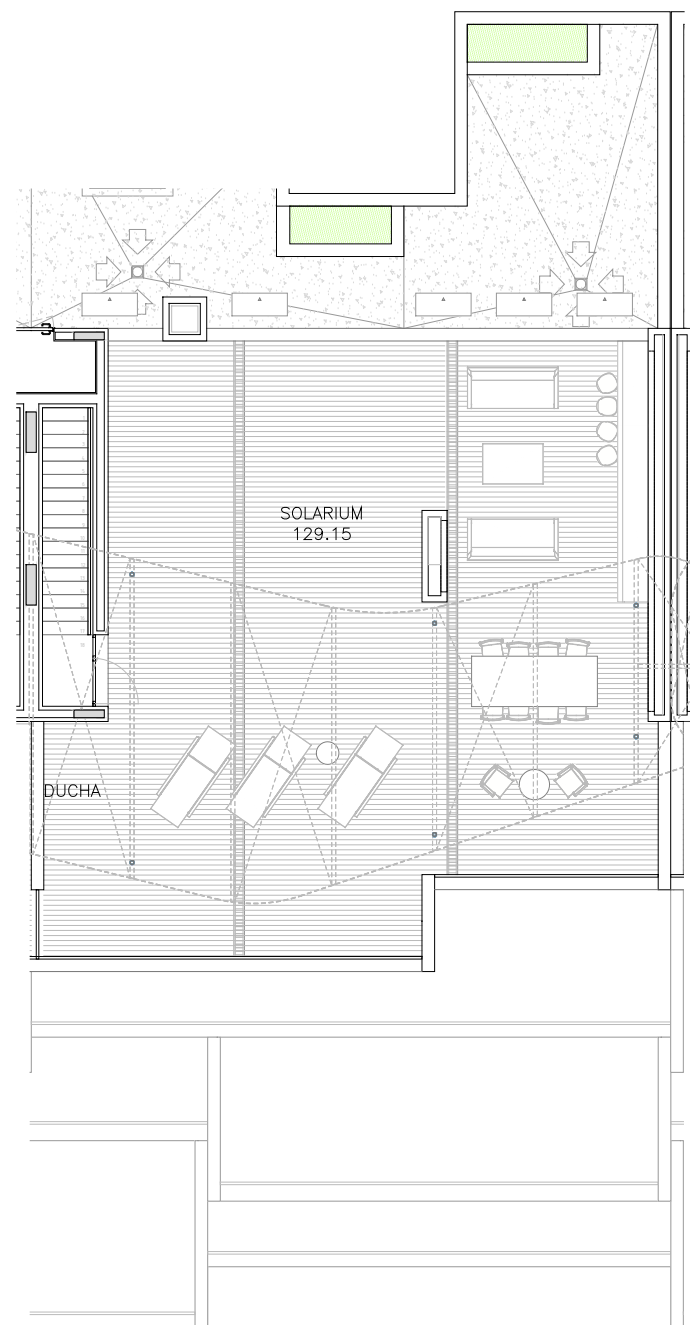
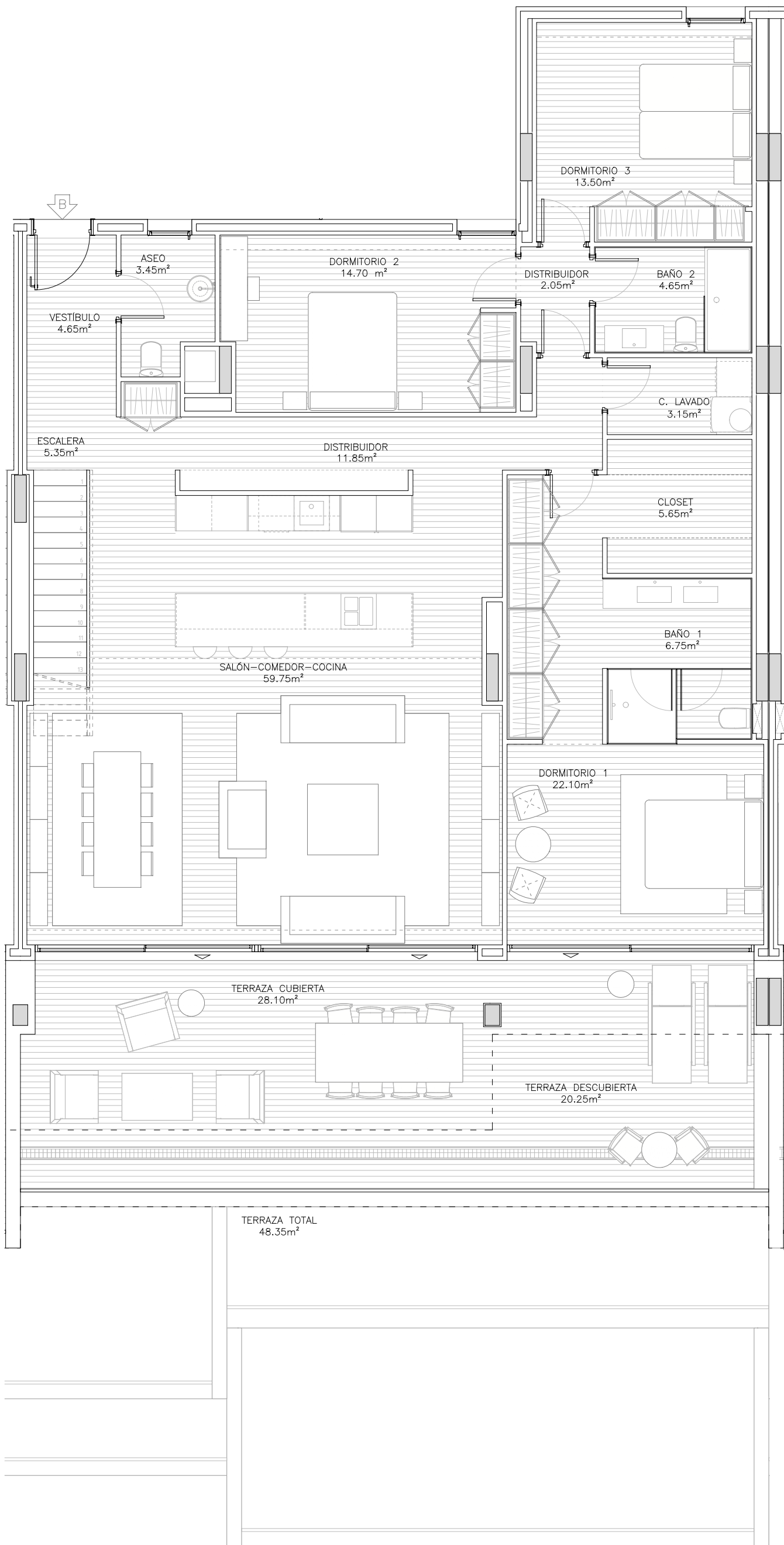
CONJUNTO RESIDENCIAL DE 71 VIVIENDAS, GARAJES,
 TRASTEROS Y PISCINAS.
 PARCELA RC-01 "CAMPING CHULLERA II" SECTOR AL-5_MANILVA_MÁLAGA



Solano & Catalán
 Arquitectos

BLOQUE I
 PLANTA BAJA
 VIVIENDA - A

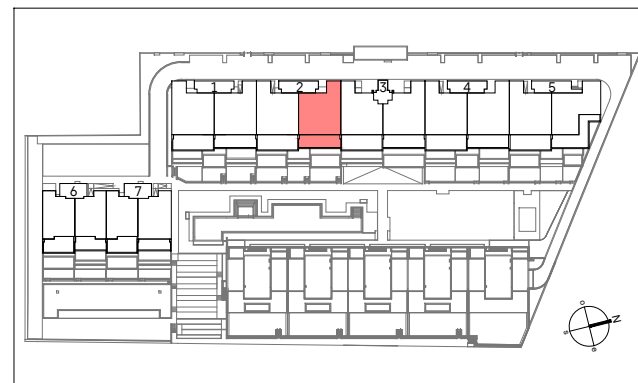
1/75-1/150 10-06-2024



NUBAY

APARTMENTS & VILLAS

Sup. Construida Total BOJA.....	226,17m ²
Sup. Construida Cerrada Vivienda.....	174,84m ²
Sup. Construida Cerrada Vivienda con PP.ZZ.CC.....	208,69m ²
Sup. útil Cerrada Vivienda.....	157,60m ²
Sup. útil Abierta (Terraza).....	177,50m ²



- Planos orientativos, sujetos a modificaciones técnicas y de diseño a criterio de la dirección facultativa.
 - Disposición y dimensiones de huecos en fachadas orientativas, pueden sufrir modificaciones en la redacción del proyecto definitivo.
 - La vegetación y el mobiliario, a excepción de la cocina, que se ajustará a la descripción mencionada en la memoria de calidades, tienen carácter exclusivamente estético, no siendo en ningún caso objeto de compraventa.

PROMOCIÓN:

ARQUITECTURA:

PLANO:

ESCALA (A3):

FECHA:

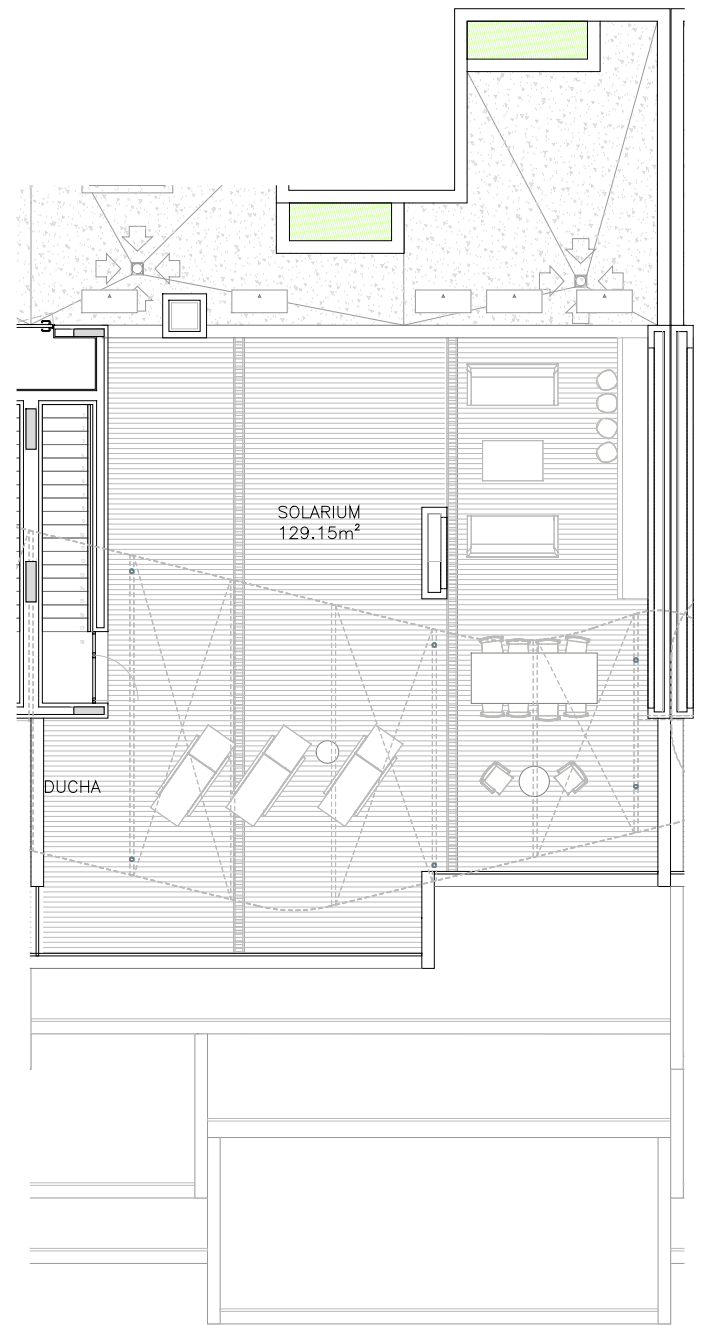
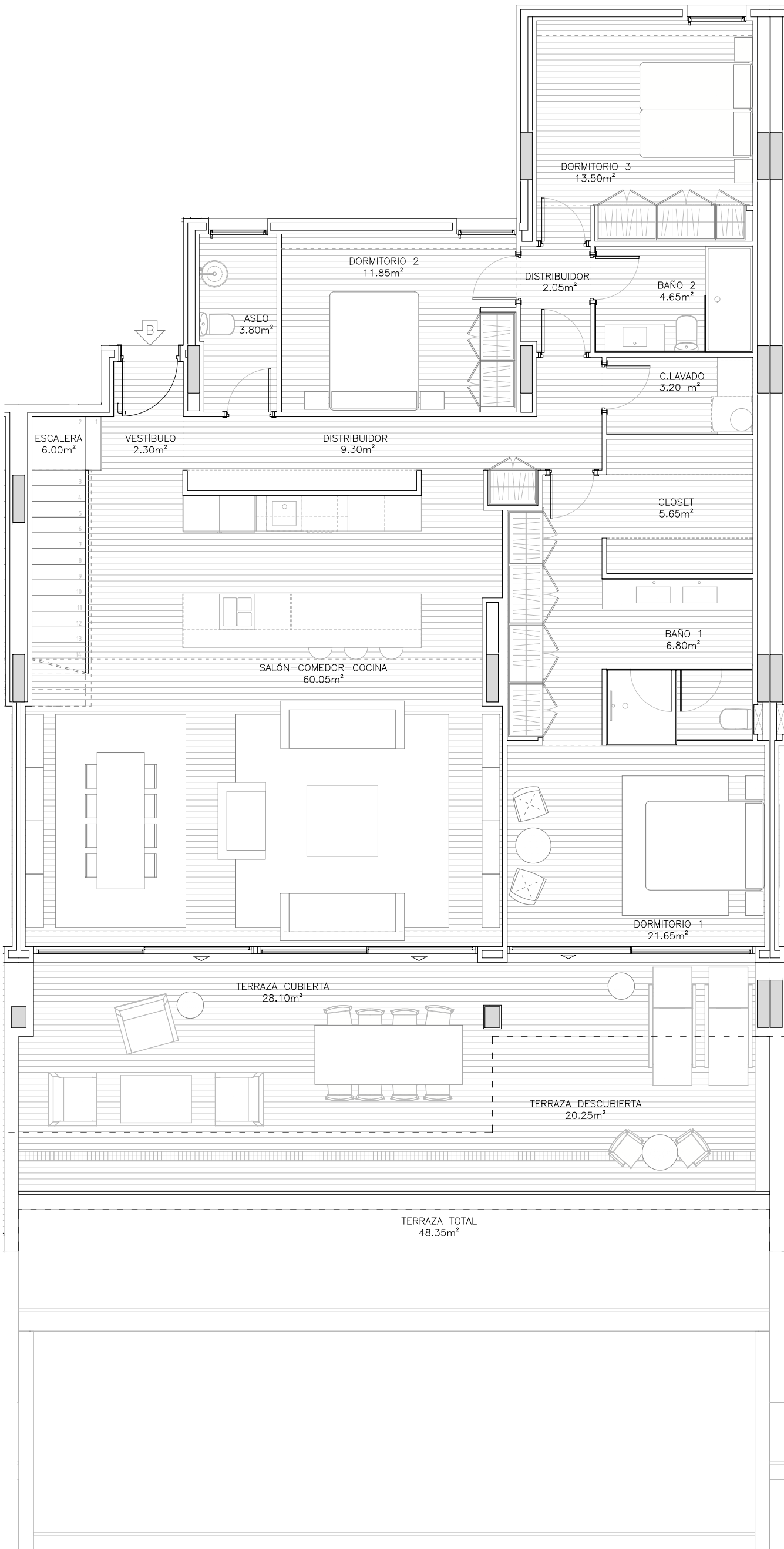
CONJUNTO RESIDENCIAL DE 71 VIVIENDAS, GARAJES,
 TRASTEROS Y PISCINAS.
 PARCELA RC-01 "CAMPING CHULLERA II" SECTOR AL-5_MANILVA_MÁLAGA



Solano & Catalán
 Arquitectos

BLOQUE II
 PLANTA ÁTICO Y SOLARIUM
 VIVIENDA - B

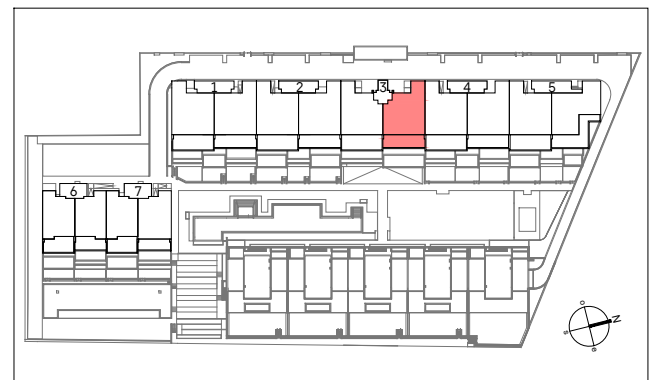
1/75-1/150 10-06-2024



NUBAY

APARTMENTS & VILLAS

Sup. Construida Total BOJA.....	210,91m ²
Sup. Construida Cerrada Vivienda.....	167,23m ²
Sup. Construida Cerrada Vivienda con PP.ZZ.CC.....	194,19m ²
Sup. útil Cerrada Vivienda.....	150,80m ²
Sup. útil Abierta (Terraza).....	177,50m ²



- Planos orientativos, sujetos a modificaciones técnicas y de diseño a criterio de la dirección facultativa.
- Disposición y dimensiones de huecos en fachadas orientativas, pueden sufrir modificaciones en la redacción del proyecto definitivo.
- La vegetación y el mobiliario, a excepción de la cocina, que se ajustará a la descripción mencionada en la memoria de calidades, tienen carácter exclusivamente estético, no siendo en ningún caso objeto de compraventa.

PROMOCIÓN:

ARQUITECTURA:

PLANO:

ESCALA (A3):

FECHA:

CONJUNTO RESIDENCIAL DE 71 VIVIENDAS, GARAJES,
TRASTEROS Y PISCINAS.
PARCELA RC-01 "CAMPING CHULLERA II" SECTOR AL-5_MANILVA_MÁLAGA



Solano & Catalán
Arquitectos

BLOQUE III
PLANTA ÁTICO Y SOLARIUM
VIVIENDA - B

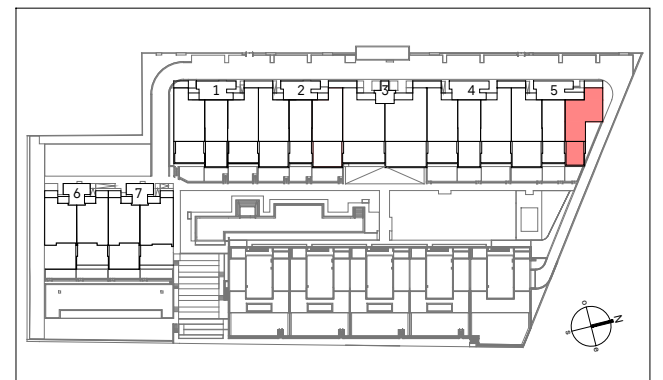
1/75-1/150 10-06-2024



NUBAY

APARTMENTS & VILLAS

Sup. Construida Total BOJA.....	164,90m ²
Sup. Construida Cerrada Vivienda.....	130,72m ²
Sup. Construida Cerrada Vivienda con PP.ZZ.CC.....	151,83m ²
Sup. útil Cerrada Vivienda.....	112,70m ²
Sup. útil Abierta (Terraza).....	38,25m ²



- Planos orientativos, sujetos a modificaciones técnicas y de diseño a criterio de la dirección facultativa.
 - Disposición y dimensiones de huecos en fachadas orientativas, pueden sufrir modificaciones en la redacción del proyecto definitivo.
 - La vegetación y el mobiliario, a excepción de la cocina, que se ajustará a la descripción mencionada en la memoria de calidades, tienen carácter exclusivamente estético, no siendo en ningún caso objeto de compraventa.

PROMOCIÓN:

ARQUITECTURA:

PLANO:

ESCALA (A3):

FECHA:

CONJUNTO RESIDENCIAL DE 71 VIVIENDAS, GARAJES, TRASTEROS Y PISCINAS.

PARCELA RC-01 "CAMPING CHULLERA II" SECTOR AL-5_MANILVA_MÁLAGA

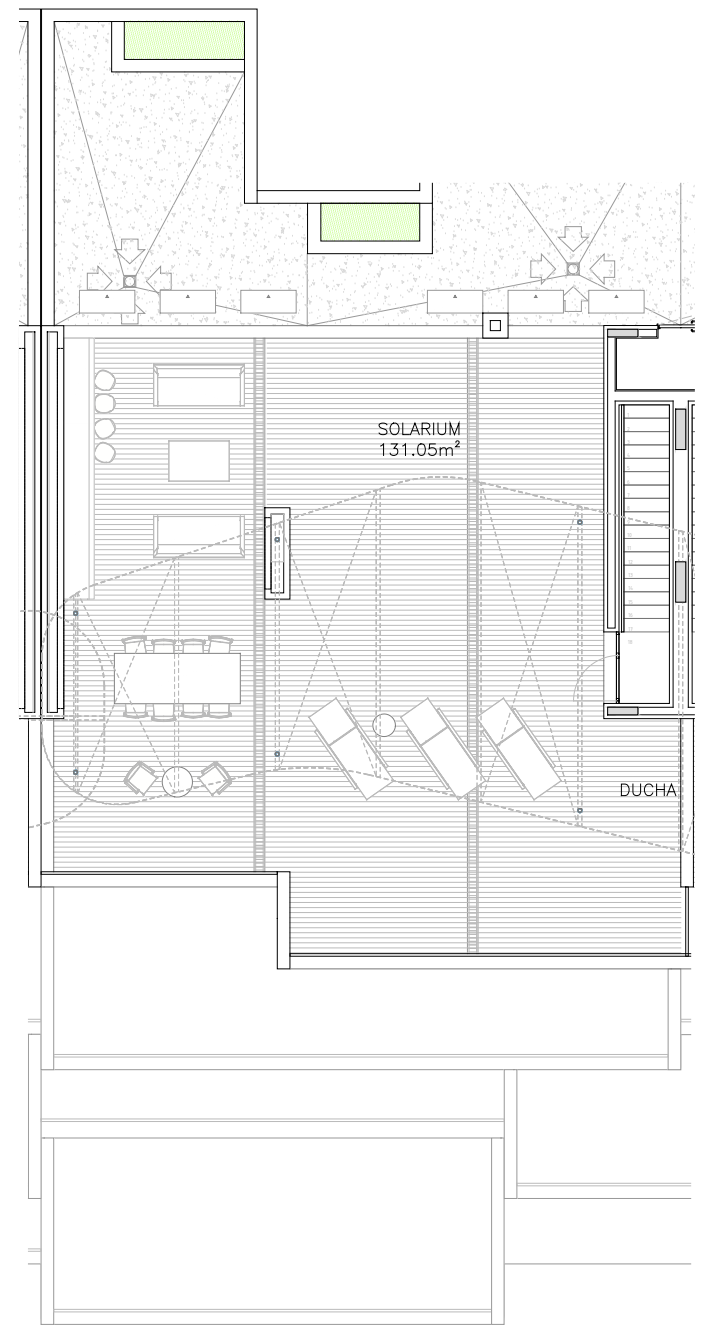
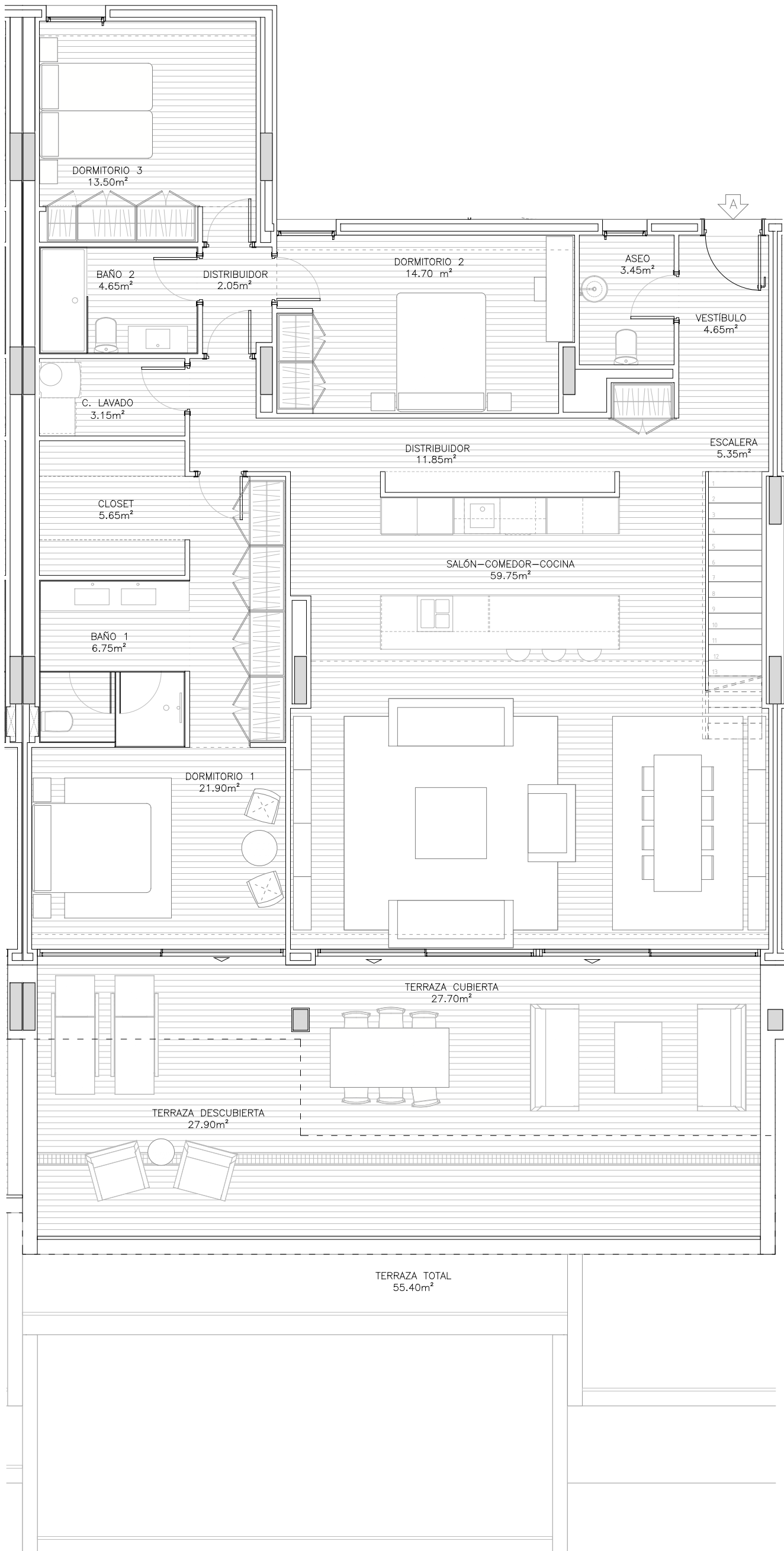


Solano & Catalán
Arquitectos

BLOQUE V
PLANTA PRIMERA
VIVIENDA - C

1/75

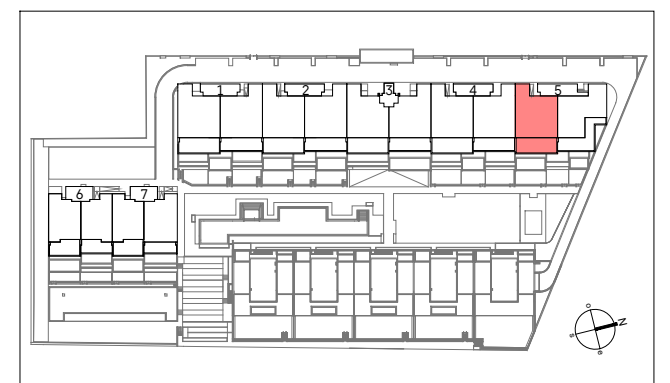
10-06-2024



NUBAY

APARTMENTS & VILLAS

Sup. Construida Total BOJA.....	220,51 m ²
Sup. Construida Cerrada Vivienda.....	174,84 m ²
Sup. Construida Cerrada Vivienda con PP.ZZ.CC.....	203,03 m ²
Sup. útil Cerrada Vivienda.....	157,40 m ²
Sup. útil Abierta (Terraza).....	186,65 m ²



- Planos orientativos, sujetos a modificaciones técnicas y de diseño a criterio de la dirección facultativa.
 - Disposición y dimensiones de huecos en fachadas orientativas, pueden sufrir modificaciones en la redacción del proyecto definitivo.
 - La vegetación y el mobiliario, a excepción de la cocina, que se ajustará a la descripción mencionada en la memoria de calidades, tienen carácter exclusivamente estético, no siendo en ningún caso objeto de compraventa.